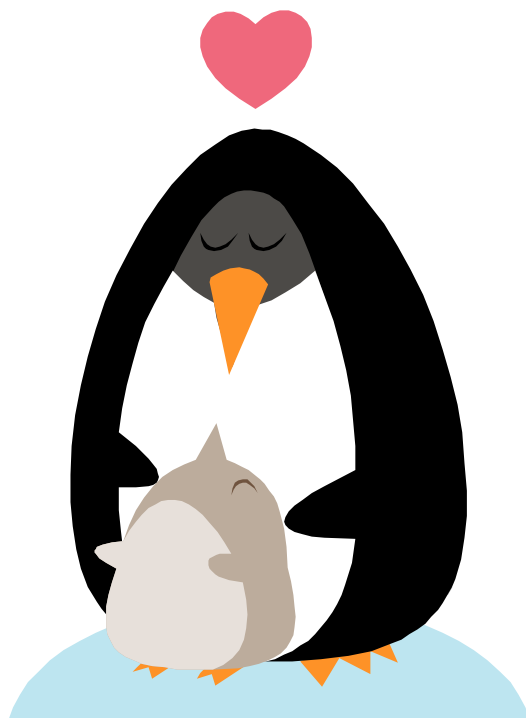


青梅市子育て支援ガイド

(平成21年10月版)



～もくじ～

1	健やかな子育てのために	P 2 ~
2	子育てでお困りのときに	P 5 ~
3	お子さんの保育等に関すること	P 7 ~
	青梅市内私立幼稚園・幼児園一覧表	P 9
	青梅市内私立保育所一覧表	P 10 ~
	青梅市内学童保育所(こどもクラブ)一覧表	P 13 ~
4	経済的な支援	P 15 ~
5	主な子育て支援事業	P 19 ~
6	子育て支援団体(NPO法人)	P 22

詳しくは、各担当課までご連絡・お問い合わせください。

青梅市役所の代表番号は0428-22-1111です。

