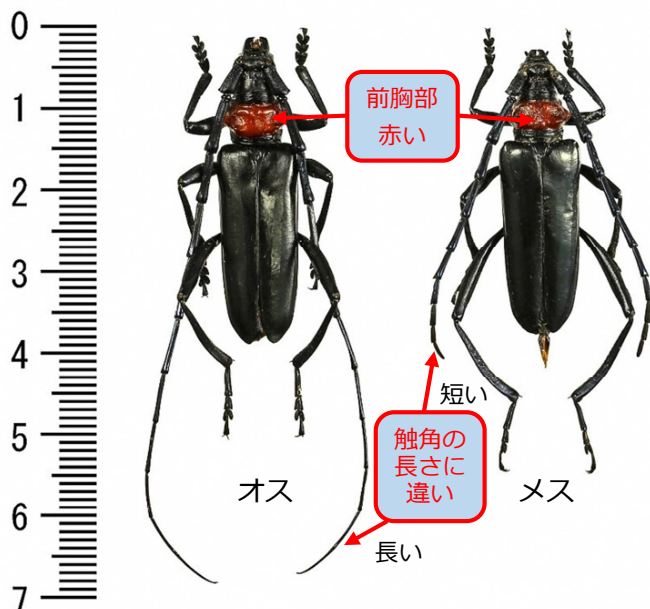


サクラなどへのクビアカツヤカミキリ侵入点検のお願い

この点検は、サクラやモモ、ウメなどに大きな被害を与える特定外来生物『クビアカツヤカミキリ』の被害の有無を確認するためのものです。ご協力をお願いします。

〈クビアカツヤカミキリ(成虫)の特徴〉



【体 長】 25~40mm

【発生期】 6月~8月頃

【特 徴】

- ・全体は青みを帯びた黒色
つやつやした光沢がある
- ・前胸部（クビのように見える部分）が赤い
- ・触角はオスの方が長い
- ・つかむと強い匂いを放つ

※成虫はその場で駆除して下さい！

（必ず殺すこと。生きたまま持ち運ぶことは法律で禁止されています）

〈幼虫による樹木被害の点検ポイント〉

○対象樹種

サクラ、ウメ、モモ(ハナモモ含む)、スモモ

○調査範囲

高さ 3m位までの幹や根元、太枝の表面

○調査内容

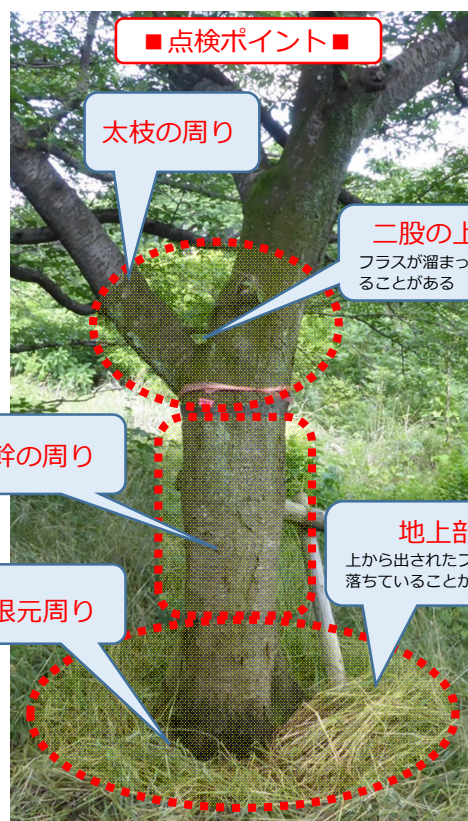
6月~9月に、下の写真のような『フラス』(幼虫が排出する木屑と糞が混ざったもの)が出ていないかを確認して下さい。
点検するポイントは右の写真を参考にして下さい。



根元で確認されたフラス



幹で確認されたフラス



■点検ポイント■

太枝の周り

二股の上
フラスが溜まっていることがある

幹の周り

地上部
上から出されたフラスが落ちていていることがある

根元周り

フラス（疑いも含めて）や成虫を確認した場合、電話または"クビアカツヤカミキリ 発見報告受付フォーム"にてご連絡下さい！

連絡先：青梅市役所

0428-22-1111

担当：環境政策課環境対策係 内線 2538・2539

HP：<https://www.city.ome.tokyo.jp/soshiki/22/75956.html>



発見報告受付フォーム