

2024年もよろしくお願ひいたします！！

今日で2学期が終わりました。1年の・分の三を終え、3学期に向かっていきます。新年には、自分が高めたい力を「目標」にしていけます。御家庭でもお子さんにどんな力が必要かを話し合ってみてください。そして、3学期に目標達成できるよう学校でもサポートして参ります。

また1年間の総まとめの時期です。今までの学習が着実に身に付いているかを確認しながら、進めていきます。生活面では「次の学年に向かう準備」という大切な時期となります。小学校生活前半の締めくくりでもありますので、気を引きしめて一步一步進んでいきたいと思ひます。3学期も、子供たちへの励ましの言葉を宜しくお願ひします。

お知らせ

●3学期始業式について(ランドセル登校)

- 令和6年1月9日(火) 通常登校 特別時程4時間授業(給食なし)
- 持ち物 ・防災頭巾 ・上履き ・筆箱 ・連絡帳 ・通知表(押印をお願いします。) ・宿題 ・習字道具(書初めを行います。) ※クロームブックは金曜日までに持たせてください。

●学校公開について

日 時：1月20日(土) 9:25~12:05 (2~4校時)
 時間割：2校時は各教室で道徳公開、4校時は視聴覚室で講演会になります。
 詳細は、後日配布のお便りを御確認ください。

●クロームブックの取り扱いについて

- ・冬休み中に「スマイルネクスト」に取り組んでください。
- ・決められた内容以外の学習でも御活用ください。
- ・保護者の目の届く場所での使用を推奨します。 ※破損、紛失に御注意ください。

●短縄の御準備をお願いします

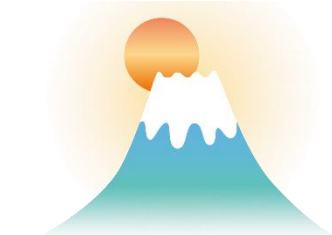
体育の授業や休み時間に短縄を使います。1月29日(月)までに御準備ください。なお、記名の上、お子さんの背丈に合わせ、長さを調整して持たせてください。

1月行事予定

授業時間数

特…特別時程

月	火	水	木	金	土
12/25 特④ 終業式・大掃除	12/26 冬季休業日始	12/27	12/28	12/29	12/30
1 元旦	2	3	4	5 冬季休業日終	6
8 成人の日	9 特④ 始業式・大掃除 エールウイーク始	10 特④ 安全指導日⑨ 給食始 下校指導	11 ⑥ 身体計測 スポタイ	12 ⑥	13
15 ⑤ 全校朝会 読書週間始 エールウイーク終 委員会⑨	16 ⑥ 避難訓練⑩(朝自 習時)	17 特⑤ 集金日	18 ⑥	19 ⑤ スポタイ	20 特④ 学校公開日・道徳 授業地区公開講 座
22 振替休業日	23 ⑥ スポタイ	24 特④	25 特④	26 特⑥ 読書週間終	27 小学校造形作品 展
29 ⑤ 音楽集会 なわとびタイム始 クラブ⑩	30 ⑥ 縦割り班(寄せ書 き)	31 特⑤	2/1 ⑥ スポタイ	2/2 特⑥ 安全指導日⑩	2/3



1月学習予定

国語	ありの行列 つたわる言葉で表そう これがわたしのお気に入り 習字
社会	事故や事件からまちを守る かわる道具とくらし
算数	2けたをかけるかけ算 分数
理科	磁石のふしぎ
図工	カタチ探し
音楽	ちいきにつたわる音楽でつながろう
体育	縄跳び ベースボール型ゲーム 多様な動きをつくる運動 保健「健康な生活」
道徳	個性の伸長 正直、誠実 よりよい学校生活、集団生活の充実
総合	タブレット入力練習・プログラミング 野鳥について調べよう
外国語	これなあに？