

青梅型コミュニティ・スクール

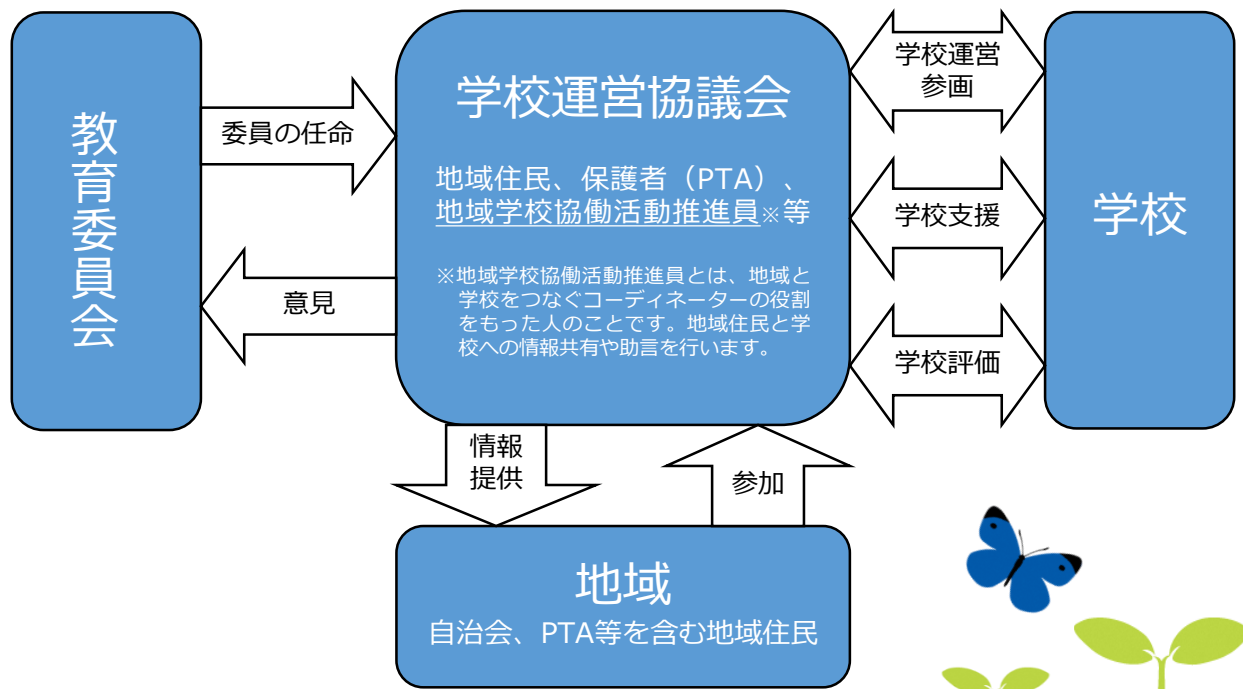
～いいまちは いい学校をつくり いい学校は いいひとをつくる～

青梅市では、これまで築き上げてきた学校と地域が連携して子供を育てる取組みを土台にして、新たに地域が学校運営参画・学校支援・学校評価を一体的・持続的に実施していく仕組みを整え、学校と地域の協働による開かれた信頼される学校づくりを進めます。

青梅型コミュニティ・スクールとは

子供たちや学校を取り巻く環境や地域の実態を踏まえ、今ある組織を生かした、**学校と地域の皆さんが継続的に連携していくための仕組み**のことです。

青梅型コミュニティ・スクール



子供にとって	先生にとって
<ul style="list-style-type: none">・ 学びや体験活動が充実・ 地域の担い手として自覚・ 防犯、防災等の対策	<ul style="list-style-type: none">・ 地域の理解と協力・ 地域人材の活用・ 子供と向き合う時間の確保
保護者にとって	地域にとって
<ul style="list-style-type: none">・ 学校や地域への理解・ 地域の中で子供が育つ安心感・ 保護者や地域との人間関係の構築	<ul style="list-style-type: none">・ 経験を生かす場、生きがい作り・ 地域のよりどころ、ネットワーク形成・ 防犯、防災体制等の構築

今までと何が変わるの？

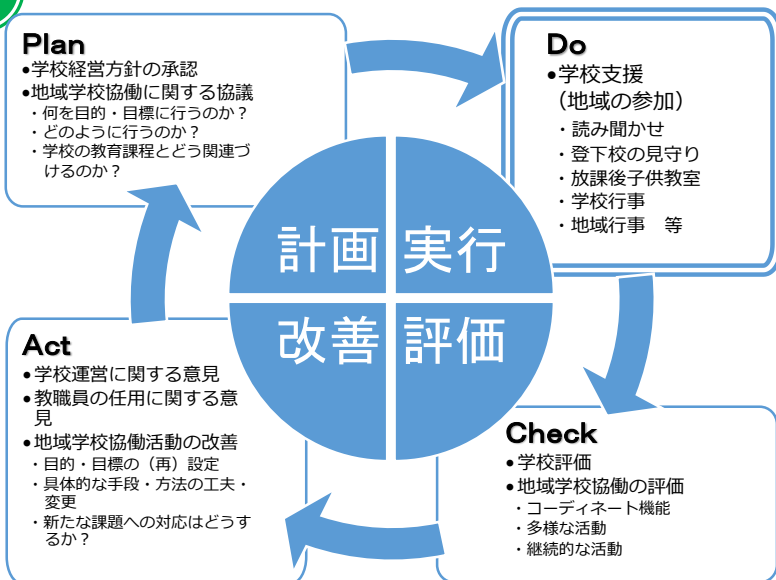
【主な制度の改善点】

- **学校運営に必要な支援**に関する協議を行うよう役割を見直しました。
- 委員の任命にあたり、**校長が意見申出**を行えることとし、**校長がリーダーシップを発揮**できる仕組みとしました。
- **教職員の任用**に関して、学校運営方針や教育上の課題を踏まえたもの
に限り、**意見申出**を行えることとしました。

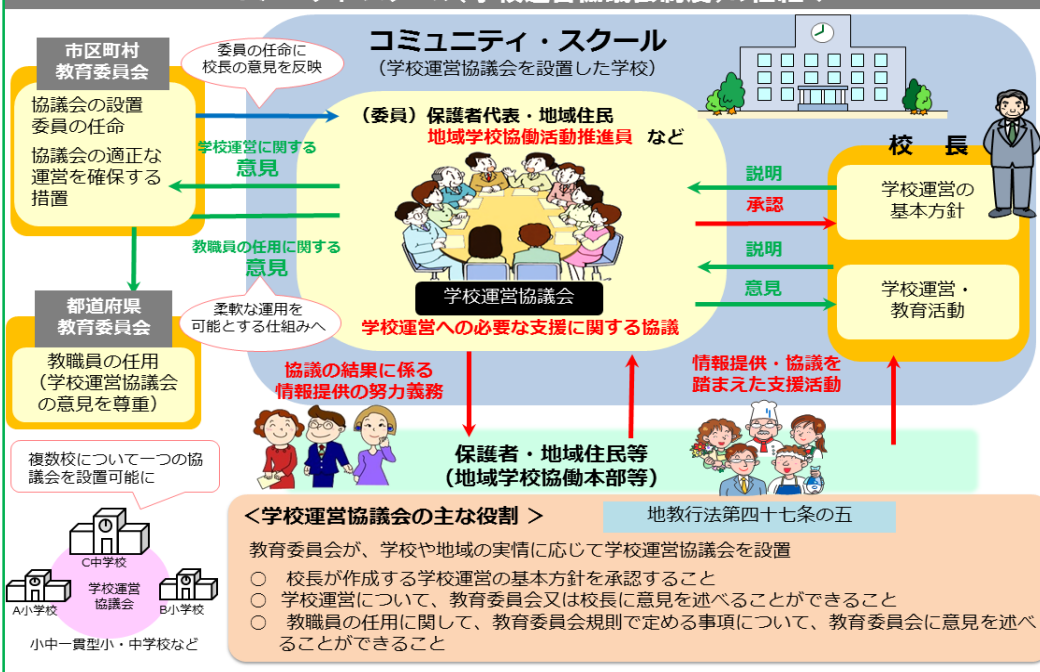
地域とともにある学校づくり

【学校運営協議会の役割】

学校運営への参画や学校支援、学校評価は、これまでそれぞれ行われてきましたが、青梅型コミュニティ・スクールでは、学校運営協議会を置くことで、学校と地域が一体となって学校づくりに取り組むことができます。



コミュニティ・スクール(学校運営協議会制度)の仕組み



文科省資料より

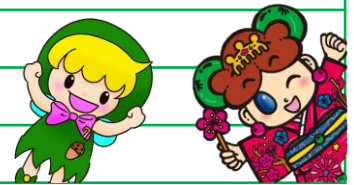


＊ 青梅型コミュニティ・スクール ＊

2 ～いいまちは いい学校をつくり いい学校は いいひとをつくる～

【令和4年度コミュニティ・スクール委員会（CS）委員のご紹介】

委員長	学識経験者（小曾木老壮大学学長）
副委員長	小曾木地区青少年対策委員会 会長（兼六中学運協）
	第六支会 会長（兼六中学運協）
地域学校協働推進委員	夕やけランド統括指導員・主任児童委員（兼六中学運協）
地域学校協働推進委員	おそきの地域と学校を考える会事務局長（兼六中学運協）
	青梅市文化財保護指導員
	本校前PTA会長
	七小おやじの会 会長
	本校PTA会長
	青梅第六中学校 校長



【令和4年度の予定】

※七小の関係者で希望する方は委員会を傍聴することができます。（要申請）

	日 程	内 容
第1回CS委員会	6月27日 (月)	<ul style="list-style-type: none"> ○ 音楽鑑賞教室の参観 ○ 委嘱及び委員長、副委員長選出 ○ 学校経営方針の説明と承認 ○ 学校評価、学校行事、生活指導、校内研究等の概要説明 ○ CS委員会役員選出と年間活動計画等について協議
防災訓練参加	8月29日 (月)	<ul style="list-style-type: none"> ○ 地域と学校とのパイプ役として活動を予定 ※第六支会自主防災組織主催 避難所開設訓練
第2回CS委員会	10月15日 (土)	<ul style="list-style-type: none"> ○ 小中合同音楽会の参観及び意見交流 ○ 教育活動の実施状況についての報告、学校評価について ○ 150周年記念事業に向けての進捗状況報告 ○ 今後のCS活動についての意見交換
研修会	11月5日 (土)	<ul style="list-style-type: none"> ○ 学校公開（展覧会）参観及び意見交換 ○ CSマイスターによる研修会（予定）
第3回CS委員会	2月17日 (金)	<ul style="list-style-type: none"> ○ 学校評価アンケート結果の報告 ○ 次年度に向けての振り返り

【（案）青梅七小CS委員会・地域学校協働本部 活動例】

※現時点での案であり、今後組織及び具体的内容を検討していきます。

サポートチーム名	主な支援内容
安心安全サポート	安全見守り、引率補助、学校行事支援、あいさつ運動 等
学習サポート	放課後学習教室、授業支援補助、図書ボラ、朝学習支援 等
環境サポート	学校施設・学校園の管理、環境学習支援、動物飼育支援 等
地域ふれあいサポート	地域学習支援、伝統文化、地域行事、学校広報 等



今後の導入計画

令和7年度までに市内全校を対象に順次導入していきます。各校は導入した翌年度から年1回、中学校区合同で研修を実施します。

	R 3年度	R 4年度	R 5年度	R 6年度	R 7年度	R 8年度	R 9年度
第一小			準備期間	導入	★		
第二小				準備期間	導入	★	
第三小				準備期間	導入	★	
第四小			準備期間	導入	★		
第五小		準備期間	導入	★			
第六小		準備期間	導入	★			
第七小	準備期間	導入	★				
成木小		準備期間	導入	★			
河辺小			準備期間	導入	★		
新町小				準備期間	導入	★	
霞台小				準備期間	導入	★	
友田小				準備期間	導入	★	
今井小				準備期間	導入	★	
若草小				準備期間	導入	★	
藤橋小				準備期間	導入	★	
吹上小			準備期間	導入	★		
第一中			準備期間	導入	★		
第二中				準備期間	導入	★	
第三中				準備期間	導入	★	
西中		準備期間	導入	★			
第六中	導入		★				
第七中		準備期間	導入	★			
霞台中			準備期間	導入	★		
吹上中			準備期間	導入	★		
新町中				準備期間	導入	★	
泉中				準備期間	導入	★	

準備期間では、学校教職員や保護者、地域への説明を行います。
★の年度以降は毎年1回、中学校区合同で研修を実施します。

令和4年3月1日時点

問い合わせ先:

青梅市教育委員会 指導室 指導係
青梅市東青梅1-11-1

TEL:0428-22-1111 (内線2371、2377、2379)

