

年 月 日

会

会長

## 資源回収のお知らせ

〈時候のあいさつ〉

さて、来る 月 日、年間予定どおり資源回収を行います。地域の皆様にはぜひご協力をお願いいたします。

記

・ 月 日 ( ) : ~

・ 対象品目

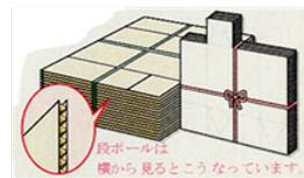
新聞・折込チラシ



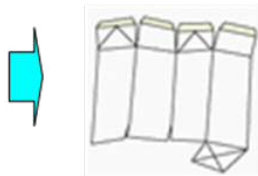
雑誌・雑紙



ダンボール



紙パック



繊維



ビン



カン



・ 出し方

車が入れる、道路に面したところに出してください。

年 月 日

会

会長

## 資源回収（年間予定）のお知らせ

会では、 年度において下記のとおり資源回収を実施する予定です。資源のリサイクル、環境美化意識の向上および会費確保のためにも、ぜひ会員の皆様にはご協力をお願いいたします。

### 記

- ・ 月 日（ ） ・ 月 日（ ） ・ 月 日（ ）
- ・ 月 日（ ） ・ 月 日（ ） ・ 月 日（ ）
- ・ 月 日（ ） ・ 月 日（ ） ・ 月 日（ ）
- ・ 月 日（ ） ・ 月 日（ ） ・ 月 日（ ）

以上、年間12回の予定です。

各日の詳細につきましては、日程が近づきましたら、再度回覧板やポスター等でお知らせいたします。

