

ノルディックウォーキング参加者募集

日程 11月2日(土) 午
前10時住友金属鉱山ア
リーナ青梅(総合体育館)
集合 正午永山公園運動
場解散(予定)
対象 16歳以上
講師 ノルディックウォー
キングアドバイザー
石黒和美氏
定員 先着20人(予約制)
費用 500円
※当日集合
※荷物(ウエストポーチ、
リュックに入れて携帯し
てください。)
※ボールの無料貸し出しあ
り
申し込み 電話 ☎24・77
21または直接住友金属
鉱山アリーナ青梅へ

スポーツ栄養学セミナー

肥満を予防し、健康な身
体づくりのためのスポーツ
栄養学を学びます。
日時 11月14日(木) 午
前10時〜午後零時30分
会場 住友金属鉱山アリー
ナ青梅(総合体育館)
対象 スポーツ愛好者
内容 座学、管理栄養士監
修の弁当で昼食会
講師 管理栄養士
定員 先着30人(予約制)
費用 1千500円(昼食代含
む)
申し込み 電話 ☎24・77
21または直接住友金属
鉱山アリーナ青梅へ

第60回市民体育大会(ゴルフ)

参加者募集

日程 12月6日(金)
会場 青梅ゴルフ倶楽部
対象 市内在住・在勤・在
学者
種目 18ホールストローク
プレー(新ペリア方式)
定員 200人(抽選)
費用 参加費:1千500円、
プレー費:1万5千720円
※当日集合、食事代別途
※国民体育大会地区代表選
考会を兼ねているため、
ゴルフ場利用税は免除
となりです。
詳細 市ゴルフ協会 ☎24・
1511、青梅ゴルフ倶
楽部 松尾 ☎22・0261
申し込み 11月15日までに
住友金属鉱山アリーナ
青梅(総合体育館)、市
ゴルフ協会、青梅ゴルフ
倶楽部の窓口で所定の
用紙に記入して提出
※開始時刻等は後日通知
問い合わせ スポーツ推進
課

荒庸子 魅惑のチェロ演奏会

日時 12月21日(土) 午
後2時〜3時45分(1時
30分開場)
会場 ネットたまぐーセン
ター(文化交流センター)
対象 市民
曲目 ハンガリー狂詩曲、
美女と野獣、歌の翼に、
ティファニーで朝食をよ
り、ムーニーバーほか
出演 荒庸子(チェロ)、
末永匡(ピアノ)
定員 先着150人(予約制)
費用 1千円
※当日集合
申し込み 次のいずれかの
方法で
▽氏名、電話番号、座席数
(子どもを含む)をハガキ
〒198-0082 青梅市仲
町295りそな銀行おうめプ
ラザ3階またはファック
ス ☎78・2351で(特非
多摩の青少年を育てる会



△荒庸子氏



△申し込み用
2次元コード

各地域で開催する文化祭

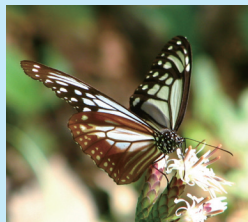
各市民センターで活動するサークルなどの作品展示や発表を行います。
ぜひお出かけください。

会場・詳細	名称	実施日	内容
小會木市民センター ☎74-5332	小會木地区文化祭	11月9日(土)、 10日(日)	各サークルの作品展 示、手打ちそば実演、 六中茶道部、大正琴 演奏等
成木市民センター ☎74-5204	成木地区文化祭	11月9日(土)、 10日(日)	グループや地域の方 の作品展示、演技披 露、農産物共進会、 野菜即売等
東青梅市民センター ☎24-8110	東青梅市民センター コミュニティ文化祭	10月26日(土)、 27日(日)	サークルや地域の方 の作品展示、呈茶等、 27日はささえあい フェスを開催
新町市民センター ☎31-7337	新町末広町地区 市民文化祭	11月9日(土)、 10日(日)	サークルや地域の方 の作品展示、演技披 露、模擬店、野菜即 売等
河辺市民センター ☎22-4885	河辺市民センター 文化祭	10月19日(土)、 20日(日)	自主サークルや地域 の方の作品展示、演 技や演奏披露、模擬 店等
今井市民センター ☎31-8600	今井市民センター 文化展	10月26日(土)、 27日(日)	グループや地域の方 の作品展示、27日 はふるさとまつりを 同時開催
ネットたまぐーセンター (青梅市民センター) ☎20-7150	ネットたまぐー センターあそびば 文化祭	11月23日(祝)、 24日(日)	自主サークルによる作 品展示、ステージ発表、 狂言ワークショップ等
長淵市民センター ☎22-3249	長淵地区文化祭	11月9日(土)、 10日(日)	自主サークルや地域 の方の作品展示、演 技披露、模擬店、野 菜即売等
大門市民センター ☎31-2251	大門市民センター 文化展	11月23日(祝)、 24日(日)	グループや地域の方 の作品展示、24日は ふるさとまつりを開 催
梅郷市民センター ☎76-0404	梅郷地区 総合文化祭	11月10日(日)	自主グループや地域 の方の作品展示、農 産物共進会、野菜即 売等
沢井市民センター ☎78-8304	三田地区 総合文化祭	11月10日(日)	グループや地域の方 の作品展示、演技や 演奏披露、農産物共 進会等

青梅市の文化遺産34

アサギマダラ

市文化財保護指導員 御手洗 望
秋になると山や野原で
は、いろいろな花が見ら
れるようになります。そ
の花の蜜を吸いにさまざ
まな蝶類が飛来します
が、大きくて優雅に飛翔
するアサギマダラは、こ
の時期に市内のあちこち
で見られます。
鱗翅目マダラチョウ科
の アサギマダラ
Parantica sita は、焦
げ茶色と半透明の淡い
浅藍色がまたらになった
翅を持つ美しい蝶です。
成虫は全国で広く見られ
ますが、アサギマダラは
初夏に北へ、秋には南へ
向かっての長距離移動を
行うことが知られていま
す。移動した距離は、翅
にマークをつけて放蝶
し、再度捕獲して調べま
す。和歌山県でマッキン
グされたアサギマダラ
が、83日後に約2千500km
離れた香港で再捕獲され
たこともあります。
マッキングされたアサ
ギマダラは、平成18年10
月9日に市内の青梅丘陵
ハイキングコースでも見
つかったことがありま
す。直線距離で約230km離
れた福島県北塩原村グラ
ンデコスキー場でその年
の8月23日に放蝶された
アサギマダラはノハラ
アザミ、ヒヨドリバナ、
フジバカマなどのキク科
の花によく訪れます。ア
サギマダラを見つけた
ら、ゆつくりと近づいて
翅にマークがないか観察
してみてください。
問い合わせ 郷土博物館
☎23・6859



東京文化財ウィーク2019

文化財を身近に感じてい
た。ために、都内全域で
国・都指定の文化財が公開
される「東京文化財ウィー
ク2019」が10月26日
(土)〜11月4日(振休)
に開催されます。市内でも
多くの文化財が公開され、
各文化財の公開場所で解説
カードを配布します。
市内で公開される各文化
財の公開日・公開時間等の
詳細は、郷土博物館、中央
図書館、各市民センター
等で無料配布する「東京
文化財ウィーク2019
パンフレット」または東
京文化財ウィークホーム
ページ [http://www.
syongai.metro.tokyo.
jp/sesaku/week.html](http://www.syoungai.metro.tokyo.jp/sesaku/week.html)
ををご覧ください。
○特別公開
期間 10月26日(土)〜12
月1日(日)
会場 郷土博物館
※月曜日休館(11月4日は
開館し、5日が休館)
内容 国指定重要文化財:
寺改戸遺跡土壘出土品
(注口土器・小型深鉢形
土器) ▼都指定有形文化
財:駒木野遺跡26b号住
居跡出土土器、青梅新町
開村記録、旧多摩郡新町
村名主吉野家文書 ▼都指
定無形民俗文化財:青梅
のフセギのワラジ ▼市指
定有形文化財:並木家中
世文書 ほか
○修復された襖などの公開
(都指定有形文化財・福
島家住宅)
日時 10月26日(土)・27
日(日)、11月2日(土)・
3日(祝) 午前10時〜
午後3時
会場 福島家住宅(沢井2
-720)
入場無料
※専用駐車場はありません。
○文化財解説ボランティア
による解説
期間中、原則として土・
日曜日、祝日の午後1時〜
3時に市の文化財解説ボラ
ンティアが郷土博物館およ
び旧宮崎家住宅で解説を行
いますので、気軽にお声か
けください。



▽注口土器と小
型深鉢土器