

(1) 市全域および東部地域

	R 2年度	R 3年度	R 4年度	R 5年度	R 6年度
市 全 域	4,821	4,645	4,497	4,324	4,193
東 部 地 域	4,346	4,198	4,065	3,922	3,803

(2) 地区別（隣接地区）

	R 2年度	R 3年度	R 4年度	R 5年度	R 6年度
青 梅 地 区	335	313	304	300	277
長 淵 地 区	606	581	554	520	491
梅 郷 地 区	312	287	277	255	248
東 青 梅 地 区	491	461	448	425	413

(3) 地区別詳細

ア 青梅地区

年齢	R 2年度	R 3年度	R 4年度	R 5年度	R 6年度	計
0歳	45	42	40	40	37	204
1歳	48	48	44	42	42	224
2歳	63	50	50	46	43	252
3歳	50	65	52	52	48	267
4歳	56	51	66	53	53	279
5歳	73	57	52	67	54	303
計	335	313	304	300	277	1,529

イ 長淵地区

年齢	R 2年度	R 3年度	R 4年度	R 5年度	R 6年度	計
0歳	93	89	86	82	78	428
1歳	67	95	91	88	84	425
2歳	110	66	94	90	87	447
3歳	115	107	65	91	88	466
4歳	111	113	105	64	90	483
5歳	110	111	113	105	64	503
計	606	581	554	520	491	2,752

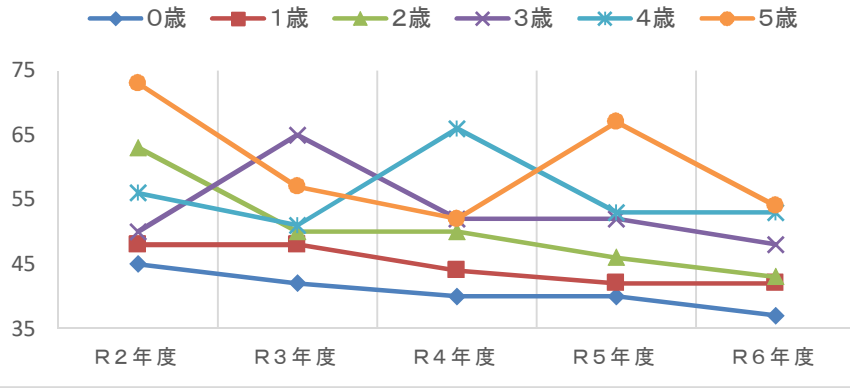
ウ 梅郷地区

年齢	R 2年度	R 3年度	R 4年度	R 5年度	R 6年度	計
0歳	42	41	39	37	35	194
1歳	44	45	44	42	40	215
2歳	43	42	43	42	40	210
3歳	61	44	44	45	43	237
4歳	53	62	45	44	46	250
5歳	69	53	62	45	44	273
計	312	287	277	255	248	1,379

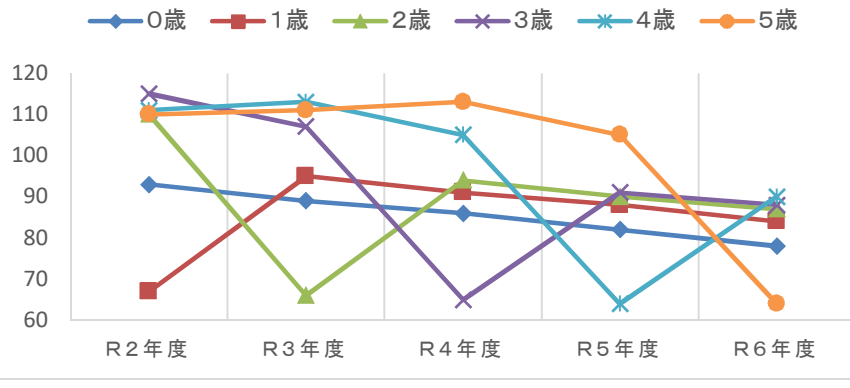
エ 東青梅地区

年齢	R 2年度	R 3年度	R 4年度	R 5年度	R 6年度	計
0歳	75	73	71	69	65	353
1歳	67	76	74	72	70	359
2歳	78	66	75	73	71	363
3歳	94	78	66	75	73	386
4歳	80	89	74	63	72	378
5歳	97	79	88	73	62	399
計	491	461	448	425	413	2,238

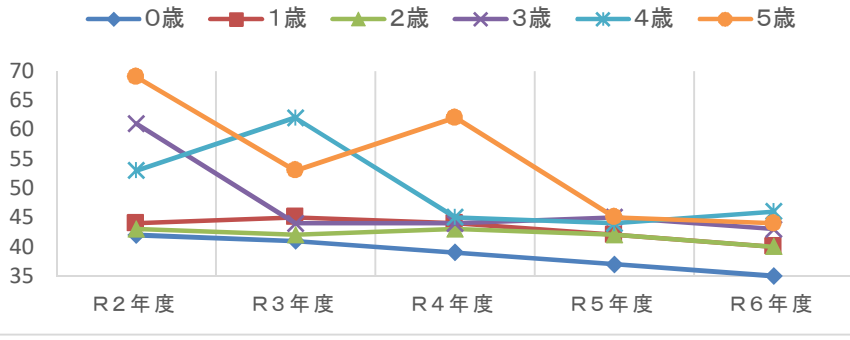
### 青梅地区



### 長淵地区



### 梅郷地区



### 東青梅地区

