

介護保険事業の実施状況

1 認定関係

(1) 要介護度別認定者数の推移

別紙 1 のとおり

(2) 第 1 号被保険者における認定者出現率

平成 31 年 3 月 31 日現在版（別紙 2）

(3) 申請件数等の月別集計

別紙 3 の上段および中段とおり

(4) 審査判定内訳

別紙 3 の下段のとおり

(5) 介護認定審査会の状況（平成 30 年度 4 月から 3 月末までの累計）

ア 介護認定審査会開催回数…………… 1 5 2 回

イ 要介護認定審査判定…………… 5, 7 1 9 件

（単位：件、%）

区 分	非該当	要支援 1	要支援 2	要介護 1	要介護 2	要介護 3	要介護 4	要介護 5	計
件 数 (延数)	148	668	693	1,018	842	733	875	742	5,719
構成比	2.6	11.7	12.1	17.8	14.7	12.8	15.3	13.0	100

2 保険料関係

(1) 平成 30 年度介護保険料の賦課収納状況（3 月末現在）

別紙 4 のとおり

(2) 督促状の発送状況

（単位：件）

区分	1 期	2 期	3 期	4 期	5 期	6 期	7 期	8 期	随時	計
H30	833	753	806	673	689	689	733	736	25	5,937
H29	1,036	889	960	787	828	803	893	826	73	7,095
増減	△ 203	△ 136	△ 154	△ 114	△ 139	△ 114	△ 160	△ 90	△ 48	△ 1,158

3 サービス関係

(1) 受給者数

別紙 5 の上段のとおり

(2) 給付状況

別紙 5 の下段のとおり

(3) 事業所数 平成 31 年 4 月 1 日現在

ア 介護サービス

() 内は、平成 30 年 12 月 1 日現在

サービス種別	区 分		西多摩地区		合 計	
	市 内					
居宅介護支援 (ケアプラン作成)	32	(32)	36	(36)	68	(68)
居宅サービス	96	(95)	93	(92)	189	(187)
訪問介護	16	(16)	21	(21)	37	(37)
訪問入浴介護	3	(3)	2	(2)	5	(5)
訪問看護	13	(13)	13	(12)	26	(25)
訪問リハビリテーション	3	(3)	0	(0)	3	(3)
通所介護	15	(14)	12	(12)	27	(26)
通所リハビリテーション	5	(5)	5	(5)	10	(10)
短期入所生活介護	24	(24)	17	(17)	41	(41)
短期入所療養介護	4	(4)	1	(1)	5	(5)
特定施設入居者生活介護	1	(1)	/		1	(1)
福祉用具貸与	6	(6)	10	(10)	16	(16)
特定福祉用具販売	6	(6)	12	(12)	18	(18)
施設サービス	31	(31)	/		31	(31)
介護老人福祉施設	24	(24)	/		24	(24)
介護老人保健施設	3	(3)	/		3	(3)
介護療養型医療施設	4	(4)	/		4	(4)
地域密着型サービス	30	(30)	/		30	(30)
地域密着型通所介護(※)	17	(17)	/		17	(17)
認知症対応型通所介護	4	(4)	/		4	(4)
小規模多機能型居宅介護	2	(2)	/		2	(2)
複合型サービス	1	(1)	/		1	(1)
認知症対応型共同生活介護	6	(6)	/		6	(6)

○ 西多摩地区事業者とは、通常の事業範囲の中に青梅市を含む事業者

○ 特定施設入居者生活介護 (有料老人ホーム)、施設サービス事業所、地域密着型サービス事業所には、通常の事業範囲という概念がないため西多摩地区欄は/とした。

平成 30 年 12 月以降の介護サービス事業者の増減

サービス種別	事業者名（事業者所在地）	指定等の日
訪問看護 予防訪問看護	訪問看護ステーション オハナ	平成 31 年 3 月 1 日 指定
	福生市福生 1 7 1 6 - 1	
通所介護	デイサービスセンターエクラシア青梅	平成 31 年 4 月 1 日 指定
	青梅市友田町 3 - 1 2 6 7 - 2	

イ 予防サービス

() 内は、平成 30 年 12 月 1 日現在

サービス種別	区 分		西多摩地区		合 計	
	市 内					
介護予防支援（ケアプラン作成）	3	(3)	/		3	(3)
介護予防居宅サービス	64	(64)	59	(58)	123	(122)
介護予防訪問入浴介護	3	(3)	2	(2)	5	(5)
介護予防訪問看護	13	(13)	13	(12)	26	(25)
介護予防訪問リハビリテーション	3	(3)	0	(0)	3	(3)
介護予防通所リハビリテーション	5	(5)	5	(5)	10	(10)
介護予防短期入所生活介護	23	(23)	16	(16)	39	(39)
介護予防短期入所療養介護	4	(4)	1	(1)	5	(5)
介護予防特定施設入居者生活介護	1	(1)	/		1	(1)
介護予防福祉用具貸与	6	(6)	10	(10)	16	(16)
特定介護予防福祉用具販売	6	(6)	12	(12)	18	(18)
地域密着型介護予防サービス	12	(12)	/		12	(12)
介護予防認知症対応型通所介護	4	(4)	/		4	(4)
介護予防小規模多機能型居宅介護	2	(2)	/		2	(2)
介護予防認知症対応型共同生活介護	6	(6)	/		6	(6)

- 西多摩地区事業者とは、通常の事業範囲の中に青梅市を含む事業者
- 介護予防支援事業所、地域密着型サービス事業所には、通常の事業範囲という概念がないため西多摩地区欄は/とした。

介護予防訪問介護、介護予防通所介護については、平成 30 年 3 月 31 日をもって全て介護予防・生活支援サービスへ移行しました。

ウ 介護予防・生活支援サービス

() 内は、平成 30 年 12 月 1 日現在

サービス種別	区 分		市 外		合 計	
	市 内					
介護予防・生活支援サービス	58	(58)	27	(30)	85	(88)
介護予防通所介護相当の通所型サービス	28	(28)	11	(11)	39	(39)
軽度者向けの通所型サービス	10	(10)	0	(0)	10	(10)
介護予防訪問介護相当の訪問型サービス	9	(9)	9	(11)	18	(20)
家事支援に特化した訪問型サービス	9	(9)	7	(8)	16	(17)
研修修了者による訪問型サービス	2	(2)	0	(0)	2	(2)

平成 30 年 12 月以降のその他の介護予防・生活支援サービス事業者の増減

サービス種別	事業者名 (事業者所在地)	指定等の日
第 1 号訪問事業 (介護予防訪問介護相当のサービス)	立川紀水苑ヘルパーステーション	平成 30 年 7 月 31 日 廃止
	立川市幸町二丁目 53-1	
第 1 号訪問事業 (介護予防訪問介護相当のサービスおよび家事支援に特化した訪問型サービス)	株式会社 白百合ケアセンター	平成 31 年 3 月 31 日 廃止
	昭島市東町一丁目 16 番 9 号	

エ 介護予防支援委託にかかる居宅介護支援事業所

平成 31 年 3 月分

介護予防支援事業所名	委託事業所数	委託件数	契約事業所数
地域包括支援センター(市)	35	165	55
地域包括支援センターうめぞの	34	217	52
地域包括支援センターすえひろ	34	247	58

※詳細は別紙 6 のとおり

(4) 趣旨普及および広報

広報おうめ

12月1日号	のび〜る教室（青梅市福祉センター）の募集について 認知症サポーター養成講座の募集について 青梅市シルバーマイスター募集について 出張出前もの忘れ無料相談のお知らせ うめカフェのお知らせ
12月15日号	高齢者等の見守り協定を2事業者と新たに締結 小曾木保健福祉センター ゆぎ舞踊会講演会のお知らせ
1月1日号	青梅市介護保険運営委員会の傍聴のお知らせ
1月15日号	出張出前もの忘れ無料相談のお知らせ
2月1日号	青梅スイートプラム（地下食堂・宴会等）現在の事業所により 営業が継続についてのお知らせ 障害者控除対象者認定書の発行とおむつ使用確認書の交付 の案内
2月15日号	介護保険運営委員の募集について 青梅支会長OB会主催講演会「今なら間に合う！老化予防の ヒント」のお知らせ
3月1日号	青梅市見守りネットワーク連絡会開催の報告 高齢者クラブの参加のお知らせ うめカフェのお知らせ 認知症サポーター養成講座の募集について
3月15日号	青梅スイートプラム（地下食堂・宴会等）の休館日のお知らせ 平成31年地域密着型サービス指定候補事業者公募説明会 のお知らせ

※平成30年12月1日～平成31年3月末まで

(5) 認知症サポーター養成研修事業

認知症に関する正しい知識を持ち、地域や職域において認知症の人
や家族を支援する認知症サポーターを養成する研修を実施した。

開催日	受講団体名	参加数	内容	講師
4月27日	青梅市立友田小学校	95	<ul style="list-style-type: none"> ・認知症の基礎知識 ・早期診断、治療の重要性 ・権利擁護 ・認知症の人への対応 ・家族の支援、サポーターとしてできること等 	中里 茜
5月31日	医療法人社団 高木病院職員	16		川畑 亜紀
6月12日	西東京ケアセンター 職員・家族等	8		久保田 久美子 加藤 靖
6月19日	第二喜久松苑職員	16		菅野 荘子

開催日	受講団体名	参加数	内容	講師
6月20日	第二喜久松苑職員	11	<ul style="list-style-type: none"> ・認知症の基礎知識 ・早期診断、治療の重要性 ・権利擁護 ・認知症の人への対応 ・家族の支援、サポーターとしてできること等 	西田 芳子
6月22日	三井生命保険株式会社職員および住民	17		菅野 荘子
6月29日	地域ケアサポート館 福わ家 地域住民	20		井上 信太郎
7月6日	青梅市立第一小学校	62		中里 茜
7月20日	第二喜久松苑職員	10		西田 芳子
8月21日	中央図書館職員	48		中里 茜
9月7日	青梅市立第六小学校	48		諸澤 倫子
9月19日	中央図書館職員	28		佐藤 福枝
9月28日	市職員	93		中里 茜
10月17日	とうきゅう河辺職員	26		牧野 宏樹
10月23日	とうきゅう河辺職員	21		牧野 宏樹
11月27日	大柳町柳寿会・ 青梅三慶病院職員	27		佐藤 福枝
11月30日	青梅市立若草小学校	150		松沢 由香
12月11日	市職員	150		中里 茜
3月19日	市職員	126		中里 茜
合 計		970		

※平成30年4月1日～平成31年3月末まで

(6) 介護サービス相談員派遣等事業

派遣期間	派遣回数	派遣施設等	
4月	6施設 延べ14回	第二青梅園	青梅愛弘園
		青梅療育院	第2カントリービラ
		多機能ケアホームみんなんち	和楽ホーム
5月	9施設 延べ12回	グループホームはびねす新田山	聖明園富士見荘
		長 淵 園	カントリービラ
		デイサービスぬくもり	デイサービスセンターきぼうの里
		メディケア梅の園	和楽ホーム
		デイサービス花・花	
6月	10施設 延べ13回	今 井 苑	デイサービスセンターリバーパレス青梅
		喜 久 松 苑	デイサービスセンターパーク
		喜久松デイサービスセンター	デイサービスセンターCLUB RIVER
		大 洋 園	御 岳 園
		や す ら ぎ の 家	東青梅デイサービスセンター
7月	9施設 延べ16回	青梅すえひろ苑	長 淵 園
		リバーパレス青梅	喜 久 松 苑
		グループホームはびねす駒木野	や す ら ぎ の 家
		メディケア梅の園	今 井 苑
		青梅天使園	
8月	9施設 延べ14回	大 洋 園	カントリービラ青梅
		御 岳 園	デイサービスヤギさん家
		聖明園寿荘	木野下デイサービスセンター
		今 井 苑	や す ら ぎ の 家
		青梅天使園	
9月	11施設 延べ15回	聖明園富士見荘	成 蹊 園
		リバーパレス青梅	デイサービスセンターまごころハウス
		二俣尾幸廻堂	聖明園寿荘
		グループホームみんなんち	九 十 九 園
		青梅天使園	や す ら ぎ の 家
		メディケア梅の園	
10月	8施設 延べ17回	あ ゆ み え ん	青 梅 園
		メディケア梅の園	リバーパレス青梅
		九 十 九 園	今 井 苑
		杜 の 園	デイサービスセンターさざなみ
11月	8施設 延べ19回	あ ゆ み え ん	青 梅 園
		西東京ケアセンター	グループホームともだ
		や す ら ぎ の 家	塩 船 園
		第2カントリービラ青梅	第 二 喜 久 松 苑

派遣期間	派遣回数	派遣施設等	
12月	9施設 延べ13回	きたえるーむ青梅	グループホームひだまりの家
		デイサービスセンターあゆみえん	塩船園
		青梅愛弘園	第二青梅園
		青梅河辺温泉デイサービスセンター湯梅の郷	東青梅デイサービスセンター
		博仁会デイサービスセンターさざなみ	
1月	9施設 延べ12回	グループホームともだ	デイサービスさくら
		デイサービスのぞみ	デイサービスほほえみ
		ゆったりリゾートサロン青梅	河辺デイサービスセンター
		青梅市高齢者在宅サービスセンター大洋園	青梅療育院
2月	12施設 延べ14回/ 1居宅	カントリービラ青梅	杜の園
		デイサービスセンターみんなち日向和田	トータル・ライフ・ヘア・サポート華暖
		ニチイケアセンター河辺	河辺デイサービスセンター
		青梅河辺温泉デイサービスセンター湯梅の郷	青梅複合型ケアサービスセンター
		第二青梅園	滝ノ上デイサービスセンター
		地域ケアサポート館福わ家・グループホーム	地域ケアサポート館福わ家・小規模多機能ホーム
3月	8施設 延べ14回	成蹊園	カントリービラ青梅
		青梅白寿苑	第二青梅園
		ニチイケアセンター河辺	滝ノ上デイサービスセンター
		デイサービスセンターたんぼぼ第2	デイサービスセンターたんぼぼ
合計	108施設 延べ159回 1居宅		

4 相談苦情受理状況

別紙7のとおり

5 事故発生時の報告状況

別紙8のとおり

1 認定関係

(1) 要介護度別認定者数の推移（平成31年3月31日現在）

【別紙1】

要介護・ 要支援等認定者数 (青梅市)		4月		5月		6月		7月		8月		9月		10月		11月		12月		1月		2月		3月	
		人数	構成比	人数	構成比	人数	構成比	人数	構成比	人数	構成比	人数	構成比	人数	構成比	人数	構成比	人数	構成比	人数	構成比	人数	構成比	人数	構成比
要支援1	H30	717	12.5%	732	12.6%	753	12.9%	760	12.9%	764	12.9%	758	12.8%	770	13.0%	776	13.0%	781	13.1%	794	13.3%	808	13.6%	804	13.4%
	H29	734	13.3%	725	13.1%	713	12.8%	717	12.8%	712	12.6%	716	12.7%	706	12.4%	701	12.3%	705	12.4%	699	12.3%	705	12.4%	708	12.3%
	増減	▲17	▲1.0%	7	▲0.6%	40	0.0%	43	0.1%	52	0.3%	42	0.2%	64	0.5%	75	0.7%	76	0.7%	95	1.0%	103	1.2%	96	1.1%
要支援2	H30	823	14.3%	823	14.2%	834	14.2%	848	14.4%	855	14.5%	848	14.3%	862	14.5%	871	14.6%	882	14.7%	879	14.7%	870	14.6%	875	14.6%
	H29	822	14.9%	841	15.2%	826	14.9%	840	15.0%	844	15.0%	843	14.9%	842	14.8%	829	14.6%	828	14.6%	819	14.5%	834	14.6%	823	14.3%
	増減	1	▲0.6%	▲18	▲1.1%	8	▲0.6%	8	▲0.6%	11	▲0.5%	5	▲0.6%	20	▲0.3%	42	0.0%	54	0.2%	60	0.3%	36	▲0.0%	52	0.3%
要介護1	H30	1,037	18.0%	1,045	18.1%	1,028	17.6%	1,028	17.5%	1,010	17.1%	1,030	17.4%	1,030	17.4%	1,026	17.2%	1,015	17.0%	1,023	17.2%	1,028	17.2%	1,035	17.3%
	H29	956	17.4%	963	17.4%	995	17.9%	997	17.8%	993	17.6%	996	17.6%	1,002	17.7%	1,010	17.8%	1,007	17.7%	1,007	17.8%	1,016	17.8%	1,032	18.0%
	増減	81	0.7%	82	0.7%	33	▲0.3%	31	▲0.4%	17	▲0.6%	34	▲0.2%	28	▲0.3%	16	▲0.6%	8	▲0.7%	16	▲0.6%	12	▲0.6%	3	▲0.7%
要介護2	H30	910	15.8%	899	15.5%	897	15.3%	897	15.2%	914	15.4%	906	15.3%	904	15.2%	909	15.2%	905	15.1%	892	15.0%	887	14.9%	895	14.9%
	H29	837	15.2%	828	15.0%	834	15.0%	835	14.9%	861	15.3%	868	15.3%	883	15.6%	891	15.7%	899	15.8%	916	16.2%	917	16.1%	917	16.0%
	増減	73	0.6%	71	0.4%	63	0.3%	62	0.3%	53	0.2%	38	▲0.0%	21	▲0.3%	18	▲0.4%	6	▲0.7%	▲24	▲1.2%	▲30	▲1.2%	▲22	▲1.0%
要介護3	H30	731	12.7%	749	12.9%	778	13.3%	779	13.2%	794	13.4%	797	13.5%	789	13.3%	794	13.3%	803	13.4%	803	13.5%	802	13.5%	814	13.6%
	H29	714	13.0%	721	13.1%	732	13.2%	745	13.3%	733	13.0%	737	13.0%	740	13.0%	744	13.1%	739	13.0%	739	13.0%	718	12.6%	726	12.7%
	増減	17	▲0.3%	28	▲0.1%	46	0.1%	34	▲0.1%	61	0.4%	60	0.4%	49	0.2%	50	0.2%	64	0.4%	64	0.4%	84	0.9%	88	0.9%
要介護4	H30	903	15.7%	919	15.8%	922	15.7%	933	15.9%	928	15.7%	921	15.6%	931	15.7%	933	15.6%	936	15.7%	926	15.5%	921	15.5%	910	15.2%
	H29	845	15.3%	860	15.6%	867	15.6%	860	15.4%	875	15.5%	882	15.6%	881	15.5%	892	15.7%	896	15.8%	878	15.5%	890	15.6%	907	15.8%
	増減	58	0.4%	59	0.3%	55	0.1%	73	0.5%	53	0.2%	39	▲0.0%	50	0.1%	41	▲0.0%	40	▲0.1%	48	0.0%	31	▲0.2%	3	▲0.6%
要介護5	H30	629	10.9%	640	11.0%	643	11.0%	637	10.8%	651	11.0%	656	11.1%	650	11.0%	653	11.0%	658	11.0%	643	10.8%	645	10.8%	655	10.9%
	H29	595	10.8%	586	10.6%	590	10.6%	593	10.6%	615	10.9%	615	10.9%	617	10.9%	617	10.9%	612	10.9%	607	10.7%	619	10.9%	624	10.9%
	増減	34	0.1%	54	0.4%	53	0.4%	44	0.2%	36	0.1%	41	0.2%	33	0.1%	36	0.1%	46	0.1%	36	0.1%	26	▲0.0%	31	0.1%
青梅市計	H30	5,750	100%	5,807	100%	5,855	100%	5,882	100%	5,916	100%	5,916	100%	5,936	100%	5,962	100%	5,980	100%	5,960	100%	5,961	100%	5,988	100%
	H29	5,503	100%	5,524	100%	5,557	100%	5,587	100%	5,633	100%	5,657	100%	5,671	100%	5,684	100%	5,686	100%	5,665	100%	5,699	100%	5,737	100%
	増減	247	—	283	—	298	—	295	—	283	—	259	—	265	—	278	—	294	—	295	—	262	—	251	—
出現率	H30	15.3%		15.4%		15.5%		15.5%		15.6%		15.6%		15.6%		15.7%		15.7%		15.6%		15.6%		15.7%	
	H29	14.9%		14.9%		15.0%		15.1%		15.1%		15.2%		15.2%		15.2%		15.2%		15.1%		15.2%		15.2%	

※出現率＝認定者数（1号認定者数＋2号認定者数）／第1号被保険者数

【青梅市介護保険事業計画】要支援・要介護度別認定者等の推計

(推計値は各年度とも9月末時点の数値としています)

【参考】東京都 各年度とも1月末時点

要介護・ 要支援等認定者数 (青梅市推計値)		人数	構成比
要支援1	H30	707	12.0%
	H29	807	13.9%
要支援2	H30	894	15.1%
	H29	743	12.8%
要介護1	H30	1,041	17.6%
	H29	868	15.0%
要介護2	H30	908	15.4%
	H29	1,037	17.9%
要介護3	H30	779	13.2%
	H29	792	13.7%
要介護4	H30	941	15.9%
	H29	958	16.6%
要介護5	H30	644	10.9%
	H29	582	10.1%
計	H30	5,914	100.0%
	H29	5,787	100.0%
出現率	H30	15.6%	
	H29	15.9%	

要介護・ 要支援等認定者数 (東京都1月末時点)		人数	構成比
要支援1	H30	94,035	15.5%
	H29	91,134	15.4%
要支援2	H30	78,638	13.0%
	H29	76,215	12.9%
要介護1	H30	121,873	20.3%
	H29	118,601	20.2%
要介護2	H30	102,621	17.0%
	H29	99,923	16.9%
要介護3	H30	76,166	12.6%
	H29	74,761	12.7%
要介護4	H30	72,165	11.9%
	H29	70,892	12.0%
要介護5	H30	59,275	9.8%
	H29	58,599	9.9%
計	H30	604,773	100.0%
	H29	590,125	100.0%
出現率	H30	19.4%	
	H29	19.1%	

※出現率＝認定者数（1号認定者数＋2号認定者数）／第1号被保険者数

(2) 第1号被保険者における認定者出現率(平成31年3月31日現在)

【別紙2】

第1号被保険者数			4月			5月			6月			7月			8月			9月		
			人数	構成比	出現率	人数	構成比	出現率	人数	構成比	出現率	人数	構成比	出現率	人数	構成比	出現率	人数	構成比	出現率
全国	H30	合計	34,919,979	100.0%	18.1%	34,948,688	100.0%	18.1%	34,975,229	100.0%	18.2%	35,013,510	100.0%	18.2%	35,050,126	100.0%	18.3%	35,085,304	100.0%	18.3%
		前期(65~74歳)	17,451,579	50.0%	4.2%	17,463,404	50.0%	4.2%	17,468,141	49.9%	4.3%	17,468,465	49.9%	4.3%	17,455,237	49.8%	4.3%	17,433,030	49.7%	4.3%
		後期(75歳以上)	17,468,400	50.0%	31.9%	17,485,284	50.0%	32.0%	17,507,088	50.1%	32.1%	17,545,045	50.1%	32.1%	17,594,889	50.2%	32.1%	17,652,274	50.3%	32.1%
	H29	合計	34,455,715	100.0%	18.0%	34,488,542	100.0%	18.0%	34,524,145	100.0%	18.1%	34,571,857	100.0%	18.1%	34,617,011	100.0%	18.1%	34,664,274	100.0%	18.1%
		前期(65~74歳)	17,466,032	50.7%	4.3%	17,473,974	50.7%	4.3%	17,480,937	50.6%	4.3%	17,486,533	50.6%	4.3%	17,489,145	50.5%	4.3%	17,490,046	50.5%	4.3%
		後期(75歳以上)	16,989,683	49.3%	32.8%	17,014,568	49.3%	32.1%	17,043,208	49.4%	32.2%	17,085,324	49.4%	32.2%	17,127,866	49.5%	32.2%	17,174,228	49.5%	32.2%
東京都	H30	合計	3,100,998	100.0%	18.8%	3,102,172	100.0%	18.8%	3,104,084	100.0%	18.9%	3,106,430	100.0%	18.9%	3,108,539	100.0%	19.0%	3,111,141	100.0%	19.0%
		前期(65~74歳)	1,524,822	49.2%	4.7%	1,524,224	49.1%	4.7%	1,523,664	49.1%	4.7%	1,521,951	49.0%	4.7%	1,518,982	48.9%	4.7%	1,515,449	48.7%	4.7%
		後期(75歳以上)	1,576,176	50.8%	32.4%	1,577,948	50.9%	32.4%	1,580,420	50.9%	32.6%	1,584,479	51.0%	32.6%	1,589,557	51.1%	32.6%	1,595,692	51.3%	32.6%
	H29	合計	3,068,969	100.0%	18.4%	3,071,287	100.0%	18.4%	3,073,621	100.0%	18.5%	3,077,507	100.0%	18.5%	3,080,926	100.0%	18.6%	3,084,565	100.0%	18.6%
		前期(65~74歳)	1,541,949	50.2%	4.7%	1,541,906	50.2%	4.7%	1,541,399	50.1%	4.7%	1,540,826	50.1%	4.7%	1,539,907	50.0%	4.7%	1,538,900	49.9%	4.7%
		後期(75歳以上)	1,527,020	49.8%	32.2%	1,529,381	49.8%	32.3%	1,532,222	49.9%	32.4%	1,536,681	49.9%	32.4%	1,541,019	50.0%	32.5%	1,545,665	50.1%	32.5%
青梅市	H30	合計	37,697	100.0%	14.9%	37,700	100.0%	15.0%	37,803	100.0%	15.1%	37,848	100.0%	15.1%	37,926	100.0%	15.2%	37,977	100.0%	15.2%
		前期(65~74歳)	20,481	54.3%	4.1%	20,483	54.3%	4.1%	20,457	54.1%	4.1%	20,408	53.9%	4.1%	20,374	53.7%	4.0%	20,341	53.6%	4.1%
		後期(75歳以上)	17,216	45.7%	27.7%	17,217	45.7%	28.0%	17,346	45.9%	28.1%	17,440	46.1%	28.1%	17,552	46.3%	28.1%	17,636	46.4%	27.9%
	H29	合計	36,861	100.0%	14.5%	36,955	100.0%	14.5%	37,033	100.0%	14.6%	37,114	100.0%	14.6%	37,185	100.0%	14.7%	37,278	100.0%	14.8%
		前期(65~74歳)	20,467	55.5%	3.8%	20,517	55.5%	3.8%	20,549	55.5%	3.9%	20,544	55.4%	3.9%	20,547	55.3%	4.0%	20,539	55.1%	4.0%
		後期(75歳以上)	16,394	44.5%	27.8%	16,438	44.5%	27.7%	16,484	44.5%	27.8%	16,570	44.6%	27.9%	16,638	44.7%	27.9%	16,739	44.9%	27.9%
第1号被保険者数			10月			11月			12月			1月			2月			3月		
			人数	構成比	出現率	人数	構成比	出現率	人数	構成比	出現率	人数	構成比	出現率	人数	構成比	出現率	人数	構成比	出現率
全国	H30	合計	35,099,242	100.0%	18.3%	35,115,511	100.0%	18.3%	35,142,542	100.0%	18.3%	35,180,059	100.0%	18.3%	0	0.0%		0	0.0%	
		前期(65~74歳)	17,403,062	49.6%	4.3%	17,380,398	49.5%	4.3%	17,371,394	49.4%	4.3%	17,348,971	49.3%	4.2%						
		後期(75歳以上)	17,696,180	50.4%	32.1%	17,735,113	50.5%	32.1%	17,771,148	50.6%	32.1%	17,831,088	50.7%	31.9%						
	H29	合計	34,700,178	100.0%	18.1%	34,724,954	100.0%	18.1%	34,753,056	100.0%	18.1%	34,798,824	100.0%	18.0%	34,835,335	100.0%	18.0%	34,879,036	100.0%	18.0%
		前期(65~74歳)	17,490,038	50.4%	4.3%	17,485,624	50.4%	4.3%	17,487,926	50.3%	4.3%	17,479,158	50.2%	4.2%	17,469,228	50.1%	4.2%	17,455,792	50.0%	4.2%
		後期(75歳以上)	17,210,140	49.6%	32.2%	17,239,330	49.6%	32.1%	17,265,130	49.7%	32.1%	17,319,666	49.8%	31.9%	17,366,107	49.9%	31.8%	17,423,244	50.0%	31.8%
東京都	H30	合計	3,111,561	100.0%	19.0%	3,112,441	100.0%	19.1%	3,114,623	100.0%	19.1%	3,115,904	100.0%	19.0%	0	0.0%		0	0.0%	
		前期(65~74歳)	1,511,059	48.6%	4.7%	1,507,407	48.4%	4.7%	1,505,219	48.3%	4.7%	1,500,440	48.2%	4.7%						
		後期(75歳以上)	1,600,502	51.4%	32.6%	1,605,034	51.6%	32.6%	1,609,404	51.7%	32.5%	1,615,464	51.8%	32.3%						
	H29	合計	3,087,095	100.0%	18.7%	3,088,565	100.0%	18.7%	3,090,671	100.0%	18.7%	3,093,161	100.0%	18.7%	3,095,013	100.0%	18.7%	3,098,055	100.0%	18.7%
		前期(65~74歳)	1,537,349	49.8%	4.7%	1,535,365	49.7%	4.7%	1,534,285	49.6%	4.7%	1,531,255	49.5%	4.7%	1,528,649	49.4%	4.7%	1,525,962	49.3%	4.7%
		後期(75歳以上)	1,549,746	50.2%	32.5%	1,553,200	50.3%	32.5%	1,556,386	50.4%	32.5%	1,561,906	50.5%	32.4%	1,566,364	50.6%	32.3%	1,572,093	50.7%	32.3%
青梅市	H30	合計	38,022	100.0%	15.2%	38,023	100.0%	15.2%	38,073	100.0%	15.3%	38,098	100.0%	15.2%	38,123	100.0%	15.2%	38,207	100.0%	15.2%
		前期(65~74歳)	20,292	53.4%	4.0%	20,210	53.2%	4.0%	20,184	53.0%	4.1%	20,104	52.8%	4.0%	20,057	52.6%	4.1%	20,040	52.5%	4.0%
		後期(75歳以上)	17,730	46.6%	27.9%	17,813	46.8%	28.0%	17,889	47.0%	27.9%	17,994	47.2%	27.8%	18,066	47.4%	27.6%	18,167	47.5%	27.6%
	H29	合計	37,326	100.0%	14.8%	37,375	100.0%	14.8%	37,433	100.0%	14.8%	37,475	100.0%	14.7%	37,556	100.0%	14.8%	37,652	100.0%	14.9%
		前期(65~74歳)	20,525	55.0%	4.0%	20,519	54.9%	4.1%	20,515	54.8%	4.1%	20,500	54.7%	4.1%	20,489	54.6%	4.1%	20,480	54.4%	4.1%
		後期(75歳以上)	16,801	45.0%	27.9%	16,856	45.1%	27.8%	16,918	45.2%	27.7%	16,975	45.3%	27.6%	17,067	45.4%	27.6%	17,172	45.6%	27.7%

※ここでの出現率は、第2号被保険者の認定者数を含まずに計算しています。(本来は、出現率=認定者数(1号認定者数+2号認定者数)/第1号被保険者数)

(3) 申請件数等の月別集計 (平成31年3月31日現在)

		4月	5月	6月	7月	8月	9月
申請件数 (件)	H30	484	445	492	527	489	453
	H29	476	492	534	476	570	526
認定調査数 (件)	H30	412	478	462	494	474	436
	H29	451	458	510	464	512	529
審査判定数 (件)	H30	480	559	493	521	505	395
	H29	469	484	522	519	560	478
変更率 (%)	H30	11.9%	11.1%	11.9%	10.9%	10.4%	10.4%
	H29	10.1%	10.4%	8.7%	8.5%	9.2%	9.4%
認定結果通知 平均日数 (日)	H30	35.1	35.7	28.2	26.6	27.3	26.4
	H29	36.3	36.5	31.7	32.3	30.6	30.0

		10月	11月	12月	1月	2月	3月	計
申請件数 (件)	H30	491	425	508	536	523	510	5,883
	H29	468	499	564	583	471	509	6,168
認定調査数 (件)	H30	464	395	491	505	497	503	5,611
	H29	529	442	559	548	487	478	5,967
審査判定数 (件)	H30	482	450	398	480	439	517	5,719
	H29	559	477	456	440	480	520	5,964
変更率 (%)	H30	10.1%	9.7%	10.0%	10.1%	10.2%	10.4%	—
	H29	9.6%	9.6%	9.9%	10.1%	10.2%	10.1%	—
認定結果通知 平均日数 (日)	H30	29.0	27.9	27.7	34.4	33.7	33.4	30.6 (※2)
	H29	30.2	27.9	25.6	38.3	35.3	36.4	32.5 (※3)

※1 変更率は、「要支援2」と「要介護1」を、同じ段階区分として集計しています。

※2・※3は、年間の認定結果通知平均日数です

(4) 審査判定内訳 (件) (平成31年3月31日現在)

	4月	5月	6月	7月	8月	9月	10月	11月	12月	1月	2月	3月	合計
非該当	7	12	17	12	14	10	15	15	13	12	9	12	148
要支援1	54	62	63	58	63	48	49	53	45	51	53	69	668
要支援2	62	82	62	57	50	42	52	80	38	59	49	60	693
要介護1	89	94	79	92	86	90	93	69	59	102	80	85	1,018
要介護2	65	76	70	85	71	52	71	58	70	73	65	86	842
要介護3	58	75	71	64	61	51	69	48	61	50	63	62	733
要介護4	82	91	74	88	77	50	63	79	62	71	66	72	875
要介護5	63	67	57	65	83	52	70	48	50	62	54	71	742
計	480	559	493	521	505	395	482	450	398	480	439	517	5,719

2 保険料

【別紙4】

(1) 平成30年度介護保険料の賦課収納状況（3月末日現在）

(単位：千円)

区	分		予算額	調定額	月 別 収 入 済 額 (月末値)												合計		
					4月	5月	6月	7月	8月	9月	10月	11月	12月	1月	2月	3月		4月	5月
現年度分	特別徴収	H30	2,086,211	2,097,526	0	342,255	△ 761	343,367	△ 3,779	365,257	△ 4,210	352,999	△ 1,189	351,176	△ 1,462	348,844			2,092,497
		H29	1,933,483	1,964,462	0	326,911	△ 11	328,923	△ 2,665	313,531	△ 92	329,614	△ 980	328,746	△ 1,101	327,224	△ 1,015	△ 1,588	1,947,498
	普通徴収	H30	200,824	201,551	※ 640	※ 643	※ 129	24,330	30,272	17,870	24,077	18,189	20,836	20,170	19,350	16,792			193,299
		H29	205,525	192,526	※ 633	※ 757	※ 156	22,309	35,314	19,713	23,933	20,430	21,307	20,924	21,288	17,433	4,453	889	209,537
	計	H30	2,287,035	2,299,077	640	342,898	△ 632	367,697	26,493	383,128	19,867	371,188	19,647	371,346	17,889	365,636			2,285,796
		H29	2,139,008	2,156,988	633	327,668	146	351,231	32,648	333,244	23,841	350,043	20,328	349,670	20,187	344,657	3,438	△ 699	2,157,035
滞納繰越分	普通徴収	H30	8,429	48,046	481	489	1,620	1,745	1,412	759	1,296	443	838	888	727	323			11,020
		H29	9,202	50,195	579	790	1,151	468	565	193	438	684	459	433	564	772	0	0	7,094
合 計	特別徴収	H30	2,086,211	2,097,526	0	342,255	△ 761	343,367	△ 3,779	365,257	△ 4,210	352,999	△ 1,189	351,176	△ 1,462	348,844			2,092,497
		H29	1,933,483	1,964,462	0	326,911	△ 11	328,923	△ 2,665	313,531	△ 92	329,614	△ 980	328,746	△ 1,101	327,224	△ 1,015	△ 1,588	1,947,498
	普通徴収	H30	209,253	249,597	1,121	1,132	1,749	26,075	31,684	18,630	25,373	18,632	21,674	21,057	20,077	17,115			204,319
		H29	214,727	242,721	1,212	1,547	1,307	22,776	35,878	19,905	24,371	21,114	21,766	21,356	21,852	18,205	4,453	889	216,631
	計	H30	2,295,464	2,347,123	1,121	343,387	988	369,442	27,905	383,887	21,163	371,631	20,485	372,233	18,615	365,958			2,296,816
		H29	2,148,210	2,207,183	1,212	328,457	1,297	351,699	33,213	333,437	24,279	350,728	20,786	350,102	20,751	345,429	3,438	△ 699	2,164,129

※ 普通徴収は7月から第1期の納期がはじまるため、4月、5月、6月分は前年度相当分。ただし、財務会計上は当該年度の調定として処理します。賦課決定が新年度（4月以降）であるためです。
 対象となる者 ⇒ 3月以前に転入した者（所得調査を行ったのちに賦課決定します。）や遅れて税の申告をした者

(単位：千円)

区	分		予算額	調定額	月 別 収 入 済 額 (月末値)												合計		
					4月	5月	6月	7月	8月	9月	10月	11月	12月	1月	2月	3月		4月	5月
延滞金	普通徴収	H30	1	106	13	15	33	13	14	4	14	0	8	15	10	17			156
		H29	1	-	-	-	-	-	-	-	-	-	-	3	17	34	3	0	-

3 サービス関係

【別紙5】

(1) 受給者数

(単位：人)

区分		4月	5月	6月	7月	8月	9月	10月	11月	12月	1月	2月	3月	計
要介護認定者	H30	5,750	5,807	5,855	5,882	5,916	5,916	5,936	5,962	5,980	5,960	5,961	5,988	-
	H29	5,503	5,524	5,557	5,587	5,633	5,657	5,671	5,684	5,686	5,665	5,699	5,737	-
居宅介護サービス受給者	H30	2,727	2,760	2,803	2,858	2,832	2,829	2,869	2,839	2,875	2,886	2,898	2,760	33,936
	H29	2,856	2,828	2,903	2,914	2,866	2,856	2,839	2,847	2,837	2,817	2,755	2,704	34,022
地域密着型サービス受給者	H30	471	478	514	525	510	506	513	515	512	523	506	508	6,081
	H29	415	434	450	454	469	451	475	493	492	490	491	479	5,593
施設サービス受給者	H30	1,213	1,213	1,220	1,239	1,256	1,195	1,257	1,304	1,261	1,309	1,331	1,309	15,107
	H29	1,192	1,191	1,199	1,202	1,205	1,197	1,211	1,209	1,207	1,219	1,216	1,203	14,451
介護老人福祉施設	H30	839	834	853	871	872	827	890	928	893	933	953	936	10,629
	H29	844	848	852	860	861	850	852	851	852	852	846	834	10,202
介護老人保健施設	H30	281	284	277	286	295	288	290	291	282	286	300	294	3,454
	H29	254	254	252	248	248	252	261	262	263	279	279	281	3,133
介護療養型医療施設	H30	96	99	97	91	89	83	82	93	91	93	83	84	1,081
	H29	96	95	99	99	99	98	100	98	96	90	95	91	1,156
受給者計	H30	4,411	4,451	4,537	4,622	4,598	4,530	4,639	4,658	4,648	4,718	4,735	4,577	55,124
	H29	4,463	4,453	4,552	4,570	4,540	4,504	4,525	4,549	4,536	4,526	4,462	4,386	54,066

(2) 給付状況

(単位：円)

区分		4月	5月	6月	7月	8月	9月	10月	11月	12月	1月	2月	3月	年間計	(A)年間計(千円)	(B)計画値(千円)	計画比(A/B)
居宅介護サービス費	H30	216,492,814	208,813,802	225,578,145	223,431,880	224,175,934	226,352,718	216,244,750	228,884,779	226,084,329	216,277,730	212,905,810	206,893,106	2,632,135,797	2,632,136	2,606,048	101.0%
	H29	206,221,116	204,695,707	216,604,903	220,964,078	216,196,323	216,775,042	213,470,312	213,372,227	208,617,182	209,406,424	195,571,887	194,716,655	2,516,611,856	2,516,612	2,715,218	92.7%
地域密着型サービス費	H30	63,081,902	64,345,640	69,217,078	69,253,357	66,838,685	69,584,701	66,827,639	70,529,528	69,470,367	67,847,443	64,171,800	63,066,828	804,234,968	804,235	850,531	94.6%
	H29	58,873,515	60,251,391	64,257,760	62,317,564	64,185,629	63,438,308	64,634,329	67,121,994	66,690,387	66,568,782	62,472,871	57,539,119	758,351,649	758,352	975,351	77.8%
施設介護サービス費	H30	327,124,389	330,057,653	343,394,573	331,849,281	348,903,100	336,042,718	351,333,871	350,787,112	326,137,556	363,302,081	342,347,994	309,785,016	4,061,065,344	4,061,065	4,138,855	98.1%
	H29	315,924,773	311,190,470	320,049,549	315,244,137	323,401,794	321,986,231	316,485,974	329,540,803	315,537,722	326,321,693	325,208,509	292,963,637	3,813,855,292	3,813,855	4,036,003	94.5%
福祉用具購入費	H30	908,972	1,293,255	920,601	1,256,813	587,834	1,171,358	1,308,254	1,322,409	732,154	1,119,037	991,519	673,616	12,285,822	12,286	11,910	103.2%
	H29	943,286	857,493	908,372	964,448	1,020,697	744,632	1,204,160	1,279,081	762,474	1,126,827	659,337	719,190	11,189,997	11,190	18,140	61.7%
住宅改修費	H30	2,863,595	3,644,520	3,061,975	3,943,515	3,442,852	4,214,452	5,170,017	3,409,332	1,932,001	5,053,570	2,486,881	2,812,302	42,035,012	42,035	41,008	102.5%
	H29	3,268,517	3,371,322	4,351,661	3,746,518	2,616,525	3,303,387	3,535,323	2,393,216	4,207,186	5,440,854	3,532,238	3,362,463	43,129,210	43,129	58,959	73.2%
サービス計画給付費	H30	30,044,947	31,936,996	32,070,591	32,227,401	32,234,635	31,650,670	32,815,543	32,605,396	32,880,079	32,684,835	32,072,977	31,593,616	384,817,686	384,818	395,304	97.3%
	H29	29,563,526	29,401,001	30,050,942	30,717,840	30,431,435	30,201,291	29,161,629	30,336,270	31,007,928	31,820,481	30,423,610	29,821,586	362,937,539	362,937	368,379	98.5%
審査支払手数料	H30	559,980	559,860	577,680	587,760	584,820	574,980	594,840	587,940	596,700	595,740	592,200	581,100	6,993,600	6,994	7,338	95.3%
	H29	574,380	578,100	584,580	594,780	584,280	575,520	578,940	575,940	576,720	569,340	563,460	552,840	6,908,880	6,909	7,558	91.4%
高額介護サービス費	H30	13,575,429	16,964,276	17,172,371	18,533,931	18,064,796	18,974,957	20,461,338	20,310,235	20,931,811	20,795,672	20,877,026	20,612,189	227,274,031	227,274	238,995	95.1%
	H29	13,600,288	16,663,580	16,442,744	18,033,207	18,205,393	18,139,211	18,084,481	16,669,851	17,212,340	16,307,623	17,408,378	16,745,945	203,513,041	203,513	247,660	82.2%
高額医療合算介護サービス費	H30	2,602,380	16,342,512	1,752,565	1,513,532	420,553	478,264	195,026	31,127	140,934	55,919	0	31,367	23,564,179	23,564	24,086	97.8%
	H29	1,553,583	15,634,666	1,865,796	2,392,779	397,177	492,031	255,335	36,495	23,171	123,343	0	70,199	22,844,575	22,844	23,594	96.8%
特定入所者介護サービス費	H30	32,187,350	31,121,680	32,362,930	31,414,590	32,738,060	30,532,910	32,536,460	32,936,285	29,609,150	33,898,390	31,549,690	28,948,970	379,836,465	379,836	385,571	98.5%
	H29	31,895,940	30,778,350	31,373,740	31,396,330	32,420,740	31,700,590	31,161,890	32,196,640	30,863,650	31,981,900	31,610,920	28,719,050	376,099,740	376,100	368,141	102.2%
給付費計	H30	689,441,758	705,080,194	726,108,509	714,012,060	727,991,269	719,577,728	727,487,738	741,404,143	708,515,081	741,630,417	707,995,897	664,998,110	8,574,242,904	8,574,243	8,699,646	98.6%
	H29	662,418,924	673,422,080	686,490,047	686,371,681	689,459,993	687,356,243	678,572,373	693,522,517	675,498,760	689,667,267	667,451,210	625,210,684	8,115,441,779	8,115,441	8,819,003	92.0%

エ 介護予防支援委託にかかる居宅介護支援事業所の内訳一覧

件数は、平成31年3月分の委託件数

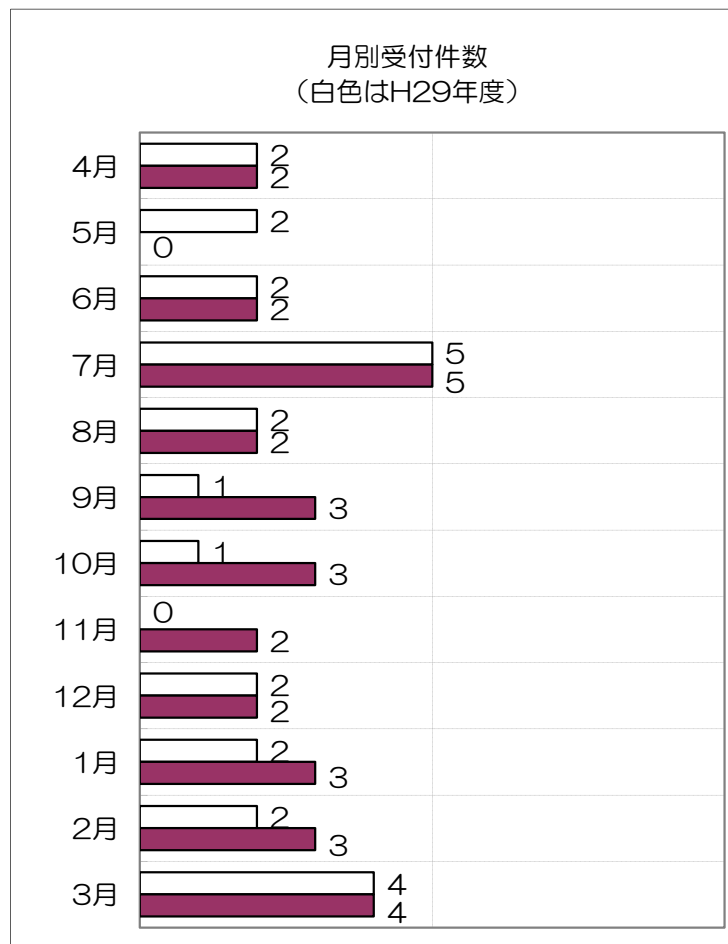
【別紙6】

No.	市		うめその		すえひろ	
	契約事業所（計53事業所、うち委託事業所30事業所）	件数	契約事業所（計52事業所、うち委託事業所30事業所）	件数	契約事業所（計58事業所、うち委託事業所35事業所）	件数
1	(有)アイケアサービス青梅	17	梅の園訪問看護居宅介護支援センター	36	(医)岩尾会 すえひろ指定居宅介護支援事業所	21
2	梅の園訪問看護居宅介護支援センター	17	西東京ケアセンター支援事業所	22	西東京ケアセンター	20
3	ケアプラン新町	17	喜久松苑居宅介護支援事業所	19	喜久松苑居宅介護支援事業所	18
4	滝ノ上居宅介護支援事業所	10	大久野病院居宅介護支援事業所	18	梅の園訪問看護居宅介護支援センター	14
5	喜久松苑居宅介護支援事業所	9	ケアプラン新町	15	居宅介護支援事業所あゆみえんI-Me(アイミー)	14
6	東青梅居宅介護支援事業所	8	居宅介護支援事業所リバーパレス青梅	13	ケアプラン新町	13
7	大久野病院居宅介護支援事業所	8	在宅ケア風車	13	三慶居宅介護支援事業所	13
8	三慶居宅介護支援事業所	6	滝ノ上居宅介護支援事業所	10	ケアプラザ青梅	12
9	けあぶらんふくろう居宅介護支援事業所	5	(有)アイケアサービス青梅	7	(有)アイケアサービス青梅	10
10	(医)岩尾会 すえひろ指定居宅介護支援事業所	5	ケアサービスホルン・居宅	6	けあぶらんふくろう居宅介護支援事業所	10
11	ケアサービス・ポッポ	5	ケアサービスつくしんぼ	6	在宅ケア風車	10
12	ケアサービスこすも居宅介護支援事業所	4	ケアプラザ青梅	5	リバーパレス青梅	10
13	ケアプランあいね	4	けあぶらんふくろう居宅介護支援事業所	4	トータルライフヘアサポート華暖	10
14	第2カントリービラ青梅	4	東青梅居宅介護支援事業所	4	大洋園居宅介護支援事業所	9
15	西東京ケアセンター	4	大洋園居宅介護支援事業所	3	ケアプランニングはればれ	9
16	二本木交茶点居宅介護支援事業所	3	ケアサービスこすも居宅介護支援事業所	3	大久野病院居宅介護支援事業所	7
17	ケアプラザ青梅	3	ここひろケアプラン	3	ここひろケアプラン	5
18	ここひろケアプラン	3	あずみ苑グランデ青梅	3	ケアサービスつくしんぼ	5
19	大洋園居宅介護支援事業所	3	三慶居宅介護支援事業所	3	滝ノ上居宅介護支援事務所	5
20	あずみ苑グランデ青梅	3	第2カントリービラ青梅	3	博仁会ケアサポートセンターひまわり	4
21	ケアサービスつくしんぼ	3	ケアプランあいね	3	ライフサポートプラン思いのまま	4
22	ライフサポートプラン思いのまま	3	指定居宅支援事業所 ライズ	3	ケアサービスこすも居宅介護支援事業所	3
23	リバーパレス青梅	3	介護センターみらい	3	ケアサービス・ポッポ	3
24	介護センターみらい	2	ライフサポートプラン思いのまま	2	ケアプランあいね	3
25	居宅介護支援事業所今井苑	2	(医)岩尾会 すえひろ指定居宅介護支援事業所	1	居宅介護支援事業所今井苑	3
26	在宅ケア風車	2	ケアマネジメントサービスI-Me(アイミー)	1	みとも居宅介護支援事業所	2
27	みとも居宅介護支援事業所	2	よつばケアプランセンター	1	指定居宅介護支援事業所ライズ	2
28	居宅介護支援事業所あゆみえん	2	二本木交茶点	1	ケアプランねこのて	2
29	I-Me(アイミー)	2	ケアプランセンターオリーブ	1	第2カントリービラ青梅	1
30	トータルライフヘアサポート華暖	1	居宅介護支援事業所今井苑	1	飯能リハビリ館	1
31	二俣尾幸廻堂	1	草花ケアサポート	1	西多摩あおいホームケアサービス	1
32	ケアプランセンターオリーブ	1	二俣尾幸廻堂	1	あずみ苑グランデ青梅	1
33	ケアプランニングはればれ	1	ケアプランニングはればれ	1	ふそうケアサービス介護支援事業所	1
34	ケアプランオフィスしんしん	1	社の園居宅介護支援事業所	1	ケアプランオフィスしんしん	1
35	居宅介護支援事業所東京サポートセンター	1	楓ケアプランセンター		東青梅居宅介護支援事業所	
36	楓ケアプランセンター		トータルケアシステム蘭風園		けんちの苑みずほ指定居宅介護支援事業所	
37	介護相談室ぬくいケアプラン		ケアプランぶどうの木		ケアマネジメントサービスI-Me(アイミー)	
38	ケアプランセンター羽村		ケアサービス・ポッポ		二本木交茶点	
39	在宅介護支援センターたかさわ		みとも		ケアプランセンターオリーブ	
40	六万通り接骨院居宅介護支援事業所		ケアプランセンターのぞみ		和光園居宅介護支援事業所	
41	博仁会ケアサポートセンターひまわり		博仁会ケアサポートセンターひまわり		昭和郷	
42	羽村三慶居宅介護支援事業所		高齢者在宅サービスセンターみずほ		居宅介護支援事業所モアナケア	
43	ケアプランぶどうの木		居宅介護支援事業所あゆみえん		(社)梅の樹会 在宅介護支援センターフラワーブラム	
44	草花ケアサポート		榊葵ヘルパーセンター西多摩事業所		ウェルネス居宅介護支援事業所	
45	西東京歯科医院		榊ケアサービスひかり ひかり指定居宅介護支援事業所		ケアプランぶどうの木	
46	榊ケアサービスひかり ひかり指定居宅介護支援事業所		はまゆう武蔵村山		八王子介護センター	
47	社の園居宅介護支援事業所		ハッピー久米川		高齢者在宅サービスセンターみずほ	
48	(有)昭島ケアセンター		白丸ケアセンター		介護サービスセンター南聖園	
49	(社)梅の樹会 在宅介護支援センターフラワーブラム		ジャパンケア東村山本町		アシストケアプランセンター昭島	
50	ハッピー久米川		オフィスひつじ		ニチイケアセンターあきる野	
51	榊葵ヘルパーセンター西多摩事業所		あずみ苑グランデ平沢		ケアサービスホルン居宅	
52	ニチイケアセンターあきる野		(社)梅の樹会 在宅介護支援センターフラワーブラム		居宅介護支援事業所七福神	
53	あずみ苑グランデ平沢				あじさいケアマネジャーセンター	
54	ケアサービスひまわり				ケアプランセンター草花	
55	あかしの里指定居宅介護支援事業所				在宅サービスセンターひので理想郷の園	
56					ニコニコケアいいとも武蔵	
57					社の園居宅介護支援事業所	
58					あおやぎ介護保険センター	
	計	165	計	217	計	247

4 相談苦情受理状況(平成30年4月～平成31年3月)

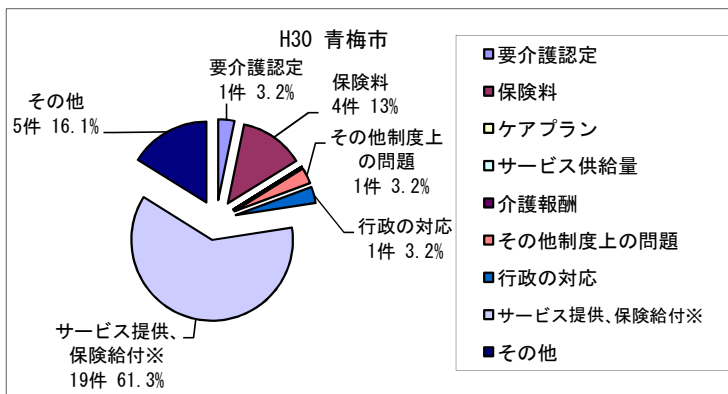
1 月別受付件数 (件)

月	H29	H30	都全体(H30)
4月	2	2	692
5月	2	0	226
6月	2	2	230
7月	5	5	1,212
8月	2	2	235
9月	1	3	194
10月	1	3	229
11月	0	2	207
12月	2	2	212
1月	2	3	184
2月	2	3	—
3月	4	4	—
計	25	31	3,621



2 分類 (件)

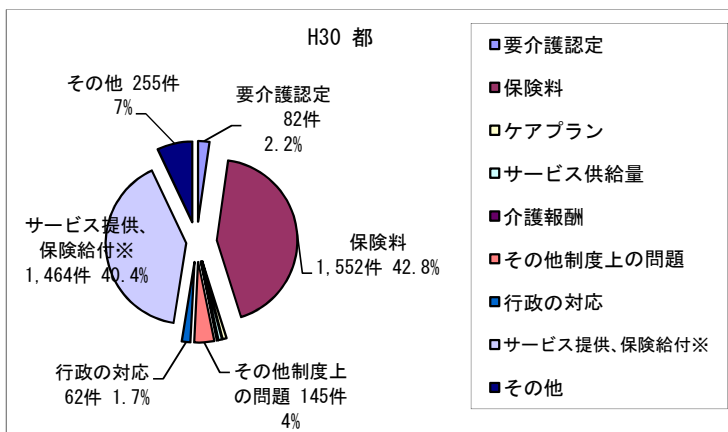
	H29	H30	都全体(H30)
要介護認定	0	1	82
保険料	3	4	1,552
ケアプラン	0	0	28
サービス供給量	0	0	25
介護報酬	0	0	8
その他制度上の問題	2	1	145
行政の対応	0	1	62
サービス提供、保険給付※	18	19	1,464
その他	2	5	255
計	25	31	3,621



※2の分類がサービス提供、保険給付の場合の苦情内容

2-1 苦情内容 (件)

	H29	H30	都全体(H30)
サービスの質	4	4	569
従事者の態度	1	4	243
管理者等の対応	2	5	126
説明・情報の不足	5	2	237
具体的な被害・損害	5	2	95
利用者負担	0	1	34
契約・手続関係	0	0	77
その他	1	1	83
計	18	19	1,464



※2の分類がサービス提供、保険給付の場合のサービスの種類

2-2 サービスの種類

(件)

介護サービス	H29	H30	都全体(H30)
居宅介護支援	4	2	304
訪問介護	0	2	165
訪問入浴介護	0	0	5
訪問看護	0	0	58
訪問リハビリテーション	0	0	4
居宅療養管理指導	0	0	21
通所介護	2	0	144
通所リハビリテーション	1	0	23
短期入所生活介護	1	1	76
短期入所療養介護(老)	0	0	11
短期入所療養介護(病)	0	0	0
短期入所療養介護(院)			0
特定施設入居者生活介護(短期以外)	0	0	126
特定施設入居者生活介護(短期)	0	0	13
福祉用具貸与	0	0	7
特定福祉用具販売	0	0	3
住宅改修費	1	0	8
介護老人福祉施設	9	6	159
介護老人保健施設	0	2	115
介護療養型医療施設	0	1	18
介護医療院			0
定期巡回・随時対応型訪問介護看護			2
夜間対応型訪問介護			0
地域密着型通所介護	0	0	25
認知症対応型通所介護	0	0	2
小規模多機能型居宅介護(短期以外)	0	2	17
小規模多機能型居宅介護(短期)	0	0	1
認知症対応型共同生活介護(短期以外)	0	0	36
認知症対応型共同生活介護(短期)			0
地域密着型特定施設入居者生活介護(短期以外)			2
地域密着型特定施設入居者生活介護(短期)			0
地域密着型介護老人福祉施設入所者生活介護			8
看護小規模多機能型居宅介護(短期以外)	0	2	6
看護小規模多機能型居宅介護(短期)	0	0	0
小計(1)	18	18	1,359

3 東京都介護保険審査会

への不服申立て件数

(件)

区分	H29	H30	都全体
要介護認定に関すること	0	0	
介護保険料に関すること	0	0	
計	0	0	

(件)

介護予防サービス	H29	H30	都全体(H30)
介護予防支援	0	0	49
介護予防訪問介護	0	0	4
介護予防訪問入浴介護	0	0	1
介護予防訪問看護	0	0	1
介護予防訪問リハビリテーション	0	0	0
介護予防居宅療養管理指導	0	0	0
介護予防通所介護	0	0	4
介護予防通所リハビリテーション	0	0	4
介護予防短期入所生活介護	0	0	1
介護予防短期入所療養介護(老)	0	0	0
介護予防短期入所療養介護(病)	0	0	0
介護予防短期入所療養介護(院)			0
介護予防特定施設入居者生活介護	0	0	2
介護予防福祉用具貸与	0	0	0
特定介護予防福祉用具販売	0	0	1
介護予防住宅改修費	0	0	0
介護予防認知症対応型通所介護	0	0	0
介護予防小規模多機能型居宅介護(短期以外)	0	0	1
介護予防小規模多機能型居宅介護(短期)	0	0	0
介護予防認知症対応型共同生活介護(短期利用以外)	0	0	0
介護予防認知症対応型共同生活介護(短期利用)	0	0	0
小計(2)	0	0	68

(件)

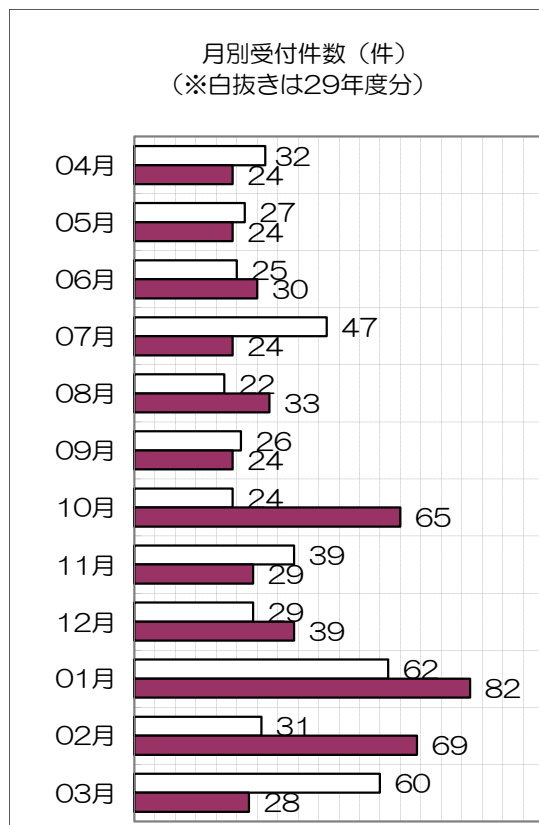
総合事業サービス	H29	H30	都全体(H30)
訪問型サービスA訪問型みなし	0	0	3
訪問型サービスA訪問型独自	0	0	6
訪問型サービスA訪問型定率	0	1	6
訪問型サービスA訪問型定額	0	0	0
訪問型サービスB			0
訪問型サービスC	0	0	0
訪問型サービスD			0
通所型サービスA通所型みなし	0	0	1
通所型サービスA通所型独自	0	0	8
通所型サービスA通所型定率	0	0	8
通所型サービスA通所型定額	0	0	0
通所型サービスB			0
通所型サービスC	0	0	0
生活支援配食定率			0
生活支援配食定額			0
生活支援見守定率			0
生活支援見守定額			0
生活支援・他定率			0
生活支援・他定額			0
介護予防ケアマネ	0	0	5
小計(3)	0	1	37
計【小計(1)～(3)】	18	19	1,464

5 事故発生時の報告状況

平成30年04月～平成31年3月

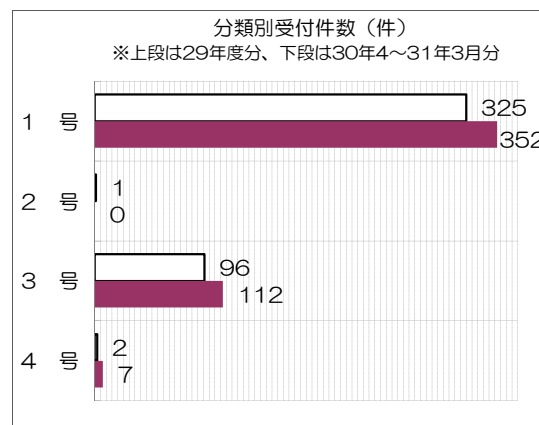
1 月別届出件数 (件)

	H29	H30
04月	32	24
05月	27	24
06月	25	30
07月	47	24
08月	22	33
09月	26	24
10月	24	65
11月	39	29
12月	29	39
01月	62	82
02月	31	69
03月	60	28
計	424	471



2 分類別届出件数 (件)

	H29	H30
1号	325	352
2号	1	0
3号	96	112
4号	2	7
計	424	471



*** 分類 ***

【1号】

介護サービス利用者に対する介護サービスの提供により発生した死亡または重傷等の入院加療等を必要とする事故

- ①ケガ等で医療機関で入院や治療を受けたもの
- ②誤飲が原因等で医療機関で入院や治療を受けたもの
- ③利用者等のトラブルで医療機関で入院や治療を受けたもの

【2号】

利用者に対する介護サービスの提供に伴う業務遂行により発生し、請求された損害賠償にかかる事故

【3号】

食中毒、感染症等(結核、疥癬)で法令により保健所等へ通報が義務付けられている事由の事故

【4号】

その他市長が必要と認める事故

- ①従業員の法令違反
- ②不祥事等利用者の処遇に影響があるもの
- ③震災、風水害、火災等これに類する災害

