

介護保険事業の実施状況

1 認定関係

(1) 要介護度別認定者数の推移

別紙 1 のとおり

(2) 第 1 号被保険者における認定者出現率

ア 平成 30 年度確定版（別紙 2）

イ 令和元年 5 月 31 日現在版（別紙 3）

(3) 申請件数等の月別集計

別紙 4 の上段および中段とおり

(4) 審査判定内訳

別紙 4 の下段のとおり

(5) 介護認定審査会の状況（平成 31 年度 4 月から 5 月末までの累計）

ア 介護認定審査会開催回数…………… 26 回

イ 要介護認定審査判定…………… 1,034 件

（単位：件、%）

区 分	非該当	要支援 1	要支援 2	要介護 1	要介護 2	要介護 3	要介護 4	要介護 5	計
件 数 (延数)	33	157	141	205	141	105	142	110	1,034
構成比	3.2	15.2	13.6	19.8	13.6	10.2	13.7	10.7	100

2 保険料関係

(1) 平成 30 年度決算見込等

別紙 5 の上段のとおり

(2) 令和元年度介護保険料の賦課収納状況(5 月末現在)

別紙 5 下段のとおり

(3) 督促状の発送状況

（単位：件）

区分	1 期	2 期	3 期	4 期	5 期	6 期	7 期	8 期	随時	計
R1									52	52
H30	833	753	806	673	689	689	733	736	25	5,937
増減	-	-	-	-	-	-	-	-	27	-

3 サービス関係

(1) 受給者数

別紙 6 の上段のとおり

(2) 給付状況

別紙 6 の下段のとおり

(3) 事業所数 令和元年6月1日現在

ア 介護サービス

() 内は、平成31年4月1日現在

サービス種別	区 分		西多摩地区		合 計	
	市 内					
居宅介護支援 (ケアプラン作成)	32	(32)	36	(36)	68	(68)
居宅サービス	97	(96)	93	(93)	190	(189)
訪問介護	16	(16)	21	(21)	37	(37)
訪問入浴介護	3	(3)	2	(2)	5	(5)
訪問看護	13	(13)	13	(13)	26	(26)
訪問リハビリテーション	4	(3)	0	(0)	4	(3)
通所介護	15	(15)	12	(12)	27	(27)
通所リハビリテーション	5	(5)	5	(5)	10	(10)
短期入所生活介護	24	(24)	17	(17)	41	(41)
短期入所療養介護	4	(4)	1	(1)	5	(5)
特定施設入居者生活介護	1	(1)	/		1	(1)
福祉用具貸与	6	(6)	10	(10)	16	(16)
特定福祉用具販売	6	(6)	12	(12)	18	(18)
施設サービス	31	(31)	/		31	(31)
介護老人福祉施設	24	(24)	/		24	(24)
介護老人保健施設	3	(3)	/		3	(3)
介護療養型医療施設	4	(4)	/		4	(4)
地域密着型サービス	30	(30)	/		30	(30)
地域密着型通所介護(※)	17	(17)	/		17	(17)
認知症対応型通所介護	4	(4)	/		4	(4)
小規模多機能型居宅介護	2	(2)	/		2	(2)
複合型サービス	1	(1)	/		1	(1)
認知症対応型共同生活介護	6	(6)	/		6	(6)

○ 西多摩地区事業者とは、通常の事業範囲の中に青梅市を含む事業者

○ 特定施設入居者生活介護 (有料老人ホーム)、施設サービス事業所、地域密着型サービス事業所には、通常の事業範囲という概念がないため西多摩地区欄は/とした。

平成 31 年 4 月以降の介護サービス事業者の増減

サービス種別	事業者名（事業者所在地）	指定等の日
訪問リハビリテーション 介護予防訪問リハビリテーション	高木病院 青梅市今寺5-18-19	令和元年5月1日 指定

イ 予防サービス

（ ）内は、平成 31 年 4 月 1 日現在

サービス種別	区 分		西多摩地区		合 計	
	市 内					
介護予防支援（ケアプラン作成）	3	（ 3 ）	/		3	（ 3 ）
介護予防居宅サービス	65	（64）	59	（ 59 ）	124	（123）
介護予防訪問入浴介護	3	（ 3 ）	2	（ 2 ）	5	（ 5 ）
介護 予 防 訪 問 看 護	13	（ 13 ）	13	（ 13 ）	26	（ 26 ）
介護予防訪問リハビリテーション	4	（ 3 ）	0	（ 0 ）	4	（ 3 ）
介護予防通所リハビリテーション	5	（ 5 ）	5	（ 5 ）	10	（ 10 ）
介護予防短期入所生活介護	23	（ 23 ）	16	（ 16 ）	39	（ 39 ）
介護予防短期入所療養介護	4	（ 4 ）	1	（ 1 ）	5	（ 5 ）
介護予防特定施設入居者生活介護	1	（ 1 ）	/		1	（ 1 ）
介護 予 防 福 祉 用 具 貸 与	6	（ 6 ）	10	（ 10 ）	16	（ 16 ）
特定介護予防福祉用具販売	6	（ 6 ）	12	（ 12 ）	18	（ 18 ）
地域密着型介護予防サービス	12	（ 12 ）	/		12	（ 12 ）
介護予防認知症対応型通所介護	4	（ 4 ）	/		4	（ 4 ）
介護予防小規模多機能型居宅介護	2	（ 2 ）	/		2	（ 2 ）
介護予防認知症対応型共同生活介護	6	（ 6 ）	/		6	（ 6 ）

- 西多摩地区事業者とは、通常の事業範囲の中に青梅市を含む事業者
- 介護予防支援事業所、地域密着型サービス事業所には、通常の事業範囲という概念がないため西多摩地区欄は/とした。

介護予防訪問介護、介護予防通所介護については、平成 30 年 3 月 31 日をもって全て介護予防・生活支援サービスへ移行しました。

ウ 介護予防・生活支援サービス

() 内は、平成 31 年 4 月 1 日現在

サービス種別	区 分		市 外		合 計	
	市 内					
介護予防・生活支援サービス	61	(58)	27	(27)	88	(85)
介護予防通所介護相当の通所型サービス	29	(28)	11	(11)	40	(39)
軽度者向けの通所型サービス	12	(10)	0	(0)	12	(10)
介護予防訪問介護相当の訪問型サービス	9	(9)	9	(9)	18	(18)
家事支援に特化した訪問型サービス	9	(9)	7	(7)	16	(16)
研修修了者による訪問型サービス	2	(2)	0	(0)	2	(2)

平成 31 年 4 月以降のその他の介護予防・生活支援サービス事業者の増減

サービス種別	事業者名 (事業者所在地)	指定等の日
第 1 号通所事業 (軽度者向けの通所型サービス)	リハビリデイサービス 足軽	令和元年 5 月 1 日 指定
	青梅市河辺町 10 丁目 4 番地 15 号	
第 1 号通所事業 (国の基準による通所型サービスおよび軽度者向けの通所型サービス)	華暖倶楽部	令和元年 5 月 13 日 指定
	青梅市今寺 4-23-5	

エ 介護予防支援委託にかかる居宅介護支援事業所

令和元年 5 月分

介護予防支援事業所名	委託事業所数	委託件数	契約事業所数
地域包括支援センター(市)	34	165	55
地域包括支援センターうめぞの	35	225	54
地域包括支援センターすえひろ	34	238	59

(4) 趣旨普及および広報

広報おうめ

4月1日号	<ul style="list-style-type: none">・東京都シルバーパスの購入方法・市内在住で在宅の65歳以上の方に温泉保養施設の利用料を助成します・認知症の早期発見・対応、理解のために出前もの忘れ無料相談
4月15日号	<ul style="list-style-type: none">・平成31年度地域密着型サービス指定候補事業者募集
5月1日号	<ul style="list-style-type: none">・傍聴にお出かけください青梅市介護保険運営委員会・ぶらっと寄りませんか うめカフェ・フレイル予防 健康寿命のび〜る教室（沢井市民センター）の募集について
5月15日号	<ul style="list-style-type: none">・介護保険負担限度額認定証の更新申請

※平成31年4月1日～令和元年5月末まで

4 相談苦情受理状況

別紙7のとおり

5 事故発生時の報告状況

別紙8のとおり

1 認定関係

(1) 要介護度別認定者数の推移（令和元年5月31日現在）

【別紙1】

要介護・ 要支援等認定者数 (青梅市)		4月		5月		6月		7月		8月		9月		10月		11月		12月		1月		2月		3月	
		人数	構成比	人数	構成比	人数	構成比	人数	構成比	人数	構成比	人数	構成比	人数	構成比	人数	構成比	人数	構成比	人数	構成比	人数	構成比	人数	構成比
要支援1	R1	813	13.5%	828	13.7%																				
	H30	717	12.5%	732	12.6%	753	12.9%	760	12.9%	764	12.9%	758	12.8%	770	13.0%	776	13.0%	781	13.1%	794	13.3%	808	13.6%	804	13.4%
	増減	96	1.0%	96	1.0%	▲ 753		▲ 760		▲ 764		▲ 758		▲ 770		▲ 776		▲ 781		▲ 794		▲ 808		▲ 804	
要支援2	R1	877	14.6%	867	14.4%																				
	H30	823	14.3%	823	14.2%	834	14.2%	848	14.4%	855	14.5%	848	14.3%	862	14.5%	871	14.6%	882	14.7%	879	14.7%	870	14.6%	875	14.6%
	増減	54	0.3%	44	0.2%	▲ 834		▲ 848		▲ 855		▲ 848		▲ 862		▲ 871		▲ 882		▲ 879		▲ 870		▲ 875	
要介護1	R1	1,042	17.3%	1,069	17.8%																				
	H30	1,037	18.0%	1,045	18.0%	1,028	17.6%	1,028	17.5%	1,010	17.1%	1,030	17.4%	1,030	17.4%	1,026	17.2%	1,015	17.0%	1,023	17.2%	1,028	17.2%	1,035	17.3%
	増減	5	▲ 0.7%	24	▲ 0.2%	▲ 1,028		▲ 1,028		▲ 1,010		▲ 1,030		▲ 1,030		▲ 1,026		▲ 1,015		▲ 1,023		▲ 1,028		▲ 1,035	
要介護2	R1	901	15.0%	908	15.1%																				
	H30	910	15.8%	899	15.5%	897	15.3%	897	15.2%	914	15.4%	906	15.3%	904	15.2%	909	15.2%	905	15.1%	892	15.0%	887	14.9%	895	14.9%
	増減	▲ 9	▲ 0.8%	9	▲ 0.5%	▲ 897		▲ 897		▲ 914		▲ 906		▲ 904		▲ 909		▲ 905		▲ 892		▲ 887		▲ 895	
要介護3	R1	814	13.5%	799	13.3%																				
	H30	731	12.7%	749	12.9%	778	13.3%	779	13.2%	794	13.4%	797	13.5%	789	13.3%	794	13.3%	803	13.4%	803	13.5%	802	13.5%	814	13.6%
	増減	83	0.8%	50	0.5%	▲ 778		▲ 779		▲ 794		▲ 797		▲ 789		▲ 794		▲ 803		▲ 803		▲ 802		▲ 814	
要介護4	R1	914	15.2%	904	15.0%																				
	H30	903	15.6%	919	15.8%	922	15.7%	933	15.9%	928	15.7%	921	15.6%	931	15.7%	933	15.6%	936	15.7%	926	15.5%	921	15.5%	910	15.2%
	増減	11	▲ 0.4%	▲ 15	▲ 0.8%	▲ 922		▲ 933		▲ 928		▲ 921		▲ 931		▲ 933		▲ 936		▲ 926		▲ 921		▲ 910	
要介護5	R1	649	10.8%	655	10.9%																				
	H30	629	10.9%	640	11.0%	643	11.0%	637	10.8%	651	11.0%	656	11.1%	650	11.0%	653	11.0%	658	11.1%	643	10.8%	645	10.8%	655	10.9%
	増減	20	▲ 0.1%	15	▲ 0.2%	▲ 643		▲ 637		▲ 651		▲ 656		▲ 650		▲ 653		▲ 658		▲ 643		▲ 645		▲ 655	
青梅市 計	R1	6,010	100%	6,030	100%	0	0%	0	0%	0	0%	0	0%	0	0%	0	0%	0	0%	0	0%	0	0%	0	0%
	H30	5,750	100%	5,807	100%	5,855	100%	5,882	100%	5,916	100%	5,916	100%	5,936	100%	5,962	100%	5,980	100%	5,960	100%	5,961	100%	5,988	100%
	増減	260	—	223	—	▲ 5,855	—	▲ 5,882	—	▲ 5,916	—	▲ 5,916	—	▲ 5,936	—	▲ 5,962	—	▲ 5,980	—	▲ 5,960	—	▲ 5,961	—	▲ 5,988	—
出現率	R1	15.7%		15.8%		0.0%		0.0%		0.0%		0.0%		0.0%		0.0%		0.0%		0.0%		0.0%		0.0%	
	H30	15.3%		15.4%		15.5%		15.5%		15.6%		15.6%		15.6%		15.7%		15.7%		15.6%		15.6%		15.7%	

※出現率＝認定者数（1号認定者数＋2号認定者数）／第1号被保険者数

【青梅市介護保険事業計画】要支援・要介護度別認定者等の推計

(推計値は各年度とも9月末時点の数値としています)

【参考】東京都 各年度とも3月末時点

要介護・ 要支援等認定者数 (青梅市推計値)		人数	構成比
要支援1	R1	690	11.2%
	H30	707	12.0%
要支援2	R1	949	15.3%
	H30	894	15.1%
要介護1	R1	1,076	17.4%
	H30	1,041	17.6%
要介護2	R1	956	15.5%
	H30	908	15.4%
要介護3	R1	829	13.4%
	H30	779	13.2%
要介護4	R1	1017	16.4%
	H30	941	15.9%
要介護5	R1	670	10.8%
	H30	644	10.9%
計	R1	6,187	100.0%
	H30	5,914	100.0%
出現率	R1	16.0%	
	H30	15.6%	

要介護・ 要支援等認定者数 (東京都1月末時点)		人数	構成比
要支援1	H31	94,182	15.5%
	H30	91,407	15.4%
要支援2	H31	79,038	13.0%
	H30	76,325	12.9%
要介護1	H31	122,080	20.2%
	H30	118,638	20.1%
要介護2	H31	102,822	16.9%
	H30	100,300	16.9%
要介護3	H31	76,710	12.6%
	H30	74,921	12.7%
要介護4	H31	72,771	12.0%
	H30	71,515	12.1%
要介護5	H31	59,525	9.8%
	H30	58,751	9.9%
計	H31	607,128	100.0%
	H30	591,857	100.0%
出現率	H31	19.5%	
	H30	19.1%	

※出現率＝認定者数（1号認定者数＋2号認定者数）／第1号被保険者数

(2) 第1号被保険者における認定者出現率(平成31年3月31日現在)

【別紙2】

第1号被保険者数			4月			5月			6月			7月			8月			9月		
			人数	構成比	出現率	人数	構成比	出現率	人数	構成比	出現率	人数	構成比	出現率	人数	構成比	出現率	人数	構成比	出現率
全国	H30	合計	34,919,979	100.0%	18.1%	34,948,688	100.0%	18.1%	34,975,229	100.0%	18.2%	35,013,510	100.0%	18.2%	35,050,126	100.0%	18.3%	35,085,304	100.0%	18.3%
		前期(65~74歳)	17,451,579	50.0%	4.2%	17,463,404	50.0%	4.2%	17,468,141	49.9%	4.3%	17,468,465	49.9%	4.3%	17,455,237	49.8%	4.3%	17,433,030	49.7%	4.3%
		後期(75歳以上)	17,468,400	50.0%	31.9%	17,485,284	50.0%	32.0%	17,507,088	50.1%	32.1%	17,545,045	50.1%	32.1%	17,594,889	50.2%	32.1%	17,652,274	50.3%	32.1%
	H29	合計	34,455,715	100.0%	18.0%	34,488,542	100.0%	18.0%	34,524,145	100.0%	18.1%	34,571,857	100.0%	18.1%	34,617,011	100.0%	18.1%	34,664,274	100.0%	18.1%
		前期(65~74歳)	17,466,032	50.7%	4.3%	17,473,974	50.7%	4.3%	17,480,937	50.6%	4.3%	17,486,533	50.6%	4.3%	17,489,145	50.5%	4.3%	17,490,046	50.5%	4.3%
		後期(75歳以上)	16,989,683	49.3%	32.8%	17,014,568	49.3%	32.1%	17,043,208	49.4%	32.2%	17,085,324	49.4%	32.2%	17,127,866	49.5%	32.2%	17,174,228	49.5%	32.2%
東京都	H30	合計	3,100,998	100.0%	18.8%	3,102,172	100.0%	18.8%	3,104,084	100.0%	18.9%	3,106,430	100.0%	18.9%	3,108,539	100.0%	19.0%	3,111,141	100.0%	19.0%
		前期(65~74歳)	1,524,822	49.2%	4.7%	1,524,224	49.1%	4.7%	1,523,664	49.1%	4.7%	1,521,951	49.0%	4.7%	1,518,982	48.9%	4.7%	1,515,449	48.7%	4.7%
		後期(75歳以上)	1,576,176	50.8%	32.4%	1,577,948	50.9%	32.4%	1,580,420	50.9%	32.6%	1,584,479	51.0%	32.6%	1,589,557	51.1%	32.6%	1,595,692	51.3%	32.6%
	H29	合計	3,068,969	100.0%	18.4%	3,071,287	100.0%	18.4%	3,073,621	100.0%	18.5%	3,077,507	100.0%	18.5%	3,080,926	100.0%	18.6%	3,084,565	100.0%	18.6%
		前期(65~74歳)	1,541,949	50.2%	4.7%	1,541,906	50.2%	4.7%	1,541,399	50.1%	4.7%	1,540,826	50.1%	4.7%	1,539,907	50.0%	4.7%	1,538,900	49.9%	4.7%
		後期(75歳以上)	1,527,020	49.8%	32.2%	1,529,381	49.8%	32.3%	1,532,222	49.9%	32.4%	1,536,681	49.9%	32.4%	1,541,019	50.0%	32.5%	1,545,665	50.1%	32.5%
青梅市	H30	合計	37,697	100.0%	14.9%	37,700	100.0%	15.0%	37,803	100.0%	15.1%	37,848	100.0%	15.1%	37,926	100.0%	15.2%	37,977	100.0%	15.2%
		前期(65~74歳)	20,481	54.3%	4.1%	20,483	54.3%	4.1%	20,457	54.1%	4.1%	20,408	53.9%	4.1%	20,374	53.7%	4.0%	20,341	53.6%	4.1%
		後期(75歳以上)	17,216	45.7%	27.7%	17,217	45.7%	28.0%	17,346	45.9%	28.1%	17,440	46.1%	28.1%	17,552	46.3%	28.1%	17,636	46.4%	27.9%
	H29	合計	36,861	100.0%	14.5%	36,955	100.0%	14.5%	37,033	100.0%	14.6%	37,114	100.0%	14.6%	37,185	100.0%	14.7%	37,278	100.0%	14.8%
		前期(65~74歳)	20,467	55.5%	3.8%	20,517	55.5%	3.8%	20,549	55.5%	3.9%	20,544	55.4%	3.9%	20,547	55.3%	4.0%	20,539	55.1%	4.0%
		後期(75歳以上)	16,394	44.5%	27.8%	16,438	44.5%	27.7%	16,484	44.5%	27.8%	16,570	44.6%	27.9%	16,638	44.7%	27.9%	16,739	44.9%	27.9%

第1号被保険者数			10月			11月			12月			1月			2月			3月		
			人数	構成比	出現率	人数	構成比	出現率	人数	構成比	出現率	人数	構成比	出現率	人数	構成比	出現率	人数	構成比	出現率
全国	H30	合計	35,099,242	100.0%	18.3%	35,115,511	100.0%	18.3%	35,142,542	100.0%	18.3%	35,180,059	100.0%	18.3%	35,216,522	100.0%	18.3%	35,251,985	100.0%	18.3%
		前期(65~74歳)	17,403,062	49.6%	4.3%	17,380,398	49.5%	4.3%	17,371,394	49.4%	4.3%	17,348,971	49.3%	4.2%	17,322,257	49.2%	4.2%	17,296,316	49.1%	4.2%
		後期(75歳以上)	17,696,180	50.4%	32.1%	17,735,113	50.5%	32.1%	17,771,148	50.6%	32.1%	17,831,088	50.7%	31.9%	17,894,265	50.8%	31.9%	17,955,669	50.9%	31.9%
	H29	合計	34,700,178	100.0%	18.1%	34,724,954	100.0%	18.1%	34,753,056	100.0%	18.1%	34,798,824	100.0%	18.0%	34,835,335	100.0%	18.0%	34,879,036	100.0%	18.0%
		前期(65~74歳)	17,490,038	50.4%	4.3%	17,485,624	50.4%	4.3%	17,487,926	50.3%	4.3%	17,479,158	50.2%	4.2%	17,469,228	50.1%	4.2%	17,455,792	50.0%	4.2%
		後期(75歳以上)	17,210,140	49.6%	32.2%	17,239,330	49.6%	32.1%	17,265,130	49.7%	32.1%	17,319,666	49.8%	31.9%	17,366,107	49.9%	31.8%	17,423,244	50.0%	31.8%
東京都	H30	合計	3,111,561	100.0%	19.0%	3,112,441	100.0%	19.1%	3,114,623	100.0%	19.1%	3,115,904	100.0%	19.0%	3,117,535	100.0%	19.0%	3,119,829	100.0%	19.1%
		前期(65~74歳)	1,511,059	48.6%	4.7%	1,507,407	48.4%	4.7%	1,505,219	48.3%	4.7%	1,500,440	48.2%	4.7%	1,496,709	48.0%	4.6%	1,493,484	47.9%	4.6%
		後期(75歳以上)	1,600,502	51.4%	32.6%	1,605,034	51.6%	32.6%	1,609,404	51.7%	32.5%	1,615,464	51.8%	32.3%	1,620,826	52.0%	32.3%	1,626,345	52.1%	32.3%
	H29	合計	3,087,095	100.0%	18.7%	3,088,565	100.0%	18.7%	3,090,671	100.0%	18.7%	3,093,161	100.0%	18.7%	3,095,013	100.0%	18.7%	3,098,055	100.0%	18.7%
		前期(65~74歳)	1,537,349	49.8%	4.7%	1,535,365	49.7%	4.7%	1,534,285	49.6%	4.7%	1,531,255	49.5%	4.7%	1,528,649	49.4%	4.7%	1,525,962	49.3%	4.7%
		後期(75歳以上)	1,549,746	50.2%	32.5%	1,553,200	50.3%	32.5%	1,556,386	50.4%	32.5%	1,561,906	50.5%	32.4%	1,566,364	50.6%	32.3%	1,572,093	50.7%	32.3%
青梅市	H30	合計	38,022	100.0%	15.2%	38,023	100.0%	15.2%	38,073	100.0%	15.3%	38,098	100.0%	15.2%	38,123	100.0%	15.2%	38,207	100.0%	15.2%
		前期(65~74歳)	20,292	53.4%	4.0%	20,210	53.2%	4.0%	20,184	53.0%	4.1%	20,104	52.8%	4.0%	20,057	52.6%	4.1%	20,040	52.5%	4.0%
		後期(75歳以上)	17,730	46.6%	27.9%	17,813	46.8%	28.0%	17,889	47.0%	27.9%	17,994	47.2%	27.8%	18,066	47.4%	27.6%	18,167	47.5%	27.6%
	H29	合計	37,326	100.0%	14.8%	37,375	100.0%	14.8%	37,433	100.0%	14.8%	37,475	100.0%	14.7%	37,556	100.0%	14.8%	37,652	100.0%	14.9%
		前期(65~74歳)	20,525	55.0%	4.0%	20,519	54.9%	4.1%	20,515	54.8%	4.1%	20,500	54.7%	4.1%	20,489	54.6%	4.1%	20,480	54.4%	4.1%
		後期(75歳以上)	16,801	45.0%	27.9%	16,856	45.1%	27.8%	16,918	45.2%	27.7%	16,975	45.3%	27.6%	17,067	45.4%	27.6%	17,172	45.6%	27.7%

※ここでの出現率は、第2号被保険者の認定者数を含まずに計算しています。(本来は、出現率=認定者数(1号認定者数+2号認定者数)÷第1号被保険者数)

(3) 第1号被保険者における認定者出現率（令和元年5月31日現在）

【別紙3】

第1号被保険者数			4月			5月			6月			7月			8月			9月			
			人数	構成比	出現率	人数	構成比	出現率	人数	構成比	出現率	人数	構成比	出現率	人数	構成比	出現率	人数	構成比	出現率	
全国	R1	合計	0	0.0%		0	0.0%		0	0.0%		0	0.0%		0	0.0%		0	0.0%		
		前期(65～74歳)																			
		後期(75歳以上)																			
	H30	合計	34,919,979	100.0%	18.1%	34,948,688	100.0%	18.1%	34,975,229	100.0%	18.2%	35,013,510	100.0%	18.2%	35,050,126	100.0%	18.3%	35,085,304	100.0%	18.3%	
		前期(65～74歳)	17,451,579	50.0%	4.2%	17,463,404	50.0%	4.2%	17,468,141	49.9%	4.3%	17,468,465	49.9%	4.3%	17,455,237	49.8%	4.3%	17,433,030	49.7%	4.3%	
		後期(75歳以上)	17,468,400	50.0%	31.9%	17,485,284	50.0%	32.0%	17,507,088	50.1%	32.1%	17,545,045	50.1%	32.1%	17,594,889	50.2%	32.1%	17,652,274	50.3%	32.1%	
東京都	R1	合計	0	0.0%		0	0.0%		0	0.0%		0	0.0%		0	0.0%		0	0.0%		
		前期(65～74歳)																			
		後期(75歳以上)																			
	H30	合計	3,100,998	100.0%	18.8%	3,102,172	100.0%	18.8%	3,104,084	100.0%	18.9%	3,106,430	100.0%	18.9%	3,108,539	100.0%	19.0%	3,111,141	100.0%	19.0%	
		前期(65～74歳)	1,524,822	49.2%	4.7%	1,524,224	49.1%	4.7%	1,523,664	49.1%	4.7%	1,521,951	49.0%	4.7%	1,518,982	48.9%	4.7%	1,515,449	48.7%	4.7%	
		後期(75歳以上)	1,576,176	50.8%	32.4%	1,577,948	50.9%	32.4%	1,580,420	50.9%	32.6%	1,584,479	51.0%	32.6%	1,589,557	51.1%	32.6%	1,595,692	51.3%	32.6%	
青梅市	R1	合計	38,248	100.0%	15.3%	38,266	100.0%	15.3%	0	0.0%		0	0.0%		0	0.0%		0	0.0%		
		前期(65～74歳)	19,987	52.3%	4.1%	19,967	52.2%	4.1%													
		後期(75歳以上)	18,261	47.7%	27.6%	18,299	47.8%	27.6%													
	H30	合計	37,697	100.0%	14.9%	37,700	100.0%	15.0%	37,803	100.0%	15.1%	37,848	100.0%	15.1%	37,926	100.0%	15.2%	37,977	100.0%	15.2%	
		前期(65～74歳)	20,481	54.3%	4.1%	20,483	54.3%	4.1%	20,457	54.1%	4.1%	20,408	53.9%	4.1%	20,374	53.7%	4.0%	20,341	53.6%	4.1%	
		後期(75歳以上)	17,216	45.7%	27.7%	17,217	45.7%	28.0%	17,346	45.9%	28.1%	17,440	46.1%	28.1%	17,552	46.3%	28.1%	17,636	46.4%	27.9%	

第1号被保険者数			10月			11月			12月			1月			2月			3月		
			人数	構成比	出現率	人数	構成比	出現率	人数	構成比	出現率	人数	構成比	出現率	人数	構成比	出現率	人数	構成比	出現率
全国	R1	合計	0	0.0%		0	0.0%		0	0.0%		0	0.0%		0	0.0%		0	0.0%	
		前期(65～74歳)																		
		後期(75歳以上)																		
	H30	合計	35,099,242	100.0%	18.3%	35,115,511	100.0%	18.3%	35,142,542	100.0%	18.3%	35,180,059	100.0%	18.3%	35,216,522	100.0%	18.3%	35,251,985	100.0%	18.3%
		前期(65～74歳)	17,403,062	49.6%	4.3%	17,380,398	49.5%	4.3%	17,371,394	49.4%	4.3%	17,348,971	49.3%	4.2%	17,322,257	49.2%	4.2%	17,296,316	49.1%	4.2%
		後期(75歳以上)	17,696,180	50.4%	32.1%	17,735,113	50.5%	32.1%	17,771,148	50.6%	32.1%	17,831,088	50.7%	31.9%	17,894,265	50.8%	31.9%	17,955,669	50.9%	31.9%
東京都	R1	合計	0	0.0%		0	0.0%		0	0.0%		0	0.0%		0	0.0%		0	0.0%	
		前期(65～74歳)																		
		後期(75歳以上)																		
	H30	合計	3,111,561	100.0%	19.0%	3,112,441	100.0%	19.1%	3,114,623	100.0%	19.1%	3,115,904	100.0%	19.0%	3,117,535	100.0%	19.0%	3,119,829	100.0%	19.1%
		前期(65～74歳)	1,511,059	48.6%	4.7%	1,507,407	48.4%	4.7%	1,505,219	48.3%	4.7%	1,500,440	48.2%	4.7%	1,496,709	48.0%	4.6%	1,493,484	47.9%	4.6%
		後期(75歳以上)	1,600,502	51.4%	32.6%	1,605,034	51.6%	32.6%	1,609,404	51.7%	32.5%	1,615,464	51.8%	32.3%	1,620,826	52.0%	32.3%	1,626,345	52.1%	32.3%
青梅市	R1	合計	0	0.0%		0	0.0%		0	0.0%		0	0.0%		0	0.0%		0	0.0%	
		前期(65～74歳)																		
		後期(75歳以上)																		
	H30	合計	38,022	100.0%	15.2%	38,023	100.0%	15.2%	38,073	100.0%	15.3%	38,098	100.0%	15.2%	38,123	100.0%	15.2%	38,207	100.0%	15.2%
		前期(65～74歳)	20,292	53.4%	4.0%	20,210	53.2%	4.0%	20,184	53.0%	4.1%	20,104	52.8%	4.0%	20,057	52.6%	4.1%	20,040	52.5%	4.0%
		後期(75歳以上)	17,730	46.6%	27.9%	17,813	46.8%	28.0%	17,889	47.0%	27.9%	17,994	47.2%	27.8%	18,066	47.4%	27.6%	18,167	47.5%	27.6%

※ここでの出現率は、第2号被保険者の認定者数を含まずに計算しています。（本来は、出現率＝認定者数（1号認定者数＋2号認定者数）／第1号被保険者数）

(3) 申請件数等の月別集計（令和元年5月31日現在）

		4月	5月	6月	7月	8月	9月
申請件数 (件)	R01	455	466				
	H30	484	445	492	527	489	453
認定調査数 (件)	R01	400	439				
	H30	412	478	462	494	474	436
審査判定数 (件)	R01	516	518				
	H30	480	559	493	521	505	395
変更率 (%)	R01	11.4%	10.2%				
	H30	11.9%	11.1%	11.9%	10.9%	10.4%	10.4%
認定結果通知 平均日数(日)	R01	32.6	34.7				
	H30	35.1	35.7	28.2	26.6	27.3	26.4

		10月	11月	12月	1月	2月	3月	計
申請件数 (件)	R01							921
	H30	491	425	508	536	523	510	5,883
認定調査数 (件)	R01							839
	H30	464	395	491	505	497	503	5,611
審査判定数 (件)	R01							1,034
	H30	482	450	398	480	439	517	5,719
変更率 (%)	R01							—
	H30	10.1%	9.7%	10.0%	10.1%	10.2%	10.4%	—
認定結果通知	R01							33.7 (※2)
平均日数(日)	H30	29.0	27.9	27.7	34.4	33.7	33.4	30.6 (※3)

※1 変更率は、「要支援2」と「要介護1」を、同じ段階区分として集計しています。

※2・※3は、年間の認定結果通知平均日数です

(4) 審査判定内訳(件) (令和元年5月31日現在)

	4月	5月	6月	7月	8月	9月	10月	11月	12月	1月	2月	3月	合計
非該当	14	19											33
要支援1	85	72											157
要支援2	75	66											141
要介護1	103	102											205
要介護2	70	71											141
要介護3	50	55											105
要介護4	64	78											142
要介護5	55	55											110
計	516	518											1,034

2 保険料

(1) 平成30年度決算見込等

【別紙5】

区 分		予算額 (A)	調定額 (B)	収入額 (C) 還付済額を引いたもの	還付未済額 (D)	純収入額 (C)-(D)=(E)	不納欠損額 (F)	収入未済額 (B)-(E)-(F)=(G)	収納率 (E)/(B)=(H)	
現年度分	特別徴収	H30	2,086,211	2,088,253	2,090,179	1,926	2,088,253	0	100.0	
		H29	1,946,126	1,945,524	1,947,498	1,974	1,945,524	0	100.0	
	普通徴収	H30	200,824	214,872	199,485	151	199,334	0	15,538	92.8
		H29	205,525	231,478	209,537	125	209,412	0	22,066	90.5
	計	H30	2,287,035	2,303,125	2,289,664	2,077	2,287,587	0	15,538	99.3
		H29	2,151,651	2,177,002	2,157,035	2,099	2,154,936	0	22,066	99.0
滞納繰越分	普通徴収	H30	8,429	48,040	11,020	9	11,011	16,497	20,532	22.9
		H29	9,202	50,195	7,094	12	7,082	17,033	26,080	14.1
合 計	特別徴収	H30	2,086,211	2,088,253	2,090,179	1,926	2,088,253	0	0	100.0
		H29	1,946,126	1,945,524	1,947,498	1,974	1,945,524	0	0	100.0
	普通徴収	H30	209,253	262,912	210,505	160	210,345	16,497	36,070	80.0
		H29	214,727	281,673	216,631	137	216,494	17,033	48,146	76.9
	計	H30	2,295,464	2,351,165	2,300,684	2,086	2,298,598	16,497	36,070	97.8
		H29	2,160,853	2,227,197	2,164,129	2,111	2,162,018	17,033	48,146	97.1

(2) 令和元年度介護保険料の賦課収納状況（5月末日現在）

区 分	予算額	調定額 (5月末日現在)	月 別 収 入 済 額 (月末値)												合計 (5月末日現在)				
			4月	5月	6月	7月	8月	9月	10月	11月	12月	1月	2月	3月		4月	5月		
現年度分	特別徴収	R1	2,119,287	1,079,339	0	359,674													359,674
		H30	2,086,211	1,028,820	0	342,255	△ 761	343,367	△ 3,779	365,257	△ 4,210	352,999	△ 1,189	351,176	△ 1,462	348,844	△ 1,714	△ 604	342,255
	普通徴収	R1	188,250	1,533※	517※	725※													1,242
		H30	200,824	1,443※	640※	643※	129	24,330	30,272	17,870	24,077	18,189	20,836	20,170	19,350	16,792	4,540	1,646	1,283
	計	R1	2,307,537	1,080,872	517	360,399													360,916
		H30	2,287,035	1,030,263	640	342,898	△ 632	367,697	26,493	383,128	19,867	371,188	19,647	371,346	17,889	365,636	2,827	1,041	343,538
滞納繰越分	普通徴収	R1	7,236	20,539	462	438													900
		H30	8,429	26,079	481	489	1,620	1,745	1,412	759	1,296	443	838	888	727	323	0	0	970
合 計	特別徴収	R1	2,119,287	1,079,339	0	359,674													359,674
		H30	2,086,211	1,028,820	0	342,255	△ 761	343,367	△ 3,779	365,257	△ 4,210	352,999	△ 1,189	351,176	△ 1,462	348,844	△ 1,714	△ 604	342,255
	普通徴収	R1	195,486	22,073	979	1,163													2,142
		H30	209,253	27,522	1,121	1,132	1,749	26,075	31,684	18,630	25,373	18,632	21,674	21,057	20,077	17,115	4,540	1,646	2,253
	計	R1	2,314,773	1,101,411	979	360,837													361,816
		H30	2,295,464	1,056,342	1,121	343,387	988	369,442	27,905	383,887	21,163	371,631	20,485	372,233	18,615	365,958	2,827	1,041	344,508

※ 普通徴収は7月から第1期の納期がはじまるため、4月、5月、6月分は前年度相当分。ただし、財務会計上は当該年度の調定として処理します。賦課決定が新年度（4月以降）であるためです。
対象となる者 → 3月以前に転入した者（所得調査を行ったのちに賦課決定します。）や遅れて税の申告をした者

(単位：千円)

区 分	予算額	調定額 (5月末日現在)	月 別 収 入 済 額 (月末値)												合計 (5月末日現在)				
			4月	5月	6月	7月	8月	9月	10月	11月	12月	1月	2月	3月		4月	5月		
延滞金	普通徴収	R1	1	50	21	29													50
		H30	1	28	13	15	988	13	14	4	14	0	8	15	10	17	0	0	28

3 サービス関係

【別紙6】

(1) 受給者数

(単位：人)

区分		4月	5月	6月	7月	8月	9月	10月	11月	12月	1月	2月	3月	計
要介護認定者	R1	6,010	6,030											-
	H30	5,750	5,807	5,855	5,882	5,916	5,916	5,936	5,962	5,980	5,960	5,961	5,988	-
居宅介護サービス受給者	R1	2,914	2,844											5,758
	H30	2,727	2,760	2,803	2,858	2,832	2,829	2,869	2,839	2,875	2,886	2,898	2,824	34,000
地域密着型サービス受給者	R1	512	515											1,027
	H30	471	478	514	525	510	506	513	515	512	523	506	508	6,081
施設サービス受給者	R1	1,300	1,307											2,607
	H30	1,213	1,213	1,220	1,239	1,256	1,195	1,257	1,304	1,261	1,309	1,331	1,309	15,107
介護老人福祉施設	R1	916	925											1,841
	H30	839	834	853	871	872	827	890	928	893	933	953	936	10,629
介護老人保健施設	R1	303	301											604
	H30	281	284	277	286	295	288	290	291	282	286	300	294	3,454
介護療養型医療施設	R1	87	81											168
	H30	96	99	97	91	89	83	82	93	91	93	83	84	1,081
介護医療院	R1	0	5											5
	H30	0	0	0	0	0	0	0	0	0	0	0	0	0
受給者 計	R1	4,726	4,666	0	0	0	0	0	0	0	0	0	0	9,392
	H30	4,411	4,451	4,537	4,622	4,598	4,530	4,639	4,658	4,648	4,718	4,735	4,641	55,188

※斜めの数字は、右端の合計欄には含まれていません。

(2) 給付状況

(単位：円)

区分		4月	5月	6月	7月	8月	9月	10月	11月	12月	1月	2月	3月	年間計	(A)年間計(千円)	(B)計画値(千円)	計画比(A/B)
居宅介護サービス費	R1	228,762,327	228,103,192											2,741,193,114	2,741,193	2,789,952	98.3%
	H30	216,492,814	208,813,802	225,578,145	223,431,880	224,175,934	226,352,718	216,244,750	228,884,779	226,084,329	216,277,730	212,905,810	206,893,106	2,632,135,797	2,632,136	2,606,048	101.0%
地域密着型サービス費	R1	68,040,604	67,338,503											812,274,642	812,275	922,439	88.1%
	H30	63,081,902	64,345,640	69,217,078	69,253,357	66,838,685	69,584,701	66,827,639	70,529,528	69,470,367	67,847,443	64,171,800	63,066,828	804,234,968	804,235	850,531	94.6%
施設介護サービス費	R1	355,156,145	344,047,857											4,195,224,012	4,195,224	4,242,358	98.9%
	H30	327,124,389	330,057,653	343,394,573	331,849,281	348,903,100	336,042,718	351,333,871	350,787,112	326,137,556	363,302,081	342,347,994	309,785,016	4,061,065,344	4,061,065	4,138,855	98.1%
福祉用具購入費	R1	902,999	863,784											10,600,698	10,601	12,162	87.2%
	H30	908,972	1,293,255	920,601	1,256,813	587,834	1,171,358	1,308,254	1,322,409	732,154	1,119,037	991,519	673,616	12,285,822	12,286	11,910	103.2%
住宅改修費	R1	661,024	2,141,081											16,812,630	16,813	41,556	40.5%
	H30	2,863,595	3,644,520	3,061,975	3,943,515	3,442,852	4,214,452	5,170,017	3,409,332	1,932,001	5,053,570	2,486,881	2,812,302	42,035,012	42,035	41,008	102.5%
サービス計画給付費	R1	32,600,368	32,433,450											390,202,908	390,203	408,120	95.6%
	H30	30,044,947	31,936,996	32,070,591	32,227,401	32,234,635	31,650,670	32,815,543	32,605,396	32,880,079	32,684,835	32,072,977	31,593,616	384,817,686	384,818	395,304	97.3%
審査支払手数料	R1	603,000	600,540											7,221,240	7,221	8,646	83.5%
	H30	559,980	559,860	577,680	587,760	584,820	574,980	594,840	587,940	596,700	595,740	592,200	581,100	6,993,600	6,994	7,338	95.3%
高額介護サービス費	R1	16,724,003	20,290,438											222,086,646	222,087	232,695	95.4%
	H30	13,575,429	16,964,276	17,172,371	18,533,931	18,064,796	18,974,957	20,461,338	20,310,235	20,931,811	20,795,672	20,877,026	20,612,189	227,274,031	227,274	238,995	95.1%
高額医療合算介護サービス費	R1	80,281	16,193,139											16,273,420	16,273	22,978	70.8%
	H30	2,602,380	16,342,512	1,752,565	1,513,532	420,553	478,264	195,026	31,127	140,934	55,919	0	31,367	23,564,179	23,564	24,086	97.8%
特定入所者介護サービス費	R1	32,925,300	31,521,820											386,682,720	386,683	396,190	97.6%
	H30	32,187,350	31,121,680	32,362,930	31,414,590	32,738,060	30,532,910	32,536,460	32,936,285	29,609,150	33,898,390	31,549,690	28,948,970	379,836,465	379,836	385,571	98.5%
給付費 計	R1	736,456,051	743,533,804	0	0	0	0	0	0	0	0	0	0	8,798,572,030	8,798,573	9,077,096	96.9%
	H30	689,441,758	705,080,194	726,108,509	714,012,060	727,991,269	719,577,728	727,487,738	741,404,143	708,515,081	741,630,417	707,995,897	664,998,110	8,574,242,904	8,574,243	8,699,646	98.6%

※R1の年間計は、4月～5月実績計×6で計上しています。ただし、高額医療合算介護サービス費については4月～5月実績計としています。

4 相談苦情受理状況(平成31年4月～令和元年5月)

1 月別受付件数

月	H30	H31(R1)	都全体(H30)
04月	2	2	692
05月	0	3	226
06月	2	0	230
07月	5	0	1,212
08月	2	0	235
09月	3	0	194
10月	3	0	229
11月	2	0	207
12月	2	0	212
01月	3	0	184
02月	3	0	186
03月	4	0	187
計	31	5	3,994

(件)

2 分類

	H30	H31(R1)	都全体(H30)
要介護認定	1	0	96
保険料	4	0	1,580
ケアプラン	0	0	30
サービス供給量	0	0	29
介護報酬	0	0	14
その他制度上の問題	1	0	150
行政の対応	1	0	68
サービス提供、保険給付※	19	4	1,738
その他	5	1	289
計	31	5	3,994

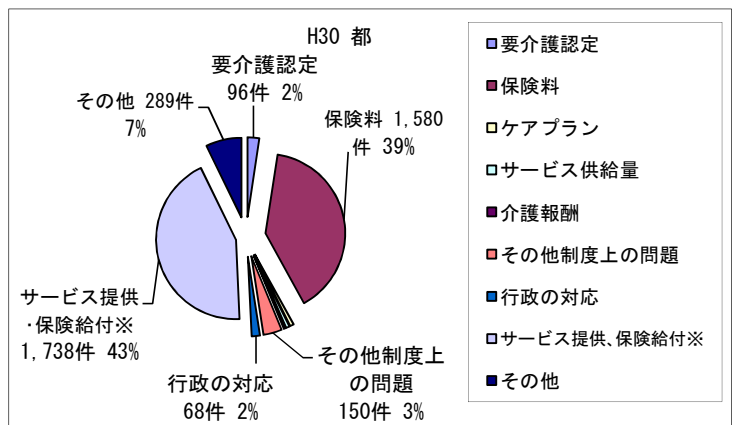
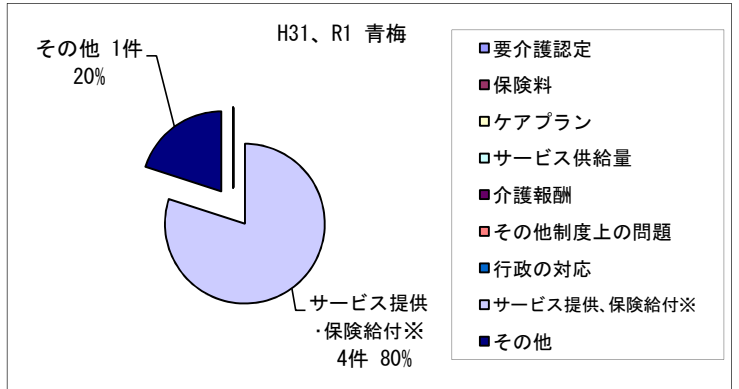
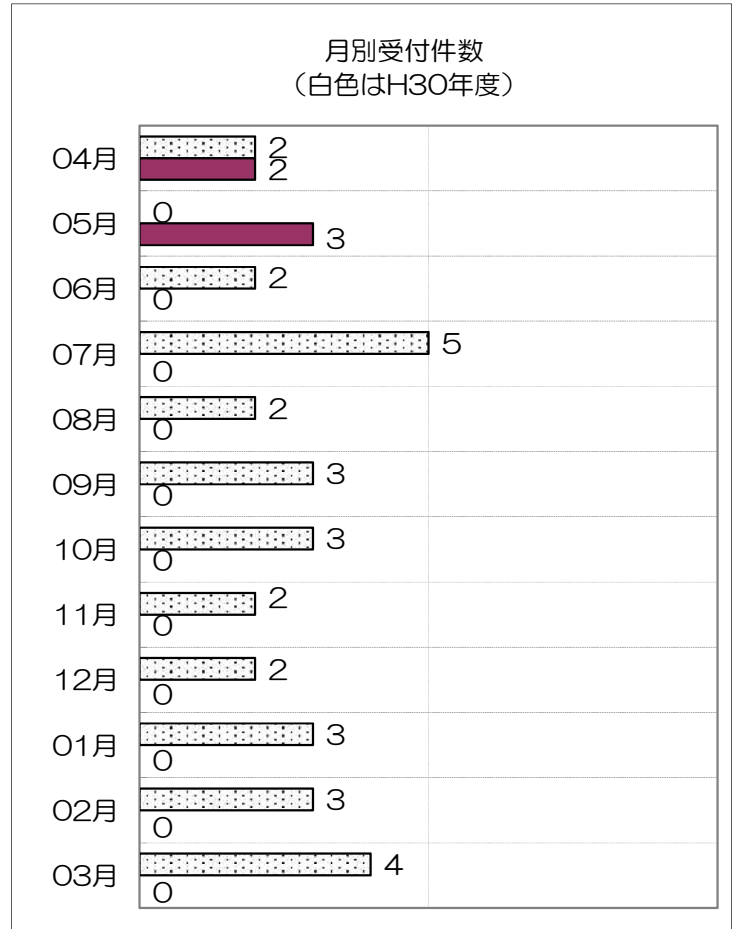
(件)

※2の分類がサービス提供、保険給付の場合の苦情内容

2-1 苦情内容

	H30	H31(R1)	都全体(H30)
サービスの質	4	1	660
従事者の態度	4	2	281
管理者等の対応	5	0	153
説明・情報の不足	2	1	282
具体的な被害・損害	2	0	130
利用者負担	1	0	43
契約・手続関係	0	0	88
その他	1	1	101
計	19	5	1,738

(件)



※2の分類がサービス提供、保険給付の場合のサービスの種類

2-2 サービスの種類

(件)

介護サービス	H30	H31(R1)	都全体(H30)
居宅介護支援	2	0	370
訪問介護	2	0	202
訪問入浴介護	0	0	8
訪問看護	0	0	67
訪問リハビリテーション	0	0	7
居宅療養管理指導	0	0	26
通所介護	0	0	161
通所リハビリテーション	0	0	24
短期入所生活介護	1	1	94
短期入所療養介護(老)	0	0	15
短期入所療養介護(病)	0	0	0
短期入所療養介護(院)	0	0	0
特定施設入居者生活介護(短期以外)	0	0	146
特定施設入居者生活介護(短期)	0	0	14
福祉用具貸与	0	0	8
特定福祉用具販売	0	0	3
住宅改修費	0	0	8
介護老人福祉施設	6	4	200
介護老人保健施設	2	0	128
介護療養型医療施設	1	0	20
介護医療院	0	0	0
定期巡回・随時対応型訪問介護看護			2
夜間対応型訪問介護			0
地域密着型通所介護	0	0	30
認知症対応型通所介護	0	0	2
小規模多機能型居宅介護(短期以外)	2	0	21
小規模多機能型居宅介護(短期)	0	0	1
認知症対応型共同生活介護(短期以外)	0	0	48
認知症対応型共同生活介護(短期)			0
地域密着型特定施設入居者生活介護(短期以外)			2
地域密着型特定施設入居者生活介護(短期)			0
地域密着型介護老人福祉施設入所者生活介護			9
複合型サービス(看護小規模多機能型居宅介護・短期以外)	2	0	8
複合型サービス(看護小規模多機能型居宅介護・短期)	0	0	0
小計(1)	18	5	1,624

3 東京都介護保険審査会

への不服申立て件数

(件)

区分	H30	H31(R1)	都全体
要介護認定に関すること	0	0	
介護保険料に関すること	0	0	
計	0	0	

(件)

介護予防サービス	H30	H31(R1)	都全体(H30)
介護予防支援	0	0	55
介護予防訪問介護	0	0	4
介護予防訪問入浴介護	0	0	1
介護予防訪問看護	0	0	2
介護予防訪問リハビリテーション	0	0	0
介護予防居宅療養管理指導	0	0	0
介護予防通所介護	0	0	6
介護予防通所リハビリテーション	0	0	4
介護予防短期入所生活介護	0	0	1
介護予防短期入所療養介護(老)	0	0	0
介護予防短期入所療養介護(病)	0	0	0
介護予防短期入所療養介護(院)	0	0	0
介護予防特定施設入居者生活介護	0	0	2
介護予防福祉用具貸与	0	0	0
特定介護予防福祉用具販売	0	0	1
介護予防住宅改修費	0	0	0
介護予防認知症対応型通所介護	0	0	0
介護予防小規模多機能型居宅介護(短期以外)	0	0	1
介護予防小規模多機能型居宅介護(短期)	0	0	0
介護予防認知症対応型共同生活介護(短期以外)	0	0	0
介護予防認知症対応型共同生活介護(短期)	0	0	0
小計(2)	0	0	77

(件)

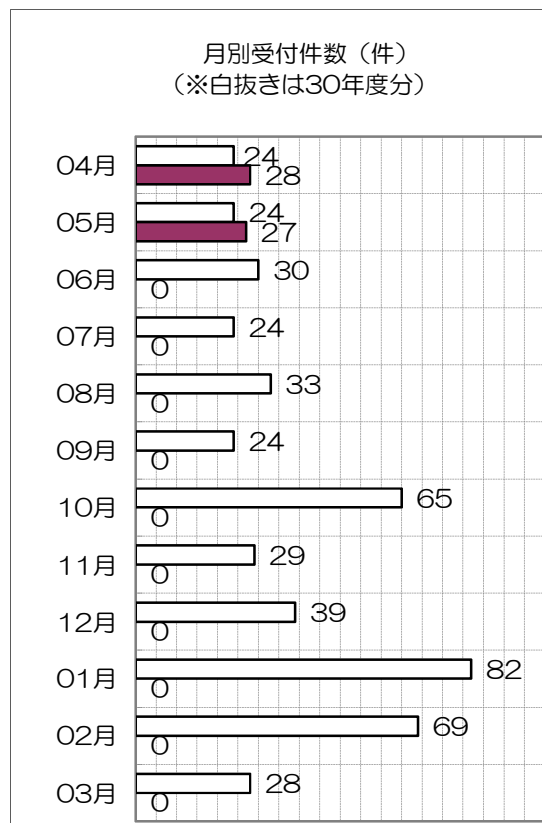
総合事業サービス	H30	H31(R1)	都全体(H30)
訪問型サービスA訪問型みなし	0	0	3
訪問型サービスA訪問型独自	0	0	6
訪問型サービスA訪問型定率	1	0	6
訪問型サービスA訪問型定額	0	0	0
訪問型サービスB			0
訪問型サービスC	0	0	0
訪問型サービスD			0
通所型サービスA通所型みなし	0	0	1
通所型サービスA通所型独自	0	0	8
通所型サービスA通所型定率	0	0	8
通所型サービスA通所型定額	0	0	0
通所型サービスB			0
通所型サービスC	0	0	0
生活支援配食定率			0
生活支援配食定額			0
生活支援見守定率			0
生活支援見守定額			0
生活支援・他定率			0
生活支援・他定額			0
介護予防ケアマネ	0	0	5
小計(3)	1	0	37
計【小計(1)～(3)】	19	5	1,738

5 事故発生時の報告状況

平成31年04月～令和元年05月

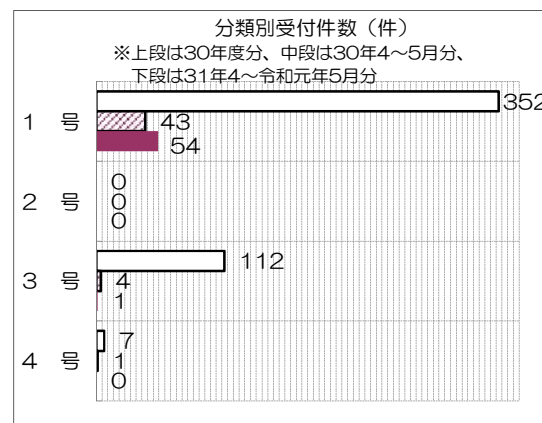
1 月別届出件数 (件)

	H30	H30(4月～5月)	H31(R1)
04月	24	24	28
05月	24	24	27
06月	30	-	-
07月	24	-	-
08月	33	-	-
09月	24	-	-
10月	65	-	-
11月	29	-	-
12月	39	-	-
01月	82	-	-
02月	69	-	-
03月	28	-	-
計	471	48	55



2 分類別届出件数 (件)

	H30	H30(4月～5月)	H31(R1)
1号	352	43	54
2号	0	0	0
3号	112	4	1
4号	7	1	0
計	471	48	55



* 分類 *

【1号】

介護サービス利用者に対する介護サービスの提供により発生した死亡または重傷等の入院加療等を必要とする事故

- ①ケガ等で医療機関で入院や治療を受けたもの
- ②誤飲が原因等で医療機関で入院や治療を受けたもの
- ③利用者等のトラブルで医療機関で入院や治療を受けたもの

【2号】

利用者に対する介護サービスの提供に伴う業務遂行により発生し、請求された損害賠償にかかる事故

【3号】

食中毒、感染症等(結核、疥癬)で法令により保健所等へ通報が義務付けられている事由の事故

【4号】

その他市長が必要と認める事故

- ①従業員の法令違反
- ②不祥事等利用者の処遇に影響があるもの
- ③震災、風水害、火災等これに類する災害

