

## 介護保険事業の実施状況

## 1 認定関係

## (1) 要介護度別認定者数の推移

別紙 1 のとおり

## (2) 第 1 号被保険者における認定者出現率

ア 令和元年度確定版（別紙 2）

イ 令和 2 年 6 月 30 日現在版（別紙 3）

## (3) 申請件数等の月別集計

別紙 4 の上段および中段とおり

## (4) 審査判定内訳

別紙 4 の下段のとおり

## (5) 介護認定審査会の状況（令和 2 年 4 月から令和 2 年 6 月末までの累計）

ア 介護認定審査会開催回数…………… 3 2 回

イ 要介護認定審査判定…………… 1, 0 3 2 件

（単位：件、％）

区分	非該当	要支援 1	要支援 2	要介護 1	要介護 2	要介護 3	要介護 4	要介護 5	計
件数 (延数)	21	137	111	177	166	130	163	127	1,032
構成比	2.0	13.3	10.8	17.1	16.1	12.6	15.8	12.3	100

## 2 保険料関係

## (1) 令和元年度決算見込等

別紙 5 の上段のとおり

## (2) 令和 2 年度介護保険料の賦課収納状況（令和 2 年 6 月末現在）

別紙 5 の下段のとおり

## (3) 督促状の発送状況

（単位：件）

区分	1 期	2 期	3 期	4 期	5 期	6 期	7 期	8 期	随時	計
R2									28	28
R1	821	781	762	705	695	732	737	763	50	6,046
増減	—	—	—	—	—	—	—	—	—	—

## 3 サービス関係

## (1) 受給者数

別紙 6 の上段のとおり

## (2) 給付状況

別紙 6 の下段のとおり

## (3) 事業所数 令和2年7月1日現在

## ア 介護サービス

( ) 内は、令和2年4月1日現在

サービス種別	区 分		合 計	
	市 内		西多摩地区	
居宅介護支援 (ケアプラン作成)	30	( 30)	70	100
居宅サービス	97	( 96)	219	316
訪問介護	14	( 14)	41	55
訪問入浴介護	4	( 4)	4	8
訪問看護	14	( 13)	21	35
訪問リハビリテーション	4	( 4)	9	13
通所介護	15	( 15)	28	43
通所リハビリテーション	5	( 5)	19	24
短期入所生活介護	24	( 24)	44	68
短期入所療養介護	4	( 4)	12	16
特定施設入居者生活介護	1	( 1)	15	16
福祉用具貸与	6	( 6)	13	19
特定福祉用具販売	6	( 6)	13	19
施設サービス	31	( 31)	54	85
介護老人福祉施設	24	( 24)	40	64
介護老人保健施設	3	( 3)	12	15
介護療養型医療施設	4	( 4)	0	4
介護医療院	0	( 0)	2	2
地域密着型サービス	29	( 30)	43	72
地域密着型通所介護	16	( 17)	26	42
認知症対応型通所介護	4	( 4)	3	7
小規模多機能型居宅介護	2	( 2)	4	6
複合型サービス	1	( 1)	0	1
認知症対応型共同生活介護	6	( 6)	10	16

- 西多摩地区事業者数は、令和2年4月現在で青梅市が把握している事業者数です。  
また、異動数の把握が困難なため、本年度から総数のみ表記します。

令和2年4月以降の介護サービス事業者の増減

サービス種別	事業者名（事業者所在地）	指定等の日
訪問看護 介護予防訪問看護	たんぽぽ 訪問看護リハビリステーション	令和2年5月1日 指定
	青梅市河辺町7-3-7 コーポ瀧102	
地域密着型 通所介護	デイハウス青梅今寺	令和2年6月30日 廃止
	青梅市今寺4-15-5	

イ 予防サービス

（ ）内は、令和2年4月1日現在

サービス種別	区 分	市 内	西多摩地区	合 計
介護予防支援（ケアプラン作成）		3 ( 3)	13	16
介護予防居宅サービス		66 (66)	165	231
介護予防訪問入浴介護		4 ( 4)	4	8
介護予防訪問看護		14 ( 13)	21	35
介護予防訪問リハビリテーション		4 ( 4)	9	13
介護予防通所リハビリテーション		5 ( 5)	28	33
介護予防短期入所生活介護		23 ( 23)	19	42
介護予防短期入所療養介護		4 ( 4)	44	48
介護予防特定施設入居者生活介護		1 ( 1)	12	13
介護予防福祉用具貸与		6 ( 6)	15	21
特定介護予防福祉用具販売		6 ( 6)	13	19
地域密着型介護予防サービス		12 ( 12)	17	29
介護予防認知症対応型通所介護		4 ( 4)	3	7
介護予防小規模多機能型居宅介護		2 ( 2)	4	6
介護予防認知症対応型共同生活介護		6 ( 6)	10	16

- 西多摩地区事業者数は、令和2年4月現在で青梅市が把握している事業者数です。また、異動数の把握が困難なため、本年度から総数のみ表記します。

ウ 介護予防・生活支援サービス

( ) 内は、令和2年4月1日現在

サービス種別	区 分		市 外		合 計	
	市 内					
介護予防・生活支援サービス	62	(62)	33	(35)	95	(97)
介護予防通所介護相当の通所型サービス	29	(29)	11	(11)	40	(40)
軽度者向けの通所型サービス	12	(12)	0	(0)	12	(12)
介護予防訪問介護相当の訪問型サービス	10	(10)	12	(13)	22	(23)
家事支援に特化した訪問型サービス	9	(9)	10	(11)	19	(20)
研修修了者による訪問型サービス	2	(2)	0	(0)	2	(2)

令和2年4月以降のその他の介護予防・生活支援サービス事業者の増減

サービス種別	事業者名（事業者所在地）	指定等の日
第1号訪問事業(国の基準による訪問型サービスおよび家事支援に特化した訪問型サービス)	ホームケアステーション あおぞら 羽村市神明台1-28-11	令和2年6月30日 廃止

エ 介護予防支援委託にかかる居宅介護支援事業所

令和2年6月分

介護予防支援事業所名	委託事業所数	委託件数	契約事業所数
地域包括支援センター(市)	31	165	58
地域包括支援センターうめぞの	33	226	53
地域包括支援センターすえひろ	36	212	63

(4) 趣旨普及および広報

広報おうめ

4月 1日号	・市内在住で在宅の65歳以上の方に温泉保養施設の利用料を助成します
4月15日号	
5月 1日号	
5月15日号	・青梅市介護保険運営委員会の開催 ・介護保険負担限度額認定証の更新申請 ・運動不足を解消！！自宅で毎日「梅っこ体操」
6月 1日号	・高齢者の皆さんへ 熱中症予防で夏を元気に過ごしましょう
6月15日号	・元気で負けない身体づくり！～フレイル予防～

※令和2年4月1日～令和2年6月末まで

4 相談苦情受理状況

別紙7のとおり

5 事故発生時の報告状況

別紙8のとおり

1 認定関係

(1) 要介護度別認定者数の推移 (令和2年6月30日現在)

【別紙1】

要介護・ 要支援等認定者数 (青梅市)	4月		5月		6月		7月		8月		9月		10月		11月		12月		1月		2月		3月		
	人数	構成比	人数	構成比	人数	構成比	人数	構成比	人数	構成比	人数	構成比	人数	構成比	人数	構成比	人数	構成比	人数	構成比	人数	構成比	人数	構成比	
要支援1	R2	885	14.5%	885	14.5%	890	14.5%																		
	R1	813	13.5%	828	13.7%	834	13.8%	843	13.9%	857	14.0%	872	14.2%	874	14.3%	877	14.4%	876	14.4%	873	14.4%	862	14.2%	890	14.6%
	増減	72	0.9%	57	0.8%	56	0.8%	▲843		▲857		▲872		▲874		▲877		▲876		▲873		▲862		▲890	
要支援2	R2	835	13.6%	822	13.5%	808	13.2%																		
	R1	877	14.6%	867	14.4%	858	14.2%	857	14.1%	856	14.0%	874	14.3%	863	14.1%	874	14.3%	869	14.3%	857	14.1%	863	14.2%	850	13.9%
	増減	▲42	▲1.0%	▲45	▲0.9%	▲50	▲1.0%	▲857		▲856		▲874		▲863		▲874		▲869		▲857		▲863		▲850	
要介護1	R2	1,058	17.3%	1,043	17.2%	1,038	17.0%																		
	R1	1,042	17.3%	1,069	17.7%	1,075	17.8%	1,082	17.8%	1,106	18.1%	1,083	17.7%	1,070	17.5%	1,057	17.3%	1,057	17.4%	1,046	17.3%	1,044	17.2%	1,053	17.2%
	増減	16	▲0.1%	▲26	▲0.6%	▲37	▲0.8%	▲1,082		▲1,106		▲1,083		▲1,070		▲1,057		▲1,057		▲1,046		▲1,044		▲1,053	
要介護2	R2	957	15.6%	966	15.8%	976	15.9%																		
	R1	901	15.0%	908	15.1%	906	15.0%	912	15.0%	903	14.8%	909	14.8%	935	15.3%	935	15.3%	946	15.5%	938	15.5%	956	15.7%	953	15.6%
	増減	56	0.6%	58	0.7%	70	1.0%	▲912		▲903		▲909		▲935		▲935		▲946		▲938		▲956		▲953	
要介護3	R2	819	13.4%	813	13.3%	815	13.3%																		
	R1	814	13.5%	799	13.3%	791	13.1%	800	13.2%	798	13.1%	812	13.3%	803	13.1%	807	13.2%	805	13.2%	812	13.4%	821	13.5%	823	13.5%
	増減	5	▲0.2%	14	0.2%	24	0.2%	▲800		▲798		▲812		▲803		▲807		▲805		▲812		▲821		▲821	
要介護4	R2	907	14.8%	913	14.9%	922	15.1%																		
	R1	914	15.2%	904	15.0%	910	15.0%	903	14.9%	904	14.8%	894	14.6%	901	14.7%	878	14.4%	880	14.4%	880	14.5%	876	14.4%	892	14.6%
	増減	▲7	▲0.4%	9	▲0.1%	12	0.0%	▲903		▲904		▲894		▲901		▲878		▲880		▲880		▲876		▲892	
要介護5	R2	661	10.8%	669	10.9%	671	11.0%																		
	R1	649	10.8%	655	10.9%	674	11.1%	672	11.1%	683	11.2%	682	11.1%	671	11.0%	666	10.9%	659	10.9%	655	10.8%	648	10.7%	654	10.7%
	増減	12	▲0.0%	14	0.1%	▲3	▲0.2%	▲672		▲683		▲682		▲671		▲666		▲659		▲655		▲648		▲654	
青梅市計	R2	6,122	100%	6,111	100%	6,120	100%	0	0%	0	0%	0	0%	0	0%	0	0%	0	0%	0	0%	0	0%	0	0%
	R1	6,010	100%	6,030	100%	6,048	100%	6,069	100%	6,107	100%	6,126	100%	6,117	100%	6,094	100%	6,092	100%	6,061	100%	6,070	100%	6,115	100%
	増減	112	—	81	—	72	—	▲6,069	—	▲6,107	—	▲6,126	—	▲6,117	—	▲6,094	—	▲6,092	—	▲6,061	—	▲6,070	—	▲6,115	—
出現率	R2	15.8%		15.7%		15.7%		0.0%		0.0%		0.0%		0.0%		0.0%		0.0%		0.0%		0.0%		0.0%	
	R1	15.7%		15.8%		15.8%		15.8%		15.9%		15.9%		15.9%		15.8%		15.8%		15.7%		15.7%		15.8%	

※出現率=認定者数(1号認定者数+2号認定者数)/第1号被保険者数

【青梅市介護保険事業計画】要支援・要介護度別認定者等の推計  
(推計値は各年度とも9月末時点の数値としています)

要介護・ 要支援等認定者数 (青梅市推計値)	人数	構成比	
要支援1	R2	681	10.5%
	R1	690	11.2%
要支援2	R2	1011	15.6%
	R1	949	15.3%
要介護1	R2	1,111	17.1%
	R1	1,076	17.4%
要介護2	R2	1003	15.4%
	R1	956	15.5%
要介護3	R2	888	13.7%
	R1	829	13.4%
要介護4	R2	1102	17.0%
	R1	1017	16.4%
要介護5	R2	700	10.8%
	R1	670	10.8%
計	R2	6,496	100.0%
	R1	6,187	100.0%
出現率	R2	16.6%	
	R1	16.0%	

※出現率=認定者数(1号認定者数+2号認定者数)/第1号被保険者数

【参考】東京都 各年度とも3月末時点

要介護・ 要支援等認定者数	人数	構成比	
要支援1	R2	96,824	15.6%
	R1	94,182	15.5%
要支援2	R2	82,490	13.3%
	R1	79,038	13.0%
要介護1	R2	124,189	20.1%
	R1	122,080	20.2%
要介護2	R2	104,933	16.9%
	R1	102,822	16.9%
要介護3	R2	77,948	12.6%
	R1	76,710	12.6%
要介護4	R2	74,938	12.1%
	R1	72,771	12.0%
要介護5	R2	59,697	9.6%
	R1	59,525	9.8%
計	R2	621,019	100.0%
	R1	607,128	100.0%
出現率	R2	19.8%	
	R1	19.5%	

## (2) 第1号被保険者における認定者出現率（令和元年確定版）

【別紙2】

第1号被保険者数			4月			5月			6月			7月			8月			9月		
			人数	構成比	出現率	人数	構成比	出現率	人数	構成比	出現率	人数	構成比	出現率	人数	構成比	出現率	人数	構成比	出現率
全国	R1	合計	35,278,142	100.0%	18.3%	35,281,853	100.0%	18.3%	35,304,110	100.0%	18.4%	35,330,991	100.0%	18.4%	35,367,682	100.0%	18.5%	35,388,434	100.0%	18.5%
		前期(65～74歳)	17,276,963	49.0%	4.2%	17,259,905	48.9%	4.2%	17,254,311	48.9%	4.2%	17,253,766	48.8%	4.2%	17,255,667	48.8%	4.2%	17,240,690	48.7%	4.2%
		後期(75歳以上)	18,001,179	51.0%	31.9%	18,021,948	51.1%	31.9%	18,049,799	51.1%	31.9%	18,077,225	51.2%	32.0%	18,112,015	51.2%	32.0%	18,147,744	51.3%	32.0%
	H30	合計	34,919,979	100.0%	18.1%	34,948,688	100.0%	18.1%	34,975,229	100.0%	18.2%	35,013,510	100.0%	18.2%	35,050,126	100.0%	18.3%	35,085,304	100.0%	18.3%
		前期(65～74歳)	17,451,579	50.0%	4.2%	17,463,404	50.0%	4.2%	17,468,141	49.9%	4.3%	17,468,465	49.9%	4.3%	17,455,237	49.8%	4.3%	17,433,030	49.7%	4.3%
		後期(75歳以上)	17,468,400	50.0%	31.9%	17,485,284	50.0%	32.0%	17,507,088	50.1%	32.1%	17,545,045	50.1%	32.1%	17,594,889	50.2%	32.1%	17,652,274	50.3%	32.1%
東京都	R1	合計	3,121,833	100.0%	19.1%	3,121,697	100.0%	19.1%	3,123,428	100.0%	19.2%	3,124,858	100.0%	19.3%	3,127,647	100.0%	19.3%	3,129,882	100.0%	19.3%
		前期(65～74歳)	1,491,266	47.8%	4.6%	1,489,575	47.7%	4.6%	1,488,948	47.7%	4.7%	1,488,412	47.6%	4.7%	1,487,949	47.6%	4.7%	1,486,443	47.5%	4.7%
		後期(75歳以上)	1,630,567	52.2%	32.3%	1,632,122	52.3%	32.4%	1,634,480	52.3%	32.5%	1,636,446	52.4%	32.6%	1,639,698	52.4%	32.6%	1,643,439	52.5%	32.6%
	H30	合計	3,100,998	100.0%	18.8%	3,102,172	100.0%	18.8%	3,104,084	100.0%	18.9%	3,106,430	100.0%	18.9%	3,108,539	100.0%	19.0%	3,111,141	100.0%	19.0%
		前期(65～74歳)	1,524,822	49.2%	4.7%	1,524,224	49.1%	4.7%	1,523,664	49.1%	4.7%	1,521,951	49.0%	4.7%	1,518,982	48.9%	4.7%	1,515,449	48.7%	4.7%
		後期(75歳以上)	1,576,176	50.8%	32.4%	1,577,948	50.9%	32.4%	1,580,420	50.9%	32.6%	1,584,479	51.0%	32.6%	1,589,557	51.1%	32.6%	1,595,692	51.3%	32.6%
青梅市	R1	合計	38,248	100.0%	15.3%	38,266	100.0%	15.3%	38,326	100.0%	15.4%	38,383	100.0%	15.4%	38,471	100.0%	15.5%	38,527	100.0%	15.5%
		前期(65～74歳)	19,987	52.3%	4.1%	19,967	52.2%	4.1%	19,952	52.1%	4.1%	19,943	52.0%	4.1%	19,959	51.9%	4.1%	19,932	51.7%	4.1%
		後期(75歳以上)	18,261	47.7%	27.6%	18,299	47.8%	27.6%	18,374	47.9%	27.6%	18,440	48.0%	27.6%	18,512	48.1%	27.7%	18,595	48.3%	27.7%
	H30	合計	37,697	100.0%	14.9%	37,700	100.0%	15.0%	37,803	100.0%	15.1%	37,848	100.0%	15.1%	37,926	100.0%	15.2%	37,977	100.0%	15.2%
		前期(65～74歳)	20,481	54.3%	4.1%	20,483	54.3%	4.1%	20,457	54.1%	4.1%	20,408	53.9%	4.1%	20,374	53.7%	4.0%	20,341	53.6%	4.1%
		後期(75歳以上)	17,216	45.7%	27.7%	17,217	45.7%	28.0%	17,346	45.9%	28.1%	17,440	46.1%	28.1%	17,552	46.3%	28.1%	17,636	46.4%	27.9%
第1号被保険者数			10月			11月			12月			1月			2月			3月		
			人数	構成比	出現率	人数	構成比	出現率	人数	構成比	出現率	人数	構成比	出現率	人数	構成比	出現率	人数	構成比	出現率
全国	R1	合計	35,408,712	100.0%	18.5%	35,424,681	100.0%	18.5%	35,444,841	100.0%	18.5%	35,485,168	100.0%	18.4%	35,517,745	100.0%	18.4%	35,544,861	100.0%	18.5%
		前期(65～74歳)	17,232,588	48.7%	4.2%	17,231,982	48.6%	4.2%	17,240,951	48.6%	4.3%	17,248,611	48.6%	4.2%	17,251,523	48.6%	4.2%	17,255,307	48.5%	4.2%
		後期(75歳以上)	18,176,124	51.3%	32.0%	18,192,699	51.4%	32.0%	18,203,890	51.4%	32.0%	18,236,557	51.4%	31.9%	18,266,222	51.4%	31.9%	18,289,554	51.5%	31.9%
	H30	合計	35,099,242	100.0%	18.3%	35,115,511	100.0%	18.3%	35,142,542	100.0%	18.3%	35,180,059	100.0%	18.3%	35,216,522	100.0%	18.3%	35,251,985	100.0%	18.3%
		前期(65～74歳)	17,403,062	49.6%	4.3%	17,380,398	49.5%	4.3%	17,371,394	49.4%	4.3%	17,348,971	49.3%	4.2%	17,322,257	49.2%	4.2%	17,296,316	49.1%	4.2%
		後期(75歳以上)	17,696,180	50.4%	32.1%	17,735,113	50.5%	32.1%	17,771,148	50.6%	32.1%	17,831,088	50.7%	31.9%	17,894,265	50.8%	31.9%	17,955,669	50.9%	31.9%
東京都	R1	合計	3,131,048	100.0%	19.3%	3,132,333	100.0%	19.4%	3,133,219	100.0%	19.4%	3,135,649	100.0%	19.3%	3,138,016	100.0%	19.3%	3,138,613	100.0%	19.4%
		前期(65～74歳)	1,485,022	47.4%	4.7%	1,484,581	47.4%	4.7%	1,484,474	47.4%	4.7%	1,483,841	47.3%	4.6%	1,483,413	47.3%	4.6%	1,483,189	47.3%	4.6%
		後期(75歳以上)	1,646,026	52.6%	32.6%	1,647,752	52.6%	32.6%	1,648,745	52.6%	32.6%	1,651,808	52.7%	32.5%	1,654,603	52.7%	32.5%	1,655,424	52.7%	32.6%
	H30	合計	3,111,561	100.0%	100.0%	3,112,441	100.0%	19.1%	3,114,623	100.0%	19.1%	3,115,904	100.0%	19.0%	3,117,535	100.0%	19.0%	3,119,829	100.0%	19.1%
		前期(65～74歳)	1,511,059	48.6%	4.7%	1,507,407	48.4%	4.7%	1,505,219	48.3%	4.7%	1,500,440	48.2%	4.7%	1,496,709	48.0%	4.6%	1,493,484	47.9%	4.6%
		後期(75歳以上)	1,600,502	51.4%	32.6%	1,605,034	51.6%	32.6%	1,609,404	51.7%	32.5%	1,615,464	51.8%	32.3%	1,620,826	52.0%	32.3%	1,626,345	52.1%	32.3%
青梅市	R1	合計	38,550	100.0%	15.4%	38,583	100.0%	15.3%	38,627	100.0%	15.3%	38,678	100.0%	15.2%	38,734	100.0%	15.2%	38,802	100.0%	15.3%
		前期(65～74歳)	19,897	51.6%	4.1%	19,885	51.5%	4.0%	19,917	51.6%	4.0%	19,923	51.5%	3.9%	19,929	51.5%	3.9%	19,938	51.4%	4.0%
		後期(75歳以上)	18,653	48.4%	27.6%	18,698	48.5%	27.4%	18,710	48.4%	27.4%	18,755	48.5%	27.3%	18,805	48.5%	27.3%	18,864	48.6%	27.4%
	H30	合計	38,022	100.0%	15.2%	38,023	100.0%	15.2%	38,073	100.0%	15.3%	38,098	100.0%	15.2%	38,123	100.0%	15.2%	38,207	100.0%	15.2%
		前期(65～74歳)	20,292	53.4%	4.0%	20,210	53.2%	4.0%	20,184	53.0%	4.1%	20,104	52.8%	4.0%	20,057	52.6%	4.1%	20,040	52.5%	4.0%
		後期(75歳以上)	17,730	46.6%	27.9%	17,813	46.8%	28.0%	17,889	47.0%	27.9%	17,994	47.2%	27.8%	18,066	47.4%	27.6%	18,167	47.5%	27.6%

※ここでの出現率は、第2号被保険者の認定者数を含まずに計算しています。（本来は、出現率＝認定者数（1号認定者数＋2号認定者数）／第1号被保険者数）

## (2) 第1号被保険者における認定者出現率（令和2年6月30日現在）

【別紙3】

第1号被保険者数			4月			5月			6月			7月			8月			9月			
			人数	構成比	出現率	人数	構成比	出現率	人数	構成比	出現率	人数	構成比	出現率	人数	構成比	出現率	人数	構成比	出現率	
全国	R2	合計	35,577,681	100.0%	18.5%	35,598,850	100.0%	18.4%	0	0.0%		0	0.0%		0	0.0%		0	0.0%		
		前期(65~74歳)	17,271,859	48.5%	4.2%	17,287,251	48.6%	4.2%													
		後期(75歳以上)	18,305,822	51.5%	31.9%	18,311,599	51.4%	31.8%													
	R1	合計	35,278,142	100.0%	18.3%	35,281,853	100.0%	18.3%	35,304,110	100.0%	18.4%	35,330,991	100.0%	18.4%	35,367,682	100.0%	18.5%	35,388,434	100.0%	18.5%	
		前期(65~74歳)	17,276,963	49.0%	4.2%	17,259,905	48.9%	37.5%	17,254,311	48.9%	37.6%	17,253,766	48.8%	37.8%	17,255,667	48.8%	37.8%	17,240,690	48.7%	37.9%	
		後期(75歳以上)	18,001,179	51.0%	31.9%	18,021,948	51.1%	4.0%	18,049,799	51.1%	4.0%	18,077,225	51.2%	4.1%	18,112,015	51.2%	4.0%	18,147,744	51.3%	4.0%	
東京都	R2	合計	3,142,040	100.0%	19.4%	3,143,379	100.0%	19.3%	0	0.0%		0	0.0%		0	0.0%		0	0.0%		
		前期(65~74歳)	1,484,144	47.2%	4.6%	1,484,923	47.2%	4.6%													
		後期(75歳以上)	1,657,896	52.8%	32.5%	1,658,456	52.8%	32.4%													
	R1	合計	3,121,833	100.0%	19.1%	3,121,697	100.0%	19.1%	3,123,428	100.0%	19.2%	3,124,858	100.0%	19.3%	3,127,647	100.0%	19.3%	3,129,882	100.0%	19.3%	
		前期(65~74歳)	1,491,266	47.8%	40.0%	1,489,575	47.7%	4.6%	1,488,948	47.7%	4.7%	1,488,412	47.6%	4.7%	1,487,949	47.6%	4.7%	1,486,443	47.5%	4.7%	
		後期(75歳以上)	1,630,567	52.2%	4.2%	1,632,122	52.3%	32.4%	1,634,480	52.3%	32.5%	1,636,446	52.4%	32.6%	1,639,698	52.4%	32.6%	1,643,439	52.5%	32.6%	
青梅市	R2	合計	38,846	100.0%	15.3%	38,886	100.0%	15.3%	38,901	100.0%	15.3%	0	0.0%		0	0.0%		0	0.0%		
		前期(65~74歳)	19,960	51.4%	4.0%	19,984	51.4%	4.0%	19,967	51.3%	3.9%										
		後期(75歳以上)	18,886	48.6%	27.3%	18,902	48.6%	27.3%	18,934	48.7%	27.3%										
	R1	合計	38,248	100.0%	15.3%	38,266	100.0%	15.3%	38,326	100.0%	15.4%	38,383	100.0%	15.4%	38,471	100.0%	15.5%	38,527	100.0%	15.5%	
		前期(65~74歳)	19,987	52.3%	4.1%	19,967	52.2%	4.1%	19,952	52.1%	4.1%	19,943	52.0%	4.1%	19,959	51.9%	4.1%	19,932	51.7%	4.1%	
		後期(75歳以上)	18,261	47.7%	27.6%	18,299	47.8%	27.6%	18,374	47.9%	27.6%	18,440	48.0%	27.6%	18,512	48.1%	27.7%	18,595	48.3%	27.7%	
第1号被保険者数			10月			11月			12月			1月			2月			3月			
			人数	構成比	出現率	人数	構成比	出現率	人数	構成比	出現率	人数	構成比	出現率	人数	構成比	出現率	人数	構成比	出現率	
全国	R2	合計	0	0.0%		0	0.0%		0	0.0%		0	0.0%		0	0.0%		0	0.0%		
		前期(65~74歳)																			
		後期(75歳以上)																			
	R1	合計	35,408,712	100.0%	18.5%	35,424,681	100.0%	18.5%	35,444,841	100.0%	18.5%	35,485,168	100.0%	18.4%	35,517,745	100.0%	18.4%	35,544,861	100.0%	18.5%	
		前期(65~74歳)	17,232,588	48.7%	4.2%	17,231,982	48.6%	4.2%	17,240,951	48.6%	4.3%	17,248,611	48.6%	4.2%	17,251,523	48.6%	4.2%	17,255,307	48.5%	4.2%	
		後期(75歳以上)	18,176,124	51.3%	32.0%	18,192,699	51.4%	32.0%	18,203,890	51.4%	32.0%	18,236,557	51.4%	31.9%	18,266,222	51.4%	31.9%	18,289,554	51.5%	31.9%	
東京都	R2	合計	0	0.0%		0	0.0%		0	0.0%		0	0.0%		0	0.0%		0	0.0%		
		前期(65~74歳)																			
		後期(75歳以上)																			
	R1	合計	3,131,048	100.0%	19.3%	3,132,333	100.0%	19.4%	3,133,219	100.0%	19.4%	3,135,649	100.0%	19.3%	3,138,016	100.0%	19.3%	3,138,613	100.0%	19.4%	
		前期(65~74歳)	1,485,022	47.4%	4.7%	1,484,581	47.4%	4.7%	1,484,474	47.4%	4.7%	1,483,841	47.3%	4.6%	1,483,413	47.3%	4.6%	1,483,189	47.3%	4.6%	
		後期(75歳以上)	1,646,026	52.6%	32.6%	1,647,752	52.6%	32.6%	1,648,745	52.6%	32.6%	1,651,808	52.7%	32.5%	1,654,603	52.7%	32.5%	1,655,424	52.7%	32.6%	
青梅市	R2	合計	0	0.0%		0	0.0%		0	0.0%		0	0.0%		0	0.0%		0	0.0%		
		前期(65~74歳)																			
		後期(75歳以上)																			
	R1	合計	38,550	100.0%	15.4%	38,583	100.0%	15.3%	38,627	100.0%	15.3%	38,678	100.0%	15.2%	38,734	100.0%	15.2%	38,802	100.0%	15.3%	
		前期(65~74歳)	19,897	51.6%	4.1%	19,885	51.5%	4.0%	19,917	51.6%	4.0%	19,923	51.5%	3.9%	19,929	51.5%	3.9%	19,938	51.4%	4.0%	
		後期(75歳以上)	18,653	48.4%	27.6%	18,698	48.5%	27.4%	18,710	48.4%	27.4%	18,755	48.5%	27.3%	18,805	48.5%	27.3%	18,864	48.6%	27.4%	

※ここでの出現率は、第2号被保険者の認定者数を含まずに計算しています。（本来は、出現率＝認定者数（1号認定者数＋2号認定者数）／第1号被保険者数）



## (3) 申請件数等の月別集計 (令和2年6月30日現在)

		4月	5月	6月	7月	8月	9月
申請件数 (件)	R2	431	434	513			
	R1	455	466	529	483	514	524
認定調査数 (件)	R2	345	232	356			
	R1	400	439	513	457	496	476
審査判定数 (件)	R2	435	312	285			
	R1	516	518	435	534	434	475
変更率 (%)	R2	11.5%	11.3%	11.3%			
	R1	11.4%	10.2%	10.2%	10.3%	10.0%	10.2%
認定結果通知 平均日数 (日)	R2	32.2	34.1	30.0			
	R1	32.6	34.7	28.9	29.6	28.9	29.7

		10月	11月	12月	1月	2月	3月	計
申請件数 (件)	R2							1,378
	R1	494	465	581	525	469	485	5,990
認定調査数 (件)	R2							933
	R1	499	463	488	475	430	494	5,630
審査判定数 (件)	R2							1,032
	R1	474	440	507	515	440	560	5,848
変更率 (%)	R2							—
	R1	10.1%	10.1%	10.3%	10.2%	10.3%	10.3%	—
認定結果通知 平均日数 (日)	R2							32.2 (※2)
	R1	32.0	33.0	29.5	38.8	35.8	32.5	32.2 (※3)

※1 変更率は、「要支援2」と「要介護1」を、同じ段階区分として集計しています。

※2・※3は、年間の認定結果通知平均日数です

## (4) 審査判定内訳 (件) (令和2年6月30日現在)

	4月	5月	6月	7月	8月	9月	10月	11月	12月	1月	2月	3月	合計
非該当	8	6	7										21
要支援1	54	39	44										137
要支援2	51	34	26										111
要介護1	74	53	50										177
要介護2	73	44	49										166
要介護3	47	43	40										130
要介護4	75	51	37										163
要介護5	53	42	32										127
計	435	312	285										1,032

## (5) 更新申請におけるコロナウイルス特例適用件数 (令和2年6月30日現在)

	4月	5月	6月	7月	8月	9月	10月	11月	12月	1月	2月	3月	合計
更新申請件数	267	265	308										840
特例適用件数	70	176	157										403

2 保険料

【別紙5】

(1) 令和元年度決算見込等

区 分		予算額 (A)	調定額 (B)	収入額 (C) 還付済額を引いたもの	還付未済額 (D)	純収入額 (C)-(D)=(E)	不納欠損額 (F)	収入未済額 (B)-(E)-(F)=(G)	収納率 (E)/(B)=(H)
現年度分	特別徴収	R1	2,119,287	2,088,140	2,089,434	1,294	2,088,140	0	100.0
		H30	2,086,211	2,088,253	2,090,179	1,926	2,088,253	0	100.0
	普通徴収	R1	188,250	213,170	198,220	115	198,105	0	92.9
		H30	200,824	214,872	199,485	151	199,334	0	92.8
	計	R1	2,307,537	2,301,310	2,287,654	1,409	2,286,245	0	99.3
		H30	2,287,035	2,303,125	2,289,664	2,077	2,287,587	0	99.3
滞納繰越分	普通徴収	R1	7,236	36,062	10,471	4	10,467	13,877	29.0
	H30	8,429	48,040	11,020	9	11,011	16,497	22.9	
合 計	特別徴収	R1	2,119,287	2,088,140	2,089,434	1,294	2,088,140	0	100.0
		H30	2,086,211	2,088,253	2,090,179	1,926	2,088,253	0	100.0
	普通徴収	R1	195,486	249,232	208,691	119	208,572	13,877	83.7
		H30	209,253	262,912	210,505	160	210,345	16,497	80.0
	計	R1	2,314,773	2,337,372	2,298,125	1,413	2,296,712	13,877	98.3
		H30	2,295,464	2,351,165	2,300,684	2,086	2,298,598	16,497	97.8

(2) 令和2年度介護保険料の賦課収納状況 (6月末日現在)

区 分		予算額	調定額 (6月末日現在)	月 別 収 入 済 額 (月末値)												合計 (6月末日現在)			
				4月	5月	6月	7月	8月	9月	10月	11月	12月	1月	2月	3月	4月	5月		
現年度分	特別徴収	R2	2,108,292	1,062,486	0	353,825	△ 778												353,825
		R1	2,119,287	1,079,339	0	359,674	△ 325	359,666	△ 2,472	348,672	△ 4,277	346,569	△ 1,149	344,284	△ 1,171	342,545	△ 1,063	△ 1,518	359,674
	普通徴収	R2	166,603	1,459	※ 569	※ 447	※ 266												1,016
		R1	188,250	1,710	※ 517	※ 725	※ 86	21,274	31,107	20,466	20,790	18,315	21,671	20,937	18,958	17,795	5,042	538	1,242
	計	R2	2,274,895	1,063,945	569	354,272	△ 512												354,841
		R1	2,307,537	1,081,049	517	360,399	△ 239	380,940	28,635	369,138	16,513	364,884	20,523	365,221	17,786	360,339	3,979	△ 980	360,916
滞納繰越分	普通徴収	R2	5,788	26,777	269	105	1,002											374	
	R1	7,236	36,070	462	438	1,126	837	1,811	1,133	1,241	1,097	970	627	454	276	0	0	900	
合 計	特別徴収	R2	2,108,292	1,062,486	0	353,825	△ 778												353,825
		R1	2,119,287	1,079,339	0	359,674	△ 325	359,666	△ 2,472	348,672	△ 4,277	346,569	△ 1,149	344,284	△ 1,171	342,545	△ 1,063	△ 1,518	359,674
	普通徴収	R2	172,391	28,236	837	552	1,267												1,389
		R1	195,486	37,780	979	1,163	1,213	22,111	32,918	21,599	22,031	19,412	22,641	21,564	19,411	18,071	5,042	538	2,142
	計	R2	2,280,683	1,090,722	837	354,377	490												355,214
		R1	2,314,773	1,117,119	979	360,837	888	381,777	30,446	370,271	17,754	365,981	21,492	365,848	18,240	360,615	3,979	△ 980	361,816

※ 普通徴収は7月から第1期の納期がはじまるため、4月、5月、6月分は前年度相当分。ただし、財務会計上は当該年度の調定として処理します。賦課決定が新年度(4月以降)であるためです。  
対象となる者 → 3月以前に転入した者(所得調査を行ったのちに賦課決定します。)や遅れて税の申告をした者

(単位: 千円)

区 分		予算額	調定額 (6月末日現在)	月 別 収 入 済 額 (月末値)												合計 (6月末日現在)		
				4月	5月	6月	7月	8月	9月	10月	11月	12月	1月	2月	3月	4月	5月	
延滞金	普通徴収	R2	1	94	74	5	12											79
		R1	1	136	21	29	33	12	41	39	75	47	27	48	24	22	0	0

3 サービス関係

【別紙6】

(1) 受給者数

(単位：人)

区 分		4月	5月	6月	7月	8月	9月	10月	11月	12月	1月	2月	3月	計
要介護認定者	R2	6,122	6,111	6,120										-
	R1	6,010	6,030	6,048	6,069	6,107	6,126	6,117	6,094	6,092	6,061	6,070	6,115	-
居宅介護サービス受給者	R2	2,910	2,829	2,868										8,607
	R1	2,914	2,898	2,921	2,924	2,937	2,907	2,870	2,935	2,937	2,924	2,885	2,896	34,948
地域密着型サービス受給者	R2	497	468	462										1,427
	R1	512	515	525	530	524	516	488	528	531	522	511	507	6,209
施設サービス受給者	R2	1,334	1,333	1,332										3,999
	R1	1,300	1,307	1,294	1,326	1,330	1,296	1,298	1,305	1,287	1,309	1,308	1,326	15,686
介護老人福祉施設	R2	918	924	923										2,765
	R1	916	925	915	943	932	909	902	902	894	906	905	917	10,966
介護老人保健施設	R2	330	330	324										984
	R1	303	301	303	305	315	304	310	313	307	317	321	323	3,722
介護療養型医療施設	R2	82	69	68										219
	R1	87	81	76	77	85	82	85	90	88	87	81	81	1,000
介護医療院	R2	7	21	72										100
	R1	0	5	4	5	5	5	6	6	7	7	6	6	62
受給者 計	R2	4,741	4,630	4,662	0	0	0	0	0	0	0	0	0	14,033
	R1	4,726	4,720	4,740	4,780	4,791	4,719	4,656	4,768	4,755	4,755	4,704	4,729	56,843

※斜めの数字は、右端の合計欄には含まれていません。

(2) 給付状況

(単位：円)

区 分		4月	5月	6月	7月	8月	9月	10月	11月	12月	1月	2月	3月	年間計	(A)年間計(千円)	(B)計画値(千円)	計画比(A/B)
居宅介護サービス費	R2	224,938,419	219,396,081	208,341,181										2,610,702,724	2,610,703	2,999,497	87.0%
	R1	228,762,327	228,172,488	231,743,353	224,078,011	233,235,660	229,459,707	222,760,788	233,942,103	233,902,182	226,632,017	217,437,843	218,409,060	2,728,535,539	2,728,536	2,789,952	97.8%
地域密着型サービス費	R2	67,228,253	64,362,789	68,022,850										798,455,568	798,456	882,479	90.5%
	R1	68,040,604	67,338,503	68,829,851	66,963,649	68,810,876	65,928,560	62,788,869	69,998,306	67,716,382	66,760,990	64,093,920	64,662,395	801,932,905	801,933	922,439	86.9%
施設介護サービス費	R2	385,638,106	376,581,473	385,622,513										4,591,368,368	4,591,368	4,542,977	101.1%
	R1	355,156,145	344,047,857	350,382,514	346,499,968	366,982,756	362,141,805	356,516,253	374,978,919	360,269,644	374,209,227	373,881,756	363,283,917	4,328,350,761	4,328,351	4,242,358	102.0%
福祉用具購入費	R2	1,183,360	1,019,522	1,155,895										13,435,108	13,435	12,565	106.9%
	R1	902,999	863,784	705,657	1,018,945	1,394,010	986,036	510,643	1,293,392	476,021	988,411	1,270,168	889,692	11,299,758	11,300	12,162	92.9%
住宅改修費	R2	2,800,712	2,718,386	3,027,640										34,186,952	34,187	44,649	76.6%
	R1	661,024	2,141,081	2,534,885	3,673,601	3,055,662	4,064,598	2,998,654	2,803,246	2,320,493	3,103,960	2,352,758	4,852,763	34,562,725	34,563	41,556	83.2%
サービス計画給付費	R2	33,635,428	32,889,389	33,521,466										400,185,132	400,185	425,439	94.1%
	R1	32,600,368	32,463,682	32,834,420	32,906,315	33,094,496	32,592,123	32,644,924	34,015,247	34,236,364	34,249,379	33,470,036	33,338,338	398,445,692	398,446	408,120	97.6%
審査支払手数料	R2	606,272	597,105	591,727										7,180,416	7,180	7,812	91.9%
	R1	603,000	600,540	605,220	606,300	604,680	599,100	609,388	623,993	624,727	620,204	613,237	608,594	7,318,983	7,319	8,646	84.7%
高額介護サービス費	R2	21,240,284	24,163,032	23,041,844										273,780,640	273,781	259,131	105.7%
	R1	16,724,003	20,284,006	20,311,811	20,568,975	20,849,523	21,787,125	21,855,504	20,727,010	22,671,610	21,546,971	24,298,135	23,443,992	255,068,665	255,069	232,695	109.6%
高額医療合算介護サービス費	R2	295,278	23,409,752	3,159,991										26,865,021	26,865	30,398	88.4%
	R1	80,281	16,150,480	7,929,502	1,579,853	601,706	255,535	119,227	104,995	353,658	27,353	157,876	23,752	27,384,218	27,384	22,978	119.2%
特定入所者介護サービス費	R2	32,708,584	31,897,259	33,009,592										390,461,740	390,462	397,855	98.1%
	R1	32,925,300	31,521,820	31,892,560	31,487,840	32,589,595	31,167,260	30,520,380	32,265,794	31,057,680	31,637,116	31,333,882	30,490,291	378,889,518	378,890	396,190	95.6%
給付費 計	R2	770,274,696	777,034,788	759,494,699	0	0	0	0	0	0	0	0	0	9,146,621,669	9,146,622	9,602,802	95.2%
	R1	736,456,051	743,584,241	747,769,773	729,383,457	761,218,964	748,981,849	731,324,630	770,753,005	753,628,761	759,775,628	748,909,611	740,002,794	8,971,788,764	8,971,791	9,077,096	98.8%

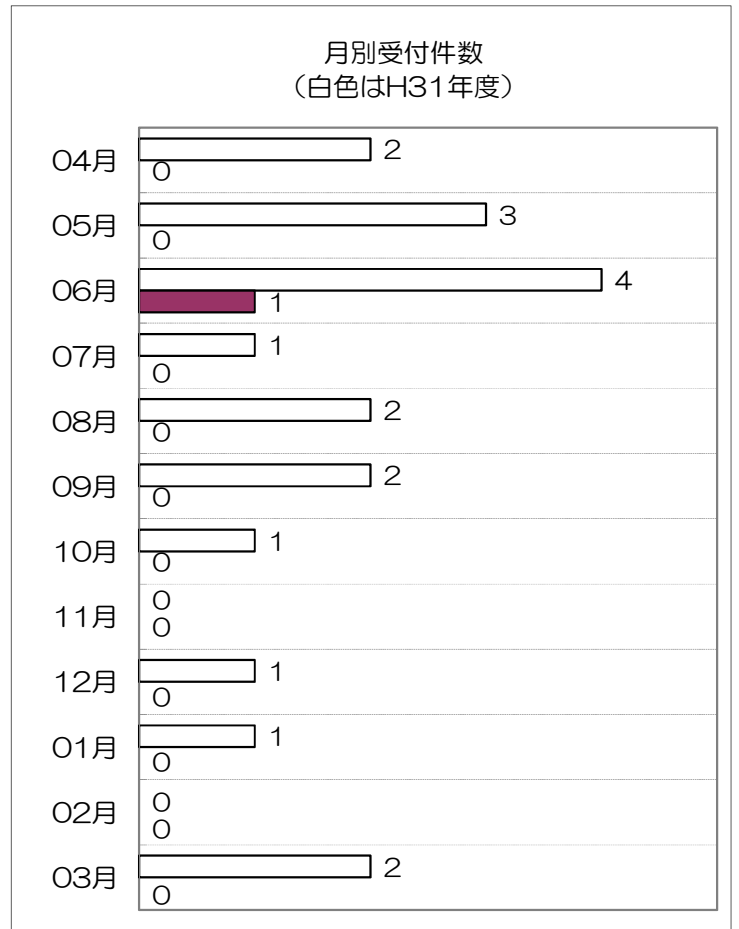
※R2の年間計は、4月～6月実績計×4で計上しています。ただし、高額医療合算介護サービス費については4月～6月実績計としています。

4 相談苦情受理状況(令和2年4月～令和2年6月)

1 月別受付件数

月	H31(R1)	R2	都全体(H31)
04月	2	0	266
05月	3	0	188
06月	4	1	214
07月	1	0	1,035
08月	2	0	216
09月	2	0	214
10月	1	0	209
11月	0	0	178
12月	1	0	178
01月	1	0	192
02月	0	0	187
03月	2	0	193
計	19	1	3,270

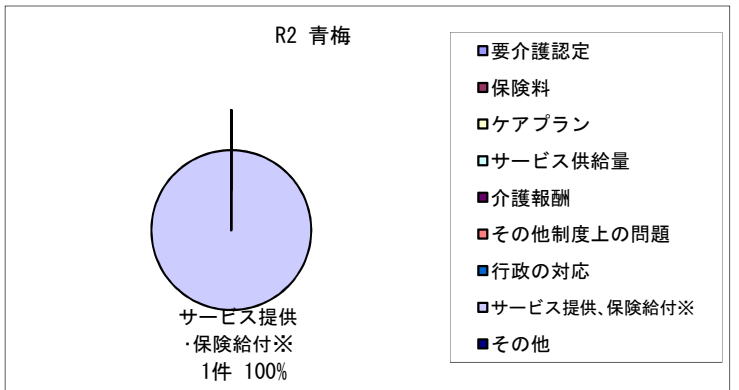
(件)



2 分類

	H31(R1)	R2	都全体(H31)
要介護認定	0	0	86
保険料	0	0	999
ケアプラン	0	0	21
サービス供給量	0	0	11
介護報酬	0	0	13
その他制度上の問題	1	0	128
行政の対応	0	0	67
サービス提供、保険給付※	16	1	1,645
その他	2	0	300
計	19	1	3,270

(件)

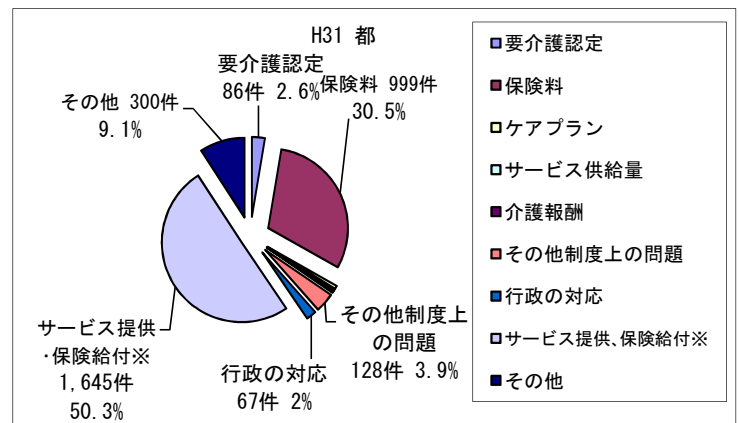


※2の分類がサービス提供、保険給付の場合の苦情内容

2-1 苦情内容

	H31(R1)	R2	都全体(H31)
サービスの質	5	0	492
従事者の態度	8	0	324
管理者等の対応	1	1	177
説明・情報の不足	1	0	268
具体的な被害・損害	0	0	124
利用者負担	0	0	32
契約・手続関係	1	0	112
その他	0	0	116
計	16	1	1,645

(件)



※2の分類がサービス提供、保険給付の場合のサービスの種類

2-2 サービスの種類

(件)

介護サービス	H31(R1)	R2	都全体(H31)
居宅介護支援	0	0	388
訪問介護	0	0	149
訪問入浴介護	0	0	4
訪問看護	0	0	88
訪問リハビリテーション	0	0	8
居宅療養管理指導	0	0	6
通所介護	6	0	141
通所リハビリテーション	0	1	22
短期入所生活介護	1	0	86
短期入所療養介護(老)	0	0	6
短期入所療養介護(病)	0	0	0
短期入所療養介護(院)	0	0	1
特定施設入居者生活介護(短期以外)	0	0	118
特定施設入居者生活介護(短期)	0	0	2
福祉用具貸与	0	0	12
特定福祉用具販売	0	0	3
住宅改修費	0	0	3
介護老人福祉施設	8	0	233
介護老人保健施設	0	0	93
介護療養型医療施設	0	0	10
介護医療院	0	0	1
定期巡回・随時対応型訪問介護看護			4
夜間対応型訪問介護			2
地域密着型通所介護	0	0	43
認知症対応型通所介護	0	0	4
小規模多機能型居宅介護(短期以外)	0	0	22
小規模多機能型居宅介護(短期)	0	0	5
認知症対応型共同生活介護(短期以外)	0	0	54
認知症対応型共同生活介護(短期)			1
地域密着型特定施設入居者生活介護(短期以外)			5
地域密着型特定施設入居者生活介護(短期)			0
地域密着型介護老人福祉施設入所者生活介護			4
複合型サービス(看護小規模多機能型居宅介護・短期以外)	0	0	6
複合型サービス(看護小規模多機能型居宅介護・短期)	1	0	3
小計(1)	16	1	1,527

3 東京都介護保険審査会

への不服申立て件数

(件)

区分	H31(R1)	R2	都全体
要介護認定に関すること	0	0	
介護保険料に関すること	0	0	
計	0	0	

(件)

介護予防サービス	H31(R1)	R2	都全体(H31)
介護予防支援	0	0	31
介護予防訪問介護	0	0	6
介護予防訪問入浴介護	0	0	0
介護予防訪問看護	0	0	2
介護予防訪問リハビリテーション	0	0	2
介護予防居宅療養管理指導	0	0	0
介護予防通所介護	0	0	4
介護予防通所リハビリテーション	0	0	5
介護予防短期入所生活介護	0	0	0
介護予防短期入所療養介護(老)	0	0	1
介護予防短期入所療養介護(病)	0	0	0
介護予防短期入所療養介護(院)	0	0	0
介護予防特定施設入居者生活介護	0	0	2
介護予防福祉用具貸与	0	0	2
特定介護予防福祉用具販売	0	0	1
介護予防住宅改修費	0	0	3
介護予防認知症対応型通所介護	0	0	0
介護予防小規模多機能型居宅介護(短期以外)	0	0	0
介護予防小規模多機能型居宅介護(短期)	0	0	0
介護予防認知症対応型共同生活介護(短期以外)	0	0	2
介護予防認知症対応型共同生活介護(短期)	0	0	0
小計(2)	0	0	61

(件)

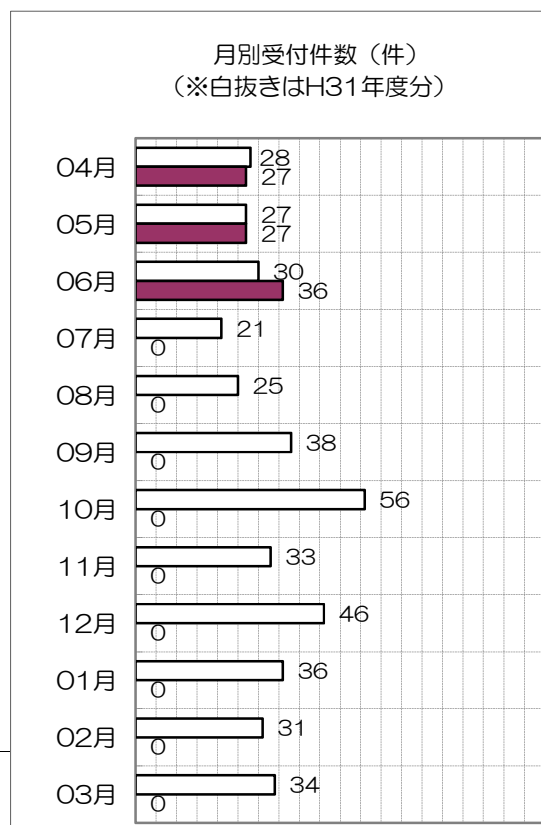
総合事業サービス	H31(R1)	R2	都全体(H31)
訪問型サービスA訪問型みなし	0	0	4
訪問型サービスA訪問型独自	0	0	6
訪問型サービスA訪問型定率	0	0	8
訪問型サービスA訪問型定額	0	0	0
訪問型サービスB			0
訪問型サービスC	0	0	0
訪問型サービスD			0
通所型サービスA通所型みなし	0	0	3
通所型サービスA通所型独自	0	0	11
通所型サービスA通所型定率	0	0	4
通所型サービスA通所型定額	0	0	1
通所型サービスB			2
通所型サービスC	0	0	1
生活支援配食定率			0
生活支援配食定額			0
生活支援見守定率			0
生活支援見守定額			0
生活支援・他定率			0
生活支援・他定額			0
介護予防ケアマネ	0	0	17
小計(3)	0	0	57
計【小計(1)～(3)】	16	1	1,645

## 5 事故発生時の報告状況

令和2年04月～令和2年06月

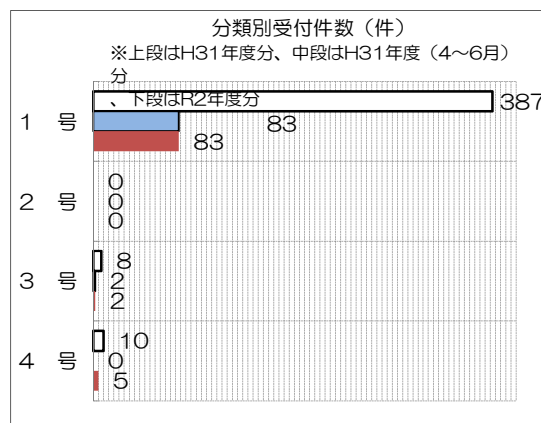
### 1 月別届出件数 (件)

	H31(R1)	H31(4~6月)	R2
04月	28	28	27
05月	27	27	27
06月	30	30	36
07月	21	-	-
08月	25	-	-
09月	38	-	-
10月	56	-	-
11月	33	-	-
12月	46	-	-
01月	36	-	-
02月	31	-	-
03月	34	-	-
計	405	85	90



### 2 分類別届出件数 (件)

	H31(R1)	H31(4~6月)	R2
1号	387	83	83
2号	0	0	0
3号	8	2	2
4号	10	0	5
計	405	85	90



#### \* 分類 \*

##### 【1号】

介護サービス利用者に対する介護サービスの提供により発生した死亡または重傷等の入院加療等を必要とする事故

- ①ケガ等で医療機関で入院や治療を受けたもの
- ②誤飲が原因等で医療機関で入院や治療を受けたもの
- ③利用者等のトラブルで医療機関で入院や治療を受けたもの

##### 【2号】

利用者に対する介護サービスの提供に伴う業務遂行により発生し、請求された損害賠償にかかる事故

##### 【3号】

食中毒、感染症等(結核、疥癬)で法令により保健所等へ通報が義務付けられている事由の事故

##### 【4号】

その他市長が必要と認める事故

- ①従業員の法令違反
- ②不祥事等利用者の処遇に影響があるもの
- ③震災、風水害、火災等これに類する災害

