

大門図書館

館内1階に図書館があります。
 利用者登録(無料)を行うと、
 ○図書・・・10冊まで15日間
 OCD・DVD・・・3点まで15日間
 まで借りることができ、他の市内9ヶ所の
 図書館からの取り寄せもできます。
 登録は、市内在住・在勤・在学の方と広
 域利用対象者(西多摩地区在住者)およ
 び相互利用対象者(飯能市・入間市在住
 者)なら、どなたでもできます。



図書館妖怪♡ち〜のん



開館時間 9時から17時まで
 休館日 第3月・火曜日(第3月曜日が祝日
 の場合は翌平日)、年末年始、特
 別整理期間
 電話 0428-34-8927

各種証明の発行

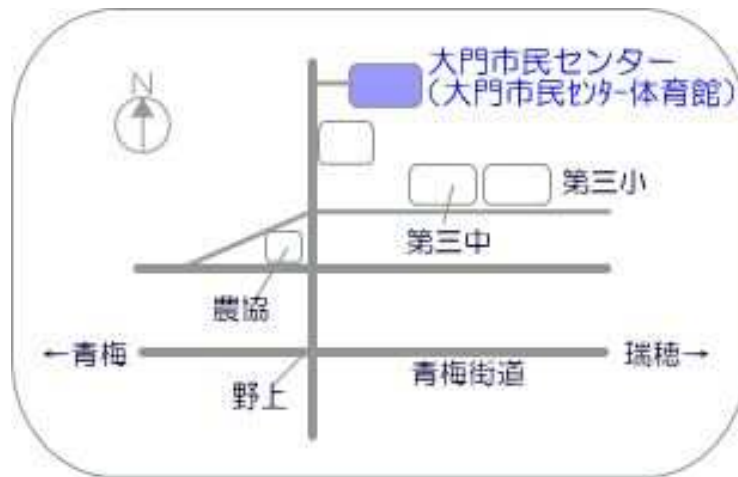
大門市民センターでは下表の証明書を発行することができます。
 申請の際には本人確認書類(印鑑証明の場合は印鑑登録証、
 またはおうめ市民カード)をお持ちください。

受付時間:市役所開庁日の8時30分から17時まで

大門市民センターで発行できる証明書類(令和元年現在)

件名	手数料
住民票、除かれた住民票の写し	1通300円
住民票記載事項証明書	1件300円
住民票コード通知票の再交付	無料
戸籍の附票、除かれた戸籍の附票の写し	1通300円
戸籍全部(個人)事項証明書、戸籍謄(抄)本	1通450円
戸籍記載事項証明書	1件350円
除籍全部(個人)事項証明書、除籍謄(抄)本、 改製原戸籍謄(抄)本	1通750円
除籍記載事項証明書	1件450円
印鑑登録証明書	1件300円
身分証明書、独身証明書	
不在籍・不在住証明書	1通300円
市・都民税課税(非課税)証明書	1通300円
納税証明	1通300円 ※車検用は無料

案内図



青梅市大門市民センター 利用案内



アクセス

徒歩

○JR青梅線河辺駅北口から徒歩20分

公共交通機関

- 都営バス「大門市民センター前」下車徒歩2分 JR河辺駅北口
発～裏宿町行
- 西東京バス「JA西東京」下車徒歩3分 JR河辺駅北口発～小作
駅東口行
- 西武バス「JA西東京」下車徒歩3分 JR河辺駅北口発～原今井
行・入間市駅行

問い合わせ

大門市民センター
 東京都青梅市大門2丁目288番地
 電話:(0428)31-2251
 F A X:(0428)32-2946
 開館時間:8時30分から22時まで
 休館日:毎月第3月曜日
 (第3月曜日が祝日の場合はその翌平日)
 年末年始(12月29日～1月3日)

施設の貸し出しについて

当市民センターは2名以上で構成された団体を対象に、会議室・和室・料理教室・体育館の貸し出しを行っています。

予約申込方法

窓口での申請

利用日の2ヶ月前の2日から利用日の17時まで
受付時間：8時30分～17時まで

施設予約システムを利用しての申請（要団体登録）

市内在住の方が過半数を超える団体は利用日の3ヶ月前の20日～月末まで抽選の申込みができます。

（1団体5件まで）

また、2か月前の2日から利用日の7日前まで随時申請も可能です。どちらも予約の入力後、窓口で使用料の支払いと利用承認書の受取りが必要です。

窓口での使用料支払い受付時間：8時30分～21時30分

登録方法等詳細は右のQRコードからご覧ください→



使用料金

	午前	午後1	午後2	夜間1	夜間2
	9~12	13~15	15~17	17~19:30	19:30~22
第1会議室	300円	200円	200円	250円	250円
第2会議室					
第3会議室					
第4会議室					
和室					
料理教室					
体育館全面※	1,800円	1,200円	1,200円	1,500円	1,500円

※片面のみの利用は半額です

施設使用時の注意

利用される方が気持ちよく利用できるよう、以下の点を守ってください。

○使用当日は、必ず「使用承認書」を事務室に提示し、使用後は「利用報告書」のチェック項目を確認後、記入し提出して下さい。なお、使用承認時間は、準備・後片付けを含んだ時間です。

○施設や器具の使用にあたっては、すべて係員の指示に従って下さい。なお、使用後は必ず元の場所に戻して下さい。

○使用中に施設その他器具等を壊したり、紛失した場合は、必ず事務室に報告して下さい。

○料理教室を除き、施設内では飲食禁止です。

○ゴミは各自でお持ち帰りください。

施設の概要とおもな備品



第1会議室（定員18人）

- ・長机 8台
- ・イス 20脚
- ・スクリーン
- ・ホワイトボード



第2会議室（定員30人）

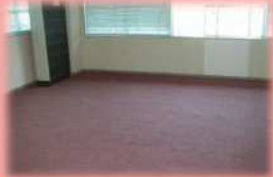
- ・長机 30台
- ・イス 90脚
- ・黒板

・第1～第2会議室をつなげて使用することもできます。



第3会議室（定員54人）

- ・長机 29台
- ・イス 82脚
- ・黒板



第4会議室（定員14人）

- ・カーペット敷き（土足禁止）
- ※机、イスの持ち込みはできません



和室（定員10人）

- ・座卓 6台
- ・座布団



料理教室（定員24人）

- ・調理台4台
- ・イス 30脚
- ・流し台 4カ所
- ・ガスコンロ 8口
- ・その他調理器具

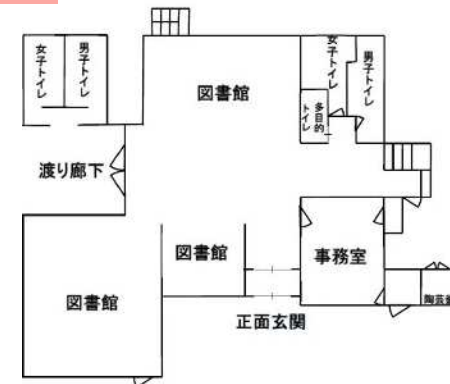


体育館（定員176人）

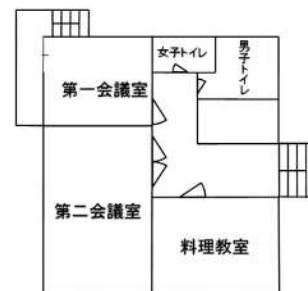
- ・バドミントンネット、支柱 3組
- ・ビーチボールネット、支柱 3組
- ・バレーボールネット、支柱 1組
- ・卓球台 9台
- ・得点板 4台
- ・大型扇風機 2台

施設配置図

本館1階



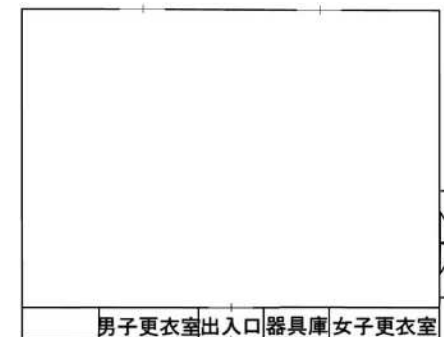
本館2階



本館3階



体育館



（参考）体育館全面使用時

- ・バドミントンコート 3面
 - ・ビーチボールコート 3面
 - ・バレーボールコート 1面
- をとることができます