

地域包括支援センターを ご利用ください

青梅市には介護、健康、医療などの面から地域の住民を支える「地域包括支援センター」が設置されています。各地域のセンターには保健師、社会福祉士、主任ケアマネジャーが配置され、地域住民の介護予防や日々の暮らしのサポートに取り組んでいます。高齢者本人はもちろん、家族や近所の人からもさまざまな相談を受けつけています。

専門家チームが地域の暮らしを支えます

地域包括支援センターは、地域の行政機関や、保健所・医療機関などとも連携しています。各分野の専門家が集まるチームとして、次のような業務を行い、地域のみなさんをサポートします。

●総合相談支援業務

介護や健康面を含め、生活全般の相談や悩みを受けつけます。その内容に応じて情報提供やサービスを紹介します。



●介護予防ケアマネジメント業務

要介護状態、あるいは将来介護が必要になりそうな人が自立して生活できるよう、介護予防の支援をします。



●権利擁護業務

虐待の早期発見、消費者被害の未然防止、成年後見制度の紹介など、高齢者の権利を守る取り組みをします。



●包括的・継続的ケアマネジメント支援業務

高齢者が住み慣れた場所で今後も暮らし続けていけるように、さまざまな機関との連携体制をつくります。



地域包括支援センター連絡先一覧

名称	担当地区	連絡先
青梅市 地域包括支援センター (市役所高齢者支援課内)	勝沼、西分町、住江町、本町、仲町、上町、森下町、裏宿町、天ヶ瀬町、滝ノ上町、大柳町、日向和田、東青梅、根ヶ布、師岡町	☎22-1111 内線 2127
青梅市 地域包括支援センター うめぞの	駒木町、長淵、友田町、千ヶ瀬町、河辺町、畑中、和田町、梅郷、柚木町、二俣尾、沢井、御岳本町、御岳、御岳山	☎24-2882
青梅市 地域包括支援センター すえひろ	吹上、野上町、大門、塩船、谷野、木野下、今寺、新町、末広町、藤橋、今井、富岡、小曾木、黒沢、成木	☎33-4477

《お問い合わせ》青梅市健康福祉部 高齢者支援課 包括支援係 ☎0428-22-1111



植物油インキを使用しています。

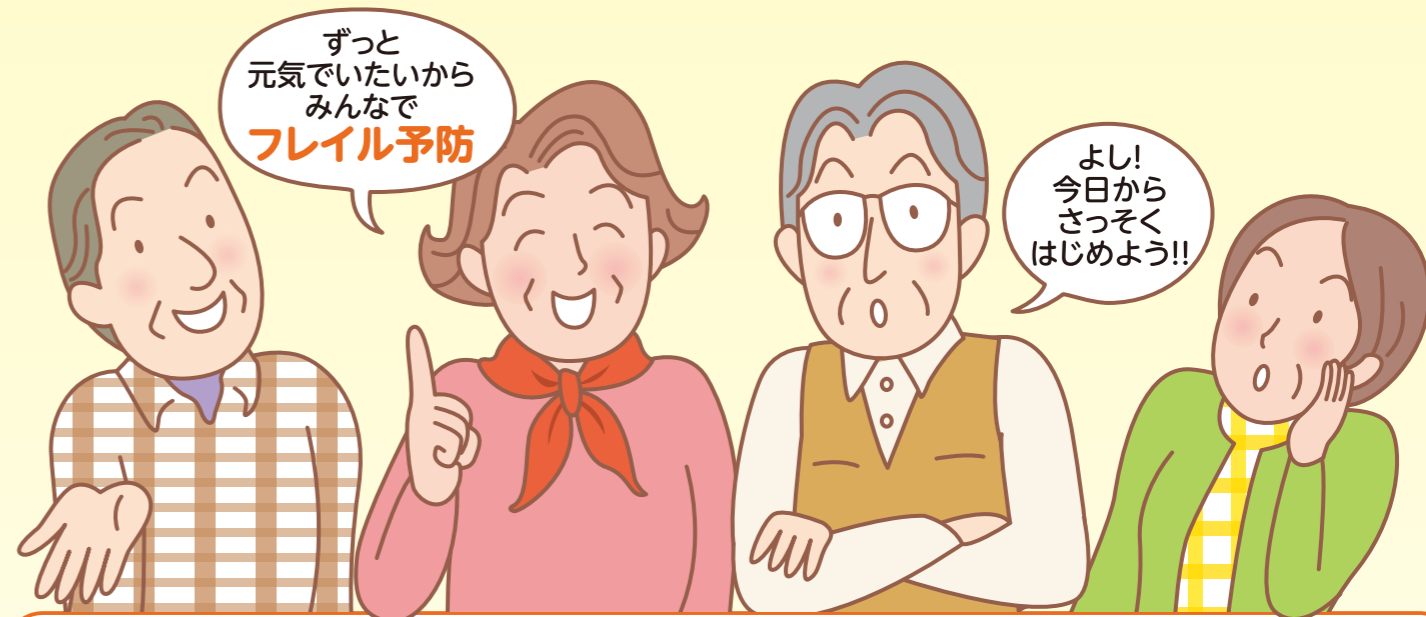


見やすく読みまちがえにくいユニバーサルデザインフォントを採用しています。

禁無断転載 ©ライズファクトリー

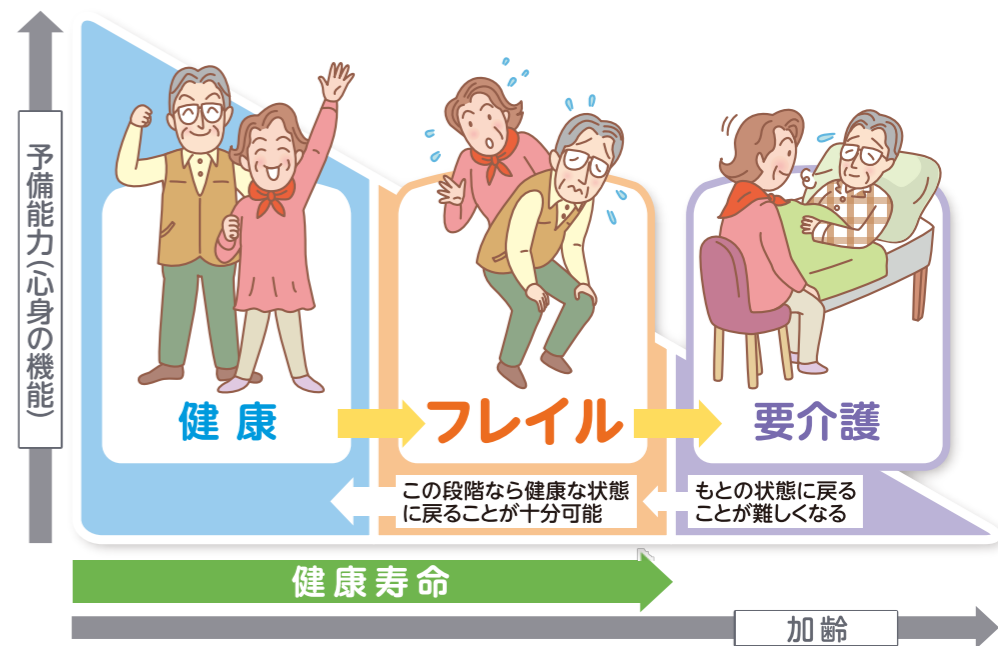
健康寿命をのばすために

フレイルを 予防しましょう



フレイルとは?

加齢とともに心身の機能が低下してきて、「健康」と「要介護」の中間の状態にあることをいいます。多くの高齢者がフレイルを経て要介護状態になるので、フレイルを予防することが健康寿命をのばす重要なカギとなっています。



青梅市高齢者支援課