

青 梅 市 の 統 計

令和元年度版



青 梅 市

青 梅 市 の 統 計



青梅市章

昭和 26 年 10 月 1 日に制定。

「青」の文字を飛ぶ鳥に図案化し、梅のもようを配して市の飛躍発展を象徴したものです。

青 梅 市

青 梅 市 民 憲 章

昭和 51 年 11 月 1 日
市制施行 25 周年記念制定

小鳥が遊ぶ

緑深い野山

清流が岩をかみ

まちをつらぬく

澄みきつた空

黒い豊かな大地

遠い祖先からうけついで

歴史と文化がいきづくまち

それがわたしたちの青梅

そこに住む 市民みんなのしあわせと 活気にみちた
郷土をきずくために

- 1 木や花をたいせつにし 美しいまちをつくろう
- 2 とともに学びあい 心やからだをきたえよう
- 3 明るい家庭をつくり 若い力を育てよう
- 4 よく働き 豊かな暮らしをともにしよう
- 5 協力し助けあい 住みよいまちにしよう



市 の 木 「す ぎ」
市 の 花 「う め」
市 の 鳥 「う ぐいす」



青 梅 市 民 の 歌

昭和36年11月11日市制施行10周年記念制定
吉岡敬一郎作詞 石井光旋律 下総皖一補修編曲

みたけのみどり さわやかに ほほ
えみあさーに まどあけて
ひかりをよべば きょうもまた おめにいきる よろこびが むね
いっぱい に あふれくる

1. 御岳のみどり さわやかに
ほほえむ朝に 窓あけて
ひかりを呼べば きょうもまた
青梅に生きる よろこびが
胸いっぱいにあふれくる
2. 昔を伝え いまもなお
調べははずむ おき(箴)の音
新たにおこす 産業に
青梅の夢は はてしなく
希望はまちに もりあがる
3. 青葉をうつす 多摩の水
もえたつ秋の 山もみじ
四季おりおりに 観光の
青梅の誇り 限りなく
明るい力 みちわたる
4. あす咲く花も 清らかに
かおれよみのれ 自治のさと
ゆくては楽し はつらつと
青梅を築く ものわれら
こころに幸が わきあがる

凡 例

- 1 資料の集録は、原則として令和2年5月に集録できる可能な限り最新のものを集録し、過去との対比を考慮し、過去数年の統計資料についても集録した。
- 2 各統計表は、特別の表示および注釈のない限り、数字は、青梅市を範囲とした。
また、年次とあるものは、1月から12月まで、年度とあるものは、4月から翌年3月までの1年間の状態を示している。
- 3 数字の単位は、各表とも左上に記したが、特別なもの、または項目ごとに異なるものは表頭内に掲げ、一見して明らかな単位は省略した。
- 4 各統計表の資料の出所および注釈を必要とする場合は、各表の下部に記した。
- 5 数字は、四捨五入したものがあるため、総数とその内訳数の合計とは必ずしも一致しない場合もある。
- 6 各統計表の一般的な記号の用法は、次のとおりである。
 - 「0, 0.0」…表章単位に満たないもの
 - 「 x 」…数字が秘匿されているもの
 - 「-」…皆無または該当数字のないもの
 - 「△」…負数（減少したもの）
 - 「…」…資料のないもの
- 7 地区別内訳は、次のように区分してある。
 - 青梅地区（勝沼、西分町、住江町、本町、仲町、上町、森下町、裏宿町、天ヶ瀬町、滝ノ上町、大柳町、日向和田）
 - 長淵地区（駒木町、長淵、友田町、千ヶ瀬町）
 - 大門地区（吹上、野上町、大門、塩船、谷野、木野下、今寺）
 - 東青梅地区（東青梅、根ヶ布、師岡町）
 - 新町地区（新町、末広町）
 - 河辺地区（河辺町）
 - 今井地区（藤橋、今井）
 - 梅郷地区（畑中、和田町、梅郷、柚木町）
 - 沢井地区（二俣尾、沢井、御岳本町、御岳、御岳山）
 - 小曾木地区（富岡、小曾木、黒沢）
 - 成木地区（成木）
- 8 本書についての照会は、青梅市総務部総務契約課または各資料の出所まで。

総目次

I	面積・気象	1
II	人口	7
III	産業	55
IV	民生	89
V	教育・文化	115
VI	財政・税務	141
VII	建設・住宅	149
VIII	議会・選挙・職員	159
IX	上下水道・ガス	167
X	運輸・通信	171
XI	治安・消防	177

目次

I 面積・気象		2015年農林業センサス	
位置・地勢・沿革	3	(1) 農林業経営体数	62
地目別面積	4	(2) 組織形態別農業経営体数 (農業経営体)	62
降雨量	4	(3) 経営耕地面積規模別経営体数	62
平均気温	6	(4) 農産物販売金額規模別経営体数	62
II 人口		(5) 農業経営組織別経営体数	64
東京都の世帯と人口	9	(6) 耕地種類別経営耕地面積	64
市制施行後の人口	12	(7) 借入耕地	66
地区別人口と世帯数の推移	14	(8) 貸付耕地	66
年齢別(5歳階級)人口の推移	16	(9) 水稻作受託作業種類別経営体数	66
町丁別世帯と人口	18	(10) 環境保全型農業に取り組んでいる 経営体	66
年齢別男女別人口	28	(11) 主副業別農家数(販売農家)	66
外国人登録者数	29	(12) 専兼業別農家数(販売農家)	66
人口動態	30	(13) 耕地放棄地面積	67
国勢調査		(14) 保有山林面積規模別経営体数 (林業経営体)	67
(1) 世帯数および人口の推移	32	(15) 一世帯複数経営の世帯数 (農林業経営体)	67
(2) 昼間人口	33	(16) 農家別経営耕地面積	67
(3) 人口集中地区	33	商業	
(4) 配偶関係別15歳以上人口	34	(1) 商店数、従業者数、年間販売額の 推移	68
(5) 産業別就業人口の推移	36	(2) 従業者規模別商店数の推移	68
(6) 産業別年齢別15歳以上人口	38	(3) 従業者規模別商店数、従業者数、 年間販売額	68
(7) 常住地による従業地・通学地別15 歳以上人口	40	(4) 開設年別商店数	68
(8) 従業地・通学地による常住地別15 歳以上人口	42	(5) 年間商品販売額規模別事業所数、 従業者数、年間商品販売額	69
(9) 産業分類別従業上の地位別15 歳以上の就業者数	44	(6) 小売業売場面積規模別商店数	69
(10) 労働力状態別15歳以上人口	45	(7) 産業分類別商店数、従業者数	70
(11) 職業分類別15歳以上就業者数	46	工業	
(12) 世帯の家族類型別一般世帯	46	(1) 事業所数、従業者数、製造品出荷額 等の推移	72
(13) 一般世帯の世帯人員別世帯数、 世帯人員	48	(2) 従業者規模別事業所数、従業者数	74
(14) 世帯の家族類型、世帯主の年齢・ 男女別一般世帯数	50	(3) 産業分類別事業所の状況 (従業者30人以上の事業所)	74
(15) 住居の種類・住宅の所有関係別 一般世帯数、世帯人員、1世帯 当たり室数および1世帯当たり 延べ面積	52	(4) 産業分類別事業所の状況 (従業者4～29人の事業所)	76
III 産 業		(5) 産業分類別事業所の状況 (従業者1～3人の事業所)	78
農 業			
(1) 農家数および農家人口の推移	57		
(2) 経営耕地面積	57		
(3) 家畜等の種類別飼育農家数	57		
(4) 地区別農家数	58		
(5) 男女別年齢別農業就業人口	58		
(6) 農作物の種類別収穫経営体数	59		
(7) 果樹栽培経営体数、栽培面積	60		
(8) 農地転用状況	61		

事業所

(1) 産業分類別事業所数、従業者数の推移…………… 80

(2) 従業者規模別事業所数、従業者数…………… 80

(3) 産業分類別地区別事業所数、従業者数…………… 82

(4) 地区別従業者規模別事業所数…………… 84

産業別常用労働者1人平均月間現金給与額(東京都)…………… 86

中小企業振興資金等融資事業の状況…………… 88

消費者物価10大費目指数(東京都区部)…………… 88

市内医療施設数およびベッド数…………… 106

主要死因別死亡数…………… 106

青梅市立総合病院患者数・料金収益…………… 106

青梅市立総合病院科別患者数…………… 108

青梅市立総合病院病床利用状況…………… 108

乳幼児の健康診査受診状況…………… 110

各種検診受診状況…………… 110

予防接種実施状況…………… 112

市民相談…………… 113

各種相談等…………… 114

IV 民生

生活保護世帯・人員および保護率…………… 91

労働力類型別被保護世帯数…………… 91

保護の開始、廃止の状況…………… 91

扶助種類別世帯数、人員…………… 92

障害者数…………… 92

児童手当認定状況…………… 92

保育所の状況…………… 93

学童保育所の状況…………… 93

福祉センター利用状況…………… 94

地域保健福祉センター利用状況

(1) 沢井保健福祉センター…………… 94

(2) 小曾木保健福祉センター…………… 94

介護保険被保険者数および要介護認定状況…………… 96

介護保険料収納状況…………… 96

社会福祉協議会会員数…………… 97

シルバー人材センターの状況…………… 97

国民健康保険給付状況…………… 98

国民健康保険加入状況…………… 98

国民健康保険税収納状況…………… 98

国民健康保険賦課額…………… 99

後期高齢者医療保険加入状況…………… 99

後期高齢者医療保険料収納状況…………… 100

国民年金適用状況…………… 100

国民年金受給権者数…………… 100

福祉年金受給権者数…………… 101

交通災害共済加入状況…………… 101

交通災害共済見舞金支給状況…………… 101

市で管理する自転車等駐車場…………… 102

住宅関連資金融資状況…………… 102

公害苦情の件数…………… 102

河川水質状況(1) 多摩川(御岳橋)…………… 103

(2) 多摩川(多摩川橋)…………… 103

(3) 成木川(両郡橋)…………… 103

大気汚染測定状況…………… 104

ごみ量およびし尿量(1) ごみ量…………… 104

(2) し尿量…………… 105

居住地別市営火葬場使用状況…………… 105

青梅市民斎場使用状況…………… 105

V 教育・文化

学校数…………… 117

幼稚園数・学級数・在園者数および教員数(私立)…………… 117

専修学校数・生徒数および教員数…………… 117

小学校数・学級数…………… 118

小学校学年別児童数…………… 118

小学校教員数…………… 118

各種学校数・生徒数および教員数…………… 119

中学校数・学級数…………… 120

中学校学年別生徒数…………… 120

中学校教員数…………… 120

高等学校数・生徒数および教員数…………… 121

令和元年度市立小・中学校児童・生徒数、学級数、教職員数…………… 122

幼児・児童および生徒の年齢別発育平均値(東京都)…………… 126

小学校設置状況…………… 128

中学校設置状況…………… 128

教育相談件数…………… 129

スクールソーシャルワーカー対応件数…………… 129

市立各図書館利用状況…………… 130

市立各図書館蔵書数…………… 132

市民センター利用状況…………… 134

市民会館ホール利用状況…………… 135

体育施設利用状況…………… 136

総合体育館利用状況…………… 138

青梅市郷土博物館利用状況…………… 138

青梅市美術館観覧状況…………… 139

VI 財政・税務

会計別決算額(歳入)…………… 143

会計別決算額(歳出)…………… 143

一般会計決算額(歳入)…………… 144

一般会計決算額(歳出)…………… 145

令和元年度(平成31年度)一般会計予算額(歳入)の対前年度比較…………… 146

令和元年度(平成31年度)一般会計予算額(歳出)の対前年度比較…………… 147

財政力指数…………… 147

個人市民税所得階層別納税義務者数…………… 148

市税決算額…………… 148

Ⅶ 建設・住宅

公園	151	不良行為少年の行為別補導件数	180
公共賃貸住宅戸数	151	火災発生状況	180
橋数・橋延長および面積	151	救急車出動件数	180
種類別道路の延長および面積	152	原因別火災発生件数	182
道路の舗装状況	152	月別火災発生件数	182
幅員別道路の延長および面積	152	火災覚知状況	182
家屋総数	154	青梅消防署消防職員数	183
用途別家屋数(木造)	154	青梅消防署車両保有数	184
用途別家屋数(非木造)	154	青梅消防署消防自動車月別出動状況 (延台数)	184
着工住宅戸数	156	消防団の団員数・消防ポンプ等の状況	184
構造別着工建築物	156		
滅失建築物	156		
市街化区域・市街化調整区域	157		
用途地域別面積	158		

Ⅷ 議会・選挙・職員

市議会(本会議)開会状況	161
選挙人名簿登録者数	161
在外選挙人名簿登録者数	161
投票状況	
(1)衆議院(小選挙区)議員選挙	162
(2)衆議院(比例代表)議員選挙	162
(3)参議院(東京都)議員選挙	162
(4)参議院(比例代表)議員選挙	162
(5)東京都知事選挙	163
(6)東京都議会議員選挙	163
(7)青梅市長選挙	163
(8)青梅市議会議員選挙	163
党派別当選者数	164
党派別得票数	165
職員数	166
職員平均経験年数	166

Ⅸ 上下水道・ガス

上水道の給水状況および普及状況	169
下水道普及率・水洗化率(世帯普及率)	169
都市ガスのガス管延長および販売量	170

Ⅹ 運輸・通信

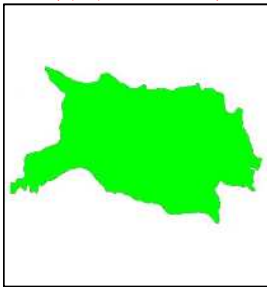
郵便局数	173
郵便物引受数	173
郵便物配達数	173
自動車登録台数	174
軽自動車等登録台数	174
駅別乗車人員	174

Ⅺ 治安・消防

交通事故発生状況	179
刑法犯の罪種別発生件数	179

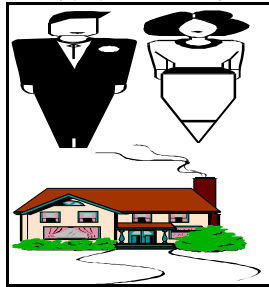
市民生活

面積
(令和2. 1. 1)



103.31km²

人口と世帯数
(令和2. 1. 1)



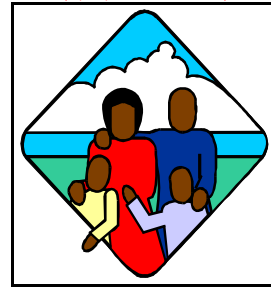
133,032人
63,432世帯

人口密度
(令和2. 1. 1)



1,288人/1km²当たり

1世帯当たり人口
(令和2. 1. 1)



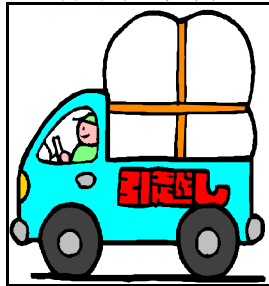
2.1人

転入人口
(令和元年中)



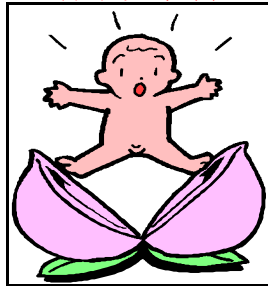
4798人
(1日に13.1人)

転出人口
(令和元年中)



4,796人
(1日に13.1人)

出生
(令和元年中)



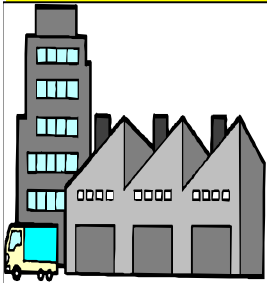
681人
(1日に1.9人)

死亡
(令和元年中)



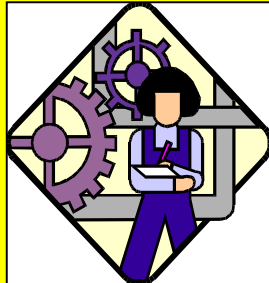
1,712人
(1日に4.7人)

工場数
(29. 6. 30)



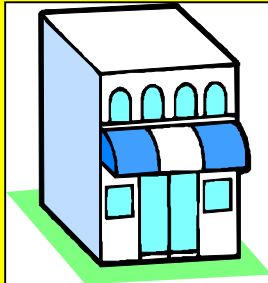
229事業所

工場従業者
(29. 6. 30)



7,244人
(1工場当たり31.6人)

商店数
(26. 7. 1)



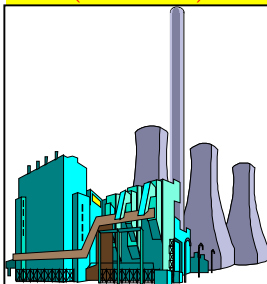
816事業所

商店従業者
(26. 7. 1)



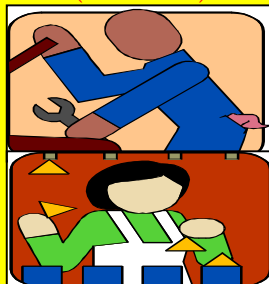
6,733人
(1店当たり8.3人)

事業所数
(28. 6. 1)



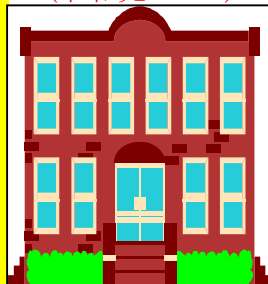
4,504事業所

事業所従業者
(28. 6. 1)



47,556人
(1事業所当たり10.6人)

小学校数
(令和元. 5. 1)



17校

小学生数
(令和元. 5. 1)



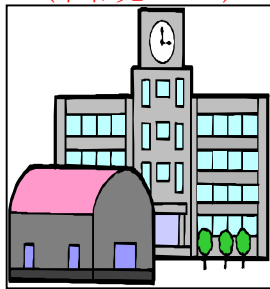
6,088人

小学校教員数
(令和元. 5. 1)



401人
(児童15人に1人)

中学校数
(令和元. 5. 1)



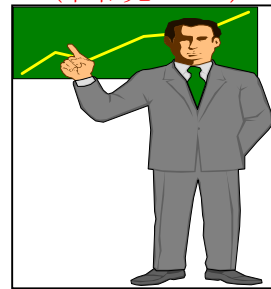
11校

中学生数
(令和元. 5. 1)



3,188人

中学校教員数
(令和元. 5. 1)



260人
(生徒12人に1人)

保育園数
(31. 3. 1)



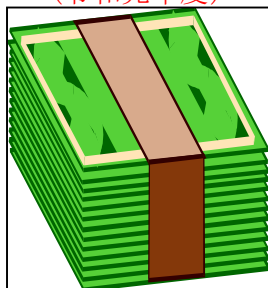
31園

幼稚園数
(令和元. 5. 1)



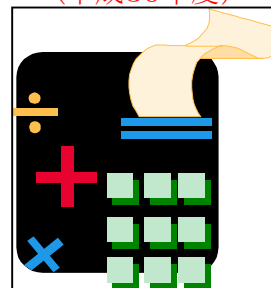
6園

当初予算額
(令和元年度)



50,400,000千円
(市民1人当たり378,856円)

市税決算額
(平成30年度)



19,841,467,660円
(市民1人当たり148,543円)

市職員数
(31. 4. 1)



1,480人
(市民90人に1人)

消防職員
(31. 4. 1)



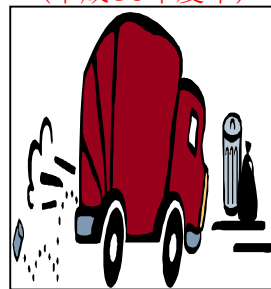
181人
(市民735人に1人)

上水道使用量
(令和元年度中)



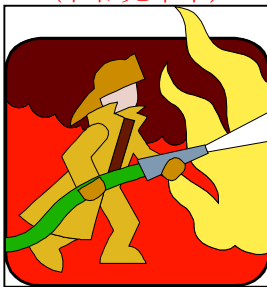
13,466,635m³
(1世帯1ヶ月17.7m³)

ごみ排出量
(平成30年度中)



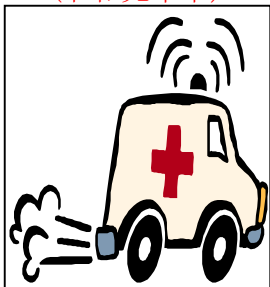
36,458t
(1人1日744g)

火災発生件数
(令和元年中)



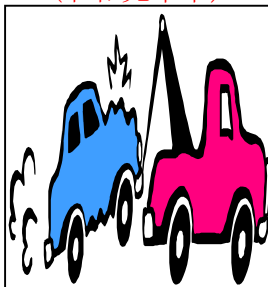
26件
(14日に1件)

救急車出動件数
(令和元年中)



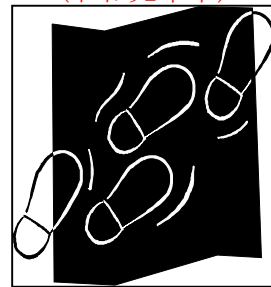
5,986件
(1日に16.4件)

交通事故発生件数
(令和元年中)



335件
(1日に0.9件)

犯罪発生件数
(令和元年中)



716件
(1日に1.9件)

印刷／発行 令和 2 年 1 2 月

編集／発行 青 梅 市
総務部 総務契約課 庶務係
TEL 0 4 2 8 - 2 2 - 1 1 1 1 内線 2542
〒198-8701東京都青梅市東青梅1丁目11番地の1
U R L : <http://www.city.ome.tokyo.jp/>

青
梅
市
の
統
計

令
和
元
年
度
版

青
梅
市