

第4章 高齢者施策の基本数値の推計

第1節 人口および被保険者数の推計

本市の総人口については、減少傾向が続く一方、高齢者人口は増加し、令和7（2025）年度（10月1日）には、41,940人になることが見込まれます。それに伴い高齢化率は上昇し、令和7（2025）年度には33.2%になることが見込まれます。

また、中長期的な展望として、令和22（2040）年度（10月1日）には、高齢者を49,763人と見込み、高齢化率は42.1%と見込んでいます。

■人口推計

（単位：人）

	実績値			推計値						
	第7期			第8期			第9期			令和22年度(2040)※
	平成30年度(2018)	令和元年度(2019)	令和2年度(2020)	令和3年度(2021)	令和4年度(2022)	令和5年度(2023)	令和6年度(2024)	令和7年度(2025)	令和8年度(2026)	
総人口	134,316	133,283	132,291	131,200	130,200	128,900	127,600	126,300	125,000	118,282
40歳未満人口	47,956	46,622	45,281	44,018	43,297	42,034	40,919	39,962	39,053	35,194
40歳以上～64歳人口	46,748	46,522	46,377	46,159	45,635	45,363	44,960	44,384	43,821	33,325
高齢者全体	39,612	40,139	40,633	40,998	41,252	41,495	41,699	41,940	42,113	49,763
前期高齢者(65歳～74歳)	20,547	20,139	20,246	20,375	19,619	18,757	17,986	17,359	16,929	19,629
後期高齢者(75歳以上)	19,065	20,000	20,387	20,623	21,633	22,738	23,713	24,581	25,184	30,134
高齢化率	29.5%	30.1%	30.7%	31.2%	31.7%	32.2%	32.7%	33.2%	33.7%	42.1%
前期高齢者率	15.3%	15.1%	15.3%	15.5%	15.1%	14.6%	14.1%	13.7%	13.5%	16.6%
後期高齢者率	14.2%	15.0%	15.4%	15.7%	16.6%	17.6%	18.6%	19.5%	20.1%	25.5%

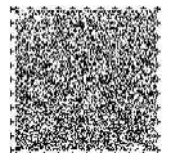
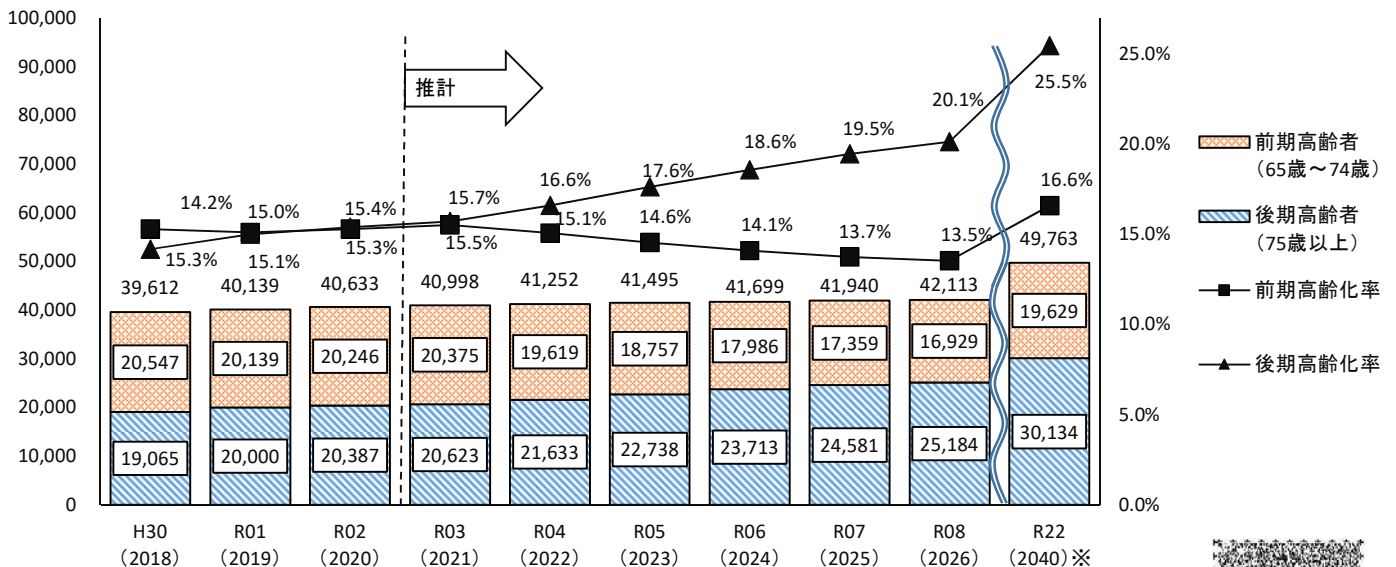
令和2年度までは実績（各年10月1日現在）

※ 令和8（2026）年度までの総人口等については、直近4年間の年齢別人口の実績をもとに推計しています。

※ 令和22（2040）年度については、「第2期青梅市まち・ひと・しごと創生総合戦略」（令和2年3月）の将来展望人口です。

■高齢者人口および高齢化率の推移

（単位：人）



本市の第1号被保険者は増加傾向にあり、令和7（2025）年度（10月1日）には、40,867人になることが見込まれます。その一方で、第2号被保険者数は減少傾向にあり、令和7（2025）年度には、44,492人になることが見込まれます。

また、中長期的な展望として、令和22（2040）年度（10月1日）には、第1号被保険者数を43,074人と見込み、第2号被保険者数は30,201人と見込んでいます。

■被保険者数

（単位：人）

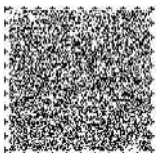
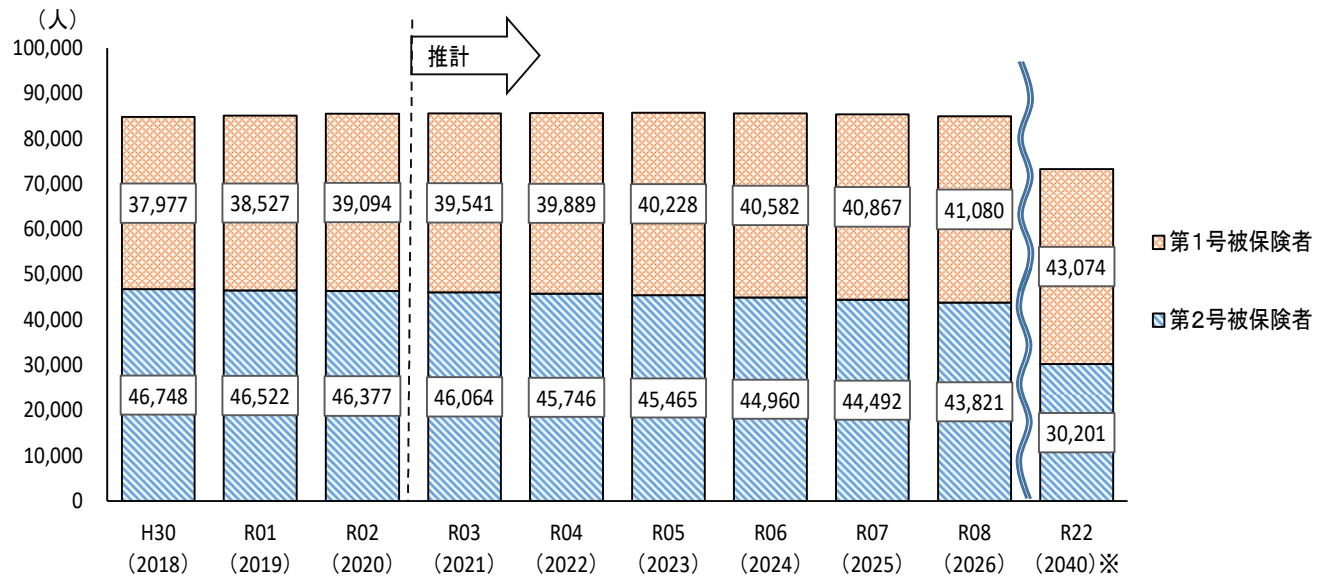
	実績値			推計値						
	第7期			第8期			第9期			令和22年度 (2040) ※
	平成30年度 (2018)	令和元年度 (2019)	令和2年度 (2020)	令和3年度 (2021)	令和4年度 (2022)	令和5年度 (2023)	令和6年度 (2024)	令和7年度 (2025)	令和8年度 (2026)	
第1号被保険者	37,977	38,527	39,094	39,541	39,889	40,228	40,582	40,867	41,080	43,074
前期高齢者 (65歳～74歳)	20,427	20,015	20,133	20,267	19,518	18,663	17,847	17,278	16,802	19,246
後期高齢者 (75歳以上)	17,550	18,512	18,961	19,274	20,371	21,565	22,735	23,589	24,278	23,828
第2号被保険者	46,748	46,522	46,377	46,064	45,746	45,465	44,960	44,492	43,821	30,201

令和2年度までは実績（各年10月1日現在）

※ 直近4年間の実績をもとに推計しています。

■被保険者数の推移

（単位：人）



第2節 要介護（要支援）認定者およびサービス受給者数の推計

本市の要介護（要支援）認定者数は増加傾向にあり、令和7（2025）年度には7,040人になることが見込まれます。それに伴い出現率は上昇し、令和7（2025）年度には17.2%になることが見込まれます。

また、中長期的な展望として、令和22（2040）年度（10月1日）には、認定者数を8,689人と見込み、出現率は20.2%と見込んでいます。

■要介護（要支援）認定者数および出現率

（単位：人）

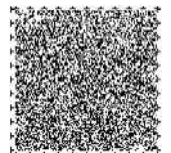
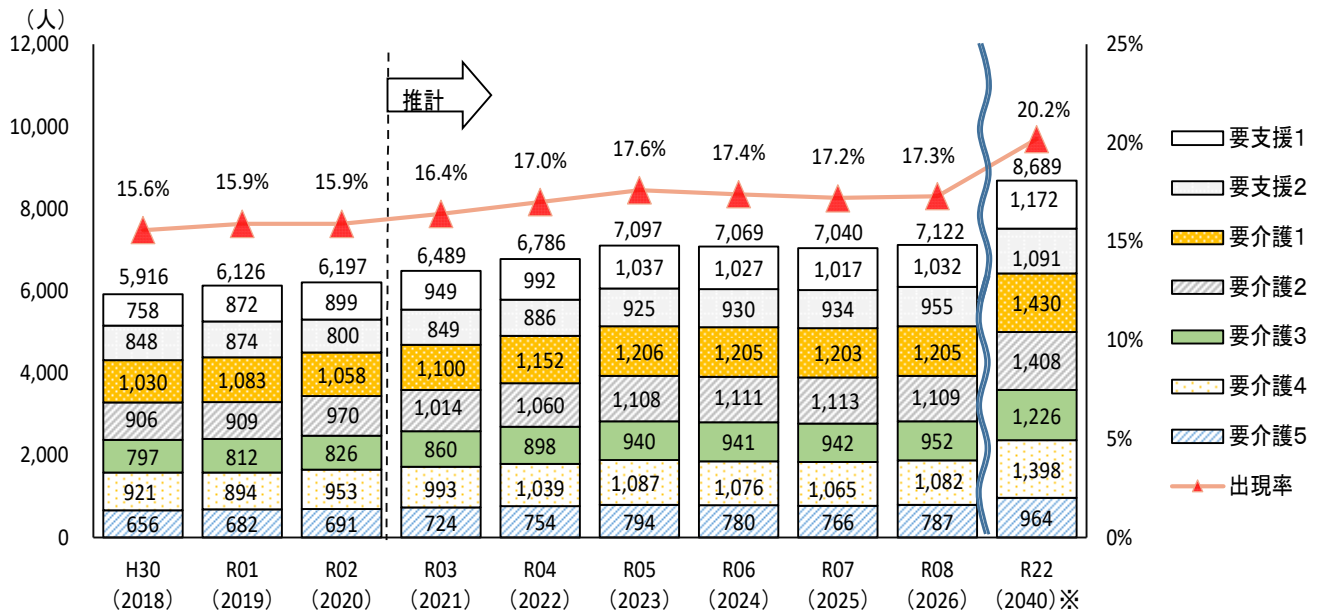
	実績値			推計値						
	第7期			第8期			第9期			令和22年度(2040)※
	平成30年度(2018)	令和元年度(2019)	令和2年度(2020)	令和3年度(2021)	令和4年度(2022)	令和5年度(2023)	令和6年度(2024)	令和7年度(2025)	令和8年度(2026)	
要支援・要介護	5,916	6,126	6,197	6,489	6,786	7,097	7,069	7,040	7,122	8,689
要支援1	758	872	899	949	992	1,037	1,027	1,017	1,032	1,172
要支援2	848	874	800	849	886	925	930	934	955	1,091
要介護1	1,030	1,083	1,058	1,100	1,152	1,206	1,205	1,203	1,205	1,430
要介護2	906	909	970	1,014	1,060	1,108	1,111	1,113	1,109	1,408
要介護3	797	812	826	860	898	940	941	942	952	1,226
要介護4	921	894	953	993	1,039	1,087	1,076	1,065	1,082	1,398
要介護5	656	682	691	724	754	794	780	766	787	964
事業対象者	124	119	112	122	123	124	125	126	127	141
出現率	15.6%	15.9%	15.9%	16.4%	17.0%	17.6%	17.4%	17.2%	17.3%	20.2%
出現率（2号除く）	15.2%	15.5%	15.4%	16.0%	16.6%	17.2%	17.0%	16.8%	16.9%	19.9%

令和2年度までは実績（各年10月1日現在）

※ 直近4年間の実績人数をもとに推計しています。

■要介護（要支援）認定者数および出現率の推移

（単位：人）



本市のサービス受給件数は増加傾向にあり、令和7（2025）年度には135,883件になることが見込まれます。

また、中長期的な展望として、令和22（2040）年度には、168,907件と見込まれます。

■ サービス受給件数

（単位：件）

	実績値			推計値						令和22年度(2040)※
	第7期			第8期			第9期			
	平成30年度(2018)	令和元年度(2019)	令和2年度(2020)	令和3年度(2021)	令和4年度(2022)	令和5年度(2023)	令和6年度(2024)	令和7年度(2025)	令和8年度(2026)	
介護サービス受給件数	117,683	121,974	120,622	125,715	131,109	136,603	135,989	135,883	139,054	168,907
居宅介護(介護予防)サービス受給件数	96,282	99,827	98,741	103,393	108,126	113,081	112,635	112,173	114,913	138,447
地域密着型(介護予防)サービス受給件数	6,303	6,459	5,709	5,953	6,365	6,570	6,703	6,850	7,011	9,680
施設介護サービス受給件数	15,098	15,688	16,173	16,368	16,619	16,953	16,651	16,860	17,130	20,780
総合事業サービス受給件数	8,520	9,183	8,036	8,575	8,735	8,899	9,066	9,237	9,410	12,227

令和2年度は年度途中までの実績値を基に年度間受給件数を推計

※ 直近4年間の実績人数をもとに推計しています。

■ サービス受給者数の推移

（単位：件）

