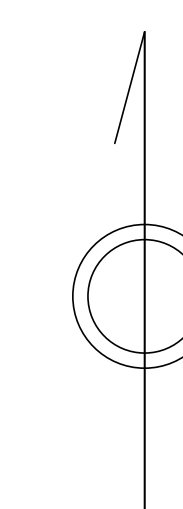
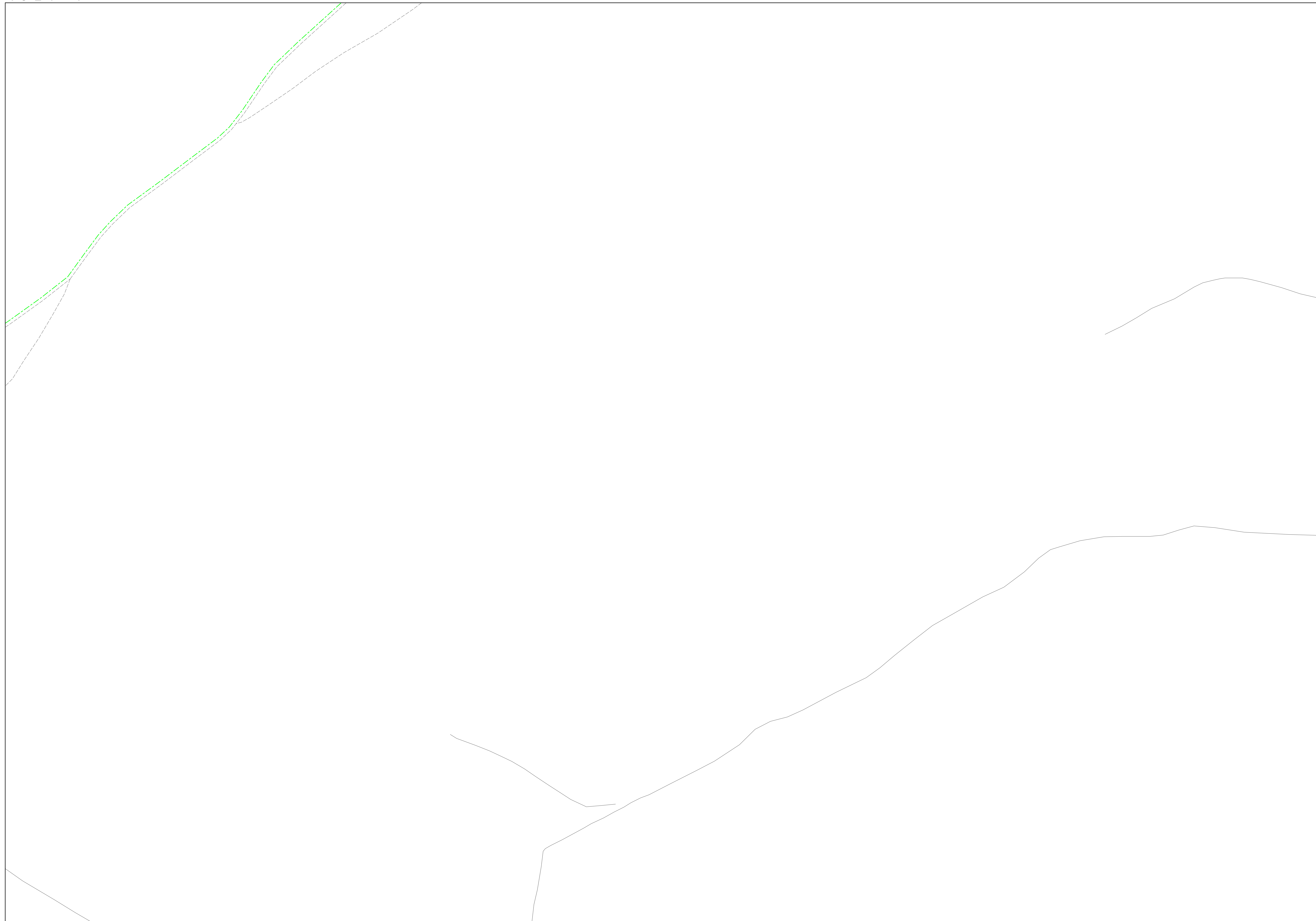


青梅市公共下水道台帳図

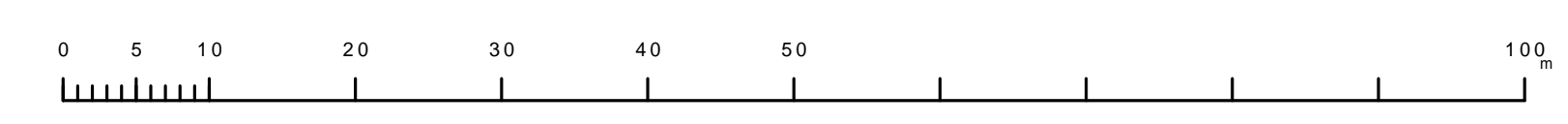
1921-1	1921-2	1922-1
1921-3	1921-4	1922-3
2021-1	2021-2	2022-1

1921-4



凡例	名称
●	標準 1号マンホール (内径90cm)
○	標準 2号マンホール (内径120cm)
○	標準 3号マンホール (内径150cm)
○	標準 4号マンホール (内径180cm)
□	標準 5号マンホール (内径210×120cm)
□	標準 6号マンホール (内径260×120cm)
□	標準 7号マンホール (内径300×120cm)
○	縮立 1号マンホール (内径90cm)
○	縮立 2号マンホール (内径120cm)
○	縮立 3号マンホール (内径150cm)
○	縮立 4号マンホール (内径180cm)
□	縮立 矩形マンホール (内径90×60cm)
□	縮立 方形マンホール
□	特殊 特1号マンホール (内径90×60cm)
□	特殊 特2号マンホール (内径120×120cm)
□	特殊 特3号マンホール (内径150×120cm)
□	特殊 特4号マンホール (内径180×120cm)
○	小径マンホール (内径30cm)
○	特殊 特殊マンホール
○	特殊 分岐マンホール
○	特殊 方形特殊人孔
○	特殊 矩形特殊人孔
○	特殊 特殊マンホール (郵便用)
○	橋門 橋形マンホール (内径120×90cm)
△	橋門 橋形マンホール (内径90×60cm)
□	伏樋マンホール (上流)
□	伏樋マンホール (中流)
□	伏樋マンホール (下流)
□	伏樋分水マンホール (上流)
□	伏樋分水マンホール (下流)
□	伏樋防塵付マンホール (上流)
□	伏樋防塵付マンホール (下流)
☆	ゴミ入孔
△	取入口、排水、雨水管取入部等
△	吸排管、ポンプへの流入部または流出部
△	私道管入管上流部又は道路管管取分岐
△	空気弁
△	排水弁
△	逆止
△	点検口 (清掃口含む)
△	下流方向調整部
注) マンホール、変化点及び接合点の色は管渠と同じである。	
管	
→	合流管線
→	汚水管線
→	雨水管線
→	雨水管線 (L.U.渠)
→	雨水管線 (特殊)
→	合流幹線
→	合流幹線 (市町村)
→	汚水管線
→	汚水管線 (市町村)
→	雨水管線
→	雨水管線 (市町村)
→	清流管線
→	雨水管線 (特殊)
→	吸排管又はポンプ所からの放流管
→	合流圧送管線
→	汚水圧送管線
→	雨水圧送管線
→	合流圧送管線 (市町村)
→	汚水圧送管線 (市町村)
→	雨水圧送管線 (市町村)
→	再生水管 (中水渠)
→	光ファイバーケーブル沿道管
→	不明、その他
→	管取入人孔
→	雨水管
→	汚泥管線 (特殊)
→	逆止管 (特殊)
→	汚泥管線 (特殊)
→	逆止管 (特殊)
溝及び取付管	
□	矩形汚水管
□	矩形雨水管
○	円形汚水管
○	円形雨水管
●	円形雨水管 (色は溝と同じである)
○	円形
○	矩形
○	溝でい
○	管割り (円形)
○	総型
○	L.U.型 (U型渠)
○	管割り (矩形)
○	複断面
○	共同溝
○	新線
○	その他
○	旧形
○	円形複数 (矩形)
○	円形複数 (円形)
○	矩形複数 (矩形)
○	矩形複数 (円形)
○	共同溝 (矩形)
○	共同溝 (円形)
○	橋二条線
○	インバート継ぎ
行政境	
---	都府県
---	市区境
---	町境、丁目境
---	処理区域
---	処理区名
---	処理場
---	処理場名
---	排水区域
---	処理場名
---	管分岐号 (色は管渠、人孔と同じである)
---	副管分岐号 (色は管渠、人孔と同じである)
---	特定事業場

縮尺 1/500



1921-4

この図は、東京都下水道局の委託を受けて、東京都市計画局が作成したものである。(東京都)2都市計画局第2号 図面番号を参照する。