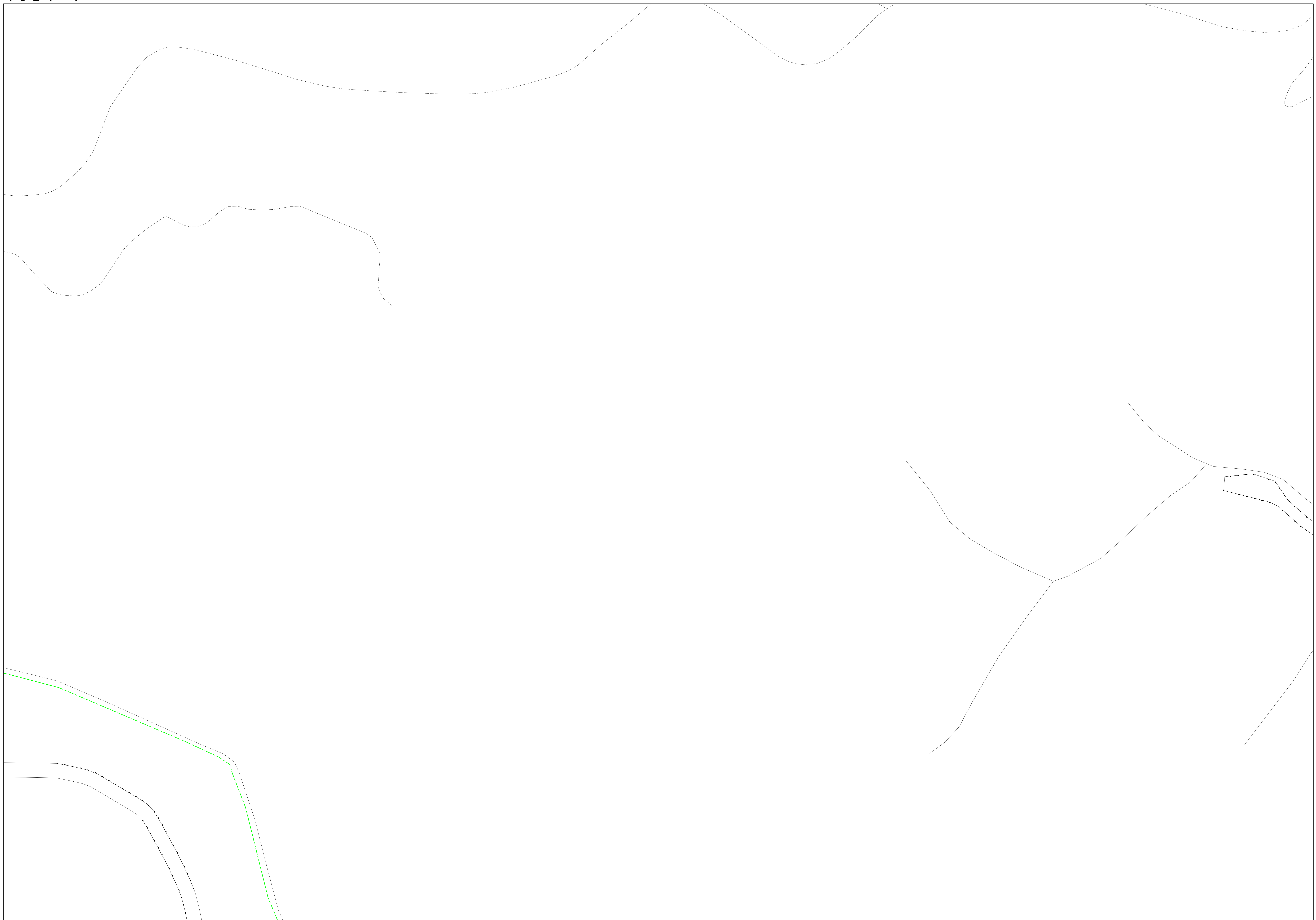
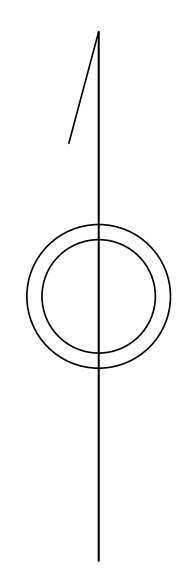


青梅市公共下水道台帳図

1924-1

1923-4	1924-3	1924-4
1923-3	1924-1	1924-2
1923-3	1924-3	1924-4



凡例	名称
●	標準 1号マンホール (内径90cm)
○	標準 2号マンホール (内径120cm)
○	標準 3号マンホール (内径150cm)
○	標準 4号マンホール (内径180cm)
□	標準 5号マンホール (内径210×120cm)
□	標準 6号マンホール (内径260×120cm)
□	標準 7号マンホール (内径300×120cm)
○	縮立 1号マンホール (内径90cm)
○	縮立 2号マンホール (内径120cm)
○	縮立 3号マンホール (内径150cm)
○	縮立 4号マンホール (内径180cm)
□	縮立 矩形マンホール (内径90×60cm)
□	縮立 方形マンホール
□	特殊 特1号マンホール (内径90×60cm)
□	特殊 特2号マンホール (内径120×120cm)
□	特殊 特3号マンホール (内径150×120cm)
□	特殊 特4号マンホール (内径180×120cm)
□	小径マンホール (内径30cm)
○	特殊 特殊マンホール
○	特殊 分岐マンホール
○	特殊 方形特殊人孔
○	特殊 矩形特殊人孔
○	特殊 特殊マンホール (郵便用)
○	橋門 橋形マンホール (内径120×90cm)
△	橋門 橋形マンホール (内径90×60cm)
□	伏樋マンホール (上流)
□	伏樋マンホール (中流)
□	伏樋マンホール (下流)
□	伏樋分水マンホール (上流)
□	伏樋分水マンホール (下流)
□	伏樋防塵付マンホール (上流)
□	伏樋防塵付マンホール (下流)
☆	ゴミ入孔
☆	取入人孔、取口、漏れ管取入部等
↑	処理場、ポンプ所への流入部または流出部
↑	私道等入管上流部又は処理場管理区分界
△	空気弁
△	制水弁
○	逆吐
○	点検口 (清掃口含む)
□	下流方向調整部

注) マンホール、変換点及び接合点の色は
管渠と同じである。

管渠	名称
→	合流管線
→	汚水管線
→	雨水管線
→	雨水管線 (L.U.渠)
→	雨水管線 (特殊)
→	合流幹線
→	合流幹線 (市町村)
→	汚水管幹線
→	汚水管幹線 (市町村)
→	雨水管幹線
→	雨水管幹線 (市町村)
→	清流管線
→	雨水管 (特殊)
→	処理場又はポンプ所からの放流渠
→	合流圧送管線
→	汚水圧送管線
→	雨水圧送管線
→	合流圧送管線 (市町村)
→	汚水圧送管線 (市町村)
→	雨水圧送管線 (市町村)
→	再生水管 (中水渠)
→	光ファイバーケーブル沿道管
→	不明・その他
→	取入人孔管
→	雨水管
→	汚泥管線 (特殊)
→	逆吐管線 (特殊)
→	汚泥管線 (特殊)
→	逆吐管線 (特殊)

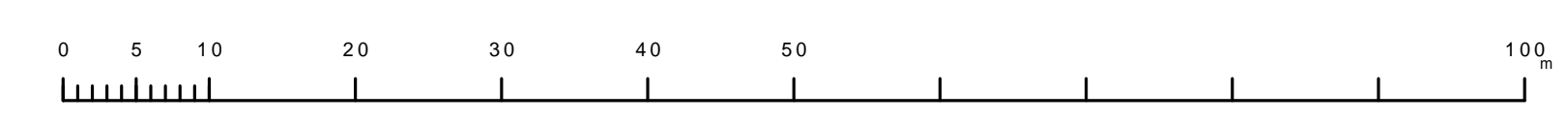
樹及び取付管	名称
□	矩形汚水管
□	矩形雨水管
○	円形汚水管
○	円形雨水管
●	円形雨水管
□	取付管 (色は樹と同じである)

管渠断面	名称
○	円形
○	矩形
○	溝でい
○	管割り (円形)
○	管割り (円形)
○	管割り (円形)
○	L.U.型 (L.U.渠)
○	管割り (矩形)
○	溝断面
○	共同溝
○	新線
○	その他
○	形状
○	円形 (矩形)
○	円形 (円形)
○	矩形 (矩形)
○	矩形 (円形)
○	共同溝 (矩形)
○	共同溝 (円形)
○	橋二条渠
○	インバート継ぎ

行政境	名称
→	都府県
→	市区境
→	町境・丁目境
→	処理区域
→	処理区名
→	処理場
→	処理場名
→	排水区域
→	処理場名

その他	名称
○	管分記号 (色は管渠、人孔と同じである)
○	副管記号 (色は管渠、人孔と同じである)
○	特定事業場

縮尺 1/500



1924-1

この図は、東京都下水道局の委託を受けて、東京都下水道局より提供されたものである。(東京都下水道局より提供されたものを使用)