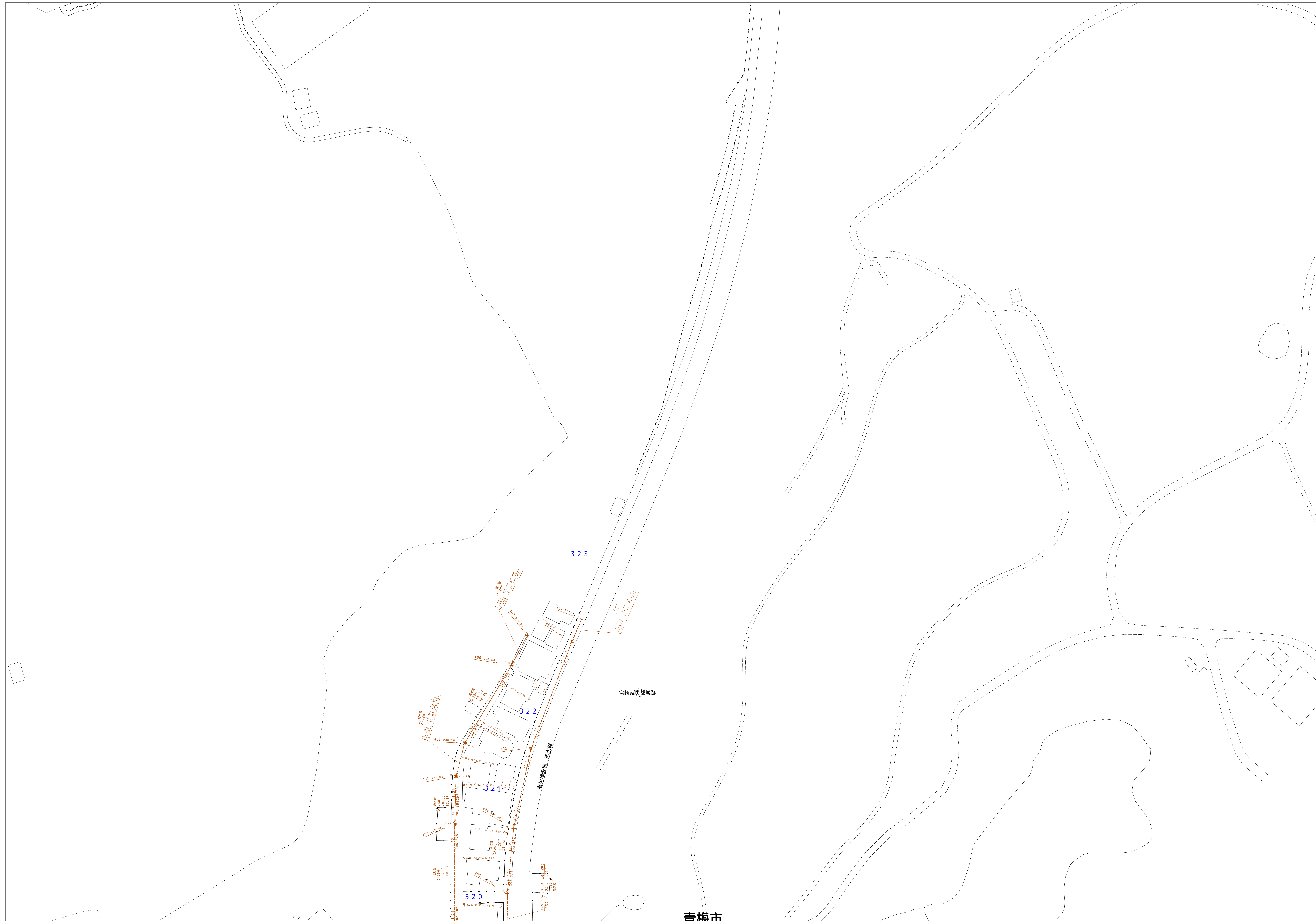


青梅市公共下水道台帳図

1520-4	1530-3	1530-4
1620-2	1630-1	1630-2
1620-4	1630-3	1630-4

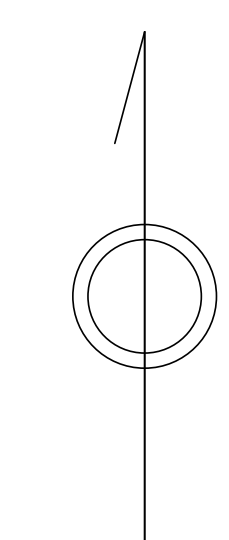
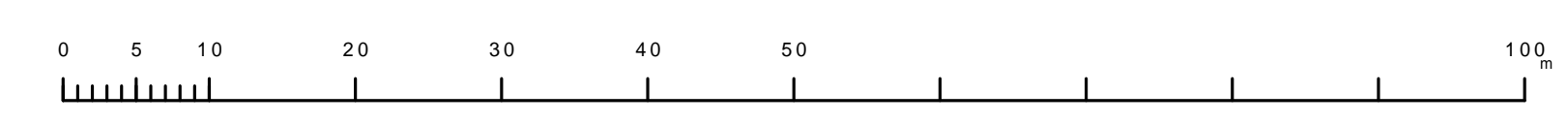
1630-1



青梅市

縮尺 1/500

1630-1



凡例	名称
●	標準 1号マンホール (内径90cm)
○	標準 2号マンホール (内径120cm)
○	標準 3号マンホール (内径150cm)
○	標準 4号マンホール (内径180cm)
□	標準 5号マンホール (内径210×120cm)
□	標準 6号マンホール (内径260×120cm)
□	標準 7号マンホール (内径300×120cm)
○	標準 8号マンホール (内径75cm)
○	縮立 1号マンホール (内径90cm)
○	縮立 2号マンホール (内径120cm)
○	縮立 3号マンホール (内径150cm)
○	縮立 4号マンホール (内径180cm)
□	縮立 矩形マンホール (内径90×60cm)
○	縮立 方形マンホール
□	特殊 特1号マンホール (内径90×60cm)
□	特殊 特2号マンホール (内径120×120cm)
□	特殊 特3号マンホール (内径150×120cm)
□	特殊 特4号マンホール (内径180×120cm)
○	小径マンホール (内径30cm)
○	特殊 特殊マンホール
○	特殊 分岐マンホール
○	特殊 方形特殊人孔
○	特殊 矩形特殊人孔
○	特殊 特殊マンホール (郵便用)
○	橋門 橋形マンホール (内径120×90cm)
△	橋門 橋形マンホール (内径90×60cm)
□	伏樋マンホール (上流)
□	伏樋マンホール (中流)
□	伏樋マンホール (下流)
□	伏樋分岐マンホール (上流)
□	伏樋分岐マンホール (中流)
□	伏樋分岐マンホール (下流)
□	伏樋分岐マンホール (上流)
□	伏樋分岐マンホール (中流)
□	伏樋分岐マンホール (下流)
☆	ゴミ入孔
△	取入口、出口、漏れ管取入部等
△	汲み落とし、ポンプへの流入部または流出部
△	私道等への上流部又は下流部等からの分岐
△	空気弁
△	排水弁
△	逆止
△	点検口 (清掃口含む)
△	下流方向調整部
注) マンホール、変換点及び接合点の色は管渠と同一である。	
管	
→	合流管線
→	汚水管線
→	雨水管線
→	雨水管線 (L/U型)
→	雨水管線 (特殊)
→	合流管線
→	合流管線 (市町村)
→	汚水管線
→	汚水管線 (市町村)
→	雨水管線
→	雨水管線 (市町村)
→	清流管線
→	雨水管線 (特殊)
→	汲み落とし又はポンプからの放流管
→	合流圧送管線
→	汚水圧送管線
→	雨水圧送管線
→	合流圧送管線 (市町村)
→	汚水圧送管線 (市町村)
→	雨水圧送管線 (市町村)
→	再生水管 (中水道)
→	光ファイバーケーブル沿線管
→	不明・その他
→	管取入人孔
→	雨水管
→	汚泥管線 (特殊)
→	逆止管 (特殊)
→	汚泥管線 (特殊)
→	逆止管 (特殊)
溝及び取付管	
□	矩形汚水管
□	矩形雨水管
○	円形汚水管
○	円形雨水管
●	取付管 (色は溝と同色である)
管渠断面	
○	円形
○	矩形
○	溝でい
○	管割り (円形)
○	管割り (矩形)
○	L/U型 (U型渠)
○	管割り (特殊)
○	複断面
○	共同溝
○	新線
○	その他
○	旧線
○	円形複数 (矩形)
○	円形複数 (円形)
○	矩形複数 (矩形)
○	矩形複数 (円形)
○	共同溝 (矩形)
○	共同溝 (円形)
○	橋二条線
○	インバート継ぎ
行政境界	
—	都府県
—	市区界
—	町界・丁目界
—	処理区域
—	処理区名
—	処理場
—	処理場名
—	排水区域
その他	
○	管分岐点 (色は管渠、人孔と同色である)
○	管割り点 (色は管渠、人孔と同色である)
○	特定事業場

この図面は、東京都下水道局の委託を受けて、東京都下水道局より提供されたものである。(東京都下水道局) 東京都下水道局 作成