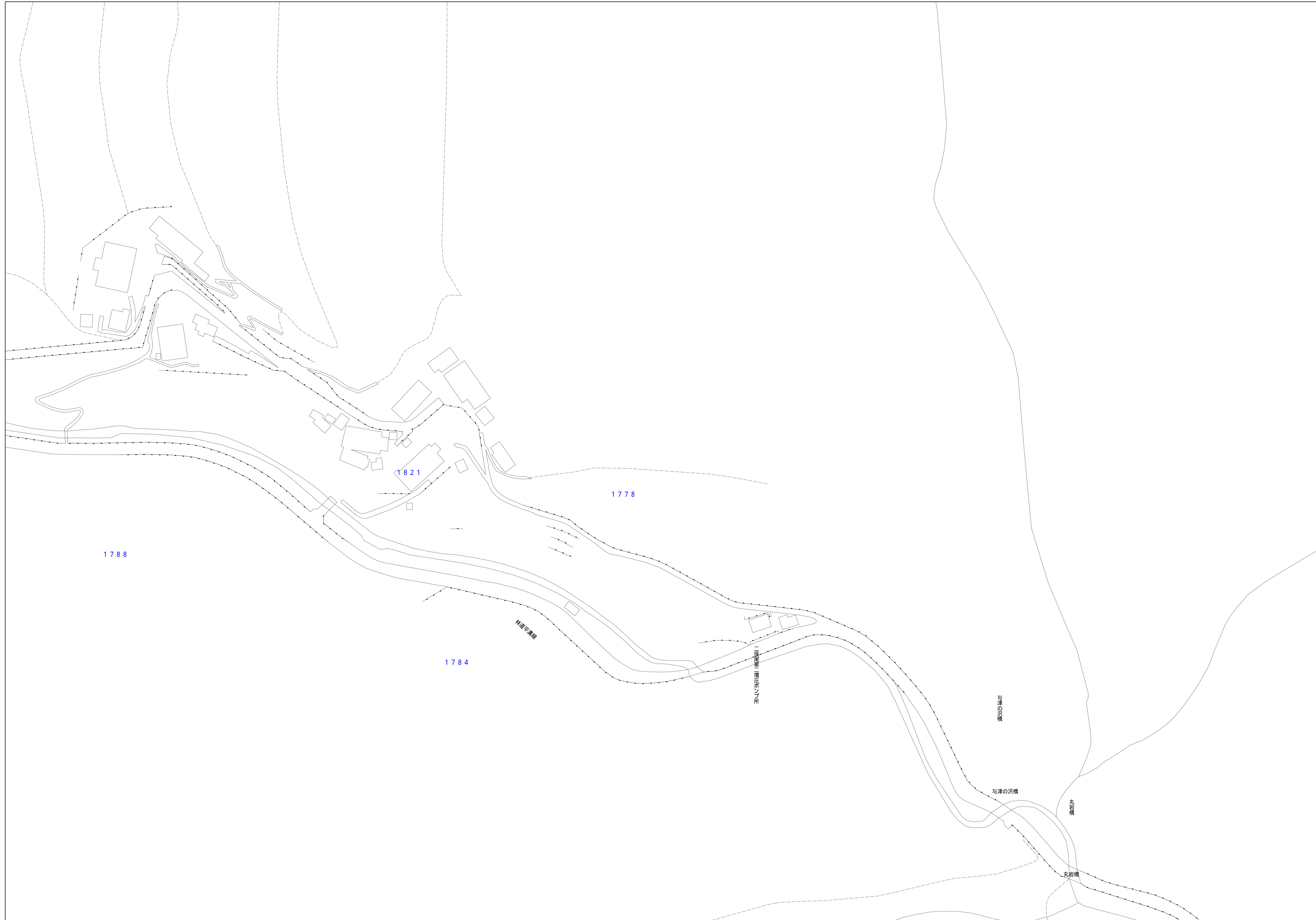


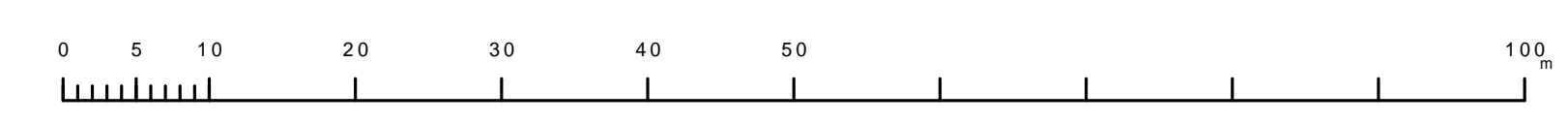
# 青梅市公共下水道台帳図

1322-4	1323-3	1323-4
1322-1	1323-1	1323-2
1322-4	1323-3	1323-4

1323-1



縮尺 1/500



1323-1

凡例	名称
●	標準 1号マンホール (内径90cm)
○	標準 2号マンホール (内径120cm)
○	標準 3号マンホール (内径150cm)
○	標準 4号マンホール (内径180cm)
□	標準 5号マンホール (内径210×120cm)
□	標準 6号マンホール (内径260×120cm)
□	標準 7号マンホール (内径300×120cm)
○	標準 0号マンホール (内径75cm)
○	縮立 1号マンホール (内径90cm)
○	縮立 2号マンホール (内径120cm)
○	縮立 3号マンホール (内径150cm)
○	縮立 4号マンホール (内径180cm)
□	縮立 矩形マンホール (内径90×60cm)
□	縮立 方形マンホール
□	特殊 特1号マンホール (内径90×60cm)
□	特殊 特2号マンホール (内径120×120cm)
□	特殊 特3号マンホール (内径150×120cm)
□	特殊 特4号マンホール (内径180×120cm)
○	小型マンホール (内径30cm)
○	特殊 特殊マンホール
○	特殊 分岐マンホール
○	特殊 方形特殊人孔
○	特殊 矩形特殊人孔
○	特殊 特殊マンホール (観測用)
○	橋門 橋形マンホール (内径120×90cm)
△	橋門 橋形マンホール (内径90×60cm)
□	伏樋マンホール (上流)
□	伏樋マンホール (中流)
□	伏樋マンホール (下流)
□	伏樋分水マンホール (上流)
□	伏樋分水マンホール (下流)
□	伏樋防塵付マンホール (上流)
□	伏樋防塵付マンホール (下流)
☆	ゴミ入孔
→	取入口、出口、扇形管取入部等
→	吸込管、ポンプ所への進入部または退出部
→	私道等への上流部又は吸込管管轄区分系
○	空取弁
○	排水弁
○	逆止
○	点検口 (溝樋口含む)
○	下流方向調整部
注) マンホール、変化点及び接合点の色は管渠と同じである。	
<b>管</b>	
→	合流管線
→	汚水管線
→	雨水管線
→	雨水管線 (L/U型)
→	雨水管線 (特殊)
→	合流幹線
→	合流幹線 (市町村)
→	汚水管線
→	汚水管線 (市町村)
→	雨水管線
→	雨水管線 (市町村)
→	清流管線
→	雨水管線 (特殊)
→	吸込管又はポンプ所からの放流管
→	合流圧送管線
→	汚水圧送管線
→	汚水圧送管線 (市町村)
→	合流圧送管線
→	汚水圧送管線 (市町村)
→	雨水圧送管線
→	雨水圧送管線 (市町村)
→	再生水管 (中水道)
→	光ファイバーケーブル用保護管
→	不明、その他
→	管取入管線
→	管分岐
→	汚泥管線 (特殊)
→	逆止管線 (特殊)
→	汚泥管線 (特殊)
→	逆止管線 (特殊)
<b>橋及び取付管</b>	
□	矩形汚水管
□	矩形雨水管
○	円形汚水管
○	円形雨水管
○	取付管 (色は橋と同じである)
<b>管渠断面</b>	
○	円形
○	矩形
○	溝型
○	管継ぎ (円形)
○	管継ぎ (矩形)
○	L/U型 (U型渠)
○	管継ぎ (特殊)
○	橋断面
○	共同溝
○	新線
○	その他
○	谷形
○	円形断面 (矩形)
○	円形断面 (円形)
○	矩形断面 (矩形)
○	矩形断面 (円形)
○	共同溝 (円形)
○	共同溝 (矩形)
○	共同溝 (円形)
○	橋二条線
○	インバート継ぎ
<b>行政境界</b>	
→	都府県
→	市区界
→	町界、丁目界
→	処理区域
→	処理区名
→	処理界
→	処理地名
→	排水区域
<b>その他</b>	
○	管分岐号 (色は管渠、人孔と同じである)
○	管継ぎ号 (色は管渠、人孔と同じである)
○	特定事業地

この図面は、東京都下水道局の委託を受けて、東京都市計画2-5-0-0-1の図面規格を利用して作成したものである。(東京都下水道局2号 図面規格を参照)。