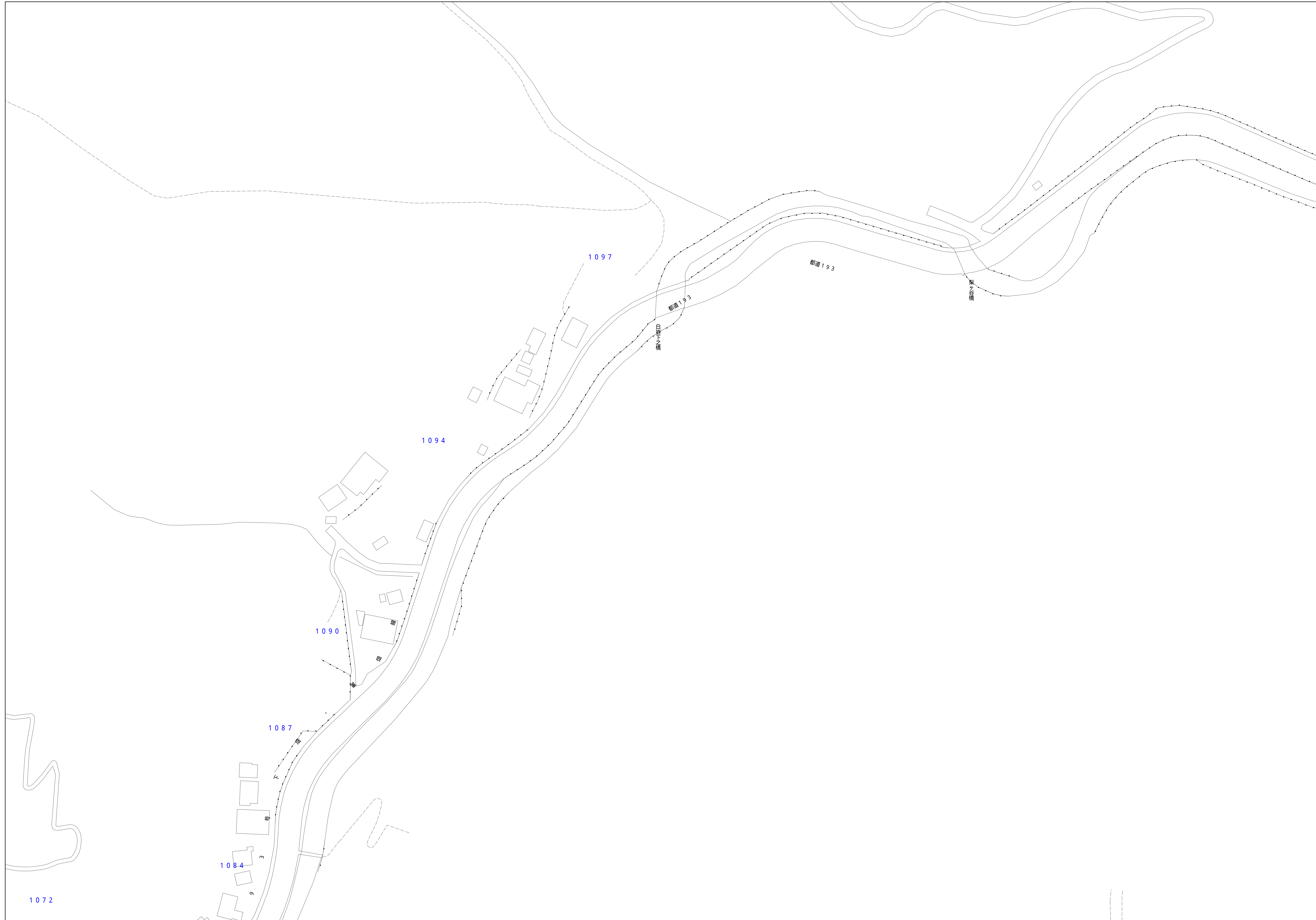


# 青梅市公共下水道台帳図

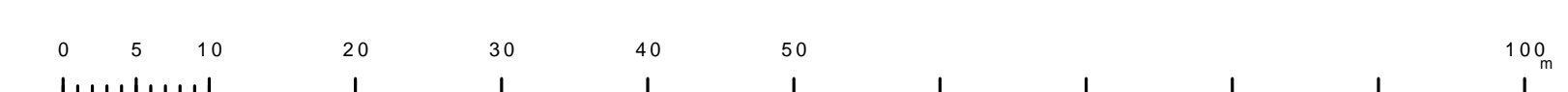
1224-2	1225-1	1225-2
1224-4	1225-3	1225-4
1224-2	1225-1	1225-2

1225-3



凡例	名称
●	標準 1号マンホール (内径90cm)
○	標準 2号マンホール (内径120cm)
○	標準 3号マンホール (内径150cm)
○	標準 4号マンホール (内径180cm)
□	標準 5号マンホール (内径210×120cm)
□	標準 6号マンホール (内径260×120cm)
□	標準 7号マンホール (内径300×120cm)
○	標準 8号マンホール (内径75cm)
○	標準 1号マンホール (内径90cm)
○	標準 2号マンホール (内径120cm)
○	標準 3号マンホール (内径150cm)
○	標準 4号マンホール (内径180cm)
□	標準 5号マンホール (内径90×60cm)
○	標準 1号マンホール (内径90cm)
□	特殊 特1号マンホール (内径90×60cm)
□	特殊 特2号マンホール (内径120×120cm)
□	特殊 特3号マンホール (内径150×120cm)
□	特殊 特4号マンホール (内径180×120cm)
○	小径マンホール (内径30cm)
○	特殊 特殊マンホール
○	特殊 分岐マンホール
○	特殊 内形特殊人孔
○	特殊 矩形特殊人孔
○	特殊 特殊マンホール (郵便用)
○	橋門 橋形マンホール (内径120×90cm)
△	橋門 橋形マンホール (内径90×60cm)
□	伏樋マンホール (上流)
□	伏樋マンホール (中流)
□	伏樋マンホール (下流)
□	伏樋分水マンホール (上流)
□	伏樋分水マンホール (下流)
□	伏樋防塵付マンホール (上流)
□	伏樋防塵付マンホール (下流)
☆	ゴミ入孔
○	取入口、出口、扇形埋込入部等
○	吸排弁、ポンプへの流入部または流出部
○	私道側入管上流部又は埋込管埋込部分
○	空取弁
○	排水弁
○	逆止
○	点検口 (清掃口含む)
○	下流方向調整部
注) マンホール、変換点及び接合点の色は 管渠と同一である。	
管	
→	合流管線
→	汚水管線
→	雨水管線
→	雨水管線 (L.U.渠)
→	雨水管線 (特殊)
→	合流管線
→	合流管線 (市町村)
→	汚水管線
→	汚水管線 (市町村)
→	雨水管線
→	雨水管線 (市町村)
→	清流管線
→	雨水管線 (特殊)
→	処理場又はポンプ所からの放流管
→	合流圧送管線
→	汚水圧送管線
→	雨水圧送管線
→	合流圧送管線 (市町村)
→	汚水圧送管線 (市町村)
→	雨水圧送管線 (市町村)
→	再生水管 (中水送)
→	光ファイバーケーブル沿道管
→	不明・その他
→	管渠入孔
→	雨水管
→	汚泥管渠 (特殊)
→	逆止管 (特殊)
→	汚泥管渠 (特殊)
→	逆止管 (特殊)
溝及び取付管	
□	矩形汚水管
□	矩形雨水管
○	円形汚水管
○	円形雨水管
○	取付管 (色は溝と同色である)
管渠断面	
○	円形
○	矩形
○	溝でい
○	管敷り (円形)
○	管敷り (方形)
○	L.U.型 (U型渠)
○	管敷り (矩形)
○	埋込管
○	共同溝
○	新設
○	その他
○	旧形
○	円形管敷 (矩形)
○	円形管敷 (円形)
○	矩形管敷 (矩形)
○	矩形管敷 (円形)
○	共同溝 (矩形)
○	共同溝 (円形)
○	横二条渠
○	インバート継ぎ
行政境界	
---	都府県
---	市区界
---	町界・丁目界
---	処理区域
---	処理区域名
---	処理場
---	処理場名
---	排水区域
その他	
○	管分記号 (色は管渠、人孔と同色である)
○	副管記号 (色は管渠、人孔と同色である)
○	特定事業場

縮尺 1/500



1225-3

この図は、東京都下水道局の図面を基に、縮尺1/500で1割縮小して作成したものである。(東京都下水道局) 印刷複製を禁ずる。