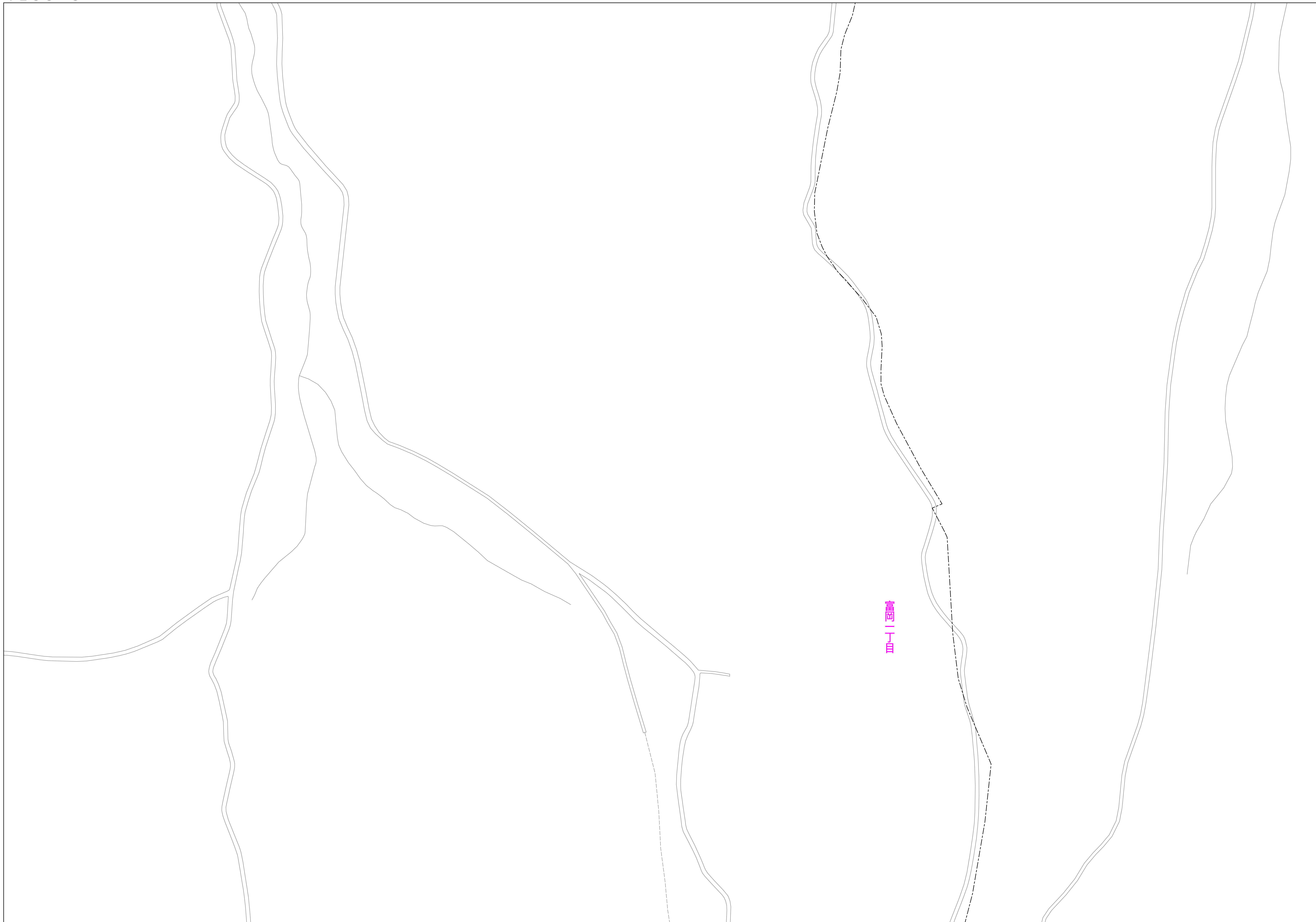
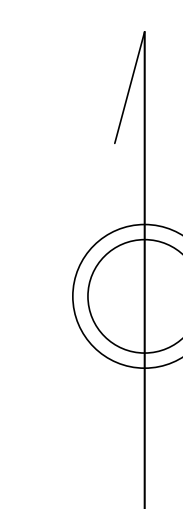


青梅市公共下水道台帳図

1 2 3 3 - 3

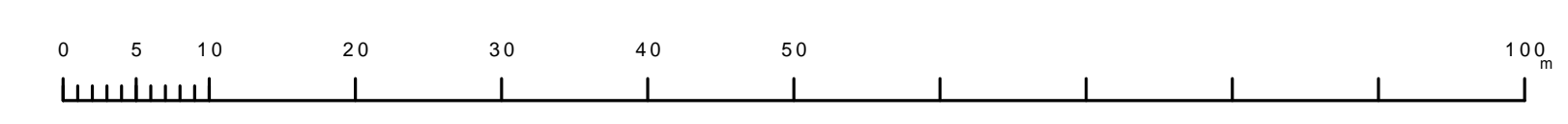
1232-2	1233-1	1233-2
1232-4	1233-3	1233-4
1232-2	1233-1	1233-2



凡例	名称
●	標準 1号マンホール (内径90cm)
○	標準 2号マンホール (内径120cm)
○	標準 3号マンホール (内径150cm)
○	標準 4号マンホール (内径180cm)
□	標準 5号マンホール (内径210×120cm)
□	標準 6号マンホール (内径260×120cm)
□	標準 7号マンホール (内径300×120cm)
○	縮立 1号マンホール (内径90cm)
○	縮立 2号マンホール (内径120cm)
○	縮立 3号マンホール (内径150cm)
○	縮立 4号マンホール (内径180cm)
□	縮立 矩形マンホール (内径90×60cm)
□	縮立 特殊1号マンホール (内径90×60cm)
□	特殊 特2号マンホール (内径120×120cm)
□	特殊 特3号マンホール (内径150×120cm)
□	特殊 特4号マンホール (内径180×120cm)
□	小形マンホール (内径30cm)
□	特殊 特殊マンホール
□	特殊 分岐マンホール
□	特殊 向形特殊人孔
□	特殊 矩形特殊人孔
□	特殊 特殊マンホール (郵便用)
○	橋門 橋形マンホール (内径120×90cm)
△	橋門 橋形マンホール (内径90×60cm)
□	伏樋マンホール (上流)
□	伏樋マンホール (中流)
□	伏樋マンホール (下流)
□	伏樋分水マンホール (上流)
□	伏樋分水マンホール (下流)
□	伏樋防塵付マンホール (上流)
□	伏樋防塵付マンホール (下流)
☆	ゴミ入孔
▽	取入口、吐口、溜り管取入口等
▽	吸込管、ポンプへの進入管または吐出部
▽	私道等入管上流部又は道路管理権区分
△	空気弁
△	制水弁
○	逆吐
○	点検口 (清掃口含む)
□	下流方向調整部
注) マンホール、変化点及び結合点の色は管渠と同じである。	
管	
→	合流管線
→	汚水管線
→	雨水管線
→	雨水管線 (L.U.渠)
→	雨水管線 (特殊)
→	合流管線
→	合流管線 (市町村)
→	汚水管線
→	汚水管線 (市町村)
→	雨水管線
→	雨水管線 (市町村)
→	清流管線
→	雨水管線 (特殊)
→	吸込管又はポンプ所からの放流管
→	合流圧送管線
→	汚水圧送管線
→	雨水圧送管線
→	合流圧送管線 (市町村)
→	汚水圧送管線 (市町村)
→	雨水圧送管線 (市町村)
→	再生水管 (中水運)
→	光ファイバーケーブル沿道管
→	不明・その他
→	管渠入孔
→	雨水管
→	汚泥管渠 (特殊)
→	逆吐管渠 (特殊)
→	汚泥管渠 (特殊)
→	逆吐管渠 (特殊)
溝及び取付管	
□	矩形汚水管
□	矩形雨水管
○	円形汚水管
○	円形雨水管
○	取付管 (色は溝と同じである)
管渠断面	
○	円形
○	矩形
○	溝でい
○	蓋覆り (円形)
○	蓋覆り (矩形)
○	L.U.型 (U型渠)
○	蓋覆り (矩形)
○	溝断面
○	共同溝
○	新設
○	その他
○	自由
○	円形断面 (矩形)
○	円形断面 (円形)
○	矩形断面 (矩形)
○	矩形断面 (円形)
○	共同溝 (円形)
○	共同溝 (矩形)
○	共同溝 (円形)
○	共同溝 (矩形)
○	二重管
○	インバート継ぎ
行政境界	
→	都府県
→	市区界
→	町界・丁目界
→	処理区域
→	処理区域
→	処理区域
→	処理区域
その他	
→	排水区域
→	処理地名
→	排水区域
→	管分記号 (色は管渠、人孔と同じである)
→	副管記号 (色は管渠、人孔と同じである)
→	特定事業地

縮尺 1/500

1 2 3 3 - 3



この図は、東京都下水道局の委託を受けて、東京都下水道局より提供されたものである。(東京都下水道局より提供されたものである。)