

# 行 政 概 要



# 行 政 概 要

市制施行 昭和26年4月1日（全国262番目 東京都5番目）

位 置 東経 139度16分30秒 （市役所におけるもの）  
 北緯 35度47分16秒  
 海拔 186.6メートル

## 規 模

| 人 口              |        |              | 面 積                           | 人口密度<br>(1 km <sup>2</sup><br>当たり) | 人口集中<br>地区人口  | 産 業 構 造 |          |             |             |
|------------------|--------|--------------|-------------------------------|------------------------------------|---------------|---------|----------|-------------|-------------|
|                  |        |              |                               |                                    |               | 区 分     | 第 1 次    | 第 2 次       | 第 3 次       |
| 国<br>勢<br>調<br>査 | 27 年   | 人<br>137,381 | km <sup>2</sup><br>103.31     | 人<br>1,329.8                       | 人<br>107,375  | 就 業 人 口 | 人<br>636 | 人<br>15,629 | 人<br>39,469 |
|                  | 22 年   | 139,339      |                               | 1,349                              |               |         | 107,511  |             |             |
| 住<br>民<br>登<br>録 | 3.3.31 | 131,661      | (東西<br>17.2km<br>南北<br>9.0km) | 1,274                              | (27 年<br>国 調) | %       | %        | %           |             |
|                  | 2.3.31 | 132,593      |                               | 1,283                              |               | 1.1     | 28.0     | 70.8        |             |

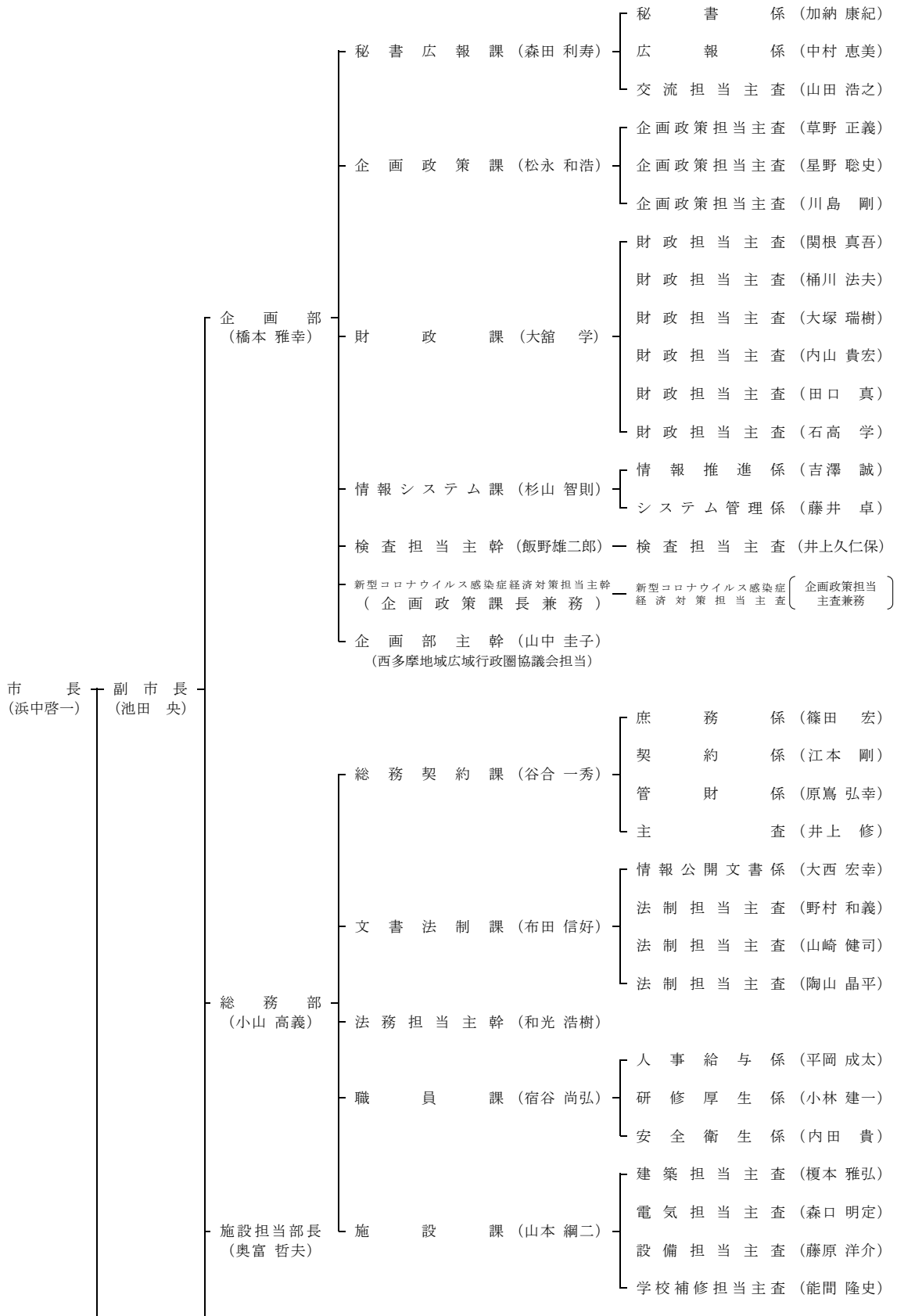
## 2 年度決算状況指数等

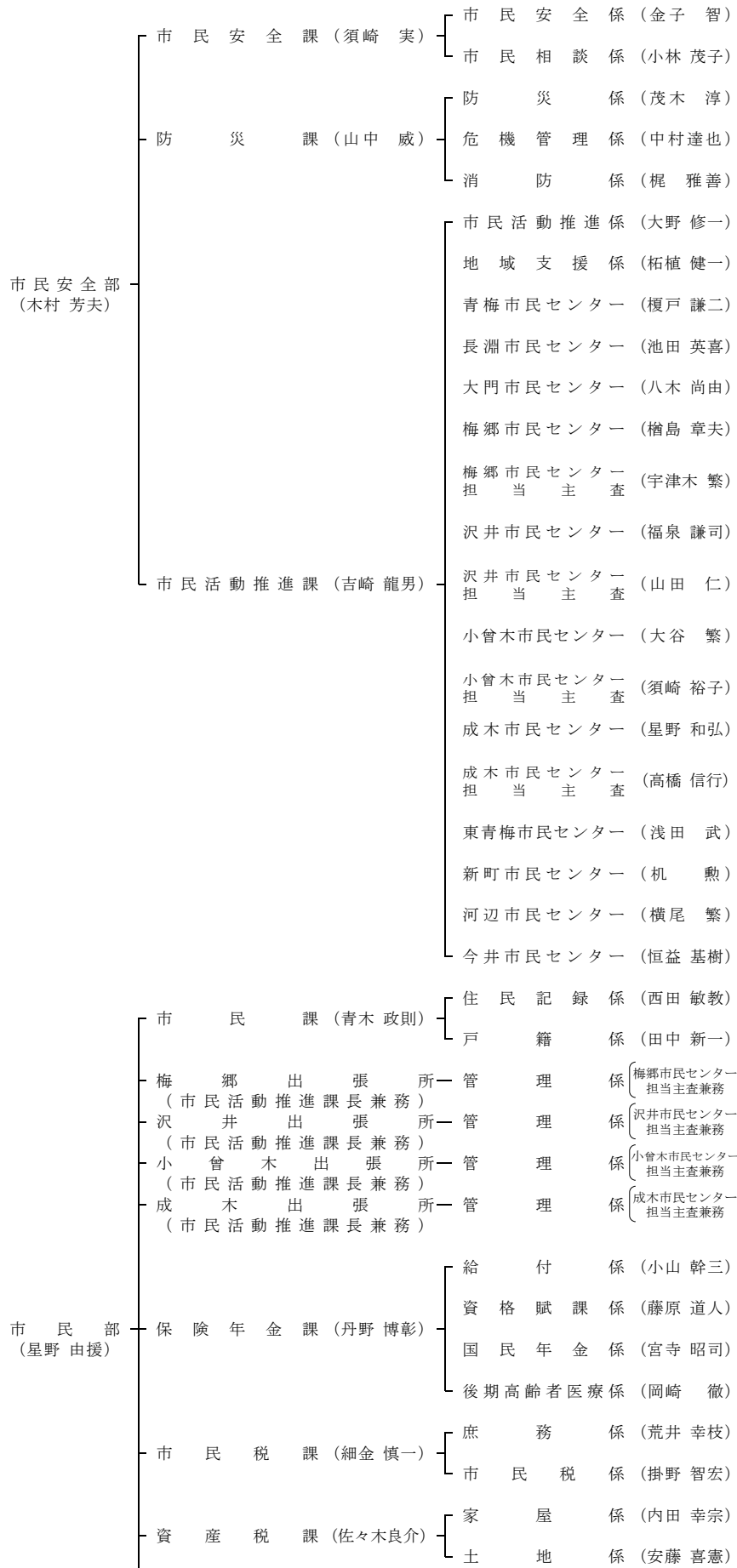
|               |                  |               |                  |             |                  |                |                  |
|---------------|------------------|---------------|------------------|-------------|------------------|----------------|------------------|
| 基準財政<br>需 要 額 | 千円<br>20,523,152 | 基準財政<br>収 入 額 | 千円<br>17,220,347 | 標準財政<br>規 模 | 千円<br>27,017,841 | 財政力指数<br>(単年度) | 0.847<br>(0.839) |
|---------------|------------------|---------------|------------------|-------------|------------------|----------------|------------------|

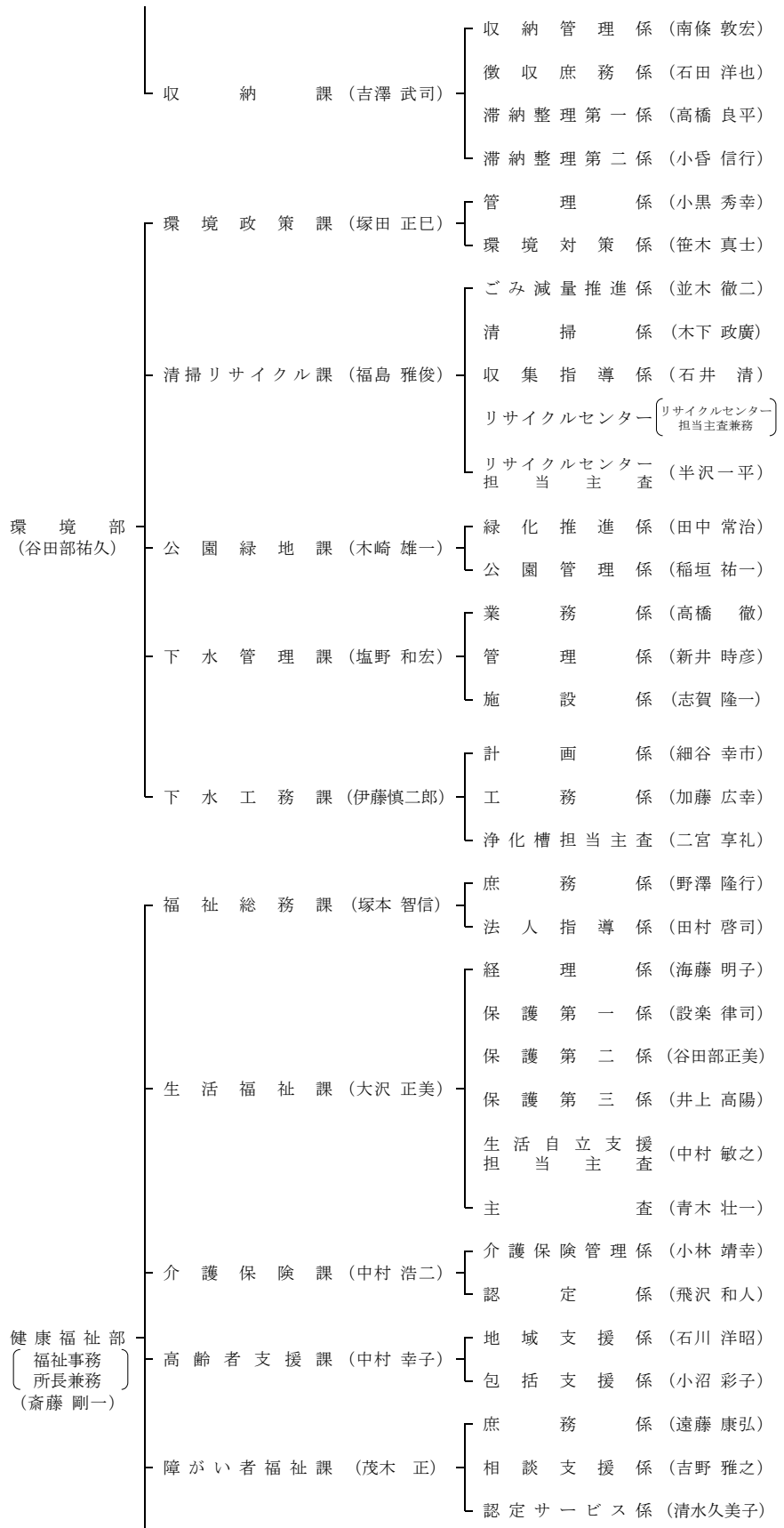
# 青梅市事務機構図

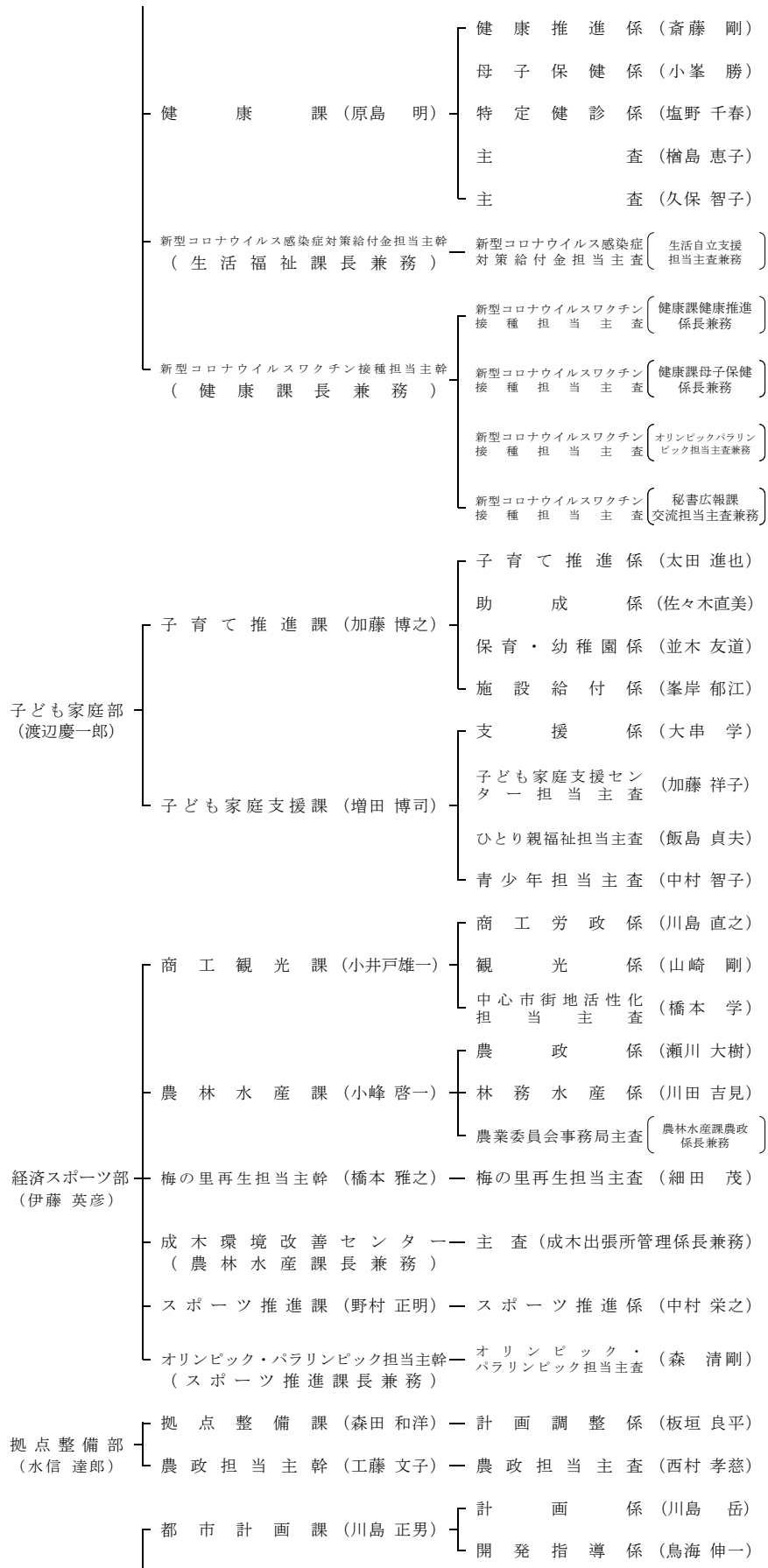
令和3年3月31日現在

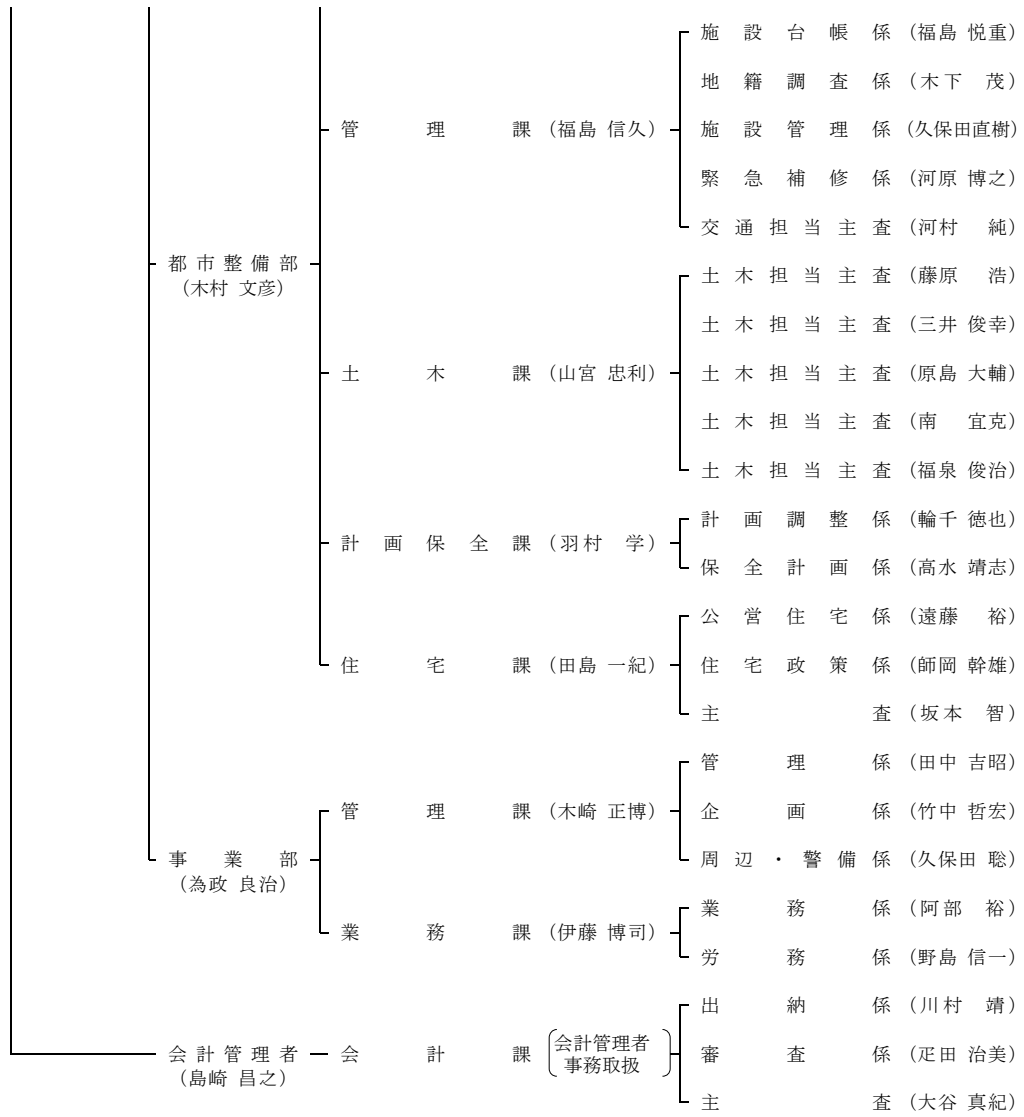
(市長部局)





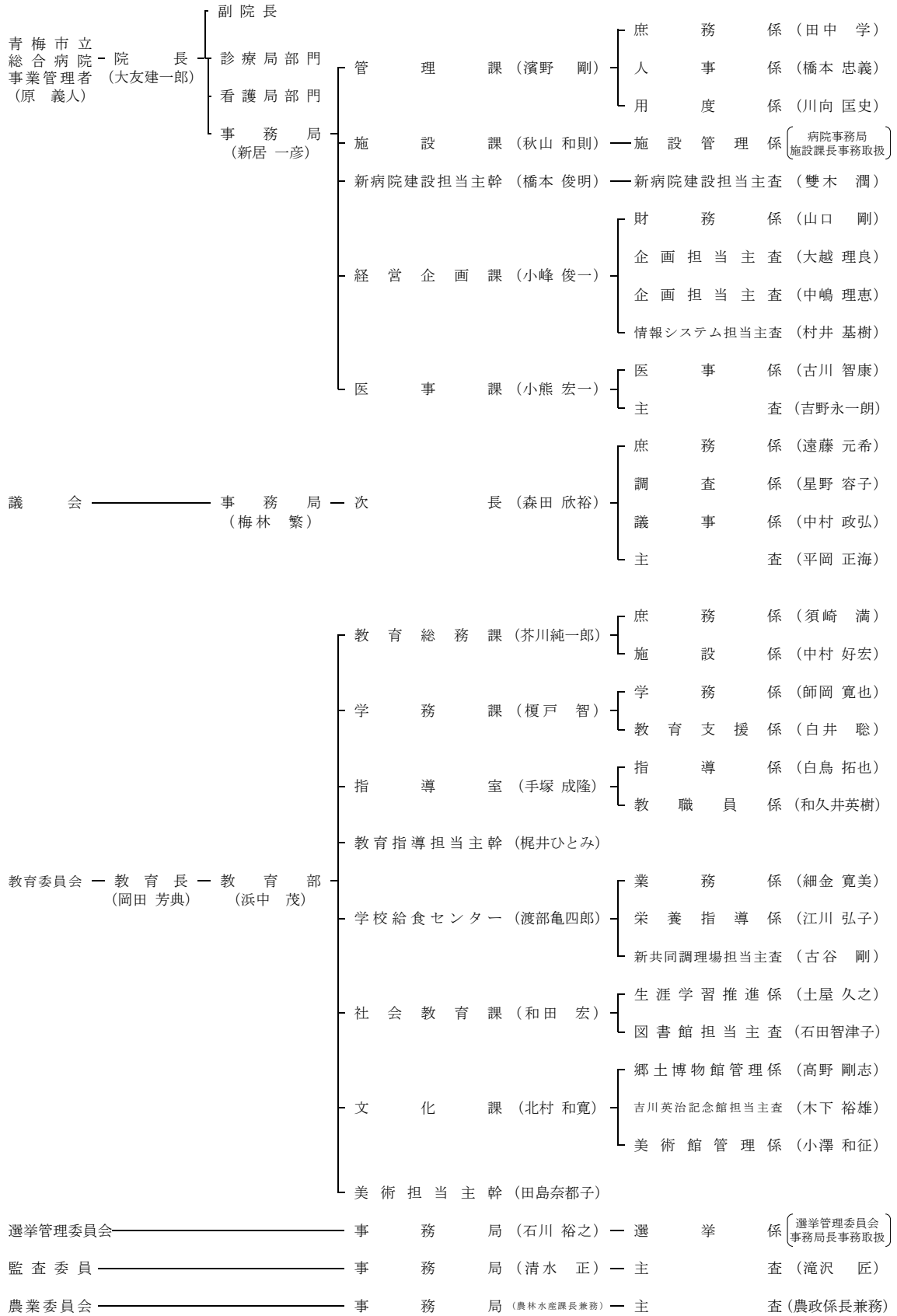








(その他の部局)



(派遣職員)

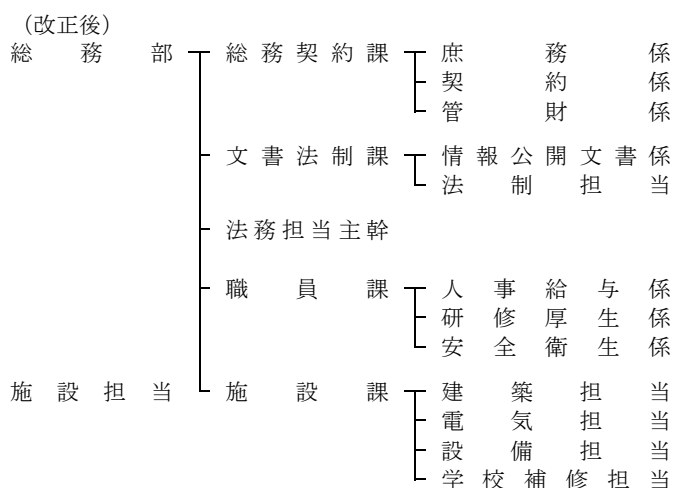
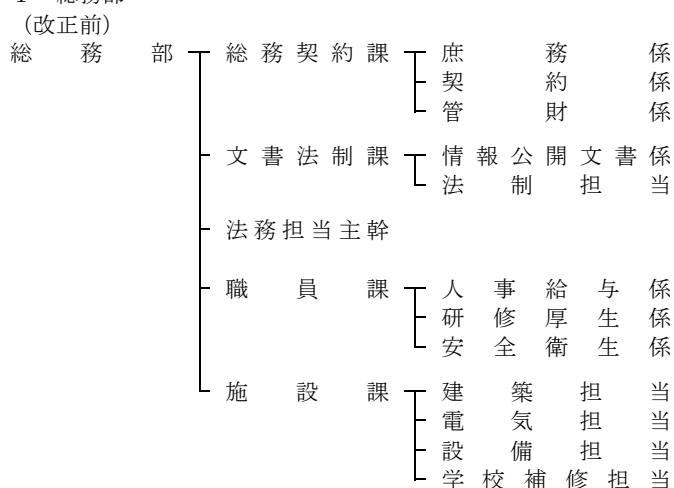
鈴木 貴志 (東京たま広域資源循環組合)

小澤いつか ((公財) 東京市町村自治調査会)

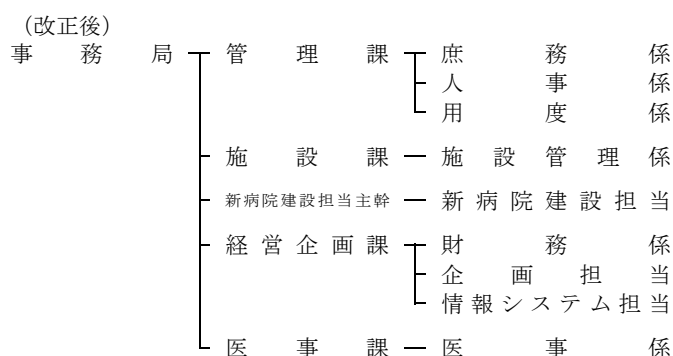
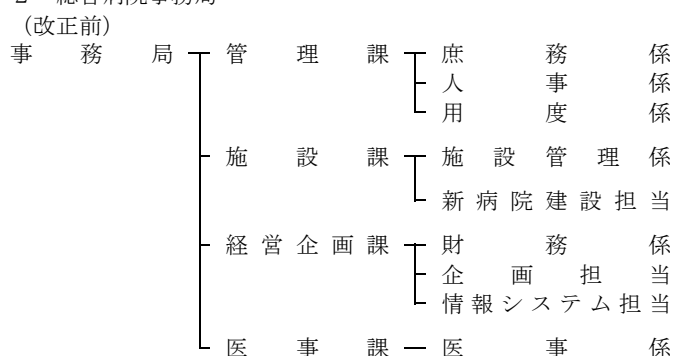
(行政概要)

注. 令和2年4月1日付けで次のとおり事務機構の改正を行った。

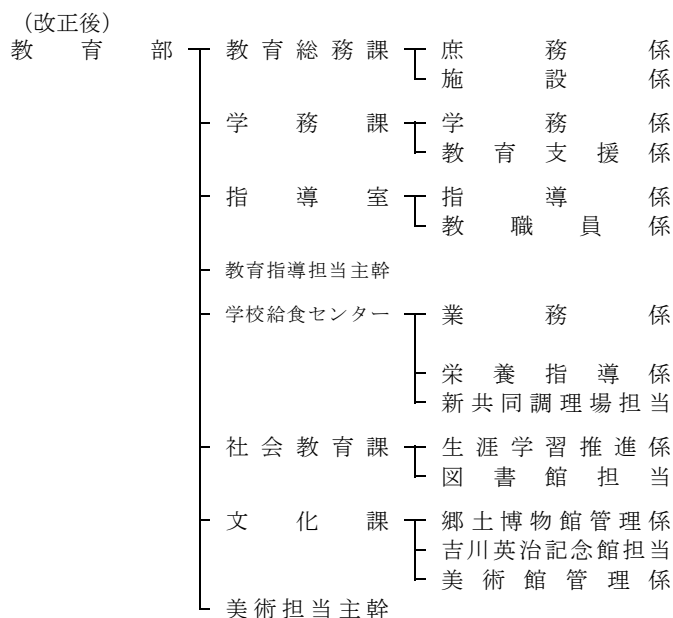
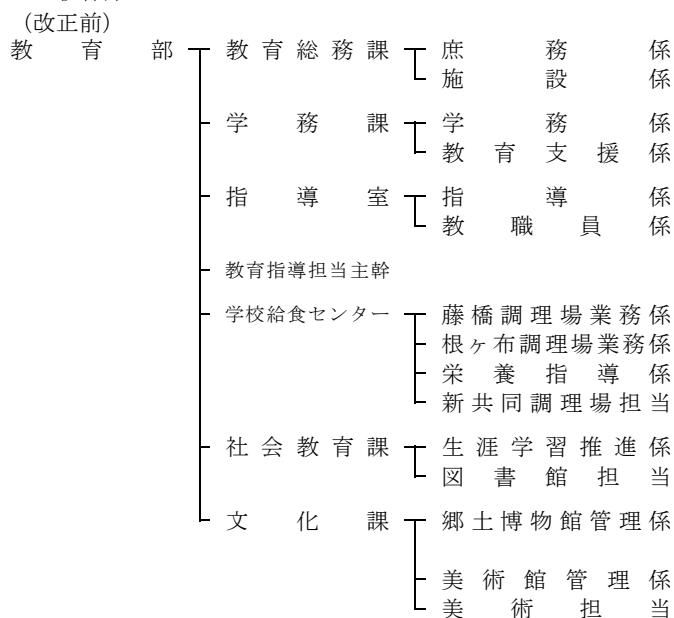
1 総務部



2 総合病院事務局



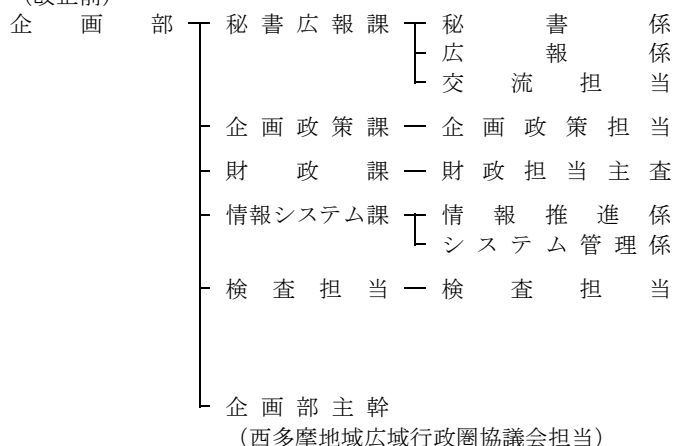
3 教育部



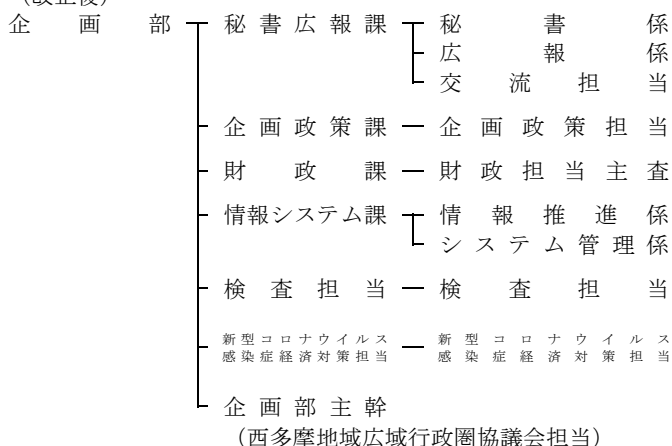
注. 令和2年6月1日付けで次のとおり事務機構の改正を行った。

1 企画部

(改正前)



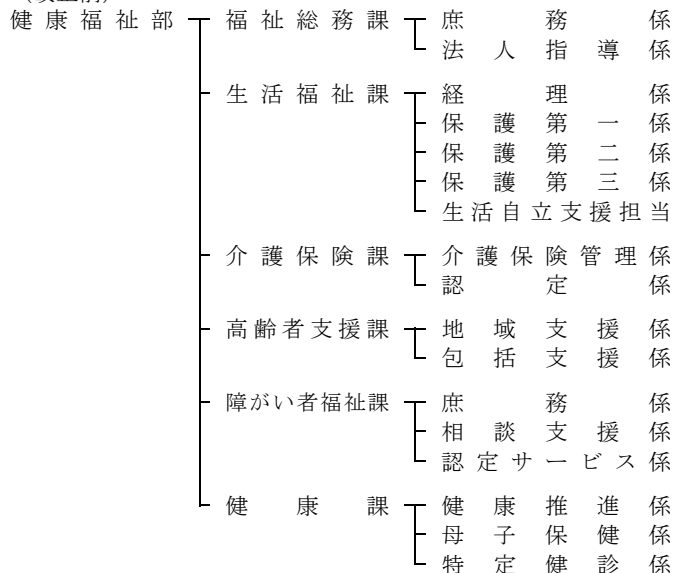
(改正後)



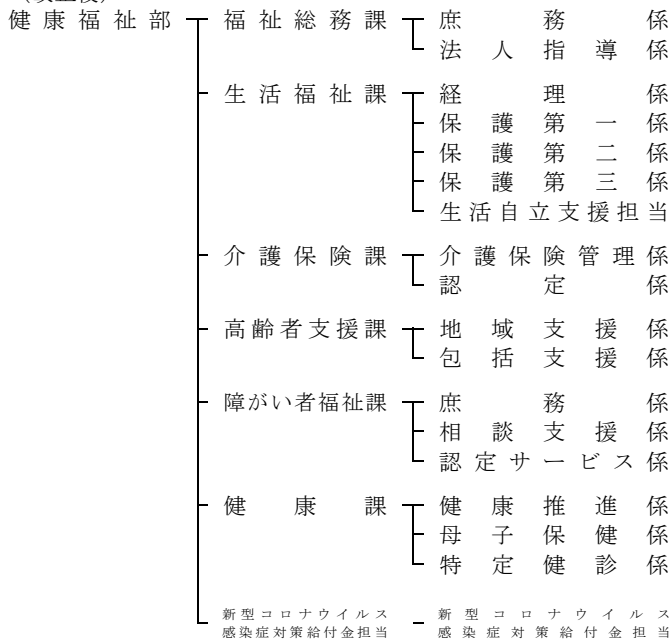
注. 令和2年7月1日付けで次のとおり事務機構の改正を行った。

1 健康福祉部

(改正前)



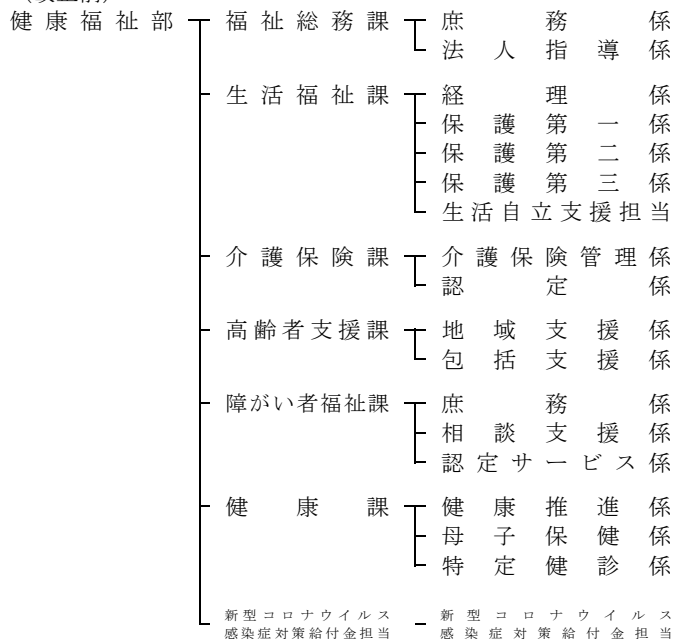
(改正後)



注. 令和3年1月12日付けで次のとおり事務機構の改正を行った。

1 健康福祉部

(改正前)



(改正後)

