



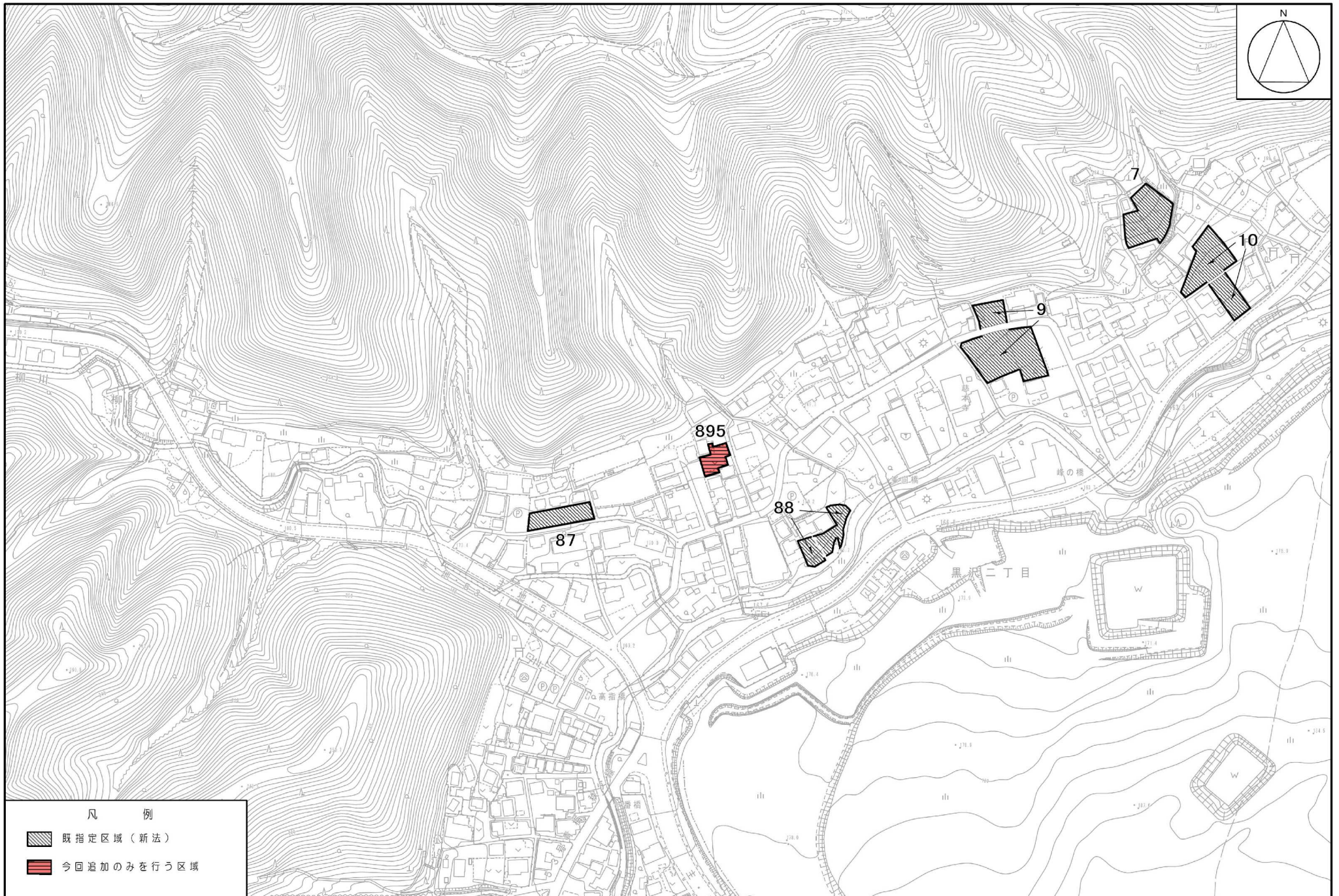
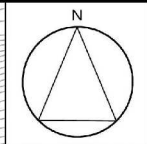
凡 例

- 既指定区域 (新法)
- 今回削除のみを行う区域

縮 尺 1 : 2,500

0 50 100 150 200m

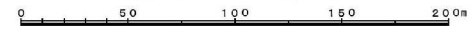
「この地図は、東京都知事の承認を受けて、東京都府民
2,500分の1縮尺図を利用して作成したものである。
(承認番号) 3都庁基交審第6号」



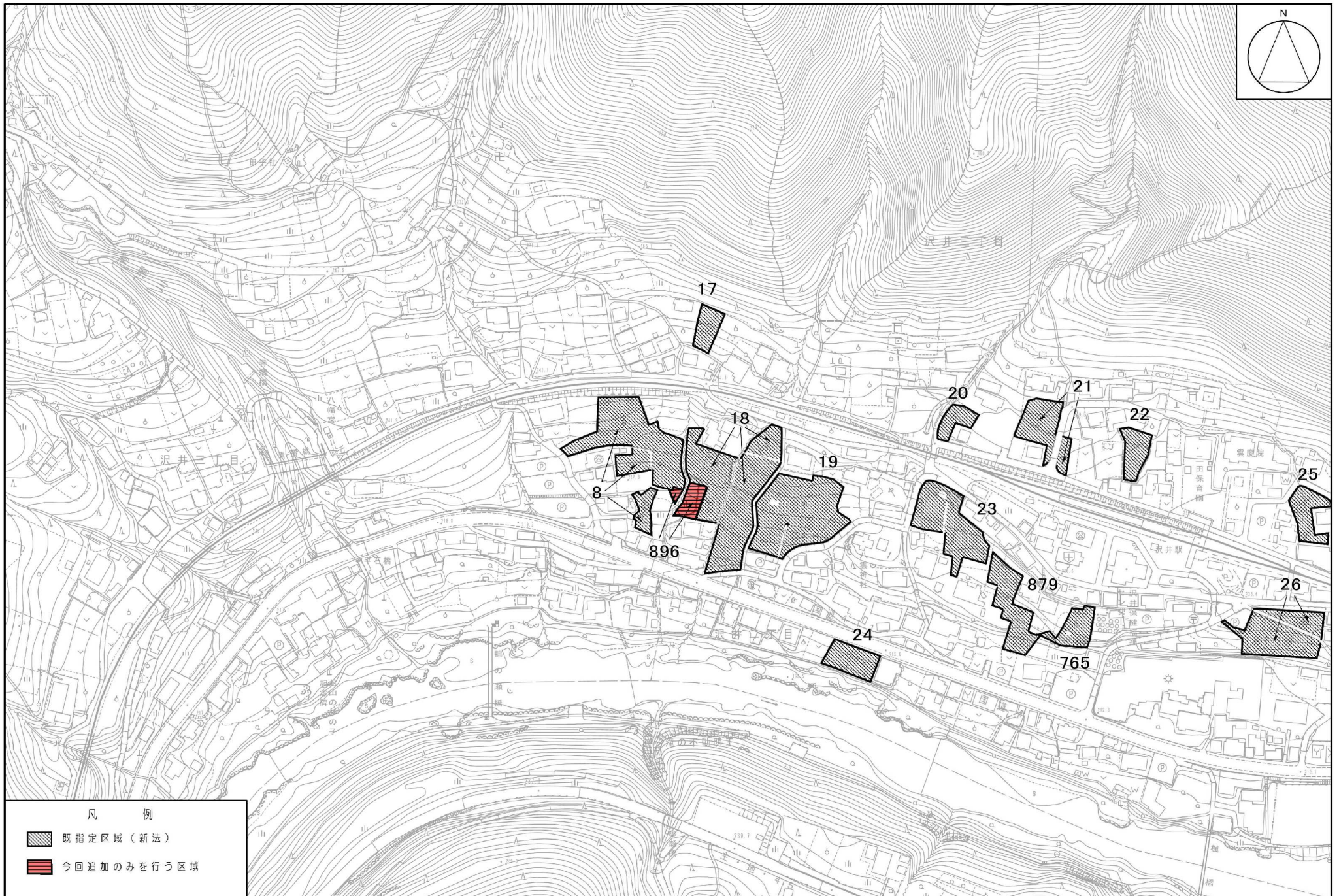
凡 例

- 既指定区域 (新法)
- 今回追加のみを行う区域

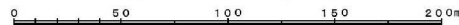
縮 尺 1 : 2,500



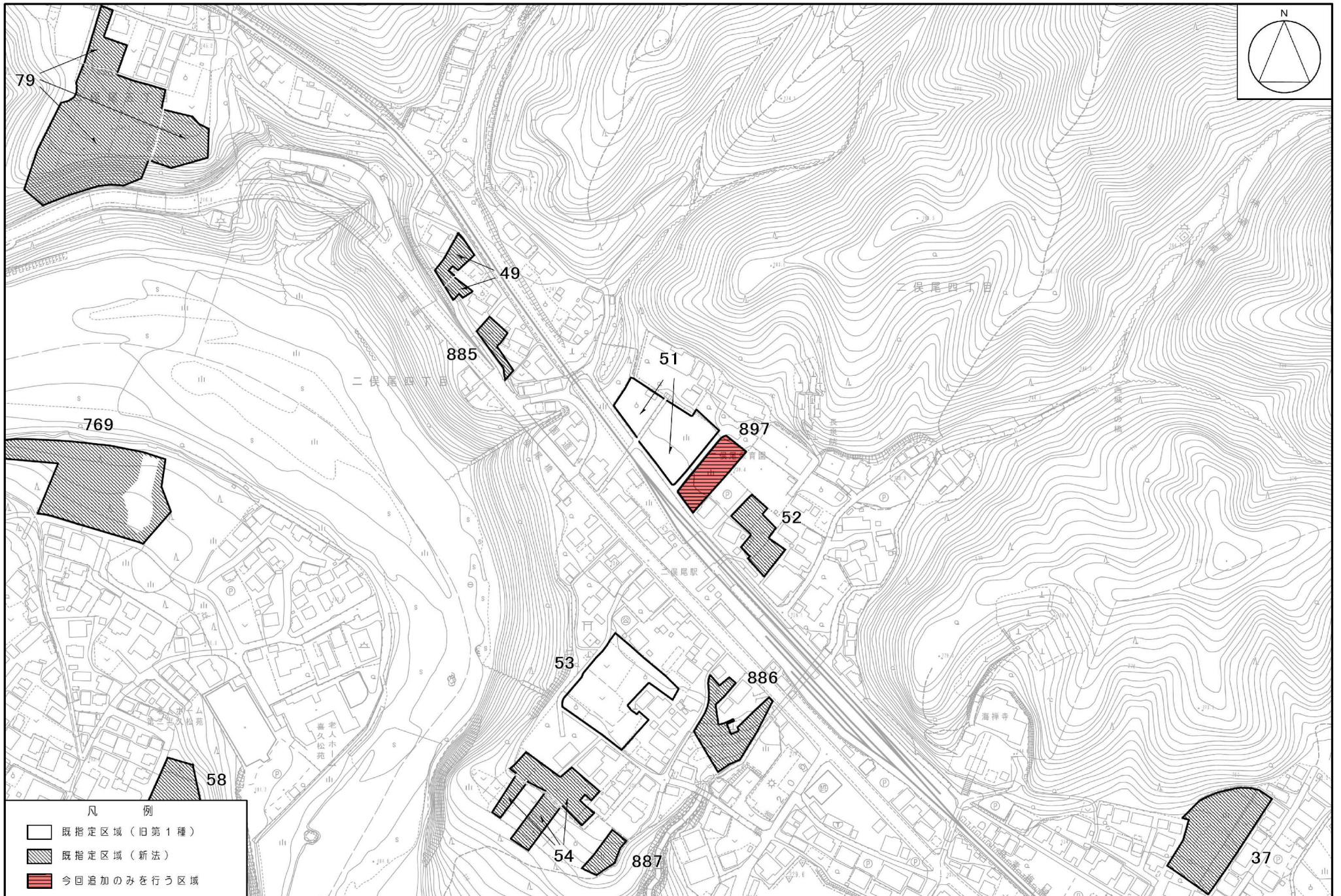
「この地図は、東京府知事の実認を受けて、東京府縮尺
2,500分の地形図を利用して作成したものである。
(測図番号) 3 郡市実定測量番号」



縮尺 1 : 2,500



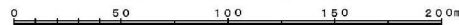
「この地図は、東京府知事の実施を受けて、東京府縮尺
2,500分の地形図を利用して作成したものである。
(図面番号) 3 青梅市決定第06号」



凡 例

	既指定区域(旧第1種)
	既指定区域(新法)
	今回追加のみを行う区域

縮 尺 1 : 2,500



「この地図は、東京府知事の手書を受けて、東京府縮尺
1:2500分の地形図を利用して作成したものである。
(測図番号) 3 青梅市安楽町6号」

青梅都市計画生産緑地地区計画図(青梅市決定)



- 凡 例
- 既指定区域 (旧第1種)
 - 既指定区域 (新法)
 - 今回削除のみを行う区域

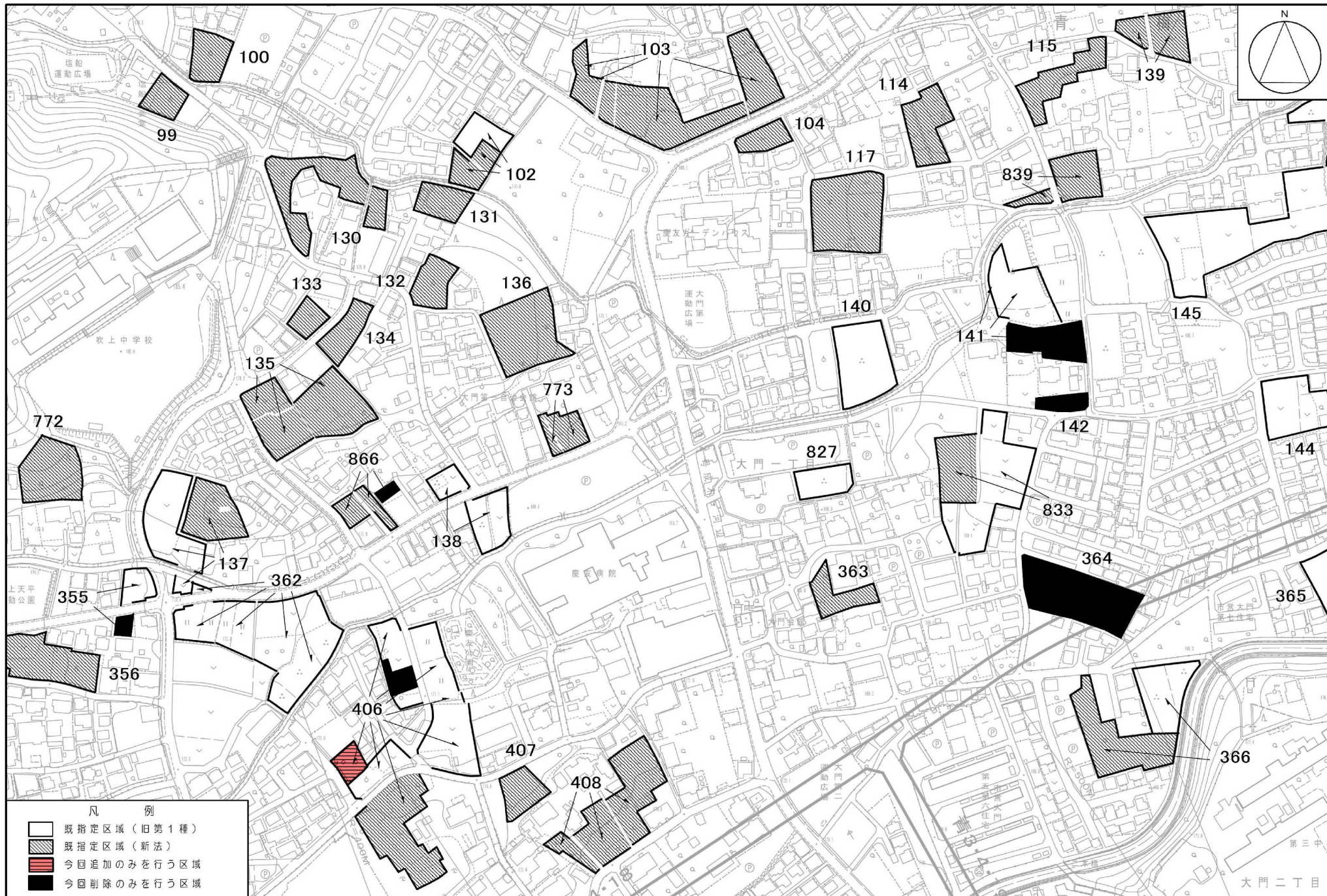
縮 尺 1 : 2,500

0 50 100 150 200m

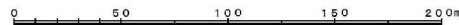
【この図面は、東京都知事の承認を受けて、東京圏幅尺1/2,500の地形図(道路網図)を使用して作成したものである。ただし、対象図は、都市計画道路の計画図から転記したものである。 無断複製を禁ず。(承認番号) 3都庁基交審第159号、令和3年8月18日】

【この図面は、東京都知事の承認を受けて、東京圏幅尺2,500分の1地形図を利用して作成したものである。(承認番号) 3都庁基交審第6号】

青梅都市計画生産緑地地区計画図(青梅市決定)



縮尺 1 : 2,500



「この地図は、東京都知事の承認を受けて、東京都幅員1/2,500の地形図(「詳細図説」)を使用して作成したものである。ただし、詳細図説は、都府県知事の承認を受けて作成したものである。 (承認番号) 3都計基制第159号、令和3年8月18日」

「この地図は、東京都知事の承認を受けて、東京都幅員1/2,500の地形図(「詳細図説」)を使用して作成したものである。ただし、詳細図説は、都府県知事の承認を受けて作成したものである。 (承認番号) 3都計基制第159号、令和3年8月18日」