

行政概要

行 政 概 要

市制施行 昭和26年4月1日（全国262番目 東京都5番目）

位 置 東経 139度16分30秒 （市役所におけるもの）
 北緯 35度47分16秒
 海拔 186.6メートル

規 模

人 口			面 積 km ²	人口密度 (1 km ² 当たり) 人	人口集中 地区人口 人	産 業 構 造			
						区 分	第 1 次 人	第 2 次 人	第 3 次 人
国 勢 調 査	2 年	133,535	103.31	1,292.6	105,591	就 業 人 口	633	14,249	39,503
	27 年	137,381		1,329.8			107,375		
住 民 登 録	4.3.31	130,762	東西 17.2km 南北 9.0km	1,266		(2 年 国 調)	%	%	%
	3.3.31	131,661		1,274			1.2	26.2	72.6

3 年度決算状況指数等

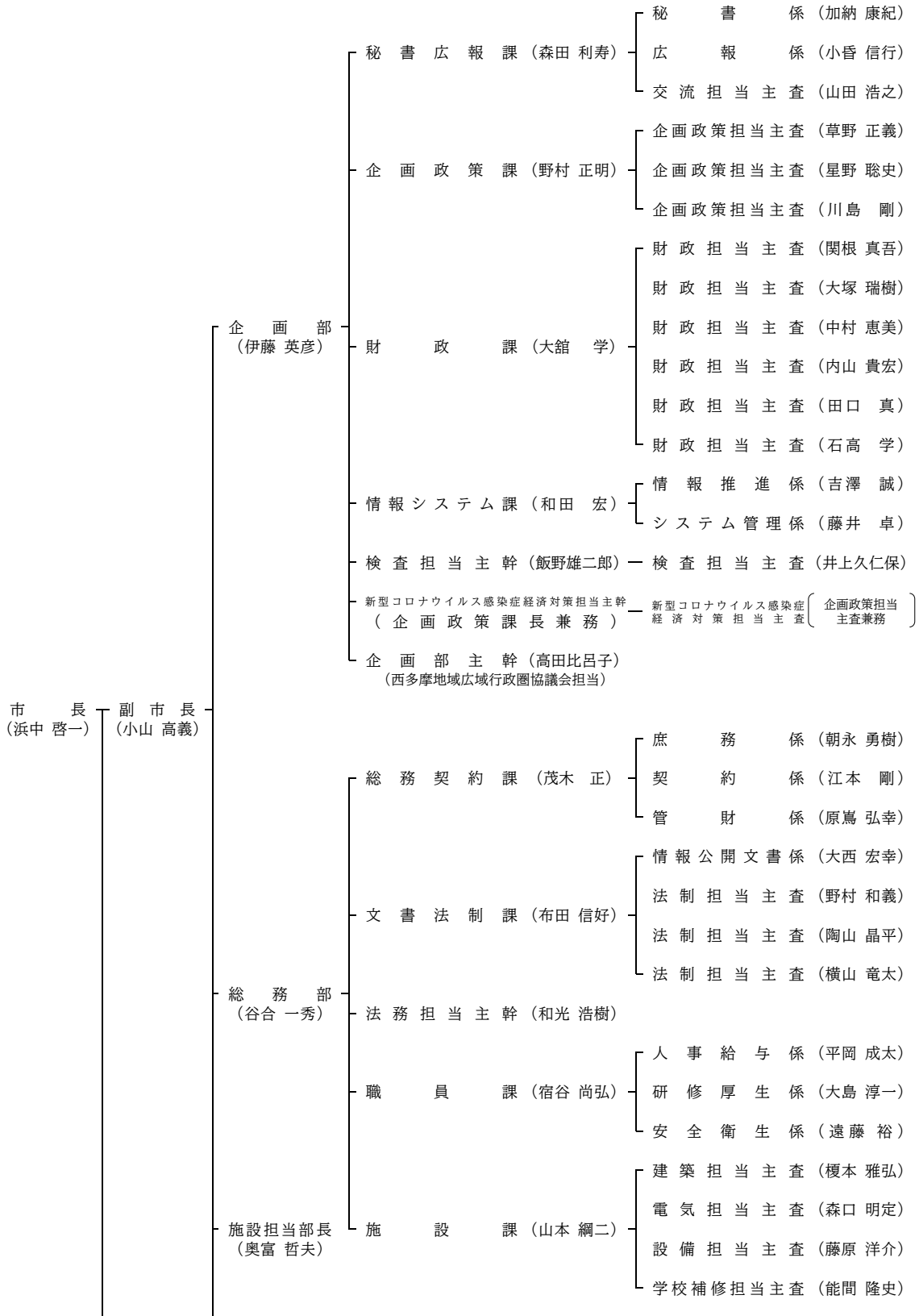
基準財政 需 要 額	千円 21,430,735	基準財政 収 入 額	千円 16,715,061	標準財政 規 模	千円 28,535,185	財政力指数 (単年度)	0.819 (0.780)
---------------	------------------	---------------	------------------	-------------	------------------	----------------	------------------

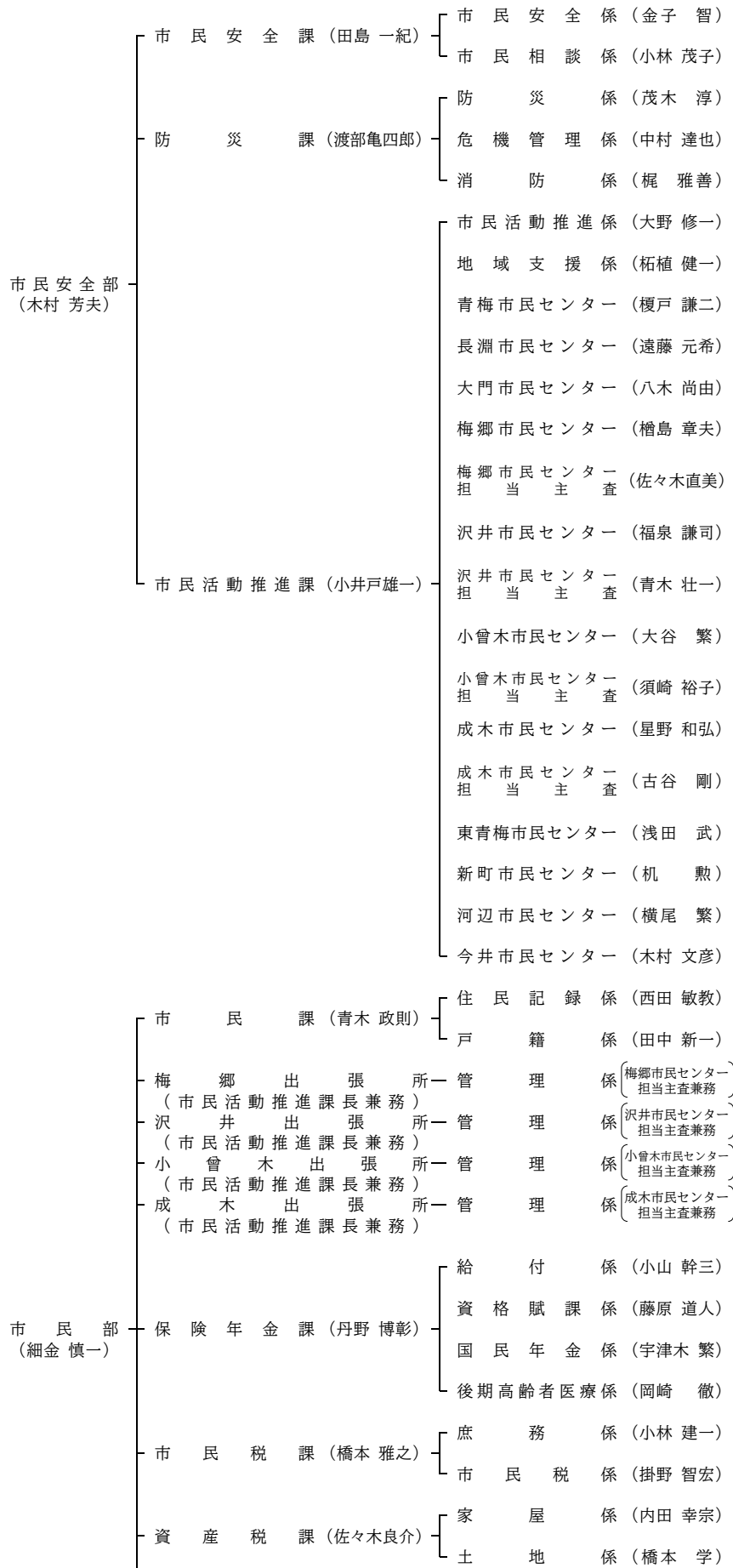
（ 行 政 概 要 ）

青梅市事務機構図

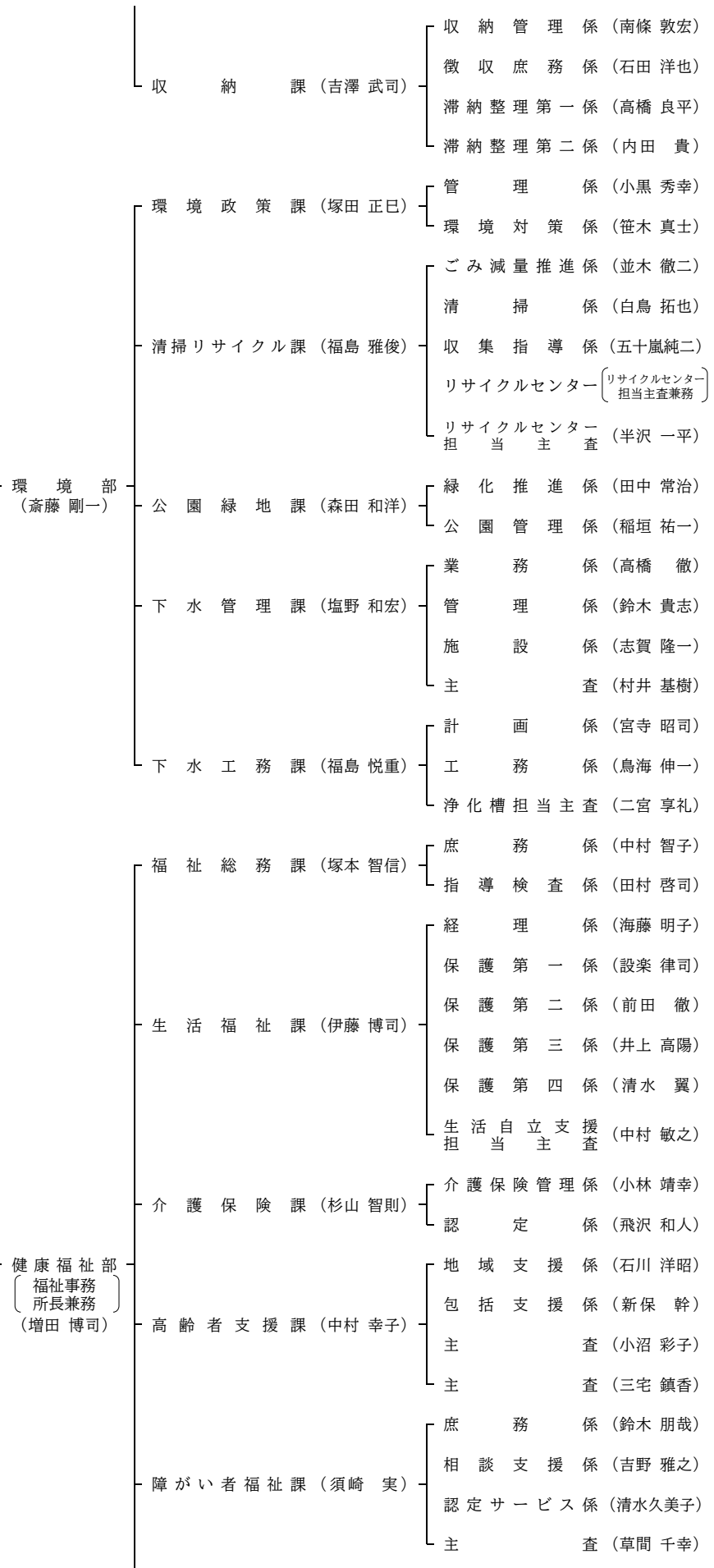
令和4年3月31日現在

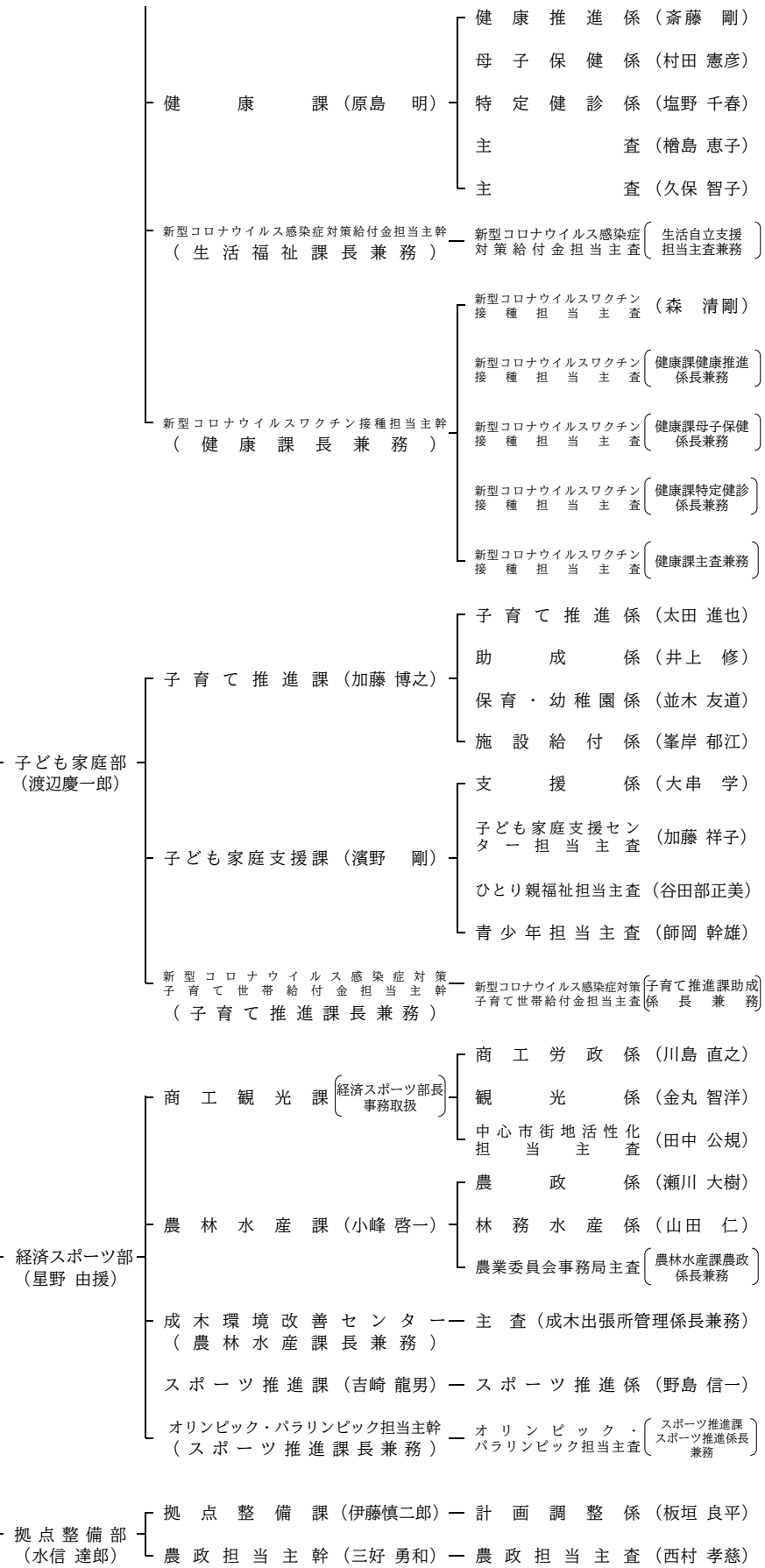
(市長部局)

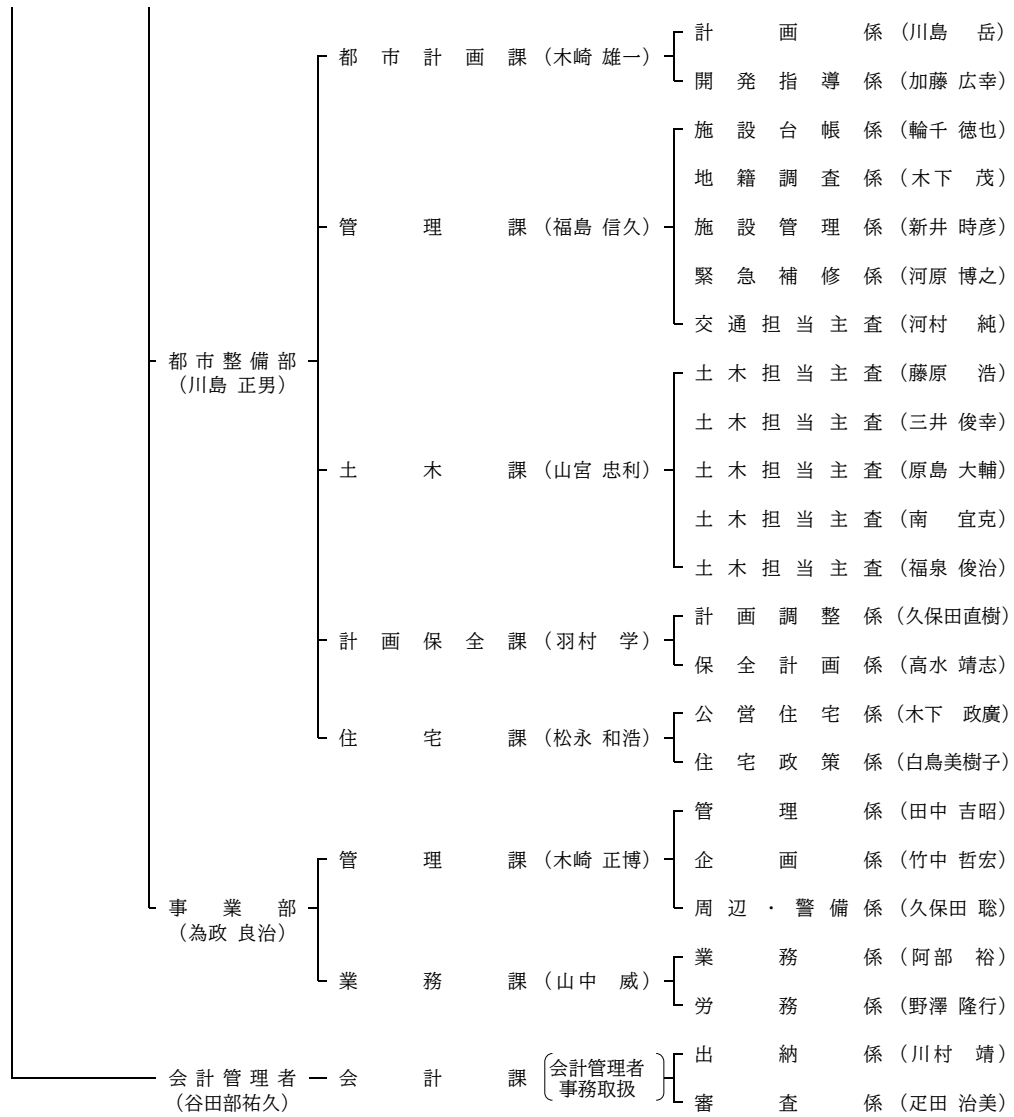




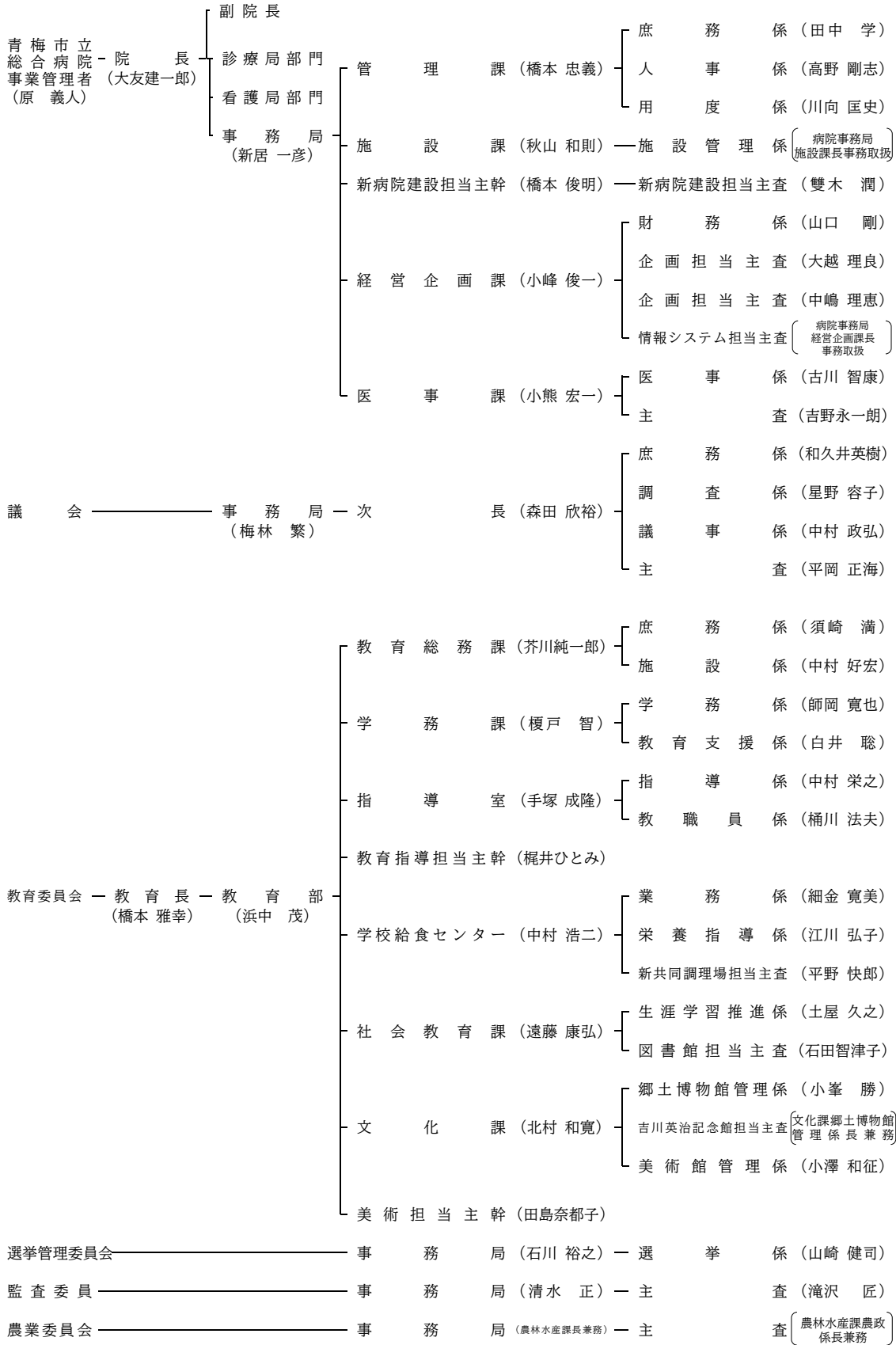
(行政概要)







(その他の部局)



(派遣職員)

小澤いつか ((公財) 東京市町村自治調査会)

山崎 剛 ((福) 青梅市社会福祉協議会)

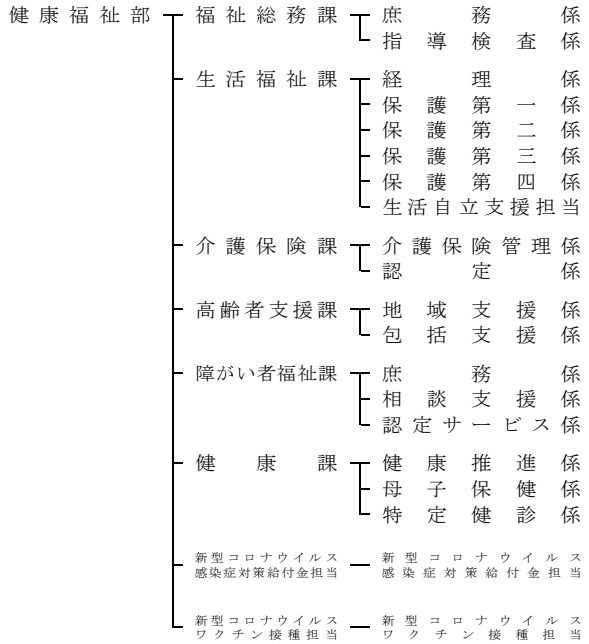
(行政概要)

注. 令和3年4月1日付けで次のとおり事務機構の改正を行った。

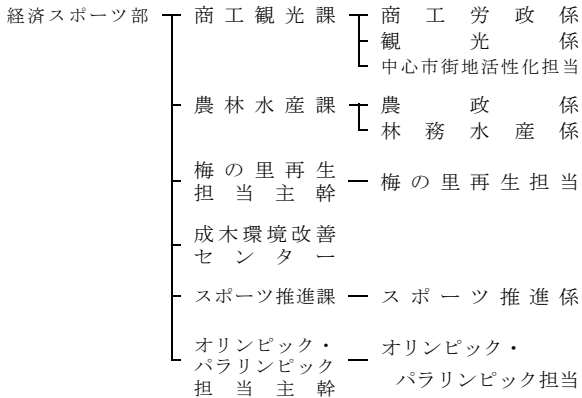
1 健康福祉部
(改正前)



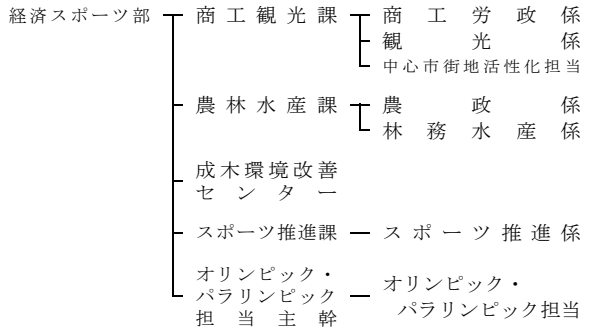
(改正後)



2 経済スポーツ部
(改正前)

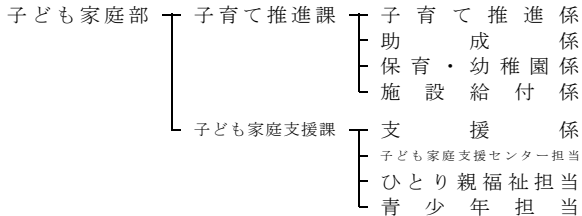


(改正後)



注. 令和3年6月16日付けで次のとおり事務機構の改正を行った。

1 子ども家庭部
(改正前)



(改正後)

