

青 梅 市 の 統 計

令 和 3 年 度 版



青 梅 市

青 梅 市 の 統 計



青 梅 市 章

昭和 26 年 10 月 1 日に制定。

「青」の文字を飛ぶ鳥に図案化し、梅のもようを配して市の飛躍発展を象徴したものです。

青 梅 市

青 梅 市 民 憲 章

昭 和 5 1 年 1 1 月 1 日
市 制 施 行 2 5 周 年 記 念 制 定

小鳥が遊ぶ

緑深い野山

清流が岩をかみ

まちをつらぬく

澄みきつた空

黒い豊かな大地

遠い祖先からうけついで

歴史と文化がいきづくまち

それがわたしたちの青梅

そこに住む 市民みんなのしあわせと 活気にみちた
郷土をきずくために

- 1 木や花をたいせつにし 美しいまちをつくろう
- 2 とともに学びあい 心やからだをきたえよう
- 3 明るい家庭をつくり 若い力を育てよう
- 4 よく働き 豊かな暮らしをともにしよう
- 5 協力し助けあい 住みよいまちにしよう



市 の 木 「す ぎ」
市 の 花 「う め」
市 の 鳥 「う ぐ い す」



青 梅 市 民 の 歌

昭和36年11月11日市制施行10周年記念制定
吉岡敬一郎作詞 石井光旋律 下総皖一補修編曲

みたけのみどり さわやかに ほほ
えびあさーに まどあけて
ひかりをよべば きょうもまた おうめにいきる よろこびがむね
いっはいに あふれくる

1. 御岳のみどり さわやかに
ほほえむ朝に 窓あけて
ひかりを呼べば きょうもまた
青梅に生きる よろこびが
胸いっぱいにあふれくる
2. 昔を伝え いまもなお
調べははずむ おさ(箴)の音
新たにおこす 産業に
青梅の夢は はてしなく
希望はまちに もりあがる
3. 青葉をうつす 多摩の水
もえたつ秋の 山もみじ
四季おりおりに 観光の
青梅の誇り 限りなく
明るい力 みちわたる
4. あす咲く花も 清らかに
かおれよみのれ 自治のさと
ゆくては楽し はつらつと
青梅を築く ものわれら
こころに幸が わきあがる

凡 例

- 1 資料の集録は、原則として令和4年10月に集録できる可能な限り最新のものを集録し、過去との対比を考慮し、過去数年の統計資料についても集録した。
- 2 各統計表は、特別の表示および注釈のない限り、数字は、青梅市を範囲とした。
また、年次とあるものは、1月から12月まで、年度とあるものは、4月から翌年3月までの1年間の状態を示している。
平成31年（度）から令和元年（度）までの期間は、“平成31（令和元）年（度）”と標記している。
- 3 数字の単位は、各表とも左上に記したが、特別なもの、または項目ごとに異なるものは表頭内に掲げ、一見して明らかな単位は省略した。
- 4 各統計表の資料の出所および注釈を必要とする場合は、各表の下部に記した。
- 5 数字は、四捨五入したものがあるため、総数とその内訳数の合計とは必ずしも一致しない場合もある。
- 6 各統計表の一般的な記号の用法は、次のとおりである。
「0, 0.0」…表章単位に満たないもの
「 χ 」…数字が秘匿されているもの
「—」…皆無、該当数字のないもの、または資料のないもの
「 Δ 」…負数（減少したもの）
- 7 地区別内訳は、次のように区分してある。
青梅地区（勝沼、西分町、住江町、本町、仲町、上町、森下町、裏宿町、天ヶ瀬町、滝ノ上町、大柳町、日向和田）
長淵地区（駒木町、長淵、友田町、千ヶ瀬町）
大門地区（吹上、野上町、大門、塩船、谷野、木野下、今寺）
東青梅地区（東青梅、根ヶ布、師岡町）
新町地区（新町、末広町）
河辺地区（河辺町）
今井地区（藤橋、今井）
梅郷地区（畑中、和田町、梅郷、柚木町）
沢井地区（二俣尾、沢井、御岳本町、御岳、御岳山）
小曾木地区（富岡、小曾木、黒沢）
成木地区（成木）
- 8 本書についての照会は、青梅市総務部総務契約課または各資料の出所まで。

総目次

I	面積・気象	1
II	人口	7
III	産業	53
IV	民生	79
V	教育・文化	105
VI	財政・税務	133
VII	建設・住宅	141
VIII	議会・選挙・職員	151
IX	上下水道・ガス	159
X	運輸	163
XI	治安・消防	169

目次

I 面積・気象			
位置・地勢・沿革	3	(9) 地区別農家数	60
地目別面積	4	(10) 男女別年齢別農業就業人口	60
降雨量	4	(11) 家畜等の種類別飼育農家数	61
平均気温	4	(12) 農地転用状況	61
		工業	
II 人口		(1) 事業所数、従業者数、製造品出荷額等の推移	
東京都の世帯と人口	9	(2) 従業者規模別事業所数、従業者数	64
市制施行後の人口	12	(3) 産業分類別事業所の状況(従業者30人以上の事業所)	64
地区別人口と世帯数の推移	14	(4) 産業分類別事業所の状況(従業者4～29人の事業所)	66
年齢別(5歳階級)人口の推移	16	(5) 産業分類別事業所の状況(従業者1～3人の事業所)	68
町丁別世帯と人口	18	事業所	
年齢別男女別人口	28	(1) 産業分類別事業所数、従業者数の推移	70
外国人登録者数	29	(2) 従業者規模別事業所数、従業者数	70
人口動態	30	(3) 商店数、従業者数、年間販売額の推移	71
国勢調査		(4) 産業分類別地区別事業所数、従業者数	72
(1) 世帯数および人口の推移	32	(5) 地区別従業者規模別事業所数	74
(2) 昼間人口	33	産業別常用労働者1人平均月間現金給与額(東京都)	76
(3) 人口集中地区	33	中小企業振興資金等融資事業の状況	78
(4) 配偶関係別15歳以上人口	34	消費者物価10大費目指数(東京都区部)	78
(5) 産業別就業人口の推移	36	IV 民生	
(6) 産業別年齢別15歳以上人口	38	生活保護世帯・人員および保護率	81
(7) 常住地による従業地・通学地別15歳以上人口	40	労働力類型別被保護世帯数	81
(8) 従業地・通学地による常住地別15歳以上人口	42	保護の開始、廃止の状況	81
(9) 産業分類別従業上の地位別15歳以上の就業者数	44	扶助種類別世帯数、人員	82
(10) 労働力状態別15歳以上人口	45	障害者数	82
(11) 職業分類別15歳以上就業者数	46	児童手当認定状況	82
(12) 世帯の家族類型別一般世帯	47	福祉センター利用状況	84
(13) 一般世帯の世帯人員別世帯数、世帯人員	48	保育所の状況	84
(14) 世帯の家族類型、世帯主の年齢・男女別一般世帯数	50	学童保育所の状況	84
(15) 住居の種類・住宅の所有関係別一般世帯数、世帯人員、1世帯当たり人員・延べ面積	50	介護保険被保険者数および要介護認定状況	86
III 産業		介護保険料収納状況	86
農業		社会福祉協議会会員数	87
(1) 農家数および農家人口の推移	55	シルバー人材センターの状況	87
(2) 経営耕地面積	55	国民健康保険給付状況	88
(3) 借入耕地	55	国民健康保険加入状況	88
(4) 貸付耕地	55	国民健康保険税収納状況	88
(5) 組織形態別農業経営体数(農業経営体)	56	国民健康保険賦課額	89
(6) 農業経営別経営体数	56	後期高齢者医療保険加入状況	89
(7) 農作物の種類別収穫経営体数	58	後期高齢者医療保険料収納状況	90
(8) 果樹栽培経営体数、栽培面積	59		

IX 上下水道・ガス

上水道の給水状況および普及状況	161
下水道普及率・水洗化率(世帯普及率)	161
都市ガスのガス管延長および販売量	170

X 運輸

自動車登録台数	165
軽自動車等登録台数	166
駅別乗車人員	166

XI 治安・消防

交通事故発生状況	171
刑法犯の罪種別発生件数	171
不良行為少年の行為別補導件数	172
火災発生状況	173
救急車出動件数	173
原因別火災発生件数	174
月別火災発生件数	174
火災覚知状況	174
消防団の団員数・消防ポンプ等の状況	175
青梅消防署車両保有数	176
青梅消防署消防自動車月別出動状況 (延台数)	176
青梅消防署消防職員数	176

市民生活

面積
(令和4. 1. 1)



103.31km²

人口と世帯数
(令和4. 1. 1)



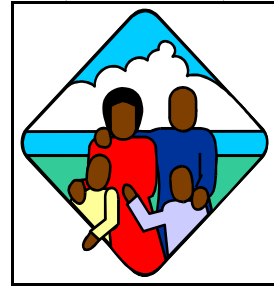
131,124人
64,324世帯

人口密度
(令和4. 1. 1)



1,269人/1km²あたり

1世帯当たり人口
(令和4. 1. 1)



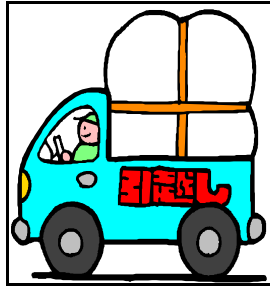
2.0人

転入人口
(令和3年中)



4,508人
(1日に12.4人)

転出人口
(令和3年中)



4,225人
(1日に11.6人)

出生
(令和3年中)



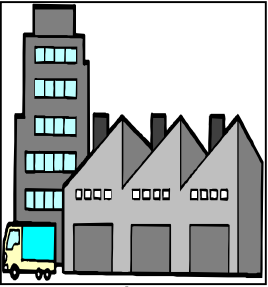
606人
(1日に1.7人)

死亡
(令和3年中)



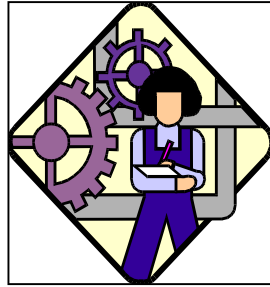
1,886人
(1日に5.2人)

工場数
(令和元. 6. 1)



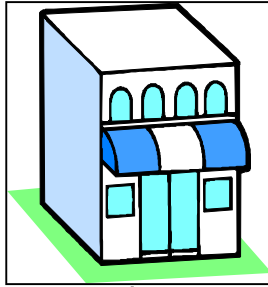
220事業所

工場従業者
(令和元. 6. 1)



7,080人
(1工場当たり32.2人)

商店数
(平成26. 7. 1)



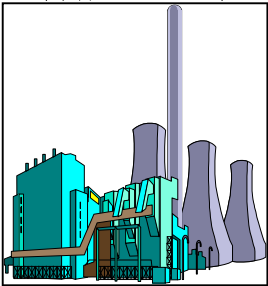
816事業所

商店従業者
(平成26. 7. 1)



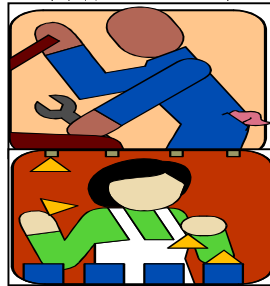
6,733人
(1店当たり8.3人)

事業所数
(平成28. 6. 1)



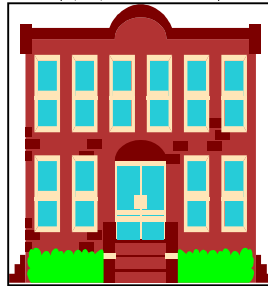
4,504事業所

事業所従業者
(平成28. 6. 1)



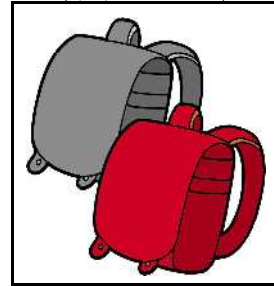
47,556人
(1事業所当たり10.6人)

小学校数
(令和3. 5. 1)



17校

小学生数
(令和3. 5. 1)



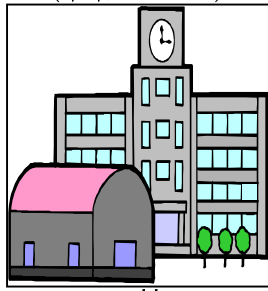
5,681人

小学校教員数
(令和3. 5. 1)



396人
(児童14人に1人)

中学校数
(令和3. 5. 1)



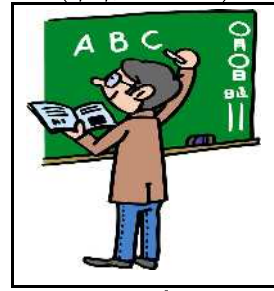
11校

中学生数
(令和3. 5. 1)



3,163人

中学校教員数
(令和3. 5. 1)



267人
(生徒12人に1人)

保育園数
(令和3. 3. 1)



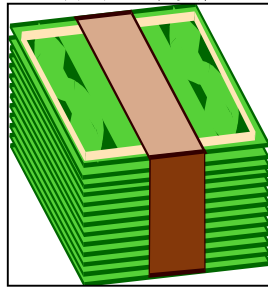
32園

幼稚園数
(令和3. 5. 1)



6園

当初予算額
(令和3年度)



51,700,000千円
(市民1人当たり392,316円)

市税決算額
(令和2年度中)



19,400,364,949円
(市民1人当たり148,364円)

市職員数
(令和3. 4. 1)



1,517人
(市民87人に1人)

消防職員
(令和3. 4. 1)



178人
(市民740人に1人)

上水道使用量
(令和3年度中)



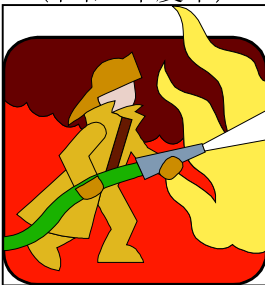
13,521,657m³
(1世帯1ヶ月17.5m³)

ごみ排出量
(令和3年度中)



37,092t
(1人1日775g)

火災発生件数
(令和3年度中)



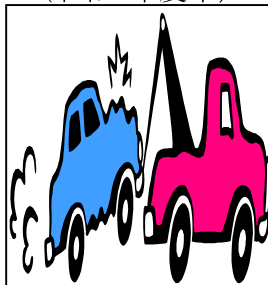
44件
(8日に1件)

救急車出動件数
(令和3年度中)



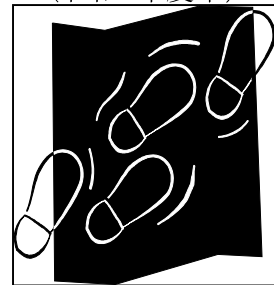
6,217件
(1日に17件)

交通事故発生件数
(令和3年度中)



275件
(1日に0.8件)

犯罪発生件数
(令和3年度中)



560件
(1日に1.5件)