

行政概要

行 政 概 要

市制施行 昭和26年4月1日（全国262番目 東京都5番目）

位 置 東経 139度16分30秒 （市役所におけるもの）
 北緯 35度47分16秒
 海拔 186.6メートル

規 模

人 口			面 積	人口密度 (1 km ² 当たり)	人口集中 地区人口	産 業 構 造			
						区 分	第 1 次	第 2 次	第 3 次
国 勢 調 査	2 年	人 133,535	km ² 103.31	人 1,292.6	人 105,591	就 業 人 口	人 633	人 14,249	人 39,503
	27 年	137,381		1,329.8			107,375		
住 民 登 録	5.3.31	130,060	(東西 17.2km 南北 9.0km)	1,259	(2 年 国 調)	%	%	%	
	4.3.31	130,762		1,266		1.2	26.2	72.6	

4 年度決算状況指数等

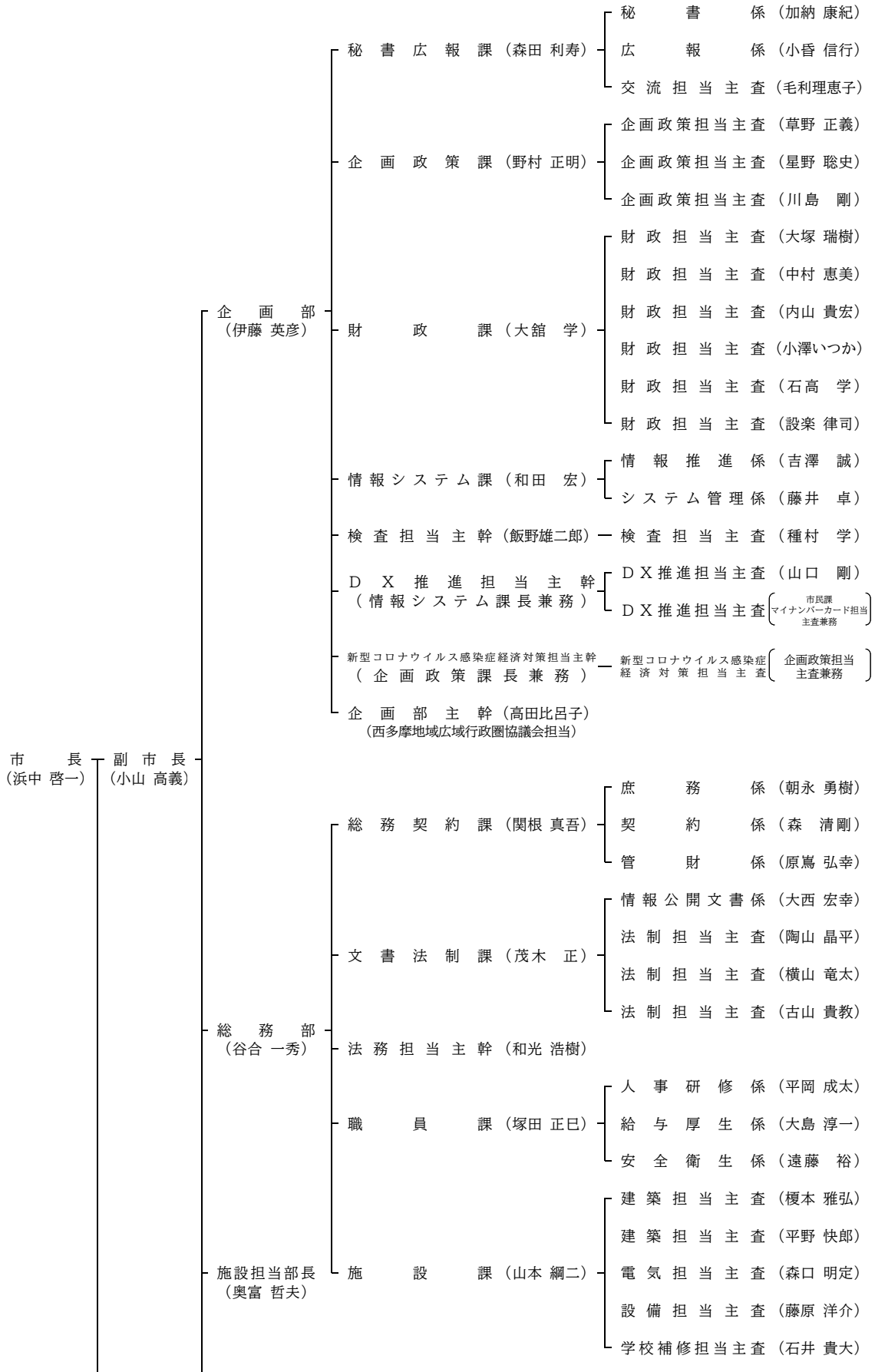
基準財政 需要額	千円 22,521,286	基準財政 収入額	千円 17,516,795	標準財政 規模	千円 27,816,882	財政力指数 (単年度)	0.799 (0.778)
-------------	------------------	-------------	------------------	------------	------------------	----------------	------------------

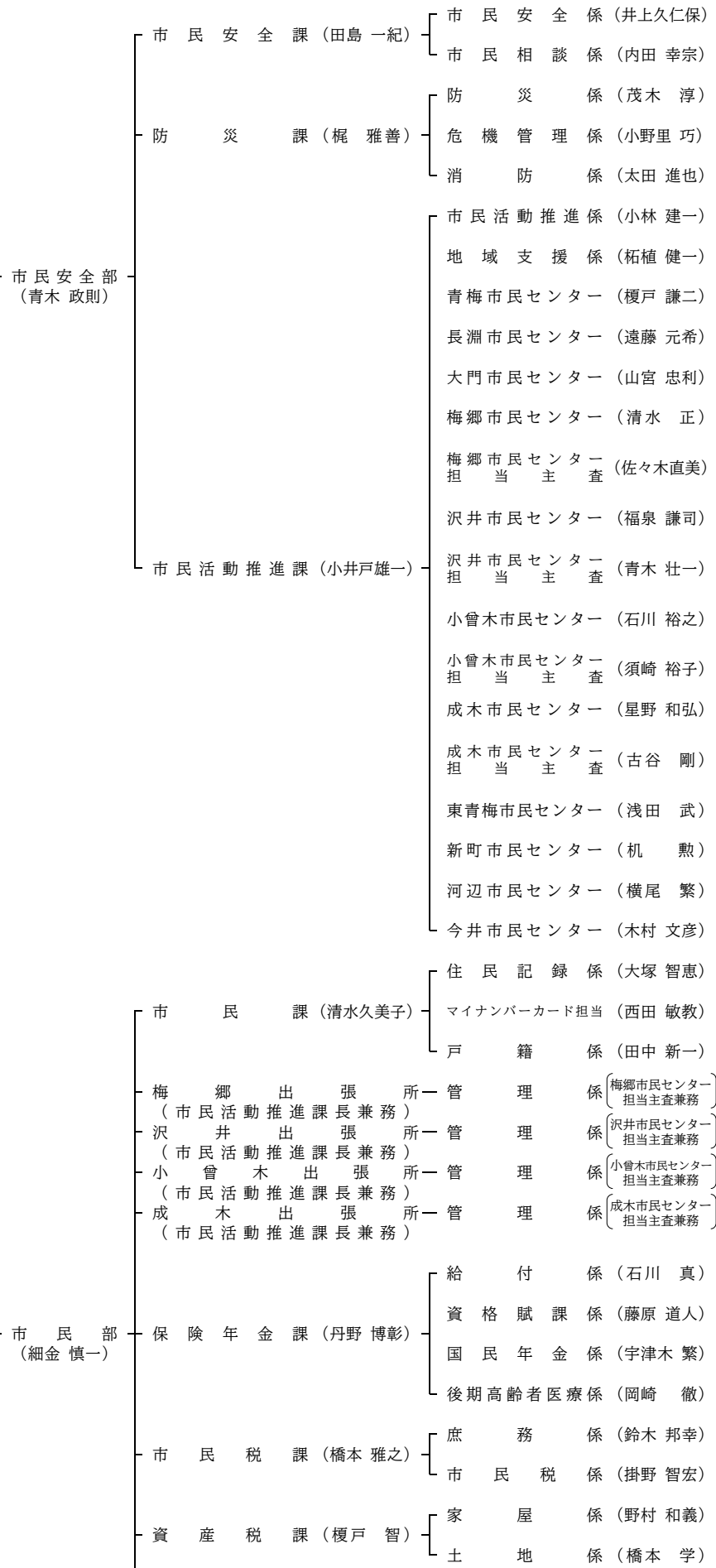
（ 行 政 概 要 ）

青梅市事務機構図

令和5年3月31日現在

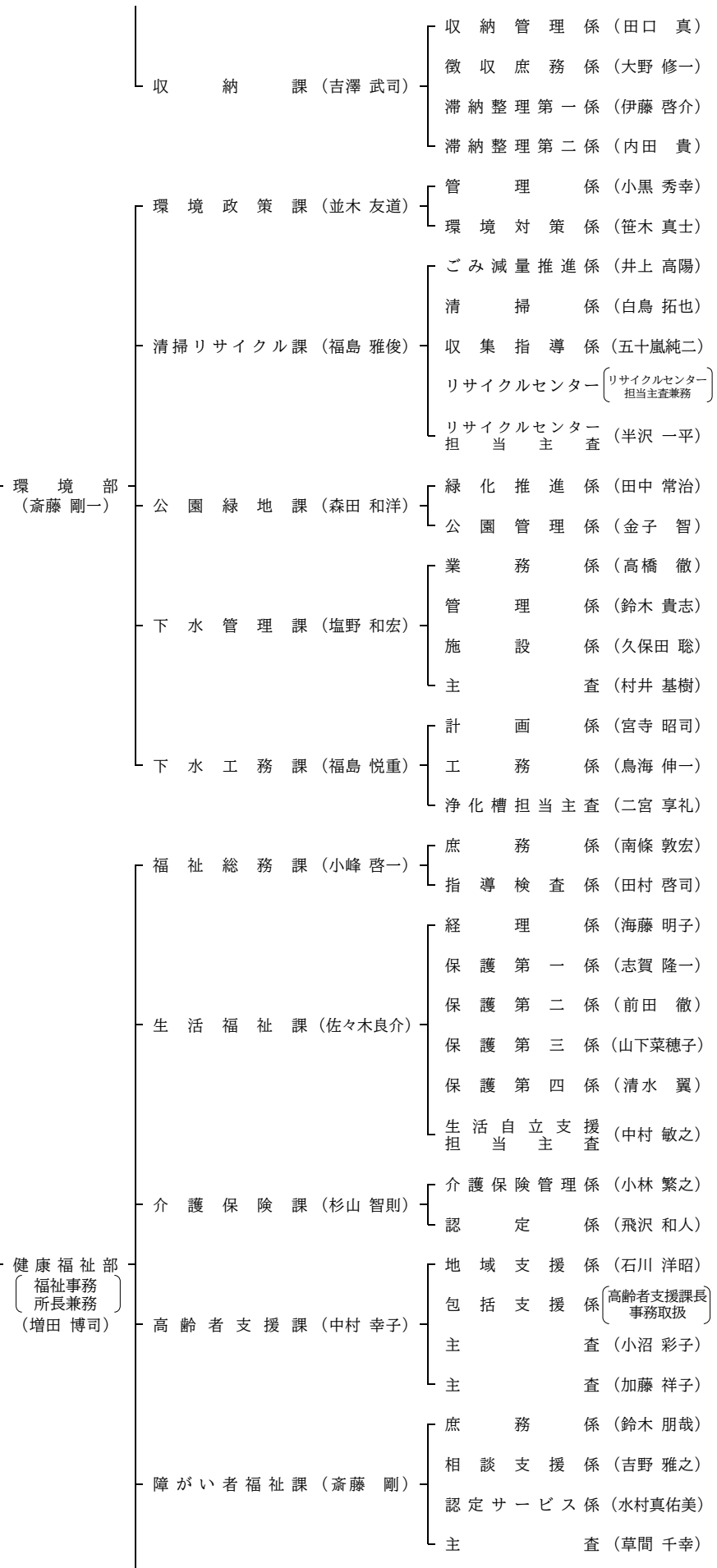
(市長部局)

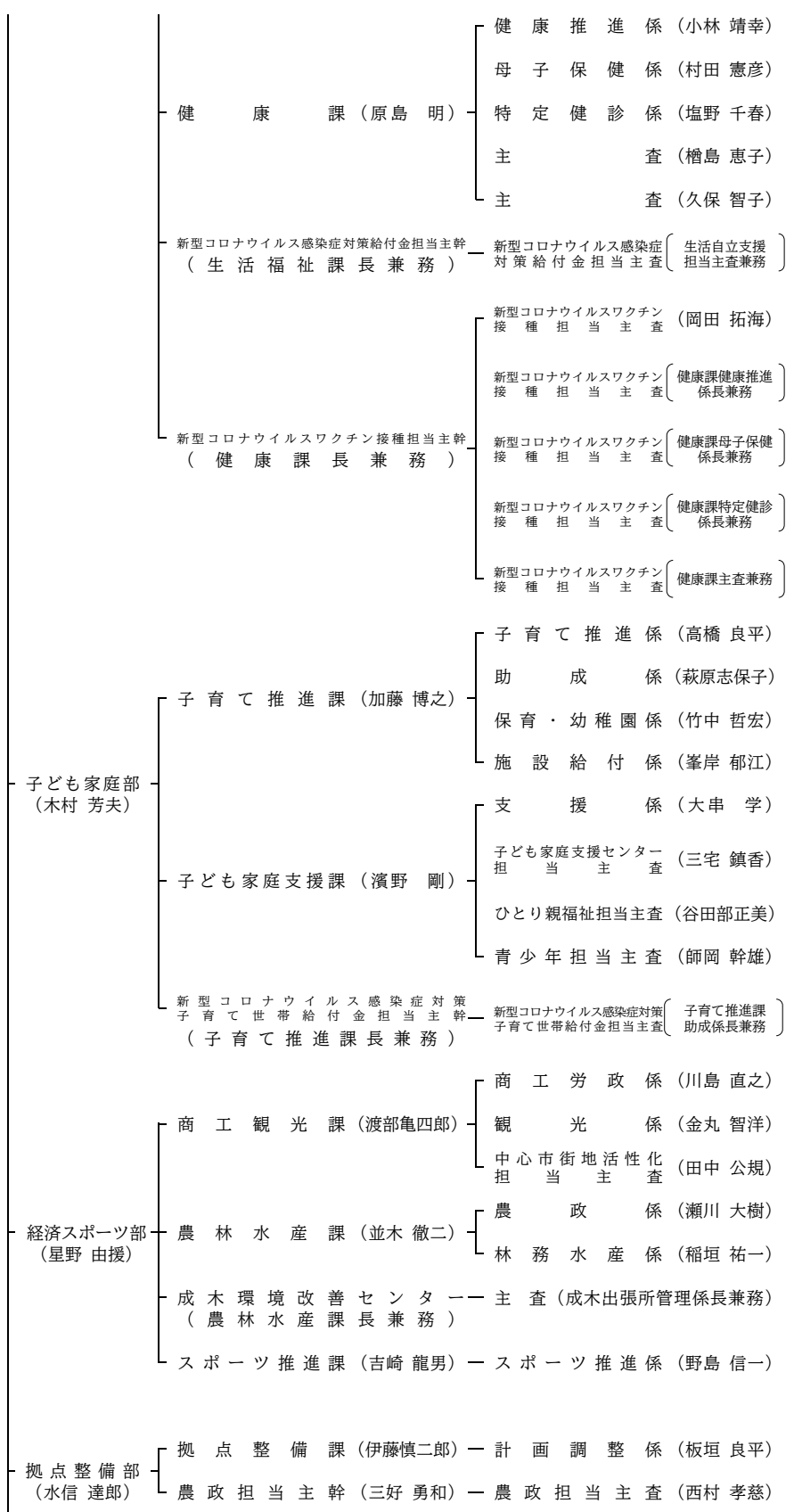


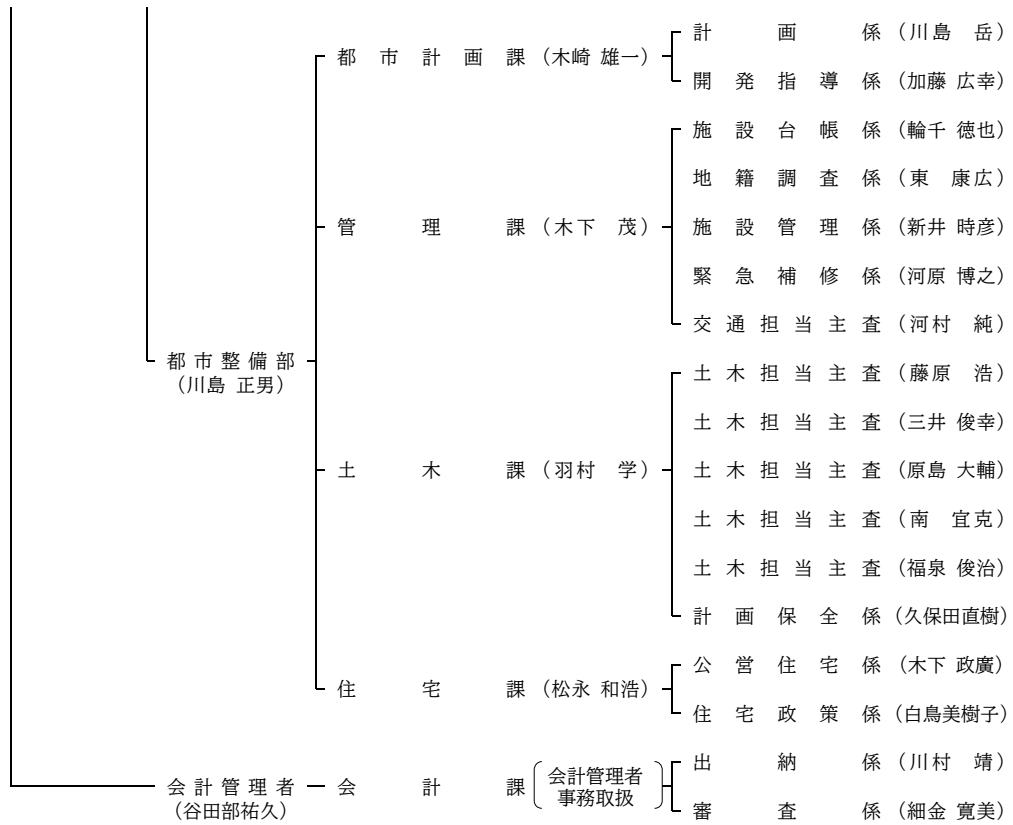


市民部
(細金 慎一)

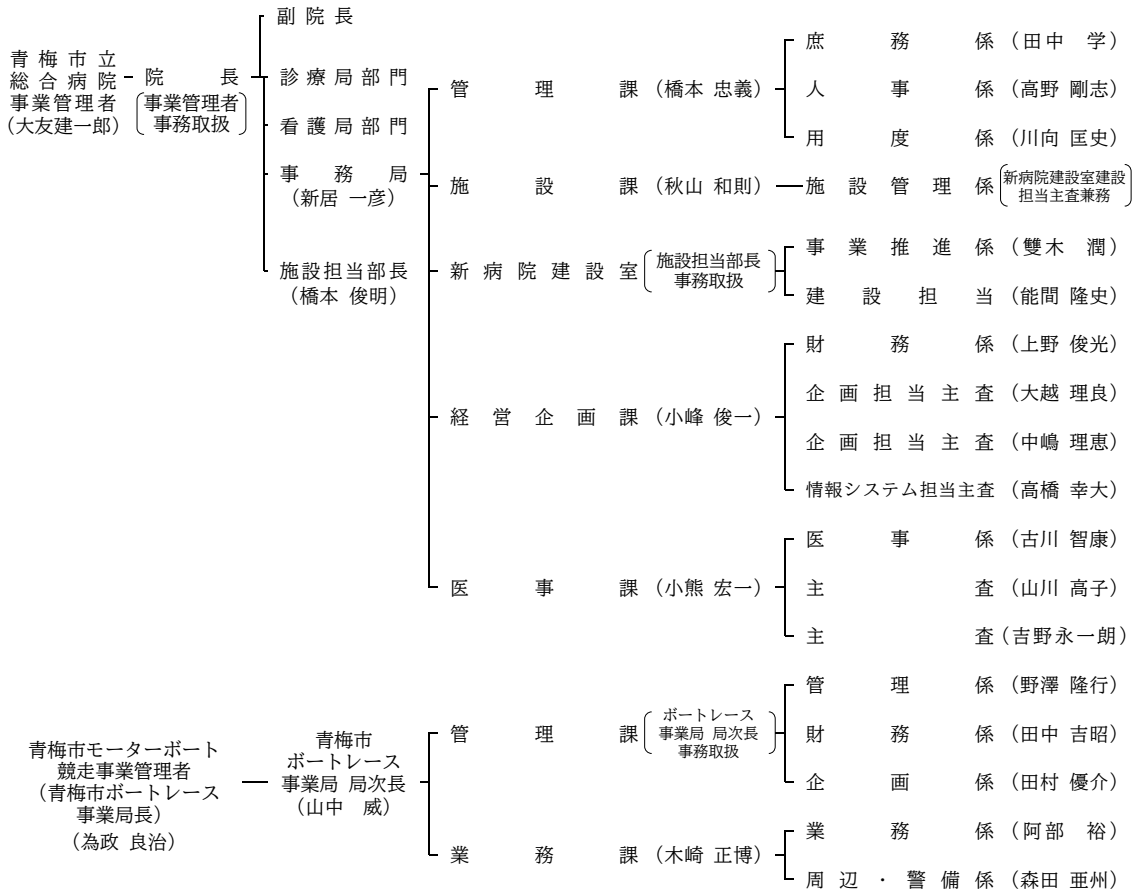
(行 政 概 要)

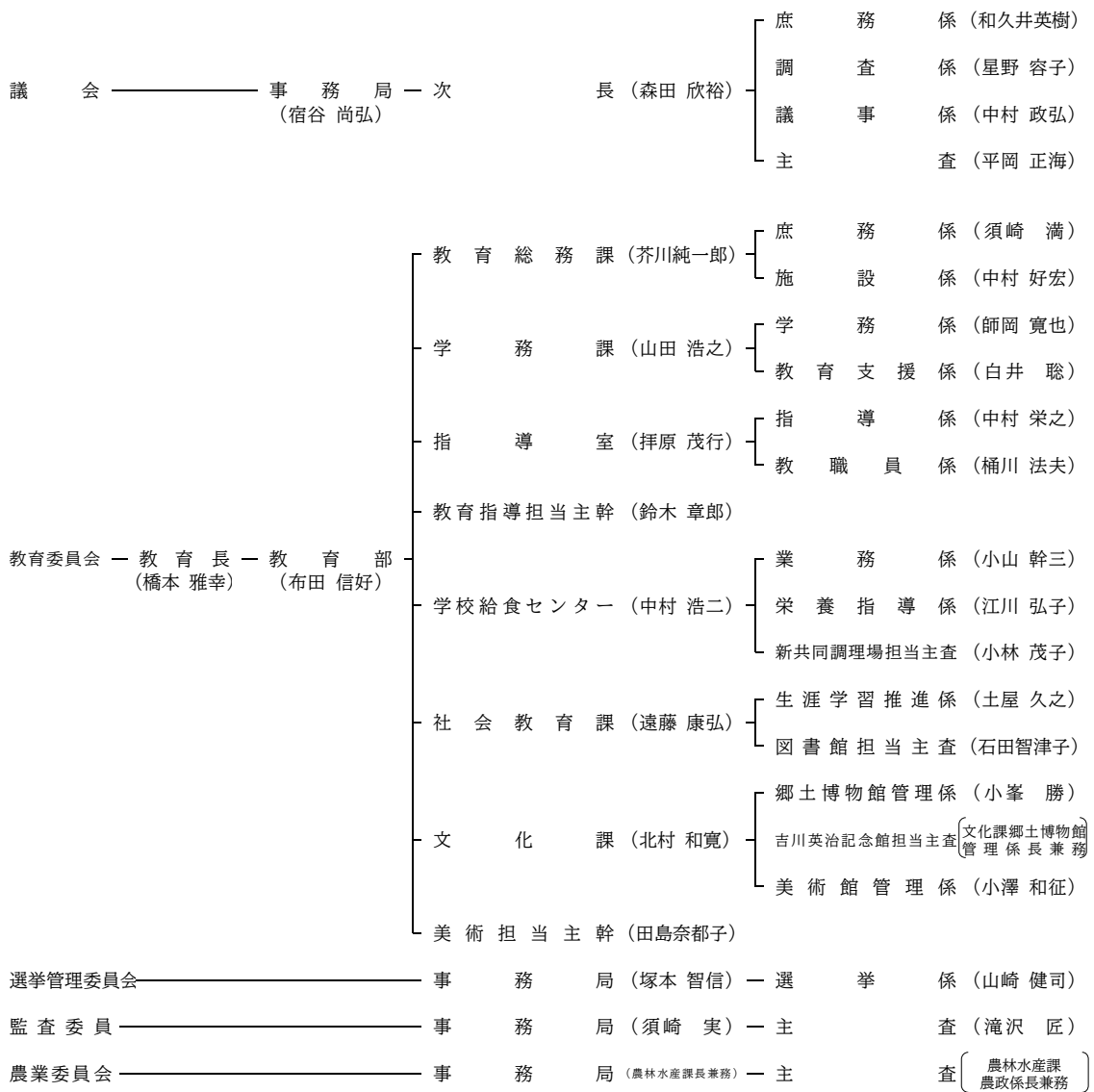






(その他の部局)



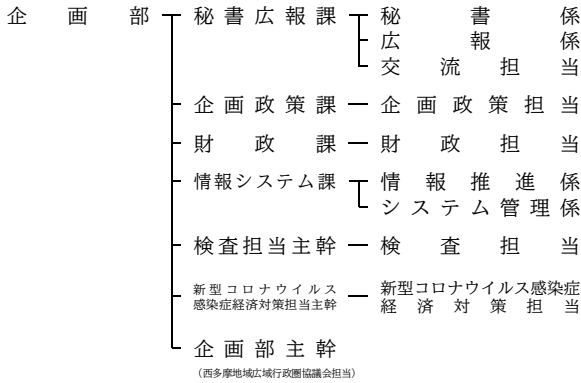


(派遣職員)

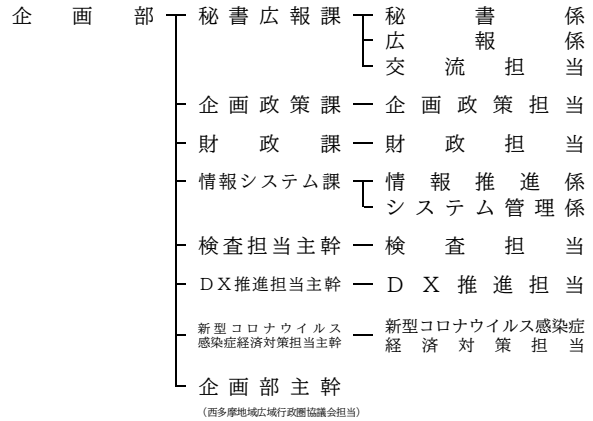
山 崎 剛 ((福) 青梅市社会福祉協議会)

注. 令和4年4月1日付けで次のとおり事務機構の改正を行った。

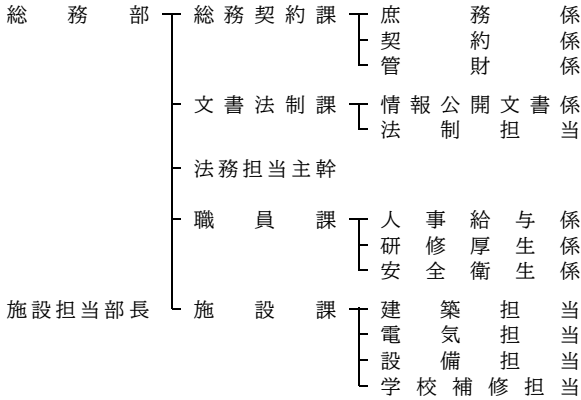
1 企画部
(改正前)



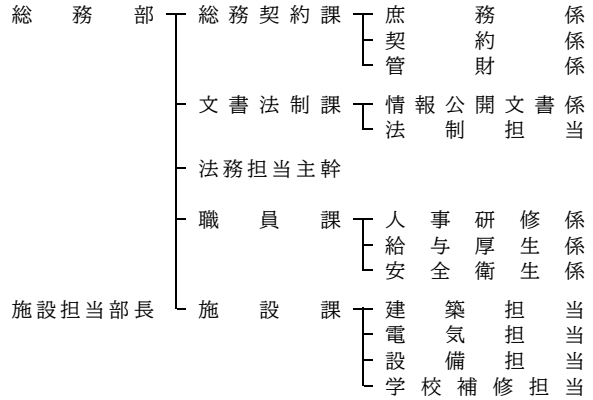
(改正後)



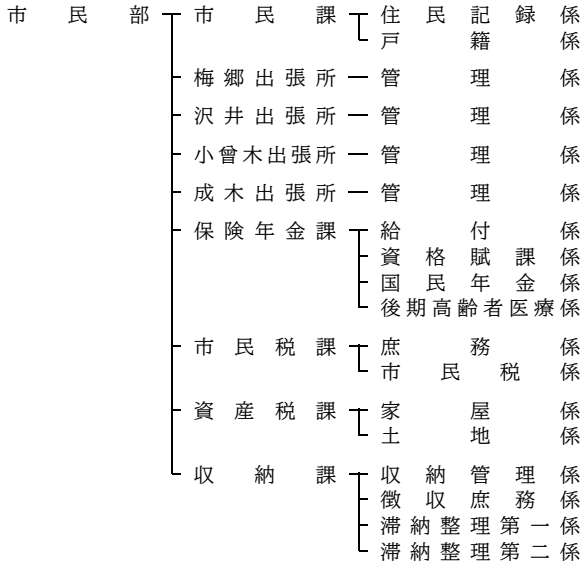
2 総務部
(改正前)



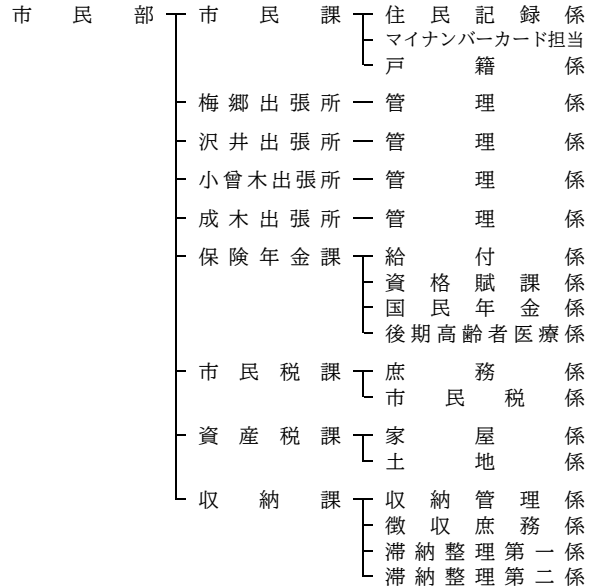
(改正後)



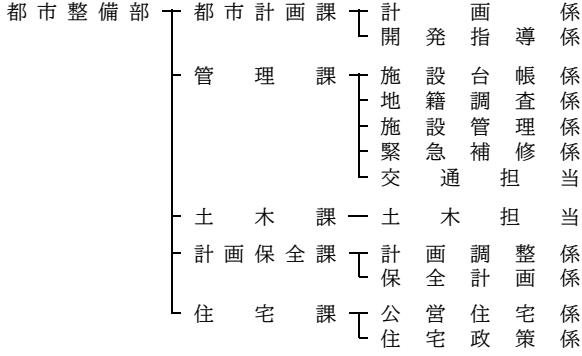
3 市民部
(改正前)



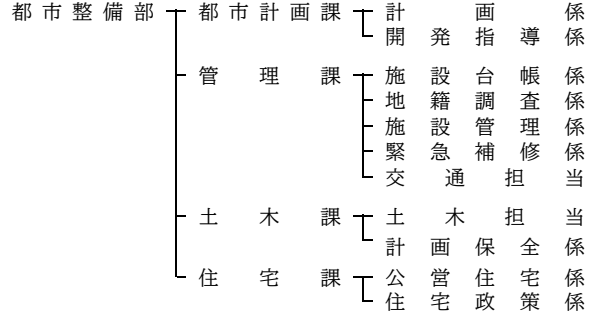
(改正後)



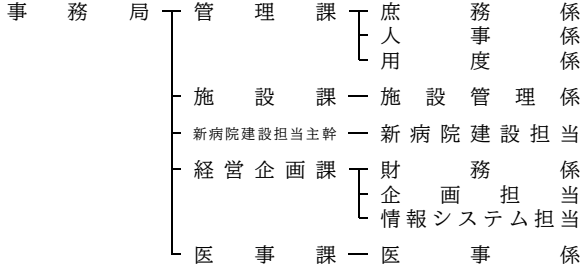
4 都市整備部
(改正前)



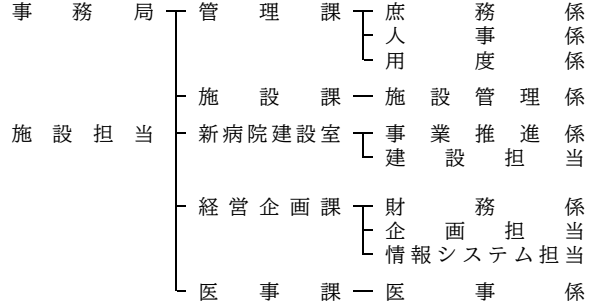
(改正後)



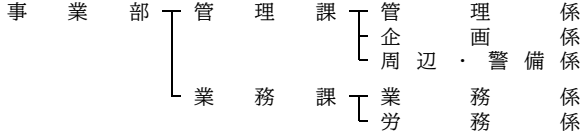
5 総合病院事務局
(改正前)



(改正後)



6 ボートレース事業局
(改正前)



(改正後)

