

# II 人口

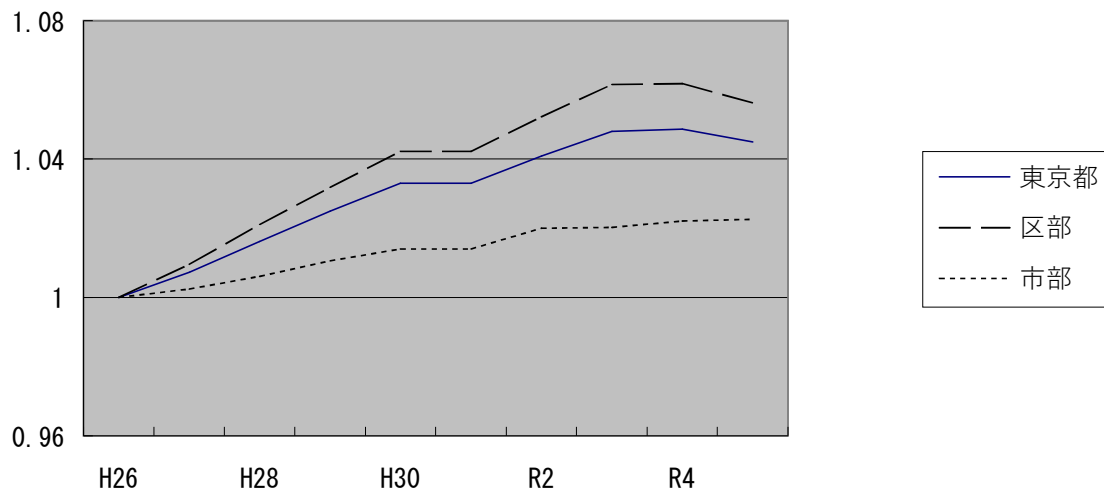


# 東京都の世帯と人口

(令和5年1月1日現在)

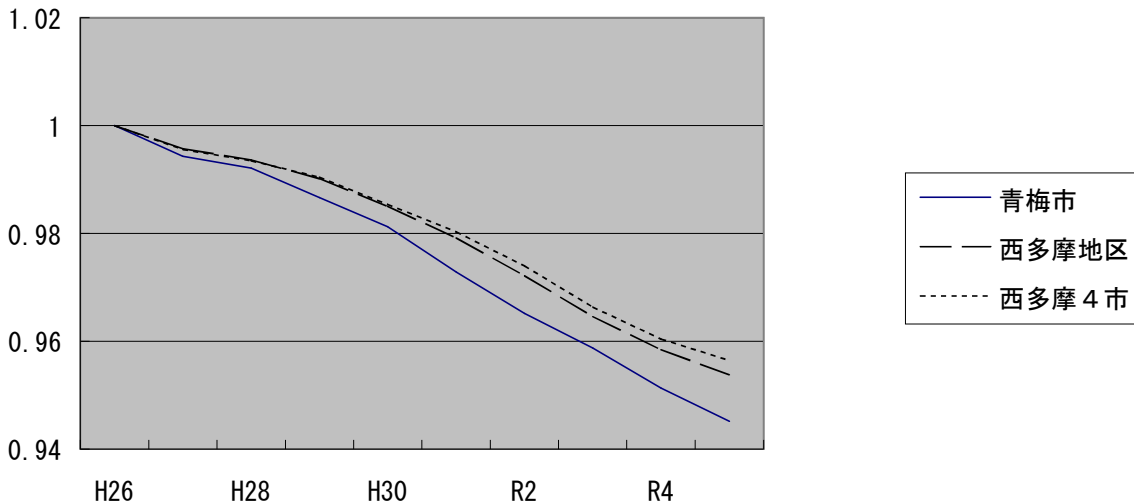
地域	人口総数 (A+B)	人口						総世帯数
		日本人			外国人			
		総数(A)	男	女	総数(B)	男	女	
<b>総数</b>	<b>13,841,665</b>	<b>13,260,553</b>	<b>6,509,894</b>	<b>6,750,659</b>	<b>581,112</b>	<b>287,292</b>	<b>293,820</b>	<b>7,451,051</b>
区部	9,569,211	9,083,767	4,450,845	4,632,922	485,444	241,321	244,123	5,333,350
市部	4,192,930	4,098,680	2,019,516	2,079,164	94,250	45,264	48,986	2,076,976
郡部	55,354	54,246	27,191	27,055	1,108	567	541	26,392
島部	24,170	23,860	12,342	11,518	310	140	170	14,333
<b>区部</b>	<b>9,569,211</b>	<b>9,083,767</b>	<b>4,450,845</b>	<b>4,632,922</b>	<b>485,444</b>	<b>241,321</b>	<b>244,123</b>	<b>5,333,350</b>
千代田区	67,911	64,558	32,212	32,346	3,353	1,797	1,556	38,548
中央区	174,074	164,750	78,075	86,675	9,324	4,685	4,639	98,723
港区	261,615	242,276	113,177	129,099	19,339	9,891	9,448	149,488
新宿区	346,279	306,000	152,892	153,108	40,279	20,989	19,290	223,207
文京区	229,653	217,263	103,123	114,140	12,390	6,098	6,292	126,436
台東区	207,479	191,453	97,630	93,823	16,026	8,131	7,895	128,550
墨田区	279,985	266,227	131,831	134,396	13,758	6,199	7,559	162,280
江東区	532,882	499,491	245,768	253,723	33,391	16,201	17,190	283,280
品川区	404,196	390,476	190,872	199,604	13,720	6,787	6,933	228,925
目黒区	278,635	268,917	126,200	142,717	9,718	5,172	4,546	157,952
大田区	728,425	703,391	349,762	353,629	25,034	12,020	13,014	401,856
世田谷区	915,439	892,345	421,445	470,900	23,094	11,940	11,154	491,585
渋谷区	229,412	218,565	103,912	114,653	10,847	6,009	4,838	140,597
中野区	333,593	315,321	158,654	156,667	18,272	9,527	8,745	209,150
杉並区	570,786	553,865	265,485	288,380	16,921	8,575	8,346	325,953
豊島区	288,704	259,771	129,842	129,929	28,933	14,877	14,056	181,268
北区	353,732	329,425	163,562	165,863	24,307	12,222	12,085	202,565
荒川区	216,814	197,680	98,367	99,313	19,134	9,295	9,839	119,134
板橋区	568,241	539,869	264,419	275,450	28,372	13,604	14,768	320,619
練馬区	738,914	718,101	347,906	370,195	20,813	9,743	11,070	385,142
足立区	690,114	654,066	328,476	325,590	36,048	17,039	19,009	365,583
葛飾区	464,175	440,250	219,688	220,562	23,925	11,674	12,251	243,962
江戸川区	688,153	649,707	327,547	322,160	38,446	18,846	19,600	348,547

(割合) 平成26年を1とした東京都の人口の推移



地 域	人口総数 (A+B)	人口						総世帯数
		日本人			外国人			
		総数 (A)	男	女	総数 (B)	男	女	
<b>市 部</b>	<b>4,192,930</b>	<b>4,098,680</b>	<b>2,019,516</b>	<b>2,079,164</b>	<b>94,250</b>	<b>45,264</b>	<b>48,986</b>	<b>2,076,976</b>
八王子市	562,145	547,949	273,990	273,959	14,196	6,896	7,300	279,627
立川市	185,483	180,359	89,488	90,871	5,124	2,379	2,745	95,713
武蔵野市	147,964	144,660	69,175	75,485	3,304	1,685	1,619	78,281
三鷹市	189,916	185,939	90,659	95,280	3,977	1,974	2,003	96,249
青梅市	130,274	128,071	64,442	63,629	2,203	978	1,225	64,640
府中市	259,924	254,259	127,491	126,768	5,665	2,544	3,121	128,686
昭島市	114,259	111,346	55,427	55,919	2,913	1,342	1,571	56,276
調布市	238,505	233,672	113,565	120,107	4,833	2,438	2,395	122,585
町田市	430,831	422,759	206,586	216,173	8,072	3,949	4,123	205,310
小金井市	124,756	121,782	59,901	61,881	2,974	1,475	1,499	62,753
小平市	196,924	191,466	93,864	97,602	5,458	2,568	2,890	95,738
日野市	187,254	183,744	91,884	91,860	3,510	1,748	1,762	92,594
東村山市	151,814	148,522	72,346	76,176	3,292	1,585	1,707	75,556
国分寺市	128,238	125,583	61,756	63,827	2,655	1,285	1,370	63,479
国立市	76,168	74,328	36,102	38,226	1,840	853	987	39,142
福生市	56,201	52,625	26,420	26,205	3,576	1,749	1,827	30,380
狛江市	82,749	81,387	39,229	42,158	1,362	688	674	43,227
東大和市	84,870	83,574	41,134	42,440	1,296	539	757	40,282
清瀬市	74,702	73,323	35,334	37,989	1,379	623	756	36,697
東久留米市	116,839	114,457	55,653	58,804	2,382	1,054	1,328	56,093
武蔵村山市	71,296	69,527	34,707	34,820	1,769	752	1,017	32,476
多摩市	148,210	145,152	71,075	74,077	3,058	1,450	1,608	74,531
稲城市	93,421	91,775	45,928	45,847	1,646	832	814	42,397
羽村市	54,504	52,882	26,813	26,069	1,622	781	841	26,355
あきる野市	79,807	78,644	39,120	39,524	1,163	610	553	36,790
西東京市	205,876	200,895	97,427	103,468	4,981	2,487	2,494	101,119

(割合) 平成26年を1とした西多摩地域の人口の推移



地 域	人口総数 (A+B)	人口						総世帯数
		日本人			外国人			
		総数 (A)	男	女	総数 (B)	男	女	
<b>町 村 部</b>	<b>79,524</b>	<b>78,106</b>	<b>39,533</b>	<b>38,573</b>	<b>1,418</b>	<b>707</b>	<b>711</b>	<b>40,725</b>
<b>郡 部</b>	<b>55,354</b>	<b>54,246</b>	<b>27,191</b>	<b>27,055</b>	<b>1,108</b>	<b>567</b>	<b>541</b>	<b>26,392</b>
瑞穂町	32,161	31,276	15,826	15,450	885	475	410	15,199
日の出町	16,409	16,257	8,015	8,242	152	69	83	7,507
檜原村	2,038	2,028	1,006	1,022	10	4	6	1,127
奥多摩町	4,746	4,685	2,344	2,341	61	19	42	2,559
<b>島 部</b>	<b>24,170</b>	<b>23,860</b>	<b>12,342</b>	<b>11,518</b>	<b>310</b>	<b>140</b>	<b>170</b>	<b>14,333</b>
大島支庁	11,775	11,636	5,910	5,726	139	100	39	6,841
大島町	7,150	7,038	3,603	3,435	112	89	23	4,402
利島村	317	312	172	140	5	2	3	187
新島村	2,495	2,481	1,205	1,276	14	2	12	1,328
神津島村	1,813	1,805	930	875	8	7	1	924
三宅支庁	2,593	2,561	1,418	1,143	32	10	22	1,660
三宅村	2,301	2,270	1,263	1,007	31	10	21	1,496
御蔵島村	292	291	155	136	1	-	1	164
八丈支庁	7,221	7,110	3,599	3,511	111	17	94	4,318
八丈町	7,053	6,942	3,502	3,440	111	17	94	4,201
青ヶ島村	168	168	97	71	-	-	-	117
小笠原支庁	2,581	2,553	1,415	1,138	28	13	15	1,514
小笠原村	2,581	2,553	1,415	1,138	28	13	15	1,514

注：総世帯数は、外国人の世帯を含む

※ 町村部は、郡部と島部を含む地域である。

<参考> 前月及び前年同月との比較

地 域	人 口			前月との比較		前年同月との比較	
	令和5年 1月1日	令和4年 12月1日	令和4年 1月1日	増減数	増減率 (%)	増減数	増減率 (%)
<b>総 数</b>	<b>13,841,665</b>	<b>13,848,931</b>	<b>13,794,933</b>	<b>△ 7,266</b>	<b>△ 0.05</b>	<b>46,732</b>	<b>0.34</b>
区 部	9,569,211	9,574,523	9,522,872	△ 5,312	△ 0.06	46,339	0.49
市 部	4,192,930	4,194,784	4,191,666	△ 1,854	△ 0.04	1,264	0.03
郡 部	55,354	55,410	55,843	△ 56	△ 0.10	△ 489	△ 0.88
島 部	24,170	24,214	24,552	△ 44	△ 0.18	△ 382	△ 1.56

資料：東京都総務局

## 市制施行後の人口

年次	世帯数	人 口			前年に対する 増加率 (%)	1世帯当たり の人口 (人)
		総数	男	女		
昭和26年	6,773	36,094	17,472	18,622	-	5.3
	(10,081)	(53,150)	(26,201)	(26,949)	(-)	(5.3)
27	6,804	36,582	17,658	18,924	1.35	5.4
	(10,056)	(54,093)	(26,406)	(27,687)	(1.77)	(5.4)
28	6,759	36,733	17,772	18,961	0.41	5.4
	(10,011)	(54,393)	(26,519)	(27,874)	(0.55)	(5.4)
29	6,894	36,950	17,852	19,098	0.59	5.4
	(10,074)	(54,464)	(26,526)	(27,938)	(0.13)	(5.4)
30	10,169	54,754	26,661	28,093	48.18	5.4
31	10,310	55,150	26,834	28,316	0.72	5.3
32	10,455	55,492	27,036	28,456	0.62	5.3
33	10,652	55,859	27,303	28,556	0.66	5.2
34	10,868	56,221	27,390	28,831	0.65	5.2
35	11,090	56,470	27,544	28,926	0.44	5.1
36	11,387	57,222	27,947	29,275	1.33	5.0
37	11,723	57,920	28,304	29,616	1.22	4.9
38	13,249	58,823	28,790	30,033	1.56	4.4
39	13,710	59,701	29,220	30,481	1.49	4.4
40	14,105	60,189	29,585	30,604	0.82	4.3
41	14,595	61,171	30,236	30,935	1.63	4.2
42	15,364	61,983	30,583	31,400	1.33	4.0
43	15,693	62,905	31,097	31,808	1.49	4.0
44	16,996	65,359	32,604	32,755	3.90	3.8
45	18,640	68,472	34,511	33,961	4.76	3.7
46	19,743	71,150	36,064	35,086	3.91	3.6
47	21,618	76,214	38,767	37,447	7.12	3.5
48	22,474	79,586	40,406	39,180	4.42	3.5
49	22,839	81,778	41,456	40,322	2.75	3.6
50	23,624	84,369	42,693	41,676	3.17	3.6
51	24,193	86,671	43,824	42,847	2.73	3.6
52	24,745	89,097	45,057	44,040	2.80	3.6
53	25,353	91,209	46,088	45,121	2.37	3.6
54	26,276	93,990	47,402	46,588	3.05	3.6
55	28,015	96,318	48,484	47,834	2.25	3.4
56	28,862	98,327	49,425	48,902	2.09	3.4
57	29,798	100,483	50,480	50,003	2.19	3.4
58	30,852	102,672	51,546	51,126	2.43	3.3
59	31,714	104,569	52,524	52,045	1.85	3.3
60	33,070	107,349	53,941	53,408	2.66	4.3

(各年1月1日現在)

年次	世帯数	人 口			前年に対する 増加率 (%)	1世帯当たり の人口 (人)
		総 数	男	女		
昭和61年	34,290	109,390	55,113	54,277	1.9	3.2
62	35,814	111,649	56,375	55,274	2.07	3.1
63	37,274	115,181	58,255	56,926	3.16	3.1
64(平成元)	38,882	118,183	59,852	58,331	2.61	3.0
平成2年	40,508	121,385	61,623	59,762	2.71	3.0
3	42,340	124,870	63,506	61,364	2.87	2.9
4	44,127	127,412	64,945	62,467	2.04	2.9
5	46,227	130,877	66,868	64,009	2.72	2.8
6	47,164	132,827	67,710	65,117	1.49	2.8
7	48,624	135,095	68,844	66,251	1.71	2.8
8	49,568	136,317	69,470	66,847	0.90	2.8
9	50,526	137,598	70,025	67,573	0.94	2.7
10	51,302	138,261	70,248	68,013	0.48	2.7
11	52,437	139,150	70,544	68,606	0.64	2.7
12	53,338	139,931	70,886	69,045	0.56	2.6
13	53,972	139,857	70,781	69,076	△ 0.05	2.6
14	54,836	140,360	70,974	69,386	0.36	2.6
15	55,472	140,499	71,069	69,430	0.10	2.5
16	56,003	140,414	70,963	69,451	△ 0.06	2.5
17	56,691	140,840	71,138	69,702	0.30	2.5
18	57,300	140,813	70,990	69,823	△ 0.02	2.5
19	57,714	140,372	70,755	69,617	△ 0.31	2.4
20	58,355	140,190	70,675	69,515	△ 0.13	2.4
21	58,759	139,818	70,373	69,445	△ 0.27	2.4
22	59,326	139,713	70,329	69,384	△ 0.08	2.4
23	59,872	140,038	70,372	69,666	0.23	2.3
24	60,259	139,746	70,153	69,593	△ 0.21	2.3
25	60,483	138,739	69,589	69,150	△ 0.72	2.3
26	60,810	137,833	69,049	68,784	△ 0.65	2.3
27	61,130	137,052	68,617	68,435	△ 0.56	2.2
28	61,897	136,750	68,617	68,133	△ 0.22	2.2
29	62,306	135,986	68,258	67,728	△ 0.56	2.2
30	62,882	135,248	67,954	67,294	△ 0.54	2.2
31(令和元)	63,142	134,086	67,393	66,693	△ 0.86	2.1
2	63,432	133,032	66,794	66,238	△ 0.79	2.1
3	63,894	132,145	66,357	65,788	△ 0.67	2.1
4	64,324	131,124	65,846	65,278	△ 0.77	2.0
5	64,640	130,274	65,420	64,854	△ 0.65	2.0

注：昭和26年から昭和30年までは4月1日現在の数値  
 ( )内は、現在の行政区域で1月1日現在の数値  
 : 外国人を含む。

## 人口動態

年次	転入	転出	社会増減	出生	死亡	自然増減	婚姻	
							届出	他市町村から送付
平成5年	6,751	5,257	1,494	1,389	877	512	914	640
6	7,006	5,392	1,614	1,445	958	487	885	610
7	6,145	5,444	701	1,444	945	499	937	643
8	6,174	5,563	611	1,422	1,045	377	918	683
9	6,156	5,676	480	1,422	1,015	407	848	720
10	6,045	5,295	750	1,418	1,165	253	892	724
11	5,655	5,267	388	1,332	1,176	156	811	742
12	5,569	5,676	107	1,358	1,260	76	809	767
13	5,682	5,266	416	1,281	1,228	53	802	767
14	5,586	5,513	73	1,252	1,214	38	759	787
15	5,419	5,424	△ 5	1,204	1,281	△ 77	756	722
16	5,690	5,191	499	1,230	1,267	△ 37	789	707
17	5,355	5,148	207	1,083	1,338	△ 255	716	740
18	4,783	5,052	△ 269	1,105	1,321	△ 216	721	748
19	4,886	4,854	32	1,076	1,395	△ 319	716	810
20	4,765	4,735	30	1,049	1,422	△ 373	676	779
21	4,888	4,491	397	1,054	1,529	△ 475	610	757
22	4,883	4,262	621	977	1,411	△ 434	653	749
23	4,613	4,315	298	906	1,463	△ 557	617	783
24	4,450	4,724	△ 274	944	1,544	△ 600	584	747
25	4,687	4,835	△ 148	868	1,586	△ 718	567	716
26	4,611	4,722	△ 111	896	1,564	△ 668	515	742
27	5,297	4,894	403	818	1,596	△ 778	471	759
28	4,816	4,923	△ 107	825	1,550	△ 725	512	741
29	4,968	4,865	103	777	1,662	△ 885	15,146	818
30	4,690	4,788	△ 98	669	1,714	△ 1,045	80962	734
31(平成元)	4,798	4,796	2	681	1,712	△ 1,031	39140	833
2	4,487	4,306	181	631	1,730	△ 1,099	389	714
3	4,508	4,225	283	606	1,886	△ 1,280	356	683
4	4,085	3,733	352	513	1,928	△ 1,415	371	744

資料：市民課



離 婚	
届 出	他市町村 から送付

252 98  
220 84  
212 92  
228 101  
256 102

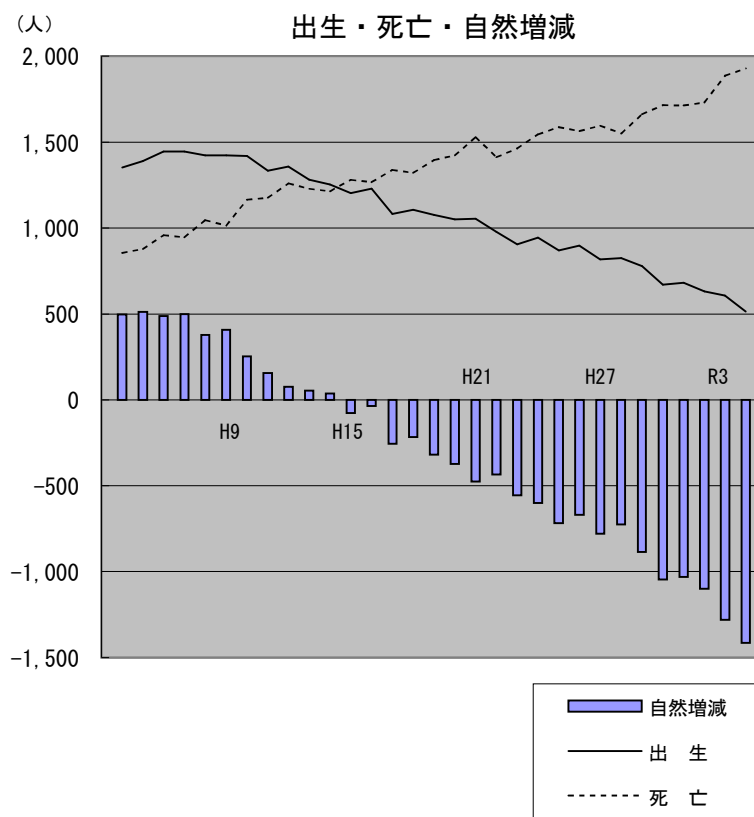
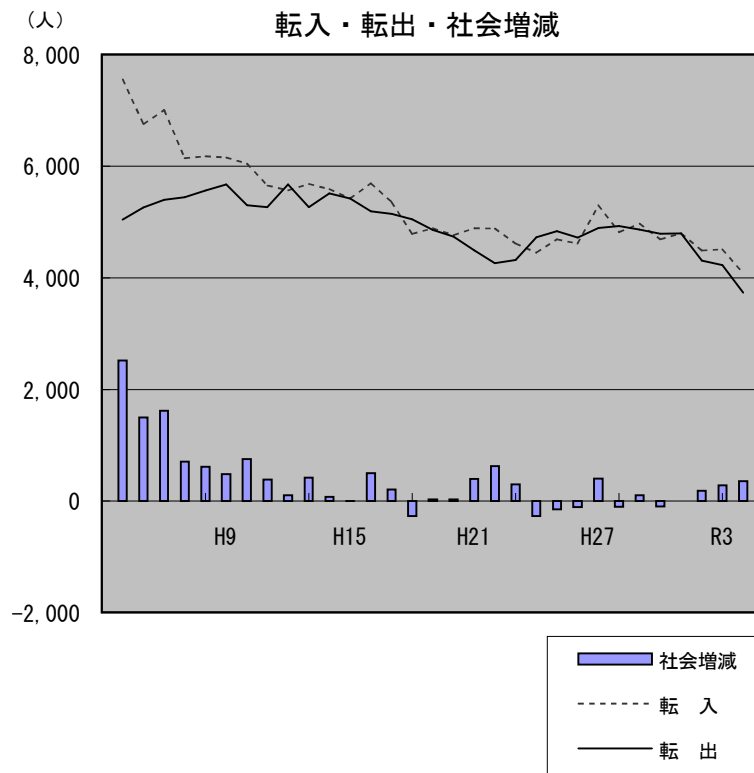
285 125  
289 131  
308 121  
310 133  
299 145

300 135  
307 156  
309 143  
316 152  
282 134

279 112  
323 143  
279 158  
267 111  
261 121

258 135  
227 145  
228 131  
249 148  
248 118

222 102  
216 119  
224 107  
191 113  
176 111



## 年齢別（5歳階級）人口の推移

－住民基本台帳－

年齢・区分	平成26年		平成27年		平成28年		平成29年		平成30年	
	人口	構成比 (%)	人口	構成比 (%)	人口	構成比 (%)	人口	構成比 (%)	人口	構成比 (%)
<b>総数</b>	<b>137,833</b>	<b>100.0</b>	<b>137,052</b>	<b>100.0</b>	<b>136,750</b>	<b>100.0</b>	<b>135,986</b>	<b>100.0</b>	<b>135,248</b>	<b>100.0</b>
0～4歳	4,844	3.5	4,673	3.4	4,566	3.3	4,478	3.3	4,308	3.2
5～9	5,591	4.1	5,479	4.0	5,421	4.0	5,262	3.9	5,125	3.8
10～14	6,399	4.6	6,338	4.6	6,043	4.4	5,847	4.3	5,713	4.2
15～19	6,996	5.1	6,806	5.0	6,783	5.0	6,638	4.9	6,524	4.8
20～24	7,026	5.1	6,953	5.1	6,883	5.0	6,883	5.1	6,915	5.1
25～29	7,116	5.2	6,768	4.9	6,727	4.9	6,472	4.8	6,223	4.6
30～34	7,653	5.6	7,353	5.4	6,996	5.1	6,837	5.0	6,682	4.9
35～39	9,090	6.6	8,569	6.3	8,200	6.0	7,895	5.8	7,573	5.6
40～44	10,813	7.8	10,883	7.9	10,665	7.8	10,245	7.5	9,645	7.1
45～49	9,816	7.1	9,822	7.2	9,969	7.3	10,593	7.8	10,610	7.8
50～54	8,762	6.4	9,035	6.6	9,332	6.8	9,103	6.7	9,618	7.1
55～59	8,505	6.2	8,431	6.2	8,459	6.2	8,469	6.2	8,574	6.3
60～64	10,984	8.0	10,163	7.4	9,651	7.1	9,092	6.7	8,598	6.4
65～69	10,089	7.3	10,568	7.7	11,262	8.2	11,795	8.7	11,392	8.4
70～74	8,830	6.4	9,312	6.8	9,163	6.7	8,879	6.5	9,355	6.9
75～79	6,305	4.6	6,507	4.7	6,812	5.0	7,222	5.3	7,642	5.7
80～84	4,490	3.3	4,673	3.4	4,860	3.6	5,102	3.8	5,349	4.0
85～89	2,789	2.0	2,890	2.1	3,029	2.2	3,137	2.3	3,281	2.4
90～94	1,242	0.9	1,318	1.0	1,409	1.0	1,478	1.1	1,563	1.2
95～99	424	0.3	429	0.3	444	0.3	480	0.4	469	0.3
100歳以上	68	0.0	81	0.1	75	0.1	78	0.1	88	0.1
不詳者	1	0.0	1	0.0	1	0.0	1	0.0	1	0.0
0～14歳 (年少人口)	16,834	12.2	16,490	12.0	16,030	11.7	15,587	11.5	15,146	11.2
15～64歳 (生産年齢人口)	86,761	62.9	84,783	61.9	83,665	61.2	82,227	60.5	80,962	59.9
65歳以上 (高齢人口)	34,238	24.8	35,779	26.1	37,055	27.1	38,172	28.1	39,140	28.9

(各年1月1日現在)

平成31・令和元年		令和2年		令和3年		令和4年		令和5年	
人口	構成比 (%)	人口	構成比 (%)	人口	構成比 (%)	人口	構成比 (%)	人口	構成比 (%)
134,086	100.0	133,032	100.0	132,145	100.0	131,124	100.0	130,274	100.0
4,068	3.0	3,870	2.9	3,671	2.8	3,459	2.6	3,276	2.5
4,938	3.7	4,743	3.6	4,615	3.5	4,518	3.4	4,401	3.4
5,636	4.2	5,533	4.2	5,473	4.1	5,299	4.0	5,140	3.9
6,310	4.7	6,330	4.8	6,020	4.6	5,858	4.5	5,710	4.4
6,786	5.1	6,519	4.9	6,573	5.0	6,440	4.9	6,313	4.8
6,187	4.6	6,093	4.6	5,922	4.5	5,894	4.5	5,834	4.4
6,388	4.8	6,140	4.6	6,024	4.6	5,814	4.4	5,686	4.3
7,324	5.5	7,098	5.3	6,778	5.1	6,650	5.1	6,623	5.1
9,023	6.7	8,453	6.4	8,173	6.2	7,866	6.0	7,599	5.8
10,772	8.0	10,872	8.2	10,658	8.1	10,278	7.8	9,679	7.4
9,793	7.3	9,844	7.4	9,924	7.5	10,583	8.1	10,699	8.2
8,714	6.5	8,969	6.7	9,275	7.0	9,040	6.9	9,592	7.3
8,449	6.3	8,340	6.3	8,331	6.3	8,347	6.4	8,470	6.5
10,703	8.0	9,956	7.5	9,515	7.2	8,999	6.9	8,506	6.5
9,689	7.2	10,172	7.6	10,802	8.2	11,310	8.6	10,968	8.4
8,252	6.2	8,655	6.5	8,469	6.4	8,225	6.3	8,697	6.6
5,465	4.1	5,693	4.3	5,840	4.4	6,237	4.8	6,594	5.0
3,377	2.5	3,513	2.6	3,742	2.8	3,892	3.0	4,036	3.1
1,659	1.2	1,671	1.3	1,737	1.3	1,794	1.4	1,814	1.4
467	0.3	484	0.4	522	0.4	533	0.4	554	0.4
85	0.1	83	0.1	80	0.1	87	0.1	83	0.1
1	0.0	1	0.0	1	0.0	1	0.0	0	0.0
14,642	10.9	14,146	10.6	13,759	10.4	13,276	10.1	12,817	9.8
79,746	59.5	78,658	59.1	77,678	58.8	76,770	58.5	76,205	58.5
39,698	29.6	40,228	30.2	40,708	30.8	41,078	31.3	41,252	31.7

# 年齢別男女別人口

(令和5年1月1日現在)

年齢	総数	男	女	年齢	総数	男	女	年齢	総数	男	女
総数	130,274	65,420	64,854								
0～4歳	3,276	1,666	1,610	35～39	6,623	3,516	3,107	70～74	10,968	5,331	5,637
0	542	284	258	35	1,257	678	579	70	2,085	1,049	1,036
1	627	311	316	36	1,279	706	573	71	2,116	1,056	1,060
2	687	351	336	37	1,251	666	585	72	2,119	1,034	1,085
3	734	367	367	38	1,366	723	643	73	2,380	1,118	1,262
4	686	353	333	39	1,470	743	727	74	2,268	1,074	1,194
5～9	4,401	2,257	2,144	40～44	7,599	3,981	3,618	75～79	8,697	3,957	4,740
5	816	419	397	40	1,369	709	660	75	2,317	1,066	1,251
6	876	446	430	41	1,461	771	690	76	1,490	689	801
7	868	450	418	42	1,581	851	730	77	1,363	634	729
8	921	456	465	43	1,575	814	761	78	1,749	778	971
9	920	486	434	44	1,613	836	777	79	1,778	790	988
10～14	5,140	2,641	2,499	45～49	9,679	5,066	4,613	80～84	6,594	2,950	3,644
10	961	501	460	45	1,679	873	806	80	1,675	770	905
11	961	509	452	46	1,769	926	843	81	1,515	685	830
12	997	503	494	47	1,888	1,009	879	82	1,299	600	699
13	1,121	586	535	48	2,154	1,105	1,049	83	1,131	492	639
14	1,100	542	558	49	2,189	1,153	1,036	84	974	403	571
15～19	5,710	2,907	2,803	50～54	10,699	5,700	4,999	85～89	4,036	1,561	2,475
15	1,117	561	556	50	2,310	1,257	1,053	85	1,030	425	605
16	1,129	569	560	51	2,156	1,139	1,017	86	885	358	527
17	1,062	544	518	52	2,138	1,131	1,007	87	851	327	524
18	1,211	612	599	53	2,030	1,086	944	88	669	261	408
19	1,191	621	570	54	2,065	1,087	978	89	601	190	411
20～24	6,313	3,374	2,939	55～59	9,592	4,979	4,613	90～94	1,814	491	1,323
20	1,262	664	598	55	2,258	1,155	1,103	90	529	179	350
21	1,286	686	600	56	1,490	797	693	91	431	118	313
22	1,331	711	620	57	2,043	1,039	1,004	92	352	84	268
23	1,198	662	536	58	1,956	1,014	942	93	265	57	208
24	1,236	651	585	59	1,845	974	871	94	237	53	184
25～29	5,834	3,164	2,670	60～64	8,470	4,414	4,056	95～99	554	109	445
25	1,173	620	553	60	1,742	902	840	95	197	41	156
26	1,194	656	538	61	1,701	865	836	96	158	30	128
27	1,094	593	501	62	1,748	948	800	97	101	25	76
28	1,232	682	550	63	1,644	845	799	98	64	9	55
29	1,141	613	528	64	1,635	854	781	99	34	4	30
30～34	5,686	3,083	2,603	65～69	8,506	4,264	4,242	100以上	67	9	58
30	1,108	605	503	65	1,624	813	811	100	30	4	26
31	1,037	577	460	66	1,648	836	812	101	29	5	24
32	1,156	625	531	67	1,728	858	870	102	8	0	8
33	1,154	618	536	68	1,759	868	891	103以上	16	0	16
34	1,231	658	573	69	1,747	889	858				

資料:市民課

## 外国人在留者数

(各年 1 月 1 日現在)

年次	総数	韓国	中国	アメリカ	フィリピン	ドイツ	その他
平成6年	1,348	288	163	52	210	3	632
7	1,241	293	139	52	229	2	526
8	1,179	290	163	38	204	8	476
9	1,189	283	166	32	216	9	483
10	1,162	267	171	44	241	8	431
11	1,114	281	161	50	246	1	375
12	1,092	261	159	50	261	3	358
13	1,159	252	178	56	258	4	411
14	1,221	267	190	56	283	4	421
15	1,298	281	218	53	294	4	448
16	1,310	270	229	50	305	3	453
17	1,319	268	246	55	327	3	420
18	1,445	277	305	64	346	12	441
19	1,478	278	311	72	372	8	437
20	1,540	278	344	66	368	8	476
21	1,553	271	367	68	366	8	473
22	1,551	261	380	67	368	10	465
23	1,626	273	446	59	362	8	478
24	1,592	257	435	54	370	8	468
25	1,445	238	405	54	335	11	402
26	1,421	224	398	55	337	8	399
27	1,454	226	387	58	365	7	411
28	1,566	237	418	57	389	2	463
29	1,646	229	419	54	401	6	537
30	1,775	205	343	57	416	6	748
31(平成元)	1,877	211	363	63	416	6	818
2	1,955	206	355	63	427	2	902
3	1,986	198	346	57	454	2	929
4	2,037	194	318	63	443	1	1,018
5	2,203	196	329	63	458	1	1,156

資料：市民課

注：平成24年7月8日までは、外国人登録者数

：平成24年7月9日からは、外国人在留者数

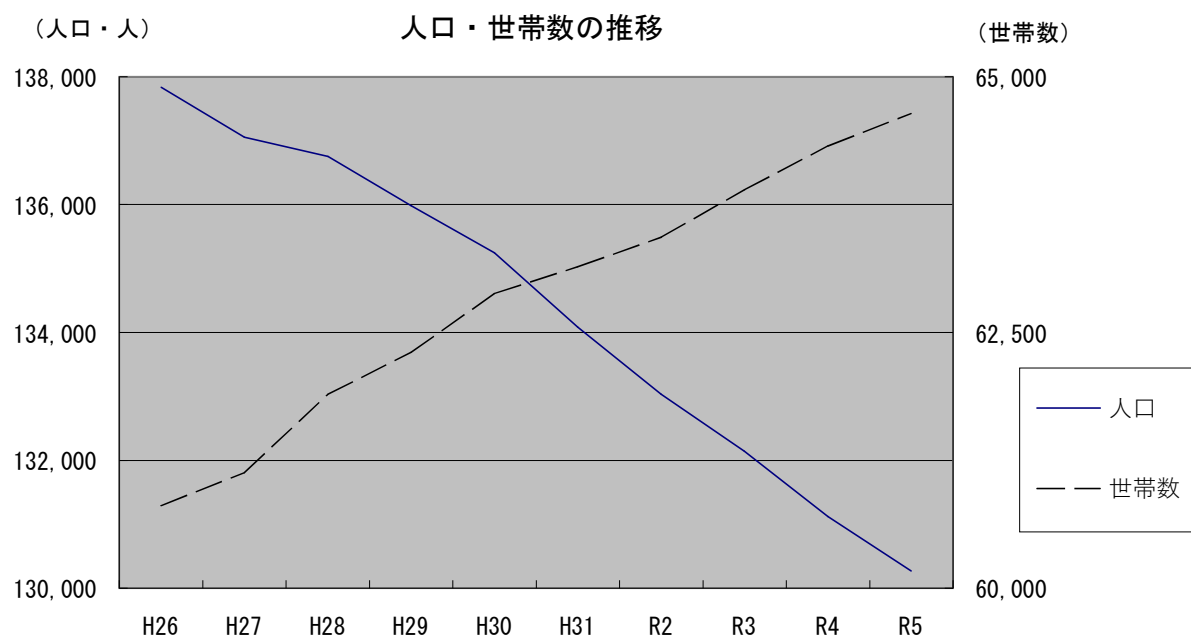
：国籍・地域は、東京都の統計における国籍・地域を参考にしている。

：平成29年以前の韓国は、朝鮮を含む。

：平成29年以前の中国は、台湾を含む。

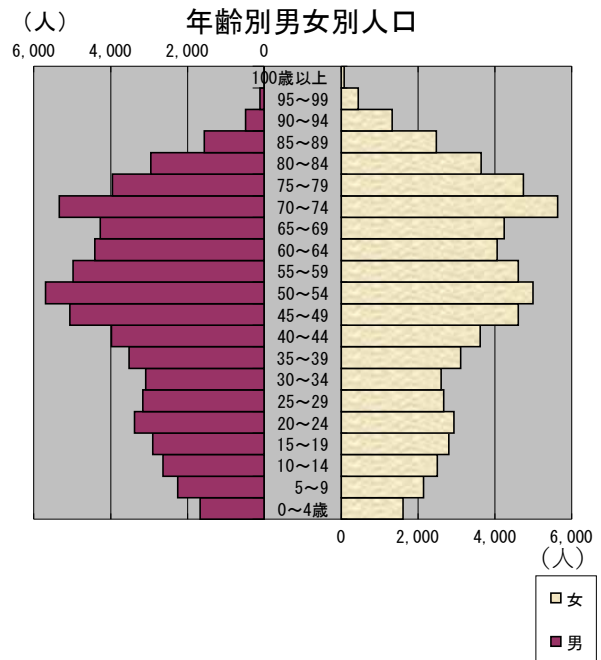
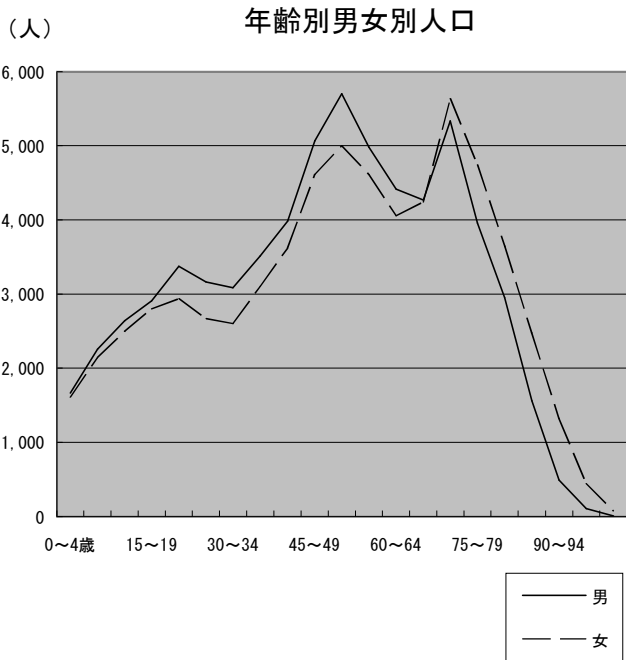
## 地区別人口と世帯の推移

地 区	平成26年		平成27年		平成28年		平成29年		平成30年	
	人 口	世 帯	人 口	世 帯	人 口	世 帯	人 口	世 帯	人 口	世 帯
総 数	137,833	60,810	137,052	61,130	136,750	61,897	135,986	62,306	135,248	62,882
青 梅	11,435	5,050	11,284	5,079	11,124	5,107	10,931	5,090	10,788	5,092
長 淵	21,646	9,291	21,443	9,325	21,407	9,514	21,131	9,480	20,796	9,481
大 門	20,668	8,689	20,796	8,821	20,905	8,916	21,092	9,092	21,261	9,277
東青梅	16,077	7,689	15,905	7,693	15,772	7,722	15,645	7,771	15,524	7,813
新 町	19,751	8,307	19,904	8,405	20,141	8,688	20,535	9,053	20,649	9,302
河 辺	15,988	7,640	15,869	7,624	15,847	7,745	15,673	7,725	15,574	7,778
今 井	11,267	4,783	11,175	4,807	11,300	4,916	11,284	5,006	11,227	5,054
梅 郷	10,927	4,435	10,862	4,493	10,732	4,516	10,568	4,544	10,474	4,591
沢 井	3,680	1,560	3,615	1,572	3,548	1,573	3,500	1,576	3,451	1,567
小曾木	4,266	2,261	4,129	2,214	3,960	2,119	3,823	2,063	3,746	2,034
成 木	2,128	1,105	2,070	1,097	2,014	1,081	1,804	906	1,758	893



(各年1月1日現在)

平成31・令和元年		令和2年		令和3年		令和4年		令和5年	
人口	世帯	人口	世帯	人口	世帯	人口	世帯	人口	世帯
134,086	63,142	133,032	63,432	132,145	63,894	131,124	64,324	130,274	64,640
10,601	5,047	10,388	4,998	10,263	5,024	10,095	5,024	10,012	5,035
20,430	9,494	20,289	9,593	20,044	9,619	19,786	9,658	19,617	9,669
21,279	9,391	21,132	9,392	21,320	9,611	21,352	9,750	21,387	9,852
15,353	7,820	15,425	7,933	15,394	8,015	15,250	8,014	15,268	8,197
20,680	9,425	20,513	9,429	20,450	9,516	20,446	9,647	20,416	9,718
15,510	7,843	15,430	7,921	15,259	7,974	15,129	8,045	15,062	8,129
11,117	5,055	11,052	5,107	10,909	5,098	10,858	5,166	10,682	5,146
10,366	4,632	10,291	4,671	10,183	4,684	10,082	4,717	9,983	4,734
3,402	1,570	3,331	1,570	3,298	1,589	3,215	1,571	3,129	1,553
3,647	1,990	3,521	1,949	3,433	1,915	3,347	1,896	3,191	1,781
1,701	875	1,660	869	1,592	849	1,564	836	1,527	826



## 町丁別世帯と人口

町 丁 名	世帯数	人 口			女100人 につき男 (人)	1世帯当 たり人員
		総 数	男	女		
<b>総 数</b>	<b>64,640</b>	<b>130,274</b>	<b>65,420</b>	<b>64,854</b>	<b>100.9</b>	<b>2.0</b>
勝沼1丁目	261	551	254	297	85.5	2.1
勝沼2丁目	370	725	347	378	91.8	2.0
勝沼3丁目	292	626	325	301	108.0	2.1
西分町1丁目	143	274	142	132	107.6	1.9
西分町2丁目	96	166	89	77	115.6	1.7
西分町3丁目	132	312	148	164	90.2	2.4
住江町	283	510	251	259	96.9	1.8
本 町	432	822	410	412	99.5	1.9
仲 町	199	371	188	183	102.7	1.9
上 町	129	225	106	119	89.1	1.7
森下町	180	406	205	201	102.0	2.3
裏宿町	411	814	382	432	88.4	2.0
天ヶ瀬町	516	1,044	525	519	101.2	2.0
滝ノ上町	309	558	280	278	100.7	1.8
大柳町	517	1,006	504	502	100.4	1.9
日向和田1丁目	189	371	181	190	95.3	2.0
日向和田2丁目	249	502	240	262	91.6	2.0
日向和田3丁目	327	729	370	359	103.1	2.2
<b>青梅地区小計</b>	<b>5,035</b>	<b>10,012</b>	<b>4,947</b>	<b>5,065</b>	<b>97.7</b>	<b>2.0</b>
駒木町1丁目	238	515	256	259	98.8	2.2
駒木町2丁目	355	705	353	352	100.3	2.0
駒木町3丁目	212	496	240	256	93.8	2.3
長淵1丁目	700	1,310	664	646	102.8	1.9
長淵2丁目	745	1,615	810	805	100.6	2.2
長淵3丁目	403	907	457	450	101.6	2.3
長淵4丁目	808	1,648	783	865	90.5	2.0
長淵5丁目	522	1,028	502	526	95.4	2.0
長淵6丁目	226	462	218	244	89.3	2.0
長淵7丁目	488	896	485	411	118.0	1.8
長淵8丁目	280	567	293	274	106.9	2.0
長淵9丁目	4	8	4	4	100.0	2.0



## (令和5年1月1日現在)

平成30年1月1日現在 (5年前との比較)		5年間(30~令和5年)の 増減状況	
世帯数	人口	増減数(人)	増減率(%)
<b>62,882</b>	<b>135,248</b>	<b>△ 4,974</b>	<b>△ 3.7</b>
260	565	△ 14	△ 2.5
382	790	△ 65	△ 8.2
296	684	△ 58	△ 8.5
159	312	△ 38	△ 12.2
88	145	21	14.5
129	338	△ 26	△ 7.7
283	537	△ 27	△ 5.0
436	874	△ 52	△ 5.9
209	433	△ 62	△ 14.3
138	250	△ 25	△ 10.0
176	421	△ 15	△ 3.6
444	950	△ 136	△ 14.3
496	1,064	△ 20	△ 1.9
308	613	△ 55	△ 9.0
511	1,075	△ 69	△ 6.4
205	433	△ 62	△ 14.3
265	574	△ 72	△ 12.5
307	730	△ 1	△ 0.1
<b>5,092</b>	<b>10,788</b>	<b>△ 776</b>	<b>△ 7.2</b>
234	545	△ 30	△ 5.5
357	790	△ 85	△ 10.8
210	515	△ 19	△ 3.7
667	1,310	0	0.0
727	1,706	△ 91	△ 5.3
395	1,015	△ 108	△ 10.6
785	1,738	△ 90	△ 5.2
537	1,090	△ 62	△ 5.7
238	497	△ 35	△ 7.0
486	969	△ 73	△ 7.5
275	615	△ 48	△ 7.8
3	7	1	14.3

## 町丁別世帯と人口（つづき）

町 丁 名	世帯数	人 口			女100 人につき 男（人）	1世帯当 たり人員
		総 数	男	女		
友田町1丁目	308	606	313	293	106.8	2.0
友田町2丁目	336	593	303	290	104.5	1.8
友田町3丁目	346	742	379	363	104.4	2.1
友田町4丁目	316	713	367	346	106.1	2.3
友田町5丁目	316	688	346	342	101.2	2.2
千ヶ瀬町1丁目	665	1,346	671	675	99.4	2.0
千ヶ瀬町2丁目	564	1,147	581	566	102.7	2.0
千ヶ瀬町3丁目	423	914	503	411	122.4	2.2
千ヶ瀬町4丁目	505	891	473	418	113.2	1.8
千ヶ瀬町5丁目	533	1,058	540	518	104.2	2.0
千ヶ瀬町6丁目	376	762	363	399	91.0	2.0
<b>長淵地区小計</b>	<b>9,669</b>	<b>19,617</b>	<b>9,904</b>	<b>9,713</b>	<b>102.0</b>	<b>2.0</b>
吹 上	595	1,275	629	646	97.4	2.1
野上町1丁目	372	820	421	399	105.5	2.2
野上町2丁目	695	1,397	689	708	97.3	2.0
野上町3丁目	1,543	2,799	1,400	1,399	100.1	1.8
野上町4丁目	792	1,499	768	731	105.1	1.9
大門1丁目	882	1,907	980	927	105.7	2.2
大門2丁目	351	818	404	414	97.6	2.3
大門3丁目	744	1,730	854	876	97.5	2.3
塩 船	456	925	429	496	86.5	2.0
谷 野	501	1,090	547	543	100.7	2.2
木野下1丁目	273	623	308	315	97.8	2.3
木野下2丁目	274	670	333	337	98.8	2.4
今寺1丁目	628	1,627	830	797	104.1	2.6
今寺2丁目	168	459	231	228	101.3	2.7
今寺3丁目	396	961	514	447	115.0	2.4
今寺4丁目	628	1,463	745	718	103.8	2.3
今寺5丁目	554	1,324	665	659	100.9	2.4
<b>大門地区小計</b>	<b>9,852</b>	<b>21,387</b>	<b>10,747</b>	<b>10,640</b>	<b>101.0</b>	<b>2.2</b>
東青梅1丁目	497	905	418	487	85.8	1.8
東青梅2丁目	821	1,495	744	751	99.1	1.8
東青梅3丁目	1,143	2,153	1,062	1,091	97.3	1.9
東青梅4丁目	801	1,317	644	673	95.7	1.6
東青梅5丁目	1,057	1,954	961	993	96.8	1.8
東青梅6丁目	412	820	433	387	111.9	2.0

## (令和5年1月1日現在)

平成30年1月1日現在 (5年前との比較)		5年間(30~令和5年)の 増減状況	
世帯数	人口	増減数(人)	増減率(%)
311	677	△ 71	△ 10.5
339	615	△ 22	△ 3.6
321	763	△ 21	△ 2.8
308	741	△ 28	△ 3.8
303	703	△ 15	△ 2.1
658	1,461	△ 115	△ 7.9
539	1,192	△ 45	△ 3.8
405	921	△ 7	△ 0.8
471	948	△ 57	△ 6.0
528	1,161	△ 103	△ 8.9
384	817	△ 55	△ 6.7
<b>9,481</b>	<b>20,796</b>	<b>△ 1,179</b>	<b>△ 5.7</b>
599	1,329	△ 54	△ 4.1
315	783	37	4.7
616	1,363	34	2.5
1,510	2,914	△ 115	△ 3.9
761	1,537	△ 38	△ 2.5
794	1,775	132	7.4
331	812	6	0.7
738	1,771	△ 41	△ 2.3
472	976	△ 51	△ 5.2
437	1,059	31	2.9
278	655	△ 32	△ 4.9
261	696	△ 26	△ 3.7
552	1,487	140	9.4
142	378	81	21.4
362	914	47	5.1
593	1,486	△ 23	△ 1.5
516	1,326	△ 2	△ 0.2
<b>9,277</b>	<b>21,261</b>	<b>126</b>	<b>0.6</b>
484	944	△ 39	△ 4.1
833	1,599	△ 104	△ 6.5
1,100	2,177	△ 24	△ 1.1
763	1,368	△ 51	△ 3.7
997	1,900	54	2.8
390	827	△ 7	△ 0.8

## 町丁別世帯と人口（つづき）

町 丁 名	世帯数	人 口			女100人 につき男 (人)	1世帯当 たり人員
		総 数	男	女		
根ヶ布1丁目	387	760	380	380	100.0	2.0
根ヶ布2丁目	858	1,447	639	808	79.1	1.7
師岡町1丁目	351	774	398	376	105.9	2.2
師岡町2丁目	795	1,711	858	853	100.6	2.2
師岡町3丁目	599	1,119	587	532	110.3	1.9
師岡町4丁目	476	813	408	405	100.7	1.7
<b>東青梅地区小計</b>	<b>8,197</b>	<b>15,268</b>	<b>7,532</b>	<b>7,736</b>	<b>97.4</b>	<b>1.9</b>
新町1丁目	1,235	2,687	1,364	1,323	103.1	2.2
新町2丁目	845	1,758	923	835	110.5	2.1
新町3丁目	1,555	3,077	1,606	1,471	109.2	2.0
新町4丁目	727	1,528	765	763	100.3	2.1
新町5丁目	1,334	3,034	1,591	1,443	110.3	2.3
新町6丁目	99	228	117	111	105.4	2.3
新町7丁目	1,293	2,972	1,550	1,422	109.0	2.3
新町8丁目	682	1,424	778	646	120.4	2.1
新町9丁目	1,320	2,463	1,371	1,092	125.5	1.9
末広町1丁目	116	195	90	105	85.7	1.7
末広町2丁目	512	1,050	536	514	104.3	2.1
<b>新町地区小計</b>	<b>9,718</b>	<b>20,416</b>	<b>10,691</b>	<b>9,725</b>	<b>109.9</b>	<b>2.1</b>
河辺町1丁目	817	1,653	811	842	96.3	2.0
河辺町2丁目	315	641	338	303	111.6	2.0
河辺町3丁目	244	511	257	254	101.2	2.1
河辺町4丁目	788	1,386	696	690	100.9	1.8
河辺町5丁目	774	1,431	706	725	97.4	1.8
河辺町6丁目	1,254	2,447	1,222	1,225	99.8	2.0
河辺町7丁目	1,161	2,162	1,052	1,110	94.8	1.9
河辺町8丁目	829	1,571	842	729	115.5	1.9
河辺町9丁目	967	1,699	799	900	88.8	1.8
河辺町10丁目	980	1,561	794	767	103.5	1.6
<b>河辺地区小計</b>	<b>8,129</b>	<b>15,062</b>	<b>7,517</b>	<b>7,545</b>	<b>99.6</b>	<b>1.9</b>
藤橋1丁目	189	380	181	199	91.0	2.0
藤橋2丁目	1,071	2,454	1,244	1,210	102.8	2.3
藤橋3丁目	375	782	383	399	96.0	2.1
今井1丁目	1,414	2,904	1,440	1,464	98.4	2.1
今井2丁目	1,072	2,166	1,059	1,107	95.7	2.0
今井3丁目	864	1,812	910	902	100.9	2.1
今井4丁目	0	0	0	0	-	-
今井5丁目	161	184	47	137	34.3	1.1
<b>今井地区小計</b>	<b>5,146</b>	<b>10,682</b>	<b>5,264</b>	<b>5,418</b>	<b>97.2</b>	<b>2.1</b>

## (令和5年1月1日現在)

平成30年1月1日現在 (5年前との比較)		5年間(30~令和5年)の 増減状況	
世帯数	人口	増減数(人)	増減率(%)
413	878	△ 118	△ 13.4
769	1,431	16	1.1
336	791	△ 17	△ 2.1
711	1,612	99	6.1
568	1,146	△ 27	△ 2.4
449	851	△ 38	△ 4.5
<b>7,813</b>	<b>15,524</b>	<b>△ 256</b>	<b>△ 1.6</b>
1,196	2,733	△ 46	△ 1.7
832	1,831	△ 73	△ 4.0
1,532	3,180	△ 103	△ 3.2
722	1,609	△ 81	△ 5.0
1,248	2,997	37	1.2
99	249	△ 21	△ 8.4
1,250	2,999	△ 27	△ 0.9
541	1,300	124	9.5
1,324	2,581	△ 118	△ 4.6
123	208	△ 13	△ 6.3
435	962	88	9.1
<b>9,302</b>	<b>20,649</b>	<b>△ 233</b>	<b>△ 1.1</b>
798	1,731	△ 78	△ 4.5
299	701	△ 60	△ 8.6
235	527	△ 16	△ 3.0
765	1,464	△ 78	△ 5.3
738	1,471	△ 40	△ 2.7
1,234	2,616	△ 169	△ 6.5
1,097	2,164	△ 2	△ 0.1
790	1,596	△ 25	△ 1.6
938	1,789	△ 90	△ 5.0
884	1,515	46	3.0
<b>7,778</b>	<b>15,574</b>	<b>△ 512</b>	<b>△ 3.3</b>
181	400	△ 20	△ 5.0
1,055	2,605	△ 151	△ 5.8
367	876	△ 94	△ 10.7
1,364	2,982	△ 78	△ 2.6
1,034	2,255	△ 89	△ 3.9
872	1,896	△ 84	△ 4.4
0	0	0	0.0
181	213	△ 29	△ 13.6
<b>5,054</b>	<b>11,227</b>	<b>△ 545</b>	<b>△ 4.9</b>

## 町丁別世帯と人口（つづき）

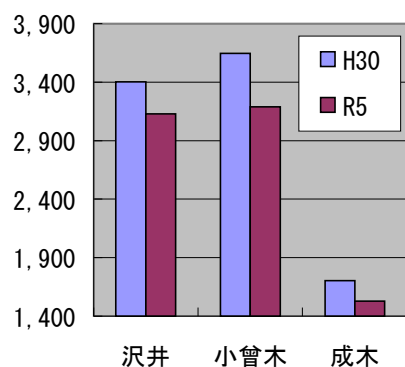
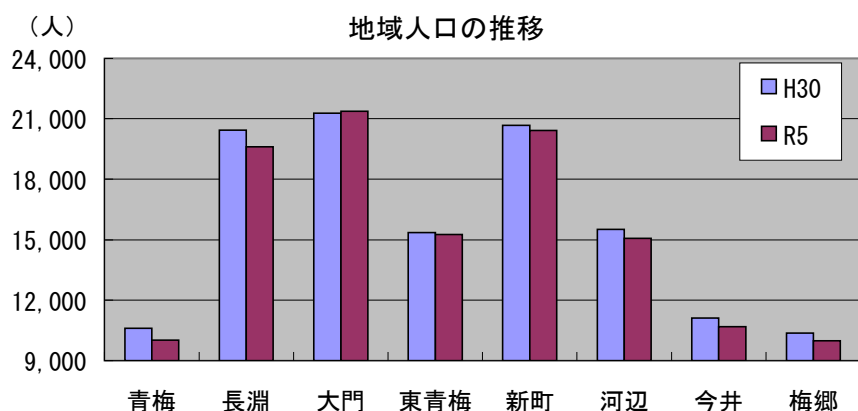
町 丁 名	世帯数	人 口			女100人 につき男 (人)	1世帯当 たり人員
		総 数	男	女		
畑中1丁目	364	752	390	362	107.7	2.1
畑中2丁目	405	833	412	421	97.9	2.1
畑中3丁目	460	965	490	475	103.2	2.1
和田町1丁目	204	428	219	209	104.8	2.1
和田町2丁目	282	577	275	302	91.1	2.0
梅郷1丁目	186	442	221	221	100.0	2.4
梅郷2丁目	210	477	222	255	87.1	2.3
梅郷3丁目	194	413	204	209	97.6	2.1
梅郷4丁目	229	489	254	235	108.1	2.1
梅郷5丁目	548	1,288	623	665	93.7	2.4
梅郷6丁目	570	1,187	622	565	110.1	2.1
柚木町1丁目	359	778	389	389	100.0	2.2
柚木町2丁目	508	897	386	511	75.5	1.8
柚木町3丁目	215	457	243	214	113.6	2.1
<b>梅郷地区小計</b>	<b>4,734</b>	<b>9,983</b>	<b>4,950</b>	<b>5,033</b>	<b>98.4</b>	<b>2.1</b>
二俣尾1丁目	92	184	93	91	102.2	2.0
二俣尾2丁目	338	718	356	362	98.3	2.1
二俣尾3丁目	294	632	311	321	96.9	2.1
二俣尾4丁目	124	232	111	121	91.7	1.9
二俣尾5丁目	88	195	101	94	107.4	2.2
沢井1丁目	85	140	68	72	94.4	1.6
沢井2丁目	110	224	116	108	107.4	2.0
沢井3丁目	123	217	112	105	106.7	1.8
御岳本町	152	285	133	152	87.5	1.9
御岳1丁目	46	72	35	37	94.6	1.6
御岳2丁目	62	110	56	54	103.7	1.8
御岳山	39	120	57	63	90.5	3.1
<b>沢井地区小計</b>	<b>1,553</b>	<b>3,129</b>	<b>1,549</b>	<b>1,580</b>	<b>98.0</b>	<b>2.0</b>
富岡1丁目	299	463	220	243	90.5	1.5
富岡2丁目	84	166	87	79	110.1	2.0
富岡3丁目	171	265	139	126	110.3	1.5
小曾木1丁目	103	197	95	102	93.1	1.9
小曾木2丁目	44	99	47	52	90.4	2.3
小曾木3丁目	169	352	177	175	101.1	2.1
小曾木4丁目	207	349	148	201	73.6	1.7
小曾木5丁目	75	155	72	83	86.7	2.1

## (令和5年1月1日現在)

平成30年1月1日現在(5年前との比較)		5年間(30~令和5年)の増減状況	
世帯数	人口	増減数(人)	増減率(%)
356	795	△ 43	△ 5.4
408	928	△ 95	△ 10.2
441	1,025	△ 60	△ 5.9
211	487	△ 59	△ 12.1
299	671	△ 94	△ 14.0
156	394	48	12.2
173	402	75	18.7
184	428	△ 15	△ 3.5
229	519	△ 30	△ 5.8
529	1,312	△ 24	△ 1.8
519	1,206	△ 19	△ 1.6
369	834	△ 56	△ 6.7
503	953	△ 56	△ 5.9
214	520	△ 63	△ 12.1
<b>4,591</b>	<b>10,474</b>	<b>△ 491</b>	<b>△ 4.7</b>
96	207	△ 23	△ 11.1
329	780	△ 62	△ 7.9
269	620	12	1.9
128	253	△ 21	△ 8.3
90	218	△ 23	△ 10.6
73	147	△ 7	△ 4.8
121	273	△ 49	△ 17.9
124	243	△ 26	△ 10.7
174	346	△ 61	△ 17.6
57	95	△ 23	△ 24.2
67	136	△ 26	△ 19.1
39	133	△ 13	△ 9.8
<b>1,567</b>	<b>3,451</b>	<b>△ 322</b>	<b>△ 9.3</b>
350	540	△ 77	△ 14.3
88	190	△ 24	△ 12.6
224	327	△ 62	△ 19.0
89	202	△ 5	△ 2.5
46	105	△ 6	△ 5.7
171	413	△ 61	△ 14.8
231	409	△ 60	△ 14.7
76	166	△ 11	△ 6.6

## 町丁別世帯と人口（つづき）

町 丁 名	世帯数	人 口			女100人 につき男 (人)	1世帯当 たり人員
		総 数	男	女		
黒沢1丁目	171	299	152	147	103.4	1.7
黒沢2丁目	245	502	258	244	105.7	2.0
黒沢3丁目	213	344	156	188	83.0	1.6
<b>小曾木地区小計</b>	<b>1,781</b>	<b>3,191</b>	<b>1,551</b>	<b>1,640</b>	<b>94.6</b>	<b>1.8</b>
成木1丁目	202	355	149	206	72.3	1.8
成木2丁目	212	365	206	159	129.6	1.7
成木3丁目	103	213	111	102	108.8	2.1
成木4丁目	49	87	41	46	89.1	1.8
成木5丁目	70	130	59	71	83.1	1.9
成木6丁目	36	73	38	35	108.6	2.0
成木7丁目	66	133	67	66	101.5	2.0
成木8丁目	88	171	97	74	131.1	1.9
<b>成木地区小計</b>	<b>826</b>	<b>1,527</b>	<b>768</b>	<b>759</b>	<b>101.2</b>	<b>1.8</b>



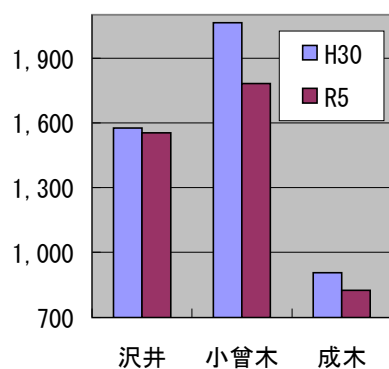
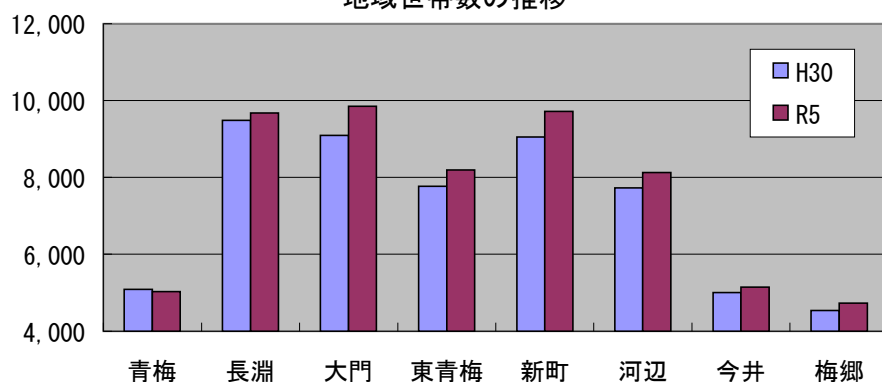


(令和5年1月1日現在)

平成30年1月1日現在(5年前との比較)		5年間(30~令和5年)の増減状況	
世帯数	人口	増減数(人)	増減率(%)
278	442	△ 143	△ 32.4
250	556	△ 54	△ 9.7
231	396	△ 52	△ 13.1
<b>2,034</b>	<b>3,746</b>	<b>△ 555</b>	<b>△ 14.8</b>
230	430	△ 75	△ 17.4
227	404	△ 39	△ 9.7
101	237	△ 24	△ 10.1
59	103	△ 16	△ 15.5
73	138	△ 8	△ 5.8
36	87	△ 14	△ 16.1
71	157	△ 24	△ 15.3
96	202	△ 31	△ 15.3
<b>893</b>	<b>1,758</b>	<b>△ 231</b>	<b>△ 13.1</b>

(世帯数)

地域世帯数の推移



# 国勢調査

## (1) 世帯数および人口の推移

(各年10月1日現在)

年次	世帯数	人口			人口密度 (1km <sup>2</sup> 当たり)
		総数	男	女	
大正14年	6,562	35,928	17,445	18,483	
昭和5年	6,770	37,422	18,139	19,283	
10	7,005	38,495	18,740	19,755	
15	7,184	39,231	19,483	19,748	
22	9,885	51,920	25,313	26,607	
25	9,739	53,166	25,962	27,204	
30	10,141	55,218	26,686	28,532	530.9
35	11,296	56,896	27,566	29,330	547.0
40	13,476	60,892	29,846	31,046	585.4
45	16,771	70,954	35,847	35,107	682.2
50	21,979	86,152	43,467	42,685	828.3
55	27,278	98,990	49,880	49,110	951.7
60	32,040	110,828	55,990	54,838	1,065.6
平成2年	39,261	125,960	64,176	61,784	1,219.8
7	45,274	137,234	69,632	67,602	1,329.0
12	49,304	141,394	71,243	70,151	1,369.3
17	52,090	142,354	71,731	70,623	1,378.6
22	52,544	139,339	69,742	69,597	1,349.4
27	54,371	137,381	68,677	68,704	1,329.8
令和2年	56,523	133,535	66,654	66,881	1,292.6

資料：総務省統計局（国勢調査報告）

注：昭和25年以前の世帯数および人口は、現在の行政区域換算によるもの

：市の面積…昭和30年～昭和60年＝104.01km<sup>2</sup>

平成2年以降＝103.26km<sup>2</sup>

平成27年以降＝103.31km<sup>2</sup>

## (2) 昼間人口

(各年10月1日現在)

年次	昼間人口	流出口	流入人口	夜間人口	昼間人口 指数
昭和45年	67,560	12,284	8,890	70,954	95.3
50	78,635	16,682	9,165	86,152	91.3
55	91,023	20,817	12,875	98,965	92.0
60	102,410	25,959	17,551	110,818	92.4
平成2年	111,098	35,982	21,443	125,637	88.4
7	121,953	39,846	24,597	137,202	88.9
12	128,691	38,902	26,241	141,352	91.0
17	127,176	39,096	24,244	142,028	89.5
22	127,303	34,184	22,148	139,339	91.4
27	124,145	34,031	20,795	137,381	90.4
令和2年	120,804	31,667	18,936	133,535	90.5

資料：総務省統計局（国勢調査報告）

注：昭和45年以降の流出口・流入人口は、15歳未満通学者を含む。

：昭和55年以降の昼間人口・夜間人口は、年齢不詳の者を含まない。

## (3) 人口集中地区

(各年10月1日現在)

年次	人口 (人)	増加数 (人)	増加率 (%)	面積 (km <sup>2</sup> )
昭和45年	28,423	8,471	42.5	5.8
50	35,017	6,594	23.2	6.9
55	53,188	18,171	51.9	10.4
60	60,295	7,107	13.4	10.6
平成2年	83,023	22,728	37.7	14.0
7	103,855	20,832	25.1	16.9
12	107,885	4,030	3.9	17.4
17	109,974	2,089	1.9	17.5
22	107,511	△ 2,463	△ 2.2	17.3
27	107,375	△ 136	△ 0.1	17.3
令和2年	105,591	△ 1,784	△ 1.7	17.3

資料：総務省統計局（国勢調査報告）

#### (4) 配偶関係別15歳以上人口

年 齢	総 数					総 数	未 婚
	総 数	未 婚	有配偶	死 別	離 別		
総 数	119,196	32,729	63,795	9,189	5,962	59,216	19,349
15～19歳	5,951	5,916	17	2	1	3,030	3,010
20～24	6,325	5,696	303	2	24	3,367	3,083
25～29	5,742	3,905	1,325	1	70	3,134	2,265
30～34	5,856	2,695	2,550	5	138	3,185	1,654
35～39	6,663	2,238	3,649	12	280	3,478	1,404
40～44	8,130	2,219	4,883	22	434	4,233	1,414
45～49	10,607	2,559	6,609	50	663	5,565	1,689
50～54	9,838	1,950	6,352	95	730	5,152	1,334
55～59	9,208	1,455	6,347	173	685	4,754	1,024
60～64	8,384	1,041	5,986	323	613	4,333	758
65～69	9,731	959	7,037	625	668	4,906	682
70～74	10,823	813	7,635	1,185	691	5,159	546
75～79	8,832	523	5,748	1,588	500	4,092	284
80～84	6,140	300	3,371	1,763	267	2,697	119
85～89	4,106	246	1,521	1,769	118	1,481	62
90～94	2,092	153	407	1,124	64	525	19
95～99	646	53	51	376	15	115	2
100歳以上	122	8	4	74	1	10	-

資料：総務省統計局（国勢調査報告）

注：総数には、配偶関係「不詳」を含む。

(令和2年10月1日現在)

男			女				
有配偶	死別	離別	総数	未婚	有配偶	死別	離別
31,692	1,691	2,347	59,980	13,380	32,103	7,498	3,615
7	1	-	2,921	2,906	10	1	1
106	1	5	2,958	2,613	197	1	19
558	-	21	2,608	1,640	767	1	49
1,153	1	39	2,671	1,041	1,397	4	99
1,655	3	90	3,185	834	1,994	9	190
2,261	3	152	3,897	805	2,622	19	282
3,130	16	262	5,042	870	3,479	34	401
3,055	25	278	4,686	616	3,297	70	452
3,020	49	298	4,454	431	3,327	124	387
2,962	69	277	4,051	283	3,024	254	336
3,539	132	284	4,825	277	3,498	493	384
3,809	259	293	5,664	267	3,826	926	398
3,128	287	191	4,740	239	2,620	1,301	309
2,015	326	108	3,443	181	1,356	1,437	159
981	300	33	2,625	184	540	1,469	85
269	163	13	1,567	134	138	961	51
43	49	3	531	51	8	327	12
1	7	-	112	8	3	67	1

## (5) 産業別就業人口の推移

産業別	平成22年			平成27年		
	総数	男	女	総数	男	女
<b>総数</b>	<b>60,877</b>	<b>36,038</b>	<b>24,839</b>	<b>59,533</b>	<b>34,649</b>	<b>24,884</b>
<b>第1次産業</b>	<b>610</b>	<b>446</b>	<b>164</b>	<b>636</b>	<b>455</b>	<b>181</b>
農業	542	387	155	573	398	175
林業	66	58	8	61	55	6
漁業	2	1	1	2	2	-
<b>第2次産業</b>	<b>17,328</b>	<b>13,509</b>	<b>3,819</b>	<b>15,629</b>	<b>11,986</b>	<b>3,643</b>
鉱業	48	46	2	63	57	6
建設業	4,015	3,412	603	3,745	3,143	602
製造業	13,265	10,051	3,214	11,821	8,786	3,035
<b>第3次産業</b>	<b>40,567</b>	<b>20,795</b>	<b>19,772</b>	<b>39,469</b>	<b>19,860</b>	<b>19,609</b>
電気・ガス・熱供給・水道業	358	318	40	284	249	35
情報通信業	1,778	1,390	388	1,656	1,297	359
運輸業, 郵便業	3,102	2,567	535	2,934	2,355	579
卸売・小売業	8,947	4,214	4,733	8,073	3,795	4,278
金融業, 保険業	1,158	521	637	997	431	566
不動産業, 物品賃貸業	1,028	642	386	1,143	729	414
学術研究, 専門・技術サービス業	1,770	1,211	559	1,802	1,212	590
宿泊業, 飲食サービス業	3,544	1,322	2,222	3,104	1,159	1,945
生活関連サービス業, 娯楽業	2,415	964	1,451	2,319	945	1,374
教育, 学習支援業	2,356	1,095	1,261	2,189	1,006	1,183
医療, 福祉	8,012	2,149	5,863	8,750	2,346	6,404
複合サービス事業	310	178	132	466	279	187
サービス業(他に分類されないもの)	3,840	2,731	1,109	3,923	2,733	1,190
公務(他に分類されるものを除く)	1,949	1,493	456	1,829	1,324	505
<b>分類不能の産業</b>	<b>2,372</b>	<b>1,288</b>	<b>1,084</b>	<b>3,799</b>	<b>2,348</b>	<b>1,451</b>

資料：総務省統計局（国勢調査報告）

(各年10月1日現在)

令和2年

総数	男	女	割合 (%)
56,528	31,906	24,622	100.00
633	471	162	1.12
556	405	151	
72	61	11	
5	5	-	
14,249	10,720	3,529	25.21
63	50	13	
3,637	3,005	632	
10,549	7,665	2,884	
39,503	19,546	19,957	69.88
249	220	29	
1,746	1,334	412	
3,229	2,477	752	
7,760	3,581	4,179	
846	359	487	
1,045	668	377	
1,788	1,139	649	
2,910	1,088	1,822	
2,228	876	1,352	
2,248	1,013	1,235	
9,332	2,568	6,764	
442	255	187	
4,055	2,823	1,232	
1,625	1,145	480	
2,143	1,169	974	3.79

## (6) 産業別年齢別15歳以上人口

年齢別	総数	農業	林業	漁業	鉱業	建設業	製造業	電気・ ガス・ 熱供給・ 水道業	情報 通信業	運輸業	卸売・ 小売業
<b>総数</b>	<b>56,528</b>	<b>556</b>	<b>72</b>	<b>5</b>	<b>63</b>	<b>3,637</b>	<b>10,549</b>	<b>249</b>	<b>1,746</b>	<b>3,229</b>	<b>7,760</b>
15～19歳	975	5	0	0	0	22	94	3	2	31	335
20～24	3,560	22	1	0	1	149	622	9	140	109	728
25～29	3,809	10	6	1	5	200	811	21	188	157	516
30～34	3,718	25	12	0	4	215	759	17	132	201	489
35～39	4,297	24	7	1	2	229	822	6	189	258	598
40～44	5,436	28	4	0	3	368	1,192	23	215	346	646
45～49	7,210	33	8	0	11	541	1,607	27	227	524	928
50～54	6,643	31	14	1	12	462	1,394	31	243	511	865
55～59	6,320	34	6	0	8	339	1,277	36	231	377	793
60～64	5,222	42	8	1	9	318	864	38	109	312	702
65～69	4,151	75	2	0	6	372	476	26	36	230	514
70～74	3,037	82	3	1	1	277	361	8	25	132	362
75～79	1,378	72	1	0	1	109	183	4	9	36	168
80～84	524	40	0	0	0	25	70	0	0	5	84
85歳以上	248	33	0	0	0	11	17	0	0	0	32

資料：総務省統計局（国勢調査報告）

注：総数には、分類不能の産業を含む。



(令和2年10月1日現在)

金融・ 保険業	不動産 業、賃貸 業	学術研 究、専 門・技 術サー ビス業	宿泊 業、飲 食サー ビス業	生活関 連サー ビス 業、娯 楽業	教育、 学習 支援業	医療、 福祉	複合 サービ ス事業	サービス 業（他に 分類され ないも の）	公務 （他に 分類され ないも の）	分類 不能の 産業
846	1,045	1,788	2,910	2,228	2,248	9,332	442	4,055	1,625	2,143
4	3	3	284	34	30	32	1	28	1	63
53	51	58	369	215	171	455	21	160	65	161
83	47	121	173	163	155	681	39	210	122	100
57	52	120	149	152	144	673	46	214	145	112
62	65	144	186	169	174	816	35	264	122	124
75	74	175	225	190	173	1,051	46	339	125	138
88	97	222	294	210	209	1,274	67	429	205	209
121	88	235	242	211	244	1,055	75	438	214	156
133	97	214	242	239	332	1,101	55	402	257	147
114	106	174	209	152	311	927	41	432	207	146
37	122	149	239	212	184	683	12	478	117	181
14	132	112	191	174	82	429	2	401	30	218
3	57	37	77	79	26	120	1	200	14	181
2	26	20	19	24	9	24	1	44	1	130
0	28	4	11	4	4	11	0	16	0	77

(7) 常住地による従業地・通学地別 15歳以上人口

従業地・通学地	総数	就業者	通学者	従業地・通学地	総数
当市に常住する者	61,322	56,528	4,794	練馬区	73
当市で 就業・通学の者	27,124	26,073	1,051	足立区	25
自宅	4,660	4,660	-	葛飾区	11
自宅外	22,464	21,413	1,051	江戸川区	20
他区市町村で 従業・通学	32,227	28,690	3,537	八王子市	2,124
都内他区市町村	27,593	24,503	3,090	立川市	2,391
千代田区	680	602	78	武蔵野市	410
中央区	306	306	-	三鷹市	289
港区	473	469	4	府中市	618
新宿区	877	771	106	昭島市	1,835
文京区	153	112	41	調布市	111
台東区	101	98	3	町田市	122
墨田区	37	36	1	小金井市	260
江東区	135	131	4	小平市	442
品川区	202	190	12	日野市	627
目黒区	81	68	13	東村山市	184
大田区	72	66	6	国分寺市	360
世田谷区	217	151	66	国立市	301
渋谷区	417	360	57	福生市	1,511
中野区	259	195	64	狛江市	8
杉並区	369	313	56	東大和市	326
豊島区	186	138	48	清瀬市	38
北区	59	46	13	東久留米市	72
荒川区	13	10	3	武蔵村山市	771
板橋区	52	40	12	多摩市	172
				稲城市	46
				羽村市	4,181
				あきる野市	1,537
				西東京市	151

資料：総務省統計局（国勢調査報告）

(令和2年10月1日現在)

就業者	通学者	従業地・通学地	総数	就業者	通学者
66	7	瑞穂町	2,572	2,529	43
19	6	日の出町	717	717	-
9	2	檜原村	33	33	-
17	3	奥多摩町	565	565	-
		大島町	1	1	-
1,650	474				
2,122	269	新島村	1	1	-
341	69	利島村	-	-	-
248	41	神津島村	-	-	-
583	35	三宅村	-	-	-
1,667	168	<b>他県</b>	<b>3,836</b>	<b>3,450</b>	<b>386</b>
104	7				
75	47	<b>埼玉県</b>	<b>2,759</b>	<b>2,503</b>	<b>256</b>
175	85				
328	114	さいたま市	105	89	16
		川越市	97	80	17
504	123	所沢市	227	210	17
149	35	飯能市	488	407	81
300	60	狭山市	198	182	16
219	82				
1,344	167	入間市	1,180	1,136	44
		坂戸市	31	21	10
4	4	日高市	101	94	7
205	121	その他の市町村	332	284	48
29	9				
67	5	<b>千葉県</b>	<b>95</b>	<b>85</b>	<b>10</b>
595	176				
		<b>神奈川県</b>	<b>789</b>	<b>702</b>	<b>87</b>
155	17				
42	4	<b>山梨県</b>	<b>80</b>	<b>59</b>	<b>21</b>
4,039	142				
1,372	165	<b>その他の県</b>	<b>113</b>	<b>101</b>	<b>12</b>
128	23				

(8) 従業地・通学地による常住地別15歳以上人口

常住地	総数	就業者	通学者	常住地	総数
当市で従業・通学の者	48,816	46,576	2,240	その他の区	42
当市に常住の者	27,124	26,073	1,051	八王子市	1,000
自宅	4,660	4,660	-	立川市	784
自宅外	22,464	21,413	1,051	武蔵野市	85
他区市町村に常住	18,924	18,002	922	三鷹市	101
都内他区市町村	14,293	13,442	851	府中市	206
新宿区	20	20	-	昭島市	1,208
文京区	14	14	-	調布市	55
江東区	17	17	-	町田市	77
品川区	12	11	1	小金井市	156
目黒区	6	6	-	小平市	270
大田区	21	20	1	日野市	319
世田谷区	51	51	-	東村山市	209
渋谷区	15	15	-	国分寺市	222
中野区	43	43	-	国立市	183
杉並区	98	97	1	福生市	1,211
豊島区	16	16	-	狛江市	11
北区	11	10	1	東大和市	360
板橋区	28	27	1	清瀬市	30
練馬区	67	66	1	東久留米市	69
足立区	15	15	-	武蔵村山市	495
葛飾区	6	6	-	多摩市	56
江戸川区	19	19	-	稲城市	33
				羽村市	3,017
				あきる野市	1,673
				西東京市	76

資料：総務省統計局（国勢調査報告）

(令和2年10月1日現在)

就業者	通学者	常住地	総数	就業者	通学者
41	1	瑞穂町	1,128	1,070	58
		日の出町	404	377	27
920	80	檜原村	39	38	1
735	49	奥多摩町	315	290	25
82	3				
99	2	<b>他県</b>	<b>4,631</b>	<b>4,560</b>	<b>71</b>
189	17				
		<b>埼玉県</b>	<b>3,790</b>	<b>3,748</b>	<b>42</b>
1,105	103				
52	3	さいたま市	73	71	2
71	6	川越市	101	101	-
147	9	所沢市	347	342	5
248	22	飯能市	1,179	1,172	7
		狭山市	227	226	1
288	31				
199	10	入間市	1,189	1,175	14
209	13	鶴ヶ島市	32	32	-
173	10	その他の市町村	642	629	13
1,149	62				
		<b>千葉県</b>	<b>137</b>	<b>132</b>	<b>5</b>
11	-				
328	32	<b>神奈川県</b>	<b>494</b>	<b>479</b>	<b>15</b>
28	2				
63	6	<b>山梨県</b>	<b>59</b>	<b>54</b>	<b>5</b>
449	46				
		<b>その他の県</b>	<b>151</b>	<b>147</b>	<b>4</b>
54	2				
32	1				
2,921	96				
1,554	119				
66	10				

## (9) 産業分類別従業上の地位別15歳以上の就業者数

(令和2年10月1日現在)

産 業 (大分類)	総 数 * 1	雇 用 者 * 2	自 営 業 者 * 3	家 族 従 業 者
<b>総 数</b>	<b>56,528</b>	<b>49,586</b>	<b>4,428</b>	<b>1,073</b>
農 業	556	187	269	96
林 業	72	56	14	2
漁 業	5	5	-	-
鉱業業、採石業、砂利採取業	63	61	-	-
建設業	3,637	2,601	798	186
製造業	10,549	10,029	346	91
電気・ガス・熱供給・水道業	249	245	-	-
情報通信業	1,746	1,626	111	3
運輸業、郵便業	3,229	3,059	133	6
卸売業、小売業	7,760	7,078	423	184
金融業、保険業	846	817	19	1
不動産業、物品賃貸業	1,045	894	116	26
学術研究、専門・技術サービス業	1,788	1,298	415	70
宿泊業、飲食サービス業	2,910	2,407	313	173
生活関連サービス業、娯楽業	2,228	1,766	356	80
教育、学習支援業	2,248	2,052	170	9
医療、福祉	9,332	8,990	196	62
複合サービス業	442	438	-	-
サービス業（他に分類されないもの）	4,055	3,472	506	34
公務（他に分類されるものを除く）	1,625	1,625	-	-
分類不能の産業	2,143	880	243	50

資料：総務省統計局（国勢調査報告）

\* 1：従業上の地位「不詳」を含む。

\* 2：「役員」を含む。

\* 3：「家庭内職者」を含む。

## (10) 労働力状態別15歳以上人口

(各年10月1日現在)

年次	総数 *	労働力人口			非労働力人口	不詳
		総数	就業者	完全失業者		
昭和50年	63,319	39,708	38,821	887	23,611	-
55	73,130	45,913	45,020	893	27,155	62
60	85,155	53,479	52,154	1,325	31,594	82
平成2年	102,108	64,616	63,062	1,554	37,206	286
7	114,418	73,009	70,234	2,775	40,605	804
12	119,981	73,170	69,971	3,199	44,813	1,998
17	122,239	72,847	69,156	3,691	44,501	4,891
22	121,183	64,812	60,877	3,935	44,145	12,226
27	121,461	62,559	59,533	3,026	46,538	12,364
令和2年	119,196	59,156	56,528	2,628	41,728	18,312
男	59,216	33,658	31,906	1,752	15,729	9,829
女	59,980	25,498	24,622	876	25,999	8,483

資料：総務省統計局（国勢調査報告）

注：\*労働力状態「不詳」を含む。

## (11) 職業分類別15歳以上就業者数

産業分類	平成12年			平成17年		
	総数	男	女	総数	男	女
<b>総数</b>	<b>69,971</b>	<b>43,450</b>	<b>26,521</b>	<b>69,156</b>	<b>41,904</b>	<b>27,252</b>
専門的・技術的職業従事者	10,733	6,456	4,277	10,741	6,122	4,619
管理的職業従事者	1,603	1,413	190	1,336	1,197	139
事務従事者	13,118	5,478	7,640	12,608	5,113	7,495
販売従事者	8,604	5,371	3,233	8,384	4,995	3,389
サービス職業従事者	6,476	2,238	4,238	7,616	2,565	5,051
保安職業従事者	1,219	1,180	39	1,244	1,207	37
農林漁業作業者	806	566	240	820	596	224
運輸・通信従事者	2,380	2,264	116	2,248	2,147	101
生産工程・労務作業者	23,739	17,735	6,004	22,150	16,775	5,375
分類不能の職業	1,293	749	544	2,009	1,187	822

産業分類	平成22年			平成27年		
	総数	男	女	総数	男	女
<b>総数</b>	<b>60,877</b>	<b>36,038</b>	<b>24,839</b>	<b>59,533</b>	<b>34,649</b>	<b>24,884</b>
専門的・技術的職業従事者	9,615	5,525	4,090	9,606	5,292	4,314
管理的職業従事者	1,194	1,040	154	1,181	1,007	174
事務従事者	11,069	4,959	6,110	10,625	4,573	6,052
販売従事者	7,266	3,892	3,374	6,531	3,424	3,107
サービス職業従事者	8,178	2,743	5,435	7,818	2,537	5,281
保安職業従事者	1,137	1,095	42	1,107	1,052	55
農林漁業作業者	675	524	151	667	512	155
生産工程従事者	10,311	7,818	2,493	9,244	6,972	2,272
輸送・機械運転従事者	2,166	2,106	60	2,125	2,047	78
建設・採掘従事者	2,698	2,640	58	2,483	2,442	41
運搬・清掃・包装等従事者	4,265	2,430	1,835	4,522	2,530	1,992
分類不能の職業	2,303	1,266	1,037	3,624	2,261	1,363

資料：総務省統計局（国勢調査報告）

注：平成22年調査より新産業分類を適用。



## (12) 世帯の家族類型別一般世帯

(各年10月1日現在)

年次	総数	親族世帯			非親族世帯	単独世帯
		総数	核家族	その他の親族世帯		
昭和50年	21,701	20,027	15,394	4,633	30	1,644
55	25,815	23,415	18,465	4,950	36	2,364
60	31,938	26,337	21,197	5,140	60	5,541
平成2	38,922	30,434	25,146	5,288	96	8,392
7	45,181	34,476	29,129	5,347	167	10,538
12	49,180	36,670	31,796	4,874	202	12,308
17	52,090	37,356	32,804	4,552	263	14,471
22	52,352	37,581	33,386	4,195	437	14,333
27	54,196	37,469	33,870	3,599	557	16,166
令和2	56,354	36,486	33,562	2,924	715	19,099

資料：総務省統計局（国勢調査報告）

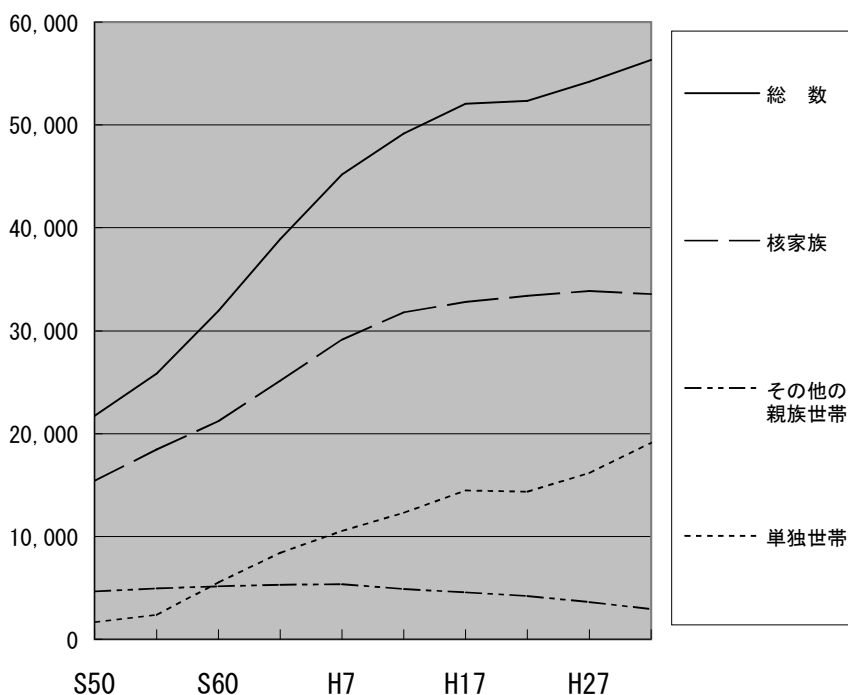
注：昭和55年以前は、普通世帯であり、間借り、下宿、会社などの  
独身寮に住む単身者は含まない。

：総数は不詳を含む

(各年10月1日現在)

令和2年		
総数	男	女
56,528	31,906	24,622
9,858	5,184	4,674
922	812	110
10,092	4,158	5,934
6,060	3,056	3,004
7,854	2,577	5,277
1,105	1,050	55
687	545	142
8,505	6,271	2,234
2,107	2,020	87
2,306	2,252	54
4,969	2,841	2,128
2,063	1,140	923

(世帯数) 世帯の家族累計型別の推移

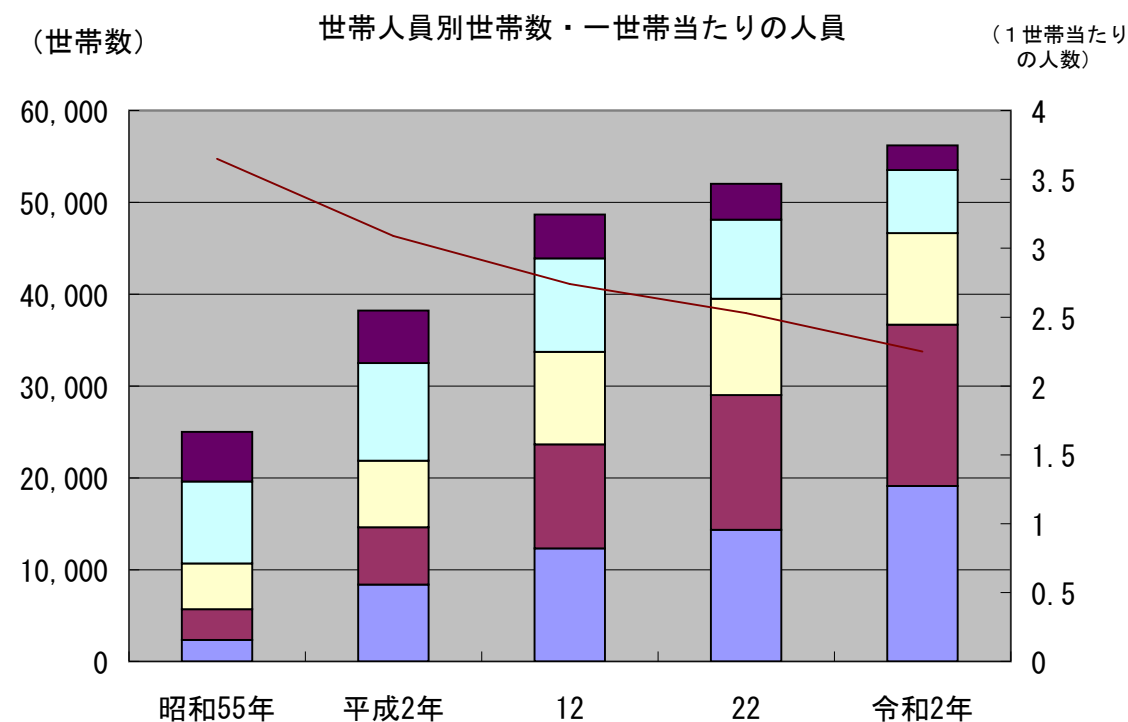


### (13) 一般世帯の世帯人員別世帯数、世帯人員

年次	世帯						
	総数	1人	2人	3人	4人	5人	6人
昭和50年	21,701	1,644	2,666	4,492	6,994	3,314	1,660
55	25,815	2,364	3,339	4,981	8,937	3,694	1,709
60	31,938	5,541	4,321	5,922	9,756	4,030	1,655
平成2年	38,922	8,392	6,234	7,243	10,647	4,045	1,640
7	45,181	10,538	8,818	8,998	10,779	3,897	1,499
12	49,180	12,308	11,325	10,100	10,159	3,566	1,208
17	52,090	14,471	12,905	10,655	9,365	3,233	1,056
22	52,352	14,333	14,689	10,480	8,627	2,972	933
27	54,196	16,166	16,157	10,479	7,839	2,598	740
令和2年	56,354	19,099	17,591	9,947	6,884	2,139	543

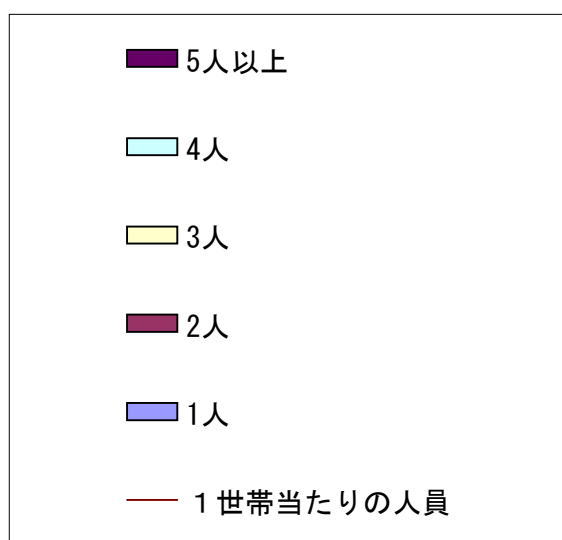
資料：総務省統計局（国勢調査報告）

注：昭和55年以前は、普通世帯の数字



(各年10月1日現在)

数				世帯人員	1世帯当たりの人員
7人	8人	9人	10人以上		
627	234	48	22	81,879	3.77
597	155	25	14	94,247	3.65
565	122	20	6	106,224	3.33
590	99	27	5	120,457	3.09
535	98	15	4	131,467	2.91
421	76	11	6	134,686	2.74
334	55	10	6	135,137	2.59
258	44	12	4	132,428	2.53
157	47	9	4	130,306	2.40
116	26	3	6	126,718	2.25



### (14) 世帯の家族類型、世帯主の男女別一般世帯数

区分	総数	親 族							
		総数	核 家 族 世 帯				族		
			総数	夫婦のみ の世帯	夫婦と 子供から なる世帯	男親と 子供から なる世帯	女親と 子供から なる世帯	総数	夫婦と 両親から なる世帯
総数	56,354	36,486	33,562	12,544	15,293	926	4,799	2,924	89
男	43,360	31,469	29,144	12,356	15,095	913	780	2,325	88
女	12,994	5,017	4,418	188	198	13	4,019	599	1

資料：総務省統計局（国勢調査報告）

注：総数は不詳を含む

### (15) 住居の種類・住宅の所有関係別一般世帯数、世帯人員

所有の関係	平成 22 年			平成 27 年		
	世帯数	世帯人員	1世帯 当たり 人員	世帯数	世帯人員	1世帯 当たり 人員
一般世帯	52,352	132,428	2.53	54,196	130,306	2.40
住宅に住む一般世帯	50,909	130,874	2.57	52,841	128,701	2.44
主世帯	50,501	130,014	2.57	52,469	128,015	2.44
持ち家	36,036	102,118	2.83	37,811	101,295	2.68
公営・公団・公社の借家	2,024	4,197	2.07	1,966	3,668	1.87
民営の借家	11,812	22,228	1.88	12,144	21,942	1.81
給与住宅	629	1,471	2.34	548	1,110	2.03
間借り	408	860	2.11	372	686	1.84
住宅以外に住む一般世帯	1,443	1,554	1.08	1,355	1,605	1.18

資料：総務省統計局（国勢調査報告）

(令和2年10月1日現在)

世帯									非親族世帯	単独世帯
その他の親族世帯										
夫婦とひとり親からなる世帯	夫婦、子供と両親からなる世帯	夫婦、子供とひとり親からなる世帯	夫婦と他の親族(親、子供は含まない)からなる世帯	夫婦、子供と他の親族(親は含まない)からなる世帯	夫婦、親と他の親族(子供は含まない)からなる世帯	夫婦、子供、親と他の親族からなる世帯	兄弟姉妹のみからなる世帯	他に分類されない親族世帯		
402	275	788	90	295	29	68	412	476	715	19,099
358	275	736	88	278	23	56	273	150	503	11,341
44	-	52	2	17	6	12	139	326	212	7,758

(各年10月1日現在)

令和2年		
世帯数	世帯人員	1世帯当たり人員
56,354	126,718	2.25
55,308	125,448	2.27
54,518	124,002	2.27
39,281	98,544	2.51
1,903	3,178	1.67
12,660	21,186	1.67
674	1,094	1.62
790	1,446	1.83
1,046	1,270	1.21

