

青 梅 市 の 統 計

令 和 4 年 度 版



青 梅 市

青 梅 市 の 統 計



青 梅 市 章

昭和 26 年 10 月 1 日に制定。

「青」の文字を飛ぶ鳥に図案化し、梅のもようを配して市の飛躍発展を象徴したものです。

青 梅 市

青 梅 市 民 憲 章

昭 和 5 1 年 1 1 月 1 日
市 制 施 行 2 5 周 年 記 念 制 定

小鳥が遊ぶ

緑深い野山

清流が岩をかみ

まちをつらぬく

澄みきつた空

黒い豊かな大地

遠い祖先からうけついで

歴史と文化がいきづくまち

それがわたしたちの青梅

そこに住む 市民みんなのしあわせと 活気にみちた
郷土をきずくために

- 1 木や花をたいせつにし 美しいまちをつくろう
- 2 とともに学びあい 心やからだをきたえよう
- 3 明るい家庭をつくり 若い力を育てよう
- 4 よく働き 豊かな暮らしをともにしよう
- 5 協力し助けあい 住みよいまちにしよう



市 の 木 「す ぎ」
市 の 花 「う め」
市 の 鳥 「う ぐ い す」



青 梅 市 民 の 歌

昭和36年11月11日市制施行10周年記念制定
吉岡敬一郎作詞 石井光旋律 下総皖一補修編曲



みたけのみどり さわやかに ほほ
えびあさーに まどあけて
ひかりをよべば きょうもまた おりにいきる よろこびが むね
いっぱい に あふれくる

1. 御岳のみどり さわやかに
ほほえむ朝に 窓あけて
ひかりを呼べば きょうもまた
青梅に生きる よろこびが
胸いっぱいにあふれくる
2. 昔を伝え いまもなお
調べははずむ おさ(箴)の音
新たにおこす 産業に
青梅の夢は はてしなく
希望はまちに もりあがる
3. 青葉をうつす 多摩の水
もえたつ秋の 山もみじ
四季おりおりに 観光の
青梅の誇り 限りなく
明るい力 みちわたる
4. あす咲く花も 清らかに
かおれよみのれ 自治のさと
ゆくては楽し はつらつと
青梅を築く ものわれら
ここに幸が わきあがる

凡 例

- 1 資料の集録は、原則として令和5年10月に集録できる可能な限り最新のものを集録し、過去との対比を考慮し、過去数年の統計資料についても集録した。
- 2 各統計表は、特別の表示および注釈のない限り、数字は、青梅市を範囲とした。
また、年次とあるものは、1月から12月まで、年度とあるものは、4月から翌年3月までの1年間の状態を示している。
平成31年（度）から令和元年（度）までの期間は、“平成31（令和元）年（度）”と標記している。
- 3 数字の単位は、各表とも左上に記したが、特別なもの、または項目ごとに異なるものは表頭内に掲げ、一見して明らかな単位は省略した。
- 4 各統計表の資料の出所および注釈を必要とする場合は、各表の下部に記した。
- 5 数字は、四捨五入したものがあるため、総数とその内訳数の合計とは必ずしも一致しない場合もある。
- 6 各統計表の一般的な記号の用法は、次のとおりである。
「0, 0.0」…表章単位に満たないもの
「 x 」…数字が秘匿されているもの
「—」…皆無、該当数字のないもの、または資料のないもの
「 Δ 」…負数（減少したもの）
- 7 地区別内訳は、次のように区分してある。
青梅地区（勝沼、西分町、住江町、本町、仲町、上町、森下町、裏宿町、天ヶ瀬町、滝ノ上町、大柳町、日向和田）
長淵地区（駒木町、長淵、友田町、千ヶ瀬町）
大門地区（吹上、野上町、大門、塩船、谷野、木野下、今寺）
東青梅地区（東青梅、根ヶ布、師岡町）
新町地区（新町、末広町）
河辺地区（河辺町）
今井地区（藤橋、今井）
梅郷地区（畑中、和田町、梅郷、柚木町）
沢井地区（二俣尾、沢井、御岳本町、御岳、御岳山）
小曾木地区（富岡、小曾木、黒沢）
成木地区（成木）
- 8 本書についての照会は、青梅市総務部総務契約課または各資料の出所まで。

総 目 次

I	面積・気象	15
II	人口	21
III	産業	67
IV	民生	93
V	教育・文化	119
VI	財政・税務	147
VII	建設・住宅	155
VIII	議会・選挙・職員	165
IX	上下水道・ガス	173
X	運輸	177
XI	治安・消防	183

目次

I 面積・気象		(8) 地区別農家数……………	74
位置・地勢・沿革……………	17	(9) 男女別年齢別農業就業人口……………	74
地目別面積……………	18	(10) 家畜等の種類別飼育農家数……………	75
降雨量……………	18	(11) 農地転用状況……………	75
平均気温……………	18		
II 人口		工 業	
東京都の世帯と人口……………	23	(1) 事業所数、従業者数、製造品出荷額等の推移……………	76
市制施行後の人口……………	26	(2) 従業者規模別事業所数、従業者数 ……	78
人口動態……………	28	(3) 産業分類別事業所の状況(従業者30人以上の事業所)……………	78
年齢別(5歳階級)人口の推移……………	30	(4) 産業分類別事業所の状況(従業者4～29人の事業所)……………	80
年齢別男女別人口……………	32	(5) 産業分類別事業所の状況(従業者1～3人の事業所)……………	82
外国人登録者数……………	33		
地区別人口と世帯の推移……………	34	事業所	
町丁別世帯と人口……………	36	(1) 産業分類別事業所数、従業者数の推移……………	84
		(2) 従業者規模別事業所数、従業者数 ……	84
国勢調査		(3) 商店数、従業者数、年間販売額の推移	85
(1) 世帯数および人口の推移……………	46	(4) 産業分類別地区別事業所数、従業者数	86
(2) 昼間人口……………	47	(5) 地区別従業者規模別事業所数……………	88
(3) 人口集中地区……………	47	産業別常用労働者1人平均月間現金	
(4) 配偶関係別15歳以上人口……………	48	給与額(東京都)……………	90
(5) 産業別就業人口の推移……………	50	中小企業振興資金等融資事業の状況……………	92
(6) 産業別年齢別15歳以上人口……………	52	消費者物価10大費目指数(東京都区部)……………	92
(7) 常住地による従業地・通学地別15歳以上人口……………	54		
(8) 従業地・通学地による常住地別15歳以上人口……………	56	IV 民生	
(9) 産業分類別従業上の地位別15歳以上の就業者数……………	58	生活保護世帯・人員および保護率……………	95
(10) 労働力状態別15歳以上人口……………	59	労働力類型別被保護世帯数……………	95
(11) 職業分類別15歳以上就業者数……………	60	保護の開始、廃止の状況……………	95
(12) 世帯の家族類型別一般世帯……………	61	扶助種類別世帯数、人員……………	96
(13) 一般世帯の世帯人員別世帯数、世帯人員……………	62	福祉センター利用状況……………	98
(14) 世帯の家族類型、世帯主の年齢・男女別一般世帯数……………	64	学童保育所の状況……………	98
(15) 住居の種類・住宅の所有関係別一般世帯数、世帯人員、1世帯当たり人員・延べ面積……………	64	保育所の状況……………	99
		児童手当等認定状況……………	99
		介護保険被保険者数および要介護認定状況……………	100
		介護保険料収納状況……………	100
		社会福祉協議会会員数……………	101
		シルバー人材センターの状況……………	101
		国民健康保険給付状況……………	102
		国民健康保険加入状況……………	102
		国民健康保険税収納状況……………	102
		国民健康保険税課税額……………	103
		後期高齢者医療保険加入状況……………	103
		後期高齢者医療保険料収納状況……………	104
III 産業			
農 業			
(1) 農家数および農家人口の推移……………	69		
(2) 経営耕地面積……………	69		
(3) 借入耕地・貸付耕地……………	70		
(4) 組織形態別農業経営体数(農業経営体)……………	70		
(5) 農業経営別経営体数……………	70		
(6) 農作物の種類別収穫経営体数……………	72		
(7) 果樹栽培経営体数、栽培面積……………	73		

国民年金適用状況	104	青梅市文化交流センター利用状況	144
国民年金受給権者数	104	青梅市郷土博物館利用状況	144
福祉年金受給権者数	105	青梅市美術館観覧状況	145
交通災害共済加入状況	105	青梅市吉川英治記念館入館状況	145
交通災害共済見舞金支給状況	105		
市で管理する自転車等駐車場	106	VI 財政・税務	
公害苦情の件数	106	会計別決算額(歳入)	149
河川水質状況(1)多摩川(御岳橋)	107	会計別決算額(歳出)	149
(2)多摩川(多摩川橋)	107	一般会計決算額(歳入)	150
(3)成木川(両郡橋)	107	一般会計決算額(歳出)	151
大気汚染測定状況	108	令和3年度一般会計予算額	
ごみ量およびし尿量(1)ごみ量	108	(歳入)の対前年度比較	152
(2)し尿量	109	令和3年度一般会計予算額	
居住地別市営火葬場使用状況	109	(歳出)の対前年度比較	153
青梅市民斎場使用状況	109	財政力指数	153
市内医療施設数およびベッド数	110	個人市民税所得階層別納税義務者数	154
主要死因別死亡数	110	市税決算額	154
青梅市立総合病院患者数・料金収益	110		
青梅市立総合病院科別患者数	112	VII 建設・住宅	
青梅市立総合病院病床利用状況	112	公園	157
乳幼児の健康診査受診状況	114	公共賃貸住宅戸数	157
各種検診受診状況	114	橋数・橋延長および面積	157
予防接種実施状況	116	種類別道路の延長および面積	158
市民相談状況	117	道路の舗装状況	158
種類別相談件数	118	幅員別道路の延長および面積	158
		家屋総数	160
V 教育・文化		用途別家屋数(木造)	160
学校数	121	用途別家屋数(非木造)	160
幼稚園数・学級数・在園者数および教		着工住宅戸数	162
員数(私立)	121	構造別着工建築物	162
専修学校数・生徒数および教員数	121	滅失建築物	162
小学校数・学級数	122	市街化区域・市街化調整区域	163
小学校学年別児童数	122	用途地域別面積	164
小学校教員数	123		
各種学校数・生徒数および教員数	123	VIII 議会・選挙・職員	
中学校数・学級数	124	市議会(本会議)開会状況	167
中学校学年別生徒数	124	選挙人名簿登録者数	167
中学校教員数	125	在外選挙人名簿登録者数	167
高等学校数・生徒数および教員数	125	投票状況	
令和3年度市立小・中学校児童・生徒数	126	(1)衆議院(小選挙区)議員選挙	168
令和3年度市立小・中学校学級数・教職員数	128	(2)衆議院(比例代表)議員選挙	168
幼児・児童および生徒の年齢別発育平		(3)参議院(東京都)議員選挙	168
均值(東京都)	130	(4)参議院(比例代表)議員選挙	168
小学校設置状況	132	(5)東京都知事選挙	169
中学校設置状況	132	(6)東京都議会議員選挙	169
教育相談件数	133	(7)青梅市長選挙	169
スクールソーシャルワーカー支援件数	133	(8)青梅市議会議員選挙	169
市立各図書館利用状況	134	党派別当選者数	170
市立各図書館蔵書数	136	党派別得票数	171
市民センター利用状況	138	職員数	172
体育施設利用状況	140	職員平均経歴年数	172
総合体育館利用状況	142		

IX 上下水道・ガス

上水道の給水状況および普及状況	175
下水道普及率・水洗化率(世帯普及率)	175
都市ガスのガス管延長および販売量	176

X 運輸

自動車登録台数	179
軽自動車等登録台数	180
駅別乗車人員	181

XI 治安・消防

交通事故発生状況	185
刑法犯の罪種別発生件数	185
不良行為少年の行為別補導件数	186
火災発生状況	187
救急車出動件数	187
原因別火災発生件数	188
月別火災発生件数	188
火災覚知状況	188
消防団の団員数・消防ポンプ等の状況	189
青梅消防署車両保有数	190
青梅消防署消防自動車月別出動状況 (延台数)	190
青梅消防署消防職員数	190

市民生活

面積
(令和5. 1. 1)



103.31km²

人口と世帯数
(令和5. 1. 1)



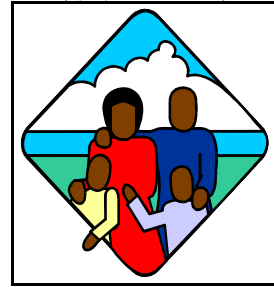
130,274人
64, 640世帯

人口密度
(令和5. 1. 1)



1,261人/1km²あたり

1世帯当たり人口
(令和5. 1. 1)



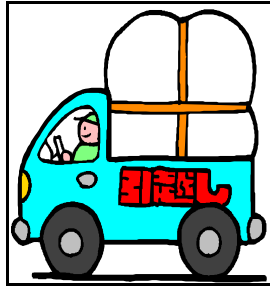
2.0人

転入人口
(令和4年中)



4,085人
(1日に11.2人)

転出人口
(令和4年中)



3,733人
(1日に10.2人)

出生
(令和4年中)



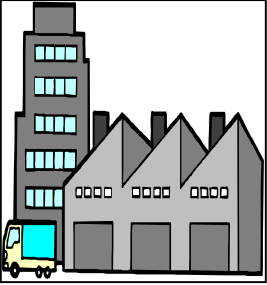
513人
(1日に1.4人)

死亡
(令和4年中)



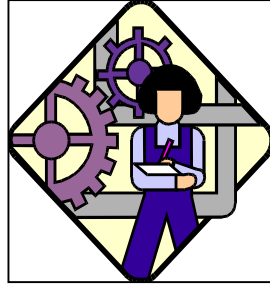
1,928人
(1日に5.3人)

工場数
(令和3. 6. 1)



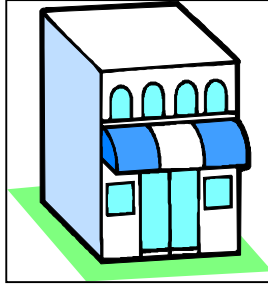
249事業所

工場従業者
(令和3. 6. 1)



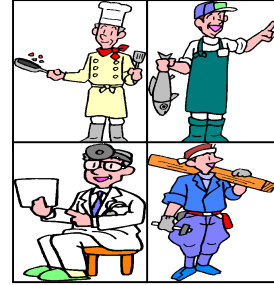
7,449人
(1工場当たり29.9人)

商店数
(平成26. 7. 1)



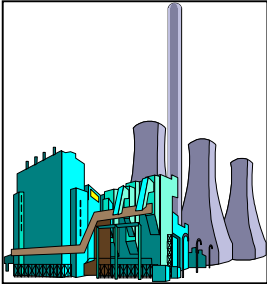
816事業所

商店従業者
(平成26. 7. 1)



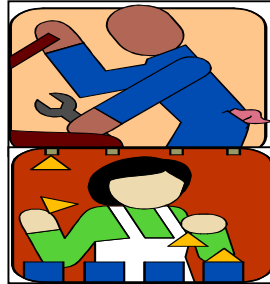
6,733人
(1店当たり8.3人)

事業所数
(令和3. 6. 1)



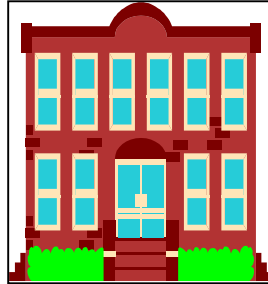
4,243事業所

事業所従業者
(令和3. 6. 1)



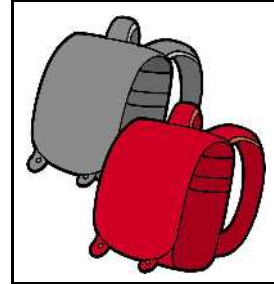
46,589人
(1事業所当たり11.0人)

小学校数
(令和4. 5. 1)



17校

小学生数
(令和4. 5. 1)



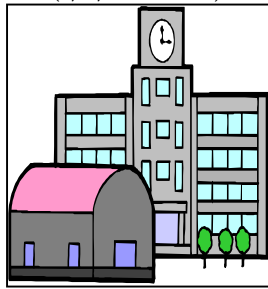
5, 466人

小学校教員数
(令和4. 5. 1)



384人
(児童14人に1人)

中学校数
(令和4. 5. 1)



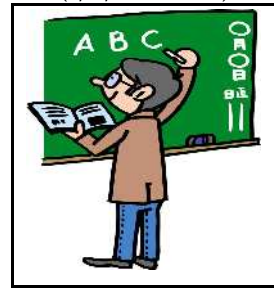
11校

中学生数
(令和4. 5. 1)



3, 123人

中学校教員数
(令和4. 5. 1)



256人
(生徒12人に1人)

保育園数
(令和4. 3. 1)



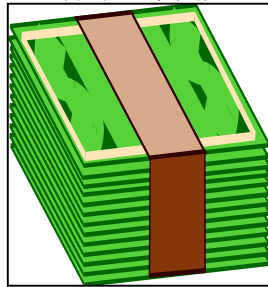
32園

幼稚園数
(令和4. 5. 1)



6園

当初予算額
(令和4年度)



53,400,000千円
(市民1人当たり408,376円)

市税決算額
(令和3年度中)



19,994,705,715円
(市民1人当たり153,903円)

市職員数
(令和4. 4. 1)



1,520人
(市民86人に1人)

消防職員
(令和4. 4. 1)



180人
(市民724人に1人)

上水道使用量
(令和4年度中)



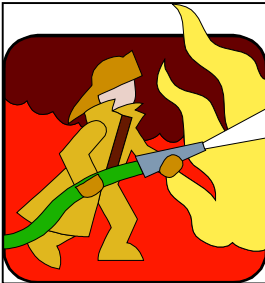
13,236, 480m³
(1世帯1ヶ月16.7m³)

ごみ排出量
(令和4年度中)



36,216t
(1人1日762g)

火災発生件数
(令和4年中)



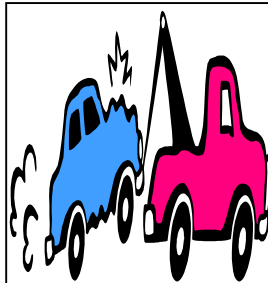
41件
(9日に1件)

救急車出動件数
(令和4年中)



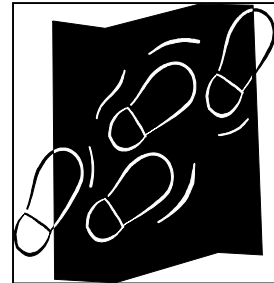
7, 131件
(1日に19.5件)

交通事故発生件数
(令和4年中)



281件
(1日に0.8件)

犯罪発生件数
(令和4年中)



463件
(1日に1.3件)