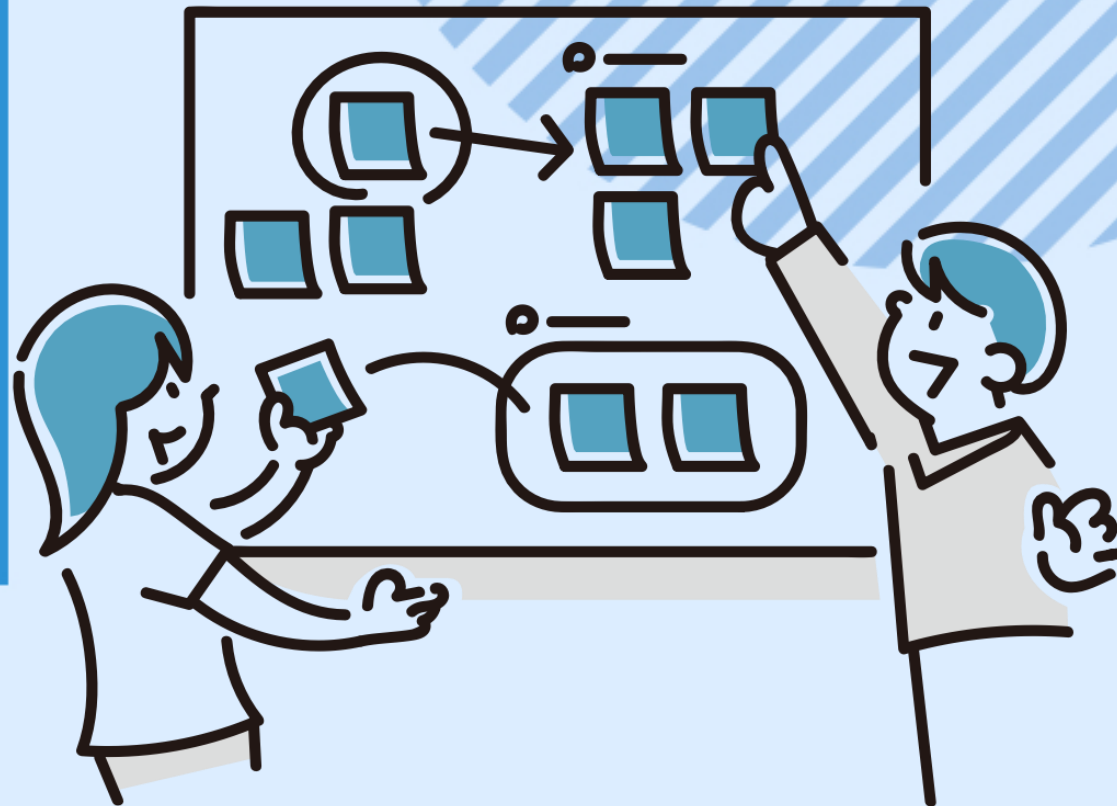


青梅総合高校 生徒会

青梅市改善計画

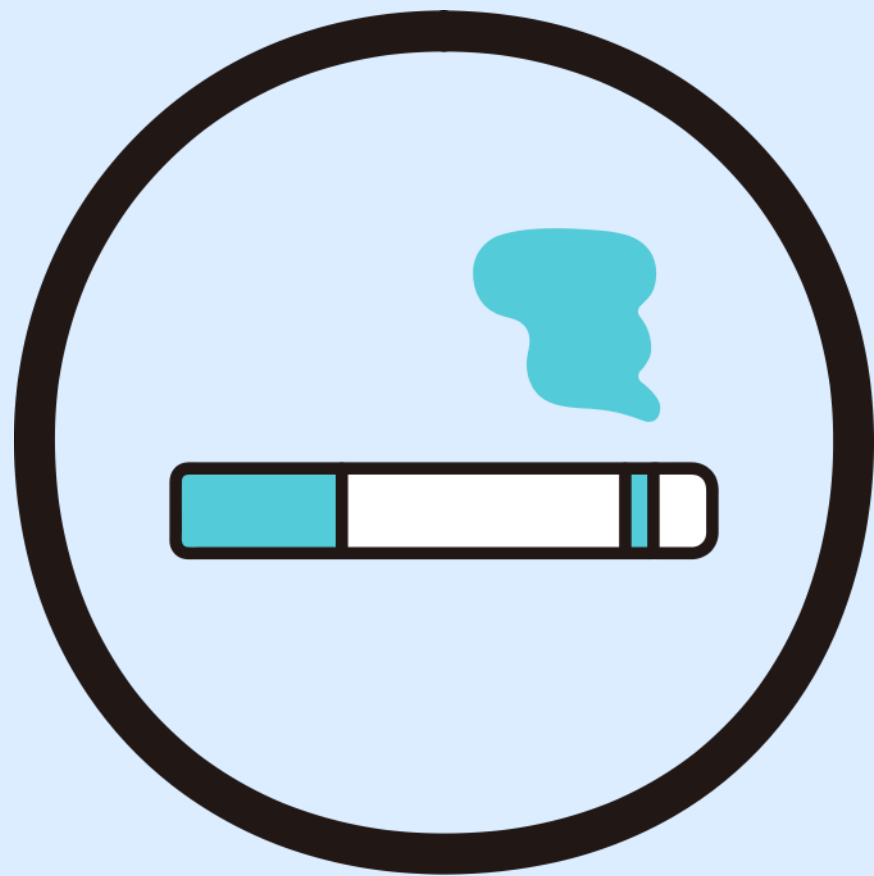
2023 12月12日



目次



- 01 駅前のタバコ・マンホールカード
- 02 商業施設について
- 03 コミュニティバス
- 04 青梅の観光・地域活性化
- 05 商店街開発計画
- 06 10代の居場所をつくる
- 07 東青梅駅の実態



01

駅前のタバコ
マンホールカード

東青梅駅前のタバコ

自然を求めて青梅に来る



観光客

駅のホームまで
臭いがくる...

駅を降りたら自然の
良い空気を想像する

残念で不快...



観光客

改善策

壁、天井等によって
区画する

駅から少し離れた場所に
設置する



屋外に喫煙所を作るなら…

パーティション型

付近の地面より
高い位置に

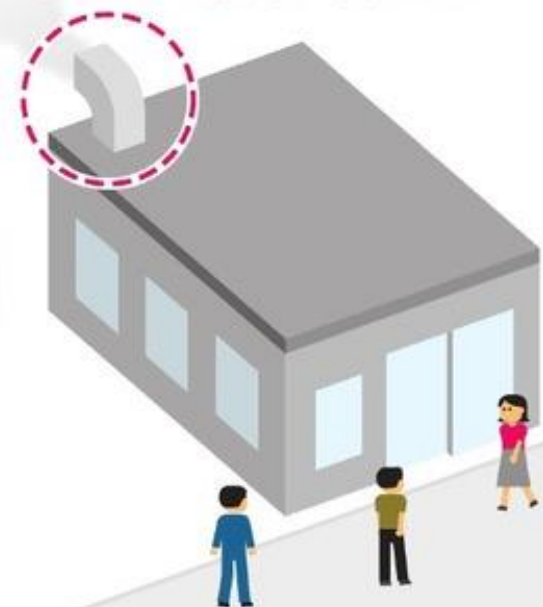
壁の高さは
2~3m

給気用の
隙間
(10~20cm)

出入り口に
2回以上
クランクがある

コンテナ型

排気口は天井近くの
高い位置で人通りの
少ない場所に向ける



厚生労働省の通知などから

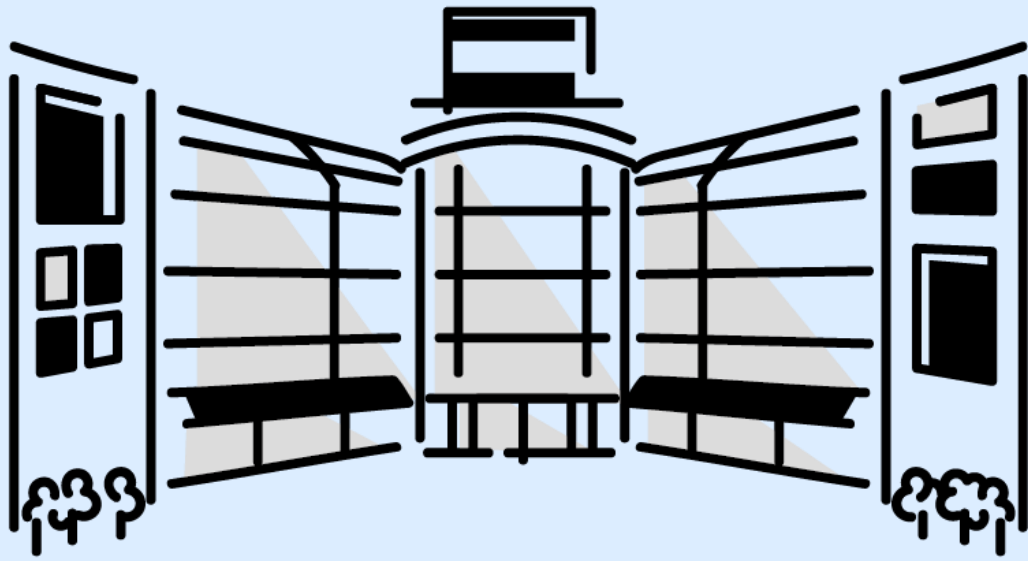
マンホールカード



←令和5年度8月28日（月曜日）より中止された。

青梅鉄道公園
御岳山
昭和レトロ商品博物館
日原鍾乳洞





02

商業施設について

お買い物したいな

立川・新宿

商業施設

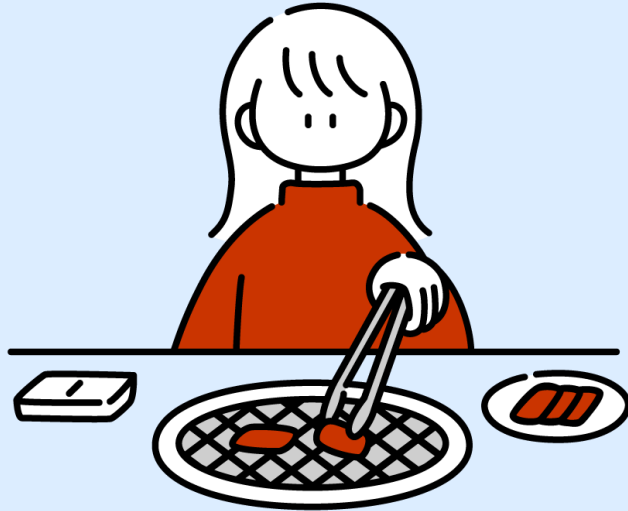


徒歩でも車でも気軽に行ける距離 ショッピングモール

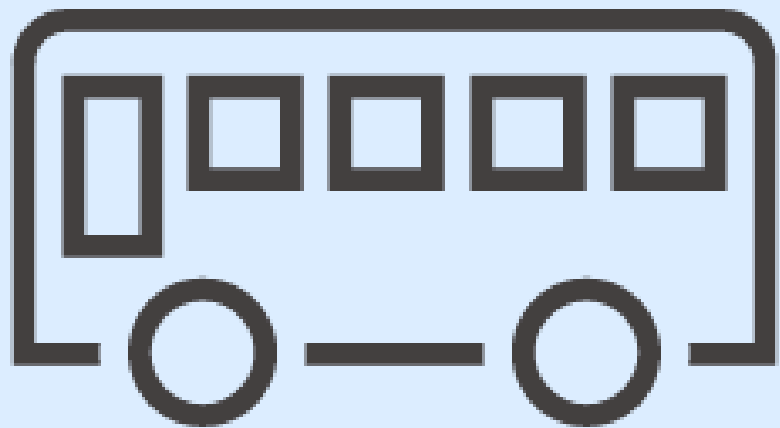
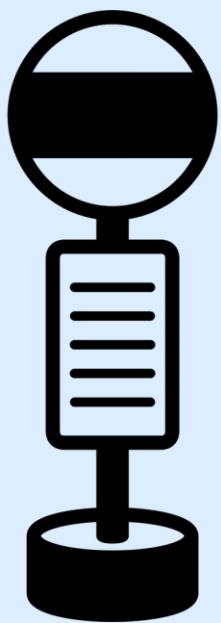
広い年齢層に👍



どんなお店…？



青梅市の学校でアンケートを取る



03

コミュニティバス

現在青梅で走ってるバス



都営バス



西武バス



西東京バス

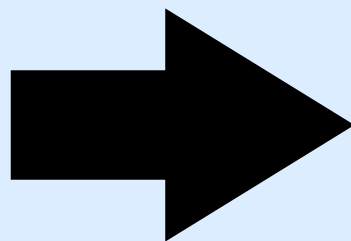
市民の悩み

- ・ 料金が**高い**
- ・ 本数が**少ない**

解決策



コミュニティバス！



コミュニティバス




羽村市のコミュニティバス



田尻町のコミュニティバス



マスコットキャラクターを生かしたバス 
青梅市のキャラクター（ゆめうめちゃん）を使う！



市民のみんなの悩みを解決！
みんなが住みやすい青梅に！！



04

青梅の観光・地域活性化

青梅の観光と地域活性化について

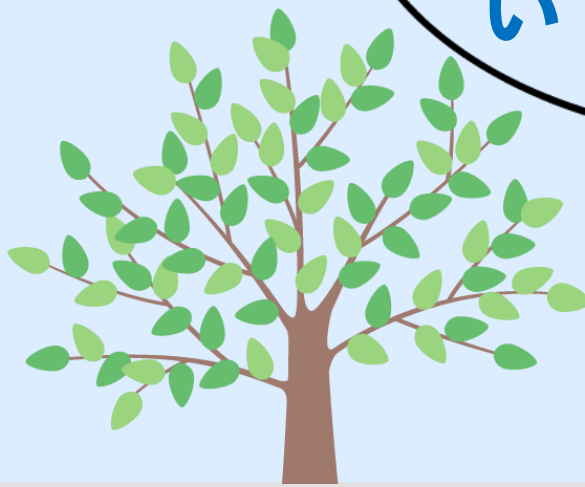
青梅の課題:観光スポットが少なく活気がない。

6.地域経済

みんなで取り組むこと

- 6-1 きばんさんぎょう しんこう ちいきないぎょう かつせいか
基盤産業の振興と地域内企業の活性化
- 6-2 せかい む じばさんぎょう しんこう
世界に向けた地場産業の振興
- 6-3 しょうぎょう かつせいか ちいきないしょうひ こうじょう
商業の活性化による地域内消費の向上
- 6-4 しえん えんかつ じぎょうしょうけい じつげん
スタートアップの支援と円滑な事業承継の実現
- 6-5 かせ のうりんぎょう すいしん
稼げる農林業の推進
- 6-6 うつく やま けいこく しゅうえき かんこう すいしん
美しい山と渓谷を収益につなげる観光の推進

青梅の自然を
生かした観光
スポットを作りた
い！

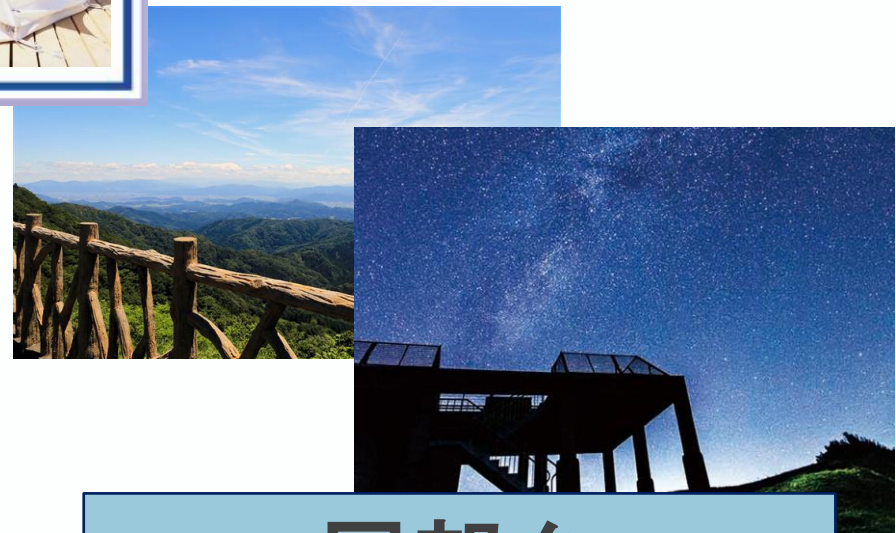


例えば...

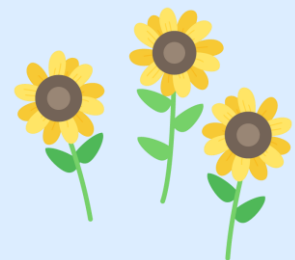
グランピング



木のアスレチック



展望台





05

商店街開発計画

商店街開発計画

【問題点】

- ・ **軽食**を買える場所→少ない



解決策

・ 商店街を作る
主に**食品系**の店

・ 提供する商品

食品・タオル・農園野菜etc.....

食品→**青梅**で採れた**野菜**などを使用

- ・ **地域内企業の活性化**
- ・ **産業の活性化**
→ **地域内消費UP**
- ・ **稼げる農林業**

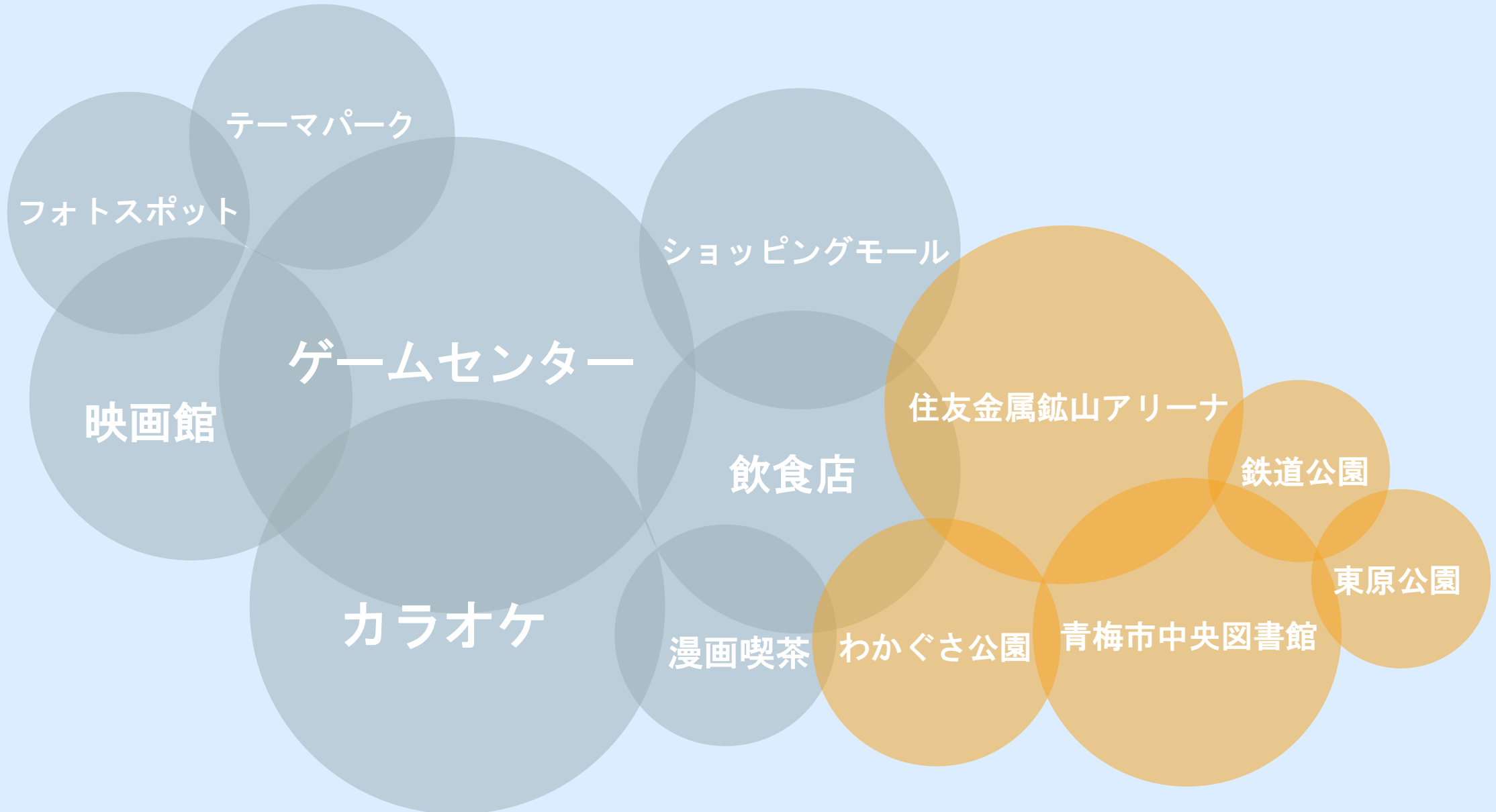




06

10代の居場所を作る

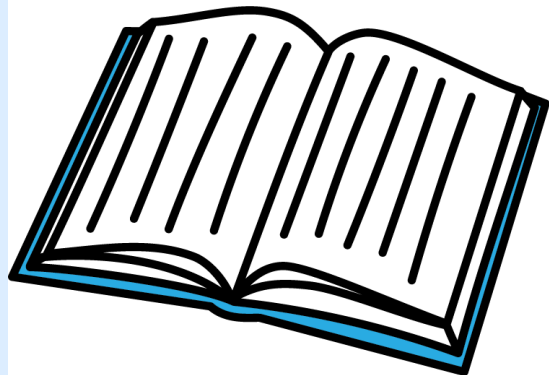
若者の居場所といえは？？





若者が青梅で**お金**を使わない

青梅市民だけでなく市外からも人が集まる施設が必要
⇒カラオケ・ゲームセンター・屋内型スポーツ施設



若者が**勉強**出来る場所を作る

青梅市中央図書館だけでは自習スペースが足りない
⇒コワーキングスペースのような施設を作る



07

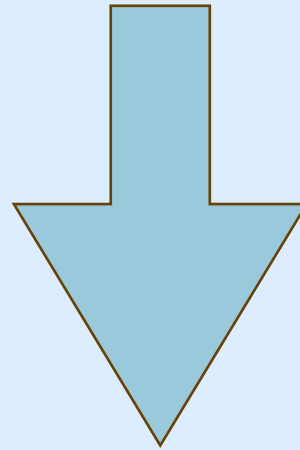
東青梅駅の実態

平均乗降客数

2018年 約13000人

2021年 約10800人

コロナ禍



2023年は10800～13000人ほど

時間帯

東青梅の人混み予報

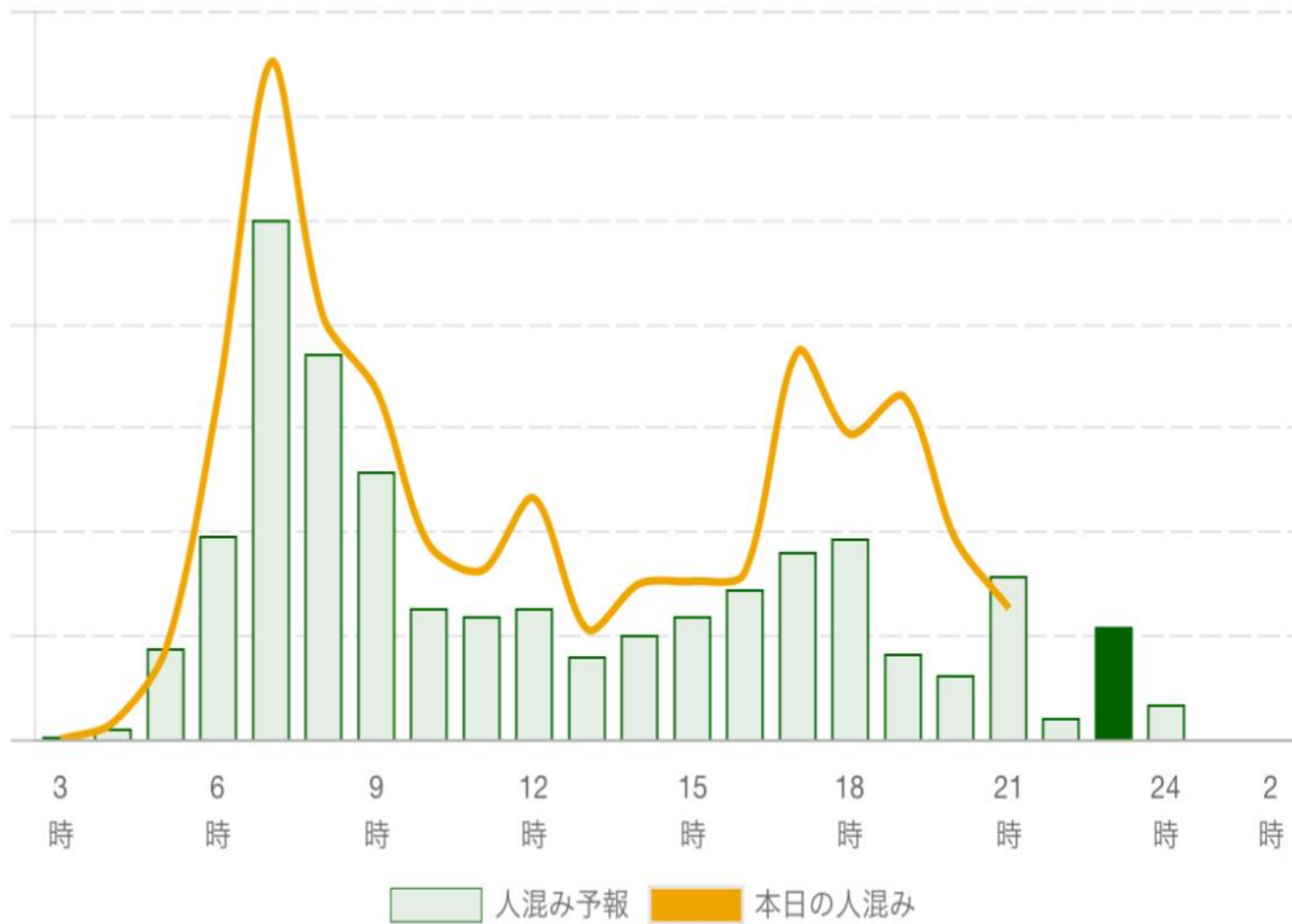
📅 日付を変更する

2023年11月13日(Monday)

学生や社会人により
7時がいちばん混雑
する

それ以降はあまり
混雑しない

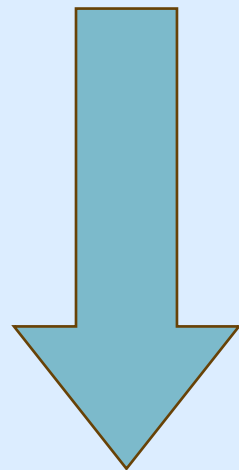
こうげん



混雑の原因

こうげん

階段へのアクセス通路が狭い



単線化により出来た スペースにホームを拡張



旧線路側

線路側

こうげん

今日の意見をご検討いただけますと幸いです

貴重な機会をありがとうございました

