

青梅市立小中学校学級数の変遷

学校名	1970	1980	1990	2000	2010	2020
	昭和45年	昭和55年	平成2年	平成12年	平成22年	平成32年
第一	26	27	23	22	15	12
第二	30	31	28	29	24	18
第三	26	27	19	19	21	21
第四	28	33	24	18	14	14
第五	14	24	23	20	17	13
第六	17	13	11	6	7	6
第七	11	16	12	8	6	6
第八	6	6	6			
第九	5	6	5			
第十	5	6	5			
成木				6	6	5
河辺		22	24	22	18	16
新町		19	23	28	25	22
霞台		16	18	15	16	14
友田		11	12	11	12	9
今井		21	18	16	16	12
若草		25	18	14	18	16
藤橋			12	11	12	10
吹上			12	12	12	7
計	168	303	293	257	239	201

学校名	1970	1980	1990	2000	2010	2020
	昭和45年	昭和55年	平成2年	平成12年	平成22年	平成32年
第一	15	19	16	15	11	7
第二	16	17	22	18	17	14
第三	19	21	21	16	15	17
第四	6					
第五	6					
西		15	16	14	12	10
第六	6	6	6	4	3	3
第七	5	3	3	3	3	3
霞台		22	18	15	13	10
吹上		6	11	9	6	6
新町			17	14	17	16
泉			15	11	12	12
計	73	109	145	119	109	98

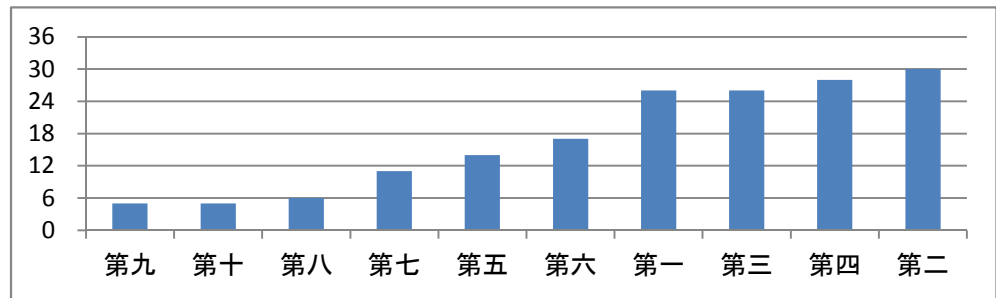
注1:市内児童生徒が通わない東小学校および東中学校を除く。

注2:平成32年度は推計値。

青梅市立小学校学校別学級数の変遷

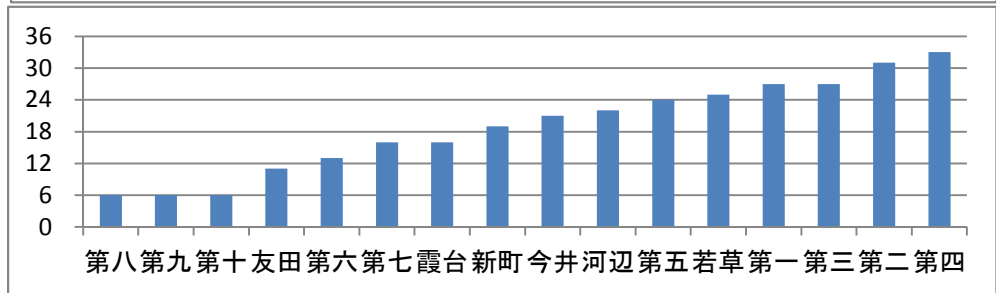
昭和45年度

児童数 5,861人
学校数 10校



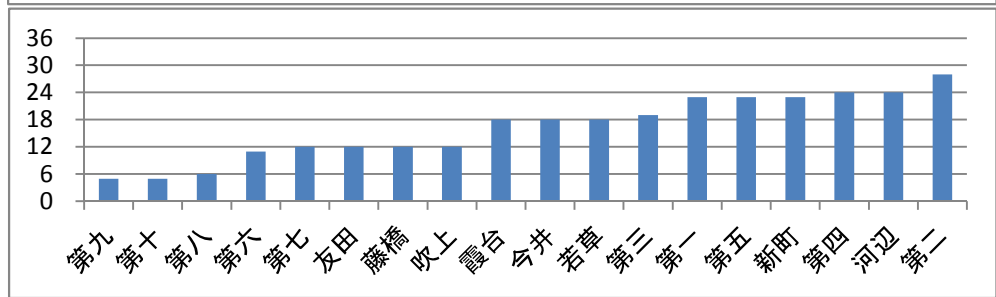
昭和55年度

児童数 11,526人
学校数 16校



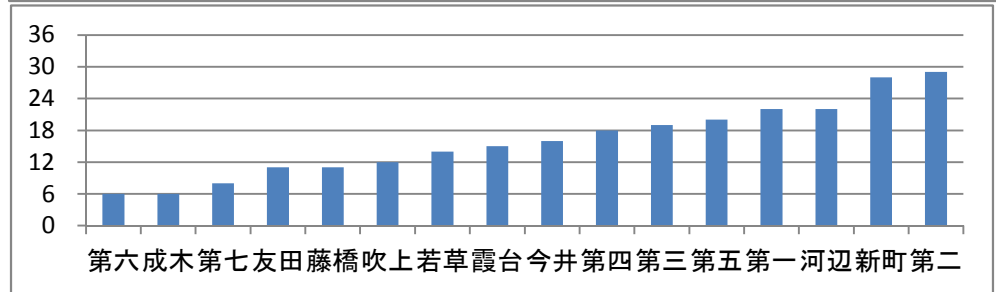
平成2年度

児童数 9,717人
学校数 18校



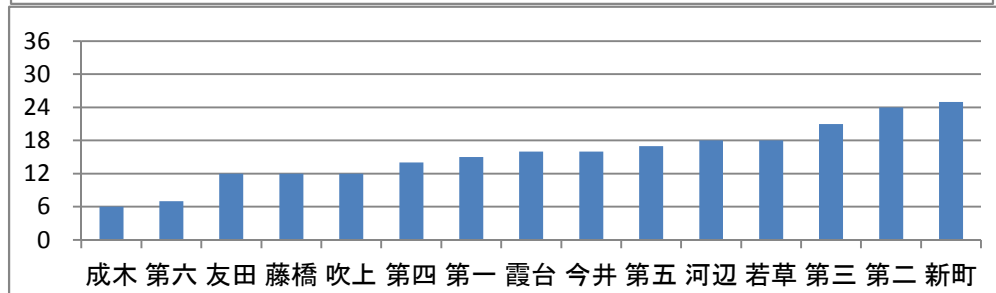
平成12年度

児童数 8,509人
学校数 16校



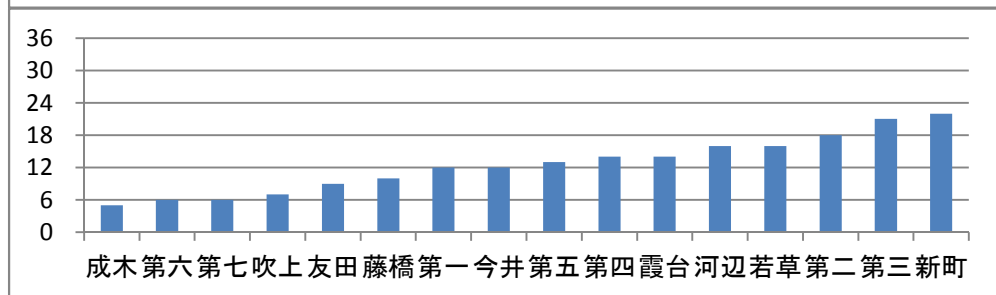
平成22年度

児童数 7,540人
学校数 16校



平成32年度(推計)

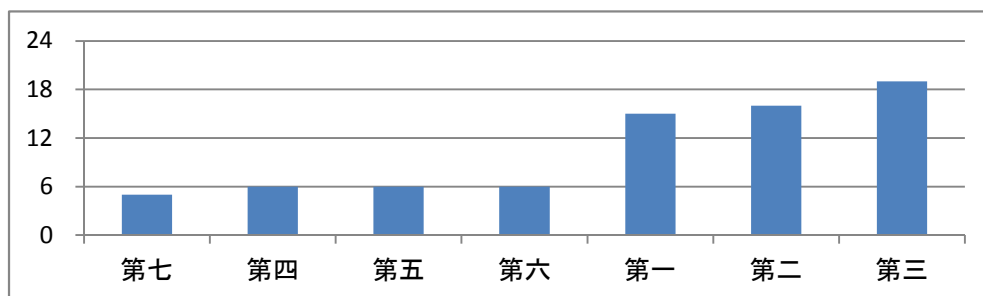
児童数 5,838人
学校数 16校



青梅市立中学校学校別学級数の変遷

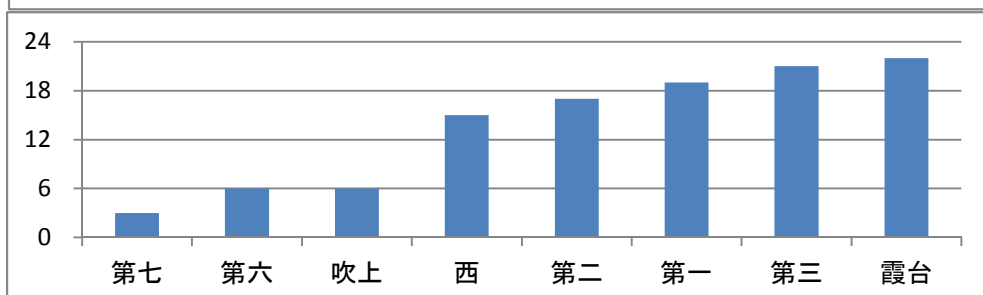
昭和45年度

生徒数 2,831人
学校数 7校



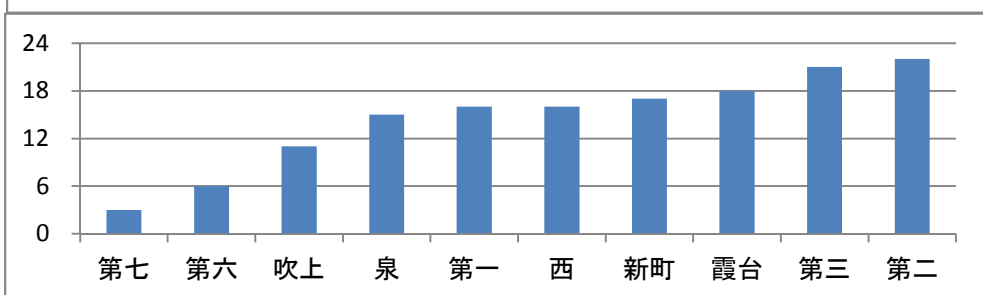
昭和55年度

生徒数 4,335人
学校数 8校



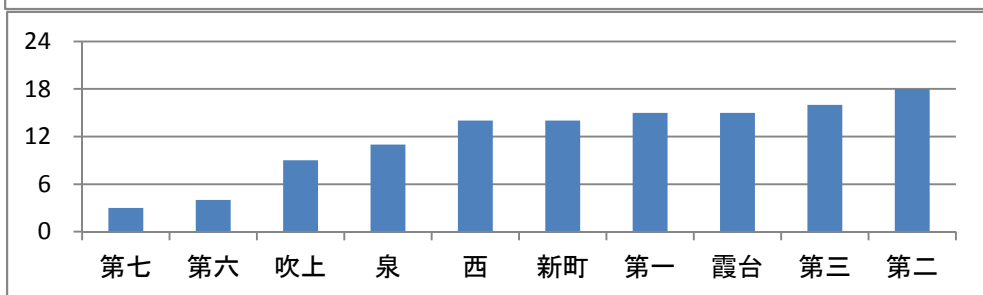
平成2年度

生徒数 5,377人
学校数 10校



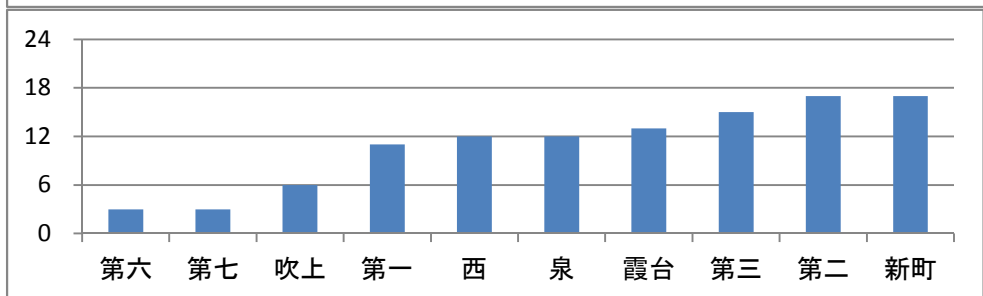
平成12年度

生徒数 4,263人
学校数 10校



平成22年度

生徒数 3,859人
学校数 10校



平成32年度(推計)

生徒数 3,132人
学校数 10校

