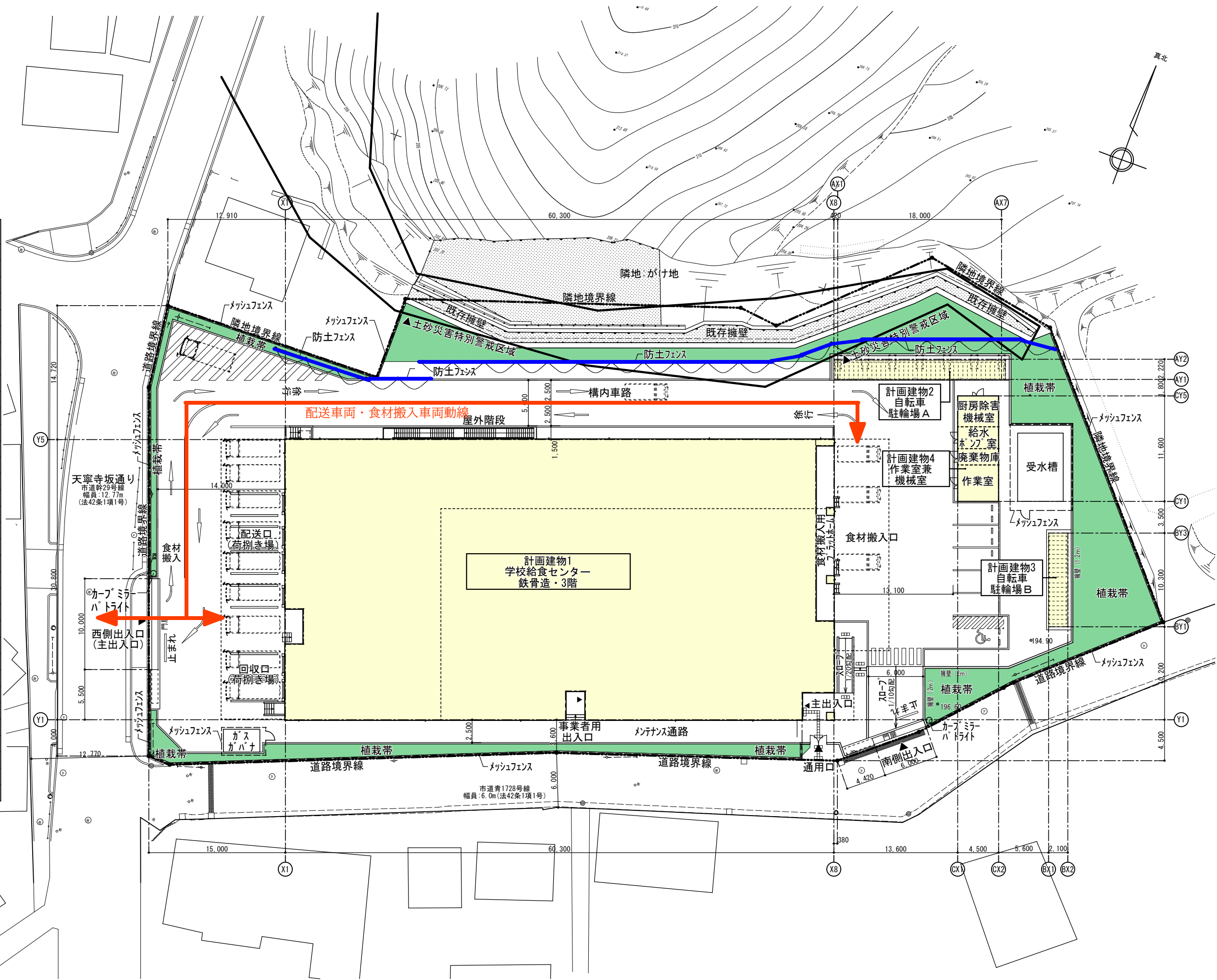
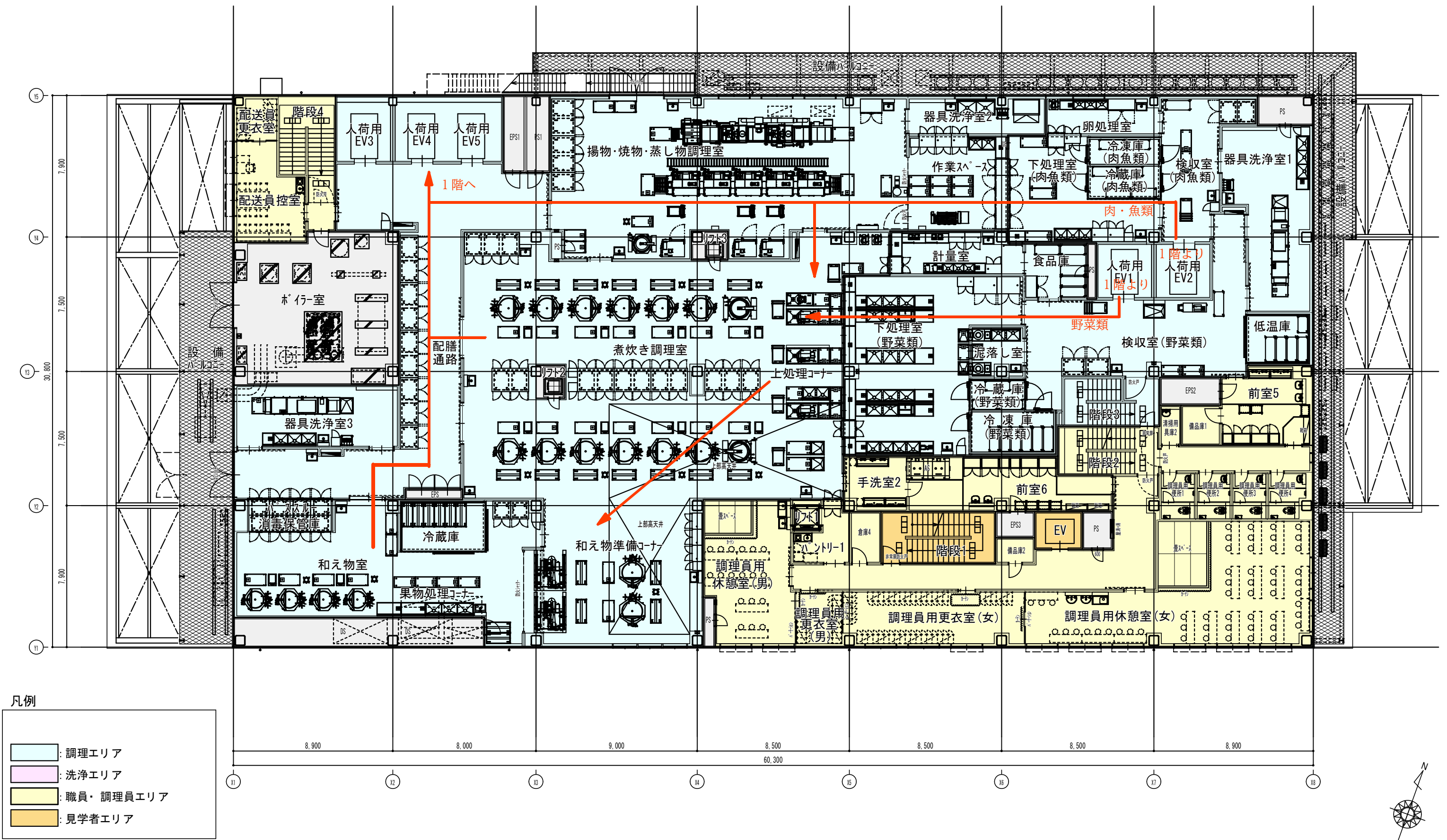
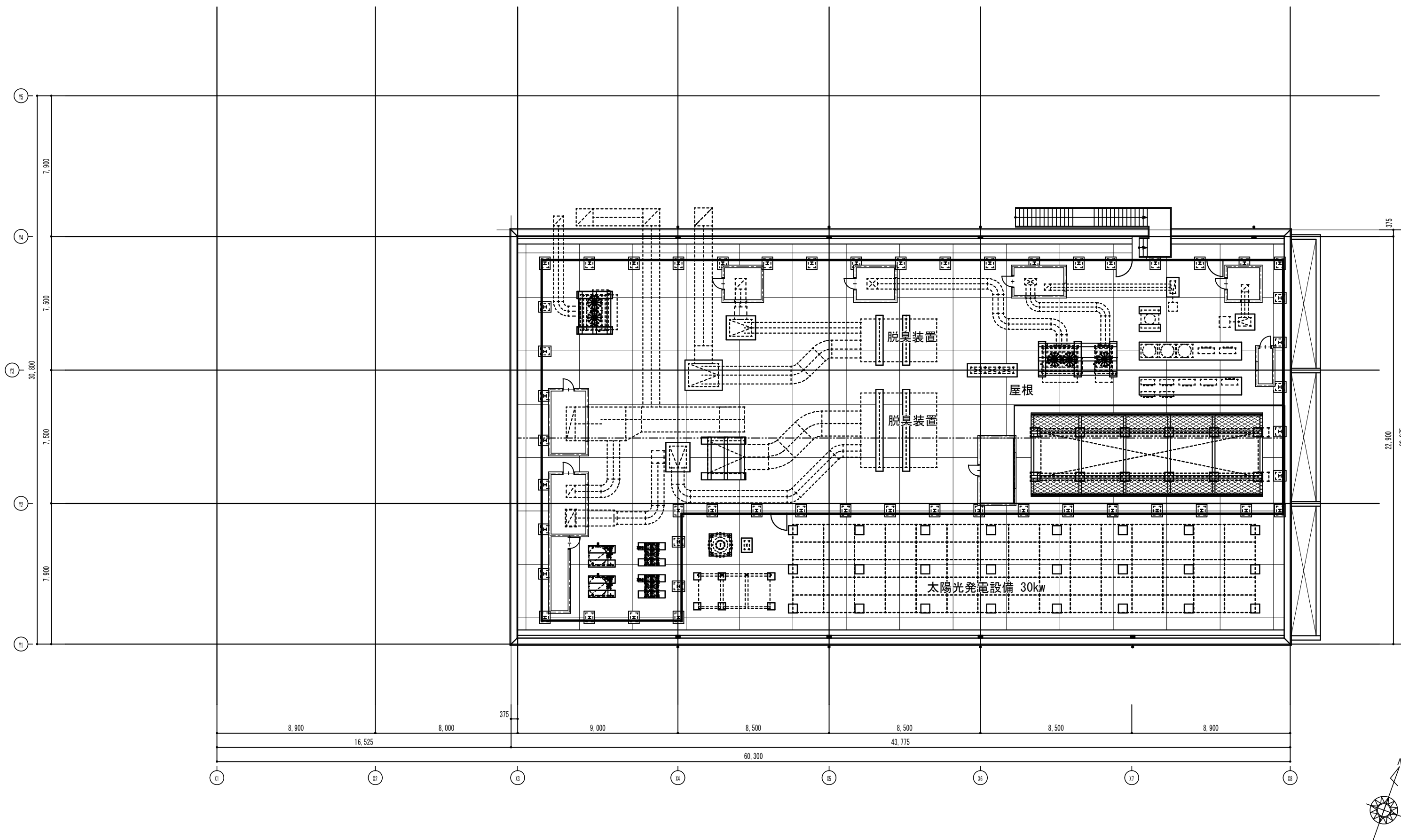
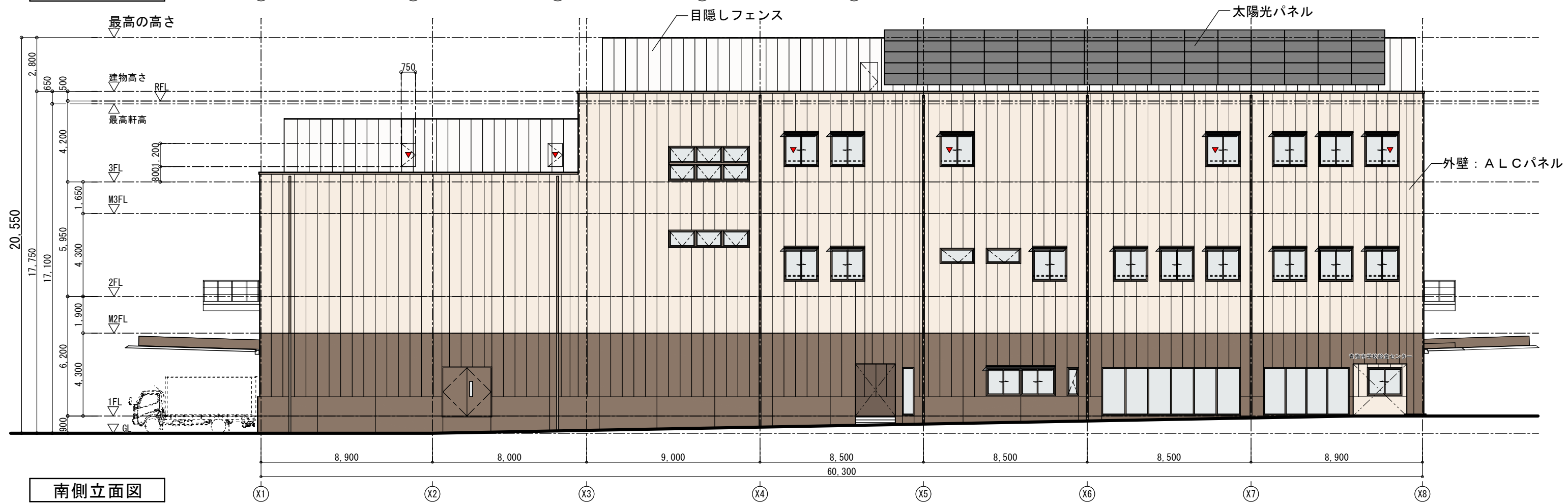
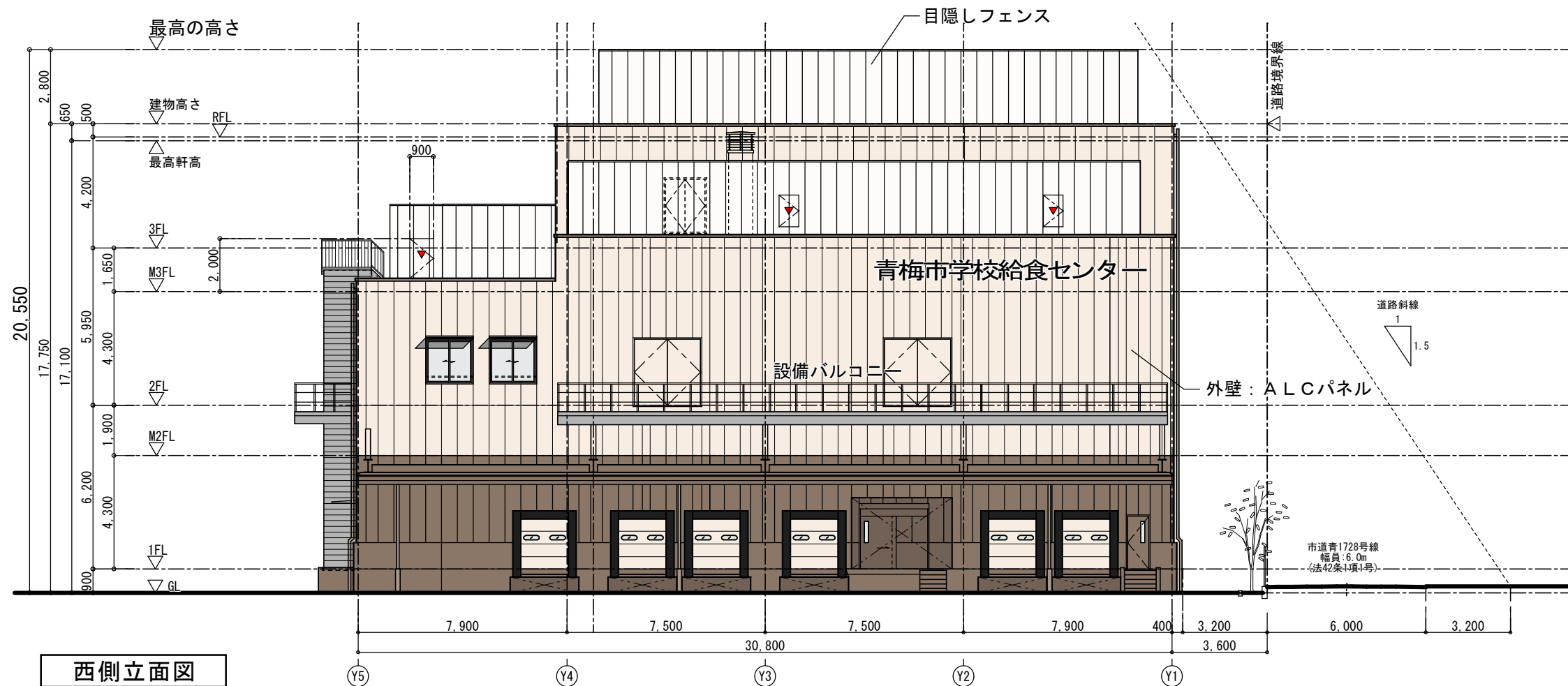


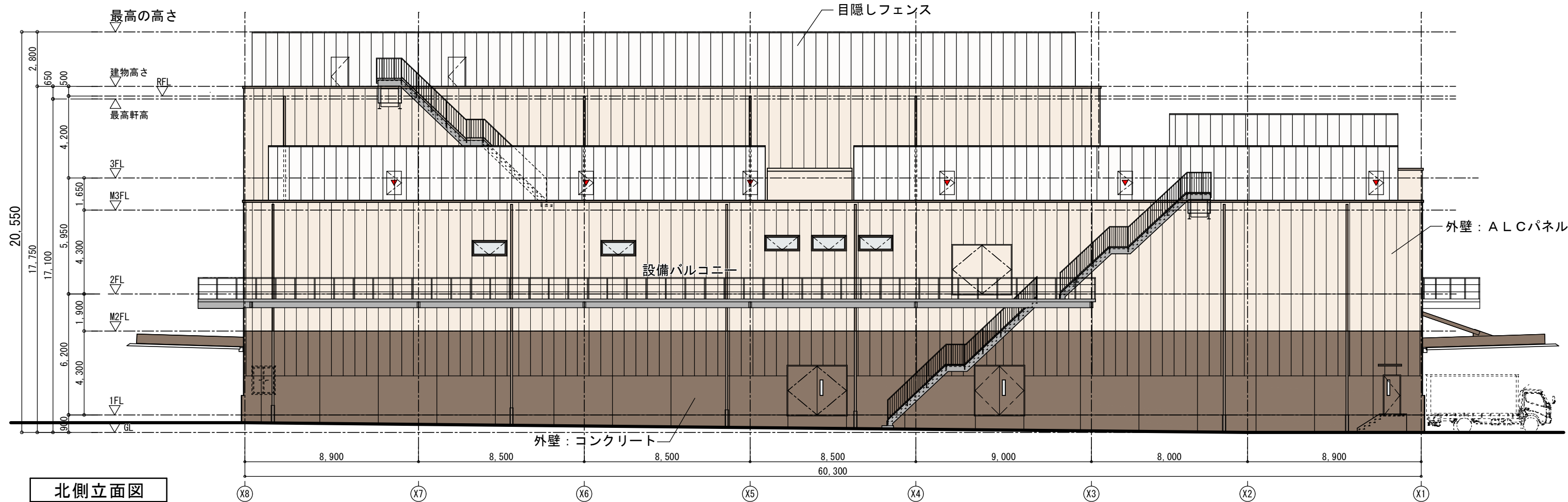
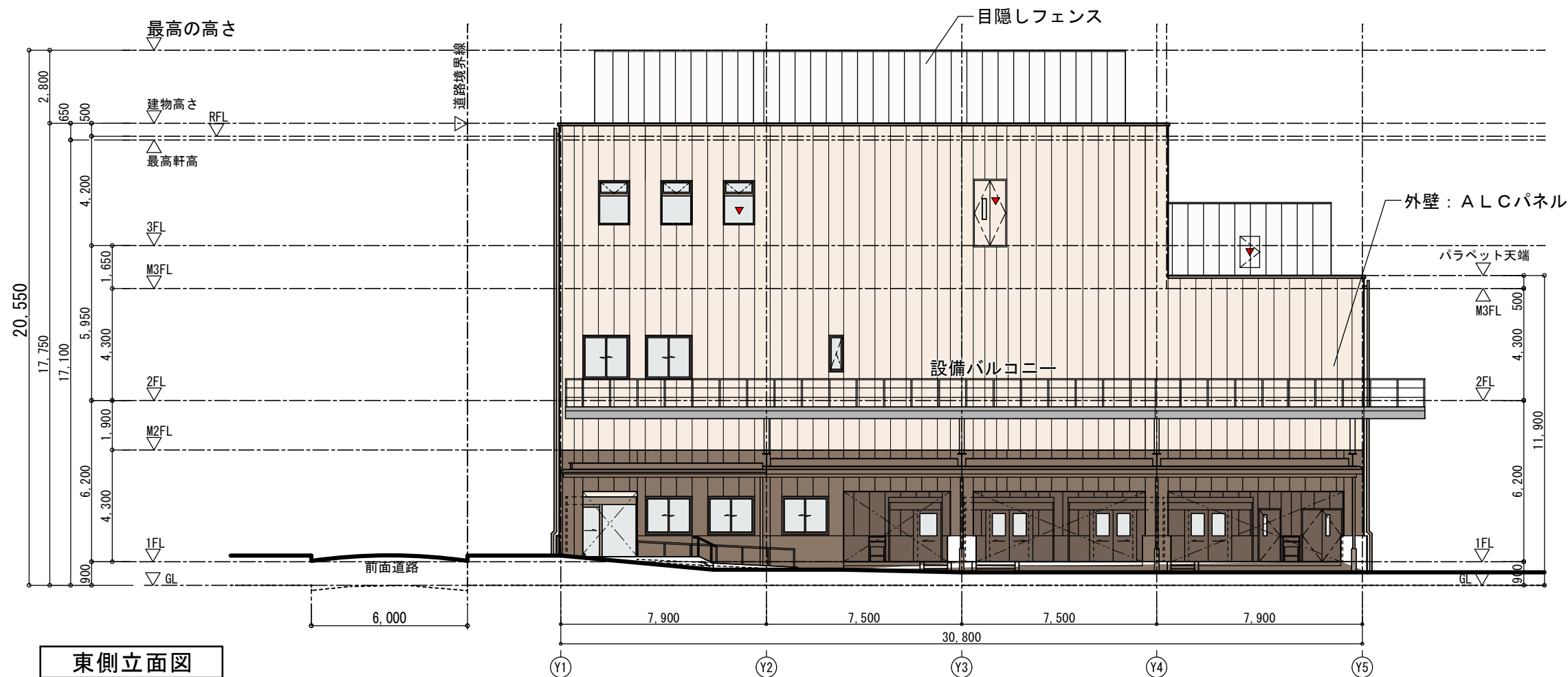
計画概要		
敷地の概要	計画名称	青梅市新学校給食センター
	用途	工場（学校給食共同調理場）
	計画地	地名地番：青梅市根ヶ布1丁目469-4 住居表示：青梅市根ヶ布1丁目469番地の4
	敷地面積	4,990.48㎡
	都市計画規制	市街化区域
	用途地域	準工業地域
	地域・区域	準防火地域
	許容建ぺい率	(指定値) 60% (指定値) 40%
	許容容積率	(指定値) 150% (指定値) 80%
	高度地区	第二種高度地区
その他の法規	日影規制	4時間/2.5時間/4m
	道路幅員	南側：市道青1728号線 幅員6m (法42条1項1号) 西側：市道幹29号線 幅員12.77m (法42条1項1号)
	その他の法規	宅地造成工事規制区域
	その他の法規	土砂災害特別警戒区域および土砂災害警戒区域
建物概要1	計画建物1	工場（学校給食センター）
	主体構造	鉄骨造
	基礎・地盤	杭基礎
	階数	地下-1階 地上2階 塔屋-1階
建物概要2	計画建物2	自転車駐輪場A
	主体構造	その他
	基礎・地盤	直接基礎
	階数	地下-1階 地上1階 塔屋-1階
建物概要3	計画建物3	自転車駐輪場B
	主体構造	鉄筋コンクリート造
	基礎・地盤	直接基礎
	階数	地下-1階 地上1階 塔屋-1階
建物概要4	計画建物4	作業室兼機械室
	主体構造	鉄筋コンクリート造
	基礎・地盤	直接基礎
	階数	地下-1階 地上1階 塔屋-1階

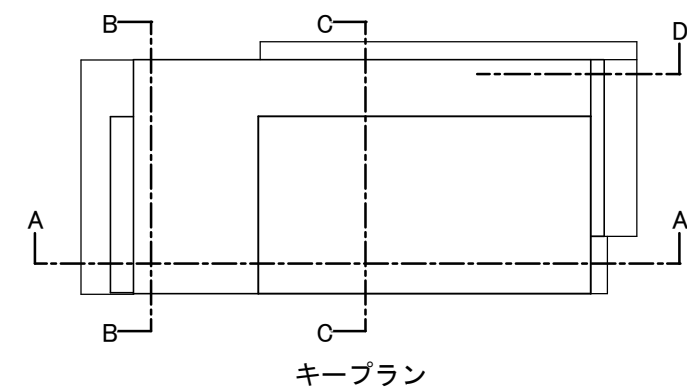
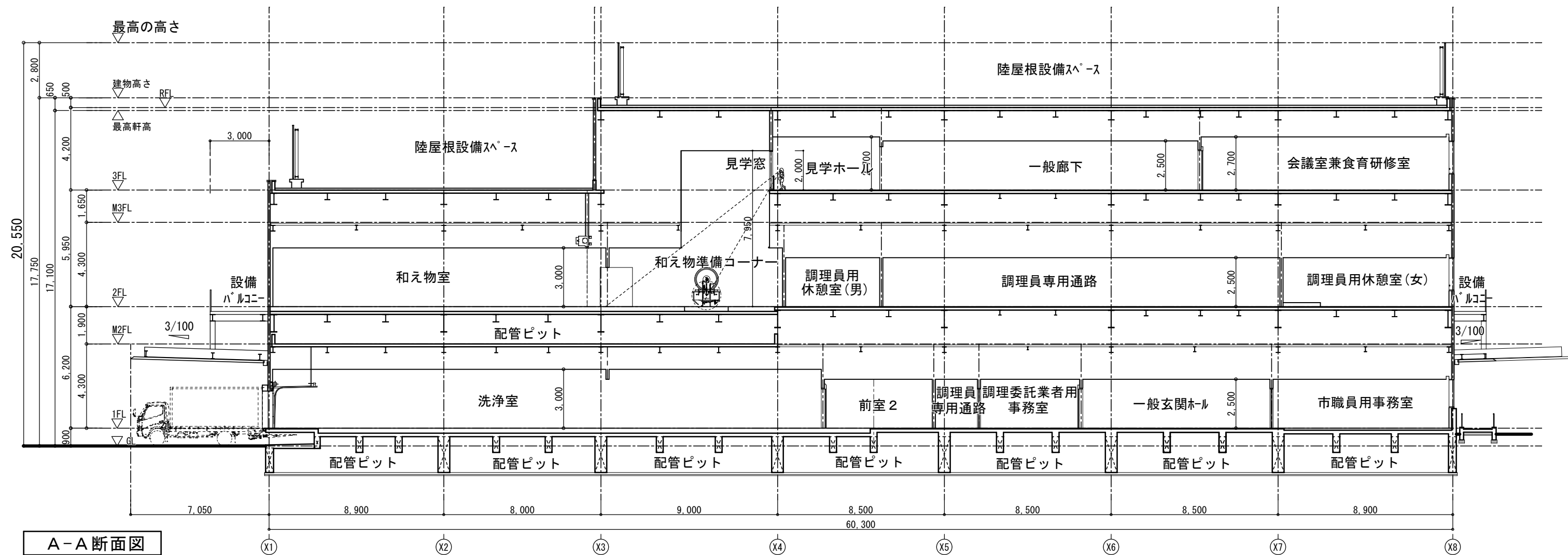


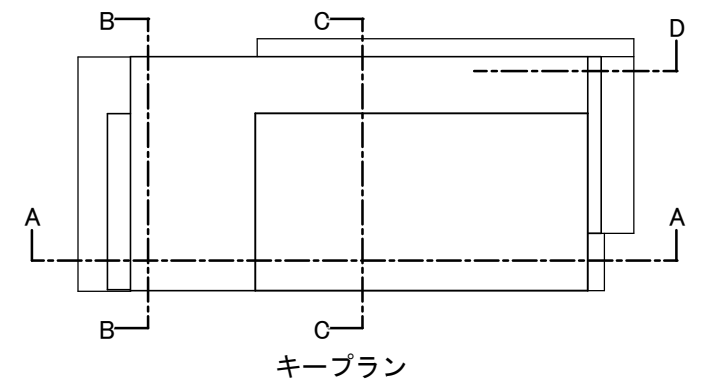
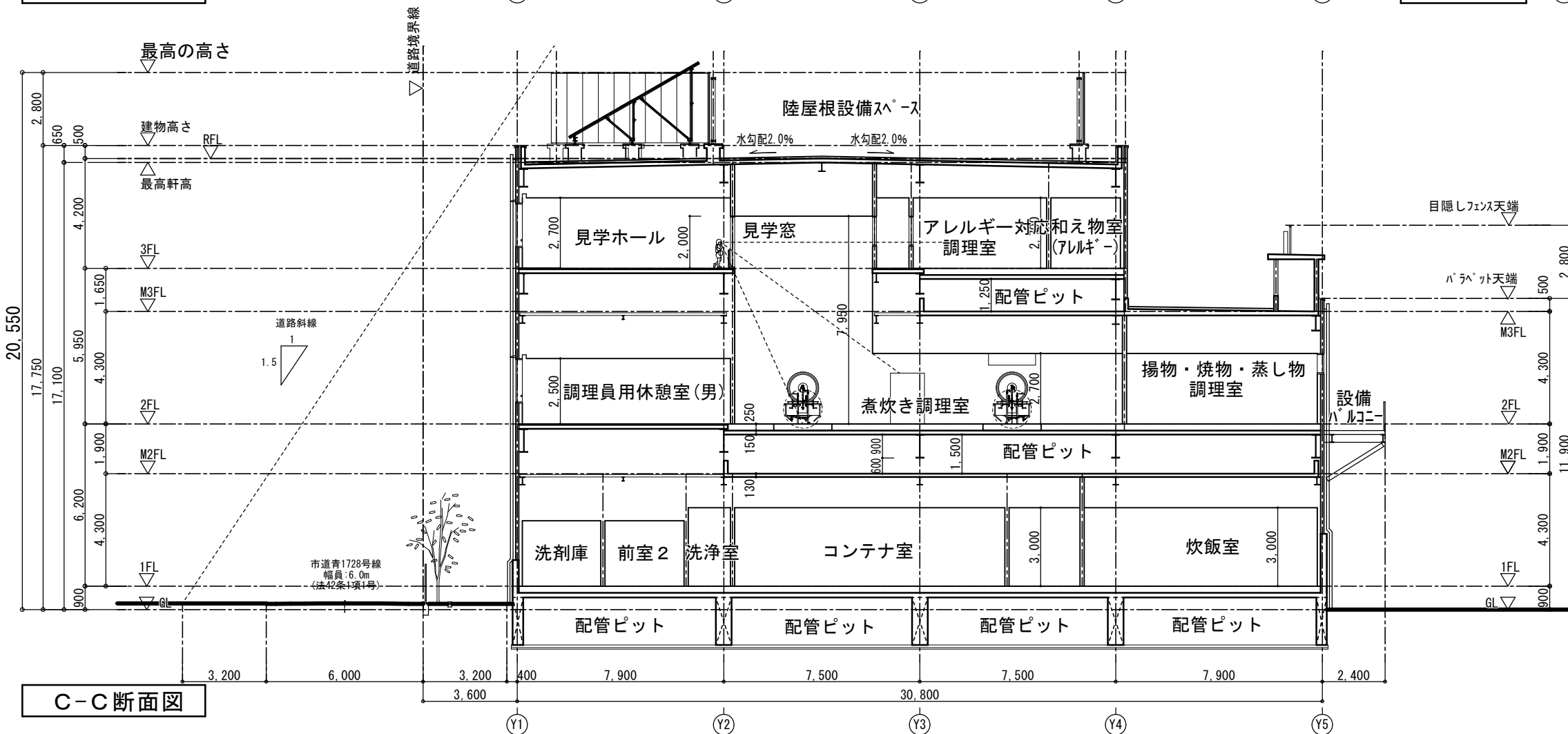
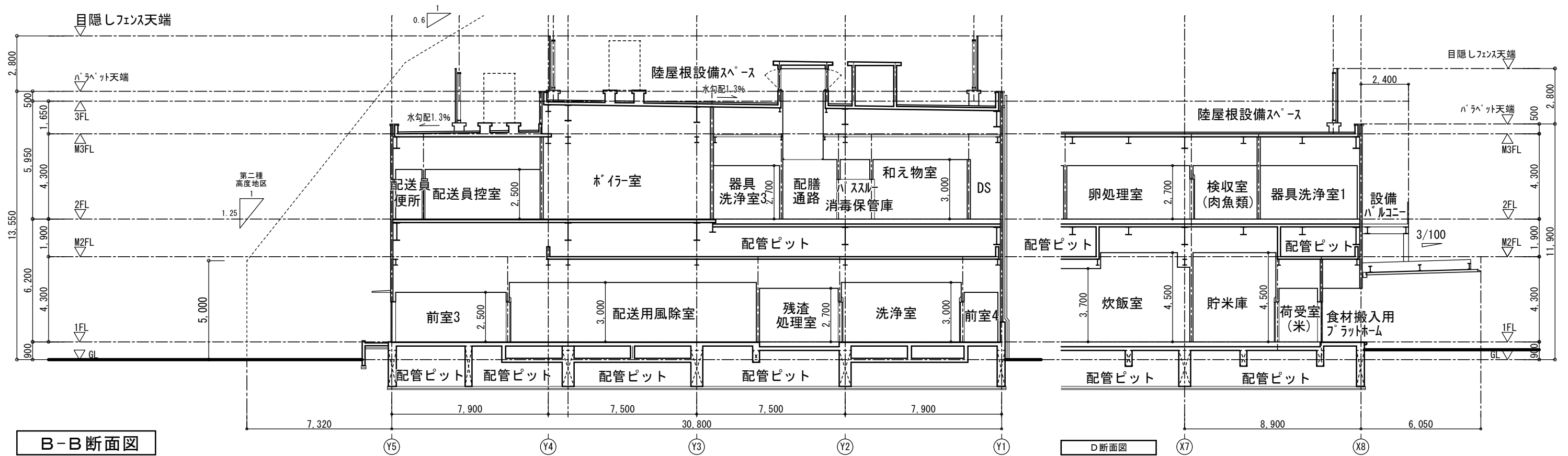


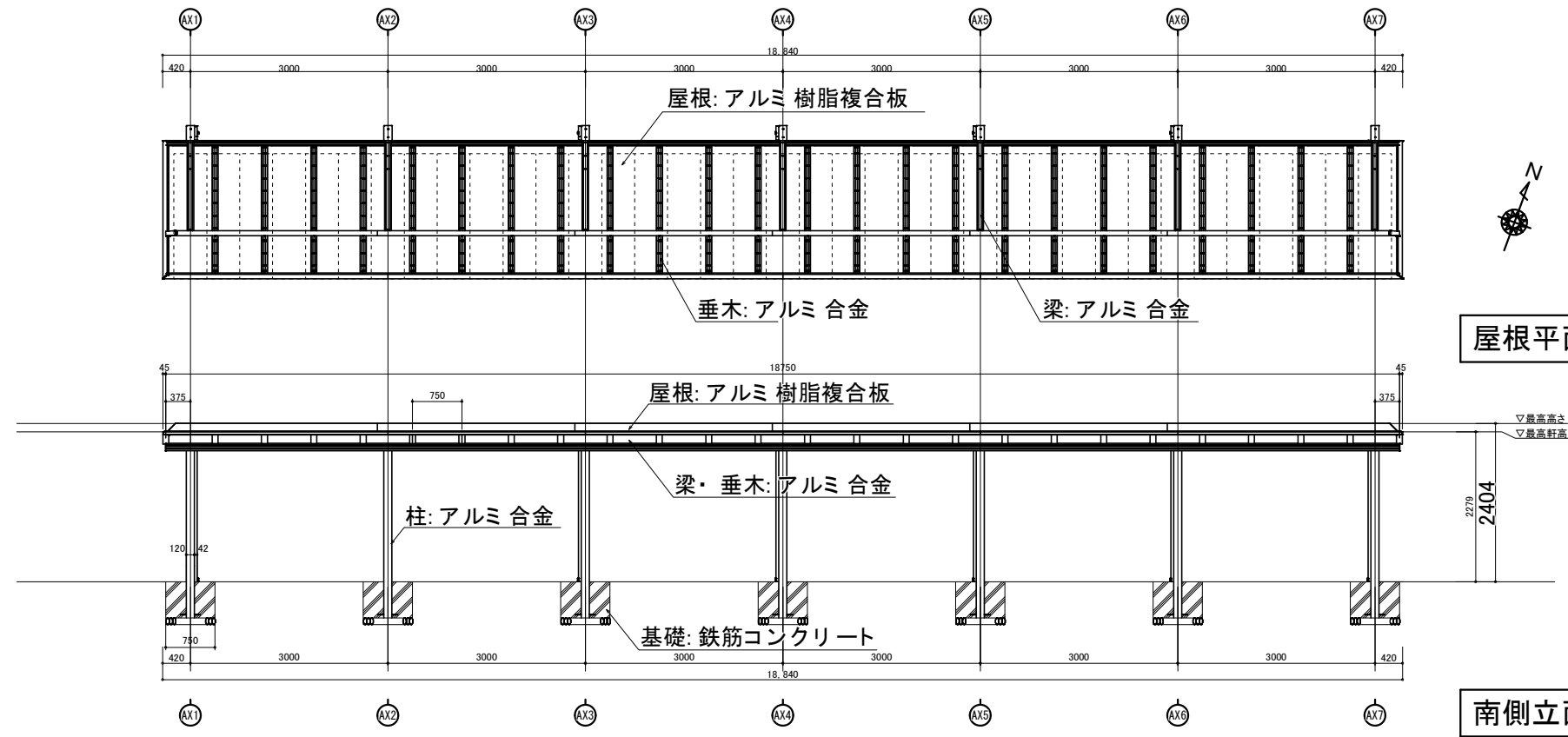






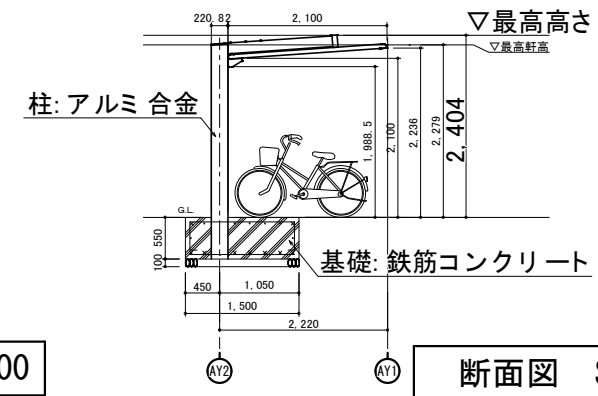




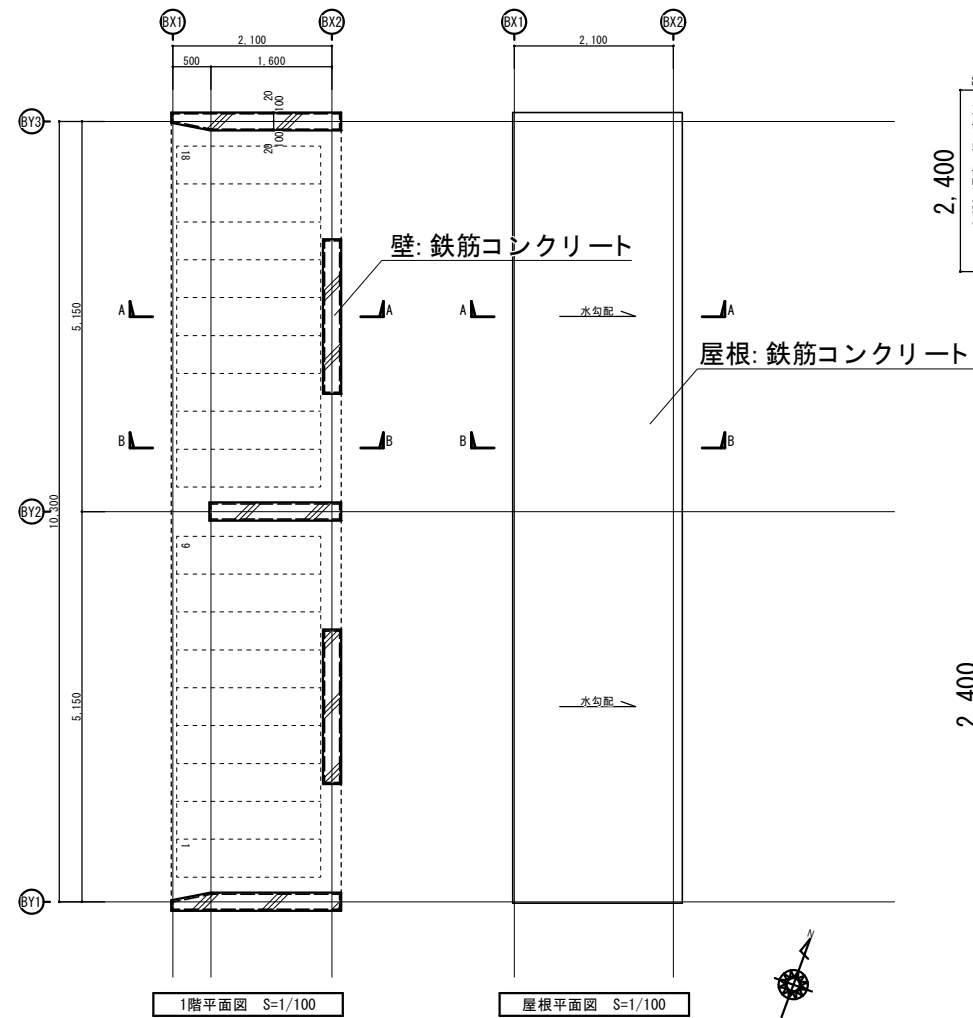


屋根平面図 S=1/100

南側立面図 S=1/100

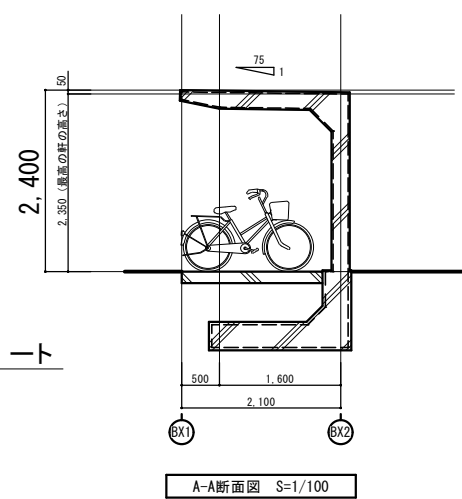


断面図 S=1/100

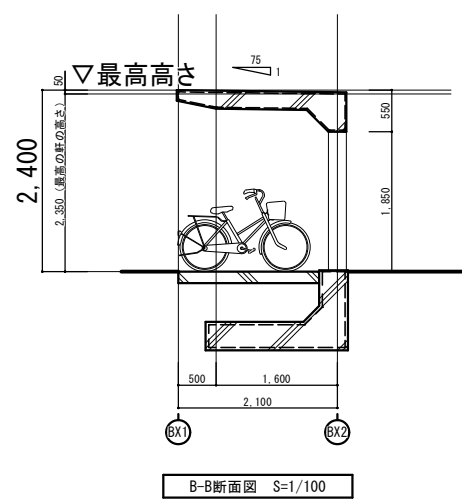


1階平面図 S=1/100

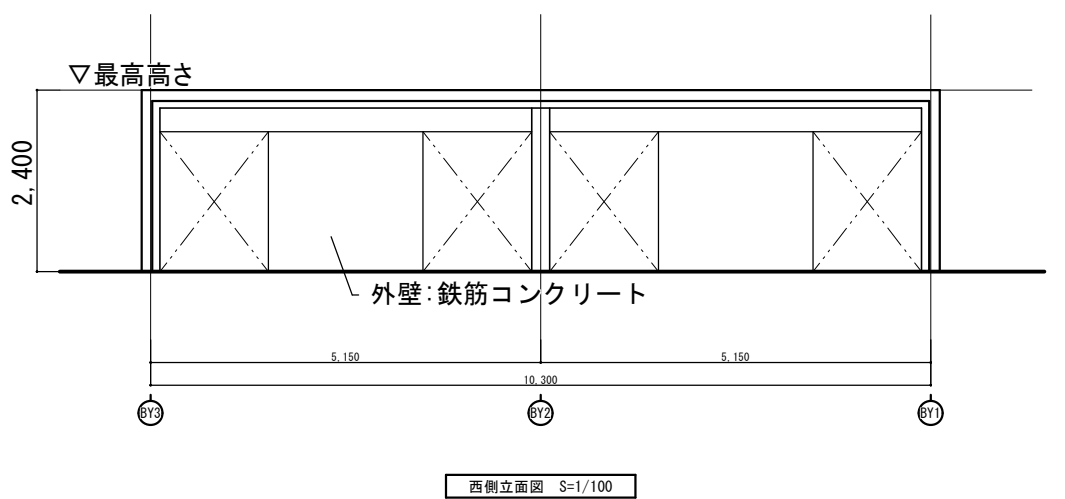
屋根平面図 S=1/100



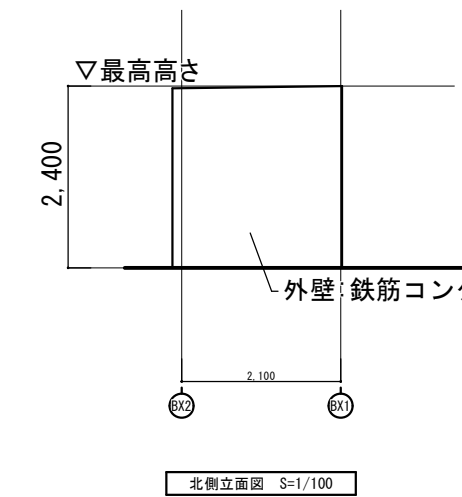
A-A断面図 S=1/100



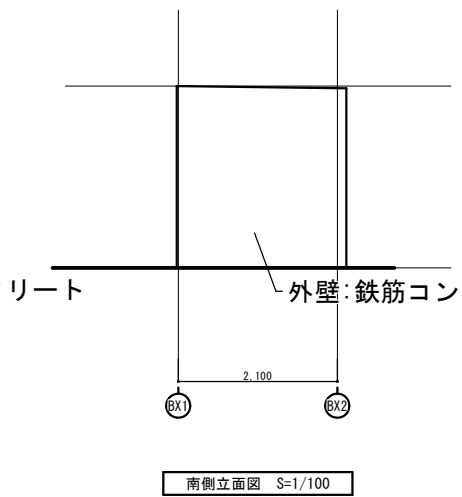
B-B断面図 S=1/100



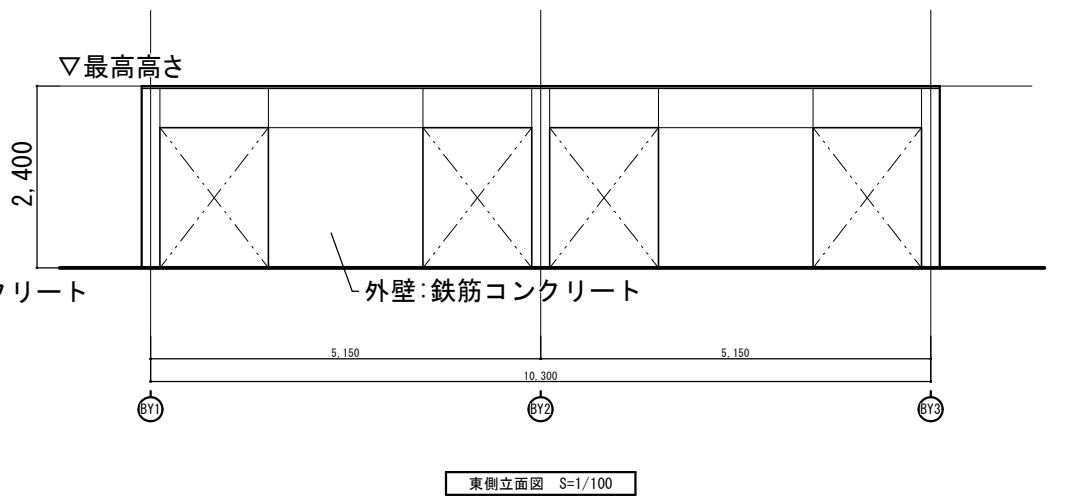
西側立面図 S=1/100



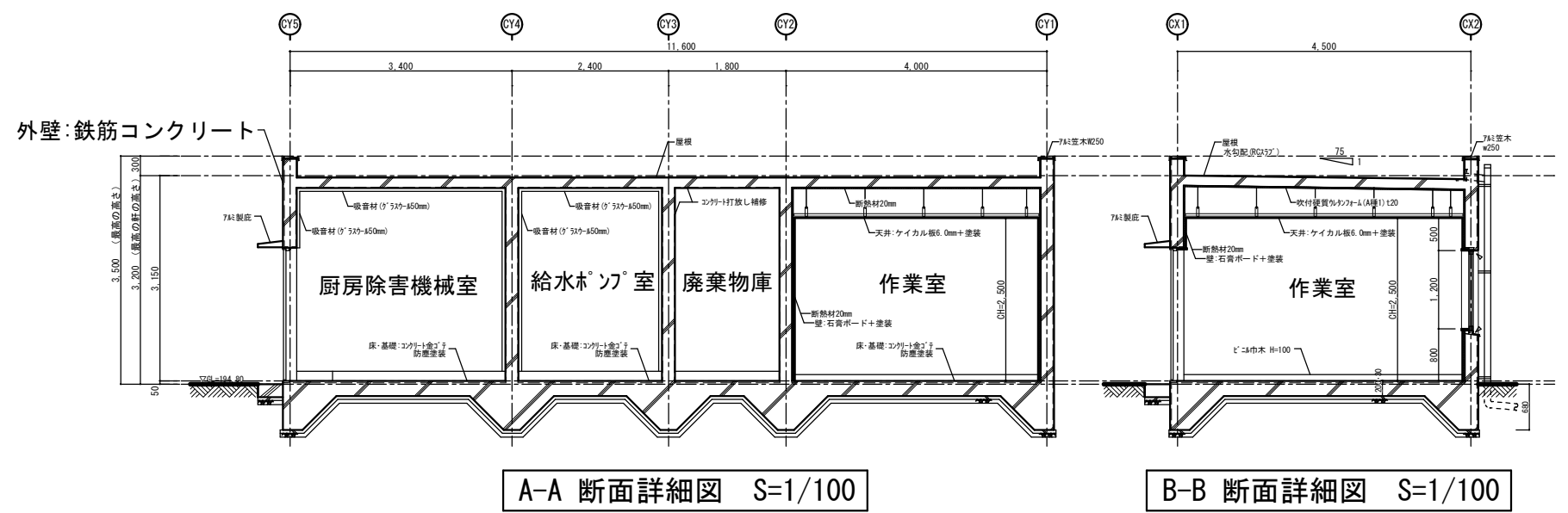
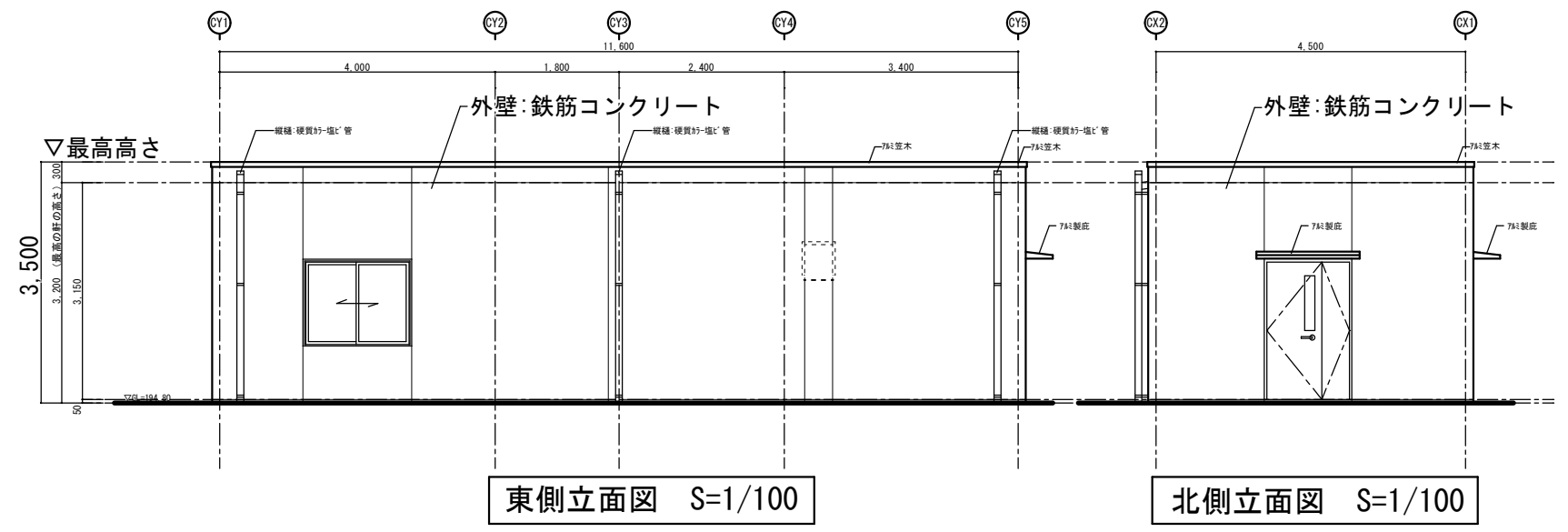
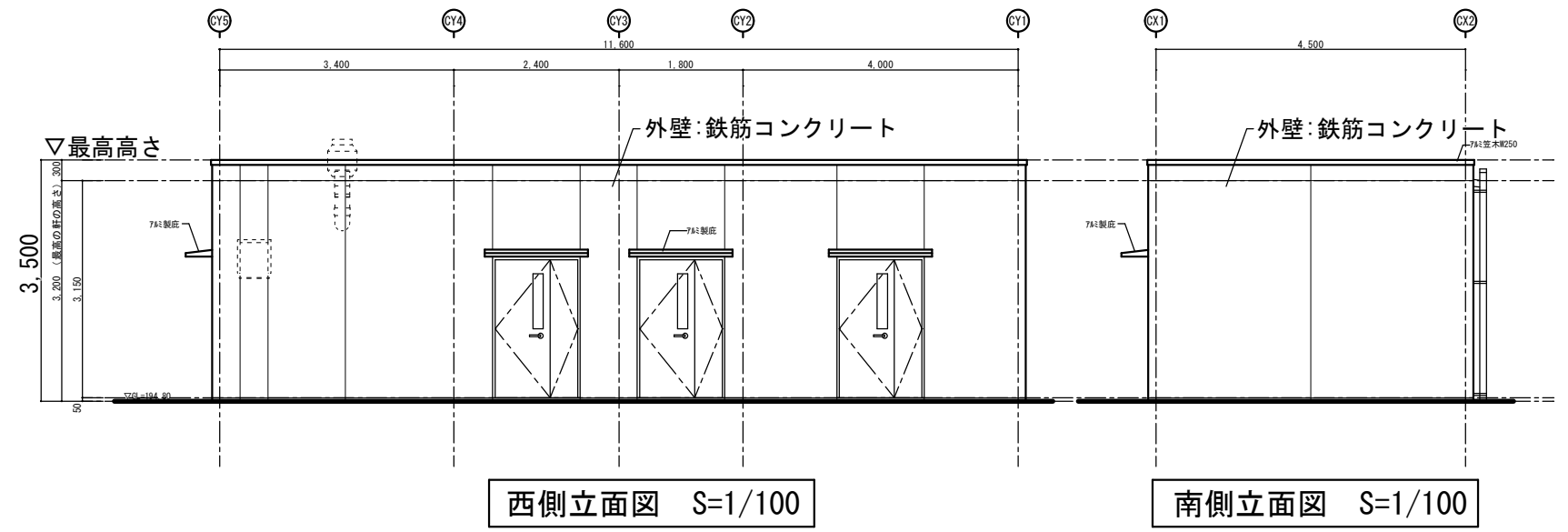
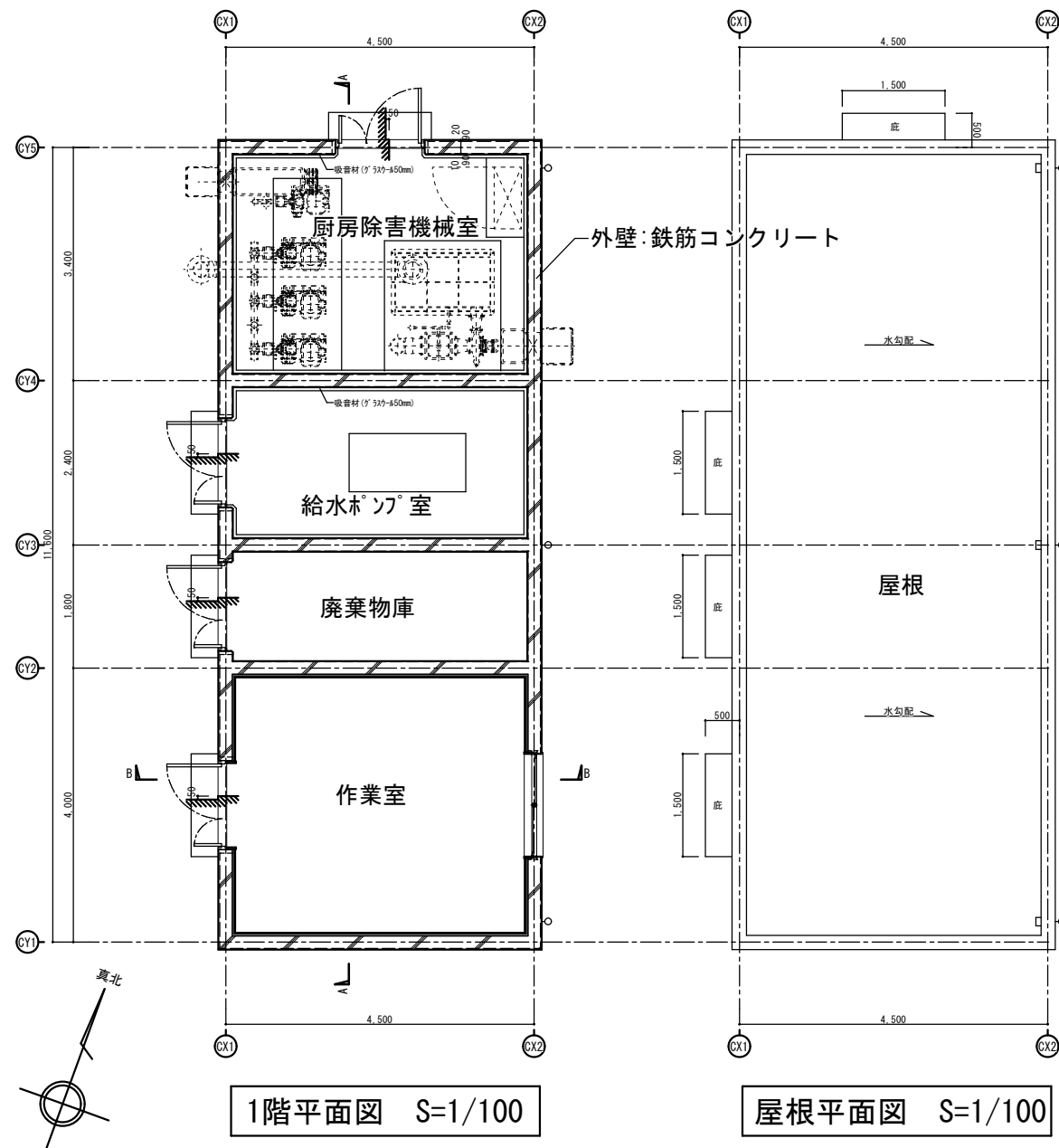
北側立面図 S=1/100

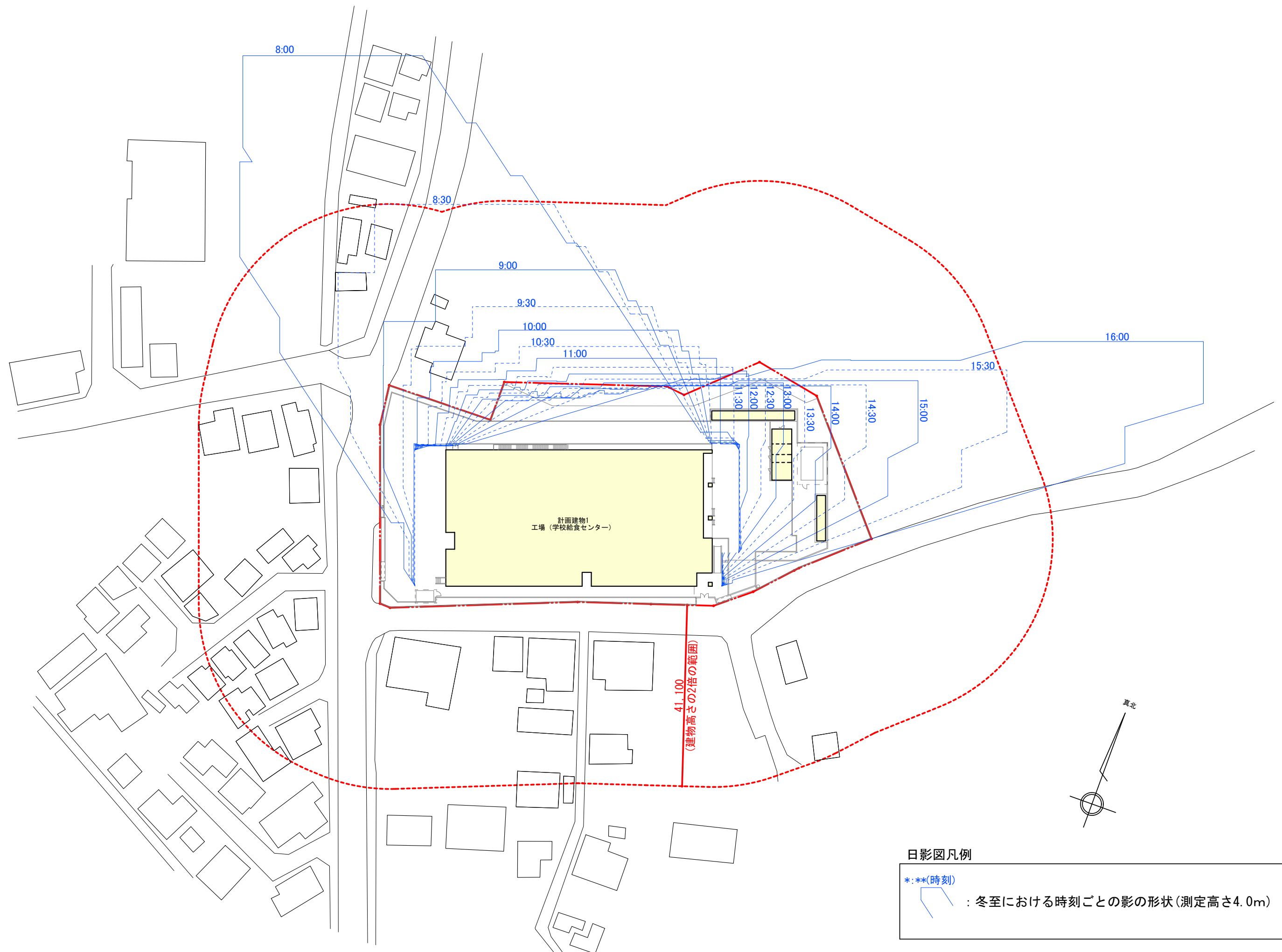


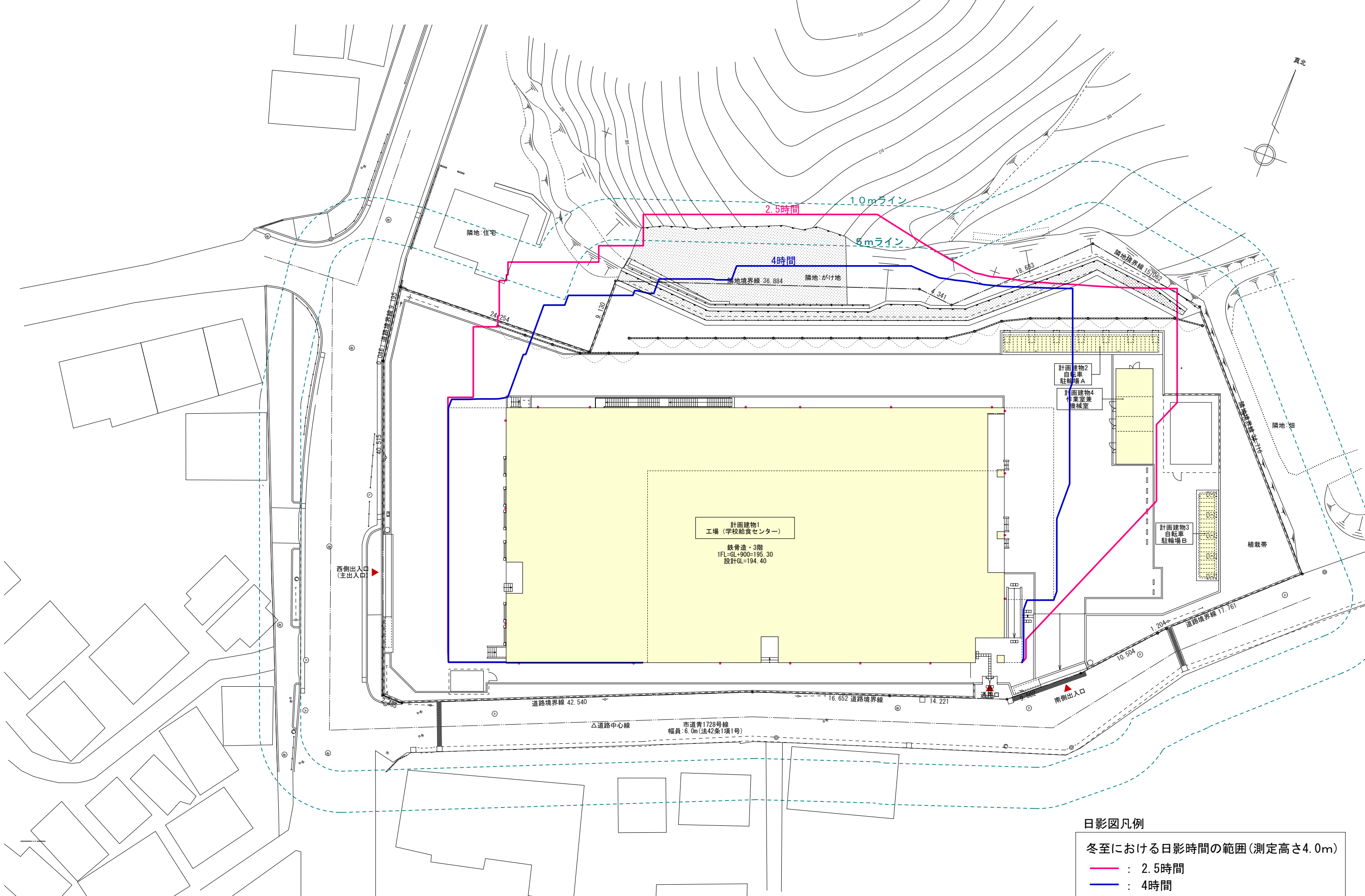
南側立面図 S=1/100



東側立面図 S=1/100





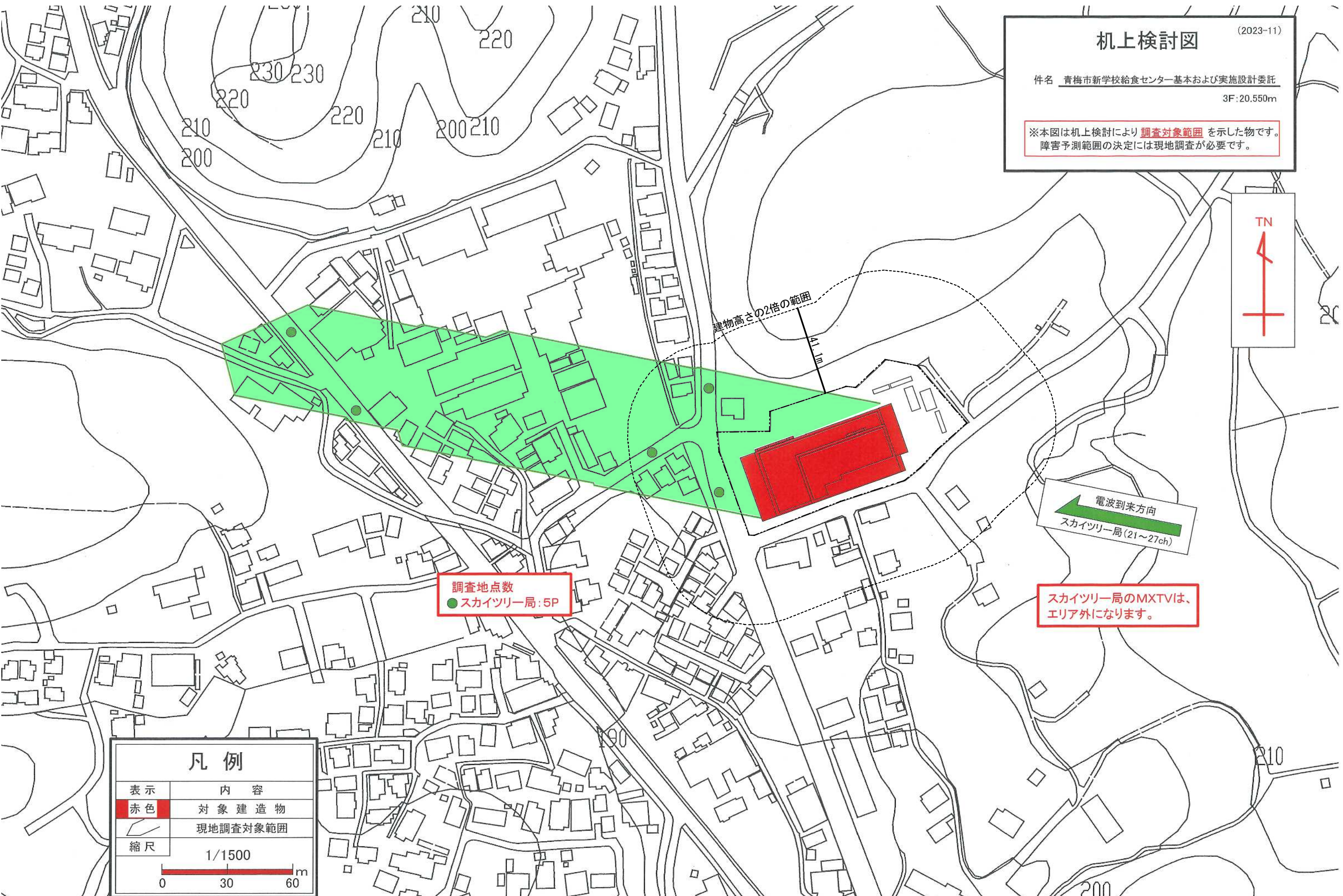


日影図凡例

冬至における日影時間の範囲(測定高さ4.0m)

— : 2.5時間

— : 4時間

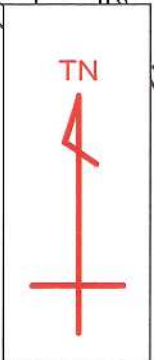


机上検討図 (2023-11)

件名 青梅市新学校給食センター基本および実施設計委託

3F:20.550m

※本図は机上検討により **調査対象範囲** を示した物です。
障害予測範囲の決定には現地調査が必要です。



電波到来方向
スカイツリー局(21~27ch)

スカイツリー局のMXTVは、
エリア外になります。

調査地点数
●スカイツリー局:5P

凡 例

表示	内 容
赤 色	対 象 建 造 物
	現地調査対象範囲

縮 尺

1/1500

0 30 60 m