

青梅市新学校給食センター(仮称)新築工事

工事説明会資料

令和7年1月

- 1 工事概要
- 2 工事工程、使用機械例
- 3 配置図及び仮設計画図
- 4 車両搬出入経路図
- 5 安全管理等
- 6 問合せ先

1 工事概要

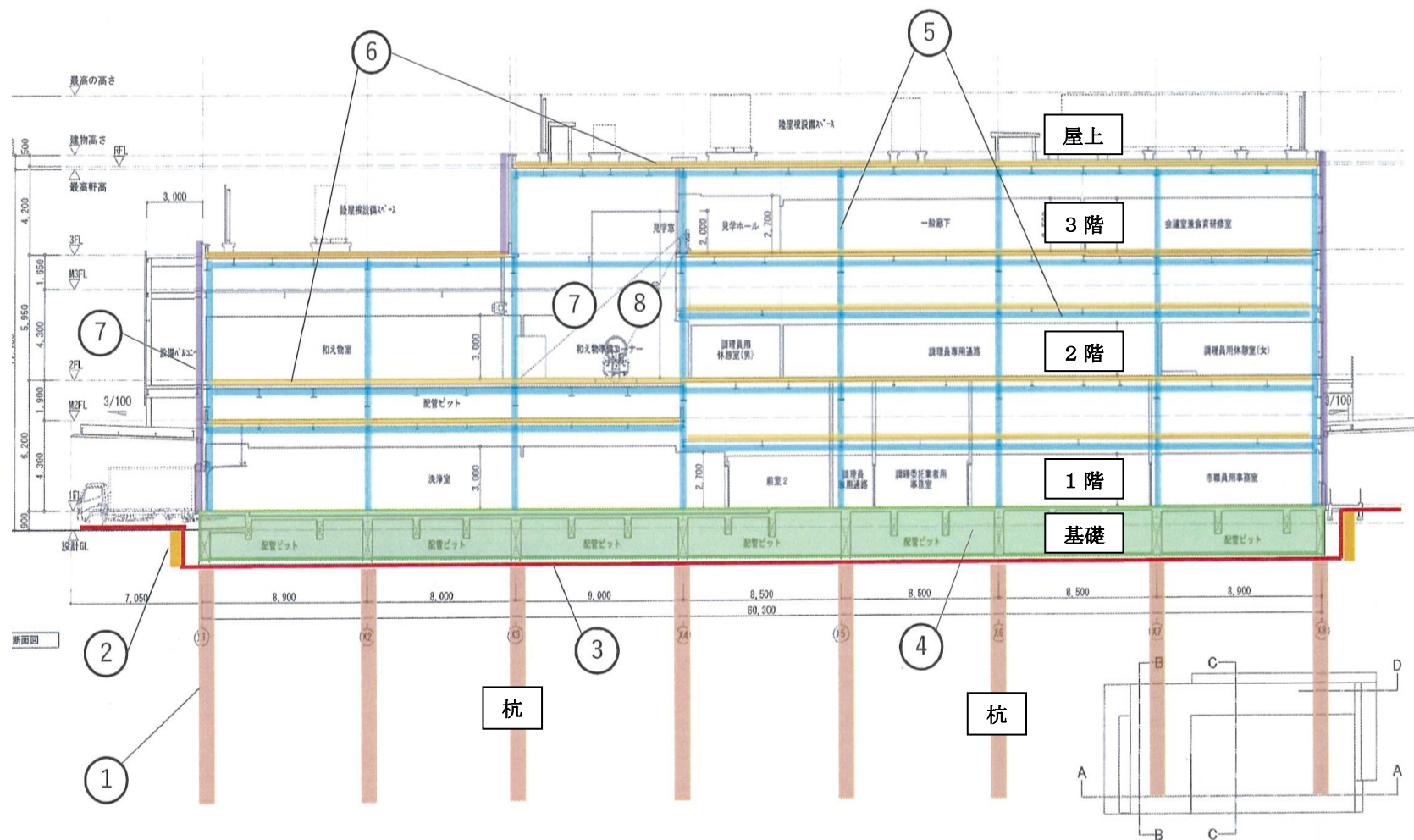
- (1) 工事件名 青梅市新学校給食センター(仮称)新築工事
- (2) 工事場所 東京都青梅市根ヶ布1丁目469番地の4
- (3) 工事期間 令和 6年 12月 20日 から 令和 8年 10月 30日 まで
開業：令和 9年 4月
- (4) 発注者 青梅市長 大勢待 利明
工事担当課 総務部 施設課 建築担当 平野・高山
電話 0428-22-1111(内線2590)
運営担当課 教育委員会 学校教育部 学校給食センター
新共同調理場担当 中村
電話 0428-22-1111(内線56483)
- (5) 設計・工事監理 株式会社 楠山設計
住所 東京都千代田区神田小川町三丁目20番地
電話 03-3292-3571
- (6) 受注者
- ・ 建築工事 大日本土木 株式会社 立川営業所
住所 東京都立川市柴崎町2丁目12番20号 ウェストヴィレッジ
電話 042-525-3188
現場代理人 西川 和行
 - ・ 電気設備工事 株式会社 大三洋行
住所 東京都港区港南2-5-11 大三洋行品川ビル
電話 03-5783-1811
現場代理人 野崎 健太
 - ・ 機械設備工事 八重洲工業 株式会社
住所 東京都立川市柴崎町2丁目25番3号
電話 042-524-0401
現場代理人 金井 憲人

(7) 計画敷地・施設概要

敷地面積	:	4,990.48m ²
延べ面積	:	4,901.42m ² (本体)
構造規模	:	鉄骨造、地上3階建て
建物高さ	:	20.55m
付属棟	:	自転車駐輪場A・B、作業室兼機械室
提供食数	:	8,500食(小学校:5200食、中学校:3300食)
配送対象校	:	小学校:15校、中学校:10校(302学級)
献立方式	:	2献立/日(小学校1献立、中学校1献立)
アレルギー対応	:	最大100食/日(除去食・代替食に対応)
炊飯設備	:	有
使用熱源	:	電気・ガス・蒸気(ベストミックス)
コンテナ積載	:	食器・食缶別載方式

2 工事工程

- | | | | | | |
|----------|-------|--------|-----------|-------|----------|
| ① 令和7年2月 | ～ 5月 | 杭工事 | ⑤ 令和7年12月 | ～ 1月 | 鉄骨工事 |
| ② 令和7年5月 | ～ 6月 | 山留工事 | ⑥ 令和8年1月 | ～ 4月 | 上部躯体工事 |
| ③ 令和7年7月 | ～ 8月 | 掘削工事 | ⑦ 令和8年3月 | ～ 9月 | 内外装・設備工事 |
| ④ 令和7年8月 | ～ 11月 | 基礎躯体工事 | ⑧ | ～ 10月 | 各種調整・完了 |



使用機械例

杭工事



土工事・掘削工事



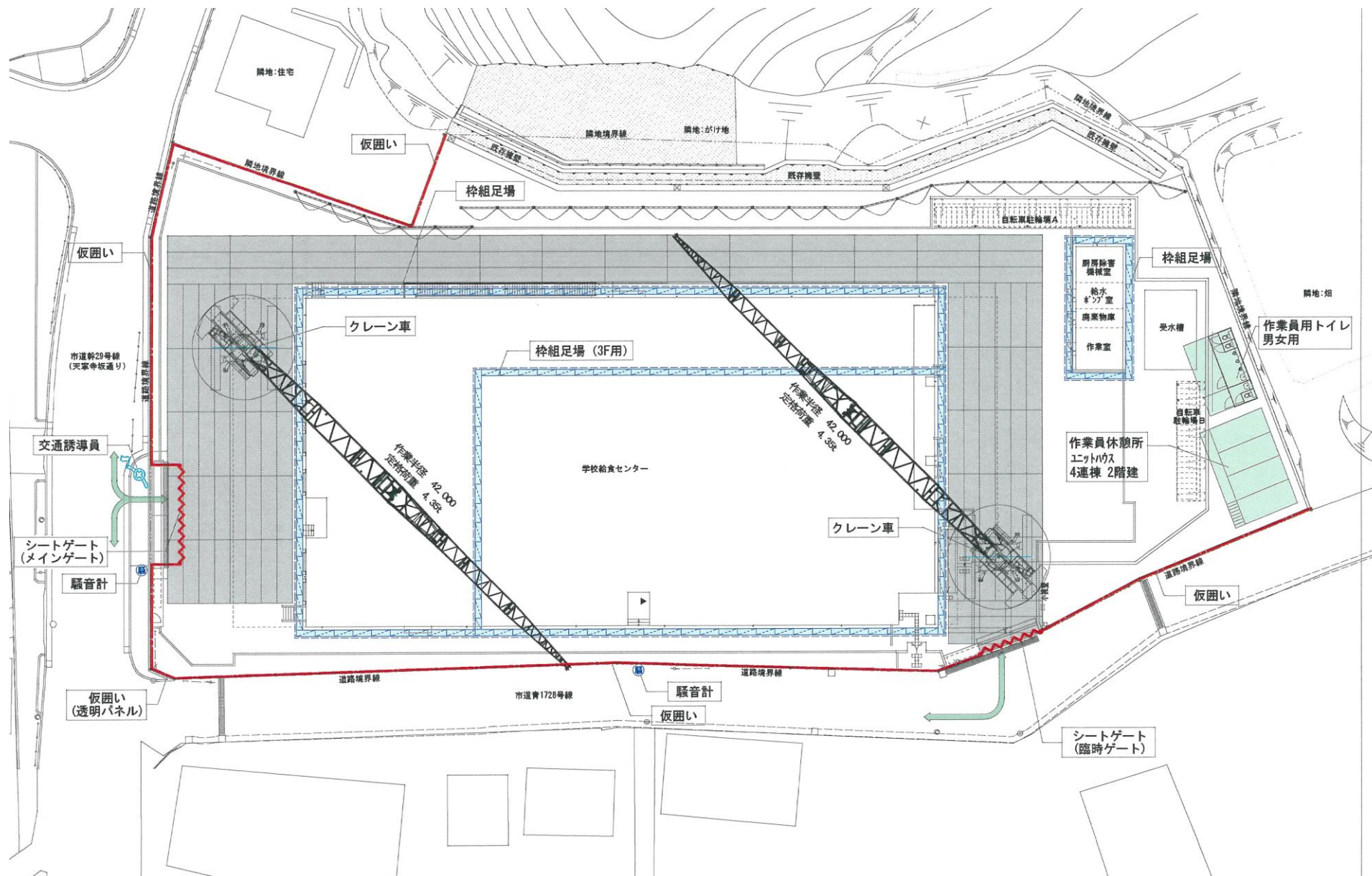
鉄骨組立工事



コンクリート工事



3 配置図及び仮設計画図



4 車両搬出入経路図



- ① 工事用大型車両につきましては、原則西側(天寧寺坂通り側)からの出入りとなりますが、東側クローラクレーンの設置時及び解体時には南側臨時ゲートから大型車が出入りします。通行時には誘導員を配置し、近隣関係者の方には事前にお知らせいたします。
- ② 工事用車両の運行につきましては、指示内容を徹底し、歩行者の安全確保に努めます。
- ③ 工事用車両の出入りに際しましては、適宜交通誘導員を配置し、誘導をいたします。
特に、園児・学童・生徒の通園・通学時には細心の注意を払い、安全対策に努めます。
- ④ 一般車両の運行の妨げにならないよう、工事車両および工事関係者の車両が作業場周辺の道路に違法駐車することがないように指示徹底いたします。

5 安全管理等

(1) 作業時間及び休日について

原則として 8:00～8:30 朝礼・ミーティング、8:30～18:00 現場作業、18:00～18:30 後片付けとします。

ただし、下記作業については作業時間以外の実施となります。

① 事務所内での作業（打合せ、書類作成作業等）

② 交通事情や作業の都合上やむを得ない場合（コンクリート打設作業等）

※ 作業予定については仮囲いに設置する「おしらせ看板」に記入します。

土・日曜、祝日、年末年始は原則休日とします。

また、事故・天災等緊急な防災対策につきましては事後の報告となる可能性があることを併せてお願い致します。

(2) 工事車両運行経路について

本工事関係車両の通行に際しては、交通誘導員を配置し歩行者優先の誘導を行い、交通の安全を図ります。

大型車両の通行時間帯は、原則8:30から17:00までとしますが作業状況により上記時間以外にも通行する場合があります。

（コンクリート打設時のポンプ車、揚重作業のレッカー車等）

作業員の通勤時間については7:00以降を原則とします。

(3) 危害防止措置について（仮設計画図参照）

敷地の周辺には仮囲いを設け工事関係者以外の立ち入りを禁止し、また周辺への砂埃等の飛散を抑制します。

工事中の外部足場にはメッシュシートを設置し、建物からの落下物・飛散物による事故防止及びプライバシーの侵害防止に万全を期します。



成形板による仮囲い(工事現場周囲に設置)



外部足場用メッシュシート(建設中の建物周囲に設置)

(4) 粉じん対策について

現場出入口、前面道路は適宜清掃し粉じんが発生しないよう管理すると共に場内の土砂を持出さないよう、工事車両のタイヤ洗浄を実施します。

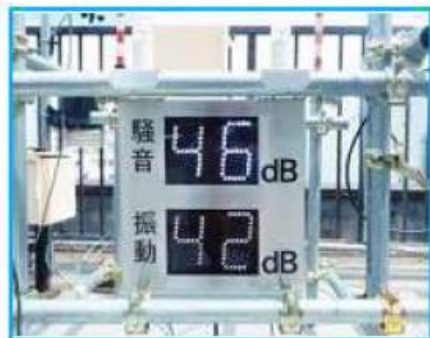
建物内部、外壁補修・吹付時に発生する粉じんについては、外部足場にメッシュシートを設置し周辺への飛散を抑制します。

外構工事の際には状況に応じて、散水等を行います。

(5) 工事中の振動・騒音対策について

騒音・振動を伴う作業については、関係法令で定められた規制基準を守ると共に、騒音・振動計を設置し、騒音・振動抑制のため、

使用機械及び工法の選定に配慮します。



騒音振動計を設置し、現場関係者が監視を行い規制値を超えないよう現場作業を行います。

東京都指定建設作業許可基準
規制値 騒音 80 dB 振動 70 dB

騒音・振動計

(6) 現場管理について

作業所周辺における安全対策に留意し、火災、風紀、衛生、その他事故防止に努めます。

また、現場作業員、下請業者の指導・監督を十分行くと共に、現場責任者を常駐させ建築工事の管理を徹底いたします。

6 問合せ先

○ 発注者

工事について： 青梅市 総務部 施設課
建築担当 平野・高山
電話 0428-22-1111(内線2590)

運営について： 青梅市 教育委員会 学校教育部 学校給食センター
新共同調理場担当 中村
電話 0428-22-1111(内線5648)

○ 受注者（代表）

大日本土木株式会社 立川営業所
住所 東京都立川市柴崎町2丁目12番20号 ウェストヴィレッジ
電話 042-525-3188

現場代理人 西川 和行 携帯 090-3272-6856
現場事務所

住所 青梅市
電話 0000-00-0000