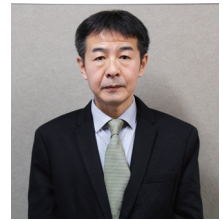


教育委員会委員に 榎本淳一郎さんを任命

青梅市教育委員会委員の岡本昌己さんの任期満了に伴い、後任に榎本淳一郎さんが、市議会の同意を得て12月21日付で任命されました。任期は4年です。



▲新任の榎本淳一郎さん

問い合わせ 教育総務課

第30回多摩郷土誌フェア

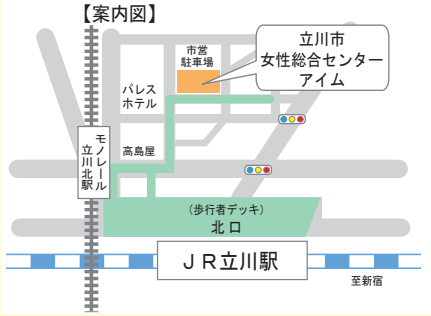
多摩地区25市町の郷土の歴史や文化財に関する書籍を展示販売する郷土誌フェアが開催されます。

関連講演会
西多摩の縄文時代
日時 1月20日(土)
午後2時〜4時

話題の最新書籍も多数販売されますので、ぜひご来場ください。
日時 1月20日(土)、21日(日) 午前10時〜午後5時
※21日は午後3時まで

会場 立川市女性総合センターアイム5階
第三学習室
講師 国立ハンセン病資料館 黒尾和久氏
定員 先着50人
費用無料

※駐車場はありませんので、ご来場の際は、公共交通機関をご利用ください。
主催 東京都社会教育課長会 文化財部会



高校・大学等の育英資金 融資制度をご利用ください

市では、市内特定金融機関を通じての育英資金(奨学金・入学一時金)の申し込みを受け付けています。
申請受付期間 1月4日(木)〜31日(水)
※土・日曜日、祝日を除く
支給時期 3月下旬ごろ

対象
▼奨学金：高校・大学等に進学予定、または平成30年4月現在、高校・大学等に在学予定のお子さんの保護者
▼入学一時金：30年度に高校・大学等へ入学するお子さんの保護者

返済期間
▼奨学金：卒業後10年内
▼入学一時金：融資月の翌月から起算して3か月据え置き後、33か月償還
利子 無利子(利子は市が負担)
資格・要件
▼在学生の学業成績が優秀
▼市内に1年以上上居住
▼29年中の所得(給与所得控除後)金額が75万円以下

※市以外の奨学金との併給可
▼入学一時金：入学資金等の入学に必要な資金
融資限度額
▼奨学金
▼高校・専修学校(高等課程) 国・公立：月額2万円以内、私立：月額3万円以内
▼大学・専修学校(専門課程) 国・公立：月額4万円以内、私立：月額5万円以内
▼留学生 一時金100万円以内

申請書 4日から教育総務課(市役所3階)で配布する申込書に記入し直接同課事務係へ

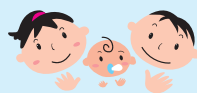


子育てひろば・子育てベビーマツサージ

ママと赤ちゃんのスキンシップを図り、絆を深めませんか?
日時 1月11日(木)
午前11時〜11時45分
※子育てひろばは10時〜午後3時

会場 下長瀬自治会館2階大広間
対象 生後3か月〜10か月の乳児の親子
※予防接種を受けて2日以上経過していること

定員 先着5組
講師 RTA認定講師 西村美紀氏
費用無料
直接会場へ
問い合わせ 長瀬保育園
富樫 ☎22・8102、市子ども家庭支援課
支援係



平成29年度全国学力・学習状況調査の結果について

文部科学省は、全国的な義務教育の機会均等とその水準の維持向上の観点から、全国的な児童・生徒の学力状況を把握する「全国学力・学習状況調査」を平成29年4月18日に実施し、その結果を、9月26日に公表しました。

これを受けて、市教育委員会では、子どもたちの学力の一面を広く市民の皆さんに知っていただくために平均正答率をお知らせします。

なお、市教育委員会ホームページに、正答率分布グラフを掲載していますのでご覧ください。
◆調査の実施概要
調査日 平成29年4月18日
調査の対象学年 小学6年生、中学3年生
調査内容 ☆教科に関する調査：国語A、算数・数

		国語A	国語B	算数A	算数B
小学校	全国	74.9	57.6	78.8	46.2
	東京都	76.0	60.0	81.0	49.0
	青梅市	69.0	52.0	72.0	39.0
中学校	全国	77.8	72.7	65.2	48.7
	東京都	79.0	74.0	66.0	50.0
	青梅市	74.0	66.0	58.0	41.0

子どもサロン・まきつぼ つくってあそぼう!缶タワー

空き缶に色画用紙を貼って、遊んだり、飾って楽しめるものを作りましょう。
日時 1月13日(土)
午前10時〜午後1時
※混雑時には入場を制限します。

会場 青梅市民センター キッズルーム
対象 未就学児の親子、小学生
費用無料
直接会場へ
問い合わせ 子ども家庭支援課支援係



宴会での食品ロスを減らしましょう

お正月や新年会など、会社や家族との集まりで宴会が多くなる時期になりました。農林水産省の調査によると、宴会時の食べ残し量の割合は、14.2%となっており、食堂やレストランでの食べ残し量の割合3.6%よりも多くなっています。

宴会の際には、「もったいない」を心がけ、食品ロス削減のために、次の主な取り組みにご協力ください。

- 主な取り組み
- ▷適量を注文しましょう。
- ▷参加者の構成等を踏まえて、料理の内容や量を調整しましょう。
- ▷「残さず食べよう!30・10運動」乾杯後の30分間は料理を楽しみ、お開き前の10分間で料理を食べ切るようにしましょう。

問い合わせ 清掃リサイクル課 ごみ減量推進係



フレッシュランド西多摩

所在地 羽村市羽4225
ホームページ <http://www.nishieior.jp>
☎042・570・2626

イベント案内

★新春来館者プレゼント
年頭の来館者に「開運根付」をプレゼント(入館者対象・数量限定)
※浴場施設は1月2日(火)の正午から、体育館・集会施設は4日(木)から

★お正月作品展
生け花、切り絵、折り紙のお正月作品を展示します。
期間 1月2日(火)〜8日(祝)



①フラダンス教室：水曜日 午後1時〜2時
②ヨーガ教室：木曜日 午後1時30分〜2時30分
参加費(1回) ①②とも、市内在住の方：800円
※参加費は教室と入浴3時間のセット料金です。
※回数券、サービス券等は利用できません。

教室案内