

青梅市青少年健全育成団体 登録更新手続き

新規団体・継続団体とも登録が必要です

青梅市青少年健全育成団体登録制度とは

青少年の健全育成に資するため、継続して青少年健全育成活動を行う子ども会等文化系団体、野球等体育系団体等の情報を登録し、広く市民に提供するとともに、その活動をさまざまな形で支援するためのものです。

登録された団体の情報は、市ホームページ等に掲載します。また、市民センターなどの施設使用料は、免除となります。

登録できる団体 次のすべて

- ① 青少年の健全育成を目的とした活動を行う団体
- ② 市民に開かれた団体であること
- ③ 代表者は、成人であること
- ④ 代表者、指導者、世話人等を除く構成員は、すべて中学生以下であり、同一種目の他団体に所属していない者が10人以上であること
- ⑤ 構成員の過半数が市内に在住、在勤または在学者で、活動の拠点が市内にあること

青梅市生涯学習推進市民会議企画講座 異文化体験 「英語で楽しむフィリピン料理」

英語で楽しみながらフィリピンの代表的な家庭料理であるソパス(あつさりしたクリームシチューのような料理)とフルーツサラダを作りませんか?

英語ができなくても、日本人スタッフがサポートするので心配ありません。異国の料理に興味がある方や英語を楽しみたい方など、一緒に異文化を体験しましょう!



△ソパス

定員 先着20人(予約制)
費用 1千円(材料代)
持ち物 エプロン、布巾、持ち帰り用の容器、筆記用具

日時 3月11日(日) 午前10時～午後1時
会場 河辺市民センター 理教室
講師 海野キャンディー氏
問い合わせ 社会教育課

できない場合があります。
受付期間 3月1日～15日
受付場所 子ども家庭支援課・市民活動推進課・社会教育課(市役所3階)、スポーツ推進課(市役所6階)、各市民センター、総合体育館

提出書類

- ① 青梅市青少年健全育成団体登録申請書
 - ② 会員名簿
 - ③ 平成29年度決算書および30年度予算書(書式任意)
 - ④ 事業計画書(書式任意)
 - ⑤ 規約、会則等(書式任意)
 - ※①・②の用紙は受付場所以配布(①～③の用紙は市ホームページからダウンロード可)
- 登録有効期間** 4月1日～平成31年3月31日
問い合わせ 子ども家庭支援課 青少年担当

梅っこ体操DVDを見て、みんな体操しよう!

青梅市介護予防オリジナル体操「梅っこ体操」をこ存じですか?
 この体操を覚えたいという方のために、高齢介護課(市役所1階)、中央図書館では、DVDを貸し出しています。

DVDには、体操の練習ができるように、各動作をスローテンポにしたもの、解説付きのもの、いすバージョンも収録しています。



※市ホームページでもご覧になれます。
問い合わせ 高齢介護課 包括支援係

【DVD収録内容】

- ① 梅っこ体操(通常編)
- ② 梅っこ体操(ゆったり編)
- ③ 梅っこ体操(ゆったり編) 解説付き
- ④ 体操の解説 いすバージョン
- ⑤ 体操の解説 いすバージョン

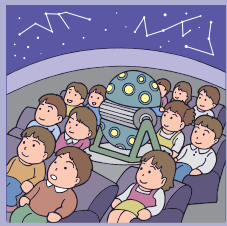
親子で科楽! プラネタリウム見学会

最も多くの星を投影するプラネタリウムとして世界一に認定された多摩六都科学館のプラネタリウムが映し出す星空をぜひ鑑賞ください。

あわせて、科学に関するさまざまな展示の見学・体験をして、家族で楽しく「科楽」しよう!

日時 3月10日(土) 午前10時30分市役所集合～午後5時30分市役所解散予定

※往復貸し切りバス
会場 多摩六都科学館
対象 小学生とその保護者
 ※参加する小学生の兄弟姉妹(4歳以上)も一緒に参加可
 ※子どものみの参加不可
定員 先着20組(予約制)
費用 大人800円、子ども320円
 ※参加する兄弟姉妹も費用がかかります。
持ち物 弁当、飲み物、レジャーシート、雨具、筆記用具
申し込み 電話で社会教育課へ



森林ボランティア体験会 「森の中で一緒に汗を流してみませんか」

市では、市民参加による森づくり推進のため、「森林ボランティア育成講座」を実施しています。

今回、平成30～31年度の森林ボランティアの育成講座に先駆けて、体験会を行います。

日時 3月10日(土) 午前11時～午後3時
 ※雨天決行。荒天の場合は内容を変更して実施
集合場所 永山ふれあいセンター

対象 18歳以上で森林ボランティアを始めてみたいと考えている方
内容 実習地など青梅の森周辺の山林を徒歩で見学、作業体験
定員 先着20人(予約制)
服装・持ち物 作業のきる服装、履き慣れた靴、弁当、軍手、タオル、雨具(カッパ)、筆記用具
申し込み 3月8日まで電話または直接農林課林務係(市役所3階)へ



成木石灰の歴史

青梅支会会長OB会として青梅街道が建設されは、社会貢献の一環として毎年講演会を開催しています。

今年は、江戸時代初期から江戸城など公共建築に用いる御用石灰として重んじられ、日光東照宮の建設にも使用された成木石灰の歴史を紹介いたします。この石灰運搬道路と

日時 3月4日(日) 午後2時～3時30分
会場 福祉センター2階 集会室
講師 市文化財保護指導員 角田清美氏
定員 先着100人
入場無料
主催 青梅支会会長 OB会
後援 青梅市、青梅市自治会連合会
直接会場へ 講演
問い合わせ 講演
 会分科会座長 井上 74・53
 36



▷石灰採掘図(所蔵 慈眼院)

新町ウォーク もっこ知ろう 身近なこいたち

日時 3月11日(日) 午前9時30分～正午
コース 新町市民センター集合～富士塚公園～新田山公園～新町市民センター解散
 ※雨天決行。荒天の場合は室内で野鳥の話
対象 市民
 ※小学3年生以下は保護者同伴

内容 新町地区内で身近に見られる野鳥について、講義により知識を得るとともに、実際に歩きながらバードウォッチングをして理解を深める。

講師 日本野鳥の会会員
定員 先着30人(予約制)
費用無料



▷ジョウビタキ

子育てひろば「とことこ」 ママ癒し隊かんたんエアロビクス

子どもを遊ばせながら、身体を動かしませんか?
 経験豊かな講師が音楽に合わせて、気分を盛り上げます。

一緒にすっきりしましょう。

日時 2月15日(木)、3月5日(月) 午前11時15分～11時45分
 ※子育てひろばは午前10時～午後3時
会場 下長瀬自治会館2

費用無料
直接会場へ 問い合わせ 長瀬保育園 富樫 22・8102、市子ども家庭支援課 支援係

対象 就学前の親子、妊娠中の方、祖父母
講師 フィットネスコーチ デイナーター 池田 美帆氏

