

青 梅 市 の 統 計

令 和 6 年 度 版



青 梅 市

青 梅 市 の 統 計



青梅市章

昭和 26 年 10 月 1 日に制定。

「青」の文字を飛ぶ鳥に図案化し、梅のもようを配して市の飛躍発展を象徴したものです。

青 梅 市

青 梅 市 民 憲 章

昭 和 5 1 年 1 1 月 1 日
市 制 施 行 2 5 周 年 記 念 制 定

小鳥が遊ぶ

緑深い野山

清流が岩をかみ

まちをつらぬく

澄みきつた空

黒い豊かな大地

遠い祖先からうけついで

歴史と文化がいきづくまち

それがわたしたちの青梅

そこに住む 市民みんなのしあわせと 活気にみちた
郷土をきずくために

- 1 木や花をたいせつにし 美しいまちをつくろう
- 2 とともに学びあい 心やからだをきたえよう
- 3 明るい家庭をつくり 若い力を育てよう
- 4 よく働き 豊かなくらしをともにしよう
- 5 協力し助けあい 住みよいまちにしよう



市 の 木 「す ぎ」
市 の 花 「う め」
市 の 鳥 「う ぐ い す」



青 梅 市 民 の 歌

昭和36年11月11日市制施行10周年記念制定
吉岡敬一郎作詞 石井光旋律 下総皖一補修編曲

みたけのみどり さわやかに ほほ
えびあさーに まどあけて
ひかりをよべば きょうもまた おうめにいきる よろこびがむね
いっはいにあふれくる

1. 御岳のみどり さわやかに
ほほえむ朝に 窓あけて
ひかりを呼べば きょうもまた
青梅に生きる よろこびが
胸いっぱいにあふれくる
2. 昔を伝え いまもなお
調べははずむ おさ(箴)の音
新たにおこす 産業に
青梅の夢は はてしなく
希望はまちに もりあがる
3. 青葉をうつす 多摩の水
もえたつ秋の 山もみじ
四季おりおりに 観光の
青梅の誇り 限りなく
明るい力 みちわたる
4. あす咲く花も 清らかに
かおれよみのれ 自治のさと
ゆくては楽し はつらつと
青梅を築く ものわれら
ここに幸が わきあがる

凡 例

- 1 資料の集録は、原則として令和7年10月に確定し、公表できるものを集録し、過去との対比を考慮し、過去数年の統計資料についても集録した。
- 2 各統計表は、特別の表示および注釈のない限り、数字は、青梅市を範囲とした。

また、年次とあるものは、1月から12月まで、年度とあるものは、4月から翌年3月までの1年間の状態を示している。

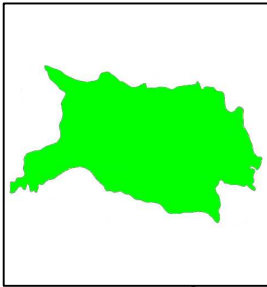
平成31年（度）から令和元年（度）までの期間は、“平成31（令和元）年（度）”と標記している。
- 3 数字の単位は、各表とも左上に記したが、特別なもの、または項目ごとに異なるものは表頭内に掲げ、一見して明らかな単位は省略した。
- 4 各統計表の資料の出所および注釈を必要とする場合は、各表の下部に記した。
- 5 数字は、四捨五入したものがあるため、総数とその内訳数の合計とは必ずしも一致しない場合もある。
- 6 各統計表の一般的な記号の用法は、次のとおりである。

「0, 0.0」…表章単位に満たないもの
「 χ 」…数字が秘匿されているもの
「—」…皆無、該当数字のないもの、または資料のないもの
「 Δ 」…負数（減少したもの）
- 7 地区別内訳は、次のように区分してある。

青梅地区（勝沼、西分町、住江町、本町、仲町、上町、森下町、
裏宿町、天ヶ瀬町、滝ノ上町、大柳町、日向和田）
長淵地区（駒木町、長淵、友田町、千ヶ瀬町）
大門地区（吹上、野上町、大門、塩船、谷野、木野下、今寺）
東青梅地区（東青梅、根ヶ布、師岡町）
新町地区（新町、末広町）
河辺地区（河辺町）
今井地区（藤橋、今井）
梅郷地区（畑中、和田町、梅郷、柚木町）
沢井地区（二俣尾、沢井、御岳本町、御岳、御岳山）
小曾木地区（富岡、小曾木、黒沢）
成木地区（成木）
- 8 本書についての照会は、青梅市総務部総務契約課または各資料の出所まで。

市民生活

面積
(令和7. 1. 1)



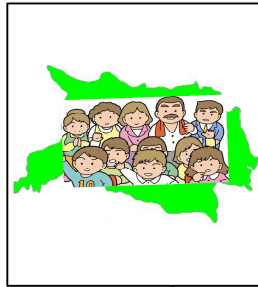
103.31km²

人口と世帯数
(令和7. 1. 1)



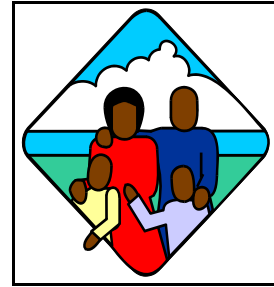
129,105人
66,053世帯

人口密度
(令和7. 1. 1)



1,250人/1km²当たり

1世帯当たり人口
(令和7. 1. 1)



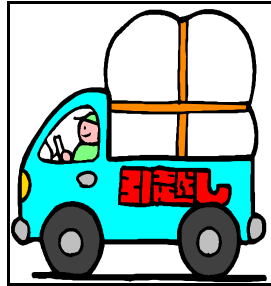
1.95人

転入人口
(令和6年中)



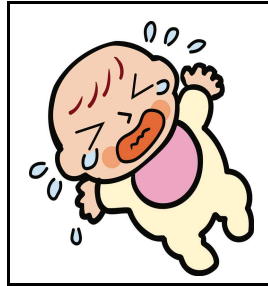
4,768人
(1日に13.1人)

転出人口
(令和6年中)



3,960人
(1日に10.8人)

出生
(令和6年中)



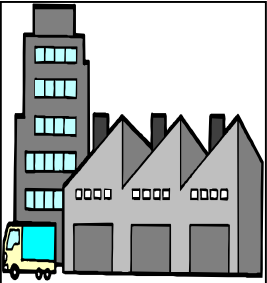
510人
(1日に1.4人)

死亡
(令和6年中)



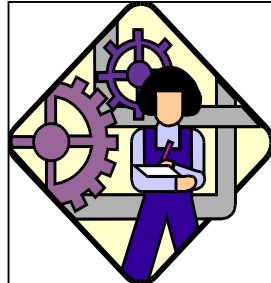
2,070人
(1日に5.7人)

工場数
(令和3. 6. 1)



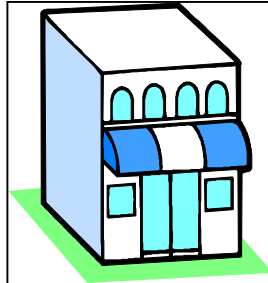
250事業所

工場従業者
(令和3. 6. 1)



7,046人
(1工場当たり28.2人)

商店数
(令和3. 6. 1)



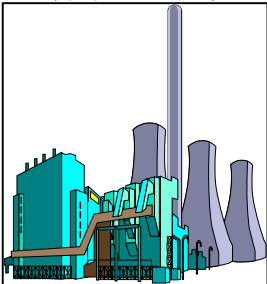
764事業所

商店従業者
(令和3. 6. 1)



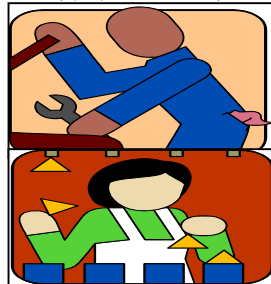
7,799人
(1店当たり10.2人)

事業所数
(令和3. 6. 1)



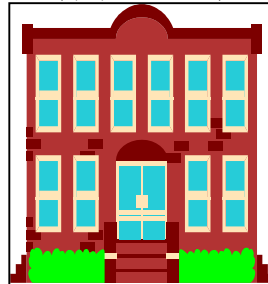
4,243事業所

事業所従業者
(令和3. 6. 1)



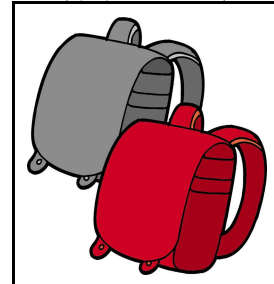
46,589人
(1事業所当たり11.0人)

小学校数
(令和6. 5. 1)



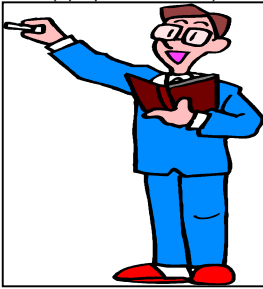
17校

小学生数
(令和6. 5. 1)



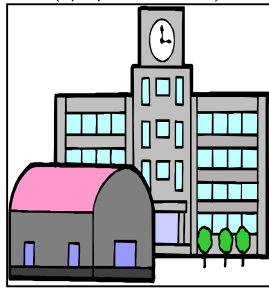
5,216人

小学校教員数
(令和6. 5. 1)



382人
(児童14人に1人)

中学校数
(令和6. 5. 1)



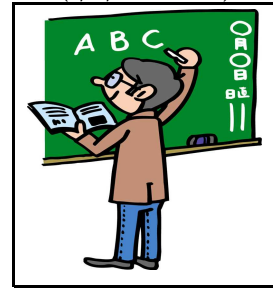
11校

中学生数
(令和6. 5. 1)



2,825人

中学校教員数
(令和6. 5. 1)



260人
(生徒11人に1人)

保育園数
(令和7. 3. 1)



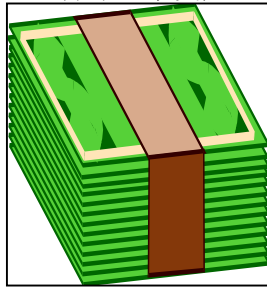
31園

幼稚園数
(令和6. 5. 1)



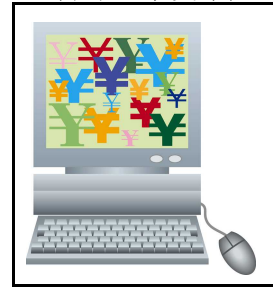
6園

当初予算額
(令和6年度)



58,800,000千円
(市民1人当たり455,186円)

市税決算額
(令和5年度中)



19,0761,542,052円
(市民1人当たり153,603円)

市職員数
(令和6. 4. 1)



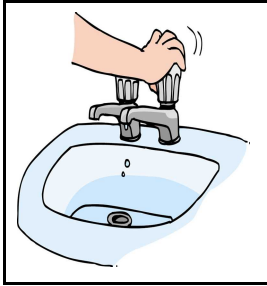
1,528人
(市民85人に1人)

消防職員
(令和6. 4. 1)



181人
(市民714人に1人)

上水道使用量
(令和6年度中)



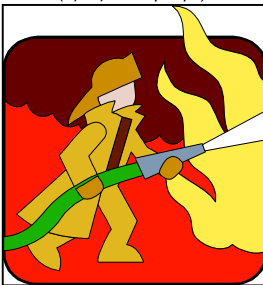
13,134,094m³
(1世帯1ヶ月16.4m³)

ごみ排出量
(令和6年度中)



34,099t
(1人1日734g)

火災発生件数
(令和6年中)



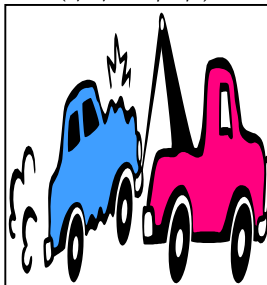
64件
(6日に1件)

救急車出動件数
(令和6年中)



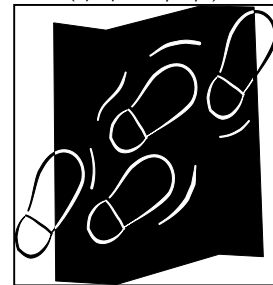
7,435件
(1日に20.4件)

交通事故発生件数
(令和6年中)



294件
(1日に0.8件)

犯罪発生件数
(令和6年中)



788件
(1日に2.2件)

総 目 次

I	面積・気象	15
II	人口	21
III	産業	67
IV	民生	87
V	教育・文化	115
VI	財政・税務	143
VII	建設・住宅	151
VIII	議会・選挙・職員	161
IX	上下水道・ガス	169
X	運輸	173
XI	治安・消防	179

目 次

I 面積・気象		(8) 地区別農家数……………	74
位置・地勢・沿革……………	17	(9) 男女別年齢別農業就業人口……………	74
地目別面積……………	18	(10) 家畜等の種類別飼育農家数……………	75
降雨量……………	18	(11) 農地転用状況……………	75
平均気温……………	18		
II 人口		工 業	
東京都の世帯と人口……………	23	事業所数、従業者数、製造品出荷額 等の推移……………	76
市制施行後の人口……………	26	経済センサスー活動調査	
人口動態……………	28	(1) 産業分類別事業所数、従業者数の 推移……………	78
年齢別(5歳階級)人口の推移……………	30	(2) 従業者規模別事業所数、従業者数……………	78
年齢別男女別人口……………	32	(3) 商店数、従業者数、年間販売額の推移……………	78
外国人登録者数……………	33	(4) 産業分類別地区別事業所数、従業者数……………	80
地区別人口と世帯の推移……………	34	(5) 地区別従業者規模別事業所数……………	82
町丁別世帯と人口……………	36	産業別常用労働者1人平均月間現金 給与額(東京都)……………	84
国勢調査		中小企業振興資金等融資事業の状況……………	86
(1) 世帯数および人口の推移……………	46	消費者物価10大費目指数 (東京都区部)……………	86
(2) 昼間人口……………	47		
(3) 人口集中地区……………	47		
(4) 配偶関係別15歳以上人口……………	48		
(5) 産業別就業人口の推移……………	50		
(6) 産業別年齢別15歳以上人口……………	52		
(7) 常住地による従業地・通学地別15 歳以上人口……………	54	IV 民生	
(8) 従業地・通学地による常住地別15 歳以上人口……………	56	生活保護世帯・人員および保護率……………	89
(9) 産業分類別従業上の地位別15 歳以上の就業者数……………	58	労働力類型別被保護世帯数……………	89
(10) 労働力状態別15歳以上人口……………	59	保護の開始、廃止の状況……………	89
(11) 職業分類別15歳以上就業者数……………	60	扶助種類別世帯数、人員……………	90
(12) 世帯の家族類型別一般世帯……………	61	障がい者数……………	90
(13) 一般世帯の世帯人員別世帯数、 世帯人員……………	62	福祉センター利用状況……………	92
(14) 世帯の家族類型、世帯主の年齢・ 男女別一般世帯数……………	64	学童保育所の状況……………	92
(15) 住居の種類・住宅の所有関係別 一般世帯数、世帯人員、1世帯 当たり人員・延べ面積……………	64	保育所の状況……………	93
		児童手当等認定状況……………	93
		介護保険被保険者数および要介護認定 状況……………	94
		介護保険料収納状況……………	94
		社会福祉協議会会員数……………	95
		シルバー人材センターの状況……………	95
		国民健康保険給付状況……………	96
		国民健康保険加入状況……………	96
		国民健康保険税収納状況……………	97
		国民健康保険税課税額……………	97
		後期高齢者医療保険加入状況……………	97
		後期高齢者医療保険料収納状況……………	98
		国民年金適用状況……………	98
		国民年金受給権者数……………	98
		福祉年金受給権者数……………	99
		交通災害共済加入状況……………	99
		交通災害共済見舞金支給状況……………	99
III 産業			
農 業			
(1) 農家数および農家人口の推移……………	69		
(2) 経営耕地面積……………	69		
(3) 借入耕地・貸付耕地……………	70		
(4) 組織形態別農業経営体数(農業経営体)……………	70		
(5) 農業経営別経営体数……………	70		
(6) 農作物の種類別収穫経営体数……………	72		
(7) 果樹栽培経営体数、栽培面積……………	73		

市で管理する自転車等駐車場	100	青梅市美術館観覧状況	141
公害苦情の件数	100	青梅市吉川英治記念館入館状況	141
河川水質状況(1)多摩川(御岳橋)	101		
(2)多摩川(多摩川橋)	101	VI 財政・税務	
(3)成木川(両郡橋)	101	会計別決算額(歳入)	145
大気汚染測定状況	102	会計別決算額(歳出)	145
ごみ量およびし尿量(1)ごみ量	102	一般会計決算額(歳入)	146
(2)し尿量	103	一般会計決算額(歳出)	147
居住地別市営火葬場使用状況	103	令和6年度一般会計予算額	
青梅市民斎場使用状況	103	(歳入)の対前年度比較	148
市内医療施設数およびベッド数	104	令和6年度一般会計予算額	
主要死因別死亡数	104	(歳出)の対前年度比較	149
市立青梅総合医療センター患者数		財政力指数	149
料金収益	104	個人市民税所得階層別納税義務者数	150
市立青梅総合医療センター科別患者数	106	市税決算額	150
市立青梅総合医療センター病床利用状況	106		
乳幼児の健康診査受診状況	108	VII 建設・住宅	
各種検診受診状況	108	公園	153
予防接種実施状況	110	公共賃貸住宅戸数	153
市民相談状況	112	橋数・橋延長および面積	153
種類別相談件数	113	種類別道路の延長および面積	154
		道路の舗装状況	154
V 教育・文化		幅員別道路の延長および面積	154
学校数	117	家屋総数	156
幼稚園数・学級数・在園者数および教員数(私立)	117	用途別家屋数(木造)	156
専修学校数・生徒数および教員数	117	用途別家屋数(非木造)	156
小学校数・学級数	118	着工住宅戸数	158
小学校学年別児童数	118	構造別着工建築物	158
小学校教員数	119	滅失建築物	158
各種学校数・生徒数および教員数	119	市街化区域・市街化調整区域	159
中学校数・学級数	120	用途地域別面積	160
中学校学年別生徒数	120		
中学校教員数	121	VIII 議会・選挙・職員	
高等学校数・生徒数および教員数	121	市議会(本会議)開会状況	163
令和6年度市立小・中学校児童・生徒数	122	選挙人名簿登録者数	163
令和6年度市立小・中学校学級数・教職員数	124	在外選挙人名簿登録者数	163
幼児・児童および生徒の年齢別発育平均値(東京都)	126	投票状況	
小学校設置状況	128	(1)衆議院(小選挙区)議員選挙	164
中学校設置状況	128	(2)衆議院(比例代表)議員選挙	164
教育相談件数	129	(3)参議院(東京都)議員選挙	164
スクールソーシャルワーカー支援件数	129	(4)参議院(比例代表)議員選挙	164
市立各図書館利用状況	130	(5)東京都知事選挙	165
市立各図書館蔵書数	132	(6)東京都議会議員選挙	165
市民センター利用状況	134	(7)青梅市長選挙	165
体育施設利用状況	136	(8)青梅市議会議員選挙	165
総合体育館利用状況	138	党派別当選者数	166
青梅市文化交流センター利用状況	140	党派別得票数	167
青梅市郷土博物館利用状況	140	職員数	168
		職員平均経験年数	168

IX 上下水道・ガス

上水道の給水状況および普及状況	171
下水道普及率・水洗化率(世帯普及率)	171
都市ガスのガス管延長および販売量	172

X 運輸

自動車登録台数	175
軽自動車等登録台数	176
駅別乗車人員	177

XI 治安・消防

交通事故発生状況	181
刑法犯の罪種別発生件数	181
不良行為少年の行為別補導件数	182
火災発生状況	183
救急車出動件数	183
原因別火災発生件数	184
月別火災発生件数	184
火災覚知状況	184
消防団の団員数・消防ポンプ等の状況	185
青梅消防署車両保有数	186
青梅消防署消防自動車月別出動状況 (延台数)	186
青梅消防署消防職員数	186