

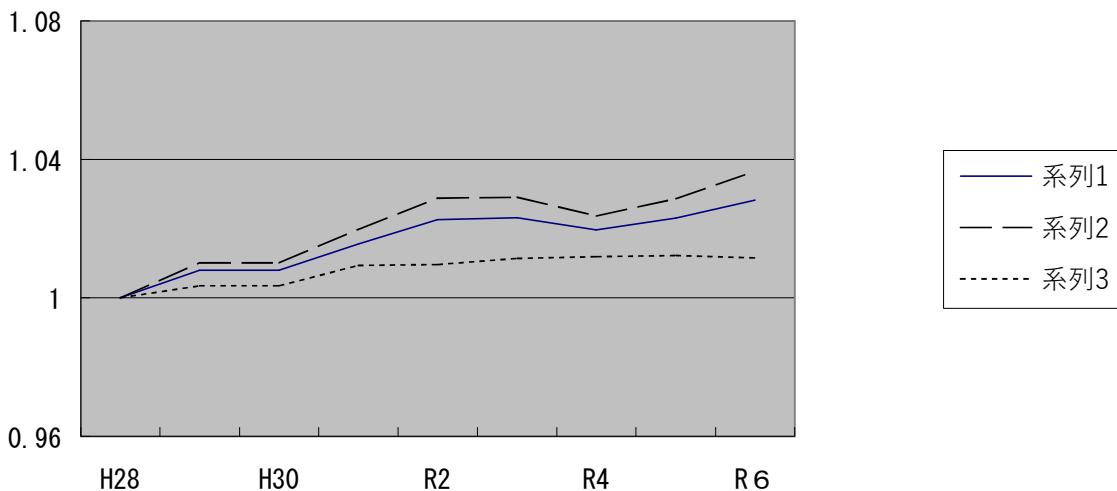
# II 人口

# 東京都の世帯と人口

(令和7年1月1日現在)

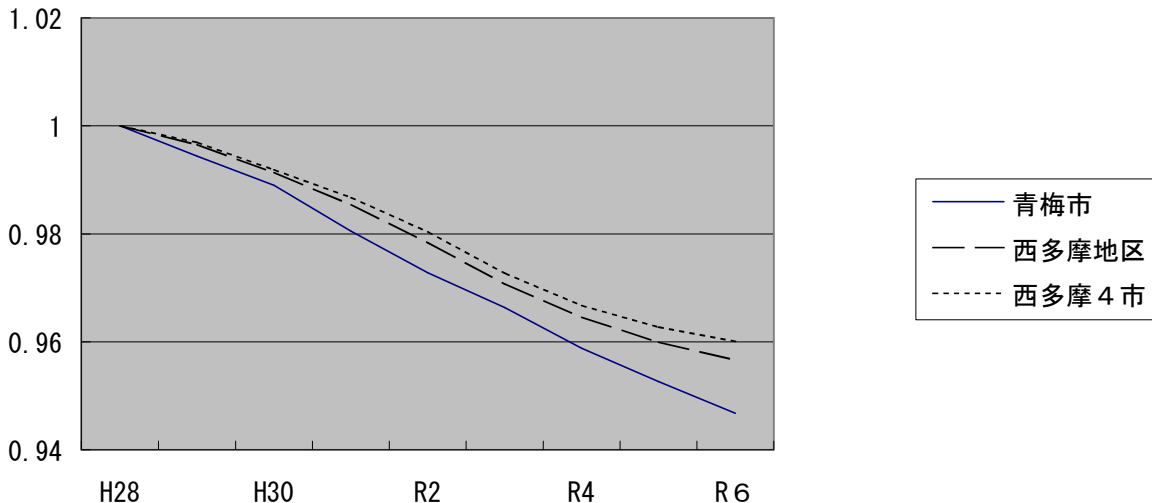
地域	人口総数 (A+B)	人口						総世帯数
		日本人			外国人			
		総数(A)	男	女	総数(B)	男	女	
<b>総数</b>	<b>14,002,534</b>	<b>13,281,311</b>	<b>6,513,029</b>	<b>6,768,282</b>	<b>721,223</b>	<b>362,943</b>	<b>358,280</b>	<b>7,682,155</b>
区部	9,730,552	9,125,046	4,466,891	4,658,155	605,506	305,568	299,938	5,527,395
市部	4,194,221	4,080,259	2,007,566	2,072,693	113,962	56,439	57,523	2,114,052
郡部	54,489	53,130	26,653	26,477	1,359	739	620	26,672
島部	23,272	22,876	11,919	10,957	396	197	199	14,036
<b>区部</b>	<b>9,730,552</b>	<b>9,125,046</b>	<b>4,466,891</b>	<b>4,658,155</b>	<b>605,506</b>	<b>305,568</b>	<b>299,938</b>	<b>5,527,395</b>
千代田区	68,835	64,727	32,311	32,416	4,108	2,191	1,917	39,410
中央区	187,404	174,851	83,335	91,516	12,553	6,282	6,271	106,555
港区	267,780	245,166	114,494	130,672	22,614	11,568	11,046	153,885
新宿区	352,717	304,620	152,166	152,454	48,097	25,204	22,893	231,609
文京区	235,345	219,422	104,081	115,341	15,923	7,938	7,985	130,932
台東区	216,084	195,752	99,543	96,209	20,332	10,404	9,928	137,054
墨田区	287,302	270,322	133,479	136,843	16,980	7,972	9,008	170,273
江東区	541,685	502,124	246,308	255,816	39,561	19,322	20,239	294,261
品川区	412,786	395,776	193,611	202,165	17,010	8,634	8,376	238,169
目黒区	281,400	269,921	126,654	143,267	11,479	6,106	5,373	161,512
大田区	740,519	708,478	352,452	356,026	32,041	15,926	16,115	418,230
世田谷区	923,210	895,008	422,390	472,618	28,202	14,515	13,687	502,617
渋谷区	231,402	218,691	104,126	114,565	12,711	6,892	5,819	143,626
中野区	341,322	316,690	159,617	157,073	24,632	13,104	11,528	217,716
杉並区	577,147	554,858	266,410	288,448	22,289	11,400	10,889	334,466
豊島区	294,644	258,284	128,923	129,361	36,360	18,794	17,566	188,094
北区	362,089	330,618	163,971	166,647	31,471	16,015	15,456	211,567
荒川区	222,278	198,739	98,921	99,818	23,539	11,618	11,921	125,357
板橋区	578,914	541,433	264,790	276,643	37,481	18,439	19,042	334,750
練馬区	745,927	719,396	347,772	371,624	26,531	12,732	13,799	395,526
足立区	698,276	654,280	327,667	326,613	43,996	21,498	22,498	379,192
葛飾区	469,916	440,252	219,110	221,142	29,664	14,881	14,783	252,845
江戸川区	693,570	645,638	324,760	320,878	47,932	24,133	23,799	359,749

(割合) 平成28年を1とした東京都の人口の推移



地 域	人口総数 (A+B)	人口						総世帯数
		日本人			外国人			
		総数 (A)	男	女	総数 (B)	男	女	
<b>市 部</b>	<b>4,194,221</b>	<b>4,080,259</b>	<b>2,007,566</b>	<b>2,072,693</b>	<b>113,962</b>	<b>56,439</b>	<b>57,523</b>	<b>2,114,052</b>
八王子市	559,083	542,333	270,702	271,631	16,750	8,377	8,373	284,931
立川市	186,257	180,179	89,280	90,899	6,078	2,901	3,177	97,736
武蔵野市	148,034	143,838	68,767	75,071	4,196	2,143	2,053	79,250
三鷹市	190,497	185,686	90,272	95,414	4,811	2,362	2,449	97,663
青梅市	129,105	126,073	63,533	62,540	3,032	1,480	1,552	66,053
府中市	260,998	254,421	127,256	127,165	6,577	3,105	3,472	131,330
昭島市	115,632	112,077	55,778	56,299	3,555	1,708	1,847	58,040
調布市	239,348	233,814	113,491	120,323	5,534	2,815	2,719	124,600
町田市	430,170	420,255	205,093	215,162	9,915	4,897	5,018	208,738
小金井市	125,174	121,535	59,773	61,762	3,639	1,822	1,817	63,469
小平市	196,799	190,474	93,269	97,205	6,325	3,048	3,277	97,150
日野市	188,477	184,302	92,011	92,291	4,175	2,162	2,013	94,540
東村山市	151,795	147,593	71,828	75,765	4,202	2,044	2,158	76,101
国分寺市	129,500	126,265	61,870	64,395	3,235	1,569	1,666	64,650
国立市	76,079	74,064	35,885	38,179	2,015	969	1,046	39,828
福生市	56,582	51,976	26,109	25,867	4,606	2,446	2,160	31,353
狛江市	82,048	80,398	38,742	41,656	1,650	883	767	43,237
東大和市	84,996	83,529	41,022	42,507	1,467	625	842	41,125
清瀬市	75,011	73,303	35,288	38,015	1,708	782	926	37,538
東久留米市	116,325	113,475	55,053	58,422	2,850	1,285	1,565	56,959
武蔵村山市	70,696	68,553	34,210	34,343	2,143	962	1,181	33,142
多摩市	148,084	144,415	70,614	73,801	3,669	1,806	1,863	76,009
稲城市	93,916	91,866	45,826	46,040	2,050	1,088	962	43,266
羽村市	54,126	52,147	26,388	25,759	1,979	951	1,028	26,790
あきる野市	79,244	77,683	38,613	39,070	1,561	883	678	37,542
西東京市	206,245	200,005	96,893	103,112	6,240	3,326	2,914	103,012

(割合) 平成28年を1とした西多摩地域の人口の推移



地 域	人口総数 (A + B)	人 口						総世帯数
		日本人			外国人			
		総数 (A)	男	女	総数 (B)	男	女	
<b>町 村 部</b>	<b>77,761</b>	<b>76,006</b>	<b>38,572</b>	<b>37,434</b>	<b>1,755</b>	<b>936</b>	<b>819</b>	<b>40,708</b>
<b>郡 部</b>	<b>54,489</b>	<b>53,130</b>	<b>26,653</b>	<b>26,477</b>	<b>1,359</b>	<b>739</b>	<b>620</b>	<b>26,672</b>
瑞穂町	32,013	30,921	15,671	15,250	1,092	619	473	15,535
日の出町	16,061	15,888	7,837	8,051	173	83	90	7,553
檜原村	1,923	1,912	956	956	11	5	6	1,105
奥多摩町	4,492	4,409	2,189	2,220	83	32	51	2,479
<b>島 部</b>	<b>23,272</b>	<b>22,876</b>	<b>11,919</b>	<b>10,957</b>	<b>396</b>	<b>197</b>	<b>199</b>	<b>14,036</b>
大島支庁	11,265	11,084	5,668	5,416	181	133	48	6,677
大島町	6,813	6,665	3,438	3,227	148	118	30	4,252
利島村	300	294	158	136	6	3	3	178
新島村	2,415	2,398	1,182	1,216	17	4	13	1,336
神津島村	1,737	1,727	890	837	10	8	2	911
三宅支庁	2,513	2,470	1,377	1,093	43	14	29	1,627
三宅村	2,211	2,170	1,215	955	41	13	28	1,457
御蔵島村	302	300	162	138	2	1	1	170
八丈支庁	6,998	6,869	3,486	3,383	129	26	103	4,242
八丈町	6,838	6,709	3,393	3,316	129	26	103	4,128
青ヶ島村	160	160	93	67	0	-	-	114
小笠原支庁	2,496	2,453	1,388	1,065	43	24	19	1,490
小笠原村	2,496	2,453	1,388	1,065	43	24	19	1,490

注：総世帯数は、外国人の世帯を含む

※ 町村部は、郡部と島部を含む地域である。

#### <参考> 前月及び前年同月との比較

地 域	人 口			前月との比較		前年同月との比較	
	令和7年 1月1日	令和6年 12月1日	令和6年 1月1日	増減数	増減率 (%)	増減数	増減率 (%)
<b>総 数</b>	<b>14,002,534</b>	<b>14,007,135</b>	<b>13,911,902</b>	<b>△ 4,601</b>	<b>△ 0.03</b>	<b>90,632</b>	<b>0.65</b>
区 部	9,730,552	9,734,337	9,643,024	△ 3,785	△ 0.04	87,528	0.91
市 部	4,194,221	4,194,896	4,190,134	△ 675	△ 0.02	4,087	0.10
郡 部	54,489	54,573	54,951	△ 84	△ 0.15	△ 462	△ 0.84
島 部	23,272	23,329	23,793	△ 57	△ 0.24	△ 521	△ 2.19

資料：東京都総務局

## 市制施行後の人口

年次	世帯数	人 口			前年に対する 増加率 (%)	1世帯あたり の人口 (人)
		総数	男	女		
昭和26年	6,773	36,094	17,472	18,622	-	5.3
	(10,081)	(53,150)	(26,201)	(26,949)	(-)	(5.3)
27	6,804	36,582	17,658	18,924	1.35	5.4
	(10,056)	(54,093)	(26,406)	(27,687)	(1.77)	(5.4)
28	6,759	36,733	17,772	18,961	0.41	5.4
	(10,011)	(54,393)	(26,519)	(27,874)	(0.55)	(5.4)
29	6,894	36,950	17,852	19,098	0.59	5.4
	(10,074)	(54,464)	(26,526)	(27,938)	(0.13)	(5.4)
30	10,169	54,754	26,661	28,093	48.18	5.4
31	10,310	55,150	26,834	28,316	0.72	5.3
32	10,455	55,492	27,036	28,456	0.62	5.3
33	10,652	55,859	27,303	28,556	0.66	5.2
34	10,868	56,221	27,390	28,831	0.65	5.2
35	11,090	56,470	27,544	28,926	0.44	5.1
36	11,387	57,222	27,947	29,275	1.33	5.0
37	11,723	57,920	28,304	29,616	1.22	4.9
38	13,249	58,823	28,790	30,033	1.56	4.4
39	13,710	59,701	29,220	30,481	1.49	4.4
40	14,105	60,189	29,585	30,604	0.82	4.3
41	14,595	61,171	30,236	30,935	1.63	4.2
42	15,364	61,983	30,583	31,400	1.33	4.0
43	15,693	62,905	31,097	31,808	1.49	4.0
44	16,996	65,359	32,604	32,755	3.90	3.8
45	18,640	68,472	34,511	33,961	4.76	3.7
46	19,743	71,150	36,064	35,086	3.91	3.6
47	21,618	76,214	38,767	37,447	7.12	3.5
48	22,474	79,586	40,406	39,180	4.42	3.5
49	22,839	81,778	41,456	40,322	2.75	3.6
50	23,624	84,369	42,693	41,676	3.17	3.6
51	24,193	86,671	43,824	42,847	2.73	3.6
52	24,745	89,097	45,057	44,040	2.80	3.6
53	25,353	91,209	46,088	45,121	2.37	3.6
54	26,276	93,990	47,402	46,588	3.05	3.6
55	28,015	96,318	48,484	47,834	2.25	3.4
56	28,862	98,327	49,425	48,902	2.09	3.4
57	29,798	100,483	50,480	50,003	2.19	3.4
58	30,852	102,672	51,546	51,126	2.43	3.3
59	31,714	104,569	52,524	52,045	1.85	3.3
60	33,070	107,349	53,941	53,408	2.66	4.3
61	34,290	109,390	55,113	54,277	1.9	3.2

注：昭和26年から昭和30年までは4月1日現在の数値  
 ( ) 内は、現在の行政区域で1月1日現在の数値

(各年1月1日現在)

年次	世帯数	人 口			前年に対する 増加率 (%)	1世帯当たり の人口 (人)
		総 数	男	女		
62	35,814	111,649	56,375	55,274	2.07	3.1
63	37,274	115,181	58,255	56,926	3.16	3.1
64(平成元)	38,882	118,183	59,852	58,331	2.61	3.0
平成2年	40,508	121,385	61,623	59,762	2.71	3.0
3	42,340	124,870	63,506	61,364	2.87	2.9
4	44,127	127,412	64,945	62,467	2.04	2.9
5	46,227	130,877	66,868	64,009	2.72	2.8
6	47,164	132,827	67,710	65,117	1.49	2.8
7	48,624	135,095	68,844	66,251	1.71	2.8
8	49,568	136,317	69,470	66,847	0.90	2.8
9	50,526	137,598	70,025	67,573	0.94	2.7
10	51,302	138,261	70,248	68,013	0.48	2.7
11	52,437	139,150	70,544	68,606	0.64	2.7
12	53,338	139,931	70,886	69,045	0.56	2.6
13	53,972	139,857	70,781	69,076	△ 0.05	2.6
14	54,836	140,360	70,974	69,386	0.36	2.6
15	55,472	140,499	71,069	69,430	0.10	2.5
16	56,003	140,414	70,963	69,451	△ 0.06	2.5
17	56,691	140,840	71,138	69,702	0.30	2.5
18	57,300	140,813	70,990	69,823	△ 0.02	2.5
19	57,714	140,372	70,755	69,617	△ 0.31	2.4
20	58,355	140,190	70,675	69,515	△ 0.13	2.4
21	58,759	139,818	70,373	69,445	△ 0.27	2.4
22	59,326	139,713	70,329	69,384	△ 0.08	2.4
23	59,872	140,038	70,372	69,666	0.23	2.3
24	60,259	139,746	70,153	69,593	△ 0.21	2.3
25	60,483	138,739	69,589	69,150	△ 0.72	2.3
26	60,810	137,833	69,049	68,784	△ 0.65	2.3
27	61,130	137,052	68,617	68,435	△ 0.56	2.2
28	61,897	136,750	68,617	68,133	△ 0.22	2.2
29	62,306	135,986	68,258	67,728	△ 0.56	2.2
30	62,882	135,248	67,954	67,294	△ 0.54	2.2
31(令和元)	63,142	134,086	67,393	66,693	△ 0.86	2.1
2	63,432	133,032	66,794	66,238	△ 0.79	2.1
3	63,894	132,145	66,357	65,788	△ 1.45	2.1
4	64,324	131,124	65,846	65,278	△ 0.77	2.0
5	64,640	130,274	65,420	64,854	△ 0.65	2.0
6	65,181	129,468	65,036	64,432	△ 0.62	2.0
7	66,053	129,105	65,013	64,092	△ 0.28	2.0

: 外国人を含む。

## 人口動態

年次	転入	転出	社会増減	出生	死亡	自然増減	婚姻	
							届出	他市町村から送付
平成7年	6,145	5,444	701	1,444	945	499	937	643
8	6,174	5,563	611	1,422	1,045	377	918	683
9	6,156	5,676	480	1,422	1,015	407	848	720
10	6,045	5,295	750	1,418	1,165	253	892	724
11	5,655	5,267	388	1,332	1,176	156	811	742
12	5,569	5,676	107	1,358	1,260	76	809	767
13	5,682	5,266	416	1,281	1,228	53	802	767
14	5,586	5,513	73	1,252	1,214	38	759	787
15	5,419	5,424	△ 5	1,204	1,281	△ 77	756	722
16	5,690	5,191	499	1,230	1,267	△ 37	789	707
17	5,355	5,148	207	1,083	1,338	△ 255	716	740
18	4,783	5,052	△ 269	1,105	1,321	△ 216	721	748
19	4,886	4,854	32	1,076	1,395	△ 319	716	810
20	4,765	4,735	30	1,049	1,422	△ 373	676	779
21	4,888	4,491	397	1,054	1,529	△ 475	610	757
22	4,883	4,262	621	977	1,411	△ 434	653	749
23	4,613	4,315	298	906	1,463	△ 557	617	783
24	4,450	4,724	△ 274	944	1,544	△ 600	584	747
25	4,687	4,835	△ 148	868	1,586	△ 718	567	716
26	4,611	4,722	△ 111	896	1,564	△ 668	515	742
27	5,297	4,894	403	818	1,596	△ 778	471	759
28	4,816	4,923	△ 107	825	1,550	△ 725	512	741
29	4,968	4,865	103	777	1,662	△ 885	449	818
30	4,690	4,788	△ 98	669	1,714	△ 1,045	478	734
31(令和元)	4,798	4,796	2	681	1,712	△ 1,031	421	833
2	4,487	4,306	181	631	1,730	△ 1,099	389	714
3	4,508	4,225	283	606	1,886	△ 1,280	356	683
4	4,085	3,733	352	513	1,928	△ 1,415	371	744
5	4,485	4,283	202	535	1,919	△ 1,384	352	743
6	4,768	3,960	808	510	2,070	△ 1,560	311	779

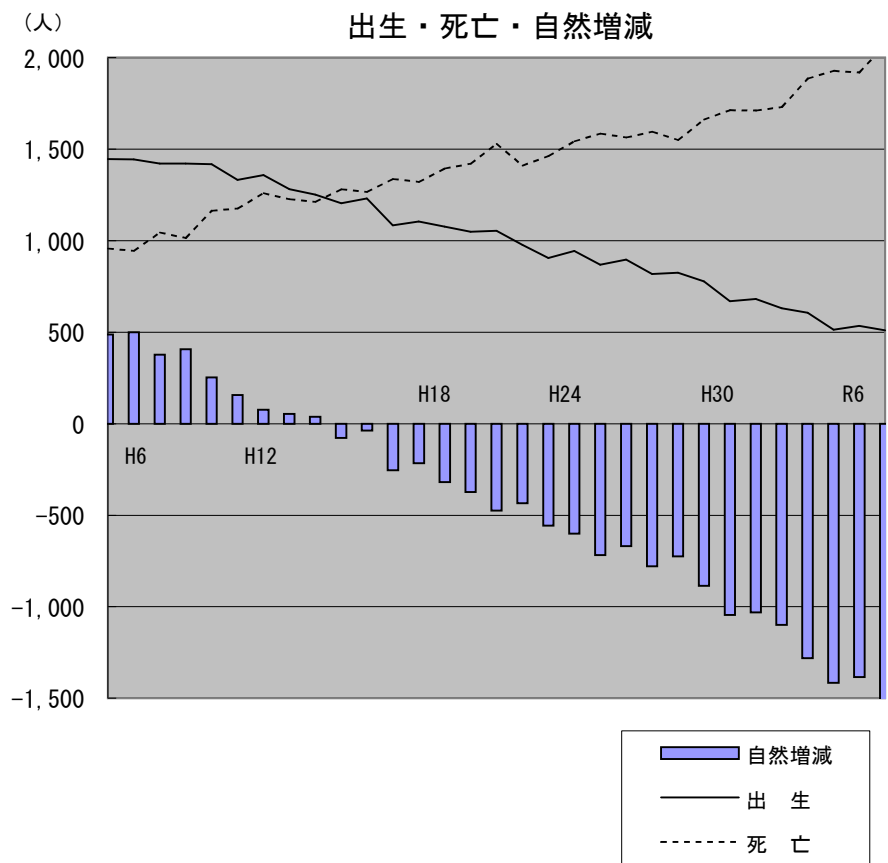
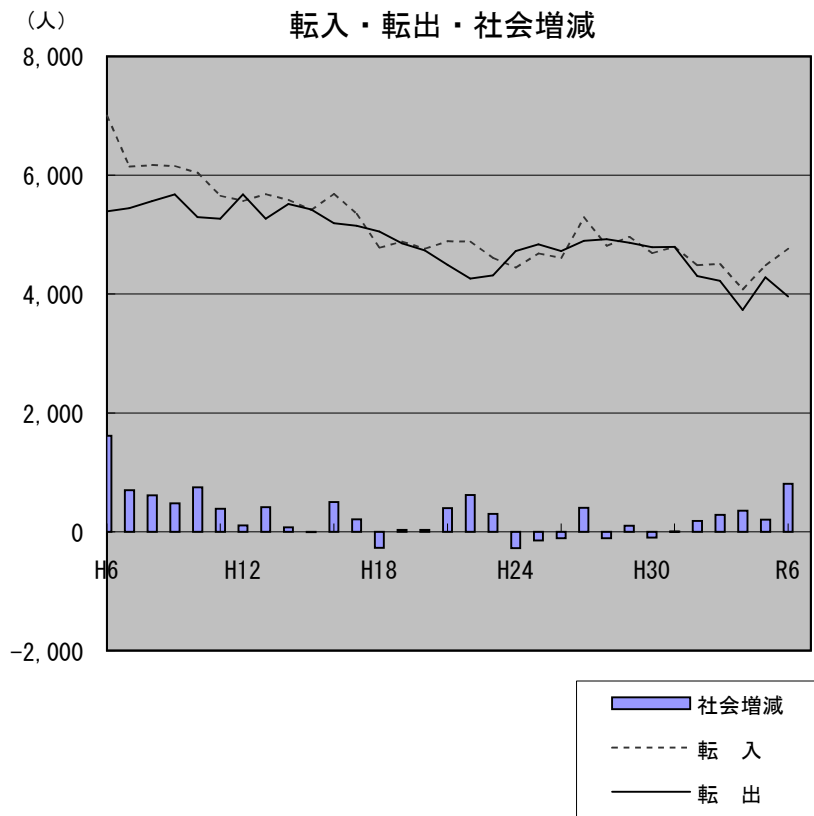
資料：市民課

離 婚	
届 出	他市町村 から送付

212	92
228	101
256	102
285	125
289	131
308	121
310	133
299	145
300	135
307	156
309	143
316	152
282	134
279	112
323	143

279	158
267	111
261	121
258	135
227	145
228	131
249	148
248	118
222	102
216	119

224	107
191	113
176	111
148	108
230	104



# 年齢別（5歳階級）人口の推移

—住民基本台帳—

年齢・区分	平成28年		平成29年		平成30年		平成31・令和元年		令和2年	
	人口	構成比 (%)	人口	構成比 (%)	人口	構成比 (%)	人口	構成比 (%)	人口	構成比 (%)
<b>総数</b>	<b>136,750</b>	<b>100.0</b>	<b>135,986</b>	<b>100.0</b>	<b>135,248</b>	<b>100.0</b>	<b>134,086</b>	<b>100.0</b>	<b>133,032</b>	<b>100.0</b>
0～4歳	4,566	3.3	4,478	3.3	4,308	3.2	4,068	3.0	3,870	2.9
5～9	5,421	4.0	5,262	3.9	5,125	3.8	4,938	3.7	4,743	3.6
10～14	6,043	4.4	5,847	4.3	5,713	4.2	5,636	4.2	5,533	4.2
15～19	6,783	5.0	6,638	4.9	6,524	4.8	6,310	4.7	6,330	4.8
20～24	6,883	5.0	6,883	5.1	6,915	5.1	6,786	5.1	6,519	4.9
25～29	6,727	4.9	6,472	4.8	6,223	4.6	6,187	4.6	6,093	4.6
30～34	6,996	5.1	6,837	5.0	6,682	4.9	6,388	4.8	6,140	4.6
35～39	8,200	6.0	7,895	5.8	7,573	5.6	7,324	5.5	7,098	5.3
40～44	10,665	7.8	10,245	7.5	9,645	7.1	9,023	6.7	8,453	6.4
45～49	9,969	7.3	10,593	7.8	10,610	7.8	10,772	8.0	10,872	8.2
50～54	9,332	6.8	9,103	6.7	9,618	7.1	9,793	7.3	9,844	7.4
55～59	8,459	6.2	8,469	6.2	8,574	6.3	8,714	6.5	8,969	6.7
60～64	9,651	7.1	9,092	6.7	8,598	6.4	8,449	6.3	8,340	6.3
65～69	11,262	8.2	11,795	8.7	11,392	8.4	10,703	8.0	9,956	7.5
70～74	9,163	6.7	8,879	6.5	9,355	6.9	9,689	7.2	10,172	7.6
75～79	6,812	5.0	7,222	5.3	7,642	5.7	8,252	6.2	8,655	6.5
80～84	4,860	3.6	5,102	3.8	5,349	4.0	5,465	4.1	5,693	4.3
85～89	3,029	2.2	3,137	2.3	3,281	2.4	3,377	2.5	3,513	2.6
90～94	1,409	1.0	1,478	1.1	1,563	1.2	1,659	1.2	1,671	1.3
95～99	444	0.3	480	0.4	469	0.3	467	0.3	484	0.4
100歳以上	75	0.1	78	0.1	88	0.1	85	0.1	83	0.1
不詳者	1	0.0	1	0.0	1	0.0	1	0.0	1	0.0
0～14歳 (年少人口)	16,030	11.7	15,587	11.5	15,146	11.2	14,642	10.9	14,146	10.6
15～64歳 (生産年齢人口)	83,665	61.2	82,227	60.5	80,962	59.9	79,746	59.5	78,658	59.1
65歳以上 (高齢人口)	37,055	27.1	38,172	28.1	39,140	28.9	39,698	29.6	40,228	30.2

(各年1月1日現在)

令和3年		令和4年		令和5年		令和6年		令和7年	
人口	構成比 (%)	人口	構成比 (%)	人口	構成比 (%)	人口	構成比 (%)	人口	構成比 (%)
132,145	100.0	131,124	100.0	130,274	100.0	129,468	100.0	129,105	100.0
3,671	2.8	3,459	2.6	3,276	2.5	3,200	2.4	3,037	2.3
4,615	3.5	4,518	3.4	4,401	3.4	4,192	3.2	4,064	3.1
5,473	4.1	5,299	4.0	5,140	3.9	4,946	3.8	4,759	3.6
6,020	4.6	5,858	4.5	5,710	4.4	5,644	4.3	5,761	4.4
6,573	5.0	6,440	4.9	6,313	4.8	6,219	4.7	6,273	4.8
5,922	4.5	5,894	4.5	5,834	4.4	5,829	4.4	5,734	4.4
6,024	4.6	5,814	4.4	5,686	4.3	5,642	4.3	5,802	4.4
6,778	5.1	6,650	5.1	6,623	5.1	6,414	4.9	6,276	4.8
8,173	6.2	7,866	6.0	7,599	5.8	7,481	5.7	7,306	5.6
10,658	8.1	10,278	7.8	9,679	7.4	9,109	6.9	8,574	6.5
9,924	7.5	10,583	8.1	10,699	8.2	10,822	8.3	10,965	8.4
9,275	7.0	9,040	6.9	9,592	7.3	9,776	7.5	9,854	7.5
8,331	6.3	8,347	6.4	8,470	6.5	8,647	6.6	8,961	6.8
9,515	7.2	8,999	6.9	8,506	6.5	8,357	6.4	8,188	6.2
10,802	8.2	11,310	8.6	10,968	8.4	10,360	7.9	9,671	7.4
8,469	6.4	8,225	6.3	8,697	6.6	9,007	6.9	9,496	7.2
5,840	4.4	6,237	4.8	6,594	5.0	7,147	5.5	7,492	5.7
3,742	2.8	3,892	3.0	4,036	3.1	4,112	3.1	4,267	3.3
1,737	1.3	1,794	1.4	1,814	1.4	1,891	1.4	1,945	1.5
522	0.4	533	0.4	554	0.4	594	0.5	595	0.5
80	0.1	87	0.1	83	0.1	79	0.1	85	0.1
1	0.0	1	0.0	0	0.0	0	0.0	0	0.0
13,759	10.4	13,276	10.1	12,817	9.8	12,338	9.5	11,860	9.0
77,678	58.8	76,770	58.5	76,205	58.5	75,583	58.4	75,506	57.6
40,708	30.8	41,078	31.3	41,252	31.7	41,547	32.1	41,739	31.8

# 年齢別男女別人口

(令和7年1月1日現在)

年齢	総数	男	女	年齢	総数	男	女	年齢	総数	男	女
総数	129,105	65,013	64,092								
0～4歳	3,037	1,569	1,468	35～39	6,276	3,384	2,892	70～74	9,671	4,789	4,882
0	510	273	237	35	1,169	622	547	70	1,734	849	885
1	585	298	287	36	1,253	668	585	71	1,740	887	853
2	573	306	267	37	1,289	703	586	72	2,043	1,024	1,019
3	654	333	321	38	1,300	724	576	73	2,080	1,034	1,046
4	715	359	356	39	1,265	667	598	74	2,074	995	1,079
5～9	4,064	2,089	1,975	40～44	7,306	3,843	3,463	75～79	9,496	4,336	5,160
5	742	372	370	40	1,381	741	640	75	2,342	1,079	1,263
6	702	359	343	41	1,476	750	726	76	2,189	1,010	1,179
7	843	443	400	42	1,389	724	665	77	2,237	1,010	1,227
8	897	460	437	43	1,482	785	697	78	1,420	642	778
9	880	455	425	44	1,578	843	735	79	1,308	595	713
10～14	4,759	2,463	2,296	45～49	8,574	4,484	4,090	80～84	7,492	3,310	4,182
10	918	453	465	45	1,584	817	767	80	1,663	736	927
11	920	489	431	46	1,627	830	797	81	1,680	722	958
12	960	506	454	47	1,688	888	800	82	1,564	701	863
13	973	512	461	48	1,778	934	844	83	1,425	633	792
14	988	503	485	49	1,897	1,015	882	84	1,160	518	642
15～19	5,761	2,951	2,810	50～54	10,965	5,792	5,173	85～89	4,267	1,677	2,590
15	1,140	601	539	50	2,135	1,094	1,041	85	1,022	427	595
16	1,133	561	572	51	2,198	1,157	1,041	86	867	335	532
17	1,155	580	575	52	2,301	1,251	1,050	87	909	361	548
18	1,167	592	575	53	2,188	1,166	1,022	88	758	296	462
19	1,166	617	549	54	2,143	1,124	1,019	89	711	258	453
20～24	6,273	3,361	2,912	55～59	9,854	5,142	4,712	90～94	1,945	574	1,371
20	1,284	669	615	55	2,039	1,087	952	90	525	184	341
21	1,262	689	573	56	2,059	1,079	980	91	468	133	335
22	1,273	696	577	57	2,246	1,146	1,100	92	418	130	288
23	1,220	645	575	58	1,479	791	688	93	291	70	221
24	1,234	662	572	59	2,031	1,039	992	94	243	57	186
25～29	5,734	3,114	2,620	60～64	8,961	4,674	4,287	95～99	595	113	482
25	1,181	645	536	60	1,949	1,017	932	95	177	36	141
26	1,181	632	549	61	1,828	962	866	96	154	29	125
27	1,129	612	517	62	1,744	901	843	97	122	17	105
28	1,168	645	523	63	1,690	853	837	98	90	19	71
29	1,075	580	495	64	1,750	941	809	99	52	12	40
30～34	5,802	3,204	2,598	65～69	8,188	4,139	4,049	100以上	62	4	58
30	1,237	667	570	65	1,632	836	796	100	31	2	29
31	1,163	639	524	66	1,625	848	777	101	16	1	15
32	1,142	643	499	67	1,609	807	802	102	15	1	14
33	1,079	599	480	68	1,612	806	806	103以上	23	1	22
34	1,181	656	525	69	1,710	842	868				

資料：市民課

## 外国人在留者数

(各年1月1日現在)

年次	ベトナム	フィリピン	中国	韓国	ペルー	ミャンマー
平成28年	83	389	418	237	126	1
29	143	401	419	229	127	1
30	204	416	343	205	130	3
31(令和元)	283	416	363	211	141	3
2	335	427	355	206	154	12
3	328	454	346	198	168	14
4	362	443	318	194	173	16
5	400	458	329	196	170	30
6	549	510	352	194	182	87
7	745	527	357	204	169	139

年次	台湾	インド ネシア	アメリカ	ドイツ	その他	総数
平成28年	—	24	57	2	229	1,566
29	86	25	54	6	155	1,646
30	85	34	57	6	292	1,775
31(令和元)	81	33	63	6	277	1,877
2	76	41	63	2	284	1,955
3	77	38	57	2	304	1,986
4	82	39	63	1	346	2,037
5	84	54	63	1	418	2,203
6	83	74	69	4	448	2,552
7	90	120	71	1	609	3,032

資料：市民課

注：外国人在留者数

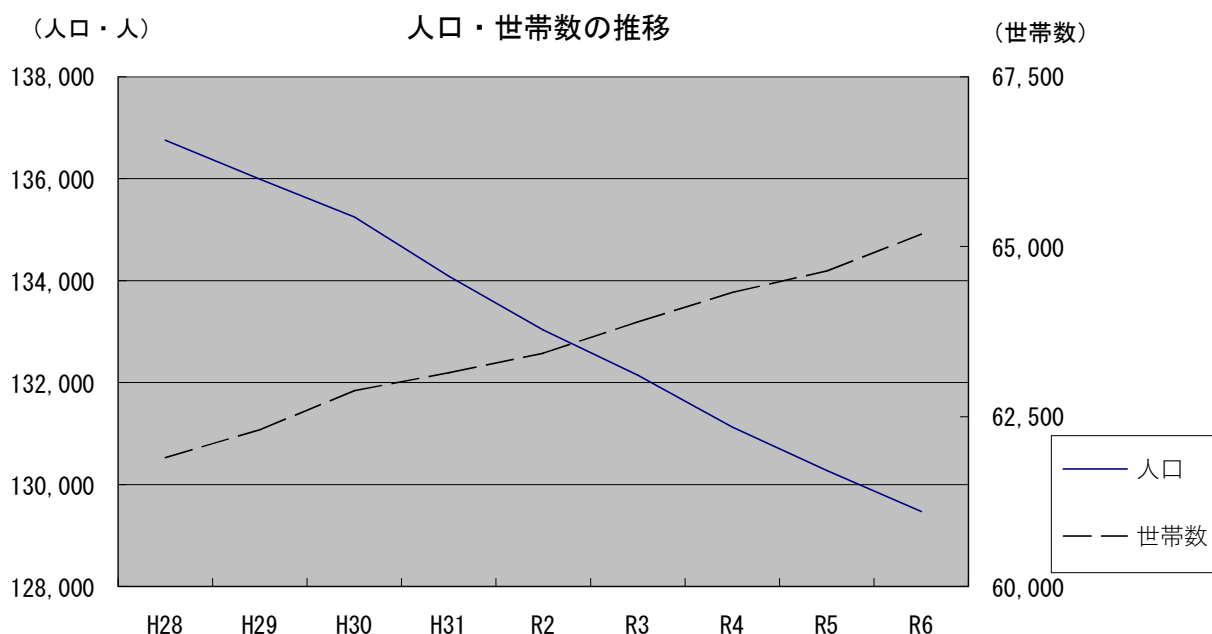
：国籍・地域は、東京都の統計における国籍・地域を参考にしてている。

：平成29年以前の韓国は、朝鮮を含む。

：平成29年以前の中国は、台湾を含む。

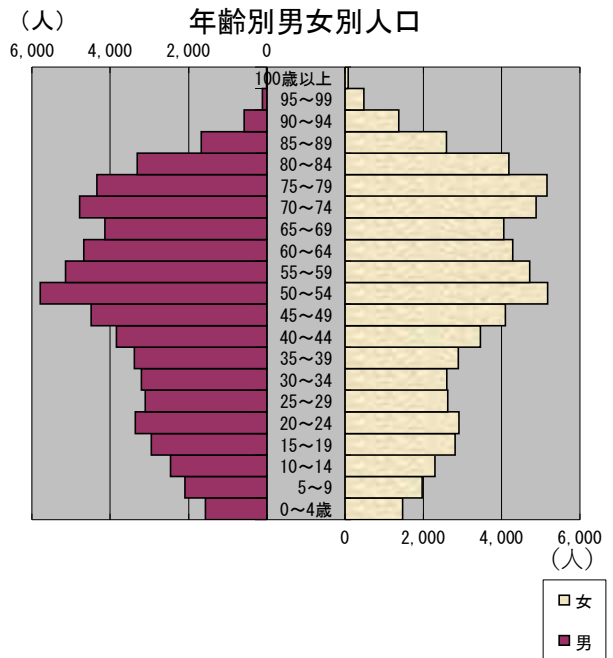
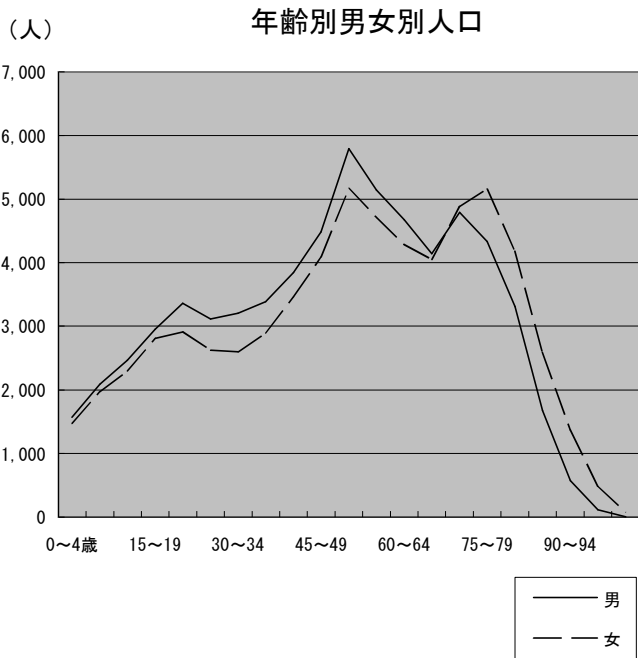
## 地区別人口と世帯の推移

地 区	平成28年		平成29年		平成30年		平成31・令和元年		令和2年	
	人 口	世 帯	人 口	世 帯	人 口	世 帯	人 口	世 帯	人 口	世 帯
総 数	136,750	61,897	135,986	62,306	135,248	62,882	134,086	63,142	133,032	63,432
青 梅	11,124	5,107	10,931	5,090	10,788	5,092	10,601	5,047	10,388	4,998
長 淵	21,407	9,514	21,131	9,480	20,796	9,481	20,430	9,494	20,289	9,593
大 門	20,905	8,916	21,092	9,092	21,261	9,277	21,279	9,391	21,132	9,392
東青梅	15,772	7,722	15,645	7,771	15,524	7,813	15,353	7,820	15,425	7,933
新 町	20,141	8,688	20,535	9,053	20,649	9,302	20,680	9,425	20,513	9,429
河 辺	15,847	7,745	15,673	7,725	15,574	7,778	15,510	7,843	15,430	7,921
今 井	11,300	4,916	11,284	5,006	11,227	5,054	11,117	5,055	11,052	5,107
梅 郷	10,732	4,516	10,568	4,544	10,474	4,591	10,366	4,632	10,291	4,671
沢 井	3,548	1,573	3,500	1,576	3,451	1,567	3,402	1,570	3,331	1,570
小曾木	3,960	2,119	3,823	2,063	3,746	2,034	3,647	1,990	3,521	1,949
成 木	2,014	1,081	1,804	906	1,758	893	1,701	875	1,660	869



(各年1月1日現在)

令和3年		令和4年		令和5年		令和6年		令和7年	
人口	世帯	人口	世帯	人口	世帯	人口	世帯	人口	世帯
132,145	63,894	131,124	64,324	130,274	64,640	129,468	65,181	129,105	66,053
10,263	5,024	10,095	5,024	10,012	5,035	9,900	5,056	9,826	5,065
20,044	9,619	19,786	9,658	19,617	9,669	19,480	9,784	19,384	9,890
21,320	9,611	21,352	9,750	21,387	9,852	21,456	10,008	21,465	10,176
15,394	8,015	15,250	8,014	15,268	8,197	15,214	8,272	15,146	8,368
20,450	9,516	20,446	9,647	20,416	9,718	20,359	9,829	20,574	10,153
15,259	7,974	15,129	8,045	15,062	8,129	14,899	8,163	14,757	8,230
10,909	5,098	10,858	5,166	10,682	5,146	10,581	5,156	10,649	5,276
10,183	4,684	10,082	4,717	9,983	4,734	9,917	4,782	9,839	4,809
3,298	1,589	3,215	1,571	3,129	1,553	3,060	1,540	2,981	1,518
3,433	1,915	3,347	1,896	3,191	1,781	3,104	1,766	3,021	1,747
1,592	849	1,564	836	1,527	826	1,498	825	1,463	821



## 町丁別世帯と人口

町 丁 名	世帯数	人 口			女100人 につき男 (人)	1世帯当 たり人員
		総 数	男	女		
<b>総 数</b>	<b>66,053</b>	<b>129,105</b>	<b>65,013</b>	<b>64,092</b>	<b>101.4</b>	<b>2.0</b>
勝沼1丁目	267	555	258	297	86.9	2.1
勝沼2丁目	365	702	336	366	91.8	1.9
勝沼3丁目	290	603	314	289	108.7	2.1
西分町1丁目	144	264	136	128	106.3	1.8
西分町2丁目	104	166	96	70	137.1	1.6
西分町3丁目	129	304	138	166	83.1	2.4
住江町	288	498	254	244	104.1	1.7
本 町	432	795	400	395	101.3	1.8
仲 町	206	357	179	178	100.6	1.7
上 町	125	218	107	111	96.4	1.7
森下町	186	413	215	198	108.6	2.2
裏宿町	421	829	393	436	90.1	2.0
天ヶ瀬町	521	1,050	522	528	98.9	2.0
滝ノ上町	301	542	267	275	97.1	1.8
大柳町	515	991	492	499	98.6	1.9
日向和田1丁目	187	345	175	170	102.9	1.8
日向和田2丁目	249	474	226	248	91.1	1.9
日向和田3丁目	335	720	370	350	105.7	2.1
<b>青梅地区小計</b>	<b>5,065</b>	<b>9,826</b>	<b>4,878</b>	<b>4,948</b>	<b>98.6</b>	<b>1.9</b>
駒木町1丁目	231	496	246	250	98.4	2.1
駒木町2丁目	346	687	347	340	102.1	2.0
駒木町3丁目	210	462	222	240	92.5	2.2
長淵1丁目	711	1,294	658	636	103.5	1.8
長淵2丁目	879	1,712	872	840	103.8	1.9
長淵3丁目	407	889	449	440	102.0	2.2
長淵4丁目	790	1,599	761	838	90.8	2.0
長淵5丁目	528	1,000	500	500	100.0	1.9
長淵6丁目	234	472	220	252	87.3	2.0
長淵7丁目	494	869	474	395	120.0	1.8
長淵8丁目	320	616	317	299	106.0	1.9
長淵9丁目	4	8	5	3	166.7	2.0

## (令和7年1月1日現在)

令和2年1月1日現在 (5年前との比較)		5年間(令和2~7年)の 増減状況	
世帯数	人口	増減数(人)	増減率(%)
<b>63,432</b>	<b>133,032</b>	<b>△ 3,927</b>	<b>△ 3.0</b>
261	573	△ 18	△ 3.1
367	757	△ 55	△ 7.3
288	653	△ 50	△ 7.7
149	289	△ 25	△ 8.7
96	160	6	3.8
131	329	△ 25	△ 7.6
277	519	△ 21	△ 4.0
435	848	△ 53	△ 6.3
205	409	△ 52	△ 12.7
132	233	△ 15	△ 6.4
178	419	△ 6	△ 1.4
428	882	△ 53	△ 6.0
491	1,036	14	1.4
298	577	△ 35	△ 6.1
513	1,064	△ 73	△ 6.9
200	402	△ 57	△ 14.2
251	534	△ 60	△ 11.2
298	704	16	2.3
<b>4,998</b>	<b>10,388</b>	<b>△ 562</b>	<b>△ 5.4</b>
221	518	△ 22	△ 4.2
353	749	△ 62	△ 8.3
209	504	△ 42	△ 8.3
693	1,327	△ 33	△ 2.5
743	1,687	25	1.5
402	985	△ 96	△ 9.7
791	1,683	△ 84	△ 5.0
532	1,056	△ 56	△ 5.3
229	474	△ 2	△ 0.4
488	927	△ 58	△ 6.3
278	592	24	4.1
4	8	0	0.0

## 町丁別世帯と人口（つづき）

町 丁 名	世帯数	人 口			女100人につき男（人）	1世帯当たり人員
		総 数	男	女		
友田町1丁目	344	640	333	307	108.5	1.9
友田町2丁目	315	561	283	278	101.8	1.8
友田町3丁目	350	730	376	354	106.2	2.1
友田町4丁目	326	701	367	334	109.9	2.2
友田町5丁目	321	685	339	346	98.0	2.1
千ヶ瀬町1丁目	655	1,287	634	653	97.1	2.0
千ヶ瀬町2丁目	568	1,132	579	553	104.7	2.0
千ヶ瀬町3丁目	427	906	505	401	125.9	2.1
千ヶ瀬町4丁目	520	880	470	410	114.6	1.7
千ヶ瀬町5丁目	547	1,040	530	510	103.9	1.9
千ヶ瀬町6丁目	363	718	352	366	96.2	2.0
<b>長淵地区小計</b>	<b>9,890</b>	<b>19,384</b>	<b>9,839</b>	<b>9,545</b>	<b>103.1</b>	<b>2.0</b>
吹 上	612	1,263	617	646	95.5	2.1
野上町1丁目	393	885	451	434	103.9	2.3
野上町2丁目	721	1,425	708	717	98.7	2.0
野上町3丁目	1,501	2,681	1,352	1,329	101.7	1.8
野上町4丁目	811	1,496	763	733	104.1	1.8
大門1丁目	935	1,974	1,019	955	106.7	2.1
大門2丁目	397	891	446	445	100.2	2.2
大門3丁目	756	1,694	829	865	95.8	2.2
塩 船	459	920	426	494	86.2	2.0
谷 野	531	1,101	559	542	103.1	2.1
木野下1丁目	295	637	317	320	99.1	2.2
木野下2丁目	291	678	340	338	100.6	2.3
今寺1丁目	645	1,624	830	794	104.5	2.5
今寺2丁目	180	490	251	239	105.0	2.7
今寺3丁目	422	998	527	471	111.9	2.4
今寺4丁目	655	1,429	717	712	100.7	2.2
今寺5丁目	572	1,279	636	643	98.9	2.2
<b>大門地区小計</b>	<b>10,176</b>	<b>21,465</b>	<b>10,788</b>	<b>10,677</b>	<b>101.0</b>	<b>2.1</b>
東青梅1丁目	498	876	413	463	89.2	1.8
東青梅2丁目	819	1,448	716	732	97.8	1.8
東青梅3丁目	1,156	2,112	1,039	1,073	96.8	1.8
東青梅4丁目	810	1,302	653	649	100.6	1.6
東青梅5丁目	1,073	1,938	961	977	98.4	1.8
東青梅6丁目	418	820	433	387	111.9	2.0

## (令和7年1月1日現在)

令和2年1月1日現在 (5年前との比較)		5年間(令和2~7年)の 増減状況	
世帯数	人口	増減数(人)	増減率(%)
315	658	△ 18	△ 2.7
340	605	△ 44	△ 7.3
359	778	△ 48	△ 6.2
308	726	△ 25	△ 3.4
304	683	2	0.3
650	1,397	△ 110	△ 7.9
549	1,162	△ 30	△ 2.6
405	900	6	0.7
483	931	△ 51	△ 5.5
548	1,128	△ 88	△ 7.8
389	811	△ 93	△ 11.5
<b>9,593</b>	<b>20,289</b>	<b>△ 905</b>	<b>△ 4.5</b>
595	1,308	△ 45	△ 3.4
323	776	109	14.0
601	1,300	125	9.6
1,539	2,909	△ 228	△ 7.8
758	1,501	△ 5	△ 0.3
		0	
795	1,751	223	12.7
336	800	91	11.4
745	1,771	△ 77	△ 4.3
		0	
470	965	△ 45	△ 4.7
456	1,063	38	3.6
275	636	1	0.2
263	679	△ 1	△ 0.1
583	1,542	82	5.3
147	404	86	21.3
380	956	42	4.4
609	1,477	△ 48	△ 3.2
517	1,294	△ 15	△ 1.2
<b>9,392</b>	<b>21,132</b>	<b>333</b>	<b>1.6</b>
486	932	△ 56	△ 6.0
816	1,557	△ 109	△ 7.0
1,125	2,216	△ 104	△ 4.7
785	1,378	△ 76	△ 5.5
1,040	1,953	△ 15	△ 0.8
391	823	△ 3	△ 0.4

## 町丁別世帯と人口（つづき）

町 丁 名	世帯数	人 口			女100人 につき男 (人)	1世帯当 たり人員
		総 数	男	女		
根ヶ布1丁目	412	768	391	377	103.7	1.9
根ヶ布2丁目	849	1,391	628	763	82.3	1.6
師岡町1丁目	366	801	403	398	101.3	2.2
師岡町2丁目	829	1,733	863	870	99.2	2.1
師岡町3丁目	632	1,142	604	538	112.3	1.8
師岡町4丁目	506	815	417	398	104.8	1.6
<b>東青梅地区小計</b>	<b>8,368</b>	<b>15,146</b>	<b>7,521</b>	<b>7,625</b>	<b>98.6</b>	<b>1.8</b>
新町1丁目	1,367	2,820	1,435	1,385	103.6	2.1
新町2丁目	915	1,796	951	845	112.5	2.0
新町3丁目	1,660	3,125	1,608	1,517	106.0	1.9
新町4丁目	733	1,506	753	753	100.0	2.1
新町5丁目	1,319	2,990	1,539	1,451	106.1	2.3
新町6丁目	103	221	114	107	106.5	2.1
新町7丁目	1,346	2,935	1,550	1,385	111.9	2.2
新町8丁目	699	1,427	786	641	122.6	2.0
新町9丁目	1,378	2,489	1,389	1,100	126.3	1.8
末広町1丁目	113	186	84	102	82.4	1.6
末広町2丁目	520	1,079	535	544	98.3	2.1
<b>新町地区小計</b>	<b>10,153</b>	<b>20,574</b>	<b>10,744</b>	<b>9,830</b>	<b>109.3</b>	<b>2.0</b>
河辺町1丁目	815	1,577	773	804	96.1	1.9
河辺町2丁目	310	601	314	287	109.4	1.9
河辺町3丁目	257	506	251	255	98.4	2.0
河辺町4丁目	807	1,377	694	683	101.6	1.7
河辺町5丁目	785	1,402	698	704	99.1	1.8
河辺町6丁目	1,254	2,394	1,186	1,208	98.2	1.9
河辺町7丁目	1,155	2,092	996	1,096	90.9	1.8
河辺町8丁目	846	1,568	855	713	119.9	1.9
河辺町9丁目	961	1,643	773	870	88.9	1.7
河辺町10丁目	1,040	1,597	825	772	106.9	1.5
<b>河辺地区小計</b>	<b>8,230</b>	<b>14,757</b>	<b>7,365</b>	<b>7,392</b>	<b>99.6</b>	<b>1.8</b>
藤橋1丁目	186	371	178	193	92.2	2.0
藤橋2丁目	1,134	2,484	1,278	1,206	106.0	2.2
藤橋3丁目	385	758	367	391	93.9	2.0
今井1丁目	1,447	2,904	1,440	1,464	98.4	2.0
今井2丁目	1,071	2,118	1,044	1,074	97.2	2.0
今井3丁目	900	1,831	947	884	107.1	2.0
今井4丁目	0	0	0	0	-	-
今井5丁目	153	183	53	130	40.8	1.2
<b>今井地区小計</b>	<b>5,276</b>	<b>10,649</b>	<b>5,307</b>	<b>5,342</b>	<b>99.3</b>	<b>2.0</b>

## (令和7年1月1日現在)

令和2年1月1日現在 (5年前との比較)		5年間(令和2~7年)の 増減状況	
世帯数	人口	増減数(人)	増減率(%)
398	822	△ 54	△ 6.6
776	1,405	△ 14	△ 1.0
338	786	15	1.9
744	1,623	110	6.8
593	1,148	△ 6	△ 0.5
441	782	33	4.2
<b>7,933</b>	<b>15,425</b>	<b>△ 279</b>	<b>△ 1.8</b>
1,213	2,712	108	4.0
851	1,833	△ 37	△ 2.0
1,552	3,133	△ 8	△ 0.3
731	1,578	△ 72	△ 4.6
1,251	2,952	38	1.3
97	236	△ 15	△ 6.4
1,301	3,053	△ 118	△ 3.9
555	1,292	135	10.4
1,260	2,459	30	1.2
114	200	△ 14	△ 7.0
504	1,065	14	1.3
<b>9,429</b>	<b>20,513</b>	<b>61</b>	<b>0.3</b>
809	1,700	△ 123	△ 7.2
307	700	△ 99	△ 14.1
246	538	△ 32	△ 5.9
766	1,409	△ 32	△ 2.3
739	1,465	△ 63	△ 4.3
1,233	2,555	△ 161	△ 6.3
1,127	2,167	△ 75	△ 3.5
804	1,578	△ 10	△ 0.6
953	1,756	△ 113	△ 6.4
937	1,562	35	2.2
<b>7,921</b>	<b>15,430</b>	<b>△ 673</b>	<b>△ 4.4</b>
189	411	△ 40	△ 9.7
1,051	2,530	△ 46	△ 1.8
365	841	△ 83	△ 9.9
1,381	2,944	△ 40	△ 1.4
1,059	2,235	△ 117	△ 5.2
887	1,883	△ 52	△ 2.8
0	0	0	0.0
175	208	△ 25	△ 12.0
<b>5,107</b>	<b>11,052</b>	<b>△ 403</b>	<b>△ 3.6</b>

## 町丁別世帯と人口（つづき）

町 丁 名	世帯数	人 口			女100人 につき男 (人)	1世帯当 たり人員
		総 数	男	女		
畑中1丁目	368	748	382	366	104.4	2.0
畑中2丁目	390	786	386	400	96.5	2.0
畑中3丁目	459	915	474	441	107.5	2.0
和田町1丁目	208	419	211	208	101.4	2.0
和田町2丁目	282	568	269	299	90.0	2.0
梅郷1丁目	191	434	217	217	100.0	2.3
梅郷2丁目	208	458	210	248	84.7	2.2
梅郷3丁目	192	398	195	203	96.1	2.1
梅郷4丁目	229	470	240	230	104.3	2.1
梅郷5丁目	597	1,375	669	706	94.8	2.3
梅郷6丁目	582	1,182	618	564	109.6	2.0
柚木町1丁目	360	747	376	371	101.3	2.1
柚木町2丁目	513	864	375	489	76.7	1.7
柚木町3丁目	230	475	254	221	114.9	2.1
<b>梅郷地区小計</b>	<b>4,809</b>	<b>9,839</b>	<b>4,876</b>	<b>4,963</b>	<b>98.2</b>	<b>2.0</b>
二俣尾1丁目	92	180	91	89	102.2	2.0
二俣尾2丁目	340	691	341	350	97.4	2.0
二俣尾3丁目	286	599	293	306	95.8	2.1
二俣尾4丁目	119	217	103	114	90.4	1.8
二俣尾5丁目	89	189	99	90	110.0	2.1
沢井1丁目	83	133	63	70	90.0	1.6
沢井2丁目	106	213	108	105	102.9	2.0
沢井3丁目	118	207	111	96	115.6	1.8
御岳本町	137	253	121	132	91.7	1.8
御岳1丁目	45	69	33	36	91.7	1.5
御岳2丁目	63	110	57	53	107.5	1.7
御岳山	40	120	56	64	87.5	3.0
<b>沢井地区小計</b>	<b>1,518</b>	<b>2,981</b>	<b>1,476</b>	<b>1,505</b>	<b>98.1</b>	<b>2.0</b>
富岡1丁目	299	443	209	234	89.3	1.5
富岡2丁目	90	167	89	78	114.1	1.9
富岡3丁目	152	232	123	109	112.8	1.5
小曾木1丁目	98	181	90	91	98.9	1.8
小曾木2丁目	44	91	43	48	89.6	2.1
小曾木3丁目	163	321	168	153	109.8	2.0
小曾木4丁目	191	325	141	184	76.6	1.7
小曾木5丁目	77	149	67	82	81.7	1.9

## (令和7年1月1日現在)

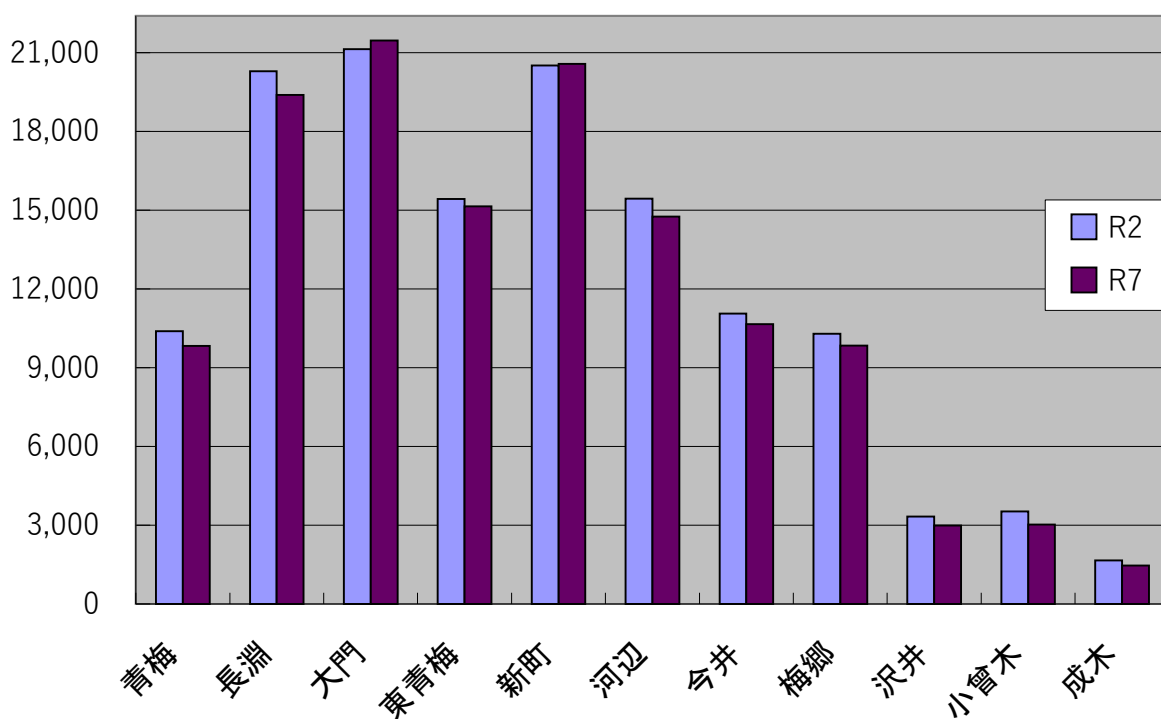
令和2年1月1日現在 (5年前との比較)		5年間(令和2~7年)の 増減状況	
世帯数	人口	増減数(人)	増減率(%)
347	759	△ 11	△ 1.4
412	904	△ 118	△ 13.1
456	1,001	△ 86	△ 8.6
206	466	△ 47	△ 10.1
291	627	△ 59	△ 9.4
170	411	23	5.6
179	415	43	10.4
195	434	△ 36	△ 8.3
235	512	△ 42	△ 8.2
537	1,296	79	6.1
554	1,228	△ 46	△ 3.7
367	810	△ 63	△ 7.8
503	938	△ 74	△ 7.9
219	490	△ 15	△ 3.1
<b>4,671</b>	<b>10,291</b>	<b>△ 452</b>	<b>△ 4.4</b>
96	200	△ 20	△ 10.0
338	769	△ 78	△ 10.1
281	626	△ 27	△ 4.3
124	240	△ 23	△ 9.6
92	210	△ 21	△ 10.0
72	134	△ 1	△ 0.7
117	250	△ 37	△ 14.8
118	227	△ 20	△ 8.8
172	337	△ 84	△ 24.9
53	83	△ 14	△ 16.9
65	127	△ 17	△ 13.4
42	128	△ 8	△ 6.3
<b>1,570</b>	<b>3,331</b>	<b>△ 350</b>	<b>△ 10.5</b>
318	502	△ 59	△ 11.8
88	178	△ 11	△ 6.2
203	298	△ 66	△ 22.1
95	204	△ 23	△ 11.3
43	100	△ 9	△ 9.0
169	389	△ 68	△ 17.5
217	373	△ 48	△ 12.9
77	165	△ 16	△ 9.7

## 町丁別世帯と人口（つづき）

町 丁 名	世帯数	人 口			女100人 につき男 (人)	1世帯当 たり人員
		総 数	男	女		
黒沢1丁目	164	286	144	142	101.4	1.7
黒沢2丁目	247	483	247	236	104.7	2.0
黒沢3丁目	222	343	150	193	77.7	1.5
<b>小曾木地区小計</b>	<b>1,747</b>	<b>3,021</b>	<b>1,471</b>	<b>1,550</b>	<b>94.9</b>	<b>1.7</b>
成木1丁目	191	341	148	193	76.7	1.8
成木2丁目	217	355	205	150	136.7	1.6
成木3丁目	101	205	105	100	105.0	2.0
成木4丁目	54	88	42	46	91.3	1.6
成木5丁目	67	125	58	67	86.6	1.9
成木6丁目	37	64	34	30	113.3	1.7
成木7丁目	65	121	59	62	95.2	1.9
成木8丁目	89	164	97	67	144.8	1.8
<b>成木地区小計</b>	<b>821</b>	<b>1,463</b>	<b>748</b>	<b>715</b>	<b>104.6</b>	<b>1.8</b>

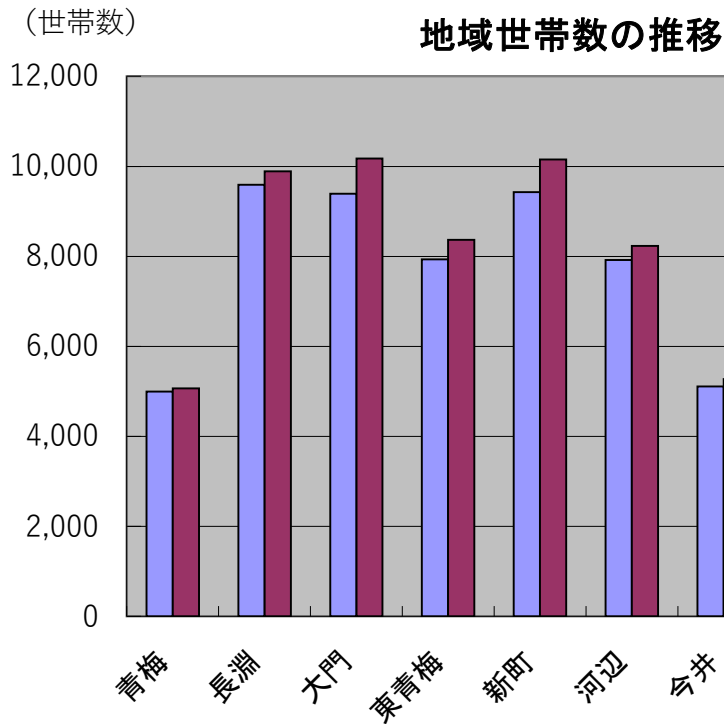
(人)

### 地域人口の推移



(令和7年1月1日現在)

令和2年1月1日現在 (5年前との比較)		5年間(令和2~7年)の 増減状況	
世帯数	人口	増減数(人)	増減率(%)
256	395	△ 109	△ 27.6
249	537	△ 54	△ 10.1
234	380	△ 37	△ 9.7
<b>1,949</b>	<b>3,521</b>	<b>△ 500</b>	<b>△ 14.2</b>
215	393	△ 52	△ 13.2
222	385	△ 30	△ 7.8
101	226	△ 21	△ 9.3
59	102	△ 14	△ 13.7
80	141	△ 16	△ 11.3
36	80	△ 16	△ 20.0
66	146	△ 25	△ 17.1
90	187	△ 23	△ 12.3
<b>869</b>	<b>1,660</b>	<b>△ 197</b>	<b>△ 11.9</b>



# 国勢調査

## (1) 世帯数および人口の推移

(各年10月1日現在)

年次	世帯数	人口			人口密度 (1km <sup>2</sup> 当たり)
		総数	男	女	
大正14年	6,562	35,928	17,445	18,483	
昭和5年	6,770	37,422	18,139	19,283	
10	7,005	38,495	18,740	19,755	
15	7,184	39,231	19,483	19,748	
22	9,885	51,920	25,313	26,607	
25	9,739	53,166	25,962	27,204	
30	10,141	55,218	26,686	28,532	530.9
35	11,296	56,896	27,566	29,330	547.0
40	13,476	60,892	29,846	31,046	585.4
45	16,771	70,954	35,847	35,107	682.2
50	21,979	86,152	43,467	42,685	828.3
55	27,278	98,990	49,880	49,110	951.7
60	32,040	110,828	55,990	54,838	1,065.6
平成2年	39,261	125,960	64,176	61,784	1,219.8
7	45,274	137,234	69,632	67,602	1,329.0
12	49,304	141,394	71,243	70,151	1,369.3
17	52,090	142,354	71,731	70,623	1,378.6
22	52,544	139,339	69,742	69,597	1,349.4
27	54,371	137,381	68,677	68,704	1,329.8
令和2年	56,523	133,535	66,654	66,881	1,292.6

資料：総務省統計局（国勢調査報告）

注：昭和25年以前の世帯数および人口は、現在の行政区域換算によるもの

：市の面積…昭和30年～昭和60年＝104.01km<sup>2</sup>

平成2年以降＝103.26km<sup>2</sup>

平成27年以降＝103.31km<sup>2</sup>

## (2) 昼間人口

(各年10月1日現在)

年次	昼間人口	流出人口	流入人口	夜間人口	昼間人口 指数
昭和45年	67,560	12,284	8,890	70,954	95.3
50	78,635	16,682	9,165	86,152	91.3
55	91,023	20,817	12,875	98,965	92.0
60	102,410	25,959	17,551	110,818	92.4
平成2年	111,098	35,982	21,443	125,637	88.4
7	121,953	39,846	24,597	137,202	88.9
12	128,691	38,902	26,241	141,352	91.0
17	127,176	39,096	24,244	142,028	89.5
22	127,303	34,184	22,148	139,339	91.4
27	124,145	34,031	20,795	137,381	90.4
令和2年	120,804	31,667	18,936	133,535	90.5

資料：総務省統計局（国勢調査報告）

注：昭和45年以降の流出人口・流入人口は、15歳未満通学者を含む。

：昭和55年以降の昼間人口・夜間人口は、年齢不詳の者を含まない。

## (3) 人口集中地区

(各年10月1日現在)

年次	人口 (人)	増加数 (人)	増加率 (%)	面積 (km <sup>2</sup> )
昭和45年	28,423	8,471	42.5	5.8
50	35,017	6,594	23.2	6.9
55	53,188	18,171	51.9	10.4
60	60,295	7,107	13.4	10.6
平成2年	83,023	22,728	37.7	14.0
7	103,855	20,832	25.1	16.9
12	107,885	4,030	3.9	17.4
17	109,974	2,089	1.9	17.5
22	107,511	△ 2,463	△ 2.2	17.3
27	107,375	△ 136	△ 0.1	17.3
令和2年	105,591	△ 1,784	△ 1.7	17.3

資料：総務省統計局（国勢調査報告）

#### (4) 配偶関係別15歳以上人口

年 齢	総 数					総 数	未 婚
	総 数	未 婚	有配偶	死 別	離 別		
総 数	119,196	32,729	63,795	9,189	5,962	59,216	19,349
15～19歳	5,951	5,916	17	2	1	3,030	3,010
20～24	6,325	5,696	303	2	24	3,367	3,083
25～29	5,742	3,905	1,325	1	70	3,134	2,265
30～34	5,856	2,695	2,550	5	138	3,185	1,654
35～39	6,663	2,238	3,649	12	280	3,478	1,404
40～44	8,130	2,219	4,883	22	434	4,233	1,414
45～49	10,607	2,559	6,609	50	663	5,565	1,689
50～54	9,838	1,950	6,352	95	730	5,152	1,334
55～59	9,208	1,455	6,347	173	685	4,754	1,024
60～64	8,384	1,041	5,986	323	613	4,333	758
65～69	9,731	959	7,037	625	668	4,906	682
70～74	10,823	813	7,635	1,185	691	5,159	546
75～79	8,832	523	5,748	1,588	500	4,092	284
80～84	6,140	300	3,371	1,763	267	2,697	119
85～89	4,106	246	1,521	1,769	118	1,481	62
90～94	2,092	153	407	1,124	64	525	19
95～99	646	53	51	376	15	115	2
100歳以上	122	8	4	74	1	10	-

資料：総務省統計局（国勢調査報告）

注：総数には、配偶関係「不詳」を含む。

(令和2年10月1日現在)

男			女				
有配偶	死別	離別	総数	未婚	有配偶	死別	離別
31,692	1,691	2,347	59,980	13,380	32,103	7,498	3,615
7	1	-	2,921	2,906	10	1	1
106	1	5	2,958	2,613	197	1	19
558	-	21	2,608	1,640	767	1	49
1,153	1	39	2,671	1,041	1,397	4	99
1,655	3	90	3,185	834	1,994	9	190
2,261	3	152	3,897	805	2,622	19	282
3,130	16	262	5,042	870	3,479	34	401
3,055	25	278	4,686	616	3,297	70	452
3,020	49	298	4,454	431	3,327	124	387
2,962	69	277	4,051	283	3,024	254	336
3,539	132	284	4,825	277	3,498	493	384
3,809	259	293	5,664	267	3,826	926	398
3,128	287	191	4,740	239	2,620	1,301	309
2,015	326	108	3,443	181	1,356	1,437	159
981	300	33	2,625	184	540	1,469	85
269	163	13	1,567	134	138	961	51
43	49	3	531	51	8	327	12
1	7	-	112	8	3	67	1

## (5) 産業別就業人口の推移

産業別	平成22年			平成27年		
	総数	男	女	総数	男	女
<b>総数</b>	<b>60,877</b>	<b>36,038</b>	<b>24,839</b>	<b>59,533</b>	<b>34,649</b>	<b>24,884</b>
<b>第1次産業</b>	<b>610</b>	<b>446</b>	<b>164</b>	<b>636</b>	<b>455</b>	<b>181</b>
農業	542	387	155	573	398	175
林業	66	58	8	61	55	6
漁業	2	1	1	2	2	-
<b>第2次産業</b>	<b>17,328</b>	<b>13,509</b>	<b>3,819</b>	<b>15,629</b>	<b>11,986</b>	<b>3,643</b>
鉱業	48	46	2	63	57	6
建設業	4,015	3,412	603	3,745	3,143	602
製造業	13,265	10,051	3,214	11,821	8,786	3,035
<b>第3次産業</b>	<b>40,567</b>	<b>20,795</b>	<b>19,772</b>	<b>39,469</b>	<b>19,860</b>	<b>19,609</b>
電気・ガス・熱供給・水道業	358	318	40	284	249	35
情報通信業	1,778	1,390	388	1,656	1,297	359
運輸業, 郵便業	3,102	2,567	535	2,934	2,355	579
卸売・小売業	8,947	4,214	4,733	8,073	3,795	4,278
金融業, 保険業	1,158	521	637	997	431	566
不動産業, 物品賃貸業	1,028	642	386	1,143	729	414
学術研究, 専門・技術サービス業	1,770	1,211	559	1,802	1,212	590
宿泊業, 飲食サービス業	3,544	1,322	2,222	3,104	1,159	1,945
生活関連サービス業, 娯楽業	2,415	964	1,451	2,319	945	1,374
教育, 学習支援業	2,356	1,095	1,261	2,189	1,006	1,183
医療, 福祉	8,012	2,149	5,863	8,750	2,346	6,404
複合サービス事業	310	178	132	466	279	187
サービス業(他に分類されないもの)	3,840	2,731	1,109	3,923	2,733	1,190
公務(他に分類されるものを除く)	1,949	1,493	456	1,829	1,324	505
<b>分類不能の産業</b>	<b>2,372</b>	<b>1,288</b>	<b>1,084</b>	<b>3,799</b>	<b>2,348</b>	<b>1,451</b>

資料：総務省統計局（国勢調査報告）

(各年10月1日現在)

令和2年

総数	男	女	割合 (%)
56,528	31,906	24,622	100.00
633	471	162	1.12
556	405	151	
72	61	11	
5	5	-	
14,249	10,720	3,529	25.21
63	50	13	
3,637	3,005	632	
10,549	7,665	2,884	
39,503	19,546	19,957	69.88
249	220	29	
1,746	1,334	412	
3,229	2,477	752	
7,760	3,581	4,179	
846	359	487	
1,045	668	377	
1,788	1,139	649	
2,910	1,088	1,822	
2,228	876	1,352	
2,248	1,013	1,235	
9,332	2,568	6,764	
442	255	187	
4,055	2,823	1,232	
1,625	1,145	480	
2,143	1,169	974	3.79

## (6) 産業別年齢別15歳以上人口

年齢別	総数	農業	林業	漁業	鉱業	建設業	製造業	電気・ ガス・ 熱供給・ 水道業	情報 通信業	運輸業	卸売・ 小売業
<b>総数</b>	<b>56,528</b>	<b>556</b>	<b>72</b>	<b>5</b>	<b>63</b>	<b>3,637</b>	<b>10,549</b>	<b>249</b>	<b>1,746</b>	<b>3,229</b>	<b>7,760</b>
15～19歳	975	5	0	0	0	22	94	3	2	31	335
20～24	3,560	22	1	0	1	149	622	9	140	109	728
25～29	3,809	10	6	1	5	200	811	21	188	157	516
30～34	3,718	25	12	0	4	215	759	17	132	201	489
35～39	4,297	24	7	1	2	229	822	6	189	258	598
40～44	5,436	28	4	0	3	368	1,192	23	215	346	646
45～49	7,210	33	8	0	11	541	1,607	27	227	524	928
50～54	6,643	31	14	1	12	462	1,394	31	243	511	865
55～59	6,320	34	6	0	8	339	1,277	36	231	377	793
60～64	5,222	42	8	1	9	318	864	38	109	312	702
65～69	4,151	75	2	0	6	372	476	26	36	230	514
70～74	3,037	82	3	1	1	277	361	8	25	132	362
75～79	1,378	72	1	0	1	109	183	4	9	36	168
80～84	524	40	0	0	0	25	70	0	0	5	84
85歳以上	248	33	0	0	0	11	17	0	0	0	32

資料：総務省統計局（国勢調査報告）

注：総数には、分類不能の産業を含む。

(令和2年10月1日現在)

金融・ 保険業	不動産 業、物 質業 業	学術研 究、専 門・技 術サー ビス業	宿泊 業、飲 食サー ビス業	生活関 連サー ビス業、 娯楽業	教育、 学習 支援業	医療、 福祉	複合 サービ ス事業	サービ ス業（他 に分類さ れないも の）	公務 （他に 分類さ れない もの）	分類 不能の 産業
846	1,045	1,788	2,910	2,228	2,248	9,332	442	4,055	1,625	2,143
4	3	3	284	34	30	32	1	28	1	63
53	51	58	369	215	171	455	21	160	65	161
83	47	121	173	163	155	681	39	210	122	100
57	52	120	149	152	144	673	46	214	145	112
62	65	144	186	169	174	816	35	264	122	124
75	74	175	225	190	173	1,051	46	339	125	138
88	97	222	294	210	209	1,274	67	429	205	209
121	88	235	242	211	244	1,055	75	438	214	156
133	97	214	242	239	332	1,101	55	402	257	147
114	106	174	209	152	311	927	41	432	207	146
37	122	149	239	212	184	683	12	478	117	181
14	132	112	191	174	82	429	2	401	30	218
3	57	37	77	79	26	120	1	200	14	181
2	26	20	19	24	9	24	1	44	1	130
0	28	4	11	4	4	11	0	16	0	77

(7) 常住地による従業地・通学地別 15歳以上人口

従業地・通学地	総数	就業者	通学者	従業地・通学地	総数
当市に常住する者	61,322	56,528	4,794	練馬区	73
当市で 就業・通学の者	27,124	26,073	1,051	足立区	25
自宅	4,660	4,660	-	葛飾区	11
自宅外	22,464	21,413	1,051	江戸川区	20
他区市町村で 従業・通学	32,227	28,690	3,537	八王子市	2,124
都内他区市町村	27,593	24,503	3,090	立川市	2,391
千代田区	680	602	78	武蔵野市	410
中央区	306	306	-	三鷹市	289
港区	473	469	4	府中市	618
新宿区	877	771	106	昭島市	1,835
文京区	153	112	41	調布市	111
台東区	101	98	3	町田市	122
墨田区	37	36	1	小金井市	260
江東区	135	131	4	小平市	442
品川区	202	190	12	日野市	627
目黒区	81	68	13	東村山市	184
大田区	72	66	6	国分寺市	360
世田谷区	217	151	66	国立市	301
渋谷区	417	360	57	福生市	1,511
中野区	259	195	64	狛江市	8
杉並区	369	313	56	東大和市	326
豊島区	186	138	48	清瀬市	38
北区	59	46	13	東久留米市	72
荒川区	13	10	3	武蔵村山市	771
板橋区	52	40	12	多摩市	172
				稲城市	46
				羽村市	4,181
				あきる野市	1,537
				西東京市	151

資料：総務省統計局（国勢調査報告）

(令和2年10月1日現在)

就業者	通学者	従業地・通学地	総数	就業者	通学者
66	7	瑞穂町	2,572	2,529	43
19	6	日の出町	717	717	-
9	2	檜原村	33	33	-
17	3	奥多摩町	565	565	-
		大島町	1	1	-
1,650	474				
2,122	269	新島村	1	1	-
341	69	利島村	-	-	-
248	41	神津島村	-	-	-
583	35	三宅村	-	-	-
1,667	168	<b>他県</b>	<b>3,836</b>	<b>3,450</b>	<b>386</b>
104	7				
75	47	<b>埼玉県</b>	<b>2,759</b>	<b>2,503</b>	<b>256</b>
175	85				
328	114	さいたま市	105	89	16
		川越市	97	80	17
504	123	所沢市	227	210	17
149	35	飯能市	488	407	81
300	60	狭山市	198	182	16
219	82				
1,344	167	入間市	1,180	1,136	44
		坂戸市	31	21	10
4	4	日高市	101	94	7
205	121	その他の市町村	332	284	48
29	9				
67	5	<b>千葉県</b>	<b>95</b>	<b>85</b>	<b>10</b>
595	176				
		<b>神奈川県</b>	<b>789</b>	<b>702</b>	<b>87</b>
155	17				
42	4	<b>山梨県</b>	<b>80</b>	<b>59</b>	<b>21</b>
4,039	142				
1,372	165	<b>その他の県</b>	<b>113</b>	<b>101</b>	<b>12</b>
128	23				

(8) 従業地・通学地による常住地別15歳以上人口

常住地	総数	就業者	通学者	常住地	総数
当市で従業・通学の者	48,816	46,576	2,240	その他の区	42
当市に常住の者	27,124	26,073	1,051	八王子市	1,000
自宅	4,660	4,660	-	立川市	784
自宅外	22,464	21,413	1,051	武蔵野市	85
他区市町村に常住	18,924	18,002	922	三鷹市	101
都内他区市町村	14,293	13,442	851	府中市	206
新宿区	20	20	-	昭島市	1,208
文京区	14	14	-	調布市	55
江東区	17	17	-	町田市	77
品川区	12	11	1	小金井市	156
目黒区	6	6	-	小平市	270
大田区	21	20	1	日野市	319
世田谷区	51	51	-	東村山市	209
渋谷区	15	15	-	国分寺市	222
中野区	43	43	-	国立市	183
杉並区	98	97	1	福生市	1,211
豊島区	16	16	-	狛江市	11
北区	11	10	1	東大和市	360
板橋区	28	27	1	清瀬市	30
練馬区	67	66	1	東久留米市	69
足立区	15	15	-	武蔵村山市	495
葛飾区	6	6	-	多摩市	56
江戸川区	19	19	-	稲城市	33
				羽村市	3,017
				あきる野市	1,673
				西東京市	76

資料：総務省統計局（国勢調査報告）

(令和2年10月1日現在)

就業者	通学者	常住地	総数	就業者	通学者
41	1	瑞穂町	1,128	1,070	58
		日の出町	404	377	27
920	80	檜原村	39	38	1
735	49	奥多摩町	315	290	25
82	3				
99	2	<b>他県</b>	<b>4,631</b>	<b>4,560</b>	<b>71</b>
189	17				
		<b>埼玉県</b>	<b>3,790</b>	<b>3,748</b>	<b>42</b>
1,105	103				
52	3	さいたま市	73	71	2
71	6	川越市	101	101	-
147	9	所沢市	347	342	5
248	22	飯能市	1,179	1,172	7
		狭山市	227	226	1
288	31				
199	10	入間市	1,189	1,175	14
209	13	鶴ヶ島市	32	32	-
173	10	その他の市町村	642	629	13
1,149	62				
		<b>千葉県</b>	<b>137</b>	<b>132</b>	<b>5</b>
11	-				
328	32	<b>神奈川県</b>	<b>494</b>	<b>479</b>	<b>15</b>
28	2				
63	6	<b>山梨県</b>	<b>59</b>	<b>54</b>	<b>5</b>
449	46				
		<b>その他の県</b>	<b>151</b>	<b>147</b>	<b>4</b>
54	2				
32	1				
2,921	96				
1,554	119				
66	10				

## (9) 産業分類別従業上の地位別15歳以上の就業者数

(令和2年10月1日現在)

産 業 (大分類)	総 数 * 1	雇 用 者 * 2	自 営 業 者 * 3	家族従業者
<b>総 数</b>	<b>56,528</b>	<b>49,586</b>	<b>4,428</b>	<b>1,073</b>
農 業	556	187	269	96
林 業	72	56	14	2
漁 業	5	5	-	-
鉱業業、採石業、砂利採取業	63	61	-	-
建設業	3,637	2,601	798	186
製造業	10,549	10,029	346	91
電気・ガス・熱供給・水道業	249	245	-	-
情報通信業	1,746	1,626	111	3
運輸業、郵便業	3,229	3,059	133	6
卸売業、小売業	7,760	7,078	423	184
金融業、保険業	846	817	19	1
不動産業、物品賃貸業	1,045	894	116	26
学術研究、専門・技術サービス業	1,788	1,298	415	70
宿泊業、飲食サービス業	2,910	2,407	313	173
生活関連サービス業、娯楽業	2,228	1,766	356	80
教育、学習支援業	2,248	2,052	170	9
医療、福祉	9,332	8,990	196	62
複合サービス業	442	438	-	-
サービス業（他に分類されないもの）	4,055	3,472	506	34
公務（他に分類されるものを除く）	1,625	1,625	-	-
分類不能の産業	2,143	880	243	50

資料：総務省統計局（国勢調査報告）

\* 1：従業上の地位「不詳」を含む。

\* 2：「役員」を含む。

\* 3：「家庭内職者」を含む。

# (10) 労働力状態別15歳以上人口

(各年10月1日現在)

年次	総数 *	労働力人口			非労働力人口	不詳
		総数	就業者	完全失業者		
昭和50年	63,319	39,708	38,821	887	23,611	-
55	73,130	45,913	45,020	893	27,155	62
60	85,155	53,479	52,154	1,325	31,594	82
平成2年	102,108	64,616	63,062	1,554	37,206	286
7	114,418	73,009	70,234	2,775	40,605	804
12	119,981	73,170	69,971	3,199	44,813	1,998
17	122,239	72,847	69,156	3,691	44,501	4,891
22	121,183	64,812	60,877	3,935	44,145	12,226
27	121,461	62,559	59,533	3,026	46,538	12,364
令和2年	119,196	59,156	56,528	2,628	41,728	18,312
男	59,216	33,658	31,906	1,752	15,729	9,829
女	59,980	25,498	24,622	876	25,999	8,483

資料：総務省統計局（国勢調査報告）

注：\*労働力状態「不詳」を含む。

( 1 1 ) 職業分類別 1 5 歳以上就業者数

産 業 分 類	平成12年			平成17年		
	総 数	男	女	総 数	男	女
総 数	69,971	43,450	26,521	69,156	41,904	27,252
専門的・技術的職業従事者	10,733	6,456	4,277	10,741	6,122	4,619
管理的職業従事者	1,603	1,413	190	1,336	1,197	139
事務従事者	13,118	5,478	7,640	12,608	5,113	7,495
販売従事者	8,604	5,371	3,233	8,384	4,995	3,389
サービス職業従事者	6,476	2,238	4,238	7,616	2,565	5,051
保安職業従事者	1,219	1,180	39	1,244	1,207	37
農林漁業作業者	806	566	240	820	596	224
運輸・通信従事者	2,380	2,264	116	2,248	2,147	101
生産工程・労務作業者	23,739	17,735	6,004	22,150	16,775	5,375
分類不能の職業	1,293	749	544	2,009	1,187	822

産 業 分 類	平成22年			平成27年		
	総 数	男	女	総 数	男	女
総 数	60,877	36,038	24,839	59,533	34,649	24,884
専門的・技術的職業従事者	9,615	5,525	4,090	9,606	5,292	4,314
管理的職業従事者	1,194	1,040	154	1,181	1,007	174
事務従事者	11,069	4,959	6,110	10,625	4,573	6,052
販売従事者	7,266	3,892	3,374	6,531	3,424	3,107
サービス職業従事者	8,178	2,743	5,435	7,818	2,537	5,281
保安職業従事者	1,137	1,095	42	1,107	1,052	55
農林漁業作業者	675	524	151	667	512	155
生産工程従事者	10,311	7,818	2,493	9,244	6,972	2,272
輸送・機械運転従事者	2,166	2,106	60	2,125	2,047	78
建設・採掘従事者	2,698	2,640	58	2,483	2,442	41
運搬・清掃・包装等従事者	4,265	2,430	1,835	4,522	2,530	1,992
分類不能の職業	2,303	1,266	1,037	3,624	2,261	1,363

資料：総務省統計局（国勢調査報告）

注：平成22年調査より新産業分類を適用。

## (12) 世帯の家族類型別一般世帯

(各年10月1日現在)

年次	総数	親族世帯			非親族世帯	単独世帯
		総数	核家族	その他の親族世帯		
昭和50年	21,701	20,027	15,394	4,633	30	1,644
55	25,815	23,415	18,465	4,950	36	2,364
60	31,938	26,337	21,197	5,140	60	5,541
平成2	38,922	30,434	25,146	5,288	96	8,392
7	45,181	34,476	29,129	5,347	167	10,538
12	49,180	36,670	31,796	4,874	202	12,308
17	52,090	37,356	32,804	4,552	263	14,471
22	52,352	37,581	33,386	4,195	437	14,333
27	54,196	37,469	33,870	3,599	557	16,166
令和2	56,354	36,486	33,562	2,924	715	19,099

資料：総務省統計局（国勢調査報告）

注：昭和55年以前は、普通世帯であり、間借り、下宿、会社などの  
独身寮に住む単身者は含まない。

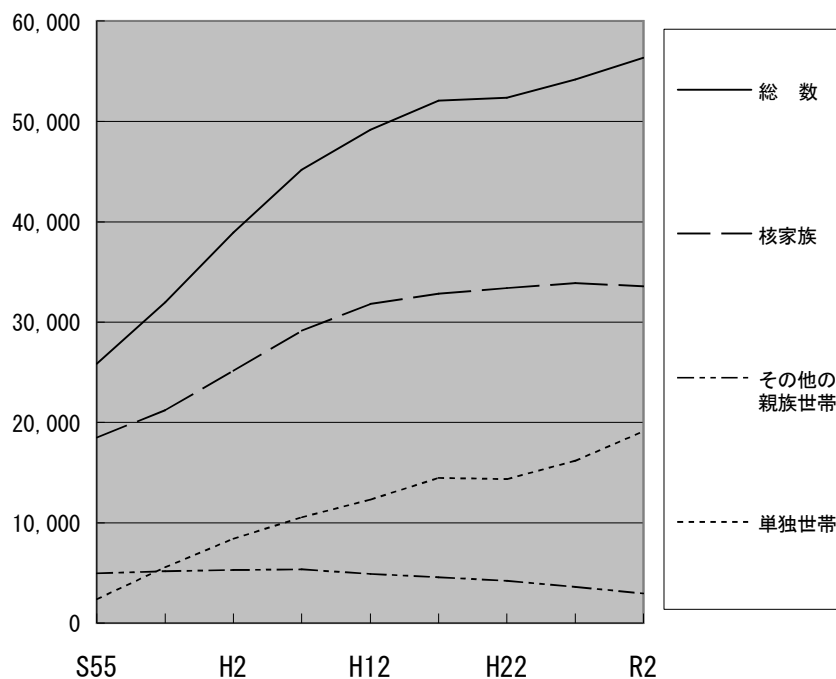
：総数は不詳を含む

(各年10月1日現在)

令和2年		
総数	男	女
56,528	31,906	24,622
9,858	5,184	4,674
922	812	110
10,092	4,158	5,934
6,060	3,056	3,004
7,854	2,577	5,277
1,105	1,050	55
687	545	142
8,505	6,271	2,234
2,107	2,020	87
2,306	2,252	54
4,969	2,841	2,128
2,063	1,140	923

(世帯数)

世帯の家族累計型別の推移

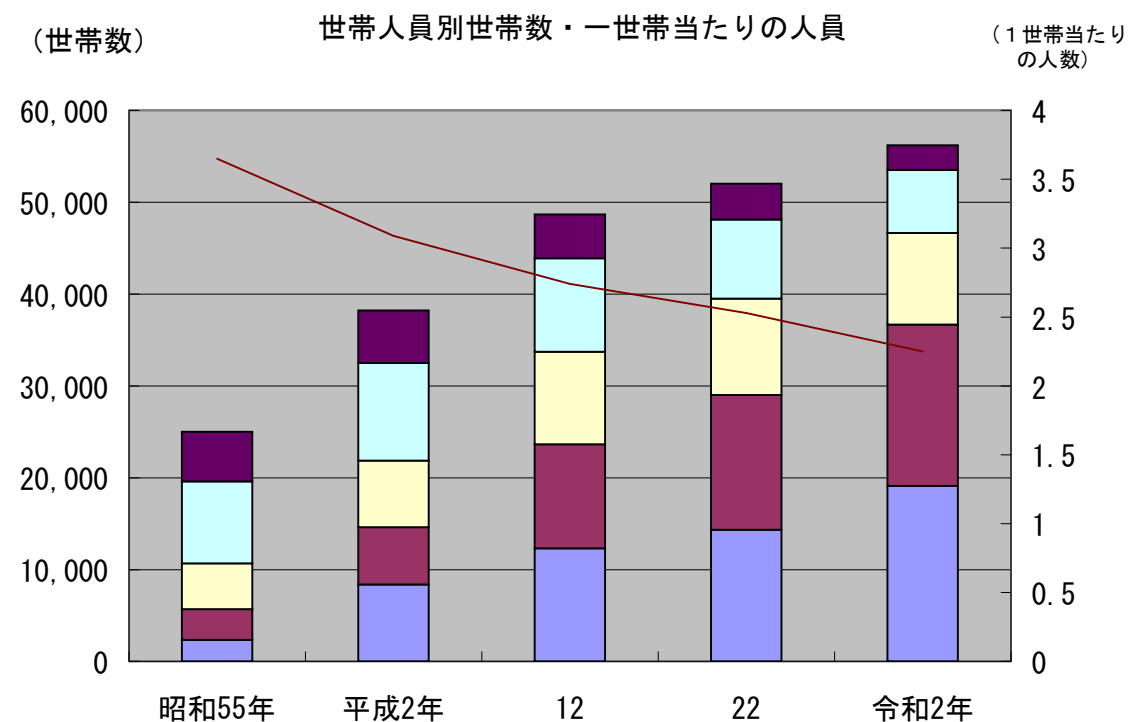


### (13) 一般世帯の世帯人員別世帯数、世帯人員

年次	世帯						
	総数	1人	2人	3人	4人	5人	6人
昭和50年	21,701	1,644	2,666	4,492	6,994	3,314	1,660
55	25,815	2,364	3,339	4,981	8,937	3,694	1,709
60	31,938	5,541	4,321	5,922	9,756	4,030	1,655
平成2年	38,922	8,392	6,234	7,243	10,647	4,045	1,640
7	45,181	10,538	8,818	8,998	10,779	3,897	1,499
12	49,180	12,308	11,325	10,100	10,159	3,566	1,208
17	52,090	14,471	12,905	10,655	9,365	3,233	1,056
22	52,352	14,333	14,689	10,480	8,627	2,972	933
27	54,196	16,166	16,157	10,479	7,839	2,598	740
令和2年	56,354	19,099	17,591	9,947	6,884	2,139	543

資料：総務省統計局（国勢調査報告）

注：昭和55年以前は、普通世帯の数字



(各年10月1日現在)

数				世帯人員	1世帯当たりの人員
7人	8人	9人	10人以上		
627	234	48	22	81,879	3.77
597	155	25	14	94,247	3.65
565	122	20	6	106,224	3.33
590	99	27	5	120,457	3.09
535	98	15	4	131,467	2.91
421	76	11	6	134,686	2.74
334	55	10	6	135,137	2.59
258	44	12	4	132,428	2.53
157	47	9	4	130,306	2.40
116	26	3	6	126,718	2.25



(14) 世帯の家族類型、世帯主の男女別一般世帯数

区分	総数	親 族							
		総数	核 家 族 世 帯					族	
			総数	夫婦のみ の世帯	夫婦と 子供から なる世帯	男親と 子供から なる世帯	女親と 子供から なる世帯	総数	夫婦と 両親から なる世帯
総数	56,354	36,486	33,562	12,544	15,293	926	4,799	2,924	89
男	43,360	31,469	29,144	12,356	15,095	913	780	2,325	88
女	12,994	5,017	4,418	188	198	13	4,019	599	1

資料：総務省統計局（国勢調査報告）

注：総数は不詳を含む

(15) 住居の種類・住宅の所有関係別一般世帯数、世帯人員

所有の関係	平成 22 年			平成 27 年		
	世帯数	世帯人員	1世帯 当たり 人員	世帯数	世帯人員	1世帯 当たり 人員
一般世帯	52,352	132,428	2.53	54,196	130,306	2.40
住宅に住む一般世帯	50,909	130,874	2.57	52,841	128,701	2.44
主世帯	50,501	130,014	2.57	52,469	128,015	2.44
持ち家	36,036	102,118	2.83	37,811	101,295	2.68
公営・公団・公社の借家	2,024	4,197	2.07	1,966	3,668	1.87
民営の借家	11,812	22,228	1.88	12,144	21,942	1.81
給与住宅	629	1,471	2.34	548	1,110	2.03
間借り	408	860	2.11	372	686	1.84
住宅以外に住む一般世帯	1,443	1,554	1.08	1,355	1,605	1.18

資料：総務省統計局（国勢調査報告）

(令和2年10月1日現在)

世帯										非親族世帯	単独世帯
その他の親族世帯											
夫婦とひとり親からなる世帯	夫婦、子供と両親からなる世帯	夫婦、子供とひとり親からなる世帯	夫婦と他の親族(親、子供は含まない)からなる世帯	夫婦、子供と他の親族(親は含まない)からなる世帯	夫婦、親と他の親族(子供は含まない)からなる世帯	夫婦、子供、親と他の親族からなる世帯	兄弟姉妹のみからなる世帯	他に分類されない親族世帯			
402	275	788	90	295	29	68	412	476	715	19,099	
358	275	736	88	278	23	56	273	150	503	11,341	
44	-	52	2	17	6	12	139	326	212	7,758	

(各年10月1日現在)

令和2年		
世帯数	世帯人員	1世帯当たり人員
56,354	126,718	2.25
55,308	125,448	2.27
54,518	124,002	2.27
39,281	98,544	2.51
1,903	3,178	1.67
12,660	21,186	1.67
674	1,094	1.62
790	1,446	1.83
1,046	1,270	1.21