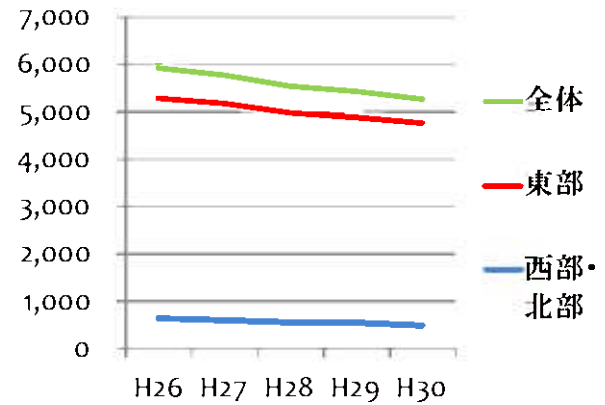
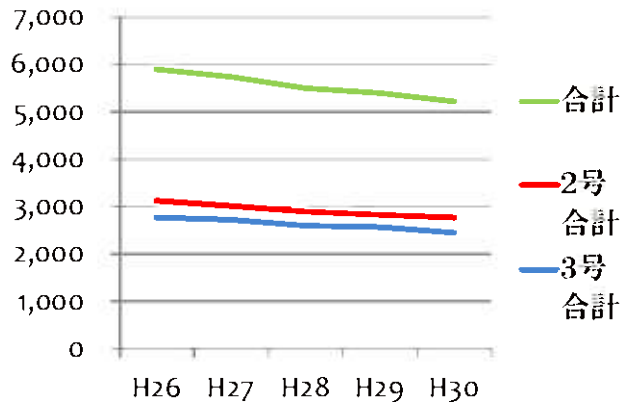


青梅市全体の人口推移

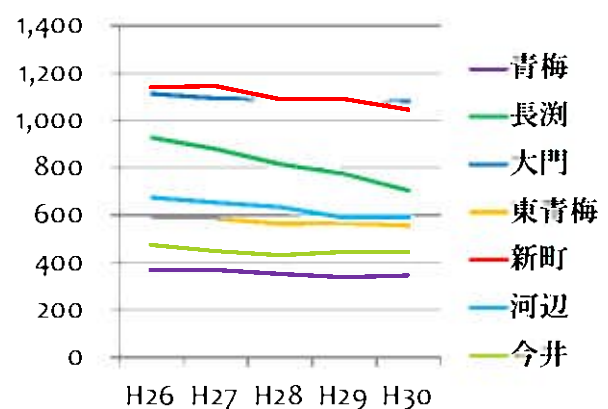
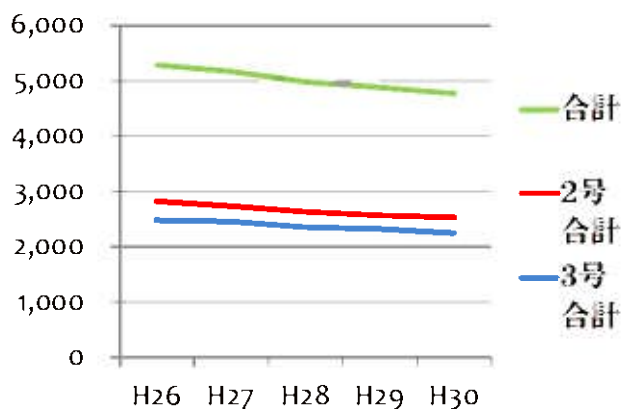
	H26	H27	H28	H29	H30
合計	5,902	5,750	5,510	5,408	5,232
2号合計	3,125	3,020	2,906	2,836	2,776
3号合計	2,777	2,730	2,604	2,572	2,456



1

青梅市東部地域の人口推移

	H26	H27	H28	H29	H30
合計	5,294	5,183	4,990	4,891	4,780
2号合計	2,817	2,731	2,634	2,567	2,533
3号合計	2,477	2,452	2,356	2,324	2,247



2

入所希望者の増加見込

- * 女性(25~44歳)の就業率
- * 平成28年度・・・72.7%→平成34年度・・・80%
- * (内閣府子育て安心プランより)

- * 幼児教育無償化による影響
- * 平成31年10月実施予定。
- * 3歳から5歳の全ての子どもが対象。

0歳～5歳児のうち、保育園、幼稚園等に就園していない3歳～5歳児の割合は約10%存在する。青梅市の人口をもとに換算すると490人にあたり、そのうち75%が保育園を希望すると予測。

3

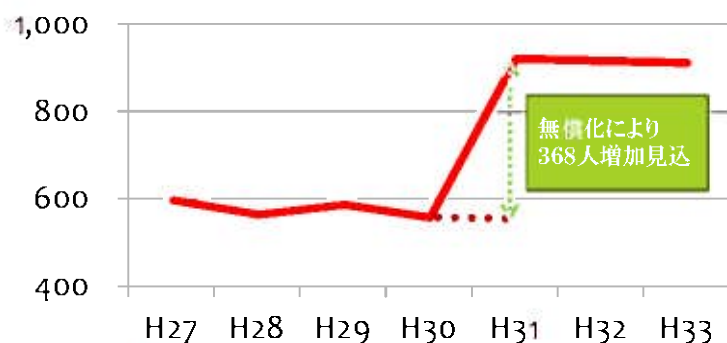
幼児教育無償化による影響

4月1日人口(0-5歳)	
H28	5,510
H29	5,408
H30	5,232
H31(予測)	5,022

- このうち3歳～5歳の未就園児数
 - 約490人(青梅市0-5歳人口の約10%)
- そのうち、75%が保育園を希望すると予測
 - 約368人
- 平成31年度の幼児教育無償化による影響で保育所等申請数が約368人増加する見込み

H31(予測)	
未就園児 (0-5歳)	980人
幼稚園 (H28-30年度平均)	900人
保育園等 (認可・地域型等を含む) (H28-30年度平均)	3,142人

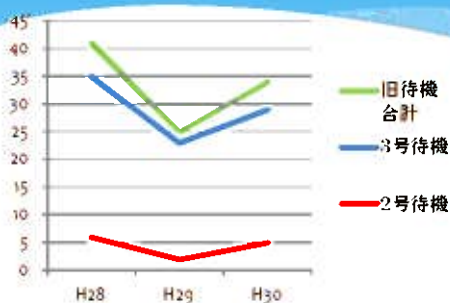
保育所等新規入所申請者数(4月)



4

幼児教育無償化による影響

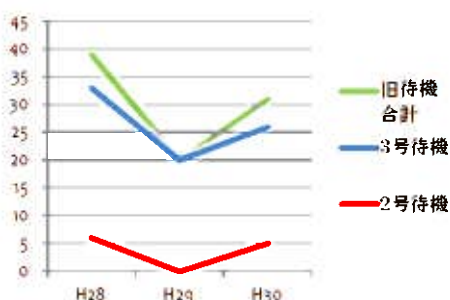
旧待機数(全体)



- 4月1日時点の旧待機人数のうち、2号(3歳~5歳)の数は毎年5人程度となっている

- 4月入所選考後に埋まりきらなかった募集枠(3歳~5歳)
 - 約100人(平成28~30年度平均)

旧待機数(東部)



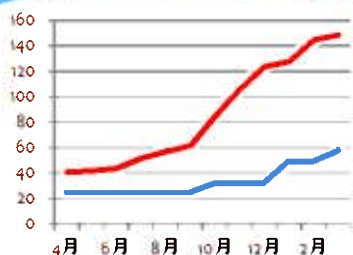
- 例年通りであれば、5人の待機に対し募集枠は十分である

- 幼児教育無償化の影響で2号の申請数が368人増加した場合、募集枠を大幅に超えてしまう
 - 現在ある保育施設だけでは受け皿として不十分となる

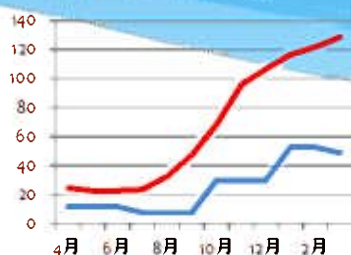
5

月別待機人数

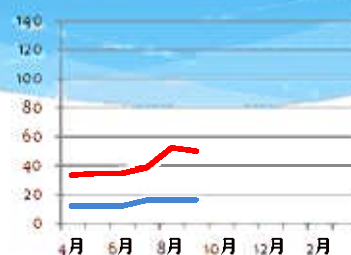
平成28年度(全体)



平成29年度(全体)



平成30年度(全体)



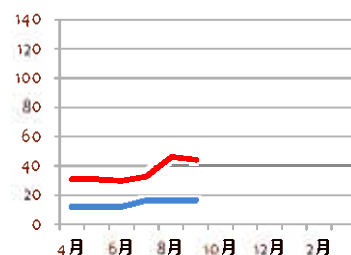
平成28年度(東部)



平成29年度(東部)



平成30年度(東部)



— 旧基準 — 新基準

6

年度別待機人数推移(1)

※新規2園の移行を見込まない場合

市全体(30園)

年度	27		28		29		30		31		32		33		34		35	
	4月	3月	4月	3月	4月	3月	4月	3月	4月	3月	4月	3月	4月	3月	4月	3月	4月	3月
定員	3,170	3,190	3,200	3,205	3,225	3,225	3,225	3,225	3,225	3,225	3,235	3,235	3,235	3,235	3,235	3,235	3,235	3,235
入所	3,149	3,279	3,082	3,219	3,103	3,219	3,079	3,219	3,225	3,225	3,235	3,235	3,235	3,235	3,235	3,235	3,235	3,235
待機	4月	37	41	25	34	279	260	252	244	236								
	3月		155	149	129	117	358	337	326	316	306							

東部(23園)

年度	27		28		29		30		31		32		33		34		35	
	4月	3月	4月	3月	4月	3月	4月	3月	4月	3月	4月	3月	4月	3月	4月	3月	4月	3月
定員	2,690	2,710	2,710	2,710	2,730	2,730	2,730	2,730	2,730	2,730	2,740	2,740	2,740	2,740	2,740	2,740	2,740	2,740
入所	2,638	2,789	2,641	2,733	2,674	2,743	2,638	2,757	2,730	2,730	2,740	2,740	2,740	2,740	2,740	2,740	2,740	2,740
待機	4月	31	39	20	31	251	233	226	219	212								
	3月		148	135	118	105	338	317	308	298	289							

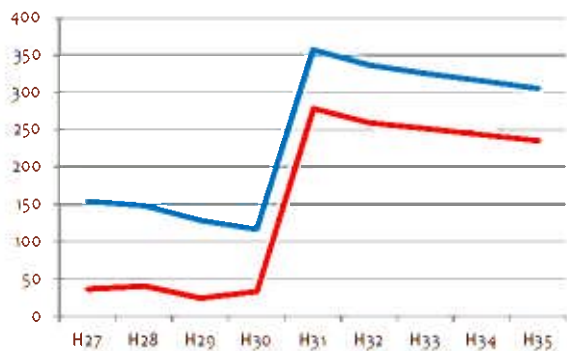
※平成31年4月の待機人数は、過去4年の平均申請者数に無償化による増加分を加えた申請者数から定員数を引いた数
 ※申請者数 = 入所人数 + 待機人数

7

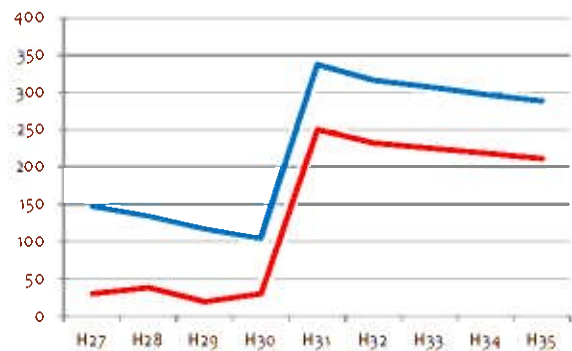
年度別待機人数推移(2)

※新規2園の移行を見込まない場合

市全体



東部



— 4月 — 3月

8

年度別待機人数推移(3)

※新規2園の移行を見込まない場合

市全体 (30園+地域型8園+認定こども園3園)

実績—見込

年度	27		28		29		30		31		32		33		34		35	
	4月	3月	4月	3月	4月	3月	4月	3月	4月	3月	4月	3月	4月	3月	4月	3月	4月	3月
定員	3,236	3,258	3,272	3,316	3,336	3,334	3,334	3,334	3,337	3,337	3,385	3,385	3,418	3,418	3,418	3,418	3,418	3,418
入所	3,197	3,350	3,149	3,314	3,186	3,318	3,157	3,316	3,337	3,337	3,385	3,385	3,418	3,418	3,418	3,418	3,418	3,418
待機	4月	37		43		25		35		238		182		143		138		133
	3月		155		153		130		120		319		261		220		213	

東部 (23園+地域型8園+認定こども園3園)

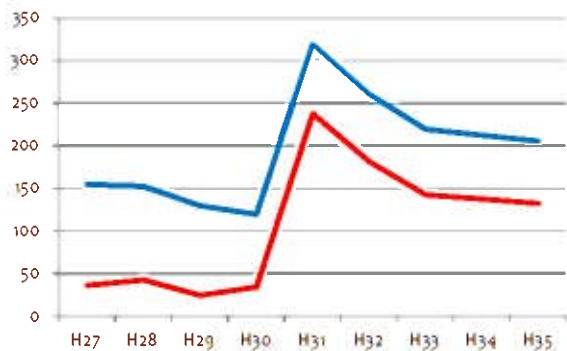
年度	27		28		29		30		31		32		33		34		35	
	4月	3月	4月	3月	4月	3月	4月	3月	4月	3月	4月	3月	4月	3月	4月	3月	4月	3月
定員	2,756	2,778	2,782	2,821	2,841	2,839	2,839	2,839	2,842	2,842	2,890	2,890	2,923	2,923	2,923	2,923	2,923	2,923
入所	2,686	2,860	2,708	2,828	2,757	2,842	2,716	2,843	2,842	2,842	2,890	2,890	2,923	2,923	2,923	2,923	2,923	2,923
待機	4月	31		41		20		32		214		159		121		117		113
	3月		148		139		119		107		287		230		190		184	

※平成31年4月の待機人数は、過去4年の平均申請者数に無償化による増加分を加えた申請者数から定員数を引いた数
 ※申請者数=入所人数+待機人数

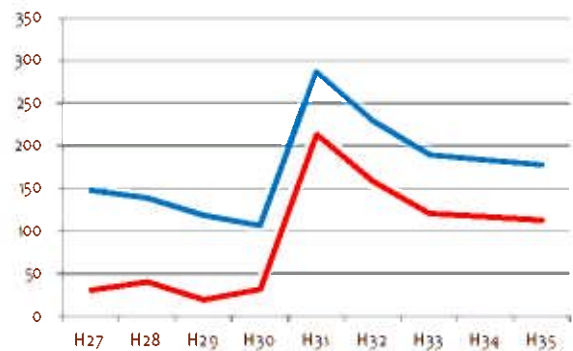
年度別待機人数推移(4)

※新規2園の移行を見込まない場合

市全体



東部



— 4月 — 3月

入所希望者の増加要素の一つ

※人口推計には含めていません

・生産緑地地区の解除

生産緑地地区として平成4年に決定した地区



平成34年に解除



宅地として使用できるようになる。

生産緑地指定地区・・・市内に708地区、130ヘクタール

そのうち新町地区内・・・94地区

そのうち平成4年に決定を受けたもの・・・8割

94地区×8割＝75地区

11

市長への手紙

新町7丁目にお住いの女性から(H30.4. 18付)の手紙

- * 保育園の数だけ見れば一見足りているように思いますが、人口が多い地区では激戦になってしまいます。
- * 車が使えない、職場が遠く、行ける保育園が限られる人も多いと思います。
- * 青梅の新町地区など、新しく家がたくさん建設されているところは、子育て世代が多く入居します。
- * 認可の保育園に入れたい親はたくさんいます。設備の整ったところに安心して子どもを預けたいので、認可の保育園の数を、子どもが多い(新興住宅地)にお願いいたします。

(原文のまま)

バス利用状況

おそき保育園、成木保育園のバス利用の状況

・おそき保育園

園児数・・・112人

バスの利用者・・・18人(うち小曾木管内在住4人)

全園児からみた利用者率・・・16%

・成木保育園

園児数・・・67人

バスの利用者・・・36人(うち成木管内在住8人)

全園児からみた利用者率・・・53%

バス利用者36人のうち新町地区在住の利用者・・・8人

全園児からみた利用者率・・・12%

13

指導検査の結果

- * 特定地域型保育事業者実地検査を実施しました。
- * (毎年1回実施)

* ・NICOLANDほいくえん

* 平成30年3月28日(水)実施

* 口頭による軽微な指摘はあったものの、文書による

* 指摘事項はありませんでした。

* ・あゆみ保育園

* 平成30年3月29日(木)実施

* 文書による指摘事項はありませんでした。

14

ニコランド入所状況

28年度

NICOLAND	H28.6開催											
	4月	5月	6月	7月	8月	9月	10月	11月	12月	1月	2月	3月
定員			19	19	19	19	19	19	19	19	19	19
入所			5	6	16	17	17	17	17	17	17	15
入所率			26.3%	31.6%	84.2%	89.5%	89.5%	89.5%	89.5%	89.5%	89.5%	78.9%

29年度

NICOLAND	4月	5月	6月	7月	8月	9月	10月	11月	12月	1月	2月	3月
定員	19	19	19	19	19	19	19	19	19	19	19	19
入所	13	12	14	16	17	17	17	18	18	18	18	17
入所率	68.4%	63.2%	73.7%	84.2%	89.5%	89.5%	89.5%	94.7%	94.7%	94.7%	94.7%	89.5%

30年度

NICOLAND	4月	5月	6月	7月	8月	9月	10月	11月	12月	1月	2月	3月
定員	19	19	19	19	19	19	19	19	19	19	19	19
入所	11	11	12	12	13	15						
入所率	57.9%	57.9%	63.2%	63.2%	68.4%	78.9%						

あゆみ入所状況

あゆみ入所状況

29年度

あゆみ(地域枠)	4月	5月	6月	7月	8月	9月	10月	11月	12月	1月	2月	3月
定員	13	12	12	13	13	13	13	13	12	11	11	11
入所	9	7	7	7	8	8	13	13	12	11	11	11
入所率	69.2%	58.3%	58.3%	53.8%	61.5%	61.5%	100.0%	100.0%	100.0%	100.0%	100.0%	100.0%

あゆみ(従業員枠)	4月	5月	6月	7月	8月	9月	10月	11月	12月	1月	2月	3月
定員	6	7	7	6	6	6	6	6	7	8	8	8
入所	4	7	7	6	6	6	6	6	7	8	8	8
入所率	66.7%	100.0%	100.0%	100.0%	100.0%	100.0%	100.0%	100.0%	100.0%	100.0%	100.0%	100.0%

あゆみ(合計)	4月	5月	6月	7月	8月	9月	10月	11月	12月	1月	2月	3月
定員	19	19	19	19	19	19	19	19	19	19	19	19
入所	13	14	14	13	14	14	19	19	19	19	19	19
入所率	68.4%	73.7%	73.7%	68.4%	73.7%	73.7%	100.0%	100.0%	100.0%	100.0%	100.0%	100.0%

30年度

あゆみ(地域枠)	4月	5月	6月	7月	8月	9月	10月	11月	12月	1月	2月	3月
定員	10	10	10	10	10	10	10	10	10	10	10	10
入所	10	9	8	10	12	11						
入所率	100.0%	90.0%	80.0%	100.0%	120.0%	110.0%						

あゆみ(従業員枠)	4月	5月	6月	7月	8月	9月	10月	11月	12月	1月	2月	3月
定員	9	9	9	9	9	9	9	9	9	9	9	9
入所	8	9	5	5	5	7						
入所率	88.9%	100.0%	55.6%	55.6%	55.6%	77.8%						

あゆみ(合計)	4月	5月	6月	7月	8月	9月	10月	11月	12月	1月	2月	3月
定員	19	19	19	19	19	19	19	19	19	19	19	19
入所	18	18	13	15	17	18						
入所率	94.7%	94.7%	68.4%	78.9%	89.5%	94.7%						