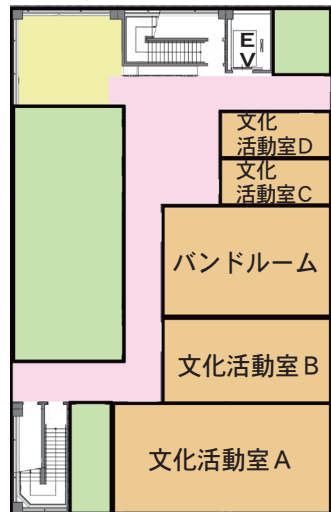


# 青梅市文化交流センターの使用料等が決まりました

## ◆施設平面図

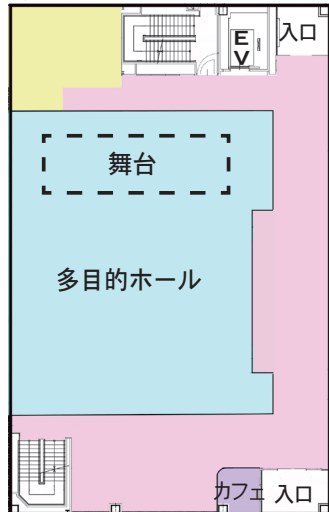
凡例 E V エレベーター 貸し出し施設 供用部 展示交流スペース 倉庫・事務室

### 地下1階



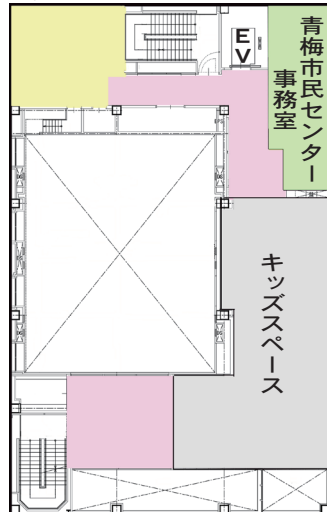
防音仕様で、音楽活動などに適した部屋を設置しています。通常の文化活動でも使用できます。

### 1階



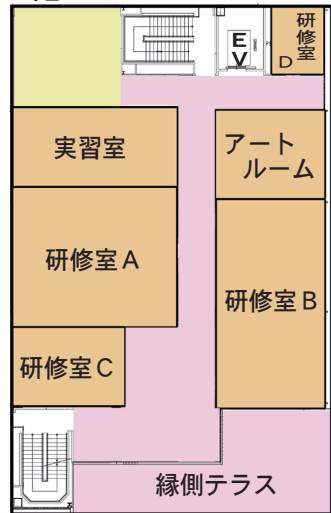
さまざまな用途に利用できるよう平土間形状のホールがあります。ふらっと立ち寄れる雰囲気のカフェも設置します。

### 2階



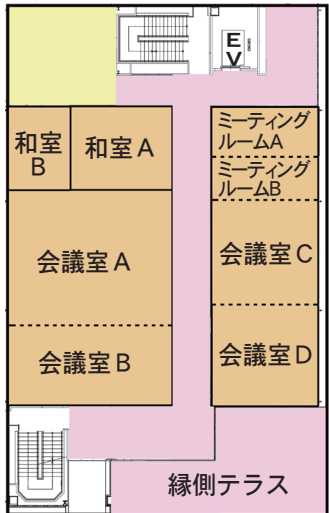
施設の事務室と青梅市民センターの事務室を併設します。キッズスペースでは委託により「子育てひろば」事業を実施します。

### 3階



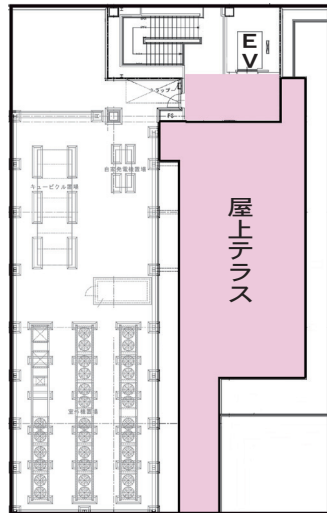
部屋の機能や大きさが異なり、調理ができる実習室や、流し台を備えたアートルームがあります。

### 4階



いくつかの部屋をつなげて大きな空間として利用できます。茶道ができる和室もあります。

### 屋上



流し台やコンセントなどを設置し、さまざまなイベントに対応しています。

## ◆開館時間・休館日

施設名	開館時間	休館日
文化交流センター	午前9時～午後10時	毎月第3月曜日
青梅市民センター	午前8時30分～午後5時	※第3月曜日が休日の場合は翌日
キッズスペース	午前9時～午後5時	

## ◆多目的ホール

面積 267.15㎡ (ステージ未使用時) 形状 平土間

舞台 電動昇降式10m×4m (高さ最大0.8m)

### 多目的ホールの使用料表

	定員	午前	午後	夜間	全日
平日	271人	5,000円	6,000円	9,000円	18,000円
土・日曜日、休日		7,000円	8,000円	11,000円	23,000円

午前…9時～正午、午後…1時～5時  
 夜間…午後6時～10時、全日…午前9時～午後10時  
 ※リハーサル・会場設営等での使用は半額、入場料を徴収する場合は割り増し料金となります。

## ◆その他の施設予約

市施設予約システムでの利用受付を予定しています。  
 施設詳細等は、市教育委員会ホームページをご覧ください。

### 各部屋の使用料表

施設名	定員	午前	午後1	午後2	夜間1	夜間2	全日
文化活動室A、研修室A・B、会議室A	50人	1,000円	700円	700円	750円	750円	3,900円
バンドルーム	40人	500円	400円	400円	450円	450円	2,200円
文化活動室B、実習室、会議室B	30人						
会議室C・D	25人	200円	150円	150円	200円	200円	900円
研修室C、アートルーム	20人						
和室A・B	15人	200円	150円	150円	200円	200円	900円
文化活動室C・D、研修室D、ミーティングルームA・B	10人						

午前…9時～正午、午後1…1時～3時、午後2…3時～5時、夜間1…午後5時～7時30分  
 夜間2…午後7時30分～10時、全日…午前9時～午後10時  
 ※入場料を徴収する場合は割り増し料金となります。

問い合わせ 社会教育課 (市役所3階)

## 多目的ホールの仮予約受付開始

現在建設中の市文化交流センターの使用料等が決まり、12月3日から多目的ホールの仮予約の受付(平成31年12月利用分まで)を開始します。これに伴い、予約方法についての説明会を開催します。

### ◆予約説明会

日時 11月29日(木) 午後7時から  
 会場 市役所2階204～206会議室  
 ※説明会に出席しなくても予約申し込み可

### ◆仮予約受付

受付日 12月3日(月)  
 時間・会場 午前8時30分～9時30分・市役所2階202、203会議室▷9時30分から・社会教育課(市役所3階)

仮予約可能期間 平成31年5月7日～12月28日  
 ※毎月第3月曜日を除く。ただし、第3月曜日が休日の場合はその翌日

※工事の進捗状況により使用できない場合あり  
 その他 リハーサル・会場設営等が必要な場合は申し込み時に要相談▷控え室の使用を希望する方は申し込み時に予約可▷予約は使用日の属する月の1年前の月の初日から(1月は4日から)受付可。

## 青梅市文化交流センターのカフェ経営事業者募集

市文化交流センターにおいて、来館者を対象としたカフェの経営を行う事業者を募集します。

対象 募集要領に記載の応募資格を満たし、説明会に参加できる方

※募集要領は社会教育課で配布または市教育委員会ホームページをご覧ください。

### ◆説明会

日時 12月3日(月) 午前10時30分から  
 会場 市役所2階201会議室  
 申し込み 11月29日の午後5時までに、法人の場合は所在地、法人名、電話番号、責任者氏名、説明会参加者氏名(2人まで)を、個人の場合は住所、氏名、電話番号、説明会参加者氏名(2人まで)を電話、電子メール☎div7050@city.ome.tokyo.jp、ファックス☎22-9835または直接社会教育課へ  
 ※メールで申し込みの場合、2開庁日以内に確認のメールを送付します。メールが届かない場合は、必ず電話でお問い合わせください。



## 青梅市民センターが移転します

市文化交流センターの完成(平成31年4月予定)に伴い、青梅市民センターは文化交流センター内へ移転します。

青梅図書館は現在と同じ場所で開館しますが、移転後は青梅市民センターの会議室・多目的室・ミーティングルームは使用できなくなりますのでご注意ください。

新青梅市民センターの住所 上町374(文化交流センター2階)

開館時間 午前8時30分～午後5時

問い合わせ 青梅市民センター☎20-7150