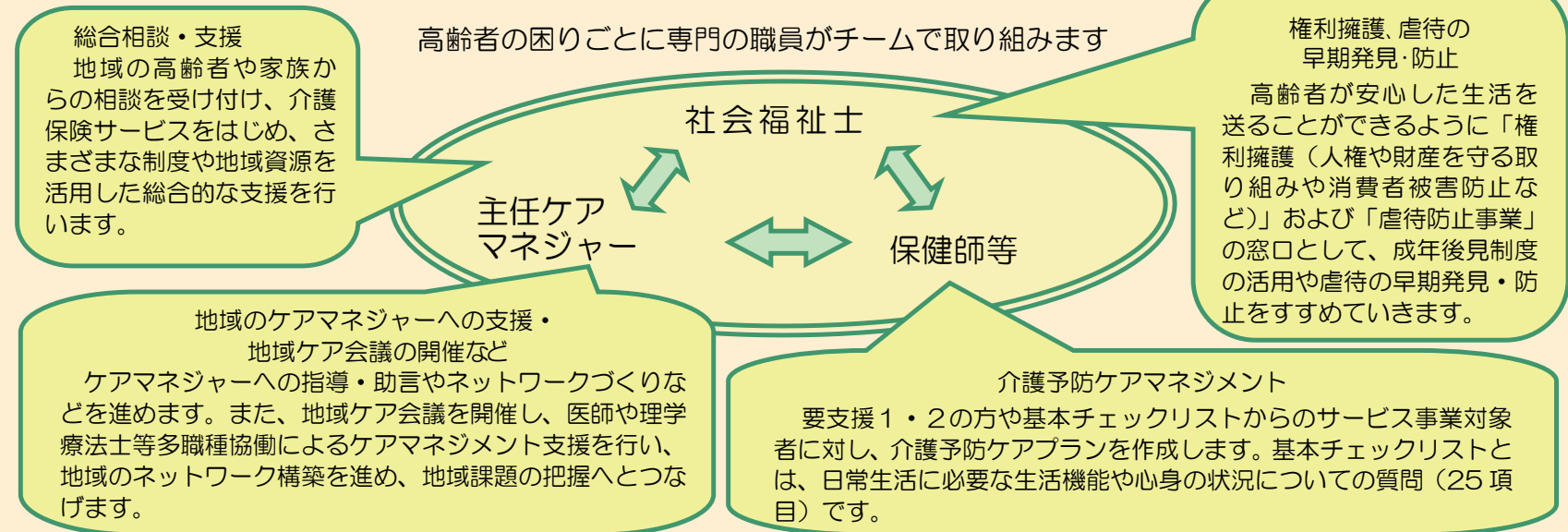


地域包括支援センターからのお知らせ

問い合わせ 高齢者支援課包括支援係

地域包括支援センターへご相談ください

市では高齢者の皆さんが、住み慣れた地域で安心した生活が続けられるように、介護・保健・福祉などのさまざまな相談に応じる地域の拠点として、3か所の「地域包括支援センター」を設置しています。



生活圏域	名称	所在地	電話番号	担当地区
第1地区	青梅市地域包括支援センター	東青梅1-11-1 (市高齢者支援課内)	☎22-1111	勝沼、西分町、住江町、本町、仲町、上町、森下町、裏宿町、天ヶ瀬町、滝ノ上町、大柳町、日向和田、東青梅、根ヶ布、師岡町
第2地区	青梅市地域包括支援センターうめぞの	駒木町3-594-1 (メディケア梅の園内)	☎24-2882	駒木町、長淵、友田町、千ヶ瀬町、畑中、和田町、梅郷、柚木町、二俣尾、沢井、御岳本町、御岳、御岳山、河辺町
第3地区	青梅市地域包括支援センターすえひろ	末広町1-4-5 (青梅すえひろ苑内)	☎33-4477	吹上、野上町、大門、塩船、谷野、木野下、今寺、富岡、小曾木、黒沢、成木、新町、末広町、藤橋、今井

「地域の支え合い活動」の推進

地域の支えあい活動を推進するために、各地域で勉強会を開催しています。

誰もが住み慣れた地域でいつまでも安心して、自分らしく暮らし続けるために、住みやすい地域づくり（いつでも通えるサロン・居場所、見守り活動やちょっとした生活支援などの支えあい活動）について継続的に考え、地域でできることを探していく「話し合いの場」（第2層協議体）を、勉強会を通して設置していきます。

すでに第2層協議体が発足し、話し合いを始めている地域もありますが、これからの超少子高齢社会を迎えるにあたり、皆さんも、「地域の支えあい活動」について一緒に考えていきませんか？

詳しくは、お住まいの地区を担当する地域包括支援センターへお問い合わせください。



東京都シルバーパス新規申し込み

満70歳以上の都民（寝たきりの方を除く）に対し、申し込みにより、都営交通、都内民営バス等で利用できる「東京都シルバーパス」を発行します。

満70歳になる月の初日から申し込みを受け付けます。希望する方は、費用・手続きに必要な書類をご用意のうえ、最寄りのバス営業所で手続きをしてください。

有効期間 発行日～令和2年9月30日

※新規申し込みについて、個別の通知はありませんのでご注意ください。

必要書類

全員…本人確認書類（保険証または運転免許証）

②の方…令和元年度介護保険料納入通知書の所得段階区分欄に「1」～「5」の記載があるもの、令和元年度住民税非課税証明書、生活保護受給者証明書（生活扶助）のいずれか1つ

③の方…令和元年度介護保険料納入通知書の所得段階区分欄に「6」または「7」の記載があり、かつ合計所得金額欄の記載が125万円以下のもの、令和元年度住民税課税証明書のいずれか1つ

※住民税課税・非課税証明書は、市民税課（市役所1階）、各市民センターで発行しています。また、マイナンバーカードをお持ちの方はコンビニでも発行できます。

※不動産売却に係る特別控除額を合計所得金額から控除します。該当する方は、上記の必要書類と異なる場合がありますので、お問い合わせください。

費用 下表参照

①	令和元年度の住民税が課税で、③以外の方	20,510円
②	令和元年度の住民税が非課税の方	1,000円
③	令和元年度の住民税が課税で、平成30年の合計所得金額が125万円以下の方	

申し込み

▷都バス早稲田自動車営業所青梅支所（森下町554）☎23-0288

▷西東京バス青梅営業所（末広町1-3-3）☎32-0621

問い合わせ 東京バス協会・シルバーパス専用電話☎03-5308-6950（土・日曜日、祝日を除く午前9時～午後5時）、市高齢者支援課地域支援係

高齢者教養講座文化祭

福祉センターで開催している高齢者教養講座の受講生が日頃の稽古の成果を発表します。ぜひご覧ください。

日程 10月26日（土）、27日（日）

会場 福祉センター

毛筆講座・ペン字講座作品展示

▷26日（土） 正午～午後4時

▷27日（日） 午前10時～午後3時30分

茶道講座

☆お点前披露…27日（日） 午前10時～正午、午後零時30分～3時

華道講座

☆作品展示…26日（土） 正午～午後4時、27日（日） 午前10時～午後3時30分

☆生け花体験…27日（日） 午後1時30分～3時

詩吟講座

☆吟詠披露…27日（日） 午前10時～正午、午後1時～2時

高齢者教養講座に入会しませんか

高齢者教養講座には、毛筆、ペン字、華道、茶道、詩吟の5講座があり、受講生の皆さんが楽しく学んでいます。市内在住の60歳以上の方ならどなたでも随時入会できます。気軽にお申し込みください。詳細は、お問い合わせください。

問い合わせ 福祉センター管理事務室☎22-1111内線11-505（火曜日は休館）、市高齢者支援課地域支援係

