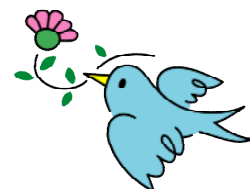


就学先学校名

# 笑顔があふれる 学校生活に向けて

就学支援シート

(平成31年4月就学児童用)



子どもたちには、大切な個性があります。

子どもたちには、夢や希望に満ちた豊かな可能性があります。

子どもたちには、豊かな感性があります。

そして、みなさんは、すてきな笑顔をもっています。

小学校<sup>※1</sup>への入学に向けて、幼稚園<sup>※2</sup>・保育所<sup>※3</sup>・療育機関や家庭などで今まで大切にしてきたことや配慮してきたこと、小学校に引き継ぎたいことがあれば教えてください。

子どもたちが、笑顔であふれる学校生活を送ることができるよう、お子さんに必要と思われる支援や配慮について、お子さんにかかわるみなさんと一緒に考えていきましょう。



※1 小学校には、小学校の「通常の学級」、「特別支援教室、特別支援学級（通級指導学級、知的障害固定学級、自閉症・情緒障害固定学級）」、特別支援学校の小学部を含んでいます。



※2 幼稚園には、幼児園を含みます。※3 児童福祉法では、「保育園」のことを「保育所」といいます。

## 【保護者記入欄】 1 基本事項


お子様 	フリガナ		性別	生年月日		年齢
	名前		男・女	平成	年 月 日	歳
住所	(〒198- ) 青梅市					
保護者 氏名		続柄	連絡先 電話番号	自宅		
				緊急連絡先 (携帯等)		
定期的に通っている 病院・療育機関						

## 2 成長・発達に関すること


### ①健康や日常生活面で引き継ぎたいこと

<p>●<b>体に関する状況</b> </p> <ul style="list-style-type: none"> <li>・食事や排せつ、着替え、睡眠についての注意点</li> <li>・健康や発作の有無、服薬について </li> <li>・パニックを起こすとき</li> </ul>	
--	--

### ②人とのかかわり（コミュニケーション）で引き継ぎたいこと

<p>●<b>人とのかかわり方</b></p> <ul style="list-style-type: none"> <li>・集団への参加の様子</li> <li>・友達や他の人とのかかわりの様子 </li> <li>・指示をした時の理解の様子</li> </ul>	
---	--

### ③興味や関心、性格や行動の特徴で引き継ぎたいこと

<p>●<b>興味や性格について</b></p> <ul style="list-style-type: none"> <li>・好きなこと、得意なこと</li> <li>・嫌いなこと、苦手なこと</li> <li>・お子さんの性格について </li> </ul>	
---	--

## 3 入学後の生活に関する保護者の意向・要望・配慮など（保護者の方が記入してください）

--

### 【保護者の方へ】

- ※全ての欄を記入しようとなさなくて結構です。ここだけは、というポイントを教えてください。  
 ※医療機関や療育機関などで、継続的に相談や指導を受けているお子さんで、就学後に必要な配慮事項等についての情報提供にご同意頂ける場合は、別途添付してください。（様式は自由）



【幼稚園・保育所等の関係者記入欄】

1 記入者氏名等の記入

幼稚園・保育所等名	記 入 者 氏 名
作 成 年 月 日	就学支援シート管理責任者氏名
平成 年 月 日	

2 成長・発達の様子等

①健康や日常生活についての引き継ぎ事項

身体・健康 身体の動き 日常生活	(現状・特徴について、支援の内容、成長・発達の様子など)
------------------------	------------------------------

②行動に関する引き継ぎ事項

不注意な行動 多動的な行動 衝動的な行動	(現状・特徴について、支援の内容、成長・発達の様子など)
----------------------------	------------------------------

③言葉・コミュニケーションについての引き継ぎ事項

人とのかかわりの状況 言葉の発達状況 特定の行動等の傾向	(現状・特徴について、支援の内容、成長・発達の様子など)
------------------------------------	------------------------------

#### ④学習についての引き継ぎ事項

主な学習等の状況	(現状・特徴について、支援の内容、成長・発達の様子など)
----------	------------------------------

#### 3 支援に関する就学校への引継ぎ事項 (指導内容・方法の工夫や配慮などに関すること)

指導内容 指導方法	
入学後の 配慮事項	

#### 4 効果的な支援・園等でのエピソード

効果的だった かかわり方 効果的でな かったかかわ り方	
こんなことが ありました	

#### 5 自由記載欄 (保護者、幼稚園・保育所等関係者どなたでも記載可)

--



※幼稚園・保育所に在籍しているお子さんの就学支援シートは、保護者と幼稚園・保育所の同意欄に記名押印後、幼稚園・保育所から教育委員会学務課教育支援係へ提出してください。

# 就学支援シートの取扱いについて

「就学支援シート」は、小学校等に入学するお子さん一人一人が豊かで楽しい学校生活を迎えられるよう、幼稚園・保育所・療育機関等と保護者が協力して作成し、お子さんが就学する学校に引き継ぐものです。学校では、「就学支援シート」をもとに、保護者と協力して個別の指導計画や学校生活支援シートを作成します。お子さん一人一人のこれまでの成長発達の歩みを大切に、学校に入学してからも学習の積み重ねができていくよう、お子さんのようすや必要な支援の手立て・配慮など、学校生活で教育的な支援を考えるためのヒントになることを教えてください。

## <就学支援シートが大切にしたい内容>

1. お子さんの良いところ、伸びたところ、できること、得意なこと、好きなことなど、お子さんが楽しい学校生活を送ることのできるヒントを教えてください。
2. お子さんに合わせて工夫した指導内容や教材、言葉かけや補助の仕方など、お子さんが意欲的に学習に取り組むことのできる指導法の工夫、落ち着いて学習に取り組むことのできる環境設定の工夫などについて教えてください。
3. お子さんがどうしても苦手なことや環境、人のタイプ、情緒が不安定になったときの対応の仕方など、学校生活において配慮が必要なことがあれば教えてください。
4. お子さんのよりよい成長発達のために、学校に入学してからも引き継いでほしいと思う内容などがあれば教えてください。

## <記入にあたって>

1. 就学支援シートの全ての欄を記入しようとなさなくて結構です。ここだけは、というポイントを教えてください。
2. また、この用紙だけでは不十分と思われる場合には、必要に応じて関係書類等（教材等の写真など）を添付していただいてもかまいません。お子さんが楽しい学校生活を送れるよう、いろいろなヒントを教えてください。
3. お子さんの生き生きとした姿が学校に伝わるよう御協力ください。

## <ご留意していただきたいこと>

1. このシートは就学校の希望調査ではありません。
2. 小学校では、校長の管理のもとで担当教諭等が活用します。
3. 記載してある個人情報については、以下に示す内容以外は、使用しません。
  - (1) 「学校生活支援シート」や「個別指導計画」を作成する際の資料
  - (2) 該当児童への支援の手立てや配慮等、教育的支援を考える上での参考資料
4. その他の取扱いについては、青梅市就学支援シート取扱い要綱にもとづきます。



以上の内容を確認しましたので、小学校に渡すことに同意します。

平成 年 月 日

保護者氏名

印

園として、小学校に渡すことを同意します。

平成 年 月 日

園長氏名

印