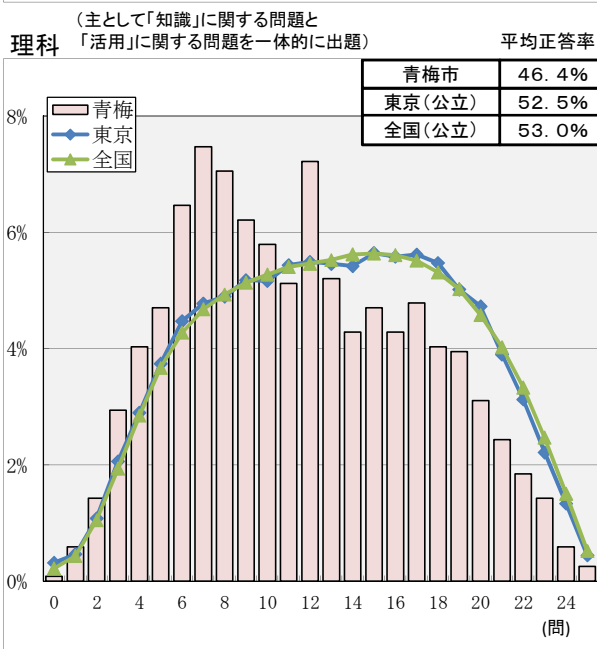
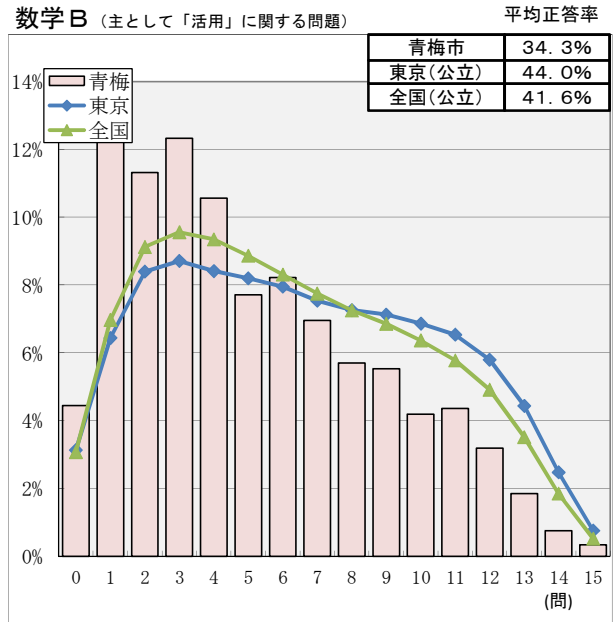
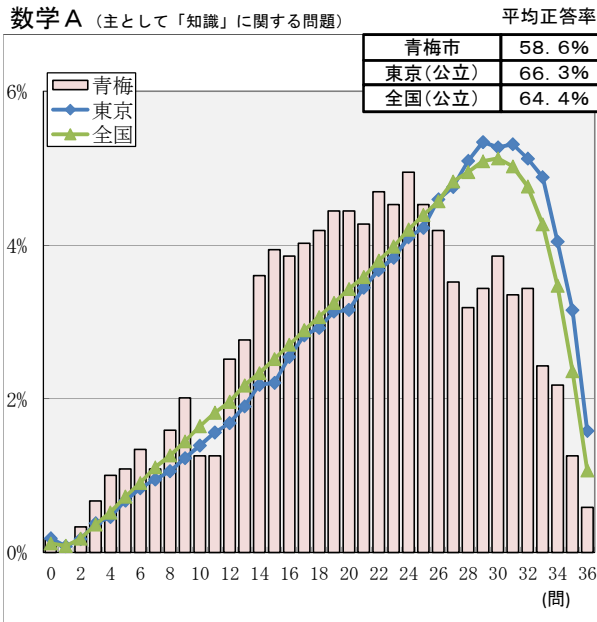
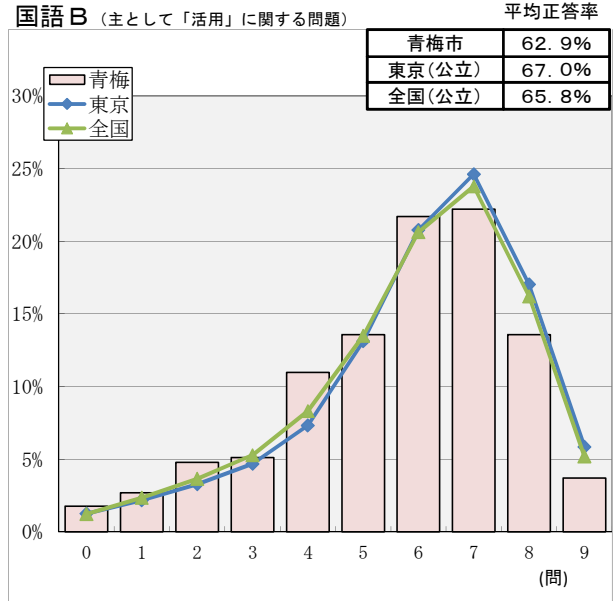
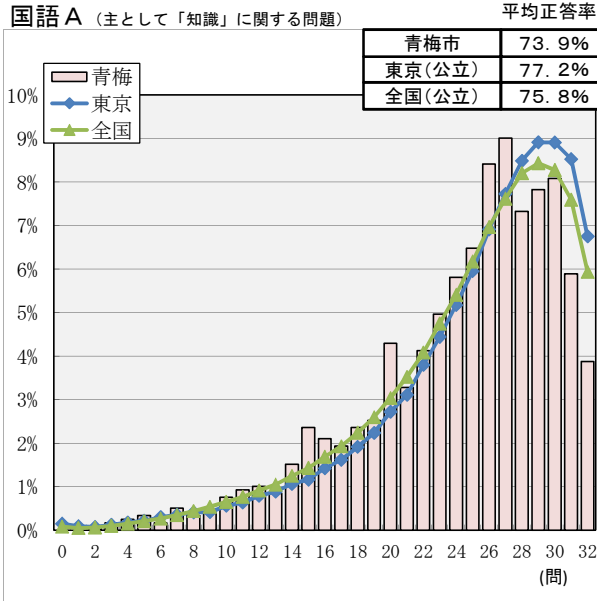


平成27年度「全国学力・学習状況調査」教科別正答数分布(中学校)

平成27年9月 青梅市教育委員会



<結果の概要>

- 国語Aにおいて、全国平均正答率を1.9ポイント下回っており、国語Bにおいて、2.9ポイント下回っている。
- 数学Aにおいて、全国平均正答率を5.8ポイント下回っており、数学Bにおいて、7.3ポイント下回っている。
- 理科において、全国平均正答率を6.6ポイント下回っている。

<改善策>

- 学力向上推進委員会において、調査結果の分析を行い、授業改善を図っていく。
- 青梅サタデースクールを拡大し、基礎・基本の定着を図っていく。
- 学カステップアップ推進地域指定事業を活用し、放課後の補習学習を充実していく。

*棒グラフが青梅市、折れ線グラフが全国・東京都を示す。
(縦軸：人数の割合、横軸：正答数)