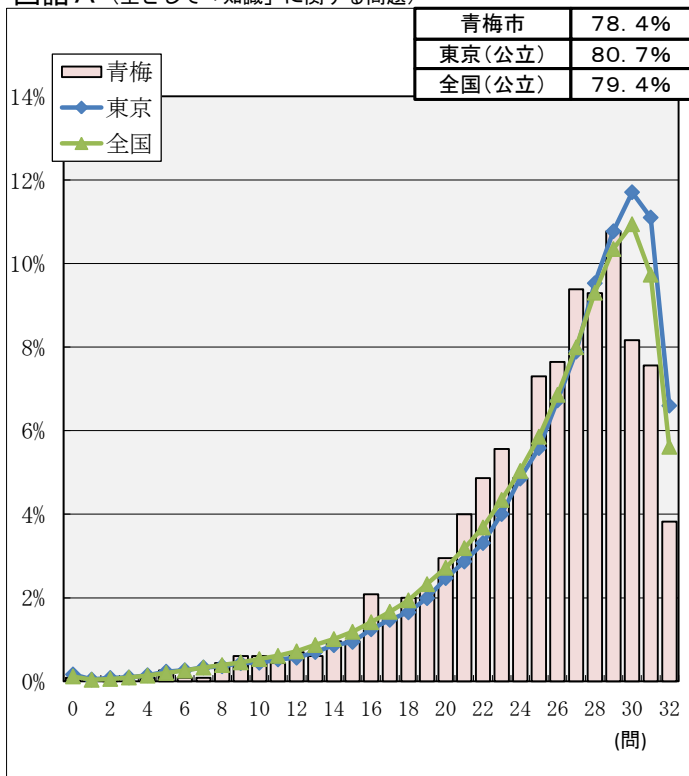


平成26年度「全国学力・学習状況調査」教科別正答数分布(中学校)

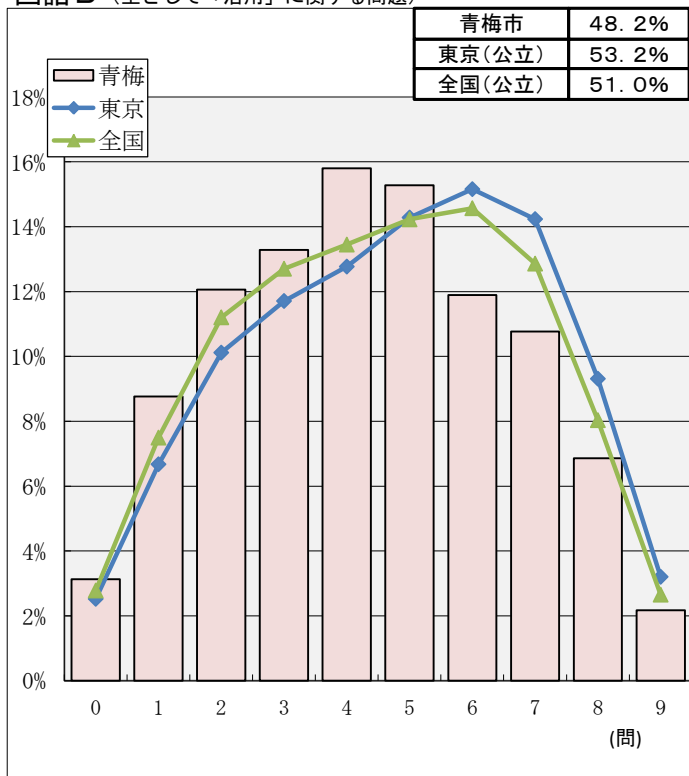
グラフの縦軸：人数の割合、横軸：正答数

平成26年9月 青梅市教育委員会

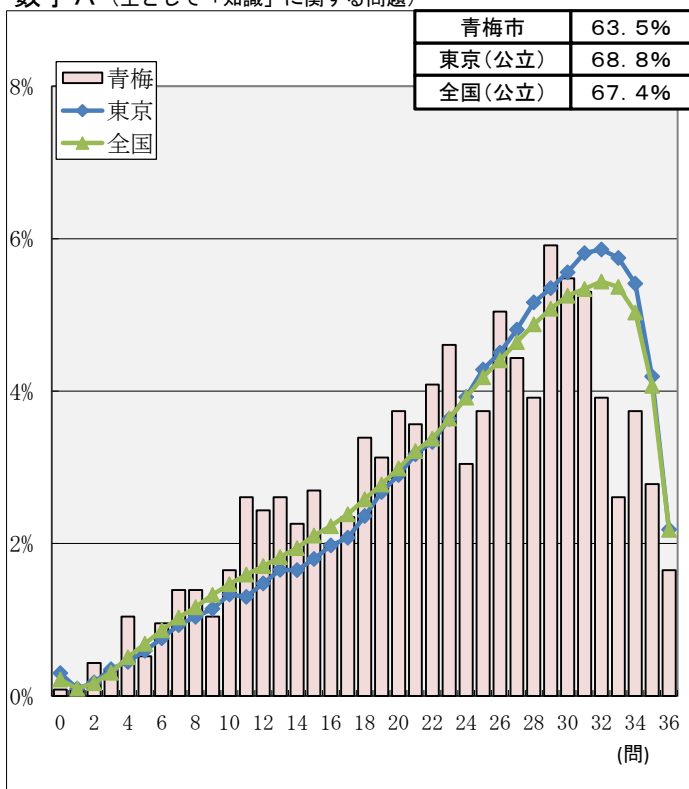
国語A (主として「知識」に関する問題) 平均正答率



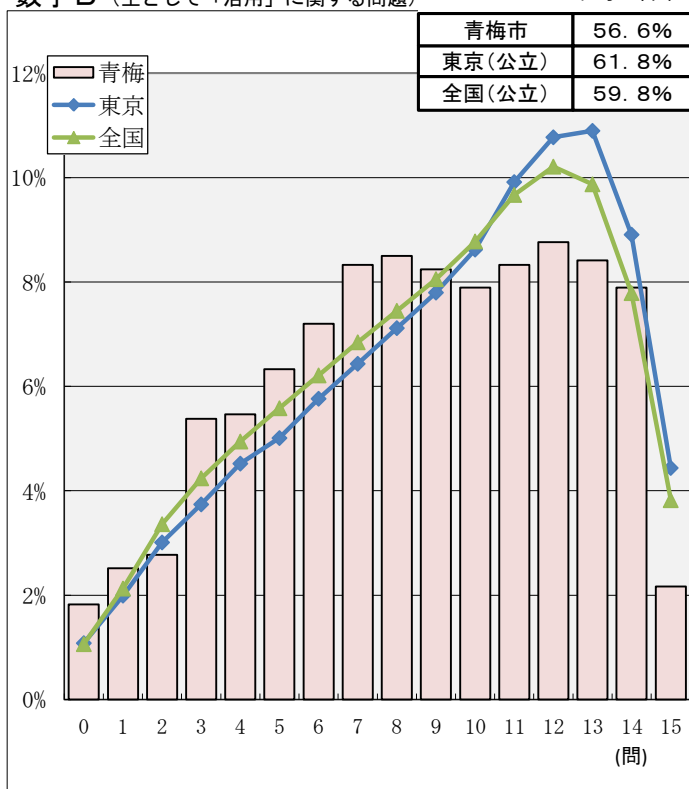
国語B (主として「活用」に関する問題) 平均正答率



数学A (主として「知識」に関する問題) 平均正答率



数学B (主として「活用」に関する問題) 平均正答率



<結果の概要>

- 国語Aにおいて、全国平均正答率を1.0ポイント下回っており、国語Bにおいて、2.8ポイント下回っている。
- 数学Aにおいて、全国平均正答率を3.9ポイント下回っており、数学Bにおいて、3.2ポイント下回っている。

<改善策>

- 学力向上推進委員会において、調査結果の分析を行い、授業改善を図っていく。
- 青梅サタデースクールを順次拡大し、基礎・基本の定着を図っていく。