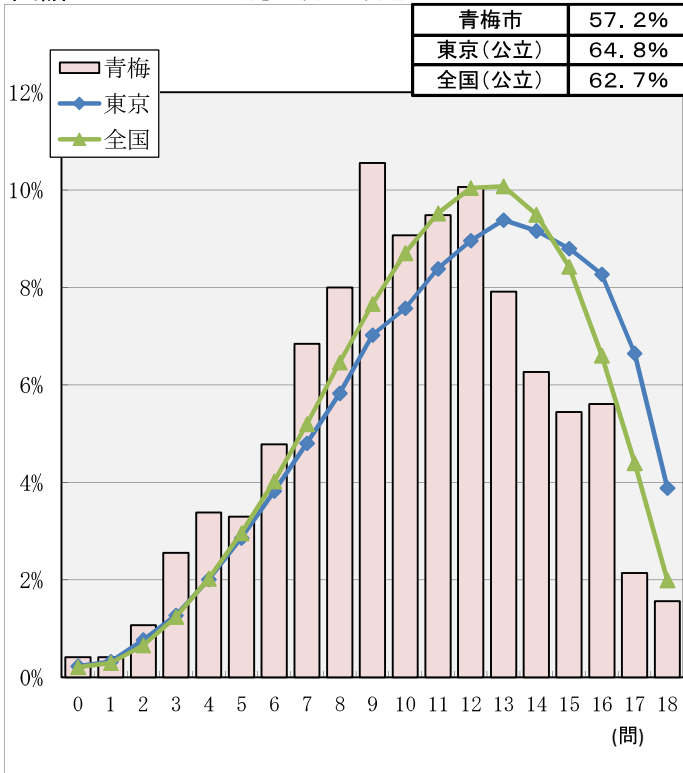


平成25年度「全国学力・学習状況調査」教科別正答数分布(小学校)

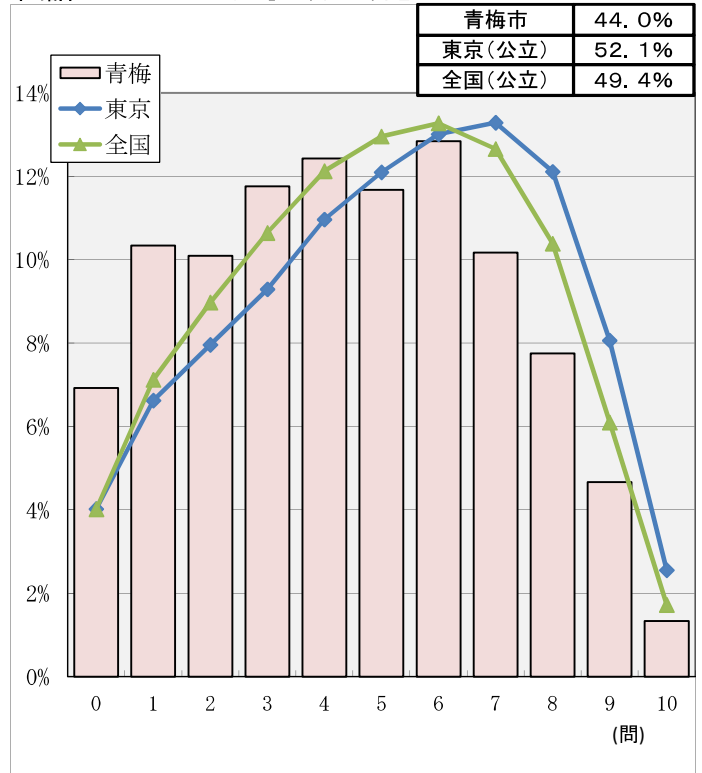
グラフの縦軸：人数の割合、横軸：正答数

平成25年9月 青梅市教育委員会

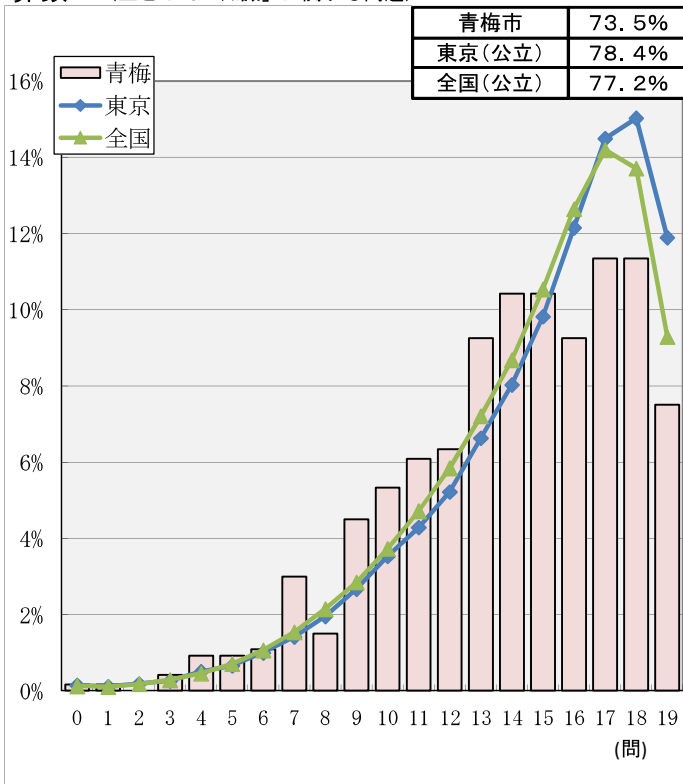
国語A (主として「知識」に関する問題) 平均正答率



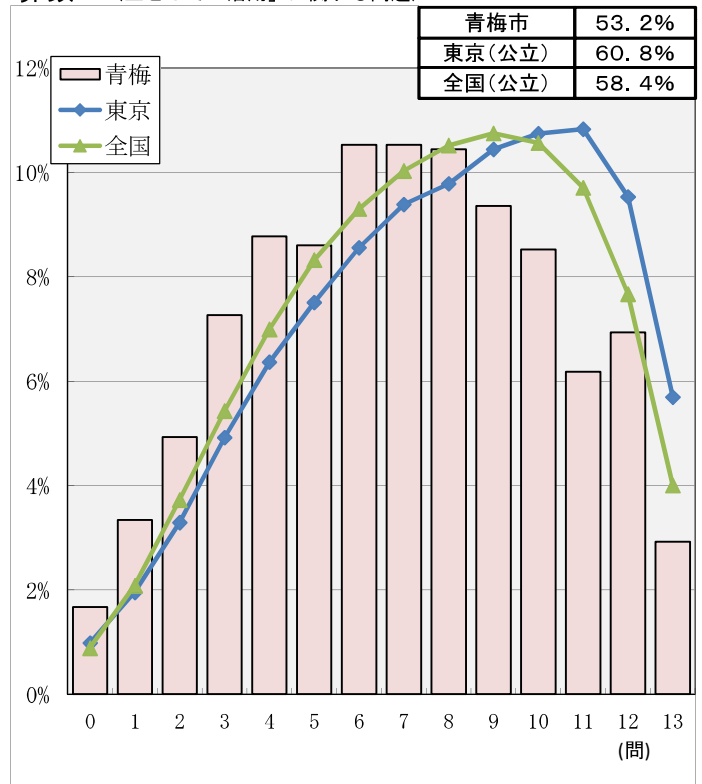
国語B (主として「活用」に関する問題) 平均正答率



算数A (主として「知識」に関する問題) 平均正答率



算数B (主として「活用」に関する問題) 平均正答率



結果の概要

- 国語Aにおいては、青梅市の平均正答率は、全国平均正答率を5.5ポイント下回っている。
- 国語Bにおいては、青梅市の平均正答率は、全国平均正答率を5.4ポイント下回っている。
- 算数Aにおいては、青梅市の平均正答率は、全国平均正答率を3.7ポイント下回っている。
- 算数Bにおいては、青梅市の平均正答率は、全国平均正答率を5.2ポイント下回っている。