

# 令和3年度「全国学力・学習状況調査」教科別正答数分布と領域等別平均正答率(小学校)

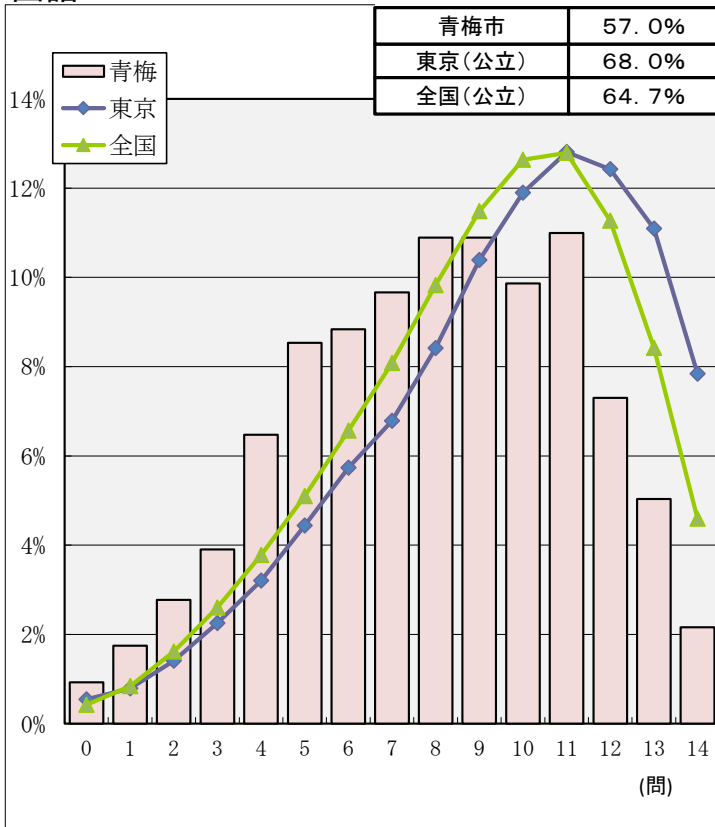
グラフの縦軸：人数の割合、横軸：正答数

令和3年12月

青梅市教育委員会

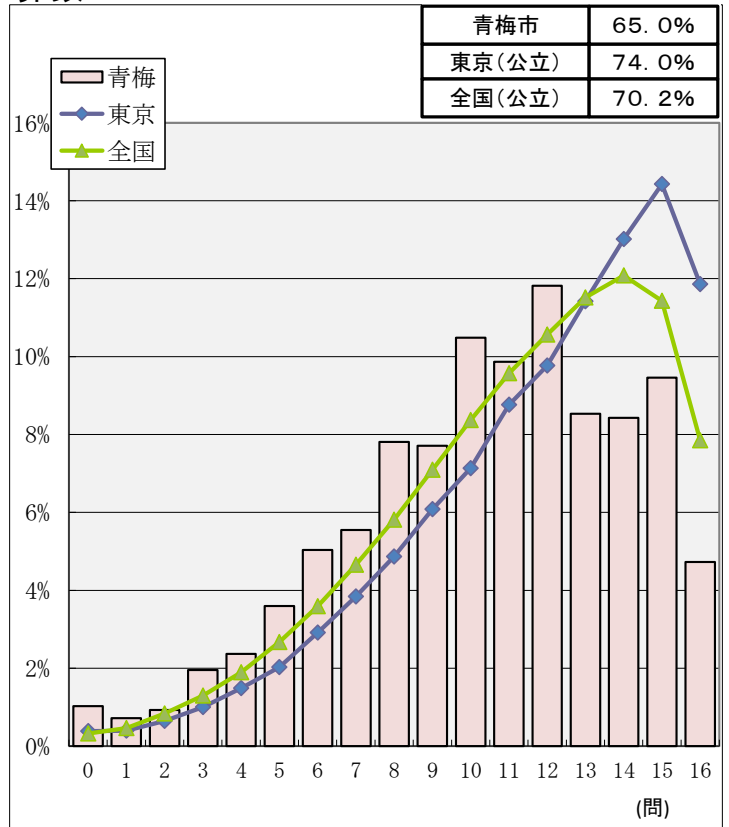
## 国語

平均正答率



## 算数

平均正答率



	学習指導要領の領域等別平均正答率(%)			
	話すこと・聞くこと	書くこと	読むこと	言葉の特徴や使い方に 関する事項
青梅市教育委員会	75.8	51.5	42.3	56.5
東京都(公立)	81.8	62.7	53.5	69.9
全国(公立)	77.8	60.7	47.2	68.3

	学習指導要領の領域等別平均正答率(%)				
	数と計算	図形	測定	変化と関係	データの活用
青梅市教育委員会	55.8	50.2	71.1	70.9	73.1
東京都(公立)	65.4	63.7	77.7	79.8	79.5
全国(公立)	63.1	57.9	74.8	75.9	76

### <結果の概要>

- 全国平均正答率と比較すると、国語において、7.7ポイント、算数において、5.2ポイント、下回った。
- 領域別平均正答率と比較すると、国語においては、「言葉の特徴や使い方に  
関する事項」、算数においては、「図形」が、もっとも差が大きかった。