

長淵市民センターだより

令和5年2月1日発行 青梅市長淵市民センター ☎0428-22-3249
長淵図書館 ☎0428-78-3374
1/1管内人口 世帯数 9,669世帯 人口 19,617人 (男9,904人 女9,713人)
市民活動推進課 長淵市民センター E-mail cen100302@city.ome.lg.jp

調布ことぶき大学講演会

もう、転ばない！ふらつかない！

めまい・ふらつき改善に必要な運動を知ろう

日時 2月22日(水)午後1時30分～午後3時

対象 市内在住の60歳以上

定員 先着40人

内容 ①人はどうやってバランスをとっている？

②めまい・ふらつきは何故、起こる？

③めまい・ふらつきを予防・改善し、転倒予防するための運動は？

講師 杏林大学保健学部理学療法学科 講師 松村 将司 氏

場所 長淵市民センター2階会議室

持ち物 筆記用具、マスク、水分補給用の飲み物

申込み 入場無料・直接会場までお越しください



令和5年 調布大祭の開催について

調布大祭実行委員会では、4年ぶりの調布大祭開催に向けて準備を進めています。特に千ヶ瀬バイパス沿いの近隣の方々には、交通規制等で大変御迷惑をおかけいたしますがご了承願います。

期日 令和5年4月9日(日)正午～5時 千ヶ瀬バイパス



調布大祭実行委員会

青梅市自治会連合会「優待すまいるカード」

平成26年12月に始まった、自治会員へのカードサービスは、現在約100の企業等でご利用できますので、是非ご利用ください。

また、さらに便利でお得なカードとなるよう新たな協力企業・商店等を募集しております。

詳細は事務局へお願いいたします。

青梅市自治会連合会事務局
電話080-5431-0034



2月の各市民センター休館日は20日(月)です。裏面もあります。



長淵市民センターだより

「みんなのおはなし会」センター主催事業

- 日時 2月11日(土・祝) 午前10時30分～11時15分
 会場 青梅市長淵市民センター(長淵6-492-1)
 対象 幼児から小学生(保護者同伴)
 定員 先着7組21人(事前予約制)※1組3人まで
 内容 絵本の読み聞かせ
 講師 「ねえ、本よんで!!」の会
 申し込み 2月2日(木)から(☎22-3249)
 午前8時30分～午後5時の間に電話で長淵市民センターへ
 その他 入場無料、マスク着用



長淵図書館からのお知らせ

2月の青梅市の図書館は、20日(月)、21日(火)が休館日です。
 長淵図書館直通電話 0428(78)3374

新着図書

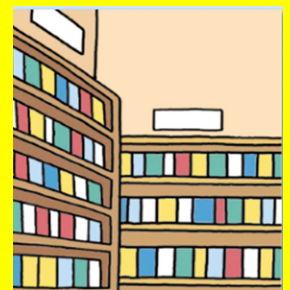
一般書

- *クイズあなたは小学5年生より賢いの? 7 日本テレビ/編
- *志麻さんのベストおかず 料理のきほん編 タサン志麻/著
- *日々臆測 ヨシタケ シンスケ/著
- *ねこは液体 「ねこは液体」調査委員会/編
- *徳川家康の地政学 小和田 哲男/監修

青梅市図書館HPアドレス…
<https://www.library.ome.tokyo.jp/>

小説

- *逃げこんだ花嫁 赤川 次郎/著 *踏切の幽霊 高野 和明/著
- *ゴッホの犬と耳とひまわり 長野 まゆみ/著
- *ひとり旅日和[4] 秋川 滝美/著
- *感染捜査[2] 吉川 英梨/著



児童書

- *ピースがうちにやってきた 村上 しいこ/文
- *そうだったのか! まちのひみつ図鑑 チャイルド本社/出版
- *かいけつゾロリきょうりゅうママをすくえ! 原 ゆたか/さく・え
- *オタクを武器に生きていく 吉田 尚記/著
- *ひ・る・ご・は・ん! 武田 美穂/作

2月の各市民センター休館日は20日(月)です。裏面もあります。